

# Erhebungsbogen

**B**

<b>Projekt</b>	Biotopkartierung Hamburg	<b>Interne Nr.</b>	24478
		<b>DK5   DK5-GK</b>	<b>6242</b> 6244
<b>Handlungsbedarf</b>	Nein	<b>DK5 - Name</b>	Niendorf-Nord
<b>Bearbeitung</b>	MAU	<b>Biotop-Nr.   alt</b>	<b>146</b> 61
<b>Räumliche Abbildung</b>	Linie	<b>Kartierung</b>	11.09.1997
<b>Anzahl Abschnitte</b>	3	<b>Fläche / Länge [m<sup>2</sup>/m]</b>	203,514
		<b>Breite (lineare Abb.) [m]</b>	4

**Gesetzlicher Schutz**      **\_ kein gesetzl. Schutz kein gesetzlich geschütztes Biotop**      **Schutz nur teilweise**      **Nein**

<b>Gesamtbewertung</b>	6	Wertvoll
– <b>Alter</b>	7	Biotop hohen Alters, 100 bis 200 Jahre
– <b>Belastungsgrad</b>	5	Flächenhaft mittlere oder örtlich starke Belastung
– <b>Ökolog. Funktion</b>	6	Hohe Bedeutung in einem Biotopkomplex, für den lokalen Biotopverbund oder als Puffer
– <b>Seltenheit</b>	5	Seltener Biotoptyp, floristisch stark verarmt, ohne seltener Pflges. od. verbr. artenreicher Biotoptyp

## Bestandsbeschreibung

Gehölzstreifen aus alten Silber-Weiden und Rot-Eichen mit eingestreutem Spitz-Ahorn und Kirsche. Die dichte Strauchschicht setzt sich aus Hasel, Hainbuche, Weißdorn (Zierart) und Kirsche zusammen mit zwischengepflanztem Liguster. Zur Straße hin ist sie überwiegend heckenartig zurückgeschnitten. In einigen Bereichen ähnelt der Gehölzstreifen eher einer Baumreihe mit untergepflanzter Zierhecke.

## Vorkommen an Biotoptypen

1	TF	Typ	HF	F.Anteil
2	BTYP	Biotoptyp	- gesetzl. Grundl.	
3	Zusatz	Zusatz zum Biotoptypen		
4	LRT	Lebensraumtyp		
1	1		Ja	100 %
2	HHM	Strauch-Baumhecke (2000)		

## Räumliche Lage

<b>Lagebeschreibung</b>	am Quedlingburger Weg, Ecke Lewetzauweg		
<b>Nachbarnutzung/en</b>	Siedlung, Straße		
<b>Rechtswert (X)</b>	562222	<b>Hochwert (Y)</b>	5943255
<b>Bezirk</b>	Eimsbüttel	<b>Naturraum</b>	Geestplatten westlich der Alster (696.01)
<b>Stadtteil (OT-Nr.)</b>	Niendorf (318)	<b>Gemarkung</b>	Niendorf (307)
<b>Digitaler Grünplan</b>	<input type="checkbox"/> <b>Hafengesamtgebiet</b>	<input type="checkbox"/> <b>Ramsargebiet</b>	<input type="checkbox"/> <b>EG-Vogelschutzgeb.</b>
<b>Ausgleichsflächen NSG / ND / LSG</b>	<input type="checkbox"/> <b>Biosphärenreservat</b>	<input type="checkbox"/> <b>Nationalpark</b>	<input type="checkbox"/>
<b>FFH-GEBIET</b>			
<b>Wasserschutzgebiet</b>			

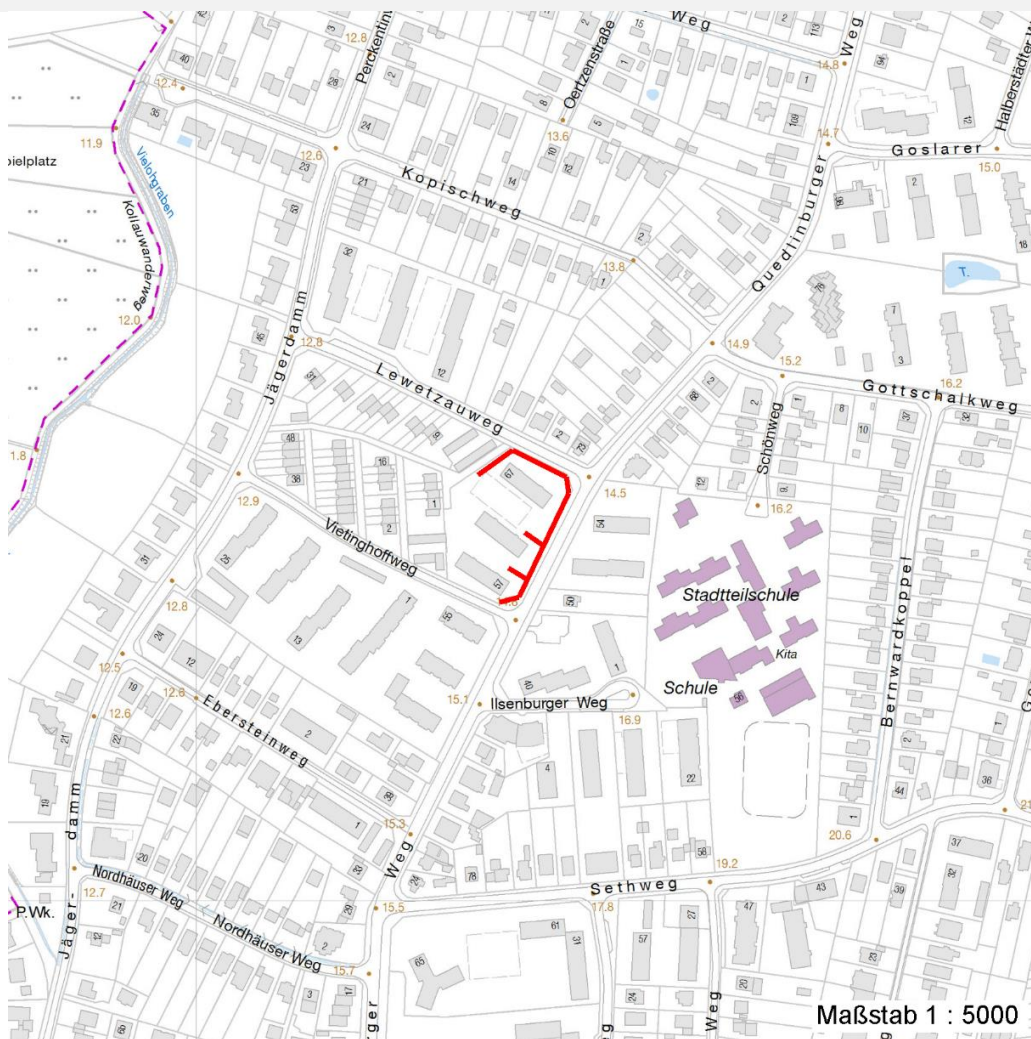
# Erhebungsbogen

**B**

<b>Projekt</b>	Biotopkartierung Hamburg		<b>Interne Nr.</b>	24478	
			<b>DK5   DK5-GK</b>	6242      6244	
			<b>DK5 - Name</b>	Niendorf-Nord	
<b>Handlungsbedarf</b>	Nein		<b>Biotop-Nr.   alt</b>	146      61	
<b>Bearbeitung</b>	MAU	<b>Kopie</b>	Nein	<b>Kartierung</b>	11.09.1997
<b>Räumliche Abbildung</b>	Linie			<b>Fläche / Länge [m<sup>2</sup>/m]</b>	203,514
<b>Anzahl Abschnitte</b>	3			<b>Breite (lineare Abb.) [m]</b>	4

## Räumliche Lage

### Karte



## Weitere Erhebungsbögen

Interne Nr.	Interne Nr. Zuordnung	DK5	Biotop-Nr.	Kartierung	Zuordnung	DK5 (GK)	Biotop-Nr. (alt)
24478	24479	6242	146	17.09.2004	K	6244	61

Zuordnung: N = nachfolgende Kartierung, K = weitere Kartierungen (zeitlich vorher oder nachher)

## Foto

Interne Nr.	Index	Dateiname	Aufnahmerichtung
45945	0	6242_146_110997_1.JPG	N

## Weitere Angaben

Merkmal	Wert
<b>Auswertung</b>	
Gefährdung / Einflüsse	Eutrophierung Ziersträucher, Eutrophierung durch Hunde, Heckenschnitt an der Straße

# Erhebungsbogen

**B**

<b>Projekt</b>	Biotopkartierung Hamburg	<b>Interne Nr.</b>	24478
		<b>DK5   DK5-GK</b>	<b>6242</b> 6244
<b>Handlungsbedarf</b>	Nein	<b>DK5 - Name</b>	Niendorf-Nord
<b>Bearbeitung</b>	MAU	<b>Biotop-Nr.   alt</b>	<b>146</b> 61
<b>Räumliche Abbildung</b>	Linie	<b>Kartierung</b>	11.09.1997
<b>Anzahl Abschnitte</b>	3	<b>Fläche / Länge [m<sup>2</sup>/m]</b>	203,514
		<b>Breite (lineare Abb.) [m]</b>	4

## Weitere Angaben

Merkmal	Wert
Wertgesichtspunkte	Wertvoller Altbaumbestand alte Silber-Weiden
zoologisch bedeutsame Strukturen	Gehölzpflanzung
Bedeutung für Tiergruppe	Vögel
Maßnahmen	Alt- und Biotopbäume erhalten - 9.4 Heckenschnitt, wenn möglich einstellen

## Foto

<b>Fotodatei</b>	6242_146_110997_1.JPG	<b>Fotodatei</b>
<b>Bildbeschreibung</b>	gepfl. Gehölzstreifen mit Silberweiden	<b>Bildbeschreibung</b>
<b>Aufnahmerichtung</b>	N	<b>Aufnahmerichtung</b>



## Teilflächenbeschreibung

<b>Teilflächentyp</b>		<b>Teilflächen-Nr.</b>	1
<b>Biotoptyp</b>	Strauch-Baumhecke (2000)	<b>Biotoptyp</b>	HHM
- Zusatz		- gesetzl. Grundl.	
<b>FFH-LRT</b>		<b>FFH-LRT</b>	
<b>Beschreibung</b>		<b>Entw.potential LRT</b>	
		<b>Hauptfläche</b>	Ja
		<b>Flächenanteil</b>	100 %
		<b>FFH-Unters.Fläche</b>	Nein
		<b>Saatgutfläche</b>	Nein

# Erhebungsbogen

**B**

<b>Projekt</b>	Biotopkartierung Hamburg	<b>Interne Nr.</b>	24478
		<b>DK5   DK5-GK</b>	<b>6242</b> 6244
<b>Handlungsbedarf</b>	Nein	<b>DK5 - Name</b>	Niendorf-Nord
<b>Bearbeitung</b>	MAU	<b>Biotop-Nr.   alt</b>	<b>146</b> 61
<b>Räumliche Abbildung</b>	Linie	<b>Kartierung</b>	11.09.1997
<b>Anzahl Abschnitte</b>	3	<b>Fläche / Länge [m²/m]</b>	203,514
		<b>Breite (lineare Abb.) [m]</b>	4

## Weitere Angaben

Merkmal	Wert
<b>Boden</b>	
Feuchte	5 - frisch und mäßig frisch
Stickstoffgehalt	6 - mäßig stickstoffarm bis stickstoffreich
<b>Standort, Relief</b>	
Neigung - Gelände	N0 - nicht geneigt (<2 %)
Ausrichtung	FL - flach, keine Exposition
Belichtung	8 - sonnig
Luft	keine Besonderheiten
<b>Veg. - Deckg./Ant.</b>	
Gesamt	95 %
1. Baumschicht	60 %
2. Baumschicht	60 %
Strauchschicht	80 %
1. Krautschicht	2 %

## Zeigerwerte der Pflanzenartenliste (Auswertung)

<b>Standort</b>	<b>Belichtung</b>	halbsonnig bis halbschattig	5,6
<b>Boden</b>	<b>Feuchte</b>	naß	7,6
	<b>Stickstoff (N)</b>	mäßig stickstoffarm bis stickstoffreich	6
	<b>Reaktion</b>	schwach basisch	7,9
<b>Vegetation</b>	<b>Mahdverträglichkeit</b>	völlig schnittunverträglich (meist Holzpflanzen ohne unterirdische Ausläufer)	1,5
<b>Zeigerwerte</b>	<b>Futterwert</b>	fast wertloses Futter	1
	<b>Wechselfeuchteanzeiger</b>		0
	<b>Giftpflanzen</b>		0
	<b>Überschw.anzeiger</b>		2

## Pflanzenartenliste

Gruppe / Pflanzenart	MS	M	W	Vs	St	PA	Ph	Sz	VS	V	G	cf	Rote Liste					
													§	HH	ND	SH	D	
<b>Tracheobionta (Gefäßpflanzen)</b>																		
Acer platanoides (Spitz-Ahorn)	7	X		-														
Artemisia vulgaris (Gewöhnlicher Beifuß)	7	X		-														
Carpinus betulus (Hainbuche)	7	X		-														
Cornus sanguinea (Roter Hartriegel)	7	X		-														
Corylus avellana (Haselnuss)	7	d		-														
Crataegus spec. (Weißdorn)	7	X		-														
Glechoma hederacea (Gundermann)	7	X		-														
Ilex aquifolium (Stechpalme)	7	X		-											b			
Ligustrum vulgare (Gemeiner Liguster)	7	X		-														
Prunus padus (Echte Traubenkirsche)	7	X		-														
Prunus spec. (Zwetsche)	7	X		-														
Quercus rubra (Rot-Eiche)	7	X		-														
Rumex obtusifolius (Stumpfbblätteriger Ampfer)	7	X		-														
Salix alba (Silber-Weide)	7	d		-														

<b>Projekt</b>	Biotopkartierung Hamburg	<b>Interne Nr.</b>	24478
		<b>DK5   DK5-GK</b>	<b>6242</b> 6244
<b>Handlungsbedarf</b>	Nein	<b>DK5 - Name</b>	Niendorf-Nord
<b>Bearbeitung</b>	MAU	<b>Biotop-Nr.   alt</b>	<b>146</b> 61
<b>Räumliche Abbildung</b>	Linie	<b>Kartierung</b>	11.09.1997
<b>Anzahl Abschnitte</b>	3	<b>Fläche / Länge [m<sup>2</sup>/m]</b>	203,514
		<b>Breite (lineare Abb.) [m]</b>	4

## Pflanzenartenliste

Gruppe / Pflanzenart	MS	M	W	Vs	St	PA	Ph	Sz	VS	V	G	cf	§	Rote Liste				
														HH	ND	SH	D	
Taraxacum sect. Ruderalia (Artengruppe Gemeiner Löwenzahn)	7	X		-														D
Urtica dioica (Große Brennessel)	7	X		-														
<b>Anzahl Rote Liste Arten</b>														<b>1</b>				
<b>Anzahl Arten</b>														<b>16</b>				

MS: Mengensystem; M: Mengenangabe, W: Bewertung der Art (FFH-Monitoring), Vs: Vegetationsschicht, St: Status, PA: Autor Phänologie; Ph: Phänologie, Sz: Soziabilität, VS: Vitalitätssystem; V: Vitalität, G: Geschlecht, cf: unsichere Bestimmung, §: Schutz nach BNatSchG, HH: Rote Liste Hamburg, Nds: Rote Liste Niedersachsen, SH: Rote Liste Schleswig-Holstein, D: Rote Liste Deutschland