

Erhebungsbogen

B

Projekt	Biotopkartierung Hamburg	Interne Nr.	76783
		DK5 DK5-GK	6242 6244
Handlungsbedarf	Nein	DK5 - Name	Niendorf-Nord
Bearbeitung	BUC	Biotop-Nr. alt	141 48
Räumliche Abbildung	Linie	Kartierung	17.09.2012
Anzahl Abschnitte	3	Fläche / Länge [m²/m]	300,95
		Breite (lineare Abb.) [m]	

Gesetzlicher Schutz **_ kein gesetzl. Schutz kein gesetzlich geschütztes Biotop** **Schutz nur teilweise** **Nein**

Gesamtbewertung	5	Noch wertvoll, gut entwicklungsfähig
– Alter	6	Biotop mittleren Alters, 50 bis 100 Jahre
– Belastungsgrad	5	Flächenhaft mittlere oder örtlich starke Belastung
– Ökolog. Funktion	6	Hohe Bedeutung in einem Biotopkomplex, für den lokalen Biotopverbund oder als Puffer
– Seltenheit	5	Seltener Biotoptyp, floristisch stark verarmt, ohne seltener Pflges. od. verbr. artenreicher Biotoptyp

Bestandsbeschreibung

Zwei Gehölzstreifen aus altem Haselbestand und Feld-Ahorn sowie einigen älteren Berg-Ahornen, Eichen und Hainbuchen die in der Mitte durch einen dritten verbunden sind.

Der östliche Streifen ist im Norden etwa 5 m breit und wird in Richtung Süden zunehmend schmaler. Hier nimmt die Hasel in ihrer Häufigkeit ab, während die Birke im Bestand zunimmt. Der westliche Streifen hat auf der gesamten Länge ein gleichbleibende Breite von ca. 5m.

Aufgrund von starker Trittbelastung durch spielende Kinder fehlen Strauch- und Krautschicht völlig.

Der Bestand hat sich seit der Kartierung 2004 nicht grundsätzlich geändert, die Artenliste wurde übernommen.

Vorkommen an Biotoptypen

1	TF	Typ	HF	F.Anteil
2	BTYP	Biotoptyp	- gesetzl. Grundl.	
3	Zusatz	Zusatz zum Biotoptypen		
4	LRT	Lebensraumtyp		
1	1		Ja	100 %
2	HHB	Baumhecke (2000)		
3	XXX	keine Angabe (XXX)		

Räumliche Lage

Lagebeschreibung	südlich Sethweg, zwischen Paul-Sorge-Straße und Harzburger Weg		
Nachbarnutzung/en	Siedlung		
Rechtswert (X)	562698	Hochwert (Y)	5942954
Bezirk	Eimsbüttel	Naturraum	Geestplatten westlich der Alster (696.01)
Stadtteil (OT-Nr.)	Niendorf (318)	Gemarkung	Niendorf (307)
Digitaler Grünplan	<input type="checkbox"/> Hafengesamtgebiet	<input type="checkbox"/> Ramsargebiet	<input type="checkbox"/> EG-Vogelschutzgeb. <input type="checkbox"/>
Ausgleichsflächen NSG / ND / LSG	<input type="checkbox"/> Biosphärenreservat	<input type="checkbox"/> Nationalpark	<input type="checkbox"/>
FFH-GEBIET			
Wasserschutzgebiet			

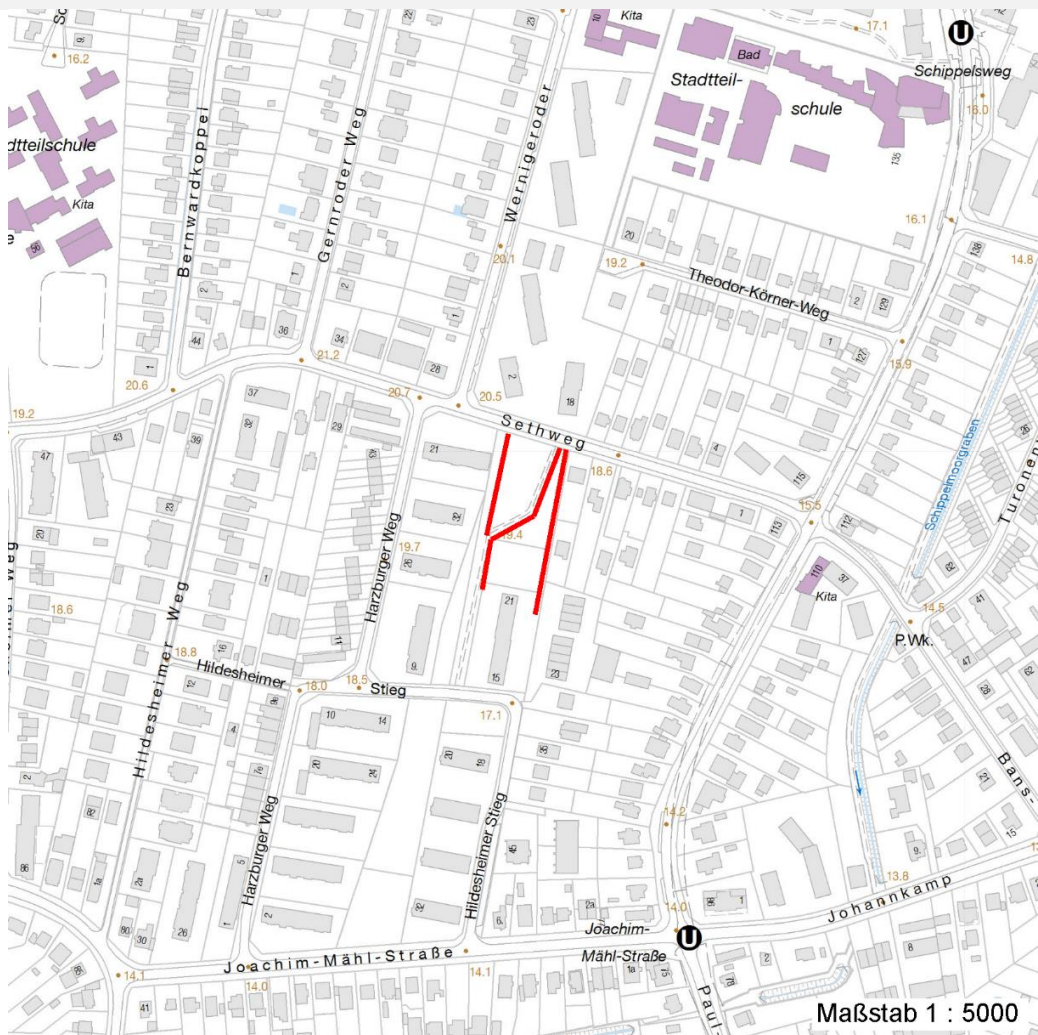
Erhebungsbogen

B

Projekt	Biotopkartierung Hamburg	Interne Nr.	76783
		DK5 DK5-GK	6242 6244
		DK5 - Name	Niendorf-Nord
Handlungsbedarf	Nein	Biotop-Nr. alt	141 48
Bearbeitung	BUC	Kartierung	17.09.2012
Räumliche Abbildung	Linie	Fläche / Länge [m²/m]	300,95
Anzahl Abschnitte	3	Breite (lineare Abb.) [m]	

Räumliche Lage

Karte



Weitere Erhebungsbögen

Interne Nr.	Interne Nr. Zuordnung	DK5	Biotop-Nr.	Kartierung	Zuordnung	DK5 (GK)	Biotop-Nr. (alt)
76783	24485	6242	141	08.09.1997	K	6244	48
76783	24474	6242	141	17.09.2004	K	6244	48

Zuordnung: N = nachfolgende Kartierung, K = weitere Kartierungen (zeitlich vorher oder nachher)

Foto

Interne Nr.	Index	Dateiname	Aufnahmerichtung
34612	0	6242_141_170912_1.JPG	

Weitere Angaben

Merkmal	Wert
Auswertung	
Gefährdung / Einflüsse	Trittbelastung durch spielende Kinder

Erhebungsbogen

B

Projekt	Biotopkartierung Hamburg	Interne Nr.	76783
		DK5 DK5-GK	6242 6244
Handlungsbedarf	Nein	DK5 - Name	Niendorf-Nord
Bearbeitung	BUC	Biotop-Nr. alt	141 48
Räumliche Abbildung	Linie	Kartierung	17.09.2012
Anzahl Abschnitte	3	Fläche / Länge [m²/m]	300,95
		Breite (lineare Abb.) [m]	

Weitere Angaben

Merkmal	Wert
Wertgesichtspunkte	Wertvoller Altbaumbestand wichtige ökologische Ausgleichsfläche
zoologisch bedeutsame Strukturen	Gehölzpflanzung
Bedeutung für Tiergruppe	Vögel
Maßnahmen	Erhalt des Biotops in der gegenwärtigen Ausprägung - 1.4

Foto

Fotodatei 6242_141_170912_1.JPG**Bildbeschreibung****Aufnahmerichtung****Fotodatei****Bildbeschreibung****Aufnahmerichtung**

Erhebungsbogen

B

Projekt	Biotopkartierung Hamburg	Interne Nr.	76783
		DK5 DK5-GK	6242 6244
Handlungsbedarf	Nein	DK5 - Name	Niendorf-Nord
Bearbeitung	BUC	Biotop-Nr. alt	141 48
Räumliche Abbildung	Linie	Kartierung	17.09.2012
Anzahl Abschnitte	3	Fläche / Länge [m²/m]	300,95
		Breite (lineare Abb.) [m]	

Teilflächenbeschreibung

Teilflächentyp		Teilflächen-Nr.	1
Biotoptyp	Baumhecke (2000)	Biotoptyp	HHB
- Zusatz	keine Angabe (XXX)	- gesetzl. Grundl.	
FFH-LRT		FFH-LRT	
Beschreibung		Entw.potential LRT	
		Hauptfläche	Ja
		Flächenanteil	100 %
		FFH-Unters.Fläche	Nein
		Saatgutfläche	Nein

Weitere Angaben

Merkmal	Wert
Boden	
Feuchte	5 - frisch und mäßig frisch
Stickstoffgehalt	6 - mäßig stickstoffarm bis stickstoffreich
Standort, Relief	
Neigung - Gelände	N0 - nicht geneigt (<2 %)
Ausrichtung	FL - flach, keine Exposition
Belichtung	5 - halbschattig
Luft	keine Besonderheiten
Veg. - Deckg./Ant.	
Gesamt	100 %
1. Baumschicht	20 %
2. Baumschicht	90 %

Zeigerwerte der Pflanzenartenliste (Auswertung)

Standort	Belichtung	halbschattig	5,5
Boden	Feuchte	frisch und mäßig frisch	5,1
	Stickstoff (N)	mäßig stickstoffarm bis stickstoffreich	5,5
	Reaktion	neutral	6,9
Vegetation	Mahdverträglichkeit	völlig schnittunverträglich (meist Holzpflanzen ohne unterirdische Ausläufer)	1
Zeigerwerte	Futterwert		
	Wechselfeuchteanzeiger		0
	Giftpflanzen		0
	Überschw.anzeiger		1

Pflanzenartenliste

Gruppe / Pflanzenart	MS	M	W	Vs	St	PA	Ph	Sz	VS	V	G	cf	§	Rote Liste			
														HH	ND	SH	D
Tracheobionta (Gefäßpflanzen)																	
Acer campestre (Feld-Ahorn)	7	d		-													
Acer pseudoplatanus (Berg-Ahorn)	7	X		-													
Betula pendula (Hänge-Birke)	7	X		-													
Carpinus betulus (Hainbuche)	7	X		-													

Erhebungsbogen

B

Projekt	Biotopkartierung Hamburg	Interne Nr.	76783
		DK5 DK5-GK	6242 6244
Handlungsbedarf	Nein	DK5 - Name	Niendorf-Nord
Bearbeitung	BUC	Biotop-Nr. alt	141 48
Räumliche Abbildung	Linie	Kartierung	17.09.2012
Anzahl Abschnitte	3	Fläche / Länge [m²/m]	300,95
		Breite (lineare Abb.) [m]	

Pflanzenartenliste														Rote Liste				
Gruppe / Pflanzenart	MS	M	W	Vs	St	PA	Ph	Sz	VS	V	G	cf	§	HH	ND	SH	D	
Corylus avellana (Haselnuss)	7	d		-														
Lonicera xylosteum (Rote Heckenkirsche)	7	X		-														
Malus spec. (Apfel)	7	X		-														
Picea abies (Gemeine Fichte)	7	X		-														
Prunus padus (Echte Traubenkirsche)	7	X		-														
Prunus spec. (Zwetsche)	7	X		-														
Quercus robur (Stiel-Eiche)	7	X		-														
Sorbus aucuparia aucuparia (Eberesche)	7	X		-														
Viburnum opulus (Gewöhnlicher Schneeball)	7	X		-														
Anzahl Rote Liste Arten																		
Anzahl Arten														13				

MS: Mengensystem; M: Mengenangabe, W: Bewertung der Art (FFH-Monitoring), Vs: Vegetationsschicht, St: Status, PA: Autor Phänologie; Ph: Phänologie, Sz: Soziabilität, VS: Vitalitätssystem; V: Vitalität, G: Geschlecht, cf: unsichere Bestimmung, §: Schutz nach BNatSchG, HH: Rote Liste Hamburg, Nds: Rote Liste Niedersachsen, SH: Rote Liste Schleswig-Holstein, D: Rote Liste Deutschland