

Erhebungsbogen

B

Projekt	Biotopkartierung Hamburg		Interne Nr.	24446	
			DK5 DK5-GK	6242	6244
Handlungsbedarf	Ja		DK5 - Name	Niendorf-Nord	
Bearbeitung	BUC	Kopie	Ja	Biotop-Nr. alt	13 11
Räumliche Abbildung	Fläche			Kartierung	17.09.2004
Anzahl Abschnitte	1			Fläche / Länge [m²/m]	1282,8325
				Breite (lineare Abb.) [m]	

Gesetzlicher Schutz **_ kein gesetzl. Schutz kein gesetzlich geschütztes Biotop** **Schutz nur teilweise** **Nein**

Gesamtbewertung	5	Noch wertvoll, gut entwicklungsfähig
– Alter	5	Biotop mittleren Alters, 20 bis 50 Jahre
– Belastungsgrad	3	Flächenhafte starke Belastung
– Ökolog. Funktion	5	Bedeutung in einem Biotopkomplex, für den lokalen Biotopverbund oder als Puffer
– Seltenheit	5	Seltener Biotoptyp, floristisch stark verarmt, ohne seltener Pflges. od. verbr. artenreicher Biotoptyp

Bestandsbeschreibung

Stark beschatteter, im Süden und Osten von Erlen umstandener Teich mit steiler Uferböschung auf privatem Grundstück mit Gartennutzung. Am Ufer konnte sich aufgrund der teilweise sehr steilen Uferböschung aber auch aufgrund der Beschattung nur wenig naturnahe Ufervegetation ausbilden. Stellenweise fehlt die Ufervegetation aufgrund der starken Beschattung gänzlich, an anderen Stellen dominieren Nährstoffzeiger wie Giersch, Brennessel und Goldrute. In der Mitte des Teiches befindet sich eine mit Erlen bestandene Insel.

Vermutlich im Rahmen des Bauvorhabens eines Mehrfamilienhauses wurde das gesamte Westufer des Teiches mit einer Betonspundwand versehen.

Im Wasser befinden sich viel Laub und tote Äste. Am Ufer brüten mehrere Stockentenpaare.

Aufgrund der fehlenden naturnahen Strukturen und Vegetationsbestände und der vorhandenen technischen Uferbefestigungen wird das Gewässer bei der Kartierung 2004 nicht als Biotop gemäß § 28 eingestuft. Die Artenliste ist übernommen worden.

Vorkommen an Biotoptypen

1	TF	Typ	HF	F.Anteil
2	BTYP	Biotoptyp	- gesetzl. Grundl.	
3	Zusatz	Zusatz zum Biotoptypen		
4	LRT	Lebensraumtyp		
1	1		Ja	100 %
2	SEZ	Sonstiges, naturnahes, nährstoffreiches Kleingewässer (2000)		
4	kein LRT	kein Lebensraumtyp nach FFH-Richtlinie		

Räumliche Lage

Lagebeschreibung	Ecke Nienkamp / Cord-Dreyer-Weg		
Nachbarnutzung/en	Garten, Siedlung		
Rechtswert (X)	563788	Hochwert (Y)	5942157
Bezirk	Eimsbüttel	Naturraum	Geestplatten westlich der Alster (696.01)
Stadtteil (OT-Nr.)	Niendorf (318)	Gemarkung	Niendorf (307)
Digitaler Grünplan	<input type="checkbox"/> Hafengesamtgebiet	<input type="checkbox"/> Ramsargebiet	<input type="checkbox"/> EG-Vogelschutzgeb.
Ausgleichsflächen NSG / ND / LSG	<input type="checkbox"/> Biosphärenreservat	<input type="checkbox"/> Nationalpark	<input type="checkbox"/>
FFH-GEBIET			
Wasserschutzgebiet			

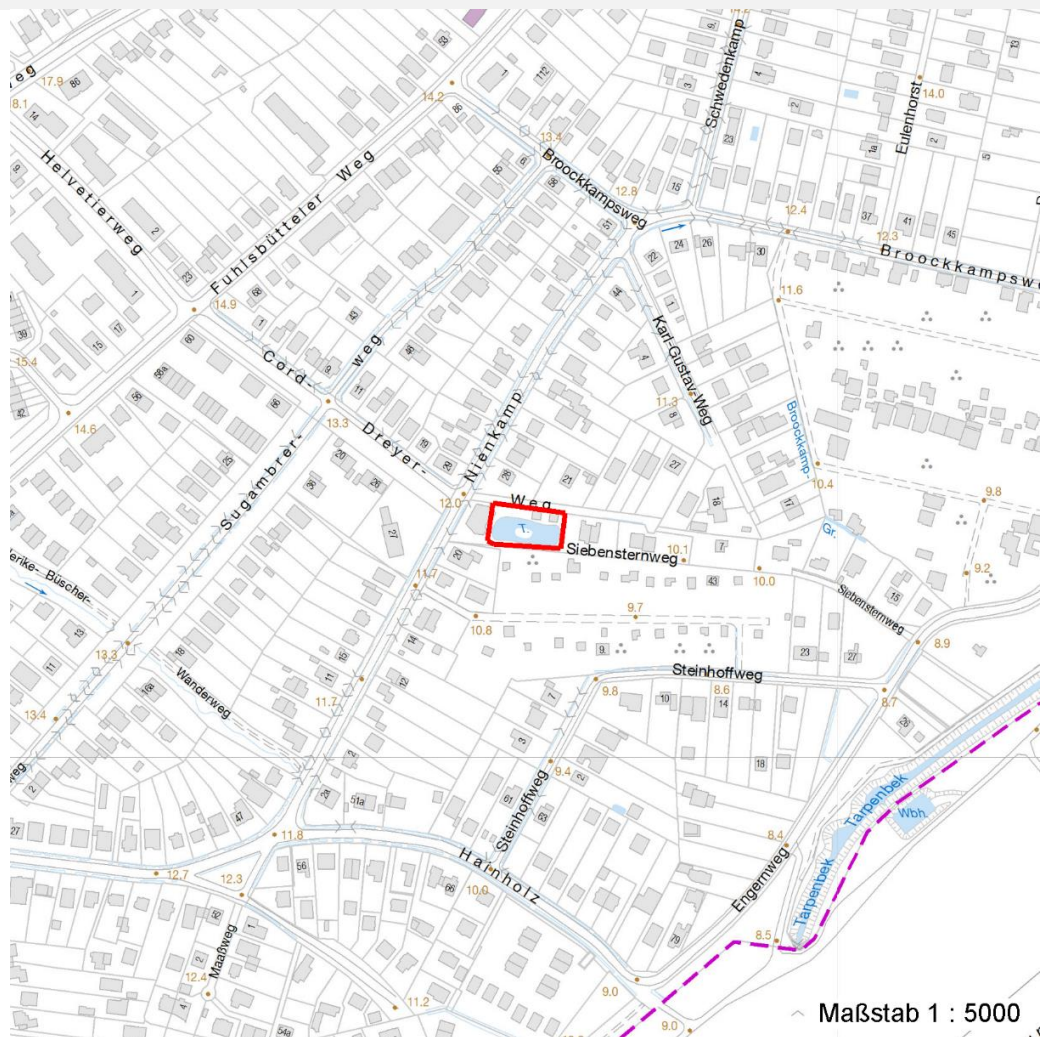
Erhebungsbogen

B

Projekt	Biotopkartierung Hamburg		Interne Nr.	24446	
			DK5 DK5-GK	6242	6244
Handlungsbedarf	Ja		DK5 - Name	Niendorf-Nord	
Bearbeitung	BUC	Kopie	Ja	Biotop-Nr. alt	13 11
Räumliche Abbildung	Fläche			Kartierung	17.09.2004
Anzahl Abschnitte	1			Fläche / Länge [m²/m]	1282,8325
				Breite (lineare Abb.) [m]	

Räumliche Lage

Karte



Weitere Erhebungsbögen

Interne Nr.	Interne Nr. Zuordnung	DK5	Biotop-Nr.	Kartierung	Zuordnung	DK5 (GK)	Biotop-Nr. (alt)
24446	24445	6242	13	01.09.1997	K	6244	11
24446	76739	6242	13	17.09.2012	K	6244	11

Zuordnung: N = nachfolgende Kartierung, K = weitere Kartierungen (zeitlich vorher oder nachher)

Foto

Interne Nr.	Index	Dateiname	Aufnahmerichtung
5472	0	6242_13_170904_1.JPG	

Weitere Angaben

Merkmal	Wert
Auswertung	
Gefährdung / Einflüsse	Eutrophierung

Erhebungsbogen

B

Projekt	Biotopkartierung Hamburg	Interne Nr.	24446
		DK5 DK5-GK	6242 6244
Handlungsbedarf	Ja	DK5 - Name	Niendorf-Nord
Bearbeitung	BUC	Biotop-Nr. alt	13 11
Räumliche Abbildung	Fläche	Kartierung	17.09.2004
Anzahl Abschnitte	1	Fläche / Länge [m²/m]	1282,8325
		Breite (lineare Abb.) [m]	

Weitere Angaben

Merkmal	Wert
Wertgesichtspunkte	Gewässerausbau
zoologisch bedeutsame Strukturen	Wertvolle(r) Feuchtbiotop(e)
	Kleingewässer
	Ufergehölze
Bedeutung für Tiergruppe	Amphibien, Laichgewässer
	Libellen
	Vögel
Maßnahmen	Abflachen der Uferböschung
	Pufferstreifen schaffen, Nährstoffeinträge vermindern - 2.15
	Auslichten der Gehölzbestände

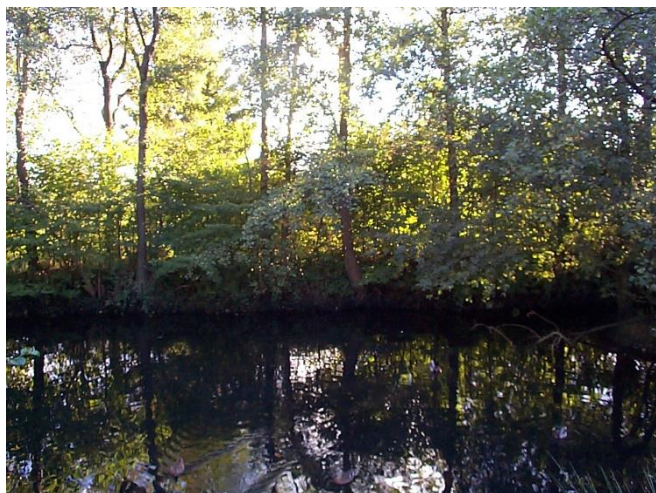
Foto

Fotodatei 6242_13_170904_1.JPG

Bildbeschreibung
Aufnahmerichtung

Fotodatei

Bildbeschreibung
Aufnahmerichtung



Teilflächenbeschreibung

Teilflächentyp		Teilflächen-Nr.	1
Biotoptyp	Sonstiges, naturnahes, nährstoffreiches Kleingewässer (2000)	Biotoptyp	SEZ
- Zusatz		- gesetzl. Grundl.	
FFH-LRT	kein Lebensraumtyp nach FFH-Richtlinie	FFH-LRT	kein LRT
Beschreibung		Entw.potential LRT	
		Hauptfläche	Ja
		Flächenanteil	100 %
		FFH-Unters.Fläche	Nein
		Saatgutfläche	Nein

Erhebungsbogen

B

Projekt	Biotopkartierung Hamburg		Interne Nr.	24446	
			DK5 DK5-GK	6242	6244
Handlungsbedarf	Ja		DK5 - Name	Niendorf-Nord	
Bearbeitung	BUC	Kopie	Ja	Biotop-Nr. alt	13 11
Räumliche Abbildung	Fläche			Kartierung	17.09.2004
Anzahl Abschnitte	1			Fläche / Länge [m²/m]	1282,8325
				Breite (lineare Abb.) [m]	

Weitere Angaben

Merkmal	Wert
Boden	
Feuchte	11 - flaches Gewässer
Stickstoffgehalt	6 - mäßig stickstoffarm bis stickstoffreich
Gebietszuordnung	
Gebietsbezeichnung	kein Name
Gewässer	
Böschungshöhe	0.50 m
Gewässertiefe	1.50 m
Länge	45.00 m
Breite	15.00 m
Wasserführung	w - wechselnde Wasserstände
Strömung	k - keine Strömung
Trübung	w - schwache Trübung
Färbung	bräunlich
Geruch	kein
Standort, Relief	
Neigung - Gelände	N0 - nicht geneigt (<2 %)
Ausrichtung	FL - flach, keine Exposition
Belichtung	3 - schattig
Luft	windberuhigt
Veg. - Deckg./Ant.	
Gesamt	10 %
1. Baumschicht	90 %
Strauchschicht	30 %
1. Krautschicht	20 %

Zeigerwerte der Pflanzenartenliste (Auswertung)

Standort	Belichtung	halbschattig	5,3
Boden	Feuchte	naß	8,5
	Stickstoff (N)	sehr stickstoffreich	7,5
	Reaktion	schwach sauer	6
Vegetation	Mahdverträglichkeit	nicht völlig schnittunverträglich aber sehr schnittempfindlich	2,2
Zeigerwerte	Futterwert	fast wertloses Futter	0,8
	Wechselfeuchteanzeiger		3
	Giftpflanzen		2
	Überschw.anzeiger		3

Pflanzenartenliste

Gruppe / Pflanzenart	MS	M	W	Vs	St	PA	Ph	Sz	VS	V	G	cf	Rote Liste			
													§	HH	ND	SH
Tracheobionta (Gefäßpflanzen)																
Aegopodium podagraria (Giersch)	7	X		-												
Aesculus hippocastanum (Gewöhnliche Rosskastanie)	7	X		-												
Alnus glutinosa (Schwarz-Erle)	7	d		-												
Carpinus betulus (Hainbuche)	7	X		-												

Erhebungsbogen

B

Projekt	Biotopkartierung Hamburg		Interne Nr.	24446	
			DK5 DK5-GK	6242	6244
Handlungsbedarf	Ja		DK5 - Name	Niendorf-Nord	
Bearbeitung	BUC	Kopie	Ja	Biotop-Nr. alt	13 11
Räumliche Abbildung	Fläche			Kartierung	17.09.2004
Anzahl Abschnitte	1			Fläche / Länge [m²/m]	1282,8325
				Breite (lineare Abb.) [m]	

Pflanzenartenliste

Gruppe / Pflanzenart	MS	M	W	Vs	St	PA	Ph	Sz	VS	V	G	cf	Rote Liste					
													§	HH	ND	SH	D	
Corylus avellana (Haselnuss)	7	X		-														
Frangula alnus (Faulbaum)	7	X		-														
Fraxinus excelsior (Gewöhnliche Esche)	7	X		-														
Humulus lupulus (Hopfen)	7	X		-														
Iris pseudacorus (Gelbe Schwertlilie)	7	X		-									b					
Juglans regia (Echte Walnuss)	7	X		-													D	
Lysimachia vulgaris (Gewöhnlicher Gilbweiderich)	7	X		-														
Populus tremula (Zitter-Pappel)	7	X		-														
Pyrus communis (Kultur-Birne)	7	X		-														
Rubus fruticosus agg. (Artengruppe Echte Brombeere)	7	X		-														
Sambucus nigra (Schwarzer Holunder)	7	X		-														
Solanum dulcamara (Bittersüßer Nachtschatten)	7	X		-														
Solidago gigantea (Riesen-Goldrute)	7	X		-														
Sorbus aucuparia (Eberesche)	7	X		-														
Urtica dioica (Große Brennessel)	7	X		-														
Anzahl Rote Liste Arten													1					
Anzahl Arten													19					

MS: Mengensystem; M: Mengenangabe, W: Bewertung der Art (FFH-Monitoring), Vs: Vegetationsschicht, St: Status, PA: Autor Phänologie; Ph: Phänologie, Sz: Soziabilität, VS: Vitalitätssystem; V: Vitalität, G: Geschlecht, cf: unsichere Bestimmung, §: Schutz nach BNatSchG, HH: Rote Liste Hamburg, Nds: Rote Liste Niedersachsen, SH: Rote Liste Schleswig-Holstein, D: Rote Liste Deutschland

Tierartenliste

		Rote Liste				FFH							
		B	A	Sch	G	HH	ND	SH	D	II	IV	V	
Vögel													
Dendrocopos major (Buntspecht)	1	b											
	2												
	3	>= 1											
	4												
Troglodytes troglodytes (Zaunkönig)	1	b											
	2												
	3	>= 1											
	4												Fortpflanzungsverhalten
Amphibien													
Rana arvalis (Moorfrosch)	1	s		3	3			3				v	
	2												
	3	>= 1											
	4												
Rana temporaria (Grasfrosch)	1	b		3									v

Erhebungsbogen

B

Projekt	Biotopkartierung Hamburg		Interne Nr.	24446	
			DK5 DK5-GK	6242	6244
Handlungsbedarf	Ja		DK5 - Name	Niendorf-Nord	
Bearbeitung	BUC	Kopie	Biotop-Nr. alt	13	11
Räumliche Abbildung	Fläche	Ja	Kartierung	17.09.2004	
Anzahl Abschnitte	1		Fläche / Länge [m²/m]	1282,8325	
			Breite (lineare Abb.) [m]		

Tierartenliste

	Rote Liste					FFH			
	B	A	S	G	H	II	IV	V	
	1	B ArtSchG				D			
	2	Anzahl				Anzahltyp			
	3	Anzahl geschätzt				Geschlecht			
	4	Methode				Verhalten			
	5	Nachweis							
	2								
	3	>= 1							
	4								
Libellen									
Aeshna cyanea (Blaugrüne Mosaikjungfer)	1	b							
	2								
	3	>= 1							
	4					Fortpflanzungsverhalten			