

Erhebungsbogen

B

Projekt	Biotopkartierung Hamburg	Interne Nr.	24481
		DK5 DK5-GK	6242 6244
Handlungsbedarf	Nein	DK5 - Name	Niendorf-Nord
Bearbeitung	MAU	Biotop-Nr. alt	136 41
Räumliche Abbildung	Linie	Kartierung	06.09.1997
Anzahl Abschnitte	1	Fläche / Länge [m²/m]	184,306
		Breite (lineare Abb.) [m]	5

Gesetzlicher Schutz **_ kein gesetzl. Schutz kein gesetzlich geschütztes Biotop** **Schutz nur teilweise** **Nein**

Gesamtbewertung	6	Wertvoll
– Alter	5	Biotop mittleren Alters, 20 bis 50 Jahre
– Belastungsgrad	6	Flächenhaft geringe oder örtlich stärkere oder Vorbelastung mit deutlichem Einfluß
– Ökolog. Funktion	6	Hohe Bedeutung in einem Biotopkomplex, für den lokalen Biotopverbund oder als Puffer
– Seltenheit	5	Seltener Biotoptyp, floristisch stark verarmt, ohne seltener Pflges. od. verbr. artenreicher Biotoptyp

Bestandsbeschreibung

In Teilen renaturierter Abschnitt des Schippelmoorgrabens, dessen Ufer überwiegend dicht mit Grau-Weiden, Schwarz-Erlen und Korb-Weiden bestanden sind. Vereinzelt sind Fichten, Eichen und Birken eingestreut. Die Grabenböschungen sind steil, die Ufer nicht verbaut, aber zum Teil mit Steinschüttungen versehen. Der mittlere Bereich des Grabenabschnitts ist aufgeweitet und naturnah gestaltet mit typischer Feuchtvegetation aus u.a. Wald-Simse, Gelber Schwertlilie und Weißem Straußgras. Aufgrund der starken Beschattung durch die Ufergehölze ist die Feuchtvegetation relativ artenarm.

Aufgrund fehlender gewässertypischer Vegetation und dem hohen Anteil an verrohrten Abschnitten erhält der Schippelmoorgraben bei der Kartierung 2004 die Wertstufe 4 und wird dem Biotoptyp 10015 FGV 4 zugeordnet. Außerdem ist der Graben in diesem Abschnitt trotz reichhaltiger Regenfälle an den Tagen vor der Kartierung vollständig trockengefallen.

Vorkommen an Biotoptypen

1	TF	Typ	HF	F.Anteil
2	BTYP	Biotoptyp		- gesetzl. Grundl.
3	Zusatz	Zusatz zum Biotoptypen		
4	LRT	Lebensraumtyp		
1	1		Ja	40 %
2	FGR	Nährstoffreicher Graben mit Stillgewässercharakter (2000)		
3	+	besonders gute Ausprägung (struktur- oder artenreich, intakt, naturnah) (+)		
1	2			30 %
2	HUE	Erlen-Ufergehölzsaum (2000)		
1	3			30 %
2	HUW	Weiden-Ufergehölzsaum (2000)		

Räumliche Lage

Lagebeschreibung	Schippelmoorgraben nördlich Johannkamp		
Nachbarnutzung/en	Siedlung, kleiner Park mit Spielplatz		
Rechtswert (X)	562940	Hochwert (Y)	5942794
Bezirk	Eimsbüttel	Naturraum	Geestplatten westlich der Alster (696.01)
Stadtteil (OT-Nr.)	Niendorf (318)	Gemarkung	Niendorf (307)
Digitaler Grünplan	<input type="checkbox"/> Hafengesamtgebiet	<input type="checkbox"/> Ramsargebiet	<input type="checkbox"/> EG-Vogelschutzgeb.
Ausgleichsflächen NSG / ND / LSG	<input type="checkbox"/> Biosphärenreservat	<input type="checkbox"/> Nationalpark	<input type="checkbox"/>
FFH-GEBIET			
Wasserschutzgebiet			

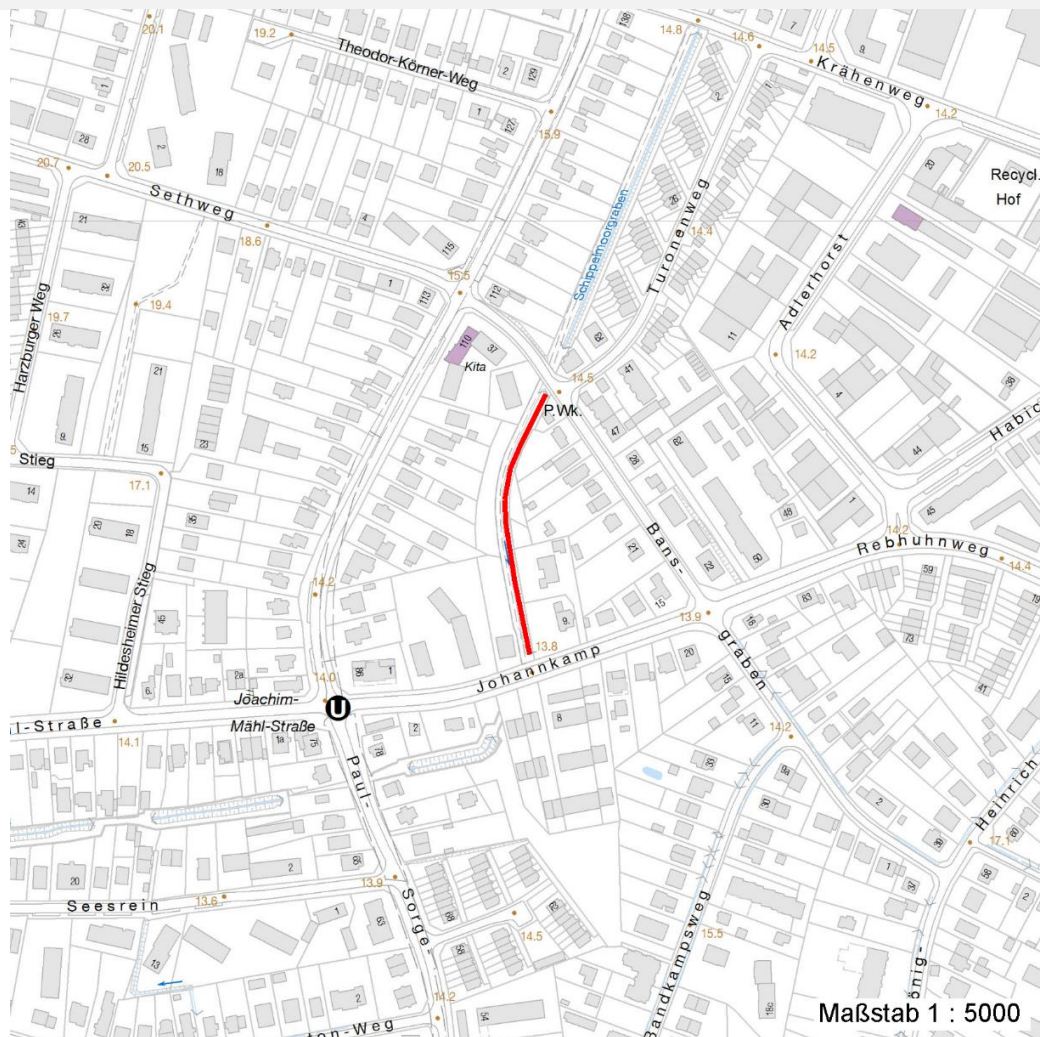
Erhebungsbogen

B

Projekt	Biotopkartierung Hamburg		Interne Nr.	24481	
			DK5 DK5-GK	6242	6244
Handlungsbedarf	Nein		DK5 - Name	Niendorf-Nord	
Bearbeitung	MAU	Kopie	Nein	Biotop-Nr. alt	136 41
Räumliche Abbildung	Linie		Kartierung	06.09.1997	
Anzahl Abschnitte	1		Fläche / Länge [m²/m]	184,306	
			Breite (lineare Abb.) [m]	5	

Räumliche Lage

Karte



Foto

Interne Nr.	Index	Dateiname	Aufnahmerichtung
45947	0	6242_136_060997_1.JPG	N
45948	0	6242_136_060997_2.JPG	S

Weitere Angaben

Merkmal	Wert
Auswertung	
Gefährdung / Einflüsse	Abfälle, Eutrophierung durch Hunde Eutrophierung
Wertgesichtspunkte	Vielfältiger Bestandskomplex Wertvolle(r) Feuchtbiotop(e) naturnahe Ufergehölze, zum Teil renaturierte Grabenabschnitte
zoologisch bedeutsame Strukturen	Ufergehölzstreifen dichte Gebüsche

Erhebungsbogen

B

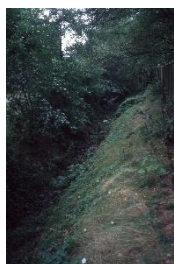
Projekt	Biotopkartierung Hamburg	Interne Nr.	24481
		DK5 DK5-GK	6242 6244
Handlungsbedarf	Nein	DK5 - Name	Niendorf-Nord
Bearbeitung	MAU	Biotop-Nr. alt	136 41
Räumliche Abbildung	Linie	Kartierung	06.09.1997
Anzahl Abschnitte	1	Fläche / Länge [m²/m]	184,306
		Breite (lineare Abb.) [m]	5

Weitere Angaben

Merkmal	Wert
Bedeutung für Tiergruppe	wasserführender, z.T. naturnaher Graben Vögel
Maßnahmen	evtl. Amphibien Ufergehölze stellenweise auslichten

Foto

Fotodatei	6242_136_060997_1.JPG	Fotodatei	6242_136_060997_2.JPG
Bildbeschreibung	renat. Schippelmoorgraben	Bildbeschreibung	Schippelmoorgraben weiter nördlich
Aufnahmerichtung	N	Aufnahmerichtung	S



Teilflächenbeschreibung

Teilflächentyp		Teilflächen-Nr.	1
Biototyp	Nährstoffreicher Graben mit Stillgewässercharakter (2000)	Biototyp	FGR
- Zusatz	besonders gute Ausprägung (struktur- oder artenreich, intakt, naturnah) (+)	- gesetzl. Grundl.	
FFH-LRT Beschreibung		FFH-LRT Entw.potential LRT	
		Hauptfläche	Ja
		Flächenanteil	40 %
		FFH-Unters.Fläche	Nein
		Saatgutfläche	Nein

Erhebungsbogen

B

Projekt	Biotopkartierung Hamburg		Interne Nr.	24481	
			DK5 DK5-GK	6242	6244
Handlungsbedarf	Nein		DK5 - Name	Niendorf-Nord	
Bearbeitung	MAU	Kopie	Biotop-Nr. alt	136	41
Räumliche Abbildung	Linie	Nein	Kartierung	06.09.1997	
Anzahl Abschnitte	1		Fläche / Länge [m²/m]	184,306	
			Breite (lineare Abb.) [m]	5	

Weitere Angaben

Merkmal	Wert
Boden	
Feuchte	11 - flaches Gewässer
Stickstoffgehalt	6 - mäßig stickstoffarm bis stickstoffreich
Gebietszuordnung	
Gebietsbezeichnung	Schippelmoorgraben
Gewässer	
Böschungshöhe	2.00 m
Gewässertiefe	0.10 m
Länge	180.00 m
Breite	1.00 m
Wasserführung	e - episodisch austrocknend
Strömung	k - keine Strömung
Trübung	w - schwache Trübung
Standort, Relief	
Relief	überwiegend steile Uferböschungen
Neigung - Gelände	N4 - stark geneigt (18-27 %)
Ausrichtung	V - Verschiedene
Belichtung	3 - schattig
Luft	keine Besonderheiten
Veg. - Deckg./Ant.	
Gesamt	100 %
1. Baumschicht	2 %
Strauchschicht	90 %
1. Krautschicht	30 %

Zeigerwerte der Pflanzenartenliste (Auswertung)

Standort	Belichtung	halbsonnig bis halbschattig	6,1
Boden	Feuchte	sehr naß	8,5
	Stickstoff (N)	mäßig stickstoffarm	4,6
	Reaktion	schwach sauer	5,6
Vegetation	Mahdverträglichkeit	nicht völlig schnittunverträglich aber sehr schnittempfindlich	2,3
Zeigerwerte	Futterwert	geringwertiges Futter	2,6
	Wechselfeuchteanzeiger		4
	Giftpflanzen		1
	Überschw.anzeiger		7

Pflanzenartenliste

Gruppe / Pflanzenart	MS	M	W	Vs	St	PA	Ph	Sz	VS	V	G	cf	Rote Liste				
													§	HH	ND	SH	D
Tracheobionta (Gefäßpflanzen)																	
Agrostis stolonifera (Ausläufer-Straußgras)	7	X		-													
Alnus glutinosa (Schwarz-Erle)	7	d		-													
Betula pendula (Hänge-Birke)	7	X		-													
Calystegia sepium (Zaun-Winde)	7	X		-													
Crataegus monogyna (Eingrifflicher Weißdorn)	7	X		-													
Elymus repens (Gewöhnliche Quecke)	7	X		-													

Erhebungsbogen

B

Projekt	Biotopkartierung Hamburg		Interne Nr.	24481	
			DK5 DK5-GK	6242	6244
Handlungsbedarf	Nein		DK5 - Name	Niendorf-Nord	
Bearbeitung	MAU	Kopie	Biotop-Nr. alt	136	41
Räumliche Abbildung	Linie	Nein	Kartierung	06.09.1997	
Anzahl Abschnitte	1		Fläche / Länge [m²/m]	184,306	
			Breite (lineare Abb.) [m]	5	

Pflanzenartenliste

Gruppe / Pflanzenart	MS	M	W	Vs	St	PA	Ph	Sz	VS	V	G	cf	§	Rote Liste				
														HH	ND	SH	D	
Fagus sylvatica (Rotbuche)	7	X		-														
Heraclium mantegazzianum (Riesen-Bärenklau)	7	X		-														
Impatiens glandulifera (Drüsiges Springkraut)	7	X		-														
Impatiens parviflora (Kleinblütiges Springkraut)	7	X		-														
Iris pseudacorus (Gelbe Schwertlilie)	7	X		-									b					
Persicaria hydropiper (Wasserpfeffer)	7	X		-														
Populus tremula (Zitter-Pappel)	7	X		-														
Prunus serotina (Späte Traubenkirsche)	7	X		-														
Prunus spinosa (Schlehe)	7	X		-														
Quercus robur (Stiel-Eiche)	7	X		-														
Ranunculus repens (Kriechender Hahnenfuß)	7	X		-														
Rosa spec. (Rose)	7	X		-														
Rubus fruticosus agg. (Artengruppe Echte Brombeere)	7	X		-														
Rubus laciniatus (Schlitzblättrige Brombeere)	7	X		-														
Rumex acetosa (Großer Sauerampfer)	7	X		-														
Salix alba (Silber-Weide)	7	X		-														
Salix cinerea (Grau-Weide)	7	d		-														
Salix fragilis (Bruch-Weide)	7	X		-										D			D	
Salix viminalis (Korb-Weide)	7	X		-														
Scirpus sylvaticus (Wald-Simse)	7	X		-													V	
Solidago gigantea (Riesen-Goldrute)	7	X		-														
Sorbus aucuparia (Eberesche)	7	X		-														
Spiraea spec. (Spierstrauch)	7	X		-														
Tilia cordata (Winter-Linde)	7	X		-														
Urtica dioica (Große Brennessel)	7	X		-														
Anzahl Rote Liste Arten														1	2			
Anzahl Arten														31				

MS: Mengensystem; M: Mengenangabe, W: Bewertung der Art (FFH-Monitoring), Vs: Vegetationsschicht, St: Status, PA: Autor Phänologie; Ph: Phänologie, Sz: Soziabilität, VS: Vitalitätssystem; V: Vitalität, G: Geschlecht, cf: unsichere Bestimmung, §: Schutz nach BNatSchG, HH: Rote Liste Hamburg, Nds: Rote Liste Niedersachsen, SH: Rote Liste Schleswig-Holstein, D: Rote Liste Deutschland

Teilflächenbeschreibung

Teilflächentyp		Teilflächen-Nr.	2
Biotoptyp	Erlen-Ufergehölzsaum (2000)	Biotoptyp	HUE
- Zusatz		- gesetzl. Grundl.	
FFH-LRT		FFH-LRT	
Beschreibung		Entw.potential LRT	
		Hauptfläche	
		Flächenanteil	30 %
		FFH-Unters.Fläche	Nein
		Saatgutfläche	Nein

Erhebungsbogen

B

Projekt	Biotopkartierung Hamburg	Interne Nr.	24481
		DK5 DK5-GK	6242 6244
Handlungsbedarf	Nein	DK5 - Name	Niendorf-Nord
Bearbeitung	MAU	Biotop-Nr. alt	136 41
Räumliche Abbildung	Linie	Kartierung	06.09.1997
Anzahl Abschnitte	1	Fläche / Länge [m²/m]	184,306
		Breite (lineare Abb.) [m]	5

Teilflächenbeschreibung

Teilflächentyp		Teilflächen-Nr.	3
Biotoptyp	Weiden-Ufergehölzsaum (2000)	Biotoptyp	HUW
- Zusatz		- gesetzl. Grundl.	
FFH-LRT		FFH-LRT	
Beschreibung		Entw.potential LRT	
		Hauptfläche	
		Flächenanteil	30 %
		FFH-Unters.Fläche	Nein
		Saatgutfläche	Nein