

# Erhebungsbogen

**B**

|                            |                          |   |               |
|----------------------------|--------------------------|---|---------------|
| <b>Projekt</b>             | Biotopkartierung Hamburg | <b>Interne Nr.</b>                      | 24460         |
|                            |                          | <b>DK5   DK5-GK</b>                     | 6242 6442     |
| <b>Handlungsbedarf</b>     | Nein                     | <b>DK5 - Name</b>                       | Niendorf-Nord |
| <b>Bearbeitung</b>         | MAU                      | <b>Biotop-Nr.   alt</b>                 | 116 81        |
| <b>Räumliche Abbildung</b> | Fläche                   | <b>Kartierung</b>                       | 31.08.1998    |
| <b>Anzahl Abschnitte</b>   | 1                        | <b>Fläche / Länge [m<sup>2</sup>/m]</b> | 993,6492      |
|                            |                          | <b>Breite (lineare Abb.) [m]</b>        |               |

**Gesetzlicher Schutz**  **kein gesetzl. Schutz**  **kein gesetzlich geschütztes Biotop**  **Schutz nur teilweise**  **Nein**

|                           |   |  |
|---------------------------|---|--|
| <b>Gesamtbewertung</b>    | 6 | Wertvoll   |
| – <b>Alter</b>            | 6 | Biotop mittleren Alters, 50 bis 100 Jahre  |
| – <b>Belastungsgrad</b>   | 5 | Flächenhaft mittlere oder örtlich starke Belastung   |
| – <b>Ökolog. Funktion</b> | 6 | Hohe Bedeutung in einem Biotopkomplex, für den lokalen Biotopverbund oder als Puffer                     |
| – <b>Seltenheit</b>       | 6 | Seltener Biotoptyp, ohne seltene oder bedrohte Pflges., ungesättigtes Artenspektrum, reliktsche RL-Arten |

## Bestandsbeschreibung

Feuchte Brachfläche, die stellenweise von Schilf dominiert wird und ansonsten eine hohe Gras-Krautflur aus Seggen, Knäuelgras, Land-Reitgras und Wiesen-Fuchsschwanz mit eingestreutem Sumpf-Ziest, Mädesüß und Blutweiderich als Feuchtezeiger aufweist.

Die Gras-Krautflur wird zum Teil von einem dichten Schleier aus Zauwinde und Ackerwinde überzogen.

Im westlichen Teil befindet sich ein dichtes Korb-Weidengebüsch, hinter dem sich eine stark beschattete Krautflur aus Brennessel, Goldrute und Giersch entwickelt hat.

Am Engernweg verläuft parallel ein Graben mit typischer Feuchtvegetation aus Schlangen-Knöterich, Seggen, Sumpf-Ziest, Mädesüß und Blutweiderich.

## Vorkommen an Biotoptypen

| 1 | TF     | Typ  | HF                 | F.Anteil |
|---|--------|--|--------------------|----------|
| 2 | BTYP   | Biotoptyp  | - gesetzl. Grundl. |          |
| 3 | Zusatz | Zusatz zum Biotoptypen                                       |                    |          |
| 4 | LRT    | Lebensraumtyp  |                    |          |
| 1 | 1      |  | Ja                 | 65 %     |
| 2 | AKF    | Halbruderale Gras- und Staudenflur feuchter Standorte (2000) |                    |          |
| 1 | 2      |  |                    | 30 %     |
| 2 | HFZ    | Sonstiges feuchtes Weidengebüsch (2000)                      |                    |          |
| 1 | 3      |  |                    | 5 %      |
| 2 | FGR    | Nährstoffreicher Graben mit Stillgewässercharakter (2000)    |                    |          |

## Räumliche Lage

|                           |  |  |  |
|---------------------------|--|--|--|
| <b>Lagebeschreibung</b>   | Ecke Engernweg / Steinhoffweg                                |  |  |
| <b>Nachbarnutzung/en</b>  | Wohnsiedlung, Straße   |  |  |
| <b>Rechtswert (X)</b>     | 563998   | <b>Hochwert (Y)</b>                          | 5942020  |
| <b>Bezirk</b>             | Eimsbüttel   | <b>Naturraum</b>                             | Geestplatten westlich der Alster (696.01)          |
| <b>Stadtteil (OT-Nr.)</b> | Niendorf (318)   | <b>Gemarkung</b>                             | Niendorf (307)                                     |
| <b>Digitaler Grünplan</b> | <input checked="" type="checkbox"/> <b>Hafengesamtgebiet</b> | <input type="checkbox"/> <b>Ramsargebiet</b> | <input type="checkbox"/> <b>EG-Vogelschutzgeb.</b> |
| <b>Ausgleichsflächen</b>  | <input type="checkbox"/> <b>Biosphärenreservat</b>           | <input type="checkbox"/> <b>Nationalpark</b> | <input type="checkbox"/>                           |
| <b>NSG / ND / LSG</b>     |  |  |  |
| <b>FFH-GEBIET</b>         |  |  |  |
| <b>Wasserschutzgebiet</b> |  |  |  |

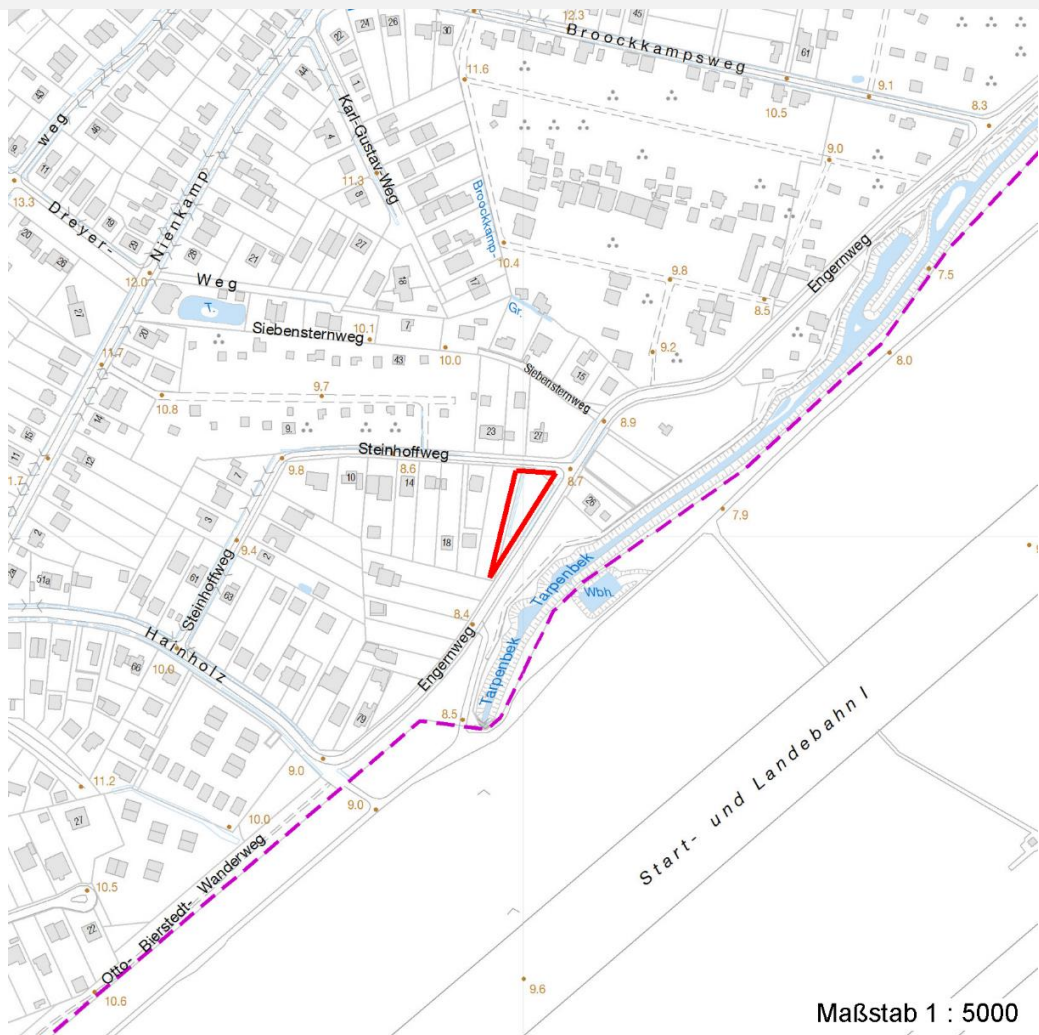
# Erhebungsbogen

**B**

|                            |                          |   |                |
|----------------------------|--------------------------|---|----------------|
| <b>Projekt</b>             | Biotopkartierung Hamburg | <b>Interne Nr.</b>                      | 24460          |
|                            |                          | <b>DK5   DK5-GK</b>                     | 6242      6442 |
| <b>Handlungsbedarf</b>     | Nein                     | <b>DK5 - Name</b>                       | Niendorf-Nord  |
| <b>Bearbeitung</b>         | MAU                      | <b>Biotop-Nr.   alt</b>                 | 116      81    |
| <b>Räumliche Abbildung</b> | Fläche                   | <b>Kartierung</b>                       | 31.08.1998     |
| <b>Anzahl Abschnitte</b>   | 1                        | <b>Fläche / Länge [m<sup>2</sup>/m]</b> | 993,6492       |
|                            |                          | <b>Breite (lineare Abb.) [m]</b>        |                |

## Räumliche Lage

Karte



## Weitere Erhebungsbögen

| Interne Nr. | Interne Nr. Zuordnung | DK5  | Biotop-Nr. | Kartierung | Zuordnung | DK5 (GK) | Biotop-Nr. (alt) |
|-------------|-----------------------|------|------------|------------|-----------|----------|------------------|
| 24460       | 24449                 | 6242 | 116        | 26.07.2005 | K         | 6442     | 81               |
| 24460       | 72460                 | 9999 | 1444       | 15.08.1982 | /         | 6442     | 36               |

Zuordnung: N = nachfolgende Kartierung, K = weitere Kartierungen (zeitlich vorher oder nachher)

## Foto

| Interne Nr. | Index | Dateiname             | Aufnahmerichtung |
|-------------|-------|-----------------------|------------------|
| 45936       | 0     | 6242_116_310898_1.JPG | W                |

## Weitere Angaben

| Merkmal                | Wert     |
|------------------------|----------|
| <b>Auswertung</b>      |          |
| Gefährdung / Einflüsse | Fluglärm |

# Erhebungsbogen

**B**

|                            |                          |   |                  |
|----------------------------|--------------------------|---|------------------|
| <b>Projekt</b>             | Biotopkartierung Hamburg | <b>Interne Nr.</b>                      | 24460            |
|                            |                          | <b>DK5   DK5-GK</b>                     | <b>6242</b> 6442 |
| <b>Handlungsbedarf</b>     | Nein                     | <b>DK5 - Name</b>                       | Niendorf-Nord    |
| <b>Bearbeitung</b>         | MAU                      | <b>Biotop-Nr.   alt</b>                 | <b>116</b> 81    |
| <b>Räumliche Abbildung</b> | Fläche                   | <b>Kartierung</b>                       | 31.08.1998       |
| <b>Anzahl Abschnitte</b>   | 1                        | <b>Fläche / Länge [m<sup>2</sup>/m]</b> | 993,6492         |
|                            |                          | <b>Breite (lineare Abb.) [m]</b>        |                  |

## Weitere Angaben

| Merkmal                          | Wert  |
|----------------------------------|---|
| Wertgesichtspunkte               | Reich an Kleinstrukturen<br>Vorkommen seltener Arten<br>verwilderte feuchte Brachfläche |
| zoologisch bedeutsame Strukturen | Weidengebüsch<br>hohe Krautflur<br>wasserführender Graben                               |
| Bedeutung für Tiergruppe         | Heckenbrütende Vögel<br>Heuschrecken<br>Insekten, allgemein                             |
| Maßnahmen                        | Natürliche Entwicklung (Sukzession) zulassen  |

## Foto

|                         |                                     |                         |  |
|-------------------------|-------------------------------------|-------------------------|--|
| <b>Fotodatei</b>        | 6242_116_310898_1.JPG               | <b>Fotodatei</b>        |  |
| <b>Bildbeschreibung</b> | feuchte Krautflur mit Weidengebüsch | <b>Bildbeschreibung</b> |  |
| <b>Aufnahmerichtung</b> | W                                   | <b>Aufnahmerichtung</b> |  |



## Teilflächenbeschreibung

|                       |  |                           |      |
|-----------------------|--|---------------------------|------|
| <b>Teilflächentyp</b> |  | <b>Teilflächen-Nr.</b>    | 1    |
| <b>Biotoptyp</b>      | Halbruderale Gras- und Staudenflur feuchter Standorte (2000) | <b>Biotoptyp</b>          | AKF  |
| - <b>Zusatz</b>       |  | - <b>gesetzl. Grundl.</b> |      |
| <b>FFH-LRT</b>        |  | <b>FFH-LRT</b>            |      |
| <b>Beschreibung</b>   |  | <b>Entw.potential LRT</b> |      |
|                       |  | <b>Hauptfläche</b>        | Ja   |
|                       |  | <b>Flächenanteil</b>      | 65 % |
|                       |  | <b>FFH-Unters.Fläche</b>  | Nein |
|                       |  | <b>Saatgutfläche</b>      | Nein |

# Erhebungsbogen

**B**

|                            |                          |              |   |                         |               |
|----------------------------|--------------------------|--------------|---|-------------------------|---------------|
| <b>Projekt</b>             | Biotopkartierung Hamburg |              | <b>Interne Nr.</b>                      | 24460                   |               |
|                            |                          |              | <b>DK5   DK5-GK</b>                     | <b>6242</b>             | 6442          |
| <b>Handlungsbedarf</b>     | Nein                     |              | <b>DK5 - Name</b>                       | Niendorf-Nord           |               |
| <b>Bearbeitung</b>         | MAU                      | <b>Kopie</b> | Nein                                    | <b>Biotop-Nr.   alt</b> | <b>116</b> 81 |
| <b>Räumliche Abbildung</b> | Fläche                   |              | <b>Kartierung</b>                       | 31.08.1998              |               |
| <b>Anzahl Abschnitte</b>   | 1                        |              | <b>Fläche / Länge [m<sup>2</sup>/m]</b> | 993,6492                |               |
|                            |                          |              | <b>Breite (lineare Abb.) [m]</b>        |                         |               |

## Weitere Angaben

| Merkmal                   | Wert                         |
|---------------------------|------------------------------|
| <b>Boden</b>              |                              |
| Feuchte                   | 7 - feucht                   |
| Stickstoffgehalt          | 7 - stickstoffreich          |
| <b>Standort, Relief</b>   |                              |
| Neigung - Gelände         | N0 - nicht geneigt (<2 %)    |
| Ausrichtung               | FL - flach, keine Exposition |
| Belichtung                | 8 - sonnig                   |
| Luft                      | keine Besonderheiten         |
| <b>Veg. - Deckg./Ant.</b> |                              |
| Gesamt                    | 100 %                        |
| 2. Baumschicht            | 40 %                         |
| Strauchschicht            | 10 %                         |
| 1. Krautschicht           | 80 %                         |

## Zeigerwerte der Pflanzenartenliste (Auswertung)

|                    |                               |   |     |
|--------------------|-------------------------------|---|-----|
| <b>Standort</b>    | <b>Belichtung</b>             | halbsonnig                                      | 7,1 |
| <b>Boden</b>       | <b>Feuchte</b>                | feucht  | 7,2 |
|                    | <b>Stickstoff (N)</b>         | stickstoffreich                                 | 7   |
|                    | <b>Reaktion</b>               | neutral   | 6,8 |
| <b>Vegetation</b>  | <b>Mahdverträglichkeit</b>    | schnittempfindlich bis mäßig schnittverträglich | 3,9 |
| <b>Zeigerwerte</b> | <b>Futterwert</b>             | geringwertiges Futter                           | 2,7 |
|                    | <b>Wechselfeuchteanzeiger</b> |   | 5   |
|                    | <b>Giftpflanzen</b>           |   | 0   |
|                    | <b>Überschw.anzeiger</b>      |   | 2   |

## Pflanzenartenliste

| Gruppe / Pflanzenart                         | MS | M | W | Vs | St | PA | Ph | Sz | VS | V | G | cf | Rote Liste |    |    |    |   |   |
|--|----|---|---|----|----|----|----|----|----|---|---|----|------------|----|----|----|---|---|
|  |    |   |   |    |    |    |    |    |    |   |   |    | §          | HH | ND | SH | D |   |
| <b>Tracheobionta (Gefäßpflanzen)</b>         |    |   |   |    |    |    |    |    |    |   |   |    |            |    |    |    |   |   |
| Aegopodium podagraria (Giersch)              | 7  | z |   | -  |    |    |    |    |    |   |   |    |            |    |    |    |   |   |
| Bistorta officinalis (Schlangen-Knöterich)   | 7  | z |   | -  |    |    |    |    |    |   |   |    |            |    |    | 3  |   | 2 |
| Calamagrostis epigejos (Land-Reitgras)       | 7  | z |   | -  |    |    |    |    |    |   |   |    |            |    |    |    |   |   |
| Calystegia sepium (Zaun-Winde)               | 7  | h |   | -  |    |    |    |    |    |   |   |    |            |    |    |    |   |   |
| Carex spec. (Segge)                          | 7  | z |   | -  |    |    |    |    |    |   |   |    |            |    |    |    |   |   |
| Convolvulus arvensis (Acker-Winde)           | 7  | z |   | -  |    |    |    |    |    |   |   |    |            |    |    |    |   |   |
| Crataegus monogyna (Eingrifflicher Weißdorn) | 7  | w |   | -  |    |    |    |    |    |   |   |    |            |    |    |    |   |   |
| Dactylis glomerata (Wiesen-Knäuelgras)       | 7  | z |   | -  |    |    |    |    |    |   |   |    |            |    |    |    |   |   |
| Deschampsia cespitosa (Rasen-Schmiele)       | 7  | w |   | -  |    |    |    |    |    |   |   |    |            |    |    |    |   |   |
| Filipendula ulmaria (Mädesüß)                | 7  | z |   | -  |    |    |    |    |    |   |   |    |            |    |    |    |   |   |
| Lythrum salicaria (Blut-Weiderich)           | 7  | w |   | -  |    |    |    |    |    |   |   |    |            |    |    |    |   |   |
| Phragmites australis (Schilf)                | 7  | h |   | -  |    |    |    |    |    |   |   |    |            |    |    |    |   |   |
| Prunus padus (Echte Traubenkirsche)          | 7  | w |   | -  |    |    |    |    |    |   |   |    |            |    |    |    |   |   |
| Salix caprea (Sal-Weide)                     | 7  | z |   | -  |    |    |    |    |    |   |   |    |            |    |    |    |   |   |
| Salix cinerea (Grau-Weide)                   | 7  | z |   | -  |    |    |    |    |    |   |   |    |            |    |    |    |   |   |
| Salix viminalis (Korb-Weide)                 | 7  | h |   | -  |    |    |    |    |    |   |   |    |            |    |    |    |   |   |
| Solidago gigantea (Riesen-Goldrute)          | 7  | z |   | -  |    |    |    |    |    |   |   |    |            |    |    |    |   |   |

# Erhebungsbogen

**B**

|                            |                          |              |   |               |      |
|----------------------------|--------------------------|--------------|---|---------------|------|
| <b>Projekt</b>             | Biotopkartierung Hamburg |              | <b>Interne Nr.</b>                      | 24460         |      |
|                            |                          |              | <b>DK5   DK5-GK</b>                     | <b>6242</b>   | 6442 |
| <b>Handlungsbedarf</b>     | Nein                     |              | <b>DK5 - Name</b>                       | Niendorf-Nord |      |
| <b>Bearbeitung</b>         | MAU                      | <b>Kopie</b> | <b>Biotop-Nr.   alt</b>                 | <b>116</b>    | 81   |
| <b>Räumliche Abbildung</b> | Fläche                   |              | <b>Kartierung</b>                       | 31.08.1998    |      |
| <b>Anzahl Abschnitte</b>   | 1                        |              | <b>Fläche / Länge [m<sup>2</sup>/m]</b> | 993,6492      |      |
|                            |                          |              | <b>Breite (lineare Abb.) [m]</b>        |               |      |

## Pflanzenartenliste

| Gruppe / Pflanzenart             | MS | M | W | Vs | St | PA | Ph | Sz | VS | V | G | cf | §         | Rote Liste |    |    |   |
|----------------------------------|----|---|---|----|----|----|----|----|----|---|---|----|-----------|------------|----|----|---|
|                                  |    |   |   |    |    |    |    |    |    |   |   |    |           | HH         | ND | SH | D |
| Spiraea spec. (Spierstrauch)     | 7  | w |   | -  |    |    |    |    |    |   |   |    |           |            |    |    |   |
| Stachys palustris (Sumpf-Ziest)  | 7  | z |   | -  |    |    |    |    |    |   |   |    |           |            |    |    |   |
| Urtica dioica (Große Brennessel) | 7  | z |   | -  |    |    |    |    |    |   |   |    |           |            |    |    |   |
| Vicia cracca (Vogel-Wicke)       | 7  | w |   | -  |    |    |    |    |    |   |   |    |           |            |    |    |   |
| <b>Anzahl Rote Liste Arten</b>   |    |   |   |    |    |    |    |    |    |   |   |    | <b>1</b>  | <b>1</b>   |    |    |   |
| <b>Anzahl Arten</b>              |    |   |   |    |    |    |    |    |    |   |   |    | <b>21</b> |            |    |    |   |

MS: Mengensystem; M: Mengenangabe, W: Bewertung der Art (FFH-Monitoring), Vs: Vegetationsschicht, St: Status, PA: Autor Phänologie; Ph: Phänologie, Sz: Soziabilität, VS: Vitalitätssystem; V: Vitalität, G: Geschlecht, cf: unsichere Bestimmung, §: Schutz nach BNatSchG, HH: Rote Liste Hamburg, Nds: Rote Liste Niedersachsen, SH: Rote Liste Schleswig-Holstein, D: Rote Liste Deutschland

## Teilflächenbeschreibung

|                       |   |                           |      |
|-----------------------|---|---------------------------|------|
| <b>Teilflächentyp</b> |   | <b>Teilflächen-Nr.</b>    | 2    |
| <b>Biotoptyp</b>      | Sonstiges feuchtes Weidengebüsch (2000) | <b>Biotoptyp</b>          | HFZ  |
| - <b>Zusatz</b>       |   | - <b>gesetzl. Grundl.</b> |      |
| <b>FFH-LRT</b>        |   | <b>FFH-LRT</b>            |      |
| <b>Beschreibung</b>   |   | <b>Entw.potential LRT</b> |      |
|                       |   | <b>Hauptfläche</b>        |      |
|                       |   | <b>Flächenanteil</b>      | 30 % |
|                       |   | <b>FFH-Unters.Fläche</b>  | Nein |
|                       |   | <b>Saatgutfläche</b>      | Nein |

## Teilflächenbeschreibung

|                       |   |                           |      |
|-----------------------|---|---------------------------|------|
| <b>Teilflächentyp</b> |   | <b>Teilflächen-Nr.</b>    | 3    |
| <b>Biotoptyp</b>      | Nährstoffreicher Graben mit Stillgewässercharakter (2000) | <b>Biotoptyp</b>          | FGR  |
| - <b>Zusatz</b>       |   | - <b>gesetzl. Grundl.</b> |      |
| <b>FFH-LRT</b>        |   | <b>FFH-LRT</b>            |      |
| <b>Beschreibung</b>   |   | <b>Entw.potential LRT</b> |      |
|                       |   | <b>Hauptfläche</b>        |      |
|                       |   | <b>Flächenanteil</b>      | 5 %  |
|                       |   | <b>FFH-Unters.Fläche</b>  | Nein |
|                       |   | <b>Saatgutfläche</b>      | Nein |