

Erhebungsbogen

B

Projekt	Biotopkartierung Hamburg		Interne Nr.	24449	
			DK5 DK5-GK	6242	6442
Handlungsbedarf	Nein		DK5 - Name	Niendorf-Nord	
Bearbeitung	NET	Kopie	Biotop-Nr. alt	116	81
Räumliche Abbildung	Fläche		Kartierung	26.07.2005	
Anzahl Abschnitte	1		Fläche / Länge [m²/m]	2381,8794	
			Breite (lineare Abb.) [m]		

Gesetzlicher Schutz	_ kein gesetzl. Schutz kein gesetzlich geschütztes Biotop		Schutz nur teilweise	Nein
----------------------------	---	--	-----------------------------	-------------

Gesamtbewertung	6	Wertvoll
– Alter	5	Biotop mittleren Alters, 20 bis 50 Jahre
– Belastungsgrad	6	Flächenhaft geringe oder örtlich stärkere oder Vorbelastung mit deutlichem Einfluß
– Ökolog. Funktion	6	Hohe Bedeutung in einem Biotopkomplex, für den lokalen Biotopverbund oder als Puffer
– Seltenheit	6	Seltener Biotoptyp, ohne seltene oder bedrohte Pflges., ungesättigtes Artenspektrum, reliktsische RL-Arten

Bestandsbeschreibung

Im Osten feuchte Brachfläche, die stellenweise von Schilf dominiert wird und ansonsten eine hohe Gras-Krautflur aus Seggen, Knäuelgras und Wiesen-Fuchsschwanz mit eingestreutem Sumpf-Ziest, Mädesüß und Blutweiderich als Feuchtezeiger aufweist.

Die Gras-Krautflur wird zum Teil von einem dichten Schleier aus Zaubrinde und Ackerwinde überzogen. Im westlichen Teil befindet sich ein naturnaher Gehölzbestand aus Weiden, Traubenkirschen, Ahorn, Weißdorn sowie, ganz im Westen, Rotbuchen und Roßkastanien. In der Strauchschicht vor allem Faulbaum, Liguster und Pfaffenhütchen. Der Gehölzbestand wird von einem meist trockenen Graben mit Baldrian durchzogen. Die Krautschicht ist stark beschattet und lückig mit Giersch, Brennnessel und Großer Sternmiere.

Am Engernweg verläuft parallel ein Graben mit typischer Feuchtvegetation aus Schlangen-Knöterich, Seggen, Sumpf-Ziest, Mädesüß und Blutweiderich.

Es wird am Rand Kompost abgelagert.

Vorkommen an Biotoptypen

1	TF	Typ	HF	F.Anteil
2	BTYP	Biotoptyp	- gesetzl. Grundl.	
3	Zusatz	Zusatz zum Biotoptypen		
4	LRT	Lebensraumtyp		
1	1		Ja	50 %
2	HFZ	Sonstiges feuchtes Weidengebüsch (2000)		
1	2			45 %
2	HGF	Naturnahes Gehölz feuchter bis nasser Standorte (2000)		
1	3			5 %
2	FGR	Nährstoffreicher Graben mit Stillgewässercharakter (2000)		

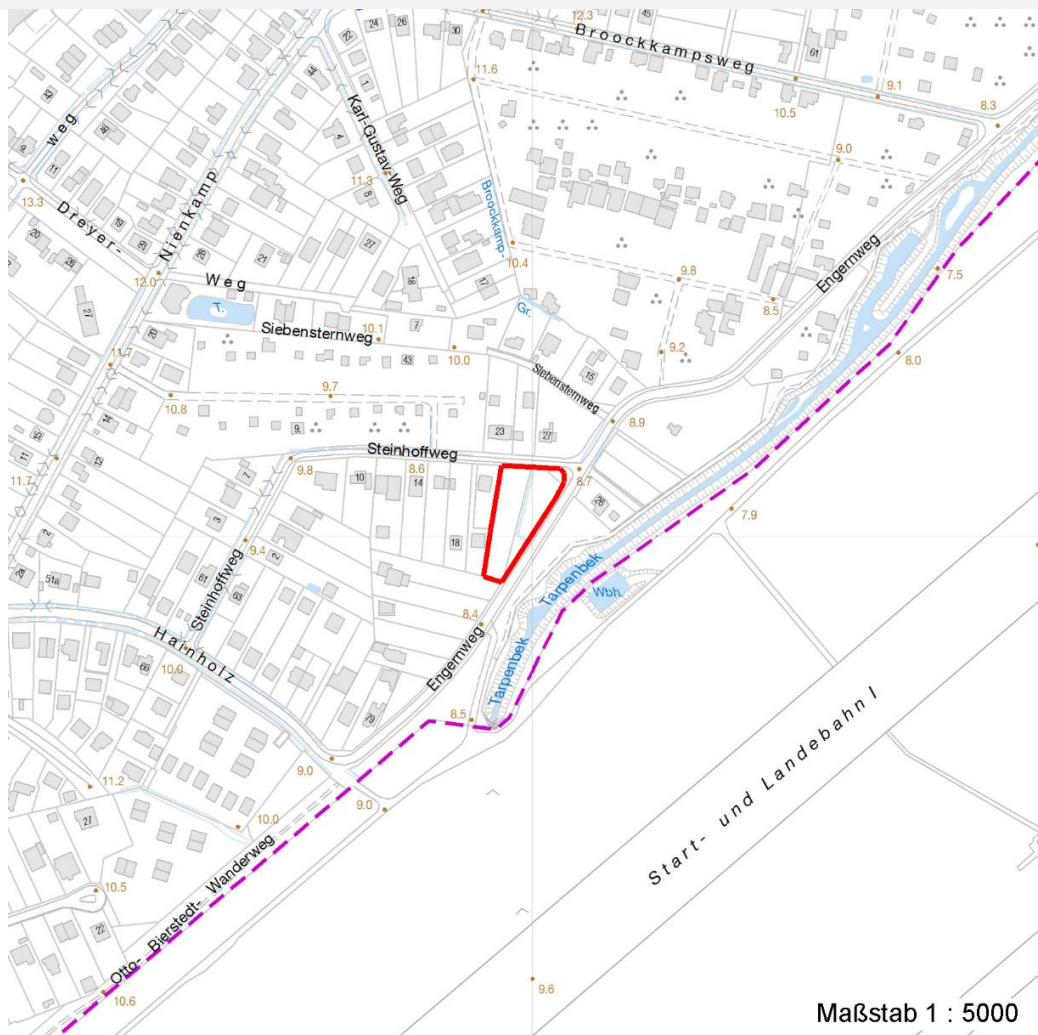
Räumliche Lage

Lagebeschreibung	Ecke Engernweg / Steinhoffweg		Hochwert (Y)	5942016
Nachbarnutzung/en	Wohnsiedlung, Straße		Naturraum	Geestplatten westlich der Alster (696.01)
Rechtswert (X)	563991		Gemarkung	Niendorf (307)
Bezirk	Eimsbüttel		Ramsargebiet	<input type="checkbox"/> EG-Vogelschutzgeb.
Stadtteil (OT-Nr.)	Niendorf (318)		Nationalpark	<input type="checkbox"/>
Digitaler Grünplan	<input checked="" type="checkbox"/>	Hafengesamtgebiet	<input type="checkbox"/>	<input type="checkbox"/>
Ausgleichsflächen NSG / ND / LSG	<input type="checkbox"/>	Biosphärenreservat	<input type="checkbox"/>	<input type="checkbox"/>
FFH-GEBIET	<input type="checkbox"/>			
Wasserschutzgebiet	<input type="checkbox"/>			

Projekt	Biotopkartierung Hamburg	Interne Nr.	24449
		DK5 DK5-GK	6242 6442
Handlungsbedarf	Nein	DK5 - Name	Niendorf-Nord
Bearbeitung	NET	Biotop-Nr. alt	116 81
Räumliche Abbildung	Fläche	Kartierung	26.07.2005
Anzahl Abschnitte	1	Fläche / Länge [m²/m]	2381,8794
		Breite (lineare Abb.) [m]	

Räumliche Lage

Karte



Weitere Erhebungsbögen

Interne Nr.	Interne Nr. Zuordnung	DK5	Biotop-Nr.	Kartierung	Zuordnung	DK5 (GK)	Biotop-Nr. (alt)
24449	24460	6242	116	31.08.1998	K	6442	81

Zuordnung: N = nachfolgende Kartierung, K = weitere Kartierungen (zeitlich vorher oder nachher)

Foto

Interne Nr.	Index	Dateiname	Aufnahmerichtung
5193	0	6242_116_260705_1.JPG	S

Weitere Angaben

Merkmal	Wert
Auswertung	
Gefährdung / Einflüsse	Eutrophierung Starke Lärmbelastung

Erhebungsbogen

B

Projekt	Biotopkartierung Hamburg	Interne Nr.	24449
		DK5 DK5-GK	6242 6442
Handlungsbedarf	Nein	DK5 - Name	Niendorf-Nord
Bearbeitung	NET	Biotop-Nr. alt	116 81
Räumliche Abbildung	Fläche	Kartierung	26.07.2005
Anzahl Abschnitte	1	Fläche / Länge [m²/m]	2381,8794
		Breite (lineare Abb.) [m]	

Weitere Angaben

Merkmal	Wert
Wertgesichtspunkte	Reich an Kleinstrukturen Vorkommen seltener Pflanzen verwilderte feuchte Brachfläche
zoologisch bedeutsame Strukturen	Weidengebüsch hohe Krautflur wasserführender Graben
Bedeutung für Tiergruppe	Heckenbrütende Vögel Heuschrecken Insekten, allgemein
Maßnahmen	Sukzession ungestört ablaufen lassen - 1.1

Foto

Fotodatei	6242_116_260705_1.JPG	Fotodatei	
Bildbeschreibung		Bildbeschreibung	
Aufnahmerichtung	S	Aufnahmerichtung	



Teilflächenbeschreibung

Teilflächentyp		Teilflächen-Nr.	1
Biotoptyp	Sonstiges feuchtes Weidengebüsch (2000)	Biotoptyp	HFZ
- Zusatz		- gesetzl. Grundl.	
FFH-LRT		FFH-LRT	
Beschreibung		Entw.potential LRT	
		Hauptfläche	Ja
		Flächenanteil	50 %
		FFH-Unters.Fläche	Nein
		Saatgutfläche	Nein

Erhebungsbogen

B

Projekt	Biotopkartierung Hamburg	Interne Nr.	24449
		DK5 DK5-GK	6242 6442
Handlungsbedarf	Nein	DK5 - Name	Niendorf-Nord
Bearbeitung	NET	Biotop-Nr. alt	116 81
Räumliche Abbildung	Fläche	Kartierung	26.07.2005
Anzahl Abschnitte	1	Fläche / Länge [m²/m]	2381,8794
		Breite (lineare Abb.) [m]	

Weitere Angaben

Merkmal	Wert
Boden	
Feuchte	7 - feucht
Stickstoffgehalt	7 - stickstoffreich
Standort, Relief	
Relief	eben
Neigung - Gelände	N0 - nicht geneigt (<2 %)
Ausrichtung	FL - flach, keine Exposition
Belichtung	5 - halbschattig
Luft	keine Besonderheiten
Veg. - Deckg./Ant.	
Gesamt	100 %
1. Baumschicht	40 %
Strauchschicht	20 %
1. Krautschicht	90 %
Veg. - Höhe	
Gesamt, durchschn.	15.00 m

Zeigerwerte der Pflanzenartenliste (Auswertung)

Standort	Belichtung	halbsonnig	6,9
Boden	Feuchte	feucht	6,8
	Stickstoff (N)	stickstoffreich	6,7
	Reaktion	neutral	6,7
Vegetation	Mahdverträglichkeit	schnittempfindlich bis mäßig schnittverträglich	4,3
Zeigerwerte	Futterwert	geringwertiges Futter	3,3
	Wechselfeuchteanzeiger		6
	Giftpflanzen		1
	Überschw.anzeiger		3

Pflanzenartenliste

Gruppe / Pflanzenart	MS	M	W	Vs	St	PA	Ph	Sz	VS	V	G	cf	Rote Liste					
													§	HH	ND	SH	D	
Tracheobionta (Gefäßpflanzen)																		
Acer pseudoplatanus (Berg-Ahorn)	7	z		B1														
Aegopodium podagraria (Giersch)	7	z		K1														
Aesculus hippocastanum (Gewöhnliche Rosskastanie)	7	w		B1														
Betula pendula (Hänge-Birke)	7	w		B1														
Bistorta officinalis (Schlangen-Knöterich)	7	z		K1												3		2
Bryonia dioica (Rotbeerige Zaunrübe)	7	w		K1														
Calystegia sepium (Zaun-Winde)	7	h		K1														
Carex acuta (Schlank-Segge)	7	z		K1														V
Convolvulus arvensis (Acker-Winde)	7	z		K1														
Crataegus monogyna (Eingrifflicher Weißdorn)	7	w		S														
Dactylis glomerata (Wiesen-Knäuelgras)	7	z		K1														
Deschampsia cespitosa (Rasen-Schmiele)	7	w		K1														

Erhebungsbogen

B

Projekt	Biotopkartierung Hamburg	Interne Nr.	24449
		DK5 DK5-GK	6242 6442
Handlungsbedarf	Nein	DK5 - Name	Niendorf-Nord
Bearbeitung	NET	Biotop-Nr. alt	116 81
Räumliche Abbildung	Fläche	Kartierung	26.07.2005
Anzahl Abschnitte	1	Fläche / Länge [m²/m]	2381,8794
		Breite (lineare Abb.) [m]	

Pflanzenartenliste

Gruppe / Pflanzenart	MS	M	W	Vs	St	PA	Ph	Sz	VS	V	G	cf	§	Rote Liste			
														HH	ND	SH	D
Euonymus europaeus (Gewöhnliches Pfaffenhütchen)	7	w		S													
Fagus sylvatica (Rotbuche)	7	w		B1													
Filipendula ulmaria (Mädesüß)	7	z		K1													
Frangula alnus (Faulbaum)	7	z		S													
Galeobdolon argentatum (Garten Goldnessel)	7	w		K1													
Heracleum sphondylium (Wiesen-Bärenklau)	7	z		K1													
Lathyrus pratensis (Wiesen-Platterbse)	7	z		K1													
Ligustrum vulgare (Gemeiner Liguster)	7	w		S													
Lythrum salicaria (Blut-Weiderich)	7	w		K1													
Phleum pratense (Wiesen-Lieschgras)	7	z		K1													
Phragmites australis (Schilf)	7	h		K1													
Prunus padus (Echte Traubenkirsche)	7	z		S													
Quercus robur (Stiel-Eiche)	7	w		B1													
Rubus fruticosus agg. (Artengruppe Echte Brombeere)	7	h		K1													
Salix caprea (Sal-Weide)	7	z		S													
Salix cinerea (Grau-Weide)	7	z		S													
Salix viminalis (Korb-Weide)	7	h		S													
Scrophularia nodosa (Knotige Braunwurz)	7	w		K1													
Spiraea spec. (Spierstrauch)	7	w		S													
Stachys palustris (Sumpf-Ziest)	7	z		K1													
Stellaria holostea (Große Sternmiere)	7	z		K1													
Urtica dioica (Große Brennessel)	7	z		K1													
Valeriana officinalis (Echter Baldrian)	7	w		K1											D		D
Vicia cracca (Vogel-Wicke)	7	w		K1													
Anzahl Rote Liste Arten														2	3		
Anzahl Arten														36			

MS: Mengensystem; M: Mengenangabe, W: Bewertung der Art (FFH-Monitoring), Vs: Vegetationsschicht, St: Status, PA: Autor Phänologie; Ph: Phänologie, Sz: Soziabilität, VS: Vitalitätssystem; V: Vitalität, G: Geschlecht, cf: unsichere Bestimmung, §: Schutz nach BNatSchG, HH: Rote Liste Hamburg, Nds: Rote Liste Niedersachsen, SH: Rote Liste Schleswig-Holstein, D: Rote Liste Deutschland

Teilflächenbeschreibung

Teilflächentyp		Teilflächen-Nr.	2
Biotoptyp	Naturnahes Gehölz feuchter bis nasser Standorte (2000)	Biotoptyp	HGF
- Zusatz		- gesetzl. Grundl.	
FFH-LRT		FFH-LRT	
Beschreibung		Entw.potential LRT	
		Hauptfläche	
		Flächenanteil	45 %
		FFH-Unters.Fläche	Nein
		Saatgutfläche	Nein

Erhebungsbogen

B

Projekt	Biotopkartierung Hamburg	Interne Nr.	24449
		DK5 DK5-GK	6242 6442
Handlungsbedarf	Nein	DK5 - Name	Niendorf-Nord
Bearbeitung	NET	Biotop-Nr. alt	116 81
Räumliche Abbildung	Fläche	Kartierung	26.07.2005
Anzahl Abschnitte	1	Fläche / Länge [m²/m]	2381,8794
		Breite (lineare Abb.) [m]	

Teilflächenbeschreibung

Teilflächentyp		Teilflächen-Nr.	3
Biotoptyp	Nährstoffreicher Graben mit Stillgewässercharakter (2000)	Biotoptyp	FGR
- Zusatz		- gesetzl. Grundl.	
FFH-LRT		FFH-LRT	
Beschreibung		Entw.potential LRT	
		Hauptfläche	
		Flächenanteil	5 %
		FFH-Unters.Fläche	Nein
		Saatgutfläche	Nein