

# Erhebungsbogen

**B**

|                            |                          |   |                  |
|----------------------------|--------------------------|---|------------------|
| <b>Projekt</b>             | Biotopkartierung Hamburg | <b>Interne Nr.</b>                      | 84543            |
|                            |                          | <b>DK5   DK5-GK</b>                     | <b>6240</b> 6242 |
| <b>Handlungsbedarf</b>     | Nein                     | <b>DK5 - Name</b>                       | Niendorf-Süd     |
| <b>Bearbeitung</b>         | WSU                      | <b>Biotop-Nr.   alt</b>                 | <b>66</b> 102    |
| <b>Räumliche Abbildung</b> | Fläche                   | <b>Kartierung</b>                       | 20.10.2014       |
| <b>Anzahl Abschnitte</b>   | 1                        | <b>Fläche / Länge [m<sup>2</sup>/m]</b> | 1688,1327        |
|                            |                          | <b>Breite (lineare Abb.) [m]</b>        |                  |

|                            |                       |                             |             |
|----------------------------|-----------------------|-----------------------------|-------------|
| <b>Gesetzlicher Schutz</b> | § 30 (2) 4.3 Auwälder | <b>Schutz nur teilweise</b> | <b>Nein</b> |
|----------------------------|-----------------------|-----------------------------|-------------|

|                           |   |  |
|---------------------------|---|--|
| <b>Gesamtbewertung</b>    | 7 | Besonders wertvoll   |
| – <b>Alter</b>            | 6 | Biotop mittleren Alters, 50 bis 100 Jahre  |
| – <b>Belastungsgrad</b>   | 6 | Flächenhaft geringe oder örtlich stärkere oder Vorbelastung mit deutlichem Einfluß                   |
| – <b>Ökolog. Funktion</b> | 8 | Wertbestimmender Bestandteil eines wertvollen Biotopkomplexes oder für den regionalen Biotopverbund. |
| – <b>Seltenheit</b>       | 7 | Seltener Biotoptyp, mit seltenen oder bedrohten Pflges., gesättigtes Artenspektrum, einige RL-Arten  |

## Bestandsbeschreibung

Bachbegleitender Erlenwald an der Kollau, Baumschicht aus Erlen, Birken und Ahorn sowie vereinzelt Eschen, Krautschicht mit viel Bitterem Schaumkraut, stellenweise dominieren Nässezeiger (Sumpfschilf, Schilf), im überwiegenden Teil sind jedoch Arten der frischen bis wechselfeuchten Wälder (Hexenkraut, Giersch, Knoblauchsrauke, Gundermann) eingestreut, Einstufung deshalb und aufgrund der Lage im Kollautal als Auwald. Von der nördlich gelegenen Kleingartensiedlung durch eine etwa 1m hohe Böschung getrennt, von dort kommt ein Rinnsal mit unangenehm riechendem Wasser aus einem mit Rückstauklappe versehenen Rohr.

## Vorkommen an Biotoptypen

| 1 | TF     | Typ   | HF | F.Anteil           |
|---|--------|---|----|--------------------|
| 2 | BTYP   | Biotoptyp   |    | - gesetzl. Grundl. |
| 3 | Zusatz | Zusatz zum Biotoptypen  |    |                    |
| 4 | LRT    | Lebensraumtyp   |    |                    |
| 1 | 1      |   | Ja | 70 %               |
| 2 | WEA    | Erlen- und Eschen-Auwald (2000)   |    |                    |
| 4 | 91E0*  | Bach-Erlen-Eschenwälder und Erlen-Eschen-Quellwälder (einschl. Weichholzauwälder) |    |                    |
| 1 | 3      |   |    | 30 %               |
| 2 | WBE    | Erlen- und Birkenbruchwald nährstoffreicher Standorte (2000)                      |    |                    |
| 4 | 91E0*  | Bach-Erlen-Eschenwälder und Erlen-Eschen-Quellwälder (einschl. Weichholzauwälder) |    |                    |

## Räumliche Lage

|                           |   |  |  |
|---------------------------|---|--|--|
| <b>Lagebeschreibung</b>   | an der Kollau, Südostecke des Kartenblattes   |  |  |
| <b>Nachbarnutzung/en</b>  | Kleingärten, Bach, Gehölz   |  |  |
| <b>Rechtswert (X)</b>     | 562018  | <b>Hochwert (Y)</b>                          | 5940210  |
| <b>Bezirk</b>             | Eimsbüttel  | <b>Naturraum</b>                             | Geestplatten westlich der Alster (696.01)          |
| <b>Stadtteil (OT-Nr.)</b> | Niendorf (318)  | <b>Gemarkung</b>                             | Lokstedt (306)                                     |
| <b>Digitaler Grünplan</b> | <input type="checkbox"/> <b>Hafengesamtgebiet</b>                                       | <input type="checkbox"/> <b>Ramsargebiet</b> | <input type="checkbox"/> <b>EG-Vogelschutzgeb.</b> |
| <b>Ausgleichsflächen</b>  | <input type="checkbox"/> <b>Biosphärenreservat</b>                                      | <input type="checkbox"/> <b>Nationalpark</b> | <input type="checkbox"/>                           |
| <b>NSG / ND / LSG</b>     | LSG Schnelsen, Niendorf, Lokstedt, Eidelstedt und Stellingen [ HH-2036 / Anteil: 100% ] |  |  |
| <b>FFH-GEBIET</b>         |   |  |  |
| <b>Wasserschutzgebiet</b> | Planungsraum Stellingen-Süd (geplant) [ 3 / Anteil: 100% ]                              |  |  |

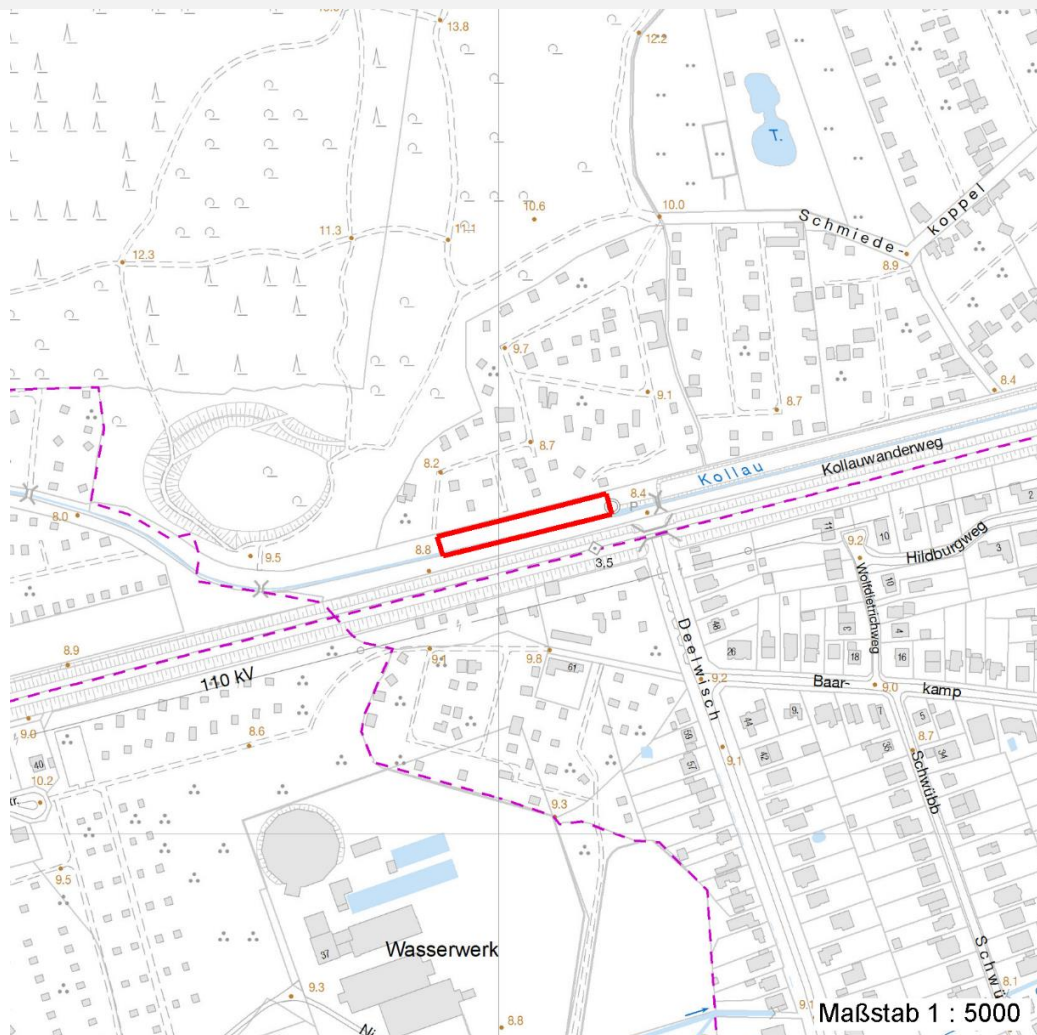
# Erhebungsbogen

**B**

|                            |                          |   |              |
|----------------------------|--------------------------|---|--------------|
| <b>Projekt</b>             | Biotopkartierung Hamburg | <b>Interne Nr.</b>                      | 84543        |
|                            |                          | <b>DK5   DK5-GK</b>                     | 6240 6242    |
|                            |                          | <b>DK5 - Name</b>                       | Niendorf-Süd |
| <b>Handlungsbedarf</b>     | Nein                     | <b>Biotop-Nr.   alt</b>                 | 66 102       |
| <b>Bearbeitung</b>         | WSU                      | <b>Kartierung</b>                       | 20.10.2014   |
| <b>Räumliche Abbildung</b> | Fläche                   | <b>Fläche / Länge [m<sup>2</sup>/m]</b> | 1688,1327    |
| <b>Anzahl Abschnitte</b>   | 1                        | <b>Breite (lineare Abb.) [m]</b>        |              |

## Räumliche Lage

### Karte



## Weitere Erhebungsbögen

| Interne Nr. | Interne Nr. Zuordnung | DK5  | Biotop-Nr. | Kartierung | Zuordnung | DK5 (GK) | Biotop-Nr. (alt) |
|-------------|-----------------------|------|------------|------------|-----------|----------|------------------|
| 84543       | 24136                 | 6240 | 66         | 30.10.2006 | K         | 6242     | 102              |

Zuordnung: N = nachfolgende Kartierung, K = weitere Kartierungen (zeitlich vorher oder nachher)

## Foto

| Interne Nr. | Index | Dateiname            | Aufnahmerichtung |
|-------------|-------|----------------------|------------------|
| 37037       | 0     | 6240_66_201014_1.JPG |                  |
| 37038       | 0     | 6240_66_201014_2.JPG |                  |
| 37039       | 0     | 6240_66_201014_3.JPG |                  |

## Weitere Angaben

| Merkmal | Wert |
|---------|------|
|---------|------|

### Auswertung

08.04.2020

# Erhebungsbogen

**B**

|                            |                          |   |                  |
|----------------------------|--------------------------|---|------------------|
| <b>Projekt</b>             | Biotopkartierung Hamburg | <b>Interne Nr.</b>                      | 84543            |
|                            |                          | <b>DK5   DK5-GK</b>                     | <b>6240</b> 6242 |
| <b>Handlungsbedarf</b>     | Nein                     | <b>DK5 - Name</b>                       | Niendorf-Süd     |
| <b>Bearbeitung</b>         | WSU                      | <b>Biotop-Nr.   alt</b>                 | <b>66</b> 102    |
| <b>Räumliche Abbildung</b> | Fläche                   | <b>Kartierung</b>                       | 20.10.2014       |
| <b>Anzahl Abschnitte</b>   | 1                        | <b>Fläche / Länge [m<sup>2</sup>/m]</b> | 1688,1327        |
|                            |                          | <b>Breite (lineare Abb.) [m]</b>        |                  |

## Weitere Angaben

| Merkmal                            | Wert  |
|------------------------------------|---|
| Gefährdung / Einflüsse             | wenige Kompostablagerungen aus angr. Kleingärten<br>Ausbreitung von den nicht heimischen Arten Springkraut u. Staudenknöterich, Abwasser aus Kleingärten? |
| Wertgesichtspunkte                 | Artenreich<br>naturnah<br>ungestört   |
| Bedeutung für Tiergruppe           | Bedeutung für den Biotopverbund<br>Amphibien<br>Vögel   |
| Ziele der Entwicklung<br>Maßnahmen | Sukzession<br>Puffer zu Kleingartenanlage schaffen, Gartenabfälle beseitigen, Keine Einleitung von ungeklärtem Wasser                                     |

## Foto

**Fotodatei**      6240\_66\_201014\_1.JPG  
**Bildbeschreibung**      k.A.  
**Aufnahmerichtung**



**Fotodatei**      6240\_66\_201014\_2.JPG  
**Bildbeschreibung**      k.A.  
**Aufnahmerichtung**



# Erhebungsbogen

**B**

|                            |                          |   |                  |
|----------------------------|--------------------------|---|------------------|
| <b>Projekt</b>             | Biotopkartierung Hamburg | <b>Interne Nr.</b>                      | 84543            |
|                            |                          | <b>DK5   DK5-GK</b>                     | <b>6240</b> 6242 |
| <b>Handlungsbedarf</b>     | Nein                     | <b>DK5 - Name</b>                       | Niendorf-Süd     |
| <b>Bearbeitung</b>         | WSU                      | <b>Biotop-Nr.   alt</b>                 | <b>66</b> 102    |
| <b>Räumliche Abbildung</b> | Fläche                   | <b>Kartierung</b>                       | 20.10.2014       |
| <b>Anzahl Abschnitte</b>   | 1                        | <b>Fläche / Länge [m<sup>2</sup>/m]</b> | 1688,1327        |
|                            |                          | <b>Breite (lineare Abb.) [m]</b>        |                  |

## Foto

**Fotodatei**      6240\_66\_201014\_3.JPG

**Bildbeschreibung**      k.A.

**Aufnahmerichtung**

**Fotodatei**

**Bildbeschreibung**

**Aufnahmerichtung**



## Teilflächenbeschreibung

|                       |   |                           |       |
|-----------------------|---|---------------------------|-------|
| <b>Teilflächentyp</b> |   | <b>Teilflächen-Nr.</b>    | 1     |
| <b>Biotoptyp</b>      | Erlen- und Eschen-Auwald (2000)   | <b>Biotoptyp</b>          | WEA   |
| <b>- Zusatz</b>       |   | <b>- gesetzl. Grundl.</b> |       |
| <b>FFH-LRT</b>        | Bach-Erlen-Eschenwälder und Erlen-Eschen-Quellwälder (einschl. Weichholzauwälder) | <b>FFH-LRT</b>            | 91E0* |
| <b>Beschreibung</b>   | Standort: bachbegleitender Erlenwald mit quelligen Senken                         | <b>Entw.potential LRT</b> |       |
|                       |   | <b>Hauptfläche</b>        | Ja    |
|                       |   | <b>Flächenanteil</b>      | 70 %  |
|                       |   | <b>FFH-Unters.Fläche</b>  | Nein  |
|                       |   | <b>Saatgutfläche</b>      | Nein  |

# Erhebungsbogen

**B**

|                            |                          |                 |   |                  |
|----------------------------|--------------------------|-----------------|---|------------------|
| <b>Projekt</b>             | Biotopkartierung Hamburg |                 | <b>Interne Nr.</b>                      | 84543            |
|                            |                          |                 | <b>DK5   DK5-GK</b>                     | <b>6240</b> 6242 |
| <b>Handlungsbedarf</b>     | Nein                     |                 | <b>DK5 - Name</b>                       | Niendorf-Süd     |
| <b>Bearbeitung</b>         | WSU                      | <b>Kopie</b> Ja | <b>Biotop-Nr.   alt</b>                 | <b>66</b> 102    |
| <b>Räumliche Abbildung</b> | Fläche                   |                 | <b>Kartierung</b>                       | 20.10.2014       |
| <b>Anzahl Abschnitte</b>   | 1                        |                 | <b>Fläche / Länge [m<sup>2</sup>/m]</b> | 1688,1327        |
|                            |                          |                 | <b>Breite (lineare Abb.) [m]</b>        |                  |

## Weitere Angaben

| Merkmal                   | Wert  |
|---------------------------|---|
| <b>Auswertung</b>         |   |
| Gefährdung / Einflüsse    | siehe Biotop                                |
| Maßnahmen                 | siehe Biotop                                |
| <b>Boden</b>              |   |
| Feuchte                   | 10 - zeitweise wasserüberstaut              |
| Stickstoffgehalt          | 6 - mäßig stickstoffarm bis stickstoffreich |
| <b>Standort, Relief</b>   |   |
| Relief                    | eben mit Senken                             |
| Belichtung                | 6 - halbsonnig bis halbschattig             |
| <b>Veg. - Deckg./Ant.</b> |   |
| Gesamt                    | 100 %                                       |
| 1. Baumschicht            | 60 %  |
| 2. Baumschicht            | 20 %  |
| Strauchschicht            | 20 %  |
| 1. Krautschicht           | 95 %  |
| <b>Veg. - Höhe</b>        |   |
| Gesamt, durchschn.        | 15.00 m                                     |

## FFH-Bewertungen (BFN)

|   |  | Wert | AZ | Z |
|---|--|------|----|---|
| <b>1 Lebensraumtyp</b>  |  |      |    |   |
| <b>3 Arteninventar</b> , Gesamtbewertung, 1..n - Parameter mit Kriterien A/B/C                        |  |      |    |   |
| <b>4 Habitatstruktur</b> , Gesamtbewertung, 1..n - Parameter mit Kriterien A/B/C                      |  |      |    |   |
| <b>5 Beeinträchtigungen</b> , Gesamtbewertung, 1..n - Parameter mit Kriterien A/B/C                   |  |      |    |   |
| Zustandsbewertung: AZ – Vorgabewert , Z – von AZ abweichend festgelegte Zustandsbewertung             |  |      |    |   |
| <b>1 91E0 (BFN) Bach-Erlen-Eschenwälder und Erlen-Eschen-Quellwälder (einschl. Weichholzauwälder)</b> |  |      | B  |   |
| <b>3 Arteninventar</b>  |  |      |    | A |
| <b>4 Habitatstrukturen</b>  |  |      |    | B |
| <b>5 Beeinträchtigungen</b>   |  |      |    | C |

## Zeigerwerte der Pflanzenartenliste (Auswertung)

|                    |                               |   |     |
|--------------------|-------------------------------|---|-----|
| <b>Standort</b>    | <b>Belichtung</b>             | halbsonnig bis halbschattig                     | 5,7 |
| <b>Boden</b>       | <b>Feuchte</b>                | naß   | 7,5 |
|                    | <b>Stickstoff (N)</b>         | stickstoffreich                                 | 6,8 |
|                    | <b>Reaktion</b>               | neutral   | 6,5 |
| <b>Vegetation</b>  | <b>Mahdverträglichkeit</b>    | schnittempfindlich bis mäßig schnittverträglich | 4,3 |
| <b>Zeigerwerte</b> | <b>Futterwert</b>             | fast wertloses Futter                           | 1,4 |
|                    | <b>Wechselfeuchteanzeiger</b> |   | 7   |
|                    | <b>Giftpflanzen</b>           |   | 1   |
|                    | <b>Überschw.anzeiger</b>      |   | 6   |

## Pflanzenartenliste

| Gruppe / Pflanzenart                 | MS | M | W | Vs | St | PA | Ph | Sz | VS | V | G | cf | § | Rote Liste |    |    |   |
|--------------------------------------|----|---|---|----|----|----|----|----|----|---|---|----|---|------------|----|----|---|
|                                      |    |   |   |    |    |    |    |    |    |   |   |    |   | HH         | ND | SH | D |
| <b>Tracheobionta (Gefäßpflanzen)</b> |    |   |   |    |    |    |    |    |    |   |   |    |   |            |    |    |   |
| Acer pseudoplatanus (Berg-Ahorn)     | 7  | z |   | B2 |    |    |    |    |    |   |   |    |   |            |    |    |   |



# Erhebungsbogen

**B**

|                            |                          |   |                  |
|----------------------------|--------------------------|---|------------------|
| <b>Projekt</b>             | Biotopkartierung Hamburg | <b>Interne Nr.</b>                      | 84543            |
|                            |                          | <b>DK5   DK5-GK</b>                     | <b>6240</b> 6242 |
| <b>Handlungsbedarf</b>     | Nein                     | <b>DK5 - Name</b>                       | Niendorf-Süd     |
| <b>Bearbeitung</b>         | WSU                      | <b>Biotop-Nr.   alt</b>                 | <b>66</b> 102    |
| <b>Räumliche Abbildung</b> | Fläche                   | <b>Kartierung</b>                       | 20.10.2014       |
| <b>Anzahl Abschnitte</b>   | 1                        | <b>Fläche / Länge [m<sup>2</sup>/m]</b> | 1688,1327        |
|                            |                          | <b>Breite (lineare Abb.) [m]</b>        |                  |

## Teilflächenbeschreibung

|                       |   |                           |       |
|-----------------------|---|---------------------------|-------|
| <b>Teilflächentyp</b> |   | <b>Teilflächen-Nr.</b>    | 3     |
| <b>Biotoptyp</b>      | Erlen- und Birkenbruchwald nährstoffreicher Standorte (2000)                      | <b>Biotoptyp</b>          | WBE   |
| <b>- Zusatz</b>       |   | <b>- gesetzl. Grundl.</b> |       |
| <b>FFH-LRT</b>        | Bach-Erlen-Eschenwälder und Erlen-Eschen-Quellwälder (einschl. Weichholzauwälder) | <b>FFH-LRT</b>            | 91E0* |
| <b>Beschreibung</b>   |   | <b>Entw.potential LRT</b> |       |
|                       |   | <b>Hauptfläche</b>        |       |
|                       |   | <b>Flächenanteil</b>      | 30 %  |
|                       |   | <b>FFH-Unters.Fläche</b>  | Nein  |
|                       |   | <b>Saatgutfläche</b>      | Nein  |

## Weitere Angaben

| Merkmal                | Wert |
|------------------------|------|
| <b>Auswertung</b>      |      |
| Gefährdung / Einflüsse | s.o. |
| Maßnahmen              | s.o. |

## FFH-Bewertungen (BFN)

|   |  | Wert | AZ       | Z        |
|---|--|------|----------|----------|
| <b>1 Lebensraumtyp</b>  |  |      |          |          |
| <b>3 Arteninventar</b> , Gesamtbewertung, 1..n - Parameter mit Kriterien A/B/C                        |  |      |          |          |
| <b>4 Habitatstruktur</b> , Gesamtbewertung, 1..n - Parameter mit Kriterien A/B/C                      |  |      |          |          |
| <b>5 Beeinträchtigungen</b> , Gesamtbewertung, 1..n - Parameter mit Kriterien A/B/C                   |  |      |          |          |
| Zustandsbewertung: AZ – Vorgabewert , Z – von AZ abweichend festgelegte Zustandsbewertung             |  |      |          |          |
| <b>1 91E0 (BFN) Bach-Erlen-Eschenwälder und Erlen-Eschen-Quellwälder (einschl. Weichholzauwälder)</b> |  |      | <b>B</b> |          |
| <b>3 Arteninventar</b>  |  |      |          | <b>A</b> |
| <b>4 Habitatstrukturen</b>  |  |      |          | <b>B</b> |
| <b>5 Beeinträchtigungen</b>   |  |      |          | <b>C</b> |