

Erhebungsbogen

B

Projekt	Biotopkartierung Hamburg		Interne Nr.	24010	
			DK5 DK5-GK	6240	6242
Handlungsbedarf	Ja		DK5 - Name	Niendorf-Süd	
Bearbeitung	SCÖ	Kopie	Biotop-Nr. alt	65	101
Räumliche Abbildung	Fläche	Nein	Kartierung	27.10.2006	
Anzahl Abschnitte	1		Fläche / Länge [m²/m]	8455,4512	
			Breite (lineare Abb.) [m]		

Gesetzlicher Schutz **kein gesetzl. Schutz** **kein gesetzlich geschütztes Biotop** **Schutz nur teilweise** **Nein**

Gesamtbewertung	5	Noch wertvoll, gut entwicklungsfähig
– Alter	3	Biotop geringen Alters, 5 bis 10 Jahre
– Belastungsgrad	6	Flächenhaft geringe oder örtlich stärkere oder Vorbelastung mit deutlichem Einfluß
– Ökolog. Funktion	5	Bedeutung in einem Biotopkomplex, für den lokalen Biotopverbund oder als Puffer
– Seltenheit	5	Seltener Biotoptyp, floristisch stark verarmt, ohne seltener Pflges. od. verbr. artenreicher Biotoptyp

Bestandsbeschreibung

Relativ junge Brachfläche, die vermutlich vom Betriebshof der Tiefbauabteilung genutzt wurde. Bemerkenswerterweise wird der Rohbodenstandort v. a. von Gehölzen (Höhe 1-4 m), insbesondere Birke, besiedelt und weniger von krautiger Vegetation. Die häufigste Art der Krautschicht ist die Goldrute, die sich flächendeckend locker ausgebreitet hat. Auffällig sind Bereiche, die dicht mit Moos (z. B. Widertonmoos) bewachsen sind. Im Norden wurde auf ganzer Breite der Fläche nährstoffreicher Boden in einer Stärke von ca. 15 cm aufgebracht. Hier fehlen die Gehölze weitgehend. Am Rand und in den Ecken der Fläche stehen auch einige ältere Birken und Zitterpappeln, die Höhen von max. 12 m erreichen und Stammdurchm. von 0,1-0,2 m aufweisen. Aufgrund der fortgeschrittenen Jahreszeit ist die Artenliste eingeschränkt, insbesondere fehlen Frühjahrsblüher.

Vorkommen an Biototypen

1	TF	Typ	HF	F.Anteil
2	BTYP	Biototyp	- gesetzl. Grundl.	
3	Zusatz	Zusatz zum Biototypen		
4	LRT	Lebensraumtyp		
1	1		Ja	100 %
2	APT	Ruderalflur trockener Standorte (2000)		

Räumliche Lage

Lagebeschreibung	Südlich Güterbahntrasse, westlich Betriebshof Tiefbauabteilung				
Nachbarnutzung/en	Betriebshof, Kleingärten, Brachfläche				
Rechtswert (X)	562504	Hochwert (Y)	5940227		
Bezirk	Eimsbüttel	Naturraum	Geestplatten westlich der Alster (696.01)		
Stadtteil (OT-Nr.)	Lokstedt (317)	Gemarkung	Lokstedt (306)		
Digitaler Grünplan	<input checked="" type="checkbox"/> Hafengesamtgebiet	<input type="checkbox"/> Ramsargebiet	<input type="checkbox"/> EG-Vogelschutzgeb.	<input type="checkbox"/>	
Ausgleichsflächen NSG / ND / LSG	<input type="checkbox"/> Biosphärenreservat	<input type="checkbox"/> Nationalpark	<input type="checkbox"/>		
FFH-GEBIET					
Wasserschutzgebiet					

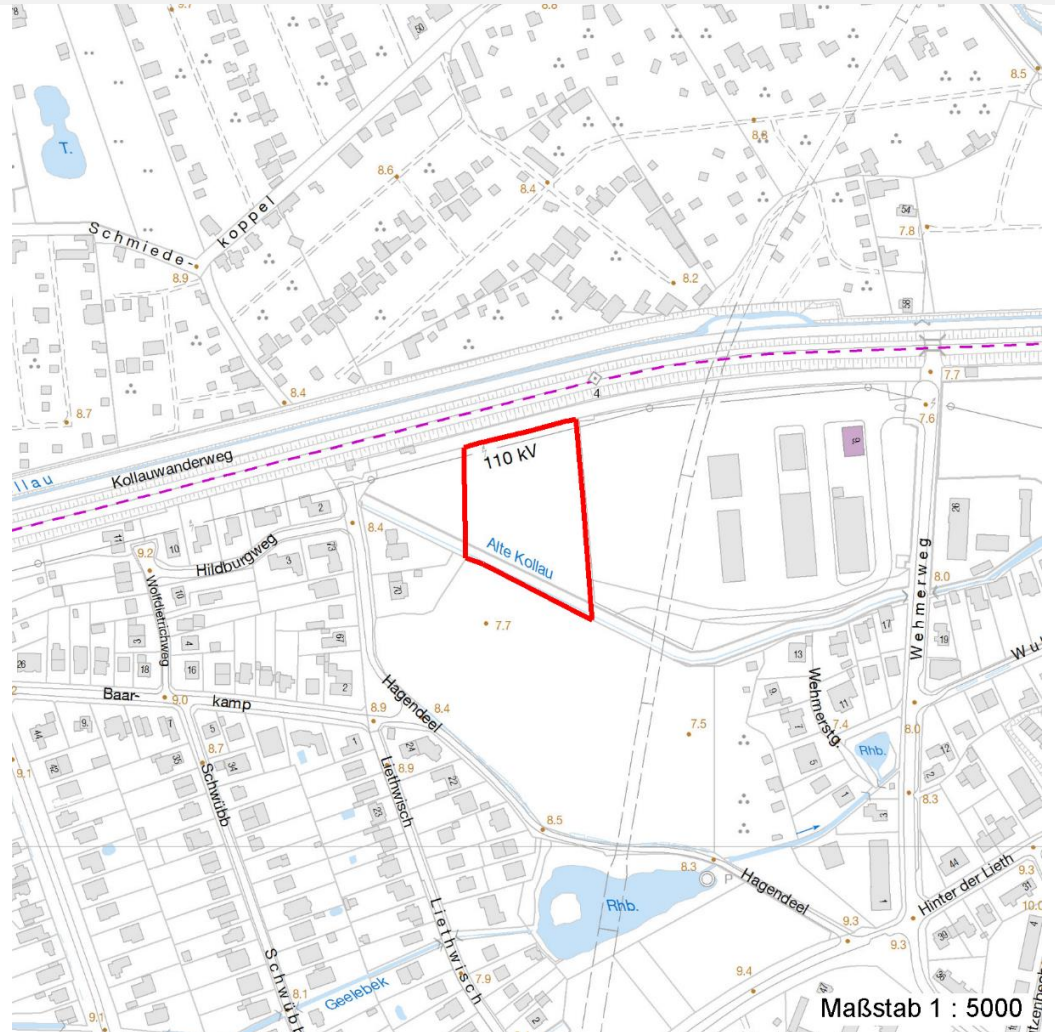
Erhebungsbogen

B

Projekt	Biotopkartierung Hamburg	Interne Nr.	24010
		DK5 DK5-GK	6240 6242
		DK5 - Name	Niendorf-Süd
Handlungsbedarf	Ja	Biotop-Nr. alt	65 101
Bearbeitung	SCÖ	Kartierung	27.10.2006
Räumliche Abbildung	Fläche	Fläche / Länge [m²/m]	8455,4512
Anzahl Abschnitte	1	Breite (lineare Abb.) [m]	

Räumliche Lage

Karte



Weitere Erhebungsbögen

Interne Nr.	Interne Nr. Zuordnung	DK5	Biotop-Nr.	Kartierung	Zuordnung	DK5 (GK)	Biotop-Nr. (alt)
24010	84683	6240	392	23.10.2014	N		
24010	23886	6240	101	02.09.1998	<	6242	10036

Zuordnung: N = nachfolgende Kartierung, K = weitere Kartierungen (zeitlich vorher oder nachher)

Foto

Interne Nr.	Index	Dateiname	Aufnahmerichtung
749	0	6240_65_271006_1.JPG	

Weitere Angaben

Merkmal	Wert
Auswertung	
Gefährdung / Einflüsse	Aufschüttung

Erhebungsbogen

B

Projekt	Biotopkartierung Hamburg	Interne Nr.	24010
		DK5 DK5-GK	6240 6242
Handlungsbedarf	Ja	DK5 - Name	Niendorf-Süd
Bearbeitung	SCÖ	Biotop-Nr. alt	65 101
Räumliche Abbildung	Fläche	Kartierung	27.10.2006
Anzahl Abschnitte	1	Fläche / Länge [m²/m]	8455,4512
		Breite (lineare Abb.) [m]	

Weitere Angaben

Merkmal	Wert
Wertgesichtspunkte	potenzielle Gefährdung durch Bebauung oder Nutzung als Lagerfläche Artenreich Eigenentwicklung läuft ungestört ungenutzt Entwicklungspotenzial
zoologisch bedeutsame Strukturen	Offene trockene Sandflächen
Bedeutung für Tiergruppe	Insekten, allgemein
Ziele der Entwicklung	Sukzession
Maßnahmen	keine Angaben - 0

Foto

Fotodatei	6240_65_271006_1.JPG	Fotodatei
Bildbeschreibung		Bildbeschreibung
Aufnahmerichtung		Aufnahmerichtung



Teilflächenbeschreibung

Teilflächentyp		Teilflächen-Nr.	1
Biotoptyp	Ruderalflur trockener Standorte (2000)	Biotoptyp	APT
- Zusatz		- gesetzl. Grundl.	
FFH-LRT		FFH-LRT	
Beschreibung	Standort: Ruderalstandort	Entw.potential LRT	
		Hauptfläche	Ja
		Flächenanteil	100 %
		FFH-Unters.Fläche	Nein
		Saatgutfläche	Nein

Erhebungsbogen

B

Projekt	Biotopkartierung Hamburg		Interne Nr.	24010	
			DK5 DK5-GK	6240	6242
Handlungsbedarf	Ja		DK5 - Name	Niendorf-Süd	
Bearbeitung	SCÖ	Kopie	Nein	Biotop-Nr. alt	65 101
Räumliche Abbildung	Fläche			Kartierung	27.10.2006
Anzahl Abschnitte	1			Fläche / Länge [m²/m]	8455,4512
				Breite (lineare Abb.) [m]	

Weitere Angaben

Merkmal	Wert
Boden	
Feuchte	5 - frisch und mäßig frisch
Stickstoffgehalt	5 - mäßig stickstoffarm
Standort, Relief	
Relief	eben
Belichtung	8 - sonnig
Veg. - Deckg./Ant.	
Gesamt	50 %
1. Baumschicht	5 %
Strauchschicht	40 %
1. Krautschicht	10 %
Mooschicht	10 %
Veg. - Höhe	
Gesamt, durchschn.	1.00 m

Zeigerwerte der Pflanzenartenliste (Auswertung)

Standort	Belichtung	halbsonnig	7,4
Boden	Feuchte	frisch und mäßig frisch	5,4
	Stickstoff (N)	mäßig stickstoffarm bis stickstoffreich	5,8
	Reaktion	schwach sauer	6,1
Vegetation	Mahdverträglichkeit	schnittempfindlich bis mäßig schnittverträglich	3,9
Zeigerwerte	Futterwert	sehr geringwertiges Futter	2,1
	Wechselfeuchteanzeiger		4
	Giftpflanzen		1
	Überschw.anzeiger		2

Pflanzenartenliste

Gruppe / Pflanzenart	MS	M	W	Vs	St	PA	Ph	Sz	VS	V	G	cf	Rote Liste					
													§	HH	ND	SH	D	
Tracheobionta (Gefäßpflanzen)																		
Agrostis capillaris (Rotes Straußgras)	7	z		K1														
Alnus glutinosa (Schwarz-Erle)	7	w		S														
Arenaria serpyllifolia (Quendelblättriges Sandkraut)	7	w		K1														
Artemisia vulgaris (Gewöhnlicher Beifuß)	7	z		K1														
Betula pendula (Hänge-Birke)	7	w		B1														
Betula pendula (Hänge-Birke)	7	h		S														
Calamagrostis epigejos (Land-Reitgras)	7	z		K1														
Carex hirta (Behaarte Segge)	7	w		K1														
Cirsium arvense (Acker-Kratzdistel)	7	z		K1														
Cirsium vulgare (Gewöhnliche Kratzdistel)	7	w		K1														
Cytisus scoparius (Besenginster)	7	w		S														
Holcus lanatus (Wolliges Honiggras)	7	z		K1														
Hypericum perforatum (Echtes Johanniskraut)	7	z		K1														
Juncus tenuis (Zarte Binse)	7	w		K1														
Larix decidua (Europäische Lärche)	7	z		S														

Erhebungsbogen

B

Projekt	Biotopkartierung Hamburg		Interne Nr.	24010	
			DK5 DK5-GK	6240	6242
Handlungsbedarf	Ja		DK5 - Name	Niendorf-Süd	
Bearbeitung	SCÖ	Kopie	Biotop-Nr. alt	65	101
Räumliche Abbildung	Fläche	Nein	Kartierung	27.10.2006	
Anzahl Abschnitte	1		Fläche / Länge [m²/m]	8455,4512	
			Breite (lineare Abb.) [m]		

Pflanzenartenliste

Gruppe / Pflanzenart	MS	M	W	Vs	St	PA	Ph	Sz	VS	V	G	cf	§	Rote Liste			
														HH	ND	SH	D
Melilotus albus (Weißer Steinklee)	7	w		K1													
Oenothera biennis (Gewöhnliche Nachtkerze)	7	z		K1													
Phalaris arundinacea (Rohr-Glanzgras)	7	w		K1													
Pinus sylvestris (Wald-Kiefer)	7	z		S													
Populus tremula (Zitter-Pappel)	7	w		S													
Populus tremula (Zitter-Pappel)	7	w		B1													
Robinia pseudoacacia (Robinie)	7	w		S													
Rubus fruticosus agg. (Artengruppe Echte Brombeere)	7	w		S													
Salix alba (Silber-Weide)	7	w		S													
Salix caprea (Sal-Weide)	7	z		S													
Senecio inaequidens (Schmalblättriges Greiskraut)	7	w		K1													
Solanum nigrum (Schwarzer Nachtschatten)	7	w		K1													
Solidago gigantea (Riesen-Goldrute)	7	h		K1													
Tanacetum vulgare (Rainfarn)	7	w		K1													
Trifolium spec. (Klee)	7	w		K1													
Tussilago farfara (Huflattich)	7	w		K1													
Bryophyta (Moose)																	
Polytrichum spec. (Widertonmoos)	7	h		-													
Anzahl Rote Liste Arten																	
Anzahl Arten														30			

MS: Mengensystem; M: Mengenangabe, W: Bewertung der Art (FFH-Monitoring), Vs: Vegetationsschicht, St: Status, PA: Autor Phänologie; Ph: Phänologie, Sz: Soziabilität, VS: Vitalitätssystem; V: Vitalität, G: Geschlecht, cf: unsichere Bestimmung, §: Schutz nach BNatSchG, HH: Rote Liste Hamburg, Nds: Rote Liste Niedersachsen, SH: Rote Liste Schleswig-Holstein, D: Rote Liste Deutschland