

Erhebungsbogen

B

Projekt	Biotopkartierung Hamburg	Interne Nr.	24142
		DK5 DK5-GK	6240 6242
Handlungsbedarf	Nein	DK5 - Name	Niendorf-Süd
Bearbeitung	TUC	Biotop-Nr. alt	60 96
Räumliche Abbildung	Fläche	Kartierung	25.10.2006
Anzahl Abschnitte	1	Fläche / Länge [m²/m]	901,9875
		Breite (lineare Abb.) [m]	

Gesetzlicher Schutz **_ kein gesetzl. Schutz kein gesetzlich geschütztes Biotop** **Schutz nur teilweise** **Nein**

Gesamtbewertung	6	Wertvoll
– Alter	6	Biotop mittleren Alters, 50 bis 100 Jahre
– Belastungsgrad	5	Flächenhaft mittlere oder örtlich starke Belastung
– Ökolog. Funktion	6	Hohe Bedeutung in einem Biotopkomplex, für den lokalen Biotopverbund oder als Puffer
– Seltenheit	6	Seltener Biotoptyp, ohne seltene oder bedrohte Pflges., ungesättigtes Artenspektrum, reliktsche RL-Arten

Bestandsbeschreibung

Kleiner Gehölzbestand zwischen Bebauung und Grünland
 Der Gehölzbestand könnte sich aus einem ehemaligen Knick entwickelt haben. Es ist kein Knickwall mehr erkennbar, aber es gibt noch zwei alte Eichen, die aus einem Knick stammen könnten. Die Strauchschicht ist sehr dicht und besteht überwiegend aus Schlehe. Dazu kommen Weide, Birke, Faulbaum und Weißdorn.

Vorkommen an Biotoptypen

1	TF	Typ	HF	F.Anteil
2	BTYP	Biotoptyp	- gesetzl. Grundl.	
3	Zusatz	Zusatz zum Biotoptypen		
4	LRT	Lebensraumtyp		
1	1		Ja	100 %
2	HGM	Naturnahes Gehölz mittlerer Standorte (2000)		

Räumliche Lage

Lagebeschreibung	im Nordosten des Kartenblattes		
Nachbarnutzung/en	Wohnbebauung, Grünland		
Rechtswert (X)	563764	Hochwert (Y)	5941872
Bezirk	Eimsbüttel	Naturraum	Geestplatten westlich der Alster (696.01)
Stadtteil (OT-Nr.)	Niendorf (318)	Gemarkung	Niendorf (307)
Digitaler Grünplan	<input type="checkbox"/> Hafengesamtgebiet	<input type="checkbox"/> Ramsargebiet	<input type="checkbox"/> EG-Vogelschutzgeb.
Ausgleichsflächen NSG / ND / LSG	<input type="checkbox"/> Biosphärenreservat	<input type="checkbox"/> Nationalpark	<input type="checkbox"/>
FFH-GEBIET			
Wasserschutzgebiet			

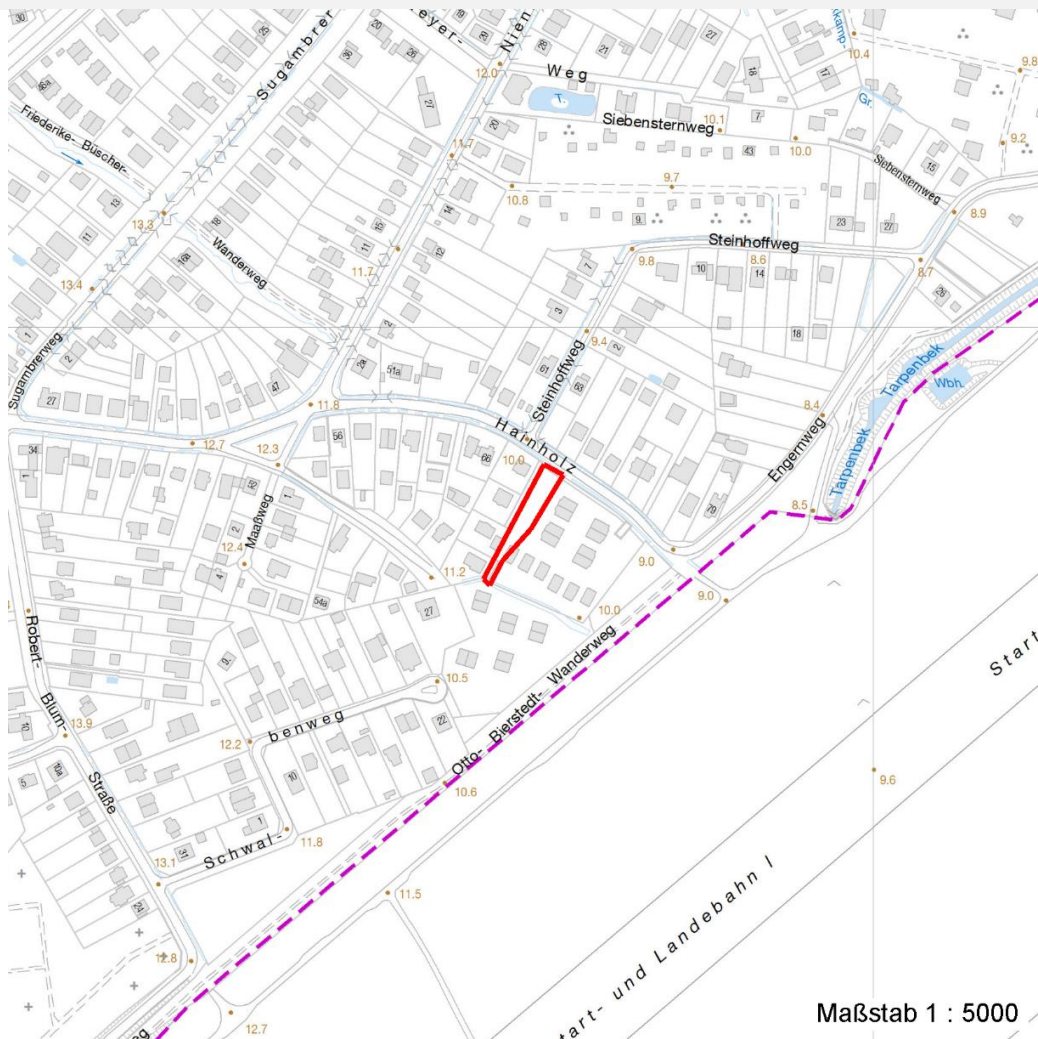
Erhebungsbogen

B

Projekt	Biotopkartierung Hamburg	Interne Nr.	24142
		DK5 DK5-GK	6240 6242
		DK5 - Name	Niendorf-Süd
Handlungsbedarf	Nein	Biotop-Nr. alt	60 96
Bearbeitung	TUC	Kartierung	25.10.2006
Räumliche Abbildung	Fläche	Fläche / Länge [m²/m]	901,9875
Anzahl Abschnitte	1	Breite (lineare Abb.) [m]	

Räumliche Lage

Karte



Weitere Erhebungsbögen

Interne Nr.	Interne Nr. Zuordnung	DK5	Biotop-Nr.	Kartierung	Zuordnung	DK5 (GK)	Biotop-Nr. (alt)
24142	84722	6240	410	24.10.2014	N		
24142	23969	6240	130	02.09.1998	<	6242	10065

Zuordnung: N = nachfolgende Kartierung, K = weitere Kartierungen (zeitlich vorher oder nachher)

Foto

Interne Nr.	Index	Dateiname	Aufnahmerichtung
4217	0	6240_60_251006_1.JPG	

Weitere Angaben

Merkmal	Wert
Auswertung	
Wertgesichtspunkte	Strukturvielfalt

Erhebungsbogen

B

Projekt	Biotopkartierung Hamburg		Interne Nr.	24142	
			DK5 DK5-GK	6240	6242
Handlungsbedarf	Nein		DK5 - Name	Niendorf-Süd	
Bearbeitung	TUC	Kopie	Nein	Biotop-Nr. alt	60 96
Räumliche Abbildung	Fläche		Kartierung	25.10.2006	
Anzahl Abschnitte	1		Fläche / Länge [m²/m]	901,9875	
			Breite (lineare Abb.) [m]		

Weitere Angaben

Merkmal	Wert
	dichter Gehölzbestand
	alter Baumbestand
zoologisch bedeutsame Strukturen	Gebüsche
Bedeutung für Tiergruppe	Insekten
	Vögel
Ziele der Entwicklung	Erhalt

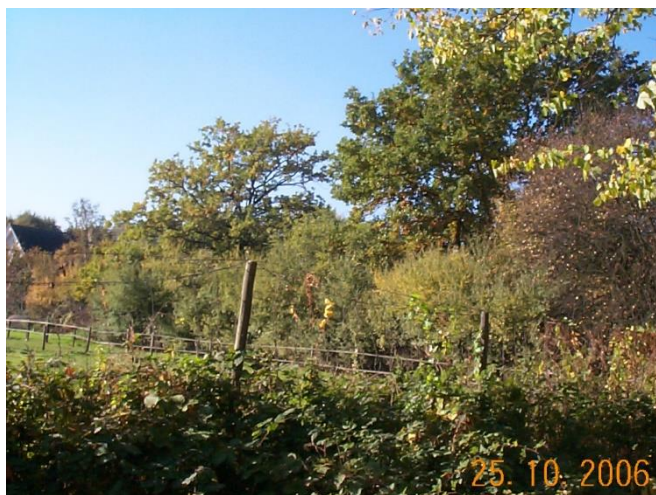
Foto

Fotodatei 6240_60_251006_1.JPG

Bildbeschreibung
Aufnahmerichtung

Fotodatei

Bildbeschreibung
Aufnahmerichtung



Teilflächenbeschreibung

Teilflächentyp		Teilflächen-Nr.	1
Biotoptyp	Naturnahes Gehölz mittlerer Standorte (2000)	Biotoptyp	HGM
- Zusatz		- gesetzl. Grundl.	
FFH-LRT		FFH-LRT	
Beschreibung		Entw.potential LRT	
		Hauptfläche	Ja
		Flächenanteil	100 %
		FFH-Unters.Fläche	Nein
		Saatgutfläche	Nein

Erhebungsbogen

B

Projekt	Biotopkartierung Hamburg	Interne Nr.	24142
		DK5 DK5-GK	6240 6242
Handlungsbedarf	Nein	DK5 - Name	Niendorf-Süd
Bearbeitung	TUC	Biotop-Nr. alt	60 96
Räumliche Abbildung	Fläche	Kartierung	25.10.2006
Anzahl Abschnitte	1	Fläche / Länge [m²/m]	901,9875
		Breite (lineare Abb.) [m]	

Weitere Angaben

Merkmal	Wert
Boden	
Feuchte	5 - frisch und mäßig frisch
Stickstoffgehalt	6 - mäßig stickstoffarm bis stickstoffreich
Standort, Relief	
Relief	eben
Belichtung	7 - halbsonnig
Veg. - Deckg./Ant.	
Gesamt	100 %
1. Baumschicht	25 %
Strauchschicht	95 %
1. Krautschicht	5 %
Veg. - Höhe	
Gesamt, durchschn.	20.00 m

Zeigerwerte der Pflanzenartenliste (Auswertung)

Standort	Belichtung	halbsonnig	7
Boden	Feuchte	frisch und mäßig frisch	4,7
	Stickstoff (N)	stickstoffreich	6,5
	Reaktion	neutral	6,9
Vegetation	Mahdverträglichkeit	schnittempfindlich (nur Herbstschnitt vertragend)	2,9
Zeigerwerte	Futterwert	fast wertloses Futter	1
	Wechselfeuchteanzeiger		2
	Giftpflanzen		0
	Überschw.anzeiger		0

Pflanzenartenliste

Gruppe / Pflanzenart	MS	M	W	Vs	St	PA	Ph	Sz	VS	V	G	cf	§	Rote Liste			
														HH	ND	SH	D
Tracheobionta (Gefäßpflanzen)																	
Betula pendula (Hänge-Birke)	7	w		S													
Crataegus monogyna (Eingrifflicher Weißdorn)	7	w		S													
Frangula alnus (Faulbaum)	7	w		S													
Prunus spinosa (Schlehe)	7	h		S													
Quercus robur (Stiel-Eiche)	7	w		S													
Quercus robur (Stiel-Eiche)	7	z		B1													
Rubus fruticosus agg. (Artengruppe Echte Brombeere)	7	w		S													
Salix caprea (Sal-Weide)	7	z		S													
Salix cinerea (Grau-Weide)	7	w		S													
Urtica dioica (Große Brennessel)	7	w		K1													
Anzahl Rote Liste Arten																	
Anzahl Arten														9			

MS: Mengensystem; M: Mengenangabe, W: Bewertung der Art (FFH-Monitoring), Vs: Vegetationsschicht, St: Status, PA: Autor Phänologie; Ph: Phänologie, Sz: Soziabilität, VS: Vitalitätssystem; V: Vitalität, G: Geschlecht, cf: unsichere Bestimmung, §: Schutz nach BNatSchG, HH: Rote Liste Hamburg, ND: Rote Liste Niedersachsen, SH: Rote Liste Schleswig-Holstein, D: Rote Liste Deutschland

Erhebungsbogen

B

Projekt	Biotopkartierung Hamburg			Interne Nr.	24142
				DK5 DK5-GK	6240 6242
				DK5 - Name	Niendorf-Süd
Handlungsbedarf	Nein			Biotop-Nr. alt	60 96
Bearbeitung	TUC	Kopie	Nein	Kartierung	25.10.2006
Räumliche Abbildung	Fläche			Fläche / Länge [m²/m]	901,9875
Anzahl Abschnitte	1			Breite (lineare Abb.) [m]	