

Erhebungsbogen

B

Projekt	Biotopkartierung Hamburg	Interne Nr.	24113
		DK5 DK5-GK	6240 6242
Handlungsbedarf	Nein	DK5 - Name	Niendorf-Süd
Bearbeitung	TUC	Biotop-Nr. alt	59 95
Räumliche Abbildung	Fläche	Kartierung	25.10.2006
Anzahl Abschnitte	1	Fläche / Länge [m²/m]	2073,2396
		Breite (lineare Abb.) [m]	

Gesetzlicher Schutz **_ kein gesetzl. Schutz kein gesetzlich geschütztes Biotop** **Schutz nur teilweise** **Nein**

Gesamtbewertung	6 Wertvoll
– Alter	6 Biotop mittleren Alters, 50 bis 100 Jahre
– Belastungsgrad	6 Flächenhaft geringe oder örtlich stärkere oder Vorbelastung mit deutlichem Einfluß
– Ökolog. Funktion	6 Hohe Bedeutung in einem Biotopkomplex, für den lokalen Biotopverbund oder als Puffer
– Seltenheit	6 Seltener Biotoptyp, ohne seltene oder bedrohte Pflges., ungesättigtes Artenspektrum, reliktsche RL-Arten

Bestandsbeschreibung

Kleiner Gehölzbestand zwischen Tennisanlage und Kleingärten
 Die Baumschicht besteht überwiegend aus Hainbuchen und Spitzahorn. Dazu kommen einzelne Feldahorne, Weiden und Erlen. Die Strauchschicht ist locker entwickelt und wird von Hasel, Weißdorn und Ahorn bestimmt. Die Krautschicht ist vor allem im östlichen Teil vorhanden und besteht aus Gartengoldnessel sowie Giersch und Brennesseln.

Vorkommen an Biotoptypen

1	TF	Typ	HF	F.Anteil
2	BTYP	Biotoptyp	- gesetzl. Grundl.	
3	Zusatz	Zusatz zum Biotoptypen		
4	LRT	Lebensraumtyp		
1	1		Ja	100 %
2	HGM	Naturnahes Gehölz mittlerer Standorte (2000)		

Räumliche Lage

Lagebeschreibung	südlich Vogt-Cordes-Damm		
Nachbarnutzung/en	Straße, Tennisanlage, Kleingartenanlage		
Rechtswert (X)	563278	Hochwert (Y)	5940986
Bezirk	Eimsbüttel	Naturraum	Geestplatten westlich der Alster (696.01)
Stadtteil (OT-Nr.)	Niendorf (318)	Gemarkung	Niendorf (307)
Digitaler Grünplan	<input checked="" type="checkbox"/> Hafengesamtgebiet	<input type="checkbox"/> Ramsargebiet	<input type="checkbox"/> EG-Vogelschutzgeb.
Ausgleichsflächen NSG / ND / LSG	<input type="checkbox"/> Biosphärenreservat	<input type="checkbox"/> Nationalpark	<input type="checkbox"/>
FFH-GEBIET			
Wasserschutzgebiet			

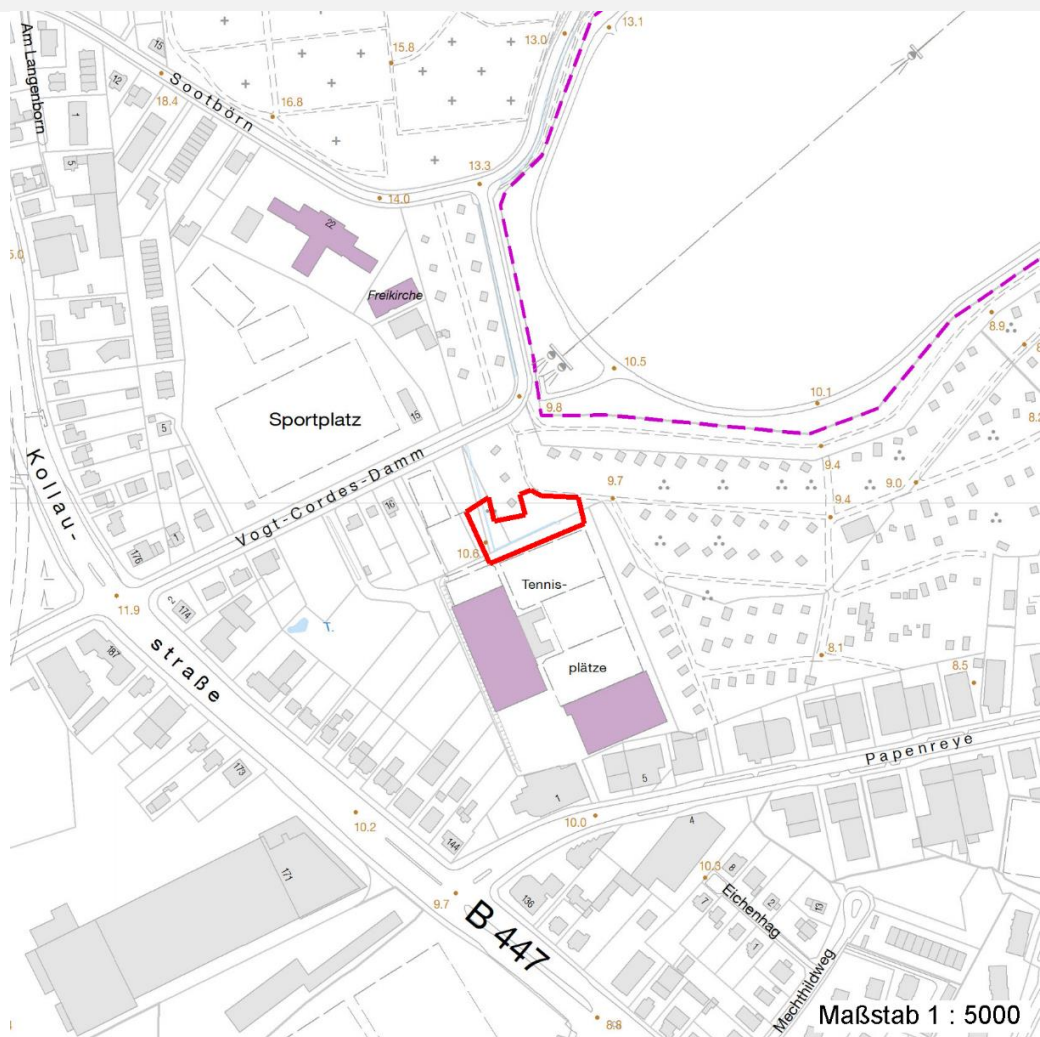
Erhebungsbogen

B

Projekt	Biotopkartierung Hamburg	Interne Nr.	24113
		DK5 DK5-GK	6240 6242
		DK5 - Name	Niendorf-Süd
Handlungsbedarf	Nein	Biotop-Nr. alt	59 95
Bearbeitung	TUC	Kartierung	25.10.2006
Räumliche Abbildung	Fläche	Fläche / Länge [m²/m]	2073,2396
Anzahl Abschnitte	1	Breite (lineare Abb.) [m]	

Räumliche Lage

Karte



Weitere Erhebungsbögen

Interne Nr.	Interne Nr. Zuordnung	DK5	Biotop-Nr.	Kartierung	Zuordnung	DK5 (GK)	Biotop-Nr. (alt)
24113	84704	6240	59	24.10.2014	K	6242	95
24113	23962	6240	46	31.08.1998	/	6242	79
24113	23934	6240	120	02.09.1998	/	6242	10055
24113	23866	6240	122	02.09.1998	/	6242	10057

Zuordnung: N = nachfolgende Kartierung, K = weitere Kartierungen (zeitlich vorher oder nachher)

Foto

Interne Nr.	Index	Dateiname	Aufnahmerichtung
4150	0	6240_59_251006_1.JPG	

Erhebungsbogen

B

Projekt	Biotopkartierung Hamburg	Interne Nr.	24113
Handlungsbedarf	Nein	DK5 DK5-GK	6240 6242
Bearbeitung	TUC	DK5 - Name	Niendorf-Süd
Räumliche Abbildung	Fläche	Biotop-Nr. alt	59 95
Anzahl Abschnitte	1	Kartierung	25.10.2006
		Fläche / Länge [m²/m]	2073,2396
		Breite (lineare Abb.) [m]	

Weitere Angaben

Merkmal	Wert
---------	------

Auswertung

Wertgesichtspunkte	Bedeutung für den Biotopverbund Strukturvielfalt Gehölzbestand
zoologisch bedeutsame Strukturen	Gehölzbestand
Bedeutung für Tiergruppe	Vögel
Ziele der Entwicklung	Erhalt
Maßnahmen	naturnahe Pflege

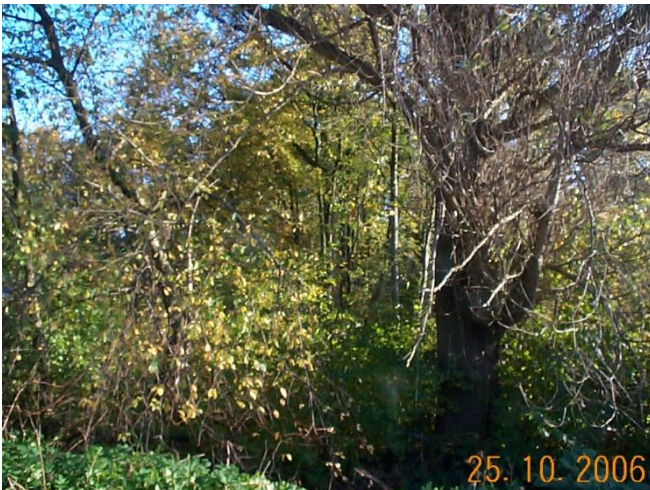
Foto

Fotodatei 6240_59_251006_1.JPG

Bildbeschreibung
Aufnahmerichtung

Fotodatei

Bildbeschreibung
Aufnahmerichtung



Teilflächenbeschreibung

Teilflächentyp		Teilflächen-Nr.	1
Biototyp	Naturnahes Gehölz mittlerer Standorte (2000)	Biototyp	HGM
- Zusatz		- gesetzl. Grundl.	
FFH-LRT		FFH-LRT	
Beschreibung		Entw.potential LRT	
		Hauptfläche	Ja
		Flächenanteil	100 %
		FFH-Unters.Fläche	Nein
		Saatgutfläche	Nein

Erhebungsbogen

B

Projekt	Biotopkartierung Hamburg	Interne Nr.	24113
		DK5 DK5-GK	6240 6242
Handlungsbedarf	Nein	DK5 - Name	Niendorf-Süd
Bearbeitung	TUC	Biotop-Nr. alt	59 95
Räumliche Abbildung	Fläche	Kartierung	25.10.2006
Anzahl Abschnitte	1	Fläche / Länge [m²/m]	2073,2396
		Breite (lineare Abb.) [m]	

Weitere Angaben

Merkmal	Wert
---------	------

Boden

Feuchte	6 - mäßig feucht und wechselfeucht
Stickstoffgehalt	6 - mäßig stickstoffarm bis stickstoffreich

Standort, Relief

Relief	eben, Hang
Belichtung	6 - halbsonnig bis halbschattig

Veg. - Deckg./Ant.

Gesamt	85 %
1. Baumschicht	80 %
Strauchschicht	50 %
1. Krautschicht	50 %

Veg. - Höhe

Gesamt, durchschn.	15.00 m
--------------------	---------

Zeigerwerte der Pflanzenartenliste (Auswertung)

Standort	Belichtung	schattig bis halbschattig	4,3
Boden	Feuchte	mäßig feucht und wechselfeucht	6,2
	Stickstoff (N)	mäßig stickstoffarm bis stickstoffreich	6,2
	Reaktion	neutral	7,2
Vegetation	Mahdverträglichkeit	nicht völlig schnittunverträglich aber sehr schnittempfindlich	2,3
Zeigerwerte	Futterwert	geringwertiges Futter	3
	Wechselfeuchteanzeiger		0
	Giftpflanzen		0
	Überschw.anzeiger		4

Pflanzenartenliste

Gruppe / Pflanzenart	MS	M	W	Vs	St	PA	Ph	Sz	VS	V	G	cf	Rote Liste					
													§	HH	ND	SH	D	
Tracheobionta (Gefäßpflanzen)																		
Acer campestre (Feld-Ahorn)	7	w		B1														
Acer platanoides (Spitz-Ahorn)	7	z		B1														
Aegopodium podagraria (Giersch)	7	w		K1														
Alnus incana (Grau-Erle)	7	w		B1														
Carpinus betulus (Hainbuche)	7	h		B1														
Corylus avellana (Haselnuss)	7	w		S														
Crataegus monogyna (Eingrifflicher Weißdorn)	7	w		S														
Fraxinus excelsior (Gewöhnliche Esche)	7	w		S														
Galeobdolon argentatum (Garten Goldnessel)	7	z		K1														
Humulus lupulus (Hopfen)	7	w		S														
Philadelphus spec. (Pfeifenstrauch)	7	w		S														
Prunus padus (Echte Traubenkirsche)	7	w		S														
Rubus fruticosus agg. (Artengruppe Echte Brombeere)	7	w		S														
Salix alba (Silber-Weide)	7	w		B1														

Erhebungsbogen

B

Projekt	Biotopkartierung Hamburg	Interne Nr.	24113
		DK5 DK5-GK	6240 6242
Handlungsbedarf	Nein	DK5 - Name	Niendorf-Süd
Bearbeitung	TUC	Biotop-Nr. alt	59 95
Räumliche Abbildung	Fläche	Kartierung	25.10.2006
Anzahl Abschnitte	1	Fläche / Länge [m²/m]	2073,2396
		Breite (lineare Abb.) [m]	

Pflanzenartenliste

Gruppe / Pflanzenart	MS	M	W	Vs	St	PA	Ph	Sz	VS	V	G	cf	§	Rote Liste			
														HH	ND	SH	D
Anzahl Rote Liste Arten																	
Anzahl Arten														14			

MS: Mengensystem; M: Mengenangabe, W: Bewertung der Art (FFH-Monitoring), Vs: Vegetationsschicht, St: Status, PA: Autor Phänologie; Ph: Phänologie, Sz: Soziabilität, VS: Vitalitätssystem; V: Vitalität, G: Geschlecht, cf: unsichere Bestimmung, §: Schutz nach BNatSchG, HH: Rote Liste Hamburg, Nds: Rote Liste Niedersachsen, SH: Rote Liste Schleswig-Holstein, D: Rote Liste Deutschland