

Erhebungsbogen

B

Projekt	Biotopkartierung Hamburg	Interne Nr.	23940
		DK5 DK5-GK	6240 6242
Handlungsbedarf	Nein	DK5 - Name	Niendorf-Süd
Bearbeitung	TUC	Biotop-Nr. alt	51 86
Räumliche Abbildung	Fläche	Kartierung	17.10.2006
Anzahl Abschnitte	1	Fläche / Länge [m²/m]	20440,8639
		Breite (lineare Abb.) [m]	

Gesetzlicher Schutz **_ kein gesetzl. Schutz kein gesetzlich geschütztes Biotop** **Schutz nur teilweise** **Nein**

Gesamtbewertung	7	Besonders wertvoll
– Alter	7	Biotop hohen Alters, 100 bis 200 Jahre
– Belastungsgrad	6	Flächenhaft geringe oder örtlich stärkere oder Vorbelastung mit deutlichem Einfluß
– Ökolog. Funktion	6	Hohe Bedeutung in einem Biotopkomplex, für den lokalen Biotopverbund oder als Puffer
– Seltenheit	6	Seltener Biotoptyp, ohne seltene oder bedrohte Pflges., ungesättigtes Artenspektrum, reliktsische RL-Arten

Bestandsbeschreibung

Eichen-Buchen-Mischwald

Die Baumschicht setzt sich aus Eichen und Buchen sowie etwas Bergahorn und Linde zusammen. Die Bäume erreichen Stammdurchmesser von 30 -70 cm. Teilweise hat sich eine dichte Strauchschicht aus Bergahorn und Brombeere entwickelt. Die Krautschicht besteht aus Keimlingen der Laubhölzer und etwas Efeu.

Vorkommen an Biotoptypen

1	TF	Typ	HF	F.Anteil
2	BTYP	Biotoptyp	- gesetzl. Grundl.	
3	Zusatz	Zusatz zum Biotoptypen		
4	LRT	Lebensraumtyp		
1	1		Ja	100 %
2	WQM	Sonstiger Eichenmischwald (2000)		

Räumliche Lage

Lagebeschreibung	nördlich des Wildgeheges		
Nachbarnutzung/en	Wald, Wildgehege, Brachfläche mit Gras-Krautflur		
Rechtswert (X)	562101	Hochwert (Y)	5941075
Bezirk	Eimsbüttel	Naturraum	Geestplatten westlich der Alster (696.01)
Stadtteil (OT-Nr.)	Niendorf (318)	Gemarkung	Niendorf (307)
Digitaler Grünplan	<input type="checkbox"/> Hafengesamtgebiet	<input type="checkbox"/> Ramsargebiet	<input type="checkbox"/> EG-Vogelschutzgeb.
Ausgleichsflächen NSG / ND / LSG	<input type="checkbox"/> Biosphärenreservat	<input type="checkbox"/> Nationalpark	<input type="checkbox"/>
FFH-GEBIET	LSG Schnelsen, Niendorf, Lokstedt, Eidelstedt und Stellingen [HH-2036 / Anteil: 100%]		
Wasserschutzgebiet			

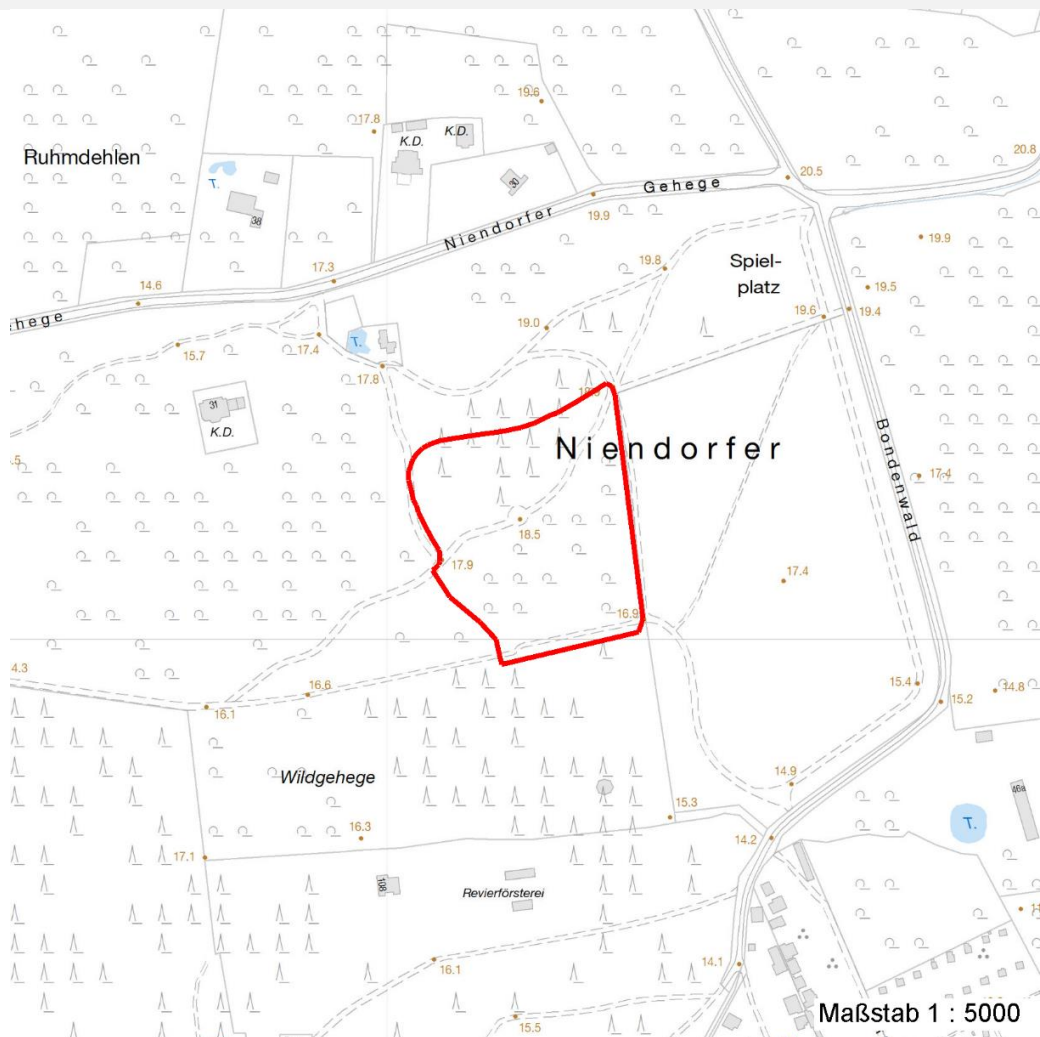
Erhebungsbogen

B

Projekt	Biotopkartierung Hamburg	Interne Nr.	23940
		DK5 DK5-GK	6240 6242
		DK5 - Name	Niendorf-Süd
Handlungsbedarf	Nein	Biotop-Nr. alt	51 86
Bearbeitung	TUC	Kartierung	17.10.2006
Räumliche Abbildung	Fläche	Fläche / Länge [m²/m]	20440,8639
Anzahl Abschnitte	1	Breite (lineare Abb.) [m]	

Räumliche Lage

Karte



Weitere Erhebungsbögen

Interne Nr.	Interne Nr. Zuordnung	DK5	Biotop-Nr.	Kartierung	Zuordnung	DK5 (GK)	Biotop-Nr. (alt)
23940	84531	6240	327	16.10.2014	N		
23940	23864	6240	11	24.08.1998	<	6242	10

Zuordnung: N = nachfolgende Kartierung, K = weitere Kartierungen (zeitlich vorher oder nachher)

Foto

Interne Nr.	Index	Dateiname	Aufnahmerichtung
3491	0	6240_51_171006_1.JPG	

Weitere Angaben

Merkmal	Wert
Auswertung	
Wertgesichtspunkte	Laubwald

Erhebungsbogen

B

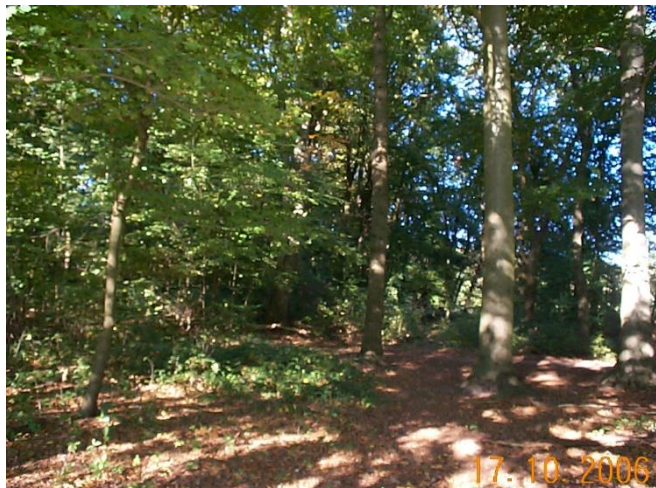
Projekt	Biotopkartierung Hamburg	Interne Nr.	23940
		DK5 DK5-GK	6240 6242
Handlungsbedarf	Nein	DK5 - Name	Niendorf-Süd
Bearbeitung	TUC	Biotop-Nr. alt	51 86
Räumliche Abbildung	Fläche	Kartierung	17.10.2006
Anzahl Abschnitte	1	Fläche / Länge [m²/m]	20440,8639
		Breite (lineare Abb.) [m]	

Weitere Angaben

Merkmal	Wert
zoologisch bedeutsame Strukturen	alter Baumbestand
Bedeutung für Tiergruppe	Wald
Ziele der Entwicklung	Vögel
Maßnahmen	Erhalt
	naturnahe Waldbewirtschaftung

Foto

Fotodatei	6240_51_171006_1.JPG	Fotodatei	
Bildbeschreibung		Bildbeschreibung	
Aufnahmerichtung		Aufnahmerichtung	



Teilflächenbeschreibung

Teilflächentyp		Teilflächen-Nr.	1
Biotoptyp	Sonstiger Eichenmischwald (2000)	Biotoptyp	WQM
- Zusatz		- gesetzl. Grundl.	
FFH-LRT		FFH-LRT	
Beschreibung		Entw.potential LRT	
		Hauptfläche	Ja
		Flächenanteil	100 %
		FFH-Unters.Fläche	Nein
		Saatgutfläche	Nein

Erhebungsbogen

B

Projekt	Biotopkartierung Hamburg	Interne Nr.	23940
		DK5 DK5-GK	6240 6242
Handlungsbedarf	Nein	DK5 - Name	Niendorf-Süd
Bearbeitung	TUC	Biotop-Nr. alt	51 86
Räumliche Abbildung	Fläche	Kartierung	17.10.2006
Anzahl Abschnitte	1	Fläche / Länge [m²/m]	20440,8639
		Breite (lineare Abb.) [m]	

Weitere Angaben

Merkmal	Wert
Boden	
Feuchte	5 - frisch und mäßig frisch
Stickstoffgehalt	6 - mäßig stickstoffarm bis stickstoffreich
Standort, Relief	
Relief	eben
Belichtung	5 - halbschattig
Veg. - Deckg./Ant.	
Gesamt	95 %
1. Baumschicht	95 %
2. Baumschicht	10 %
Strauchschicht	30 %
1. Krautschicht	30 %
Veg. - Höhe	
Gesamt, durchschn.	25.00 m

Zeigerwerte der Pflanzenartenliste (Auswertung)

Standort	Belichtung	halbschattig	4,8
Boden	Feuchte	frisch und mäßig frisch	5,4
	Stickstoff (N)	stickstoffreich	6,6
	Reaktion	schwach sauer	5,5
Vegetation	Mahdverträglichkeit		
Zeigerwerte	Futterwert		
	Wechselfeuchteanzeiger		0
	Giftpflanzen		0
	Überschw.anzeiger		0

Pflanzenartenliste

Gruppe / Pflanzenart	MS	M	W	Vs	St	PA	Ph	Sz	VS	V	G	cf	Rote Liste					
													§	HH	ND	SH	D	
Tracheobionta (Gefäßpflanzen)																		
Acer campestre (Feld-Ahorn)	7	w		S														
Acer platanoides (Spitz-Ahorn)	7	w		B2														
Acer platanoides (Spitz-Ahorn)	7	w		S														
Acer pseudoplatanus (Berg-Ahorn)	7	w		B1														
Acer pseudoplatanus (Berg-Ahorn)	7	w		K1														
Acer pseudoplatanus (Berg-Ahorn)	7	z		S														
Carpinus betulus (Hainbuche)	7	w		B2														
Fagus sylvatica (Rotbuche)	7	z		B1														
Fagus sylvatica (Rotbuche)	7	z		K1														
Hedera helix (Efeu)	7	w		K1														
Prunus serotina (Späte Traubenkirsche)	7	w		S														
Quercus robur (Stiel-Eiche)	7	z		B1														
Quercus rubra (Rot-Eiche)	7	w		B1														
Quercus rubra (Rot-Eiche)	7	w		K1														
Sorbus aucuparia (Eberesche)	7	w		S														
Tilia cordata (Winter-Linde)	7	w		B1														

Erhebungsbogen

B

Projekt	Biotopkartierung Hamburg	Interne Nr.	23940
		DK5 DK5-GK	6240 6242
Handlungsbedarf	Nein	DK5 - Name	Niendorf-Süd
Bearbeitung	TUC	Biotop-Nr. alt	51 86
Räumliche Abbildung	Fläche	Kartierung	17.10.2006
Anzahl Abschnitte	1	Fläche / Länge [m²/m]	20440,8639
		Breite (lineare Abb.) [m]	

Pflanzenartenliste														Rote Liste				
Gruppe / Pflanzenart	MS	M	W	Vs	St	PA	Ph	Sz	VS	V	G	cf	§	HH	ND	SH	D	
	Anzahl Rote Liste Arten																	
	Anzahl Arten													11				

MS: Mengensystem; M: Mengenangabe, W: Bewertung der Art (FFH-Monitoring), Vs: Vegetationsschicht, St: Status, PA: Autor Phänologie; Ph: Phänologie, Sz: Soziabilität, VS: Vitalitätssystem; V: Vitalität, G: Geschlecht, cf: unsichere Bestimmung, §: Schutz nach BNatSchG, HH: Rote Liste Hamburg, Nds: Rote Liste Niedersachsen, SH: Rote Liste Schleswig-Holstein, D: Rote Liste Deutschland