

# Erhebungsbogen

**B**

<b>Projekt</b>	Biotopkartierung Hamburg		<b>Interne Nr.</b>	84682	
			<b>DK5   DK5-GK</b>	<b>6240</b>	6242
<b>Handlungsbedarf</b>	Nein		<b>DK5 - Name</b>	Niendorf-Süd	
<b>Bearbeitung</b>	WSU	<b>Kopie</b>	Ja	<b>Biotop-Nr.   alt</b>	42   74
<b>Räumliche Abbildung</b>	Fläche		<b>Kartierung</b>	23.10.2014	
<b>Anzahl Abschnitte</b>	1		<b>Fläche / Länge [m<sup>2</sup>/m]</b>	28066,7287	
			<b>Breite (lineare Abb.) [m]</b>		

**Gesetzlicher Schutz**    **\_ kein gesetzl. Schutz kein gesetzlich geschütztes Biotop**    **Schutz nur teilweise**    **Nein**

<b>Gesamtbewertung</b>	6	Wertvoll
– <b>Alter</b>	4	Biotop mittleren Alters, 10 bis 20 Jahre
– <b>Belastungsgrad</b>	5	Flächenhaft mittlere oder örtlich starke Belastung
– <b>Ökolog. Funktion</b>	7	Sehr hohe Bedeutung in einem Biotopkomplex, für den lokalen Biotopverbund oder als Puffer
– <b>Seltenheit</b>	6	Seltener Biotoptyp, ohne seltene oder bedrohte Pflges., ungesättigtes Artenspektrum, reliktsische RL-Arten

## Bestandsbeschreibung

Seit längerer Zeit brachgefallene, ausgedehnte und abgeräumte Kleingartenanlage mit Gehölzaufkommen von verschiedene Weiden und üppiger Gras-Krautflur aus Wolligem Honiggras, Quecke, Knautgras, Rot-Schwengel und stellenweise dominantem Wuchs der Goldrute. Locker eingestreut sind u.a. Schilf, China-Schilf (aus der Vornutzung), Acker-Kratzdistel, Ampfer und Brombeersträucher. Großenteils kommen junge Silber- und andere Weiden auf.

Die Gartenlauben wurden komplett abgerissen.

Das Gebiet ist insgesamt sehr arten- und strukturreich und besitzt wegen seiner Größe eine besondere Bedeutung als Brachfläche im Siedlungsraum.

Der hohe Schilfanteil sowie stellenweises Vorkommen von Flatterbinse deuten auf einen feuchten Standort oder zumindest zeitweise auftretende Staunässe hin.

Altkartierung wurde übernommen, gesamte Fläche ist von 2 m hohem Bauzaun umgeben und konnte nicht begangen werden. Ebenso sind weitere Anzeichen des Beginns einer zukünftigen Bebauung zu sehen. Der Schilfbestand nimmt den größten Teil der Fläche ein, kleinere Bereiche sind gemäht.

## Vorkommen an Biotoptypen

1	TF	Typ	HF	F.Anteil
2	BTYP	Biotoptyp		- gesetzl. Grundl.
3	Zusatz	Zusatz zum Biotoptypen		
4	LRT	Lebensraumtyp		
1	1		Ja	60 %
2	NRS	Schilf-Röhricht (2000)		
4	kein LRT	kein Lebensraumtyp nach FFH-Richtlinie		
1	2			40 %
2	AKF	Halbruderale Gras- und Staudenflur feuchter Standorte (2000)		

## Räumliche Lage

<b>Lagebeschreibung</b>	nördlich Hagendeel		
<b>Nachbarnutzung/en</b>	Kleingarten, Graben, Wohnsiedlung		
<b>Rechtswert (X)</b>	562527	<b>Hochwert (Y)</b>	5940092
<b>Bezirk</b>	Eimsbüttel	<b>Naturraum</b>	Geestplatten westlich der Alster (696.01)
<b>Stadtteil (OT-Nr.)</b>	Lokstedt (317)	<b>Gemarkung</b>	Lokstedt (306)
<b>Digitaler Grünplan</b>	<input type="checkbox"/> Hafengesamtgebiet	<b>Ramsargebiet</b>	<input type="checkbox"/> EG-Vogelschutzgeb.
<b>Ausgleichsflächen NSG / ND / LSG</b>	<input type="checkbox"/> Biosphärenreservat	<b>Nationalpark</b>	<input type="checkbox"/>
<b>FFH-GEBIET</b>			

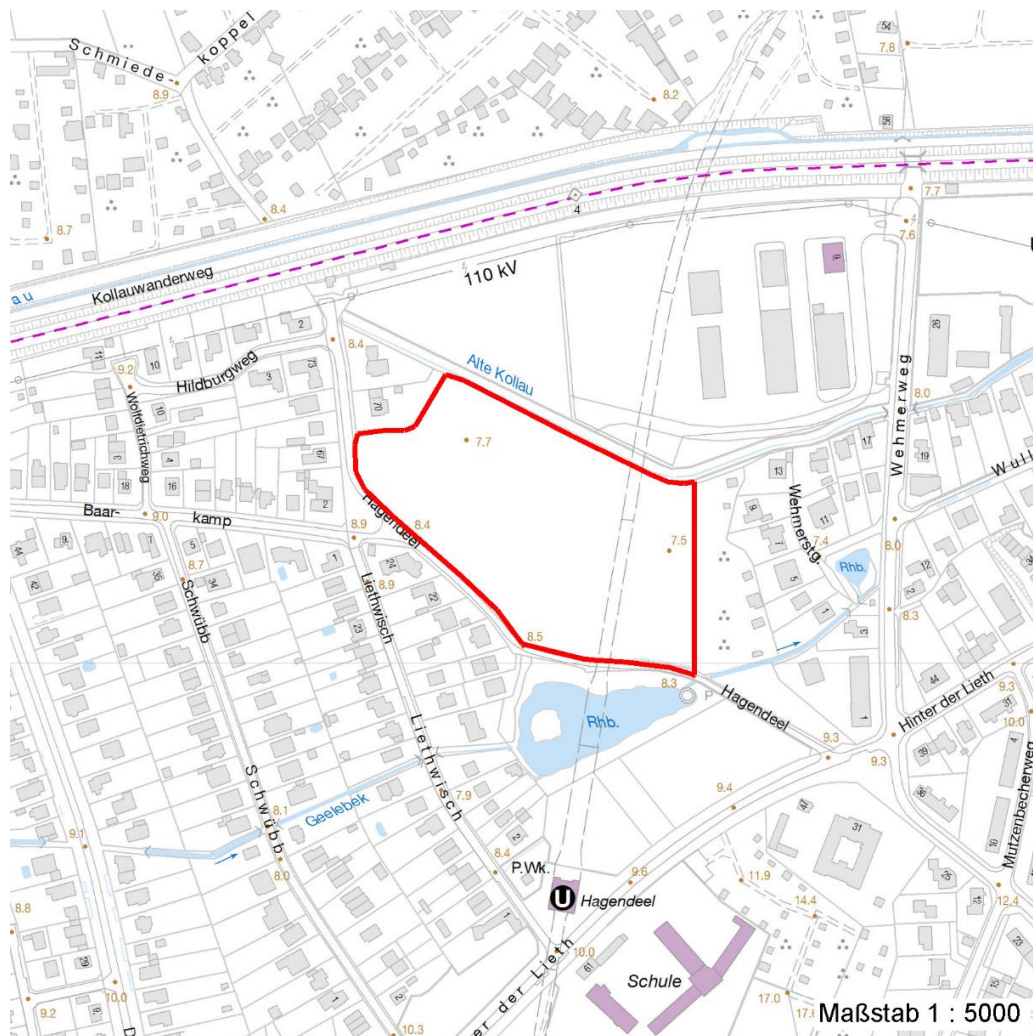
# Erhebungsbogen

**B**

<b>Projekt</b>	Biotopkartierung Hamburg	<b>Interne Nr.</b>	84682
		<b>DK5   DK5-GK</b>	6240 6242
		<b>DK5 - Name</b>	Niendorf-Süd
<b>Handlungsbedarf</b>	Nein	<b>Biotop-Nr.   alt</b>	42 74
<b>Bearbeitung</b>	WSU	<b>Kartierung</b>	23.10.2014
<b>Räumliche Abbildung</b>	Fläche	<b>Fläche / Länge [m<sup>2</sup>/m]</b>	28066,7287
<b>Anzahl Abschnitte</b>	1	<b>Breite (lineare Abb.) [m]</b>	

## Räumliche Lage

### Wasserschutzgebiet Karte



## Weitere Erhebungsbögen

Interne Nr.	Interne Nr. Zuordnung	DK5	Biotop-Nr.	Kartierung	Zuordnung	DK5 (GK)	Biotop-Nr. (alt)
84682	24090	6240	42	02.09.1998	K	6242	74
84682	23920	6240	42	27.10.2006	K	6242	74
84682	23895	6240	3	06.09.1999	/	6240	10002

Zuordnung: N = nachfolgende Kartierung, K = weitere Kartierungen (zeitlich vorher oder nachher)

## Foto

Interne Nr.	Index	Dateiname	Aufnahmerichtung
37073	0	6240_42_231014_1.JPG	
37074	0	6240_42_231014_2.JPG	

# Erhebungsbogen

**B**

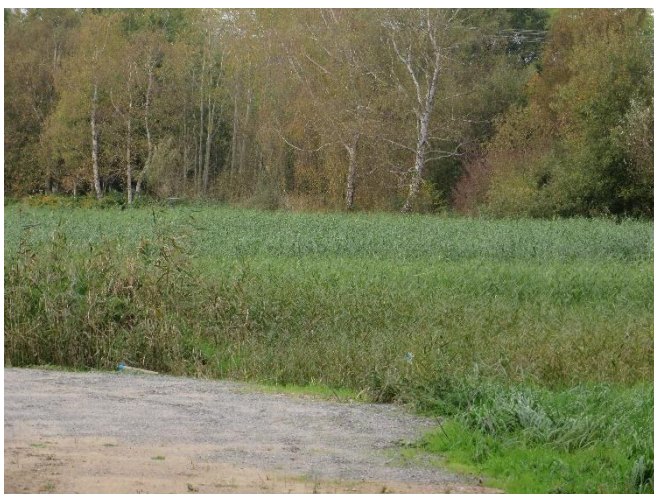
<b>Projekt</b>	Biotopkartierung Hamburg	<b>Interne Nr.</b>	84682
		<b>DK5   DK5-GK</b>	<b>6240</b> 6242
<b>Handlungsbedarf</b>	Nein	<b>DK5 - Name</b>	Niendorf-Süd
<b>Bearbeitung</b>	WSU	<b>Biotop-Nr.   alt</b>	<b>42</b> 74
<b>Räumliche Abbildung</b>	Fläche	<b>Kartierung</b>	23.10.2014
<b>Anzahl Abschnitte</b>	1	<b>Fläche / Länge [m<sup>2</sup>/m]</b>	28066,7287
		<b>Breite (lineare Abb.) [m]</b>	

## Weitere Angaben

Merkmal	Wert
<b>Auswertung</b>	
Gefährdung / Einflüsse	Trampelpfade, Gartenabfälle Gefahr durch zukünftige Bebauung Hoher Anteil nicht heimischer Pflanzen
Wertgesichtspunkte	Reich an Kleinstrukturen Vielfältiger Bestandskomplex Wichtige ökologische Ausgleichsfläche Zoologisch sehr wertvoll arten- und blütenreiche Brachfläche, wertvoller Rückzugsraum, Größe Artenreich
zoologisch bedeutsame Strukturen	Bedeutung für den Biotopverbund Blütenreiche Fluren hohe Gras-Krautflur Nasse Mulden
Bedeutung für Tiergruppe	Heuschrecken Insekten, allgemein Blütenbesuchende Insekten Vögel
Ziele der Entwicklung	Tagfalter
Maßnahmen	Erhaltung / Sukzession Natürliche Entwicklung (Sukzession) zulassen

## Foto

**Fotodatei**      6240\_42\_231014\_1.JPG  
**Bildbeschreibung**      k.A.  
**Aufnahmerichtung**



**Fotodatei**      6240\_42\_231014\_2.JPG  
**Bildbeschreibung**      k.A.  
**Aufnahmerichtung**



<b>Projekt</b>	Biotopkartierung Hamburg	<b>Interne Nr.</b>	84682
		<b>DK5   DK5-GK</b>	<b>6240</b> 6242
<b>Handlungsbedarf</b>	Nein	<b>DK5 - Name</b>	Niendorf-Süd
<b>Bearbeitung</b>	WSU	<b>Biotop-Nr.   alt</b>	<b>42</b> 74
<b>Räumliche Abbildung</b>	Fläche	<b>Kartierung</b>	23.10.2014
<b>Anzahl Abschnitte</b>	1	<b>Fläche / Länge [m<sup>2</sup>/m]</b>	28066,7287
		<b>Breite (lineare Abb.) [m]</b>	

## Teilflächenbeschreibung

<b>Teilflächentyp</b>		<b>Teilflächen-Nr.</b>	1
<b>Biotoptyp</b>	Schilf-Röhricht (2000)	<b>Biotoptyp</b>	NRS
<b>- Zusatz</b>		<b>- gesetzl. Grundl.</b>	
<b>FFH-LRT</b>	kein Lebensraumtyp nach FFH-Richtlinie	<b>FFH-LRT</b>	kein LRT
<b>Beschreibung</b>	Standort: abgeräumte, ehem. Kleingartenfläche	<b>Entw.potential LRT</b>	
		<b>Hauptfläche</b>	Ja
		<b>Flächenanteil</b>	60 %
		<b>FFH-Unters.Fläche</b>	Nein
		<b>Saatgutfläche</b>	Nein

## Weitere Angaben

Merkmal	Wert
<b>Auswertung</b>	
Gefährdung / Einflüsse	zukünftige Bebauung
Maßnahmen	einige wertvolle Bereiche erhalten
<b>Boden</b>	
Feuchte	6 - mäßig feucht und wechselfeucht
Stickstoffgehalt	6 - mäßig stickstoffarm bis stickstoffreich
<b>Standort, Relief</b>	
Relief	leicht uneben/feuchte Senken (ehem. Gartenteiche?)
Neigung - Gelände	NO - nicht geneigt (<2 %)
Ausrichtung	FL - flach, keine Exposition
Belichtung	8 - sonnig
Luft	windexponiert
Zusätze - Btyp	w - hoher Anteil Wildpflanzen, naturnahe Ausprägung
<b>Veg. - Deckg./Ant.</b>	
Gesamt	100 %
1. Baumschicht	5 %
Strauchschicht	10 %
1. Krautschicht	100 %
<b>Veg. - Höhe</b>	
Gesamt, durchschn.	2.00 m

## Zeigerwerte der Pflanzenartenliste (Auswertung)

<b>Standort</b>	<b>Belichtung</b>	halbsonnig	7,4
<b>Boden</b>	<b>Feuchte</b>	mäßig feucht und wechselfeucht	6
	<b>Stickstoff (N)</b>	mäßig stickstoffarm bis stickstoffreich	5,8
	<b>Reaktion</b>	schwach sauer	5,7
<b>Vegetation</b>	<b>Mahdverträglichkeit</b>	mäßig bis gut schnittverträglich (erster Schnitt nicht vor Mitte Juni)	6,1
<b>Zeigerwerte</b>	<b>Futterwert</b>	ausreichende Futterqualität	4,7
	<b>Wechselfeuchteanzeiger</b>		8
	<b>Giftpflanzen</b>		0
	<b>Überschw.anzeiger</b>		1

# Erhebungsbogen

**B**

<b>Projekt</b>	Biotopkartierung Hamburg		<b>Interne Nr.</b>	84682	
			<b>DK5   DK5-GK</b>	<b>6240</b>	6242
<b>Handlungsbedarf</b>	Nein		<b>DK5 - Name</b>	Niendorf-Süd	
<b>Bearbeitung</b>	WSU	<b>Kopie</b>	<b>Biotop-Nr.   alt</b>	<b>42</b>	74
<b>Räumliche Abbildung</b>	Fläche		<b>Kartierung</b>	23.10.2014	
<b>Anzahl Abschnitte</b>	1		<b>Fläche / Länge [m²/m]</b>	28066,7287	
			<b>Breite (lineare Abb.) [m]</b>		

## Pflanzenartenliste

Gruppe / Pflanzenart	MS	M	W	Vs	St	PA	Ph	Sz	VS	V	G	cf	§	Rote Liste			
														HH	ND	SH	D
<b>Tracheobionta (Gefäßpflanzen)</b>																	
Agrostis capillaris (Rotes Straußgras)	7	h		K1													
Agrostis stolonifera agg. (Artengruppe Ausläufer-Straußgras)	7	z		K1													
Arrhenatherum elatius (Glatthafer)	7	z		K1													
Artemisia vulgaris (Gewöhnlicher Beifuß)	7	z		K1													
Calamagrostis epigejos (Land-Reitgras)	7	z		K1													
Calystegia sepium (Zaun-Winde)	7	z		K1													
Cirsium arvense (Acker-Kratzdistel)	7	z		K1													
Dactylis glomerata (Wiesen-Knäuelgras)	7	h		K1													
Deschampsia cespitosa (Rasen-Schmiele)	7	w		K1													
Elymus repens (Gewöhnliche Quecke)	7	h		K1													
Festuca arundinacea (Rohr-Schwingel)	7	w		K1													
Festuca rubra agg. (Artengruppe Rot-Schwingel)	7	h		K1													
Galium aparine (Kletten-Labkraut)	7	w		K1													
Glyceria maxima (Wasser-Schwaden)	7	w		K1													
Helianthus tuberosus agg. (Artengruppe Topinambur)	7	w		K1													
Holcus lanatus (Wolliges Honiggras)	7	h		K1													
Holcus mollis (Weiches Honiggras)	7	w		K1													
Hypericum perforatum (Echtes Johanniskraut)	7	w		K1													
Juglans regia (Echte Walnuss)	7	w		B1											D		
Juncus effusus (Flatter-Binse)	7	z		K1													
Melilotus albus (Weißer Steinklee)	7	z		K1													
Miscanthus spec. (Chinaschilf)	7	z		K1													
Phragmites australis (Schilf)	7	z		K1													
Potentilla anserina (Gänse-Fingerkraut)	7	z		K1													
Rubus fruticosus agg. (Artengruppe Echte Brombeere)	7	z		S													
Rumex obtusifolius (Stumpfbblätteriger Ampfer)	7	z		K1													
Salix alba (Silber-Weide)	7	z		S													
Salix caprea (Sal-Weide)	7	w		S													
Salix cinerea (Grau-Weide)	7	w		S													
Salix spec. (Weide)	7	w		S													
Salix x sepulcralis (Trauer-Weide)	7	w		B1													
Solidago gigantea (Riesen-Goldrute)	7	h		K1													
Stachys palustris (Sumpf-Ziest)	7	w		K1													
Stellaria aquatica (Wasser-Miere)	7	w		K1													
Trifolium dubium (Kleiner Klee)	7	w		K1													
Trifolium repens (Weiß-Klee)	7	z		K1													
Urtica dioica (Große Brennessel)	7	w		K1													
Vicia cracca (Vogel-Wicke)	7	w		K1													
													<b>Anzahl Rote Liste Arten</b>		<b>1</b>		
													<b>Anzahl Arten</b>		<b>38</b>		

MS: Mengensystem; M: Mengenangabe, W: Bewertung der Art (FFH-Monitoring), Vs: Vegetationsschicht, St: Status, PA: Autor Phänologie; Ph: Phänologie, Sz: Soziabilität, VS: Vitalitätssystem; V: Vitalität, G: Geschlecht, cf: unsichere Bestimmung, §: Schutz nach BNatSchG, HH: Rote Liste Hamburg, Nds: Rote Liste Niedersachsen, SH: Rote Liste Schleswig-Holstein, D: Rote Liste Deutschland

# Erhebungsbogen

**B**

<b>Projekt</b>	Biotopkartierung Hamburg	<b>Interne Nr.</b>	84682
		<b>DK5   DK5-GK</b>	<b>6240</b> 6242
<b>Handlungsbedarf</b>	Nein	<b>DK5 - Name</b>	Niendorf-Süd
<b>Bearbeitung</b>	WSU	<b>Biotop-Nr.   alt</b>	<b>42</b> 74
<b>Räumliche Abbildung</b>	Fläche	<b>Kartierung</b>	23.10.2014
<b>Anzahl Abschnitte</b>	1	<b>Fläche / Länge [m<sup>2</sup>/m]</b>	28066,7287
		<b>Breite (lineare Abb.) [m]</b>	

## Teilflächenbeschreibung

<b>Teilflächentyp</b>		<b>Teilflächen-Nr.</b>	2
<b>Biotoptyp</b>	Halbruderale Gras- und Staudenflur feuchter Standorte (2000)	<b>Biotoptyp</b>	AKF
<b>- Zusatz</b>		<b>- gesetzl. Grundl.</b>	
<b>FFH-LRT</b>		<b>FFH-LRT</b>	
<b>Beschreibung</b>		<b>Entw.potential LRT</b>	
		<b>Hauptfläche</b>	
		<b>Flächenanteil</b>	40 %
		<b>FFH-Unters.Fläche</b>	Nein
		<b>Saatgutfläche</b>	Nein

## Weitere Angaben

Merkmal	Wert
<b>Auswertung</b>	
Gefährdung / Einflüsse	-
Maßnahmen	-