

Erhebungsbogen

B

Projekt	Biotopkartierung Hamburg		Interne Nr.	24090
			DK5 DK5-GK	6240 6242
Handlungsbedarf	Nein		DK5 - Name	Niendorf-Süd
Bearbeitung	MAU	Kopie	Biotop-Nr. alt	42 74
Räumliche Abbildung	Fläche	Nein	Kartierung	02.09.1998
Anzahl Abschnitte	1		Fläche / Länge [m²/m]	27816,8407
			Breite (lineare Abb.) [m]	

Gesetzlicher Schutz kein gesetzl. Schutz **kein gesetzlich geschütztes Biotop** **Schutz nur teilweise** **Nein**

Gesamtbewertung	6	Wertvoll
– Alter	6	Biotop mittleren Alters, 50 bis 100 Jahre
– Belastungsgrad	5	Flächenhaft mittlere oder örtlich starke Belastung
– Ökolog. Funktion	6	Hohe Bedeutung in einem Biotopkomplex, für den lokalen Biotopverbund oder als Puffer
– Seltenheit	6	Seltener Biotoptyp, ohne seltene oder bedrohte Pflges., ungesättigtes Artenspektrum, reliktsche RL-Arten

Bestandsbeschreibung

Brachgefallene, ausgedehnte Kleingartenanlage mit üppiger Gras-Krautflur aus Wolligem Honiggras, Quecke, Knäuelgras, Rot-Schwengel und stellenweise dominantem Wuchs der Goldrute. Locker eingestreut sind u.a. Weidenröschen, Acker-Kratzdistel, Ampfer und Brombeersträucher.

Je nach vorheriger Nutzung und Standortbedingungen haben sich Bereiche mit unterschiedlichen Dominanzbeständen aus Steinklee, Schilf, Goldrute oder Brennessel eingestellt. Die Gartenlauben wurden komplett abgerissen.

Auf dem gesamten Gebiet sind locker alte Obstbäume verteilt. Großenteils kommen junge Silber- und andere Weiden auf. Das Gebiet ist insgesamt sehr arten- und strukturreich und besitzt eine besondere Bedeutung als ausgedehnte Brachfläche im Siedlungsraum.

Vorkommen an Biotoptypen

1	TF	Typ	HF	F.Anteil
2	BTYP	Biotoptyp	- gesetzl. Grundl.	
3	Zusatz	Zusatz zum Biotoptypen		
4	LRT	Lebensraumtyp		
1	1		Ja	100 %
2	EK	Kleingartenanlage (2000)		
3	b	Brache, keine Nutzung (b)		

Räumliche Lage

Lagebeschreibung	nördlich Hagendeel		
Nachbarnutzung/en	Kleingarten, Graben, Wohnsiedlung		
Rechtswert (X)	562667	Hochwert (Y)	5940008
Bezirk	Eimsbüttel	Naturraum	Geestplatten westlich der Alster (696.01)
Stadtteil (OT-Nr.)	Lokstedt (317)	Gemarkung	Lokstedt (306)
Digitaler Grünplan	<input checked="" type="checkbox"/> Hafengesamtgebiet	<input type="checkbox"/> Ramsargebiet	<input type="checkbox"/> EG-Vogelschutzgeb.
Ausgleichsflächen	<input type="checkbox"/> Biosphärenreservat	<input type="checkbox"/> Nationalpark	<input type="checkbox"/>
NSG / ND / LSG			
FFH-GEBIET			
Wasserschutzgebiet			

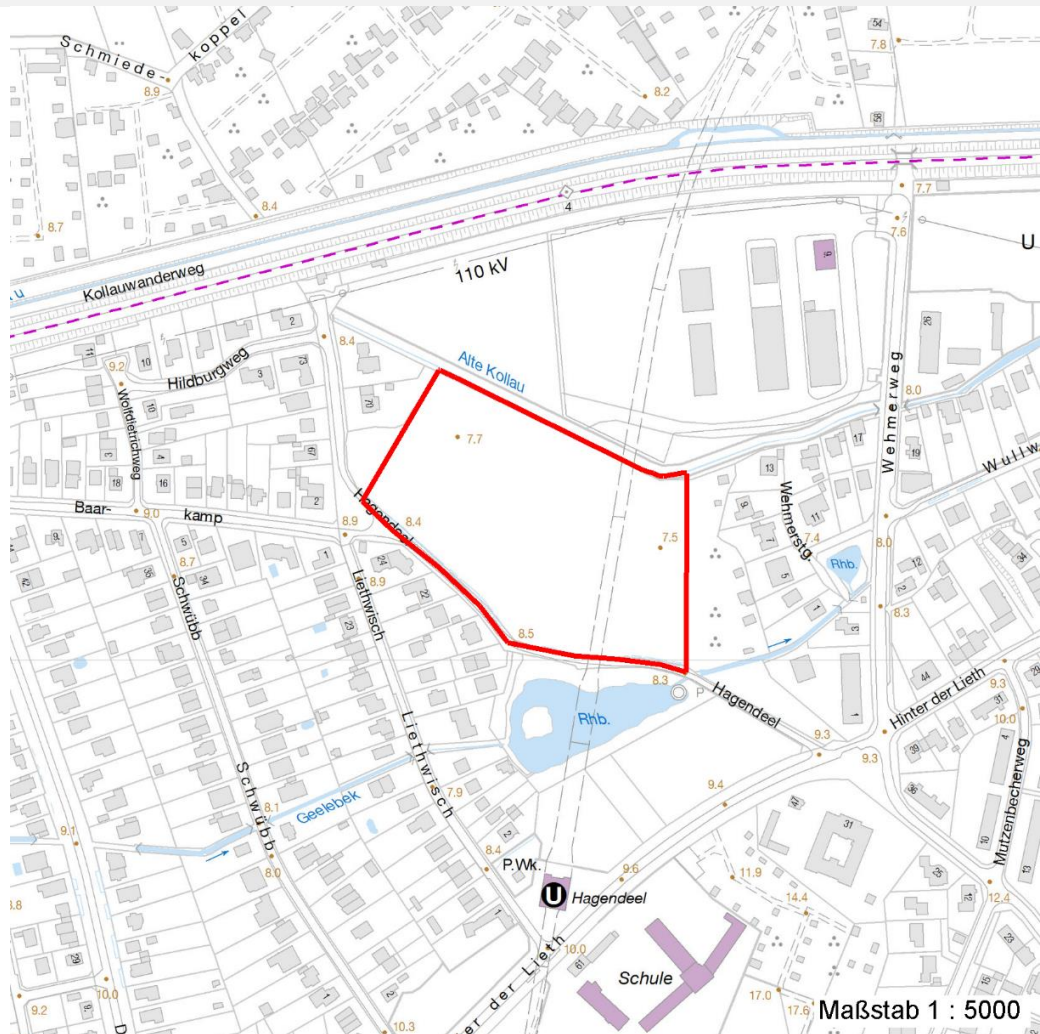
Erhebungsbogen

B

Projekt	Biotopkartierung Hamburg	Interne Nr.	24090
		DK5 DK5-GK	6240 6242
		DK5 - Name	Niendorf-Süd
Handlungsbedarf	Nein	Biotop-Nr. alt	42 74
Bearbeitung	MAU	Kartierung	02.09.1998
Räumliche Abbildung	Fläche	Fläche / Länge [m²/m]	27816,8407
Anzahl Abschnitte	1	Breite (lineare Abb.) [m]	

Räumliche Lage

Karte



Weitere Erhebungsbögen

Interne Nr.	Interne Nr. Zuordnung	DK5	Biotop-Nr.	Kartierung	Zuordnung	DK5 (GK)	Biotop-Nr. (alt)
24090	23920	6240	42	27.10.2006	K	6242	74
24090	84682	6240	42	23.10.2014	K	6242	74
24090	23881	6240	217	16.10.2006	N	6242	10159
24090	84660	6240	377	23.10.2014	N	6242	10159

Zuordnung: N = nachfolgende Kartierung, K = weitere Kartierungen (zeitlich vorher oder nachher)

Foto

Interne Nr.	Index	Dateiname	Aufnahmerichtung
45889	0	6240_42_020998_1.JPG	N

Erhebungsbogen

B

Projekt	Biotopkartierung Hamburg	Interne Nr.	24090
		DK5 DK5-GK	6240 6242
Handlungsbedarf	Nein	DK5 - Name	Niendorf-Süd
Bearbeitung	MAU	Biotop-Nr. alt	42 74
Räumliche Abbildung	Fläche	Kartierung	02.09.1998
Anzahl Abschnitte	1	Fläche / Länge [m²/m]	27816,8407
		Breite (lineare Abb.) [m]	

Weitere Angaben

Merkmal	Wert
Auswertung	
Gefährdung / Einflüsse	Gefahr durch zukünftige Bebauung Trampelpfade, Hundekot, Gartenabfälle
Wertgesichtspunkte	Artenreich Reich an Kleinstrukturen Vielfältiger Bestandskomplex Wichtige ökologische Ausgleichsfläche Zoologisch sehr wertvoll
zoologisch bedeutsame Strukturen	alte Obstbäume, arten- und blütenreiche Brachfläche, wertvoller Rückzugsraum hohe Gras-Krautflur Blütenreiche Fluren
Bedeutung für Tiergruppe	Alte Obstbäume Blütenbesuchende Insekten Insekten, allgemein Tagfalter Heuschrecken Vögel
Maßnahmen	Natürliche Entwicklung (Sukzession) zulassen

Foto

Fotodatei	6240_42_020998_1.JPG	Fotodatei	
Bildbeschreibung	Gartenbrache mit alten Obstbäumen	Bildbeschreibung	
Aufnahmerichtung	N	Aufnahmerichtung	



Teilflächenbeschreibung

Teilflächentyp		Teilflächen-Nr.	1
Biotoptyp	Kleingartenanlage (2000)	Biotoptyp	EK
- Zusatz	Brache, keine Nutzung (b)	- gesetzl. Grundl.	
FFH-LRT		FFH-LRT	
Beschreibung		Entw.potential LRT	
		Hauptfläche	Ja
		Flächenanteil	100 %
		FFH-Unters.Fläche	Nein
		Saatgutfläche	Nein

Erhebungsbogen

B

Projekt	Biotopkartierung Hamburg		Interne Nr.	24090	
			DK5 DK5-GK	6240	6242
Handlungsbedarf	Nein		DK5 - Name	Niendorf-Süd	
Bearbeitung	MAU	Kopie	Nein	Biotop-Nr. alt	42 74
Räumliche Abbildung	Fläche			Kartierung	02.09.1998
Anzahl Abschnitte	1			Fläche / Länge [m²/m]	27816,8407
				Breite (lineare Abb.) [m]	

Weitere Angaben

Merkmal	Wert
Boden	
Feuchte	5 - frisch und mäßig frisch
Stickstoffgehalt	7 - stickstoffreich
Standort, Relief	
Relief	leicht uneben
Neigung - Gelände	N0 - nicht geneigt (<2 %)
Ausrichtung	FL - flach, keine Exposition
Belichtung	8 - sonnig
Luft	windexponiert
Zusätze - Btyp	w - hoher Anteil Wildpflanzen, naturnahe Ausprägung
Veg. - Deckg./Ant.	
Gesamt	100 %
2. Baumschicht	30 %
Strauchschicht	10 %
1. Krautschicht	100 %

Zeigerwerte der Pflanzenartenliste (Auswertung)

Standort	Belichtung	halbsonnig	6,9
Boden	Feuchte	mäßig feucht und wechselfeucht	6,2
	Stickstoff (N)	mäßig stickstoffarm bis stickstoffreich	6
	Reaktion	schwach sauer	6,2
Vegetation	Mahdverträglichkeit	mäßig bis gut schnittverträglich (erster Schnitt nicht vor Mitte Juni)	5,9
Zeigerwerte	Futterwert	mäßige Futterqualität	4,3
	Wechselfeuchteanzeiger		5
	Giftpflanzen		1
	Überschw.anzeiger		4

Pflanzenartenliste

Gruppe / Pflanzenart	MS	M	W	Vs	St	PA	Ph	Sz	VS	V	G	cf	Rote Liste					
													§	HH	ND	SH	D	
Tracheobionta (Gefäßpflanzen)																		
Aegopodium podagraria (Giersch)	7	h		-														
Agrostis capillaris (Rotes Straußgras)	7	h		-														
Artemisia vulgaris (Gewöhnlicher Beifuß)	7	z		-														
Calamagrostis epigejos (Land-Reitgras)	7	z		-														
Calystegia sepium (Zaun-Winde)	7	z		-														
Carpinus betulus (Hainbuche)	7	z		-														
Cirsium arvense (Acker-Kratzdistel)	7	z		-														
Dactylis glomerata (Wiesen-Knäuelgras)	7	h		-														
Deschampsia cespitosa (Rasen-Schmiele)	7	z		-														
Elymus repens (Gewöhnliche Quecke)	7	h		-														
Epilobium hirsutum (Zottiges Weidenröschen)	7	z		-														
Epilobium spec. (Weidenröschen)	7	z		-														
Festuca rubra (Rot-Schwingel)	7	h		-														
Holcus lanatus (Wolliges Honiggras)	7	h		-														
Holcus mollis (Weiches Honiggras)	7	z		-														

Erhebungsbogen

B

Projekt	Biotopkartierung Hamburg		Interne Nr.	24090	
			DK5 DK5-GK	6240	6242
Handlungsbedarf	Nein		DK5 - Name	Niendorf-Süd	
Bearbeitung	MAU	Kopie	Biotop-Nr. alt	42	74
Räumliche Abbildung	Fläche	Nein	Kartierung	02.09.1998	
Anzahl Abschnitte	1		Fläche / Länge [m²/m]	27816,8407	
			Breite (lineare Abb.) [m]		

Pflanzenartenliste

Gruppe / Pflanzenart	MS	M	W	Vs	St	PA	Ph	Sz	VS	V	G	cf	Rote Liste							
													§	HH	ND	SH	D			
Humulus lupulus (Hopfen)	7	w		-																
Hypericum perforatum (Echtes Johanniskraut)	7	w		-																
Iris pseudacorus (Gelbe Schwertlilie)	7	w		-										b						
Juncus effusus (Flutter-Binse)	7	z		-																
Lotus pedunculatus (Sumpf-Hornklee)	7	z		-														V		
Malus domestica (Kultur-Apfel)	7	z		-																
Melilotus albus (Weißer Steinklee)	7	z		-																
Oenothera biennis (Gewöhnliche Nachtkerze)	7	w		-																
Origanum vulgare (Gewöhnlicher Dost)	7	w		-														2		
Phleum pratense (Wiesen-Lieschgras)	7	z		-																
Phragmites australis (Schilf)	7	z		-																
Potentilla anserina (Gänse-Fingerkraut)	7	z		-																
Pyrus communis (Kultur-Birne)	7	w		-																
Rubus fruticosus agg. (Artengruppe Echte Brombeere)	7	z		-																
Rumex obtusifolius (Stumpfbblätteriger Ampfer)	7	z		-																
Salix alba (Silber-Weide)	7	h		-																
Salix caprea (Sal-Weide)	7	z		-																
Salix cinerea (Grau-Weide)	7	z		-																
Salix spec. (Weide)	7	h		-																
Solidago gigantea (Riesen-Goldrute)	7	h		-																
Tanacetum vulgare (Rainfarn)	7	z		-																
Taraxacum sect. Ruderalia (Artengruppe Gemeiner Löwenzahn)	7	z		-														D		
Trifolium dubium (Kleiner Klee)	7	w		-																
Trifolium pratense (Rot-Klee)	7	w		-																
Trifolium repens (Weiß-Klee)	7	z		-																
Urtica dioica (Große Brennnessel)	7	w		-																
Vicia cracca (Vogel-Wicke)	7	z		-																
																		Anzahl Rote Liste Arten	1	2
																		Anzahl Arten	42	

MS: Mengensystem; M: Mengenangabe, W: Bewertung der Art (FFH-Monitoring), Vs: Vegetationsschicht, St: Status, PA: Autor Phänologie; Ph: Phänologie, Sz: Soziabilität, VS: Vitalitätssystem; V: Vitalität, G: Geschlecht, cf: unsichere Bestimmung, §: Schutz nach BNatSchG, HH: Rote Liste Hamburg, Nds: Rote Liste Niedersachsen, SH: Rote Liste Schleswig-Holstein, D: Rote Liste Deutschland