

Erhebungsbogen

B

Projekt	Biotopkartierung Hamburg	Interne Nr.	84747
		DK5 DK5-GK	6240
Handlungsbedarf	Nein	DK5 - Name	Niendorf-Süd
Bearbeitung	WSU	Biotop-Nr. alt	421
Räumliche Abbildung	Linie	Kartierung	20.10.2014
Anzahl Abschnitte	6	Fläche / Länge [m²/m]	414,94
		Breite (lineare Abb.) [m]	4

Gesetzlicher Schutz	§ 14 (2) 2.2 Knicks	Schutz nur teilweise	Ja
----------------------------	---------------------	-----------------------------	----

Gesamtbewertung	6	Wertvoll
– Alter	7	Biotop hohen Alters, 100 bis 200 Jahre
– Belastungsgrad	5	Flächenhaft mittlere oder örtlich starke Belastung
– Ökolog. Funktion	6	Hohe Bedeutung in einem Biotopkomplex, für den lokalen Biotopverbund oder als Puffer
– Seltenheit	6	Seltener Biotoptyp, ohne seltene oder bedrohte Pflges., ungesättigtes Artenspektrum, reliktsische RL-Arten

Bestandsbeschreibung

Reststücke von straßenbegleitenden Knicks in einer Kleingartensiedlung, 2 Abschnitte an Pferdeweiden grenzend, Strauchschicht vor allem Hasel, weiterhin Schneebeere und Weißdorn, teilweise lückig, Überhälter zT. alte Eichen, wenige Buchen, Hainbuchen, Erlen und Eschen.

Vorkommen an Biotoptypen

1	TF	Typ	HF	F.Anteil
2	BTYP	Biotoptyp	- gesetzl. Grundl.	
3	Zusatz	Zusatz zum Biotoptypen		
4	LRT	Lebensraumtyp		
1	1		Ja	100 %
2	HWM	Strauch-Baum-Knick (2000)		

Räumliche Lage

Lagebeschreibung	im Kleingartengebiet südlich des Niendorfer Geheges		
Nachbarnutzung/en	Kleingärten, Straße		
Rechtswert (X)	562469	Hochwert (Y)	5940571
Bezirk	Eimsbüttel	Naturraum	Geestplatten westlich der Alster (696.01)
Stadtteil (OT-Nr.)	Niendorf (318)	Gemarkung	Lokstedt (306)
Digitaler Grünplan	<input checked="" type="checkbox"/> Hafengesamtgebiet	<input type="checkbox"/> Ramsargebiet	<input type="checkbox"/> EG-Vogelschutzgeb.
Ausgleichsflächen NSG / ND / LSG	<input type="checkbox"/> Biosphärenreservat	<input type="checkbox"/> Nationalpark	
FFH-GEBIET	LSG Schnelsen, Niendorf, Lokstedt, Eidelstedt und Stellingen [HH-2036 / Anteil: 37%]		
Wasserschutzgebiet	Planungsraum Stellingen-Süd (geplant) [3 / Anteil: 27%]		

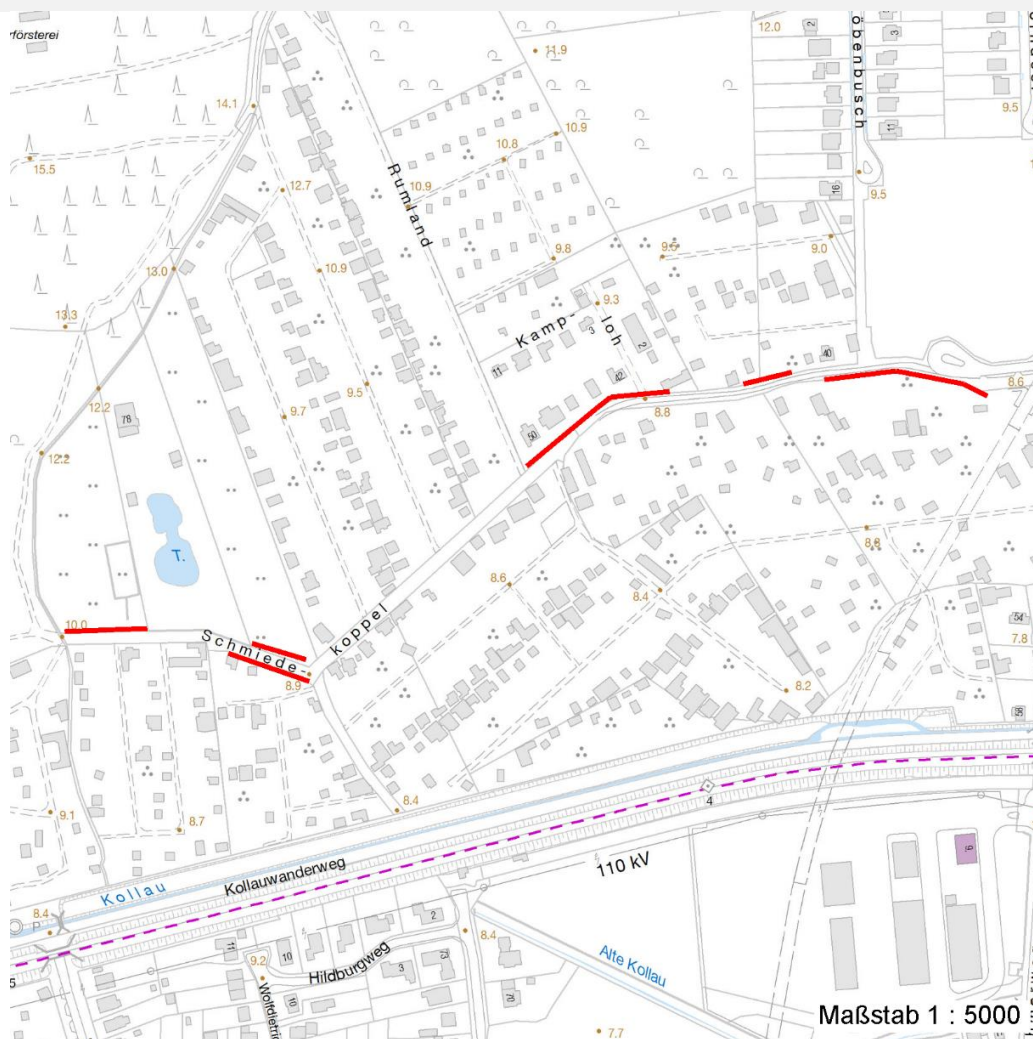
Erhebungsbogen

B

Projekt	Biotopkartierung Hamburg	Interne Nr.	84747
		DK5 DK5-GK	6240
Handlungsbedarf	Nein	DK5 - Name	Niendorf-Süd
Bearbeitung	WSU	Biotop-Nr. alt	421
Räumliche Abbildung	Linie	Kartierung	20.10.2014
Anzahl Abschnitte	6	Fläche / Länge [m²/m]	414,94
		Breite (lineare Abb.) [m]	4

Räumliche Lage

Karte



Weitere Erhebungsbögen

Interne Nr.	Interne Nr. Zuordnung	DK5	Biotop-Nr.	Kartierung	Zuordnung	DK5 (GK)	Biotop-Nr. (alt)
84747	24165	6240	233	19.10.2006	<	6242	23

Zuordnung: N = nachfolgende Kartierung, K = weitere Kartierungen (zeitlich vorher oder nachher)

Foto

Interne Nr.	Index	Dateiname	Aufnahmerichtung
37084	0	6240_421_201014_1.JPG	
37085	0	6240_421_201014_2.JPG	

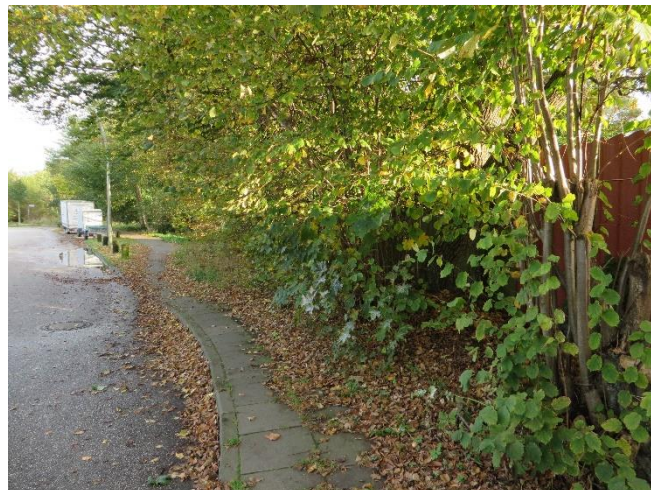
Projekt	Biotopkartierung Hamburg		Interne Nr.	84747
			DK5 DK5-GK	6240
Handlungsbedarf	Nein		DK5 - Name	Niendorf-Süd
Bearbeitung	WSU	Kopie	Biotop-Nr. alt	421
Räumliche Abbildung	Linie	Nein	Kartierung	20.10.2014
Anzahl Abschnitte	6		Fläche / Länge [m²/m]	414,94
			Breite (lineare Abb.) [m]	4

Foto

Fotodatei 6240_421_201014_1.JPG
Bildbeschreibung k.A.
Aufnahmerichtung



Fotodatei 6240_421_201014_2.JPG
Bildbeschreibung k.A.
Aufnahmerichtung



Teilflächenbeschreibung

Teilflächentyp		Teilflächen-Nr.	1
Biotoptyp	Strauch-Baum-Knick (2000)	Biotoptyp	HWM
- Zusatz		- gesetzl. Grundl.	
FFH-LRT		FFH-LRT	
Beschreibung		Entw.potential LRT	
		Hauptfläche	Ja
		Flächenanteil	100 %
		FFH-Unters.Fläche	Nein
		Saatgutfläche	Nein

Weitere Angaben

Merkmal	Wert
Auswertung	
Gefährdung / Einflüsse	Anpflanzen von Ziersträuchern im Bereich der Kleingärten, Ablagerung von Müll / Gartenabfällen,
Maßnahmen	An- bzw. Nachpflanzung standortgerechter Sträucher Beseitigen von Müll, Gartenabfällen

Projekt	Biotopkartierung Hamburg	Interne Nr.	84747
		DK5 DK5-GK	6240
Handlungsbedarf	Nein	DK5 - Name	Niendorf-Süd
Bearbeitung	WSU	Biotop-Nr. alt	421
Räumliche Abbildung	Linie	Kartierung	20.10.2014
Anzahl Abschnitte	6	Fläche / Länge [m²/m]	414,94
		Breite (lineare Abb.) [m]	4

Zeigerwerte der Pflanzenartenliste (Auswertung)

Standort	Belichtung	halbschattig	5
Boden	Feuchte	mäßig feucht und wechselfeucht	5,6
	Stickstoff (N)	mäßig stickstoffarm bis stickstoffreich	6,1
	Reaktion	neutral	6,7
Vegetation	Mahdverträglichkeit	nicht völlig schnittunverträglich aber sehr schnittempfindlich	1,6
Zeigerwerte	Futterwert	fast wertloses Futter	1
	Wechselfeuchteanzeiger		0
	Giftpflanzen		0
	Überschw.anzeiger		1

Pflanzenartenliste

Gruppe / Pflanzenart	MS	M	W	Vs	St	PA	Ph	Sz	VS	V	G	cf	§	Rote Liste			
														HH	ND	SH	D
Tracheobionta (Gefäßpflanzen)																	
Alnus glutinosa (Schwarz-Erle)	7	z		B1													
Carpinus betulus (Hainbuche)	7	w		B1													
Cornus spec. (Kornelkirsche)	7	w		S													
Corylus avellana (Haselnuss)	7	h		S													
Crataegus monogyna (Eingrifflicher Weißdorn)	7	w		S													
Fagus sylvatica (Rotbuche)	7	h		S													
Fagus sylvatica (Rotbuche)	7	w		B1													
Fraxinus excelsior (Gewöhnliche Esche)	7	w		B1													
Geranium robertianum (Stinkender Storchschnabel)	7	z		K1													
Geum urbanum (Echte Nelkenwurz)	7	z		K1													
Quercus robur (Stiel-Eiche)	7	z		B1													
Rubus fruticosus agg. (Artengruppe Echte Brombeere)	7	z		S													
Symphoricarpos albus (Schneebeere)	7	z		S													
Syringa vulgaris (Gewöhnlicher Flieder)	7	w		S													
Urtica dioica (Große Brennessel)	7	z		K1													
										Anzahl Rote Liste Arten							
										Anzahl Arten 14							

MS: Mengensystem; M: Mengenangabe, W: Bewertung der Art (FFH-Monitoring), Vs: Vegetationsschicht, St: Status, PA: Autor Phänologie; Ph: Phänologie, Sz: Soziabilität, VS: Vitalitätssystem; V: Vitalität, G: Geschlecht, cf: unsichere Bestimmung, §: Schutz nach BNatSchG, HH: Rote Liste Hamburg, Nds: Rote Liste Niedersachsen, SH: Rote Liste Schleswig-Holstein, D: Rote Liste Deutschland