

# Erhebungsbogen

**B**

<b>Projekt</b>	Biotopkartierung Hamburg		<b>Interne Nr.</b>	23929	
			<b>DK5   DK5-GK</b>	<b>6240</b>	6242
<b>Handlungsbedarf</b>	Nein		<b>DK5 - Name</b>	Niendorf-Süd	
<b>Bearbeitung</b>	MAU	<b>Kopie</b>	<b>Biotop-Nr.   alt</b>	<b>39</b>	71
<b>Räumliche Abbildung</b>	Fläche		<b>Kartierung</b>	31.08.1998	
<b>Anzahl Abschnitte</b>	2		<b>Fläche / Länge [m<sup>2</sup>/m]</b>	24230,7314	
			<b>Breite (lineare Abb.) [m]</b>		

<b>Gesetzlicher Schutz</b>	_ kein gesetzl. Schutz kein gesetzlich geschütztes Biotop		<b>Schutz nur teilweise</b>	<b>Nein</b>
----------------------------	---	--	-----------------------------	-------------

<b>Gesamtbewertung</b>	5	Noch wertvoll, gut entwicklungsfähig
– <b>Alter</b>	5	Biotop mittleren Alters, 20 bis 50 Jahre
– <b>Belastungsgrad</b>	5	Flächenhaft mittlere oder örtlich starke Belastung
– <b>Ökolog. Funktion</b>	6	Hohe Bedeutung in einem Biotopkomplex, für den lokalen Biotopverbund oder als Puffer
– <b>Seltenheit</b>	5	Seltener Biotoptyp, floristisch stark verarmt, ohne seltener Pflges. od. verbr. artenreicher Biotoptyp

## Bestandsbeschreibung

Ausgedehnte Brachfläche, die von Quecke, Honiggras und an etwas trockeneren Stellen von Rot-Straußgras bestimmt wird. Locker eingestreut sind Acker-Kratzdistel, Ampfer und Rainfarn als häufige Arten. Vereinzelt finden sich Hornklee, Herbst-Löwenzahn, Kriechender Hahnenfuß, Sauerampfer und Schafgarbe.

Teilbereiche sind etwas gestört mit vermehrtem Wuchs der Behaarten Segge. Vermutlich wurde an dieser Stelle vor geraumer Zeit ein Zirkuszelt o.ä. aufgestellt.

Auf der gesamten Fläche kommen junge Weiden, Eichen und Birken auf.

Die ausgedehnte Brachfläche ist insbesondere im städtischen Raum wertvoll als Insektenweide und Heuschreckenbiotop.

## Vorkommen an Biotoptypen

1	TF	Typ	HF	F.Anteil
2	BTYP	Biotoptyp	- gesetzl. Grundl.	
3	Zusatz	Zusatz zum Biotoptypen		
4	LRT	Lebensraumtyp		
1	1		Ja	100 %
2	AKM	Halbruderale Gras- und Staudenflur mittlerer Standorte (2000)		

## Räumliche Lage

<b>Lagebeschreibung</b>	Hinschkoppel		<b>Hochwert (Y)</b>	5941864	
<b>Nachbarnutzung/en</b>	Gewerbe, Wohnsiedlung		<b>Naturraum</b>	Geestplatten westlich der Alster (696.01)	
<b>Rechtswert (X)</b>	563361		<b>Gemarkung</b>	Niendorf (307)	
<b>Bezirk</b>	Eimsbüttel		<b>Ramsargebiet</b>	<input type="checkbox"/>	<b>EG-Vogelschutzgeb.</b>
<b>Stadtteil (OT-Nr.)</b>	Niendorf (318)		<b>Nationalpark</b>	<input type="checkbox"/>	
<b>Digitaler Grünplan</b>	<input type="checkbox"/>	<b>Hafengesamtgebiet</b>			
<b>Ausgleichsflächen</b>	<input type="checkbox"/>	<b>Biosphärenreservat</b>			
<b>NSG / ND / LSG</b>					
<b>FFH-GEBIET</b>					
<b>Wasserschutzgebiet</b>					

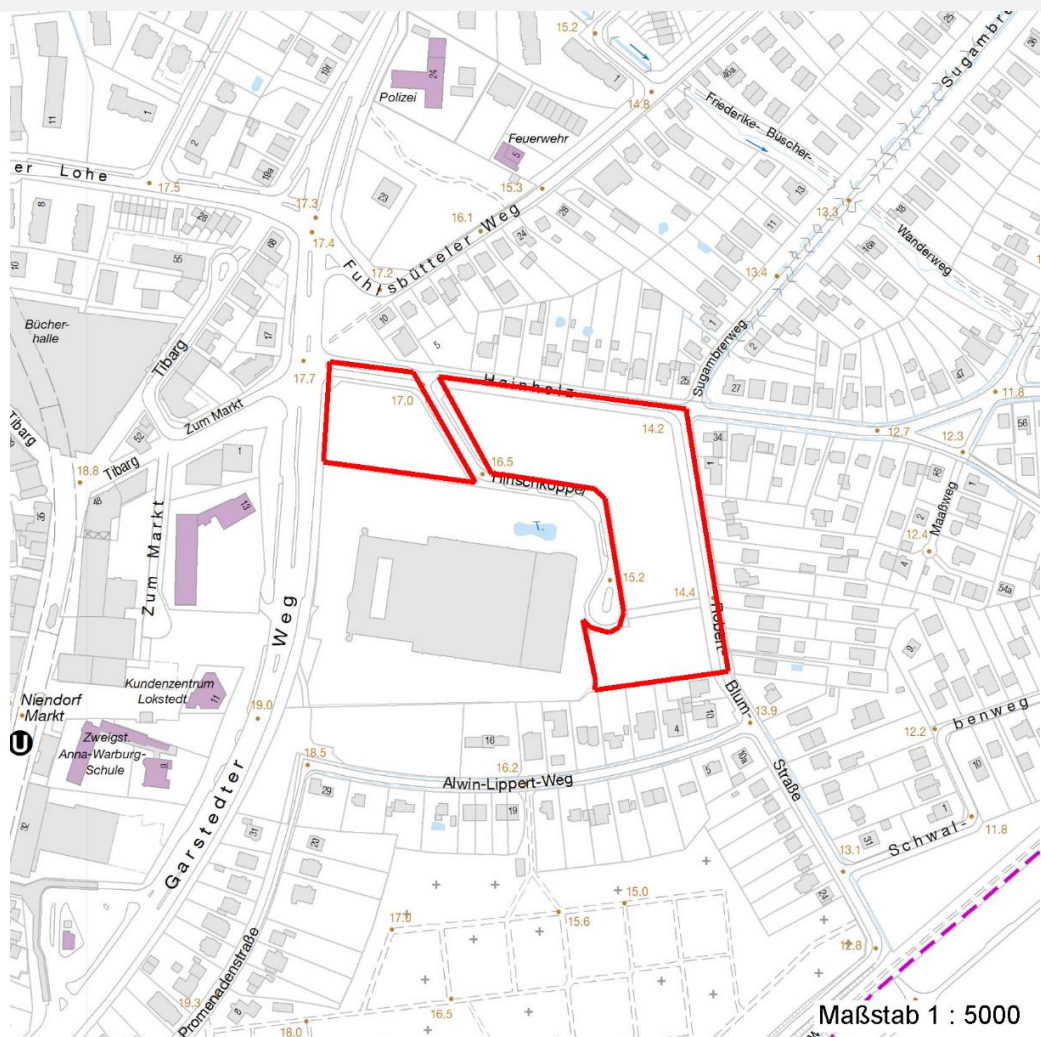
# Erhebungsbogen

**B**

<b>Projekt</b>	Biotopkartierung Hamburg	<b>Interne Nr.</b>	23929
		<b>DK5   DK5-GK</b>	6240      6242
		<b>DK5 - Name</b>	Niendorf-Süd
<b>Handlungsbedarf</b>	Nein	<b>Biotop-Nr.   alt</b>	39      71
<b>Bearbeitung</b>	MAU	<b>Kartierung</b>	31.08.1998
<b>Räumliche Abbildung</b>	Fläche	<b>Fläche / Länge [m<sup>2</sup>/m]</b>	24230,7314
<b>Anzahl Abschnitte</b>	2	<b>Breite (lineare Abb.) [m]</b>	

## Räumliche Lage

Karte



## Weitere Erhebungsbögen

Interne Nr.	Interne Nr. Zuordnung	DK5	Biotop-Nr.	Kartierung	Zuordnung	DK5 (GK)	Biotop-Nr. (alt)
23929	24048	6240	189	16.10.2006	N	6242	10131
23929	84719	6240	189	24.10.2014	N	6242	10131
23929	23945	6240	190	16.10.2006	N	6242	10132
23929	84718	6240	190	24.10.2014	N	6242	10132

Zuordnung: N = nachfolgende Kartierung, K = weitere Kartierungen (zeitlich vorher oder nachher)

## Foto

Interne Nr.	Index	Dateiname	Aufnahmerichtung
45880	0	6240_39_310898_1.JPG	W

# Erhebungsbogen

**B**

<b>Projekt</b>	Biotopkartierung Hamburg	<b>Interne Nr.</b>	23929
		<b>DK5   DK5-GK</b>	<b>6240</b> 6242
<b>Handlungsbedarf</b>	Nein	<b>DK5 - Name</b>	Niendorf-Süd
<b>Bearbeitung</b>	MAU	<b>Biotop-Nr.   alt</b>	<b>39</b> 71
<b>Räumliche Abbildung</b>	Fläche	<b>Kartierung</b>	31.08.1998
<b>Anzahl Abschnitte</b>	2	<b>Fläche / Länge [m<sup>2</sup>/m]</b>	24230,7314
		<b>Breite (lineare Abb.) [m]</b>	

## Weitere Angaben

Merkmal	Wert
<b>Auswertung</b>	
Gefährdung / Einflüsse	Abfälle, Hundewiese, Zirkusplatz
Wertgesichtspunkte	Wichtige ökologische Ausgleichsfläche ausgedehnte Brachfläche im städtischen Raum
zoologisch bedeutsame Strukturen	hohe Gras-Krautflur
Bedeutung für Tiergruppe	Heuschrecken Insekten, allgemein Tagfalter
Maßnahmen	Natürliche Entwicklung (Sukzession) zulassen oder Pflagemahd

## Foto

<b>Fotodatei</b>	6240_39_310898_1.JPG	<b>Fotodatei</b>	
<b>Bildbeschreibung</b>	halbruderale Brache	<b>Bildbeschreibung</b>	
<b>Aufnahmerichtung</b>	W	<b>Aufnahmerichtung</b>	



## Teilflächenbeschreibung

<b>Teilflächentyp</b>		<b>Teilflächen-Nr.</b>	1
<b>Biotoptyp</b>	Halbruderale Gras- und Staudenflur mittlerer Standorte (2000)	<b>Biotoptyp</b>	AKM
- <b>Zusatz</b>		- <b>gesetzl. Grundl.</b>	
<b>FFH-LRT</b>		<b>FFH-LRT</b>	
<b>Beschreibung</b>		<b>Entw.potential LRT</b>	
		<b>Hauptfläche</b>	Ja
		<b>Flächenanteil</b>	100 %
		<b>FFH-Unters.Fläche</b>	Nein
		<b>Saatgutfläche</b>	Nein

# Erhebungsbogen

**B**

<b>Projekt</b>	Biotopkartierung Hamburg		<b>Interne Nr.</b>	23929	
			<b>DK5   DK5-GK</b>	<b>6240</b>	6242
<b>Handlungsbedarf</b>	Nein		<b>DK5 - Name</b>	Niendorf-Süd	
<b>Bearbeitung</b>	MAU	<b>Kopie</b>	Nein	<b>Biotop-Nr.   alt</b>	<b>39</b> 71
<b>Räumliche Abbildung</b>	Fläche			<b>Kartierung</b>	31.08.1998
<b>Anzahl Abschnitte</b>	2			<b>Fläche / Länge [m<sup>2</sup>/m]</b>	24230,7314
				<b>Breite (lineare Abb.) [m]</b>	

## Weitere Angaben

Merkmal	Wert
<b>Boden</b>	
Feuchte	5 - frisch und mäßig frisch
Stickstoffgehalt	7 - stickstoffreich
<b>Standort, Relief</b>	
Neigung - Gelände	N0 - nicht geneigt (<2 %)
Ausrichtung	FL - flach, keine Exposition
Belichtung	8 - sonnig
Luft	windexponiert
<b>Veg. - Deckg./Ant.</b>	
Gesamt	100 %
Strauchschicht	2 %
1. Krautschicht	100 %

## Zeigerwerte der Pflanzenartenliste (Auswertung)

<b>Standort</b>	<b>Belichtung</b>	halbsonnig	7,1
<b>Boden</b>	<b>Feuchte</b>	mäßig feucht und wechselfeucht	5,5
	<b>Stickstoff (N)</b>	mäßig stickstoffarm bis stickstoffreich	5,9
	<b>Reaktion</b>	schwach sauer	6
<b>Vegetation</b>	<b>Mahdverträglichkeit</b>	mäßig bis gut schnittverträglich (erster Schnitt nicht vor Mitte Juni)	6,4
<b>Zeigerwerte</b>	<b>Futterwert</b>	ausreichende Futterqualität	4,7
	<b>Wechselfeuchteanzeiger</b>		3
	<b>Giftpflanzen</b>		0
	<b>Überschw.anzeiger</b>		0

## Pflanzenartenliste

Gruppe / Pflanzenart	MS	M	W	Vs	St	PA	Ph	Sz	VS	V	G	cf	Rote Liste						
													§	HH	ND	SH	D		
<b>Tracheobionta (Gefäßpflanzen)</b>																			
Achillea millefolium (Gewöhnliche Schafgarbe)	7	z		-															
Agrostis capillaris (Rotes Straußgras)	7	h		-															
Alopecurus pratensis (Wiesen-Fuchsschwanz)	7	z		-															
Artemisia vulgaris (Gewöhnlicher Beifuß)	7	w		-															
Betula pendula (Hänge-Birke)	7	w		-															
Carex hirta (Behaarte Segge)	7	z		-															
Cerastium holosteoides (Gewöhnliches Hornkraut)	7	z		-															
Cirsium arvense (Acker-Kratzdistel)	7	h		-															
Dactylis glomerata (Wiesen-Knäuelgras)	7	z		-															
Elymus repens (Gewöhnliche Quecke)	7	h		-															
Holcus lanatus (Wolliges Honiggras)	7	h		-															
Juncus effusus (Flatter-Binse)	7	w		-															
Lotus corniculatus (Gewöhnlicher Hornklee)	7	z		-															V
Melilotus officinalis (Echter Steinklee)	7	w		-															
Phleum pratense (Wiesen-Lieschgras)	7	z		-															
Plantago lanceolata (Spitz-Wegerich)	7	z		-															
Plantago major (Breit-Wegerich)	7	w		-															
Poa pratensis (Wiesen-Rispengras)	7	z		-															

# Erhebungsbogen

**B**

<b>Projekt</b>	Biotopkartierung Hamburg		<b>Interne Nr.</b>	23929	
			<b>DK5   DK5-GK</b>	<b>6240</b>	6242
<b>Handlungsbedarf</b>	Nein		<b>DK5 - Name</b>	Niendorf-Süd	
<b>Bearbeitung</b>	MAU	<b>Kopie</b>	<b>Biotop-Nr.   alt</b>	<b>39</b>	71
<b>Räumliche Abbildung</b>	Fläche	Nein	<b>Kartierung</b>	31.08.1998	
<b>Anzahl Abschnitte</b>	2		<b>Fläche / Länge [m<sup>2</sup>/m]</b>	24230,7314	
			<b>Breite (lineare Abb.) [m]</b>		

## Pflanzenartenliste

Gruppe / Pflanzenart	MS	M	W	Vs	St	PA	Ph	Sz	VS	V	G	cf	§	Rote Liste				
														HH	ND	SH	D	
Quercus robur (Stiel-Eiche)	7	z		K1														
Ranunculus repens (Kriechender Hahnenfuß)	7	h		-														
Rumex acetosa (Großer Sauerampfer)	7	z		-														
Rumex obtusifolius (Stumpfbläättriger Ampfer)	7	z		-														
Salix caprea (Sal-Weide)	7	w		-														
Salix spec. (Weide)	7	w		-														
Scorzoneroidees autumnalis (Herbst-Löwenzahn)	7	z		-														
Solidago canadensis (Kanadische Goldrute)	7	w		-														
Tanacetum vulgare (Rainfarn)	7	h		-														
Taraxacum sect. Ruderalia (Artengruppe Gemeiner Löwenzahn)	7	z		-												D		
Trifolium pratense (Rot-Klee)	7	z		-														
Trifolium repens (Weiß-Klee)	7	z		-														
<b>Anzahl Rote Liste Arten</b>														<b>1</b>	<b>1</b>			
<b>Anzahl Arten</b>										<b>30</b>								

MS: Mengensystem; M: Mengenangabe, W: Bewertung der Art (FFH-Monitoring), Vs: Vegetationsschicht, St: Status, PA: Autor Phänologie; Ph: Phänologie, Sz: Soziabilität, VS: Vitalitätssystem; V: Vitalität, G: Geschlecht, cf: unsichere Bestimmung, §: Schutz nach BNatSchG, HH: Rote Liste Hamburg, Nds: Rote Liste Niedersachsen, SH: Rote Liste Schleswig-Holstein, D: Rote Liste Deutschland