

Erhebungsbogen

B

Projekt	Biotopkartierung Hamburg		Interne Nr.	84675
			DK5 DK5-GK	6240
Handlungsbedarf	Nein		DK5 - Name	Niendorf-Süd
Bearbeitung	WSU	Kopie	Biotop-Nr. alt	389
Räumliche Abbildung	Fläche	Nein	Kartierung	23.10.2014
Anzahl Abschnitte	1		Fläche / Länge [m²/m]	1968,5314
			Breite (lineare Abb.) [m]	

Gesetzlicher Schutz	§ 30 (2) 2.2 Sümpfe	Schutz nur teilweise	Nein
----------------------------	---------------------	-----------------------------	-------------

Gesamtbewertung	7	Besonders wertvoll
– Alter	5	Biotop mittleren Alters, 20 bis 50 Jahre
– Belastungsgrad	8	geringe örtliche oder punktuelle Belastung
– Ökolog. Funktion	7	Sehr hohe Bedeutung in einem Biotopkomplex, für den lokalen Biotopverbund oder als Puffer
– Seltenheit	6	Seltener Biotoptyp, ohne seltene oder bedrohte Pflges., ungesättigtes Artenspektrum, reliktsche RL-Arten

Bestandsbeschreibung

Locker mit alten umgestürzten Fahlweiden, die stark neu austreiben und Korbweiden bewachsener Bereich in einer feuchten Geländesenke. Am nördlichen Rand befindet sich ein kleiner Tümpel (getrennt erfasst). Die gehölzfreien Bereiche und der Unterwuchs wird wechselweise von Großseggen, Hochstauden, Röhrichten, Flutrasen sowie Brennessel - und Brombeerbeständen eingenommen. Im Westen geht der Bestand in einen weniger feuchten Erlen-Pionierwald über.

Vorkommen an Biotoptypen

1	TF	Typ	HF	F.Anteil
2	BTYP	Biotoptyp		- gesetzl. Grundl.
3	Zusatz	Zusatz zum Biotoptypen		
4	LRT	Lebensraumtyp		
1	1		Ja	60 %
2	HFZ	Sonstiges feuchtes Weidengebüsch (2000)		
1	2			40 %
2	NGZ	Sonstiger Sumpf nährstoffreicher Standorte (2000)		
4	kein LRT	kein Lebensraumtyp nach FFH-Richtlinie		

Räumliche Lage

Lagebeschreibung	nördlich Heckenrosenweg		Hochwert (Y)	5940158
Nachbarnutzung/en	Bahndamm, Brache, Pionierwald		Naturraum	Geestplatten westlich der Alster (696.01)
Rechtswert (X)	563462		Gemarkung	Lokstedt (306)
Bezirk	Eimsbüttel		Ramsargebiet	EG-Vogelschutzgeb.
Stadtteil (OT-Nr.)	Lokstedt (317)		Nationalpark	
Digitaler Grünplan	<input type="checkbox"/>	Hafengesamtgebiet	<input type="checkbox"/>	
Ausgleichsflächen	<input type="checkbox"/>	Biosphärenreservat	<input type="checkbox"/>	
NSG / ND / LSG				
FFH-GEBIET				
Wasserschutzgebiet				

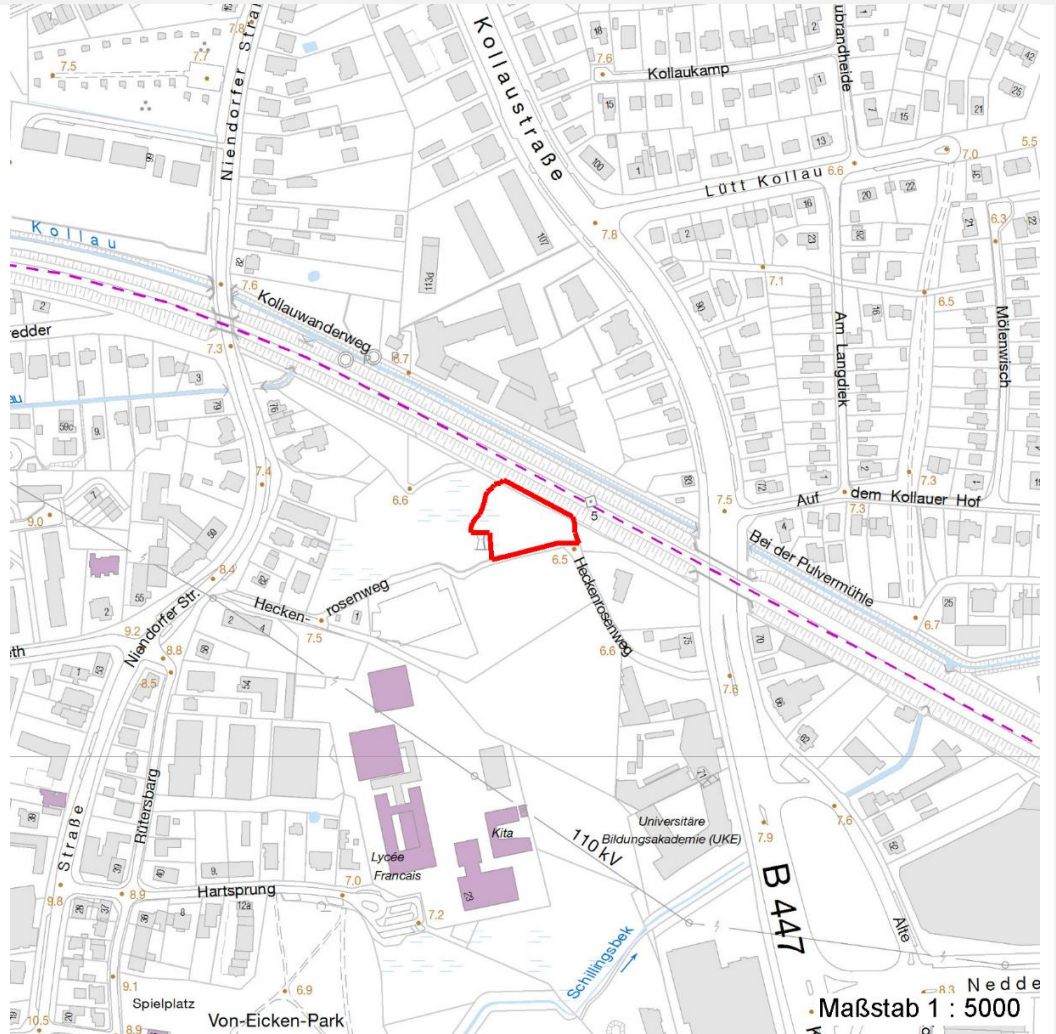
Erhebungsbogen

B

Projekt	Biotopkartierung Hamburg	Interne Nr.	84675
		DK5 DK5-GK	6240
		DK5 - Name	Niendorf-Süd
Handlungsbedarf	Nein	Biotop-Nr. alt	389
Bearbeitung	WSU	Kartierung	23.10.2014
Räumliche Abbildung	Fläche	Fläche / Länge [m²/m]	1968,5314
Anzahl Abschnitte	1	Breite (lineare Abb.) [m]	

Räumliche Lage

Karte



Weitere Erhebungsbögen

Interne Nr.	Interne Nr. Zuordnung	DK5	Biotop-Nr.	Kartierung	Zuordnung	DK5 (GK)	Biotop-Nr. (alt)
84675	24001	6240	70	27.10.2006	<	6242	110

Zuordnung: N = nachfolgende Kartierung, K = weitere Kartierungen (zeitlich vorher oder nachher)

Foto

Interne Nr.	Index	Dateiname	Aufnahmerichtung
37069	0	6240_389_231014_1.JPG	
37070	0	6240_389_231014_2.JPG	

Erhebungsbogen

B

Projekt	Biotopkartierung Hamburg	Interne Nr.	84675
		DK5 DK5-GK	6240
Handlungsbedarf	Nein	DK5 - Name	Niendorf-Süd
Bearbeitung	WSU	Biotop-Nr. alt	389
Räumliche Abbildung	Fläche	Kartierung	23.10.2014
Anzahl Abschnitte	1	Fläche / Länge [m²/m]	1968,5314
		Breite (lineare Abb.) [m]	

Foto

Fotodatei	6240_389_231014_1.JPG	Fotodatei	6240_389_231014_2.JPG
Bildbeschreibung	k.A.	Bildbeschreibung	k.A.
Aufnahmerichtung		Aufnahmerichtung	



Teilflächenbeschreibung

Teilflächentyp		Teilflächen-Nr.	1
Biotoptyp	Sonstiges feuchtes Weidengebüsch (2000)	Biotoptyp	HFZ
- Zusatz		- gesetzl. Grundl.	
FFH-LRT		FFH-LRT	
Beschreibung		Entw.potential LRT	
		Hauptfläche	Ja
		Flächenanteil	60 %
		FFH-Unters.Fläche	Nein
		Saatgutfläche	Nein

Weitere Angaben

Merkmal	Wert
Auswertung	
Gefährdung / Einflüsse	Eutrophierung, Verbuschung, Austrocknung
Maßnahmen	Vernässung, Erhalt

Erhebungsbogen

B

Projekt	Biotopkartierung Hamburg		Interne Nr.	84675
			DK5 DK5-GK	6240
Handlungsbedarf	Nein		DK5 - Name	Niendorf-Süd
Bearbeitung	WSU	Kopie	Nein	Biotop-Nr. alt
Räumliche Abbildung	Fläche			389
Anzahl Abschnitte	1			Kartierung
				23.10.2014
				Fläche / Länge [m²/m]
				1968,5314
				Breite (lineare Abb.) [m]

Zeigerwerte der Pflanzenartenliste (Auswertung)

Standort	Belichtung	halbsonnig	6,8
Boden	Feuchte	naß	7,7
	Stickstoff (N)	stickstoffreich	6,6
	Reaktion	neutral	6,7
Vegetation	Mahdverträglichkeit	mäßig schnittverträglich (erster Schnitt nicht vor 1. Juli)	4,6
Zeigerwerte	Futterwert	sehr geringwertiges Futter	1,7
	Wechselfeuchteanzeiger		7
	Giftpflanzen		1
	Überschw.anzeiger		6

Pflanzenartenliste

Gruppe / Pflanzenart	MS	M	W	Vs	St	PA	Ph	Sz	VS	V	G	cf	§	Rote Liste			
														HH	ND	SH	D
Tracheobionta (Gefäßpflanzen)																	
Carex acuta (Schlank-Segge)	7	h		K1											V		
Carex acutiformis (Sumpf-Segge)	7	z		K1													
Deschampsia cespitosa (Rasen-Schmiele)	7	w		K1													
Filipendula ulmaria (Mädesüß)	7	z		K1													
Glyceria fluitans (Flutender Schwaden)	7	z		K1													
Glyceria maxima (Wasser-Schwaden)	7	z		K1													
Impatiens glandulifera (Drüsiges Springkraut)	7	z		K1													
Juncus effusus (Flatter-Binse)	7	w		K1													
Lysimachia nummularia (Pfennigkraut)	7	z		K1													
Lythrum salicaria (Blut-Weiderich)	7	w		K1													
Persicaria hydropiper (Wasserpfeffer)	7	w		K1													
Phalaris arundinacea (Rohr-Glanzgras)	7	z		K1													
Ranunculus repens (Kriechender Hahnenfuß)	7	z		K1													
Rubus fruticosus agg. (Artengruppe Echte Brombeere)	7	z		K1													
Salix viminalis (Korb-Weide)	7	z		S													
Salix x rubens (Fahl-Weide)	7	z		B1													
Salix x rubens (Fahl-Weide)	7	z		S													
Scirpus sylvaticus (Wald-Simse)	7	w		K1											V		
Solanum dulcamara (Bittersüßer Nachtschatten)	7	z		K1													
Urtica dioica (Große Brennessel)	7	h		K1													
Anzahl Rote Liste Arten														2			
Anzahl Arten														19			

MS: Mengensystem; M: Mengenangabe, W: Bewertung der Art (FFH-Monitoring), Vs: Vegetationsschicht, St: Status, PA: Autor Phänologie; Ph: Phänologie, Sz: Soziabilität, VS: Vitalitätssystem; V: Vitalität, G: Geschlecht, cf: unsichere Bestimmung, §: Schutz nach BNatSchG, HH: Rote Liste Hamburg, Nds: Rote Liste Niedersachsen, SH: Rote Liste Schleswig-Holstein, D: Rote Liste Deutschland

Erhebungsbogen

B

Projekt	Biotopkartierung Hamburg	Interne Nr.	84675
		DK5 DK5-GK	6240
Handlungsbedarf	Nein	DK5 - Name	Niendorf-Süd
Bearbeitung	WSU	Biotop-Nr. alt	389
Räumliche Abbildung	Fläche	Kartierung	23.10.2014
Anzahl Abschnitte	1	Fläche / Länge [m²/m]	1968,5314
		Breite (lineare Abb.) [m]	

Teilflächenbeschreibung

Teilflächentyp		Teilflächen-Nr.	2
Biotoptyp	Sonstiger Sumpf nährstoffreicher Standorte (2000)	Biotoptyp	NGZ
- Zusatz		- gesetzl. Grundl.	
FFH-LRT	kein Lebensraumtyp nach FFH-Richtlinie	FFH-LRT	kein LRT
Beschreibung		Entw.potential LRT	
kein LRT		Hauptfläche	
		Flächenanteil	40 %
		FFH-Unters.Fläche	Nein
		Saatgutfläche	Nein

Weitere Angaben

Merkmal	Wert
Auswertung	
Gefährdung / Einflüsse	s.o.
Maßnahmen	s.o.