

Erhebungsbogen

B

Projekt	Biotopkartierung Hamburg		Interne Nr.	84647
			DK5 DK5-GK	6240
Handlungsbedarf	Nein		DK5 - Name	Niendorf-Süd
Bearbeitung	WSU	Kopie	Biotop-Nr. alt	370
Räumliche Abbildung	Fläche	Nein	Kartierung	03.09.2014
Anzahl Abschnitte	1		Fläche / Länge [m²/m]	22507,9678
			Breite (lineare Abb.) [m]	

Gesetzlicher Schutz	_ kein gesetzl. Schutz kein gesetzlich geschütztes Biotop	Schutz nur teilweise	Nein
----------------------------	--	-----------------------------	-------------

Gesamtbewertung	7	Besonders wertvoll
– Alter	6	Biotop mittleren Alters, 50 bis 100 Jahre
– Belastungsgrad	7	Flächenhaft geringe oder Vorbelastung mit schwachem Einfluß
– Ökolog. Funktion	8	Wertbestimmender Bestandteil eines wertvollen Biotopkomplexes oder für den regionalen Biotopverbund.
– Seltenheit	7	Seltener Biotoptyp, mit seltenen oder bedrohten Pflges., gesättigtes Artenspektrum, einige RL-Arten

Bestandsbeschreibung

Eichen-Hainbuchenwald auf frischem und vor allem im südlichen Teil feuchtem Standort. Dort mit höherem Anteil an Eschen und Erlen. Relativ junger Bestand mit wenigen Altbäumen Eichen von etwa 40 cm BHD dominieren die erste Baumschicht, die zweite Schicht wird von jungen Hainbuchen eingenommen, Rotbuchen sind nur gelegentlich beigemischt. Im Norden mit älterem Bestand an Eichen, Hainbuchen und Eschen bis etwa 90 cm BHD. Die Krautschicht ist gut ausgeprägt, typische Feuchtezeiger vor allem im Süden. Stellenweise höherer Anteil an Kleinblütigem und südlich auch Drüsigem Springkraut.

Vorkommen an Biotoptypen

1	TF	Typ	HF	F.Anteil
2	BTYP	Biotoptyp		- gesetzl. Grundl.
3	Zusatz	Zusatz zum Biotoptypen		
4	LRT	Lebensraumtyp		
1	1		Ja	60 %
2	WCF	Eichen-Hainbuchenwald feuchter bis nasser Standorte (2000)		
4	9160	Subatlantischer oder mitteleuropäischer Stieleichenwald oder Hainbuchenwald (<i>Carpinion betuli</i>) [Stellario-Carpinetum]		
1	2			40 %
2	WCM	Eichen-Hainbuchenwald mittlerer bis trockener Standorte (2000)		
4	9160	Subatlantischer oder mitteleuropäischer Stieleichenwald oder Hainbuchenwald (<i>Carpinion betuli</i>) [Stellario-Carpinetum]		

Räumliche Lage

Lagebeschreibung	Südlich der Aus- und Fortbildungsstätte des Forstamtes		
Nachbarnutzung/en	Wald, Kleingarten, Einzelhaussiedlung, Wege		
Rechtswert (X)	562504	Hochwert (Y)	5940793
Bezirk	Eimsbüttel	Naturraum	Geestplatten westlich der Alster (696.01)
Stadtteil (OT-Nr.)	Niendorf (318)	Gemarkung	Lokstedt (306)
Digitaler Grünplan	<input checked="" type="checkbox"/> Hafengesamtgebiet	<input type="checkbox"/> Ramsargebiet	<input type="checkbox"/> EG-Vogelschutzgeb.
Ausgleichsflächen	<input type="checkbox"/> Biosphärenreservat	<input type="checkbox"/> Nationalpark	<input type="checkbox"/>
NSG / ND / LSG	LSG Schnelsen, Niendorf, Lokstedt, Eidelstedt und Stellingen [HH-2036 / Anteil: 99%]		
FFH-GEBIET			
Wasserschutzgebiet			

Erhebungsbogen

B

Projekt	Biotopkartierung Hamburg		Interne Nr.	84647
			DK5 DK5-GK	6240
Handlungsbedarf	Nein		DK5 - Name	Niendorf-Süd
Bearbeitung	WSU	Kopie	Nein	Biotop-Nr. alt
Räumliche Abbildung	Fläche		Kartierung	03.09.2014
Anzahl Abschnitte	1		Fläche / Länge [m²/m]	22507,9678
			Breite (lineare Abb.) [m]	

Räumliche Lage

Karte



Weitere Erhebungsbögen

Interne Nr.	Interne Nr. Zuordnung	DK5	Biotop-Nr.	Kartierung	Zuordnung	DK5 (GK)	Biotop-Nr. (alt)
84647	23948	6240	16	19.10.2006	>	6242	16
84647	23868	6240	57	19.10.2006	/	6242	93

Zuordnung: N = nachfolgende Kartierung, K = weitere Kartierungen (zeitlich vorher oder nachher)

Foto

Interne Nr.	Index	Dateiname	Aufnahmerichtung
37057	0	6240_370_030914_1.JPG	
37058	0	6240_370_030914_2.JPG	
37059	0	6240_370_030914_3.JPG	

Erhebungsbogen

B

Projekt	Biotopkartierung Hamburg	Interne Nr.	84647
		DK5 DK5-GK	6240
Handlungsbedarf	Nein	DK5 - Name	Niendorf-Süd
Bearbeitung	WSU	Biotop-Nr. alt	370
Räumliche Abbildung	Fläche	Kartierung	03.09.2014
Anzahl Abschnitte	1	Fläche / Länge [m²/m]	22507,9678
		Breite (lineare Abb.) [m]	

Foto

Fotodatei 6240_370_030914_1.JPG
Bildbeschreibung k.A.
Aufnahmerichtung

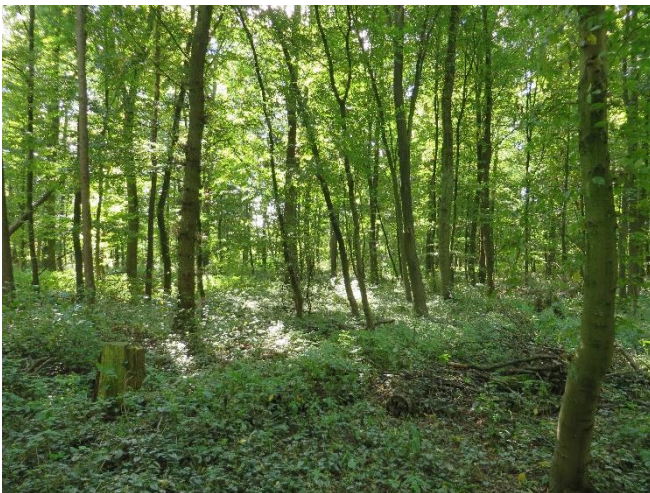


Fotodatei 6240_370_030914_2.JPG
Bildbeschreibung k.A.
Aufnahmerichtung



Foto

Fotodatei 6240_370_030914_3.JPG
Bildbeschreibung k.A.
Aufnahmerichtung



Fotodatei
Bildbeschreibung
Aufnahmerichtung

Erhebungsbogen

B

Projekt	Biotopkartierung Hamburg	Interne Nr.	84647
		DK5 DK5-GK	6240
Handlungsbedarf	Nein	DK5 - Name	Niendorf-Süd
Bearbeitung	WSU	Biotop-Nr. alt	370
Räumliche Abbildung	Fläche	Kartierung	03.09.2014
Anzahl Abschnitte	1	Fläche / Länge [m²/m]	22507,9678
		Breite (lineare Abb.) [m]	

Teilflächenbeschreibung

Teilflächentyp		Teilflächen-Nr.	1
Biototyp	Eichen-Hainbuchenwald feuchter bis nasser Standorte (2000)	Biototyp	WCF
- Zusatz		- gesetzl. Grundl.	
FFH-LRT	Subatlantischer oder mitteleuropäischer Stieleichenwald oder Hainbuchenwald (Carpinion betuli) [Stellario-Carpinetum]	FFH-LRT	9160
Beschreibung		Entw.potential LRT	
		Hauptfläche	Ja
		Flächenanteil	60 %
		FFH-Unters.Fläche	Nein
		Saatgutfläche	Nein

Weitere Angaben

Merkmal	Wert
Auswertung	
Gefährdung / Einflüsse	Gartenabfälle, Müll
Maßnahmen	Totholz im Wald belassen - 9.5 (Müll / Gartenabfälle beseitigen, Sukzession)

FFH-Bewertungen (BFN)

		Wert	AZ	Z
1	Lebensraumtyp			
3	Arteninventar , Gesamtbewertung, 1..n - Parameter mit Kriterien A/B/C			
4	Habitatstruktur , Gesamtbewertung, 1..n - Parameter mit Kriterien A/B/C			
5	Beeinträchtigungen , Gesamtbewertung, 1..n - Parameter mit Kriterien A/B/C			
Zustandsbewertung: AZ – Vorgabewert , Z – von AZ abweichend festgelegte Zustandsbewertung				
1	9160 (BFN) Subatlantischer oder mitteleuropäischer Stieleichenwald oder Hainbuchenwald (Carpinion betuli) [Stellario-Carpinetum]		B	
3	Arteninventar			A
4	Habitatstrukturen			B
5	Beeinträchtigungen			B

Zeigerwerte der Pflanzenartenliste (Auswertung)

Standort	Belichtung	schattig bis halbschattig	4,4	
Boden	Feuchte	mäßig feucht und wechselfeucht	5,9	
	Stickstoff (N)	mäßig stickstoffarm bis stickstoffreich	6,5	
Vegetation	Reaktion	neutral	6,7	
	Mahdverträglichkeit	schnittempfindlich (nur Herbstschnitt vertragend)	3,4	
	Zeigerwerte	Futterwert	fast wertloses Futter	1,1
	Wechselfeuchteanzeiger		1	
	Giftpflanzen		0	
	Überschw.anzeiger		3	

Erhebungsbogen

B

Projekt	Biotopkartierung Hamburg	Interne Nr.	84647
		DK5 DK5-GK	6240
Handlungsbedarf	Nein	DK5 - Name	Niendorf-Süd
Bearbeitung	WSU	Biotop-Nr. alt	370
Räumliche Abbildung	Fläche	Kartierung	03.09.2014
Anzahl Abschnitte	1	Fläche / Länge [m²/m]	22507,9678
		Breite (lineare Abb.) [m]	

Pflanzenartenliste

Gruppe / Pflanzenart	MS	M	W	Vs	St	PA	Ph	Sz	VS	V	G	cf	Rote Liste					
													§	HH	ND	SH	D	
Tracheobionta (Gefäßpflanzen)																		
Alliaria petiolata (Knoblauchsrauke)	7	z		K1														
Alnus glutinosa (Schwarz-Erle)	7	w		S														
Alnus glutinosa (Schwarz-Erle)	7	z		B1														
Betula pendula (Hänge-Birke)	7	w		B1														
Carex remota (Winkel-Segge)	7	w		K1														
Carex sylvatica (Wald-Segge)	7	z		K1												3		
Carpinus betulus (Hainbuche)	7	d		B2														
Carpinus betulus (Hainbuche)	7	w		B1														
Circaea lutetiana (Gewöhnliches Hexenkraut)	7	z		K1														
Crataegus monogyna (Eingrifflicher Weißdorn)	7	w		S														
Deschampsia cespitosa (Rasen-Schmiele)	7	w		K1														
Dryopteris filix-mas (Gewöhnlicher Wurmfarne)	7	w		K1														
Fagus sylvatica (Rotbuche)	7	w		B1														
Fagus sylvatica (Rotbuche)	7	w		B2														
Fagus sylvatica (Rotbuche)	7	w		K1														
Fagus sylvatica (Rotbuche)	7	w		S														
Festuca gigantea (Riesen-Schwingel)	7	w		K1														
Fraxinus excelsior (Gewöhnliche Esche)	7	z		K1														
Fraxinus excelsior (Gewöhnliche Esche)	7	w		B1														
Fraxinus excelsior (Gewöhnliche Esche)	7	z		S														
Galeobdolon argentatum (Garten Goldnessel)	7	h		K1														
Galeobdolon luteum (Echte Goldnessel)	7	w		K1												V		
Geranium robertianum (Stinkender Storchschnabel)	7	z		K1														
Geum urbanum (Echte Nelkenwurz)	7	z		K1														
Glechoma hederacea (Gundermann)	7	z		K1														
Hedera helix (Efeu)	7	z		K1														
Impatiens glandulifera (Drüsiges Springkraut)	7	w		K1														
Impatiens parviflora (Kleinblütiges Springkraut)	7	h		K1														
Larix kaempferi (Japanische Lärche)	7	w		B1														
Mercurialis perennis (Ausdauerndes Bingelkraut)	7	w		K1												3		
Milium effusum (Wald-Flattergras)	7	w		K1														
Prunus padus (Echte Traubenkirsche)	7	w		S														
Quercus robur (Stiel-Eiche)	7	h		B1														
Ribes rubrum (Rote Johannisbeere)	7	z		S														
Rubus idaeus (Himbeere)	7	z		K1														
Rumex sanguineus (Blut-Ampfer)	7	w		K1														
Sambucus nigra (Schwarzer Holunder)	7	w		S														
Stachys sylvatica (Wald-Ziest)	7	z		K1														
Tilia cordata (Winter-Linde)	7	w		S														
Urtica dioica (Große Brennessel)	7	z		K1														

Anzahl Rote Liste Arten

3

Anzahl Arten

33

MS: Mengensystem; M: Mengenangabe, W: Bewertung der Art (FFH-Monitoring), Vs: Vegetationsschicht, St: Status, PA: Autor Phänologie; Ph: Phänologie, Sz: Soziabilität, VS: Vitalitätssystem; V: Vitalität, G: Geschlecht, cf: unsichere Bestimmung, §: Schutz nach BNatSchG, HH: Rote Liste Hamburg, Nds: Rote Liste Niedersachsen, SH: Rote Liste Schleswig-Holstein, D: Rote Liste Deutschland

Erhebungsbogen

B

Projekt	Biotopkartierung Hamburg	Interne Nr.	84647
		DK5 DK5-GK	6240
Handlungsbedarf	Nein	DK5 - Name	Niendorf-Süd
Bearbeitung	WSU	Biotop-Nr. alt	370
Räumliche Abbildung	Fläche	Kartierung	03.09.2014
Anzahl Abschnitte	1	Fläche / Länge [m²/m]	22507,9678
		Breite (lineare Abb.) [m]	

Teilflächenbeschreibung

Teilflächentyp		Teilflächen-Nr.	2
Biotoptyp	Eichen-Hainbuchenwald mittlerer bis trockener Standorte (2000)	Biotoptyp	WCM
- Zusatz		- gesetzl. Grundl.	
FFH-LRT	Subatlantischer oder mitteleuropäischer Stieleichenwald oder Hainbuchenwald (Carpinion betuli) [Stellario-Carpinetum]	FFH-LRT	9160
Beschreibung		Entw.potential LRT	
		Hauptfläche	
		Flächenanteil	40 %
		FFH-Unters.Fläche	Nein
		Saatgutfläche	Nein

Weitere Angaben

Merkmal	Wert
Auswertung	
Gefährdung / Einflüsse	s.o.
Maßnahmen	s.o.

FFH-Bewertungen (BFN)

		Wert	AZ	Z
1	Lebensraumtyp			
3	Arteninventar , Gesamtbewertung, 1..n - Parameter mit Kriterien A/B/C			
4	Habitatstruktur , Gesamtbewertung, 1..n - Parameter mit Kriterien A/B/C			
5	Beeinträchtigungen , Gesamtbewertung, 1..n - Parameter mit Kriterien A/B/C			
	Zustandsbewertung: AZ – Vorgabewert , Z – von AZ abweichend festgelegte Zustandsbewertung			
1	9160 (BFN) Subatlantischer oder mitteleuropäischer Stieleichenwald oder Hainbuchenwald (Carpinion betuli) [Stellario-Carpinetum]		B	
3	Arteninventar			A
4	Habitatstrukturen			B
5	Beeinträchtigungen			B