

Erhebungsbogen

B

Projekt	Biotopkartierung Hamburg		Interne Nr.	84641
			DK5 DK5-GK	6240
Handlungsbedarf	Nein		DK5 - Name	Niendorf-Süd
Bearbeitung	WSU	Kopie	Biotop-Nr. alt	365
Räumliche Abbildung	Fläche	Nein	Kartierung	03.09.2014
Anzahl Abschnitte	1		Fläche / Länge [m²/m]	2127,7502
			Breite (lineare Abb.) [m]	

Gesetzlicher Schutz **_ kein gesetzl. Schutz kein gesetzlich geschütztes Biotop** **Schutz nur teilweise** **Nein**

Gesamtbewertung	6	Wertvoll
– Alter	5	Biotop mittleren Alters, 20 bis 50 Jahre
– Belastungsgrad	6	Flächenhaft geringe oder örtlich stärkere oder Vorbelastung mit deutlichem Einfluß
– Ökolog. Funktion	6	Hohe Bedeutung in einem Biotopkomplex, für den lokalen Biotopverbund oder als Puffer
– Seltenheit	6	Seltener Biotoptyp, ohne seltene oder bedrohte Pflges., ungesättigtes Artenspektrum, reliktsische RL-Arten

Bestandsbeschreibung

Dichter Waldbestand aus meist älteren Birken, Eschen, Ahorn sowie einzelnen Buchen und Eichen. Die Strauchschicht ist nur teilweise vorhanden und besteht vor allem aus Ahorn, etwas Vogelbeere und Schwarzem Holunder. Die Krautschicht enthält viel Spitzahorn. In der Krautschicht kommen Echte Nelkenwurz und etwas Goldnessel vor. Die Bäume haben durchschnittlich Stammdurchmesser von 30-40 cm. Bestand ist durch angrenzende Straße und viele Spazierwege recht stark belastet.

Vorkommen an Biotoptypen

1	TF	Typ	HF	F.Anteil
2	BTYP	Biotoptyp		- gesetzl. Grundl.
3	Zusatz	Zusatz zum Biotoptypen		
4	LRT	Lebensraumtyp		
1	1		Ja	100 %
2	WPB	Birken- und Espen-Pionier- oder Vorwald (2000)		
3	2	schwaches bis mittleres Baumholz, Brusthöhendurchmesser 13 - < 50 cm (2)		

Räumliche Lage

Lagebeschreibung	Wald, Straße, Wege		
Nachbarnutzung/en	Östlich der Ecke Bondenwald, Niendorfer Gehege		
Rechtswert (X)	562346	Hochwert (Y)	5941251
Bezirk	Eimsbüttel	Naturraum	Geestplatten westlich der Alster (696.01)
Stadtteil (OT-Nr.)	Niendorf (318)	Gemarkung	Niendorf (307)
Digitaler Grünplan	<input type="checkbox"/> Hafengesamtgebiet	<input type="checkbox"/> Ramsargebiet	<input type="checkbox"/> EG-Vogelschutzgeb.
Ausgleichsflächen NSG / ND / LSG	<input type="checkbox"/> Biosphärenreservat	<input type="checkbox"/> Nationalpark	<input type="checkbox"/>
FFH-GEBIET	LSG Schnelsen, Niendorf, Lokstedt, Eidelstedt und Stellingen [HH-2036 / Anteil: 100%]		
Wasserschutzgebiet			

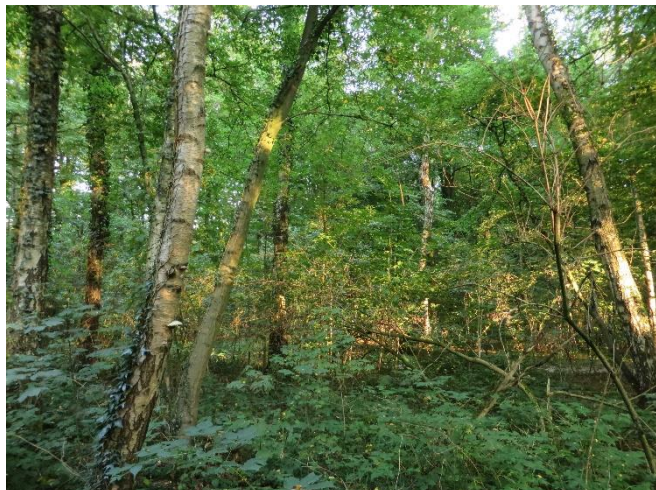
Erhebungsbogen

B

Projekt	Biotopkartierung Hamburg		Interne Nr.	84641
			DK5 DK5-GK	6240
Handlungsbedarf	Nein		DK5 - Name	Niendorf-Süd
Bearbeitung	WSU	Kopie	Biotop-Nr. alt	365
Räumliche Abbildung	Fläche	Nein	Kartierung	03.09.2014
Anzahl Abschnitte	1		Fläche / Länge [m²/m]	2127,7502
			Breite (lineare Abb.) [m]	

Foto

Fotodatei	6240_365_030914_1.JPG	Fotodatei	
Bildbeschreibung	k.A.	Bildbeschreibung	
Aufnahmerichtung		Aufnahmerichtung	



Teilflächenbeschreibung

Teilflächentyp		Teilflächen-Nr.	1
Biotoptyp	Birken- und Espen-Pionier- oder Vorwald (2000)	Biotoptyp	WPB
- Zusatz	schwaches bis mittleres Baumholz, Brusthöhendurchmesser 13 - < 50 cm (2)	- gesetzl. Grundl.	
FFH-LRT		FFH-LRT	
Beschreibung		Entw.potential LRT	Ja
		Hauptfläche	100 %
		Flächenanteil	Nein
		FFH-Unters.Fläche	Nein
		Saatgutfläche	Nein

Weitere Angaben

Merkmal	Wert
Auswertung	
Gefährdung / Einflüsse	Freizeitnutzung, Eutrophierung
Maßnahmen	Besucherlenkung, Natürliche Entwicklung (Sukzession) zulassen

Erhebungsbogen

B

Projekt	Biotopkartierung Hamburg		Interne Nr.	84641
			DK5 DK5-GK	6240
Handlungsbedarf	Nein		DK5 - Name	Niendorf-Süd
Bearbeitung	WSU	Kopie	Biotop-Nr. alt	365
Räumliche Abbildung	Fläche	Nein	Kartierung	03.09.2014
Anzahl Abschnitte	1		Fläche / Länge [m²/m]	2127,7502
			Breite (lineare Abb.) [m]	

Zeigerwerte der Pflanzenartenliste (Auswertung)

Standort	Belichtung	halbschattig	4,9
Boden	Feuchte	frisch und mäßig frisch	5
	Stickstoff (N)	mäßig stickstoffarm bis stickstoffreich	6,3
	Reaktion	mäßig sauer	4,7
Vegetation	Mahdverträglichkeit	nicht völlig schnittunverträglich aber sehr schnittempfindlich	1,8
Zeigerwerte	Futterwert		
	Wechselfeuchteanzeiger		0
	Giftpflanzen		0
	Überschw.anzeiger		0

Pflanzenartenliste

Gruppe / Pflanzenart	MS	M	W	Vs	St	PA	Ph	Sz	VS	V	G	cf	§	Rote Liste			
														HH	ND	SH	D
Tracheobionta (Gefäßpflanzen)																	
Acer platanoides (Spitz-Ahorn)	7	h		K1													
Acer platanoides (Spitz-Ahorn)	7	w		B1													
Acer platanoides (Spitz-Ahorn)	7	w		S													
Acer pseudoplatanus (Berg-Ahorn)	7	w		K1													
Acer pseudoplatanus (Berg-Ahorn)	7	w		S													
Betula pendula (Hänge-Birke)	7	h		B1													
Carpinus betulus (Hainbuche)	7	w		B1													
Carpinus betulus (Hainbuche)	7	w		B2													
Carpinus betulus (Hainbuche)	7	w		K1													
Crataegus monogyna (Eingrifflicher Weißdorn)	7	w		S													
Dryopteris carthusiana (Dorniger Wurmfarne)	7	w		K1													
Dryopteris filix-mas (Gewöhnlicher Wurmfarne)	7	w		K1													
Fagus sylvatica (Rotbuche)	7	w		B1													
Fagus sylvatica (Rotbuche)	7	w		K1													
Fagus sylvatica (Rotbuche)	7	z		B2													
Hedera helix (Efeu)	7	z		K1													
Milium effusum (Wald-Flattergras)	7	z		K1													
Oxalis acetosella (Wald-Sauerklee)	7	z		K1													
Quercus robur (Stiel-Eiche)	7	w		B1													
Sambucus nigra (Schwarzer Holunder)	7	z		S													
Sorbus aucuparia (Eberesche)	7	w		S													
Anzahl Rote Liste Arten																	
Anzahl Arten														14			

MS: Mengensystem; M: Mengenangabe, W: Bewertung der Art (FFH-Monitoring), Vs: Vegetationsschicht, St: Status, PA: Autor Phänologie; Ph: Phänologie, Sz: Soziabilität, VS: Vitalitätssystem; V: Vitalität, G: Geschlecht, cf: unsichere Bestimmung, §: Schutz nach BNatSchG, HH: Rote Liste Hamburg, Nds: Rote Liste Niedersachsen, SH: Rote Liste Schleswig-Holstein, D: Rote Liste Deutschland