

Erhebungsbogen

B

| | | | |
|----------------------------|--------------------------|---|------------------|
| Projekt | Biotopkartierung Hamburg | Interne Nr. | 24092 |
| | | DK5 DK5-GK | 6240 6242 |
| Handlungsbedarf | Nein | DK5 - Name | Niendorf-Süd |
| Bearbeitung | MAU | Biotop-Nr. alt | 32 60 |
| Räumliche Abbildung | Fläche | Kartierung | 24.08.1998 |
| Anzahl Abschnitte | 2 | Fläche / Länge [m²/m] | 2842,0796 |
| | | Breite (lineare Abb.) [m] | |

Gesetzlicher Schutz **_ kein gesetzl. Schutz kein gesetzlich geschütztes Biotop** **Schutz nur teilweise** **Nein**

| | | |
|---------------------------|---|--|
| Gesamtbewertung | 5 | Noch wertvoll, gut entwicklungsfähig |
| – Alter | 5 | Biotop mittleren Alters, 20 bis 50 Jahre |
| – Belastungsgrad | 5 | Flächenhaft mittlere oder örtlich starke Belastung |
| – Ökolog. Funktion | 6 | Hohe Bedeutung in einem Biotopkomplex, für den lokalen Biotopverbund oder als Puffer |
| – Seltenheit | 5 | Seltener Biotoptyp, floristisch stark verarmt, ohne seltener Pflges. od. verbr. artenreicher Biotoptyp |

Bestandsbeschreibung

Ruderalisierte Brachflächen (Teilfläche 1) auf neu angelegten, aber noch nicht genutzten Kleingartenparzellen. Die hohe Gras-Krautflur wird von Acker-Kratzdistel und Wiesen-Lieschgras dominiert mit eingestreuter Rasen-Schmiele, Hahnenfuß, Weißklee, Wicke, Goldrute, Honiggras und Spitz-Wegerich.

Die Flächen sind sehr nährstoffreich und z.T. etwas feucht.

Weiter nördlich grenzt eine brachliegende Fläche an, die mittlerweile von einem dichten Grau-Weidengebüsch (Teilfläche 2) eingenommen wird. Randlich wurden einige Ziersträucher gepflanzt.

Vorkommen an Biotoptypen

| 1 | TF | Typ | HF | F.Anteil |
|---|--------|--|----|--------------------|
| 2 | BTYP | Biotoptyp | | - gesetzl. Grundl. |
| 3 | Zusatz | Zusatz zum Biotoptypen | | |
| 4 | LRT | Lebensraumtyp | | |
| 1 | 1 | | Ja | 80 % |
| 2 | AKF | Halbruderale Gras- und Staudenflur feuchter Standorte (2000) | | |
| 1 | 2 | | | 20 % |
| 2 | HRS | Sonstiges Sukzessionsgebüsch (2000) | | |

Räumliche Lage

| | | | |
|---|--|--|--|
| Lagebeschreibung | südlich Kobenbusch in der Kleingartenanlage | | |
| Nachbarnutzung/en | Kleingarten Wohngebiet | | |
| Rechtswert (X) | 562711 | Hochwert (Y) | 5940440 |
| Bezirk | Eimsbüttel | Naturraum | Geestplatten westlich der Alster (696.01) |
| Stadtteil (OT-Nr.) | Niendorf (318) | Gemarkung | Lokstedt (306) |
| Digitaler Grünplan | <input checked="" type="checkbox"/> Hafengesamtgebiet | <input type="checkbox"/> Ramsargebiet | <input type="checkbox"/> EG-Vogelschutzgeb. |
| Ausgleichsflächen NSG / ND / LSG | <input type="checkbox"/> Biosphärenreservat | <input type="checkbox"/> Nationalpark | <input type="checkbox"/> |
| FFH-GEBIET | | | |
| Wasserschutzgebiet | | | |

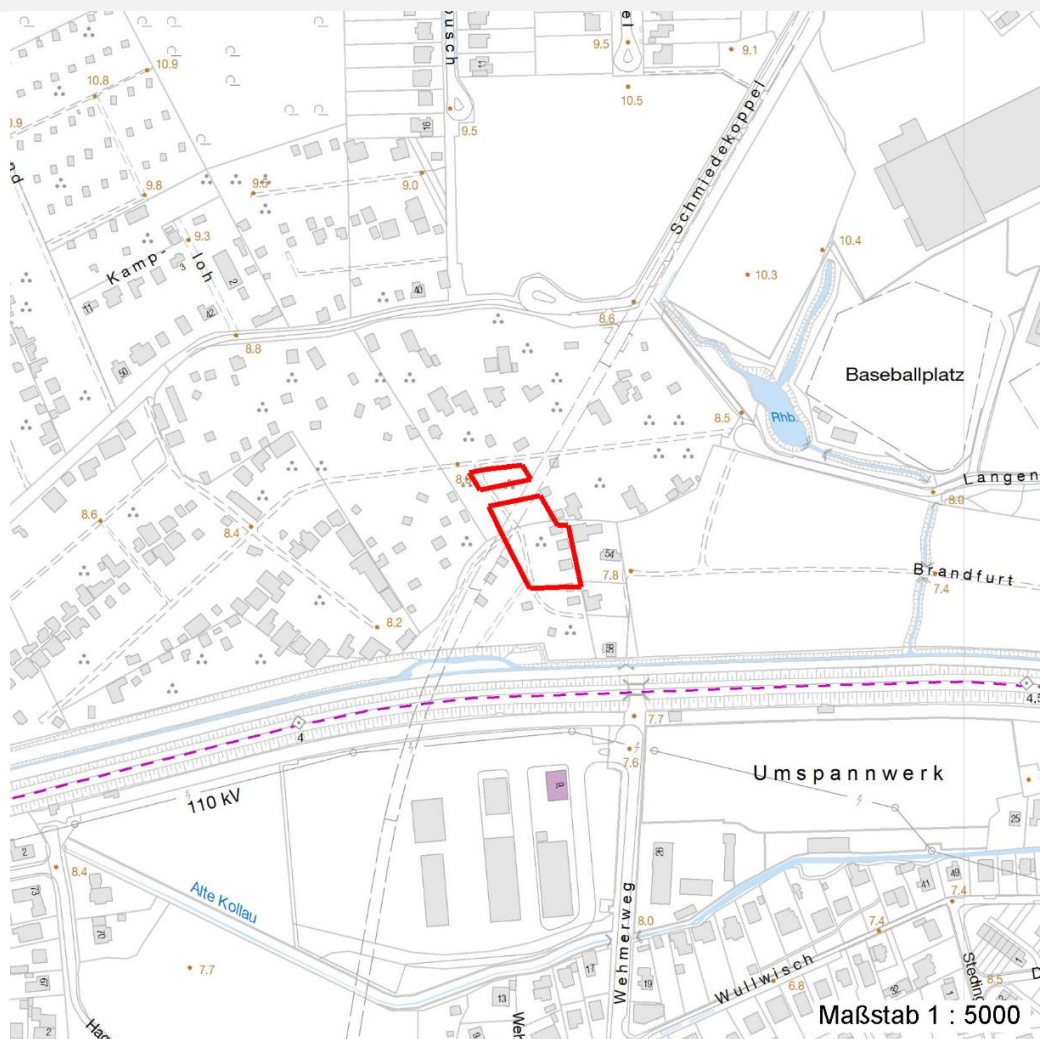
Erhebungsbogen

B

| | | | |
|----------------------------|--------------------------|---|--------------|
| Projekt | Biotopkartierung Hamburg | Interne Nr. | 24092 |
| | | DK5 DK5-GK | 6240 6242 |
| | | DK5 - Name | Niendorf-Süd |
| Handlungsbedarf | Nein | Biotop-Nr. alt | 32 60 |
| Bearbeitung | MAU | Kartierung | 24.08.1998 |
| Räumliche Abbildung | Fläche | Fläche / Länge [m²/m] | 2842,0796 |
| Anzahl Abschnitte | 2 | Breite (lineare Abb.) [m] | |

Räumliche Lage

Karte



Weitere Erhebungsbögen

| Interne Nr. | Interne Nr. Zuordnung | DK5 | Biotop-Nr. | Kartierung | Zuordnung | DK5 (GK) | Biotop-Nr. (alt) |
|-------------|-----------------------|------|------------|------------|-----------|----------|------------------|
| 24092 | 23860 | 6240 | 87 | 16.10.2006 | N | 6242 | 10019 |

Zuordnung: N = nachfolgende Kartierung, K = weitere Kartierungen (zeitlich vorher oder nachher)

Foto

| Interne Nr. | Index | Dateiname | Aufnahmerichtung |
|-------------|-------|----------------------|------------------|
| 45890 | 0 | 6240_32_240898_1.JPG | N |

Weitere Angaben

| Merkmal | Wert |
|------------------------|------------------------------------|
| Auswertung | |
| Gefährdung / Einflüsse | zukünftige Nutzung als Kleingärten |
| Wertgesichtspunkte | Reich an Kleinstrukturen |

Erhebungsbogen

B

| | | | |
|----------------------------|--------------------------|---|------------------|
| Projekt | Biotopkartierung Hamburg | Interne Nr. | 24092 |
| | | DK5 DK5-GK | 6240 6242 |
| Handlungsbedarf | Nein | DK5 - Name | Niendorf-Süd |
| Bearbeitung | MAU | Biotop-Nr. alt | 32 60 |
| Räumliche Abbildung | Fläche | Kartierung | 24.08.1998 |
| Anzahl Abschnitte | 2 | Fläche / Länge [m²/m] | 2842,0796 |
| | | Breite (lineare Abb.) [m] | |

Weitere Angaben

| Merkmal | Wert |
|----------------------------------|---|
| zoologisch bedeutsame Strukturen | Wichtige ökologische Ausgleichsfläche innerhalb eines ausgedehnten Kleingartengebietes Blütenreiche Fluren |
| Bedeutung für Tiergruppe | hohe Krautflur Heuschrecken Insekten, allgemein Tagfalter |
| Maßnahmen | Natürliche Entwicklung (Sukzession) zulassen |

Foto

| | | |
|-------------------------|----------------------------------|-------------------------|
| Fotodatei | 6240_32_240898_1.JPG | Fotodatei |
| Bildbeschreibung | Brache mit aufkommenden Gehölzen | Bildbeschreibung |
| Aufnahmerichtung | N | Aufnahmerichtung |



Teilflächenbeschreibung

| | | | |
|-----------------------|--|---------------------------|------|
| Teilflächentyp | Halbruderale Gras- und Staudenflur feuchter Standorte (2000) | Teilflächen-Nr. | 1 |
| Biotoptyp | | Biotoptyp | AKF |
| - Zusatz | | - gesetzl. Grundl. | |
| FFH-LRT | | FFH-LRT | |
| Beschreibung | | Entw.potential LRT | |
| | | Hauptfläche | Ja |
| | | Flächenanteil | 80 % |
| | | FFH-Unters.Fläche | Nein |
| | | Saatgutfläche | Nein |

| | | | | | |
|----------------------------|--------------------------|--------------|---|--------------|------|
| Projekt | Biotopkartierung Hamburg | | Interne Nr. | 24092 | |
| | | | DK5 DK5-GK | 6240 | 6242 |
| Handlungsbedarf | Nein | | DK5 - Name | Niendorf-Süd | |
| Bearbeitung | MAU | Kopie | Biotop-Nr. alt | 32 | 60 |
| Räumliche Abbildung | Fläche | Nein | Kartierung | 24.08.1998 | |
| Anzahl Abschnitte | 2 | | Fläche / Länge [m²/m] | 2842,0796 | |
| | | | Breite (lineare Abb.) [m] | | |

Weitere Angaben

| Merkmal | Wert |
|---------------------------|------------------------------|
| Boden | |
| Feuchte | 5 - frisch und mäßig frisch |
| Stickstoffgehalt | 7 - stickstoffreich |
| Standort, Relief | |
| Neigung - Gelände | N0 - nicht geneigt (<2 %) |
| Ausrichtung | FL - flach, keine Exposition |
| Belichtung | 8 - sonnig |
| Luft | keine Besonderheiten |
| Veg. - Deckg./Ant. | |
| Gesamt | 100 % |
| 1. Krautschicht | 100 % |

Zeigerwerte der Pflanzenartenliste (Auswertung)

| | | | |
|--------------------|-------------------------------|--|-----|
| Standort | Belichtung | halbsonnig | 7,2 |
| Boden | Feuchte | mäßig feucht und wechselfeucht | 5,9 |
| | Stickstoff (N) | stickstoffreich | 6,5 |
| | Reaktion | schwach sauer | 6 |
| Vegetation | Mahdverträglichkeit | mäßig bis gut schnittverträglich (erster Schnitt nicht vor Mitte Juni) | 6,2 |
| Zeigerwerte | Futterwert | mäßige Futterqualität | 4 |
| | Wechselfeuchteanzeiger | | 2 |
| | Giftpflanzen | | 0 |
| | Überschw.anzeiger | | 0 |

Pflanzenartenliste

| Gruppe / Pflanzenart | MS | M | W | Vs | St | PA | Ph | Sz | VS | V | G | cf | § | Rote Liste | | | |
|---|----|---|---|----|----|----|----|----|----|---|---|----|---|------------|----|----|---|
| | | | | | | | | | | | | | | HH | ND | SH | D |
| Tracheobionta (Gefäßpflanzen) | | | | | | | | | | | | | | | | | |
| Calystegia sepium (Zaun-Winde) | 7 | z | | - | | | | | | | | | | | | | |
| Cerastium holosteoides (Gewöhnliches Hornkraut) | 7 | z | | - | | | | | | | | | | | | | |
| Cirsium arvense (Acker-Kratzdistel) | 7 | d | | - | | | | | | | | | | | | | |
| Deschampsia cespitosa (Rasen-Schmiele) | 7 | h | | - | | | | | | | | | | | | | |
| Epilobium spec. (Weidenröschen) | 7 | w | | - | | | | | | | | | | | | | |
| Holcus lanatus (Wolliges Honiggras) | 7 | z | | - | | | | | | | | | | | | | |
| Phleum pratense (Wiesen-Lieschgras) | 7 | h | | - | | | | | | | | | | | | | |
| Plantago major (Breit-Wegerich) | 7 | z | | - | | | | | | | | | | | | | |
| Ranunculus repens (Kriechender Hahnenfuß) | 7 | h | | - | | | | | | | | | | | | | |
| Rumex obtusifolius (Stumpflättriger Ampfer) | 7 | h | | - | | | | | | | | | | | | | |
| Solidago gigantea (Riesen-Goldrute) | 7 | w | | - | | | | | | | | | | | | | |
| Stellaria graminea (Gras-Sternmiere) | 7 | z | | - | | | | | | | | | | | | | |
| Trifolium repens (Weiß-Klee) | 7 | h | | - | | | | | | | | | | | | | |
| Urtica dioica (Große Brennessel) | 7 | z | | - | | | | | | | | | | | | | |

Erhebungsbogen

B

| | | | | | |
|----------------------------|--------------------------|--------------|---|--------------|------|
| Projekt | Biotopkartierung Hamburg | | Interne Nr. | 24092 | |
| | | | DK5 DK5-GK | 6240 | 6242 |
| Handlungsbedarf | Nein | | DK5 - Name | Niendorf-Süd | |
| Bearbeitung | MAU | Kopie | Biotop-Nr. alt | 32 | 60 |
| Räumliche Abbildung | Fläche | Nein | Kartierung | 24.08.1998 | |
| Anzahl Abschnitte | 2 | | Fläche / Länge [m²/m] | 2842,0796 | |
| | | | Breite (lineare Abb.) [m] | | |

Pflanzenartenliste

| Gruppe / Pflanzenart | MS | M | W | Vs | St | PA | Ph | Sz | VS | V | G | cf | § | Rote Liste | | | |
|--------------------------------|----|---|---|----|----|----|----|----|----|---|---|----|---|------------|----|----|---|
| | | | | | | | | | | | | | | HH | ND | SH | D |
| Anzahl Rote Liste Arten | | | | | | | | | | | | | | | | | |
| Anzahl Arten | | | | | | | | | | | | | | 14 | | | |

MS: Mengensystem; M: Mengenangabe, W: Bewertung der Art (FFH-Monitoring), Vs: Vegetationsschicht, St: Status, PA: Autor Phänologie; Ph: Phänologie, Sz: Soziabilität, VS: Vitalitätssystem; V: Vitalität, G: Geschlecht, cf: unsichere Bestimmung, §: Schutz nach BNatSchG, HH: Rote Liste Hamburg, Nds: Rote Liste Niedersachsen, SH: Rote Liste Schleswig-Holstein, D: Rote Liste Deutschland

Teilflächenbeschreibung

| | | | |
|-----------------------|-------------------------------------|---------------------------|------|
| Teilflächentyp | | Teilflächen-Nr. | 2 |
| Biotoptyp | Sonstiges Sukzessionsgebüsch (2000) | Biotoptyp | HRS |
| - Zusatz | | - gesetzl. Grundl. | |
| FFH-LRT | | FFH-LRT | |
| Beschreibung | | Entw.potential LRT | |
| | | Hauptfläche | |
| | | Flächenanteil | 20 % |
| | | FFH-Unters.Fläche | Nein |
| | | Saatgutfläche | Nein |

Weitere Angaben

| Merkmal | Wert |
|---------------------------|------------------------------|
| Boden | |
| Feuchte | 5 - frisch und mäßig frisch |
| Stickstoffgehalt | 7 - stickstoffreich |
| Standort, Relief | |
| Neigung - Gelände | N0 - nicht geneigt (<2 %) |
| Ausrichtung | FL - flach, keine Exposition |
| Belichtung | 8 - sonnig |
| Luft | keine Besonderheiten |
| Veg. - Deckg./Ant. | |
| Gesamt | 100 % |
| Strauchschicht | 100 % |

Zeigerwerte der Pflanzenartenliste (Auswertung)

| | | | |
|--------------------|-------------------------------|--|---|
| Standort | Belichtung | halbsonnig | 7 |
| Boden | Feuchte | sehr naß | 9 |
| | Stickstoff (N) | mäßig bis stickstoffarm | 4 |
| | Reaktion | mäßig sauer | 5 |
| Vegetation | Mahdverträglichkeit | nicht völlig schnittunverträglich aber sehr schnittempfindlich | 2 |
| Zeigerwerte | Futterwert | | |
| | Wechselfeuchteanzeiger | | 1 |
| | Giftpflanzen | | 0 |
| | Überschw.anzeiger | | 0 |

Erhebungsbogen

B

| | | | |
|----------------------------|--------------------------|---|------------------|
| Projekt | Biotopkartierung Hamburg | Interne Nr. | 24092 |
| | | DK5 DK5-GK | 6240 6242 |
| Handlungsbedarf | Nein | DK5 - Name | Niendorf-Süd |
| Bearbeitung | MAU | Biotop-Nr. alt | 32 60 |
| Räumliche Abbildung | Fläche | Kartierung | 24.08.1998 |
| Anzahl Abschnitte | 2 | Fläche / Länge [m²/m] | 2842,0796 |
| | | Breite (lineare Abb.) [m] | |

Pflanzenartenliste

| Gruppe / Pflanzenart | MS | M | W | Vs | St | PA | Ph | Sz | VS | V | G | cf | Rote Liste | | | | | |
|--------------------------------------|----|---|---|----|----|----|----|----|----|---|---|----|------------|----|----|----|---|---|
| | | | | | | | | | | | | | § | HH | ND | SH | D | |
| Tracheobionta (Gefäßpflanzen) | | | | | | | | | | | | | | | | | | |
| Acer spec. (Ahorn) | 7 | w | | - | | | | | | | | | | | | | | |
| Salix cinerea (Grau-Weide) | 7 | w | | - | | | | | | | | | | | | | | |
| Anzahl Rote Liste Arten | | | | | | | | | | | | | | | | | | |
| Anzahl Arten | | | | | | | | | | | | | | | | | | 2 |

MS: Mengensystem; M: Mengenangabe, W: Bewertung der Art (FFH-Monitoring), Vs: Vegetationsschicht, St: Status, PA: Autor Phänologie; Ph: Phänologie, Sz: Soziabilität, VS: Vitalitätssystem; V: Vitalität, G: Geschlecht, cf: unsichere Bestimmung, §: Schutz nach BNatSchG, HH: Rote Liste Hamburg, Nds: Rote Liste Niedersachsen, SH: Rote Liste Schleswig-Holstein, D: Rote Liste Deutschland