

# Erhebungsbogen

**B**

<b>Projekt</b>	Biotopkartierung Hamburg	<b>Interne Nr.</b>	24100
		<b>DK5   DK5-GK</b>	<b>6240</b> 6242
<b>Handlungsbedarf</b>	Nein	<b>DK5 - Name</b>	Niendorf-Süd
<b>Bearbeitung</b>	MAU	<b>Biotop-Nr.   alt</b>	<b>31</b> 59
<b>Räumliche Abbildung</b>	Fläche	<b>Kartierung</b>	20.08.1998
<b>Anzahl Abschnitte</b>	1	<b>Fläche / Länge [m<sup>2</sup>/m]</b>	2567,8502
		<b>Breite (lineare Abb.) [m]</b>	

**Gesetzlicher Schutz**      **\_ kein gesetzl. Schutz kein gesetzlich geschütztes Biotop**      **Schutz nur teilweise**      **Nein**

<b>Gesamtbewertung</b>	6	Wertvoll
– <b>Alter</b>	7	Biotop hohen Alters, 100 bis 200 Jahre
– <b>Belastungsgrad</b>	5	Flächenhaft mittlere oder örtlich starke Belastung
– <b>Ökolog. Funktion</b>	6	Hohe Bedeutung in einem Biotopkomplex, für den lokalen Biotopverbund oder als Puffer
– <b>Seltenheit</b>	6	Seltener Biotoptyp, ohne seltene oder bedrohte Pflges., ungesättigtes Artenspektrum, reliktsche RL-Arten

## Bestandsbeschreibung

Alte Gartenbrache mit alten z.T. absterbenden Apfelbäumen sowie dichtem Wuchs von Hasel, Hainbuche und Weißdorn. Im Unterwuchs hat sich eine dichte Krautschicht aus vorherrschendem Giersch, Brennessel und Kleinblütigem Springkraut entwickelt. Stellenweise dominiert auch Gundermann im Unterwuchs. Am südlichen Rand der Fläche kommt vermehrt Riesen-Bärenklau vor, während im Westen einige alte Hybrid-Pappeln stehen. Im Norden wird die Fläche von einer Reihe mehrstämmiger Hainbuchen und Haseln begrenzt.

Kartierung 2006: Die Fläche wurde in die angrenzende Kleingartenanlage einbezogen.  
27.10.2006, Michael Schöne

## Vorkommen an Biotoptypen

1	TF	Typ	HF	F.Anteil
2	BTYP	Biotoptyp	- gesetzl. Grundl.	
3	Zusatz	Zusatz zum Biotoptypen		
4	LRT	Lebensraumtyp		
1	1		Ja	95 %
2	EH	Hausgarten (2000)		
3	b	Brache, keine Nutzung (b)		
1	2			5 %
2	HEA	Baumreihe, Allee (2000)		

## Räumliche Lage

<b>Lagebeschreibung</b>	beim Kleingartenverein am Deelwisch		
<b>Nachbarnutzung/en</b>	Kleingarten, Wohnsiedlung		
<b>Rechtswert (X)</b>	562094	<b>Hochwert (Y)</b>	5940091
<b>Bezirk</b>	Eimsbüttel	<b>Naturraum</b>	Geestplatten westlich der Alster (696.01)
<b>Stadtteil (OT-Nr.)</b>	Lokstedt (317)	<b>Gemarkung</b>	Lokstedt (306)
<b>Digitaler Grünplan</b>	<input checked="" type="checkbox"/> <b>Hafengesamtgebiet</b>	<input type="checkbox"/> <b>Ramsargebiet</b>	<input type="checkbox"/> <b>EG-Vogelschutzgeb.</b>
<b>Ausgleichsflächen</b>	<input type="checkbox"/> <b>Biosphärenreservat</b>	<input type="checkbox"/> <b>Nationalpark</b>	
<b>NSG / ND / LSG</b>	LSG Schnelsen, Niendorf, Lokstedt, Eidelstedt und Stellingen [ HH-2036 / Anteil: 98% ]		
<b>FFH-GEBIET</b>			
<b>Wasserschutzgebiet</b>	Planungsraum Stellingen-Süd (geplant) [ 3 / Anteil: 100% ]		

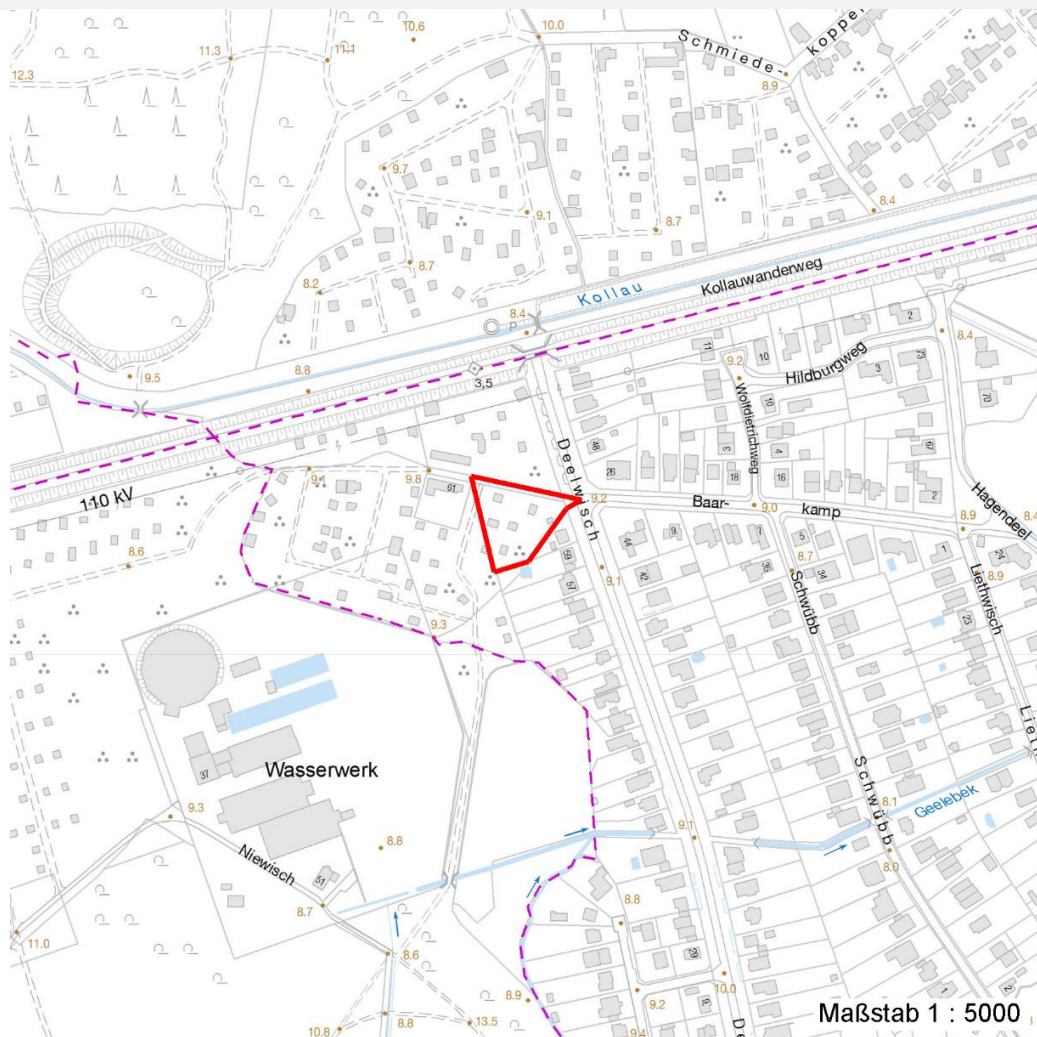
# Erhebungsbogen

**B**

<b>Projekt</b>	Biotopkartierung Hamburg	<b>Interne Nr.</b>	24100
		<b>DK5   DK5-GK</b>	6240 6242
		<b>DK5 - Name</b>	Niendorf-Süd
<b>Handlungsbedarf</b>	Nein	<b>Biotop-Nr.   alt</b>	31 59
<b>Bearbeitung</b>	MAU	<b>Kartierung</b>	20.08.1998
<b>Räumliche Abbildung</b>	Fläche	<b>Fläche / Länge [m<sup>2</sup>/m]</b>	2567,8502
<b>Anzahl Abschnitte</b>	1	<b>Breite (lineare Abb.) [m]</b>	

## Räumliche Lage

### Karte



## Weitere Erhebungsbögen

Interne Nr.	Interne Nr. Zuordnung	DK5	Biotop-Nr.	Kartierung	Zuordnung	DK5 (GK)	Biotop-Nr. (alt)
24100	23944	6240	147	16.10.2006	N	6242	10083
24100	84592	6240	335	23.10.2014	N	6242	10083
24100	111790	6240	434	02.08.2018	N	6242	10083

Zuordnung: N = nachfolgende Kartierung, K = weitere Kartierungen (zeitlich vorher oder nachher)

## Foto

Interne Nr.	Index	Dateiname	Aufnahmerichtung
45892	0	6240_31_200898_1.JPG	S

## Weitere Angaben

Merkmal	Wert
---------	------

## Auswertung

08.04.2020

# Erhebungsbogen

**B**

<b>Projekt</b>	Biotopkartierung Hamburg	<b>Interne Nr.</b>	24100
		<b>DK5   DK5-GK</b>	<b>6240</b> 6242
<b>Handlungsbedarf</b>	Nein	<b>DK5 - Name</b>	Niendorf-Süd
<b>Bearbeitung</b>	MAU	<b>Biotop-Nr.   alt</b>	<b>31</b> 59
<b>Räumliche Abbildung</b>	Fläche	<b>Kartierung</b>	20.08.1998
<b>Anzahl Abschnitte</b>	1	<b>Fläche / Länge [m<sup>2</sup>/m]</b>	2567,8502
		<b>Breite (lineare Abb.) [m]</b>	

## Weitere Angaben

Merkmal	Wert
Gefährdung / Einflüsse	Gartenabfälle, die von den Kleingärtnern über den Zaun geworfen werden.
Wertgesichtspunkte	Reich an Kleinstrukturen alte Obstbäume verwilderte Gartenbrache wertvoller Rückzugsraum
zoologisch bedeutsame Strukturen	dichtes Gebüsch alte Apfelbäume
Bedeutung für Tiergruppe	Insekten, allgemein Vögel
Maßnahmen	Natürliche Entwicklung (Sukzession) zulassen

## Foto

<b>Fotodatei</b>	6240_31_200898_1.JPG	<b>Fotodatei</b>
<b>Bildbeschreibung</b>	Gartenbrache mit Gehölzen	<b>Bildbeschreibung</b>
<b>Aufnahmerichtung</b>	S	<b>Aufnahmerichtung</b>



## Teilflächenbeschreibung

<b>Teilflächentyp</b>		<b>Teilflächen-Nr.</b>	1
<b>Biotoptyp</b>	Hausgarten (2000)	<b>Biotoptyp</b>	EH
- <b>Zusatz</b>	Brache, keine Nutzung (b)	- <b>gesetzl. Grundl.</b>	
<b>FFH-LRT</b>		<b>FFH-LRT</b>	
<b>Beschreibung</b>		<b>Entw.potential LRT</b>	
		<b>Hauptfläche</b>	Ja
		<b>Flächenanteil</b>	95 %
		<b>FFH-Unters.Fläche</b>	Nein
		<b>Saatgutfläche</b>	Nein

# Erhebungsbogen

**B**

<b>Projekt</b>	Biotopkartierung Hamburg		<b>Interne Nr.</b>	24100	
			<b>DK5   DK5-GK</b>	<b>6240</b>	6242
<b>Handlungsbedarf</b>	Nein		<b>DK5 - Name</b>	Niendorf-Süd	
<b>Bearbeitung</b>	MAU	<b>Kopie</b>	Nein	<b>Biotop-Nr.   alt</b>	<b>31</b> 59
<b>Räumliche Abbildung</b>	Fläche		<b>Kartierung</b>	20.08.1998	
<b>Anzahl Abschnitte</b>	1		<b>Fläche / Länge [m<sup>2</sup>/m]</b>	2567,8502	
			<b>Breite (lineare Abb.) [m]</b>		

## Weitere Angaben

Merkmal	Wert
<b>Boden</b>	
Feuchte	5 - frisch und mäßig frisch
Stickstoffgehalt	7 - stickstoffreich
<b>Standort, Relief</b>	
Neigung - Gelände	N0 - nicht geneigt (<2 %)
Ausrichtung	FL - flach, keine Exposition
Belichtung	5 - halbschattig
Luft	keine Besonderheiten
<b>Veg. - Deckg./Ant.</b>	
Gesamt	98 %
1. Baumschicht	20 %
2. Baumschicht	80 %
Strauchschicht	30 %
1. Krautschicht	80 %

## Zeigerwerte der Pflanzenartenliste (Auswertung)

<b>Standort</b>	<b>Belichtung</b>	halbschattig	5,1
<b>Boden</b>	<b>Feuchte</b>	mäßig feucht und wechselfeucht	5,8
	<b>Stickstoff (N)</b>	sehr stickstoffreich	7,6
	<b>Reaktion</b>	neutral	7
<b>Vegetation</b>	<b>Mahdverträglichkeit</b>	schnittempfindlich bis mäßig schnittverträglich	4,3
<b>Zeigerwerte</b>	<b>Futterwert</b>	sehr geringwertiges Futter	2
	<b>Wechselfeuchteanzeiger</b>		0
	<b>Giftpflanzen</b>		0
	<b>Überschw.anzeiger</b>		0

## Pflanzenartenliste

Gruppe / Pflanzenart	MS	M	W	Vs	St	PA	Ph	Sz	VS	V	G	cf	Rote Liste					
													§	HH	ND	SH	D	
<b>Tracheobionta (Gefäßpflanzen)</b>																		
Aegopodium podagraria (Giersch)	7	d		-														
Carpinus betulus (Hainbuche)	7	h		-														
Cornus alba (Weißer (Tartarischer) Hartriegel)	7	w		-														
Corylus avellana (Haselnuss)	7	h		-														
Crataegus monogyna (Eingrifflicher Weißdorn)	7	w		-														
Heraclium mantegazzianum (Riesen-Bärenklau)	7	z		-														
Impatiens parviflora (Kleinblütiges Springkraut)	7	h		-														
Malus domestica (Kultur-Apfel)	7	h		-														
Populus x canadensis (Hybrid-Pappel)	7	z		-														
Rubus fruticosus agg. (Artengruppe Echte Brombeere)	7	z		-														
Urtica dioica (Große Brennessel)	7	d		-														

# Erhebungsbogen

**B**

<b>Projekt</b>	Biotopkartierung Hamburg	<b>Interne Nr.</b>	24100
		<b>DK5   DK5-GK</b>	<b>6240</b> 6242
<b>Handlungsbedarf</b>	Nein	<b>DK5 - Name</b>	Niendorf-Süd
<b>Bearbeitung</b>	MAU	<b>Biotop-Nr.   alt</b>	<b>31</b> 59
<b>Räumliche Abbildung</b>	Fläche	<b>Kartierung</b>	20.08.1998
<b>Anzahl Abschnitte</b>	1	<b>Fläche / Länge [m<sup>2</sup>/m]</b>	2567,8502
		<b>Breite (lineare Abb.) [m]</b>	

## Pflanzenartenliste

Gruppe / Pflanzenart	MS	M	W	Vs	St	PA	Ph	Sz	VS	V	G	cf	§	Rote Liste			
														HH	ND	SH	D
<b>Anzahl Rote Liste Arten</b>																	
<b>Anzahl Arten</b>														11			

MS: Mengensystem; M: Mengenangabe, W: Bewertung der Art (FFH-Monitoring), Vs: Vegetationsschicht, St: Status, PA: Autor Phänologie; Ph: Phänologie, Sz: Soziabilität, VS: Vitalitätssystem; V: Vitalität, G: Geschlecht, cf: unsichere Bestimmung, §: Schutz nach BNatSchG, HH: Rote Liste Hamburg, Nds: Rote Liste Niedersachsen, SH: Rote Liste Schleswig-Holstein, D: Rote Liste Deutschland

## Teilflächenbeschreibung

<b>Teilflächentyp</b>		<b>Teilflächen-Nr.</b>	2
<b>Biotoptyp</b>	Baumreihe, Allee (2000)	<b>Biotoptyp</b>	HEA
- <b>Zusatz</b>		- <b>gesetzl. Grundl.</b>	
<b>FFH-LRT</b>		<b>FFH-LRT</b>	
<b>Beschreibung</b>		<b>Entw.potential LRT</b>	
		<b>Hauptfläche</b>	
		<b>Flächenanteil</b>	5 %
		<b>FFH-Unters.Fläche</b>	Nein
		<b>Saatgutfläche</b>	Nein