

Erhebungsbogen

B

Projekt	Biotopkartierung Hamburg	Interne Nr.	23976
		DK5 DK5-GK	6240 6242
Handlungsbedarf	Nein	DK5 - Name	Niendorf-Süd
Bearbeitung	MAU	Biotop-Nr. alt	30 57
Räumliche Abbildung	Fläche	Kartierung	02.09.1998
Anzahl Abschnitte	1	Fläche / Länge [m²/m]	10960,1392
		Breite (lineare Abb.) [m]	

Gesetzlicher Schutz § 30 (2) 2.2 Sümpfe **Schutz nur teilweise** **Ja**

Gesamtbewertung	7	Besonders wertvoll
– Alter	7	Biotop hohen Alters, 100 bis 200 Jahre
– Belastungsgrad	6	Flächenhaft geringe oder örtlich stärkere oder Vorbelastung mit deutlichem Einfluß
– Ökolog. Funktion	6	Hohe Bedeutung in einem Biotopkomplex, für den lokalen Biotopverbund oder als Puffer
– Seltenheit	7	Seltener Biotoptyp, mit seltenen oder bedrohten Pflges., gesättigtes Artenspektrum, einige RL-Arten

Bestandsbeschreibung

Teilfläche 1 (Foto 57a):

Im zentralen Bereich der Fläche befindet sich eine feuchte, hochwüchsige Hochstaudenflur aus vorherrschenden Feuchtezeigern wie Mädesüß, Rohrkolben, Wasser-Schwaden und Flatter-Binse. Locker eingestreut sind Brennessel, Echter Baldrian, Riesen-Straußgras, Blutweiderich und Sumpf-Vergißmeinnicht. Stellenweise finden sich von Brennessel dominierte Bereiche. Im Südosten der Staudenflur steht ein alter Obelisk (siehe Anmerkung), der von zwei (ursprünglich vier) alten Eschen gesäumt wird.

Teilfläche 2:

Im Norden und Osten wird die feuchte Staudenflur von einem mittelalten bis alten Erlen-Weidenwald auf entwässertem Standort umgeben. Die Erlen sind bis ca. 15 m hochgewachsen, weisen aber erst einen Stammdurchmesser von 5-10 cm auf. Dazwischen stehen alte, z.T. mehrstämmige Silber-Weiden und Schwarz-Erlen sowie umgestürzte und wieder neu austreibend Weiden. Die üppige Krautflur im Unterwuchs besteht aus Brennessel, Giersch und Kleinblütigem Springkraut als Hauptbestandsbildner mit vereinzelter Rasen-Schmiele und Kriechendem Günsel. Vereinzelt haben sich junge Holundersträucher angesiedelt.

Teilfläche 3 (Foto 57b):

Im Nordosten der Fläche befindet sich ein von Silber-Weiden und Schwarz-Erlen umsäumter Teich, an dem sich aufgrund der Beschattung kaum Ufervegetation ausbilden konnte. Die Wasserfläche ist etwa zur Hälfte mit Wasserlinsen bedeckt. An den Ufern finden sich zum Teil Wasserstern und Sumpfkresse als Feuchtvegetation. Im Süden schließt sich ein dichtes Seggenried aus Sumpf-Segge mit eingestreutem Wasser-Schwaden, Wasserpfeffer, Sumpfkresse und Brennessel an. Der Teich ist mit einem Graben verbunden, der mehr oder weniger dicht mit Wasserstern, Flatter-Binse und Wasser-Schwaden bewachsen ist.

Vorkommen an Biotoptypen

1	TF	Typ	HF	F.Anteil
2	BTYP	Biotoptyp		- gesetzl. Grundl.
3	Zusatz	Zusatz zum Biotoptypen		
4	LRT	Lebensraumtyp		
1	1		Ja	50 %
2	NH	Hochstaudenflur feuchter bis nasser Standorte (2000)		
3	h	hochwüchsig, dicht (h)		
1	2			45 %
2	WBX	Entwässerter, degenerierter (Erlen-)Bruchwald (2000)		
3	1	Stangenholz, Brusthöhendurchmesser 7 - <13 cm (1)		
1	3			5 %
2	SEG	Angelegte Kleingewässer, klein, naturnah, nährstoffreich (2000)		
4	kein LRT	kein Lebensraumtyp nach FFH-Richtlinie		

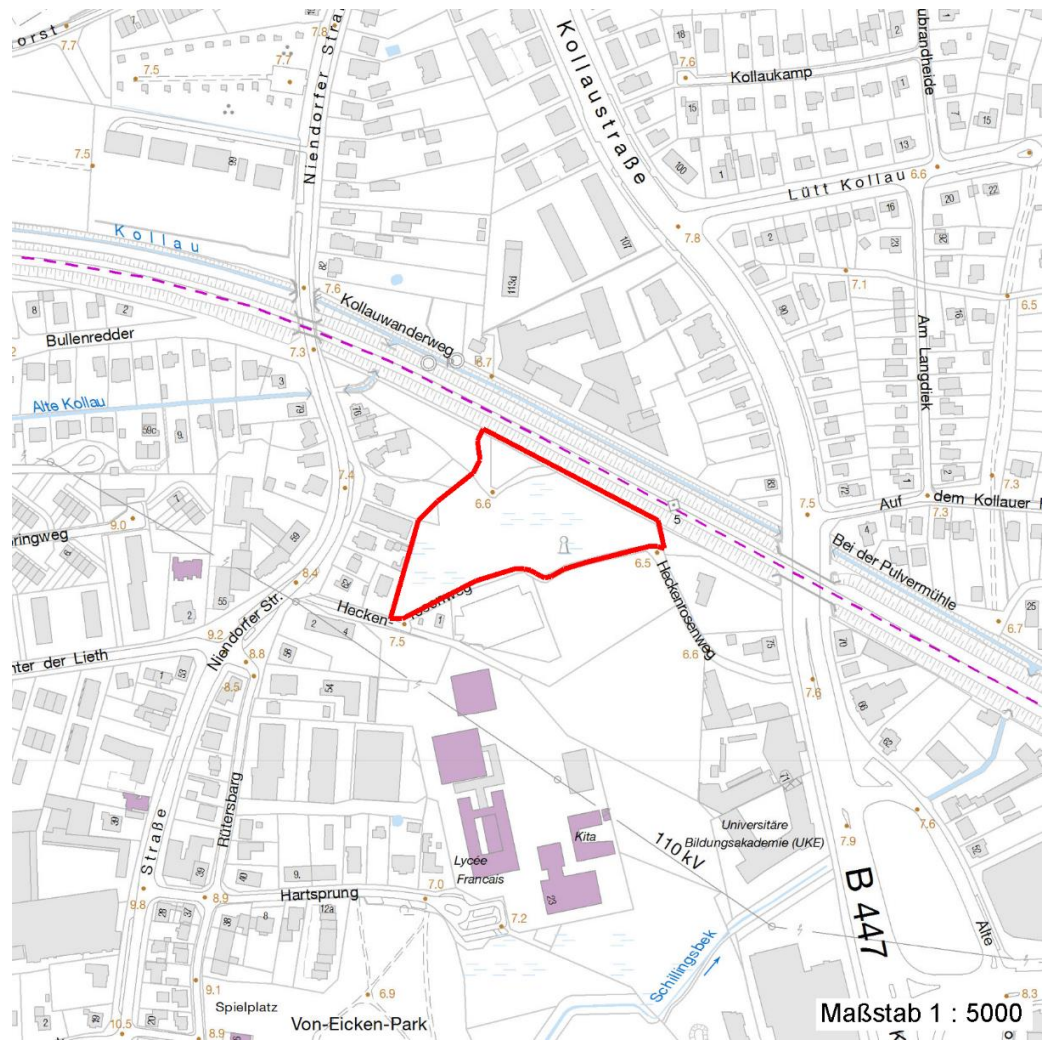
Erhebungsbogen

B

Projekt	Biotopkartierung Hamburg	Interne Nr.	23976
		DK5 DK5-GK	6240 6242
		DK5 - Name	Niendorf-Süd
Handlungsbedarf	Nein	Biotop-Nr. alt	30 57
Bearbeitung	MAU	Kartierung	02.09.1998
Räumliche Abbildung	Fläche	Fläche / Länge [m²/m]	10960,1392
Anzahl Abschnitte	1	Breite (lineare Abb.) [m]	

Räumliche Lage

Lagebeschreibung	nördlich Heckenrosenweg		
Nachbarnutzung/en	Bahndamm, Wohnsiedlung, Brache, Gewerbe		
Rechtswert (X)	563401	Hochwert (Y)	5940159
Bezirk	Eimsbüttel	Naturraum	Geestplatten westlich der Alster (696.01)
Stadtteil (OT-Nr.)	Lokstedt (317)	Gemarkung	Lokstedt (306)
Digitaler Grünplan	<input type="checkbox"/> Hafengesamtgebiet	<input type="checkbox"/> Ramsargebiet	<input type="checkbox"/> EG-Vogelschutzgeb.
Ausgleichsflächen	<input type="checkbox"/> Biosphärenreservat	<input type="checkbox"/> Nationalpark	<input type="checkbox"/>
NSG / ND / LSG			
FFH-GEBIET			
Wasserschutzgebiet			
Karte			



Weitere Erhebungsbögen

Interne Nr.	Interne Nr. Zuordnung	DK5	Biotop-Nr.	Kartierung	Zuordnung	DK5 (GK)	Biotop-Nr. (alt)
23976	24001	6240	70	27.10.2006	N	6242	110
23976	23881	6240	217	16.10.2006	N	6242	10159

Erhebungsbogen

B

Projekt	Biotopkartierung Hamburg	Interne Nr.	23976
		DK5 DK5-GK	6240 6242
Handlungsbedarf	Nein	DK5 - Name	Niendorf-Süd
Bearbeitung	MAU	Biotop-Nr. alt	30 57
Räumliche Abbildung	Fläche	Kartierung	02.09.1998
Anzahl Abschnitte	1	Fläche / Länge [m²/m]	10960,1392
		Breite (lineare Abb.) [m]	

Weitere Erhebungsbögen

Interne Nr.	Interne Nr. Zuordnung	DK5	Biotop-Nr.	Kartierung	Zuordnung	DK5 (GK)	Biotop-Nr. (alt)
23976	84660	6240	377	23.10.2014	N	6242	10159
23976	72347	9999	1535	15.09.1992	=	6242	57

Zuordnung: N = nachfolgende Kartierung, K = weitere Kartierungen (zeitlich vorher oder nachher)

Foto

Interne Nr.	Index	Dateiname	Aufnahmerichtung
45884	0	6240_30_020998_1.JPG	W
45885	0	6240_30_020998_2.JPG	N

Weitere Angaben

Merkmal	Wert
Auswertung	
Gefährdung / Einflüsse	Ablagerung von Müll / Gartenabfällen
Wertgesichtspunkte	Strukturvielfalt Ökologisch positive Entwicklungstendenz zum Erlenbruchwald Vorkommen seltener Arten Wertvoller Altbaumbestand Wertvolle(r) Feuchtbiotop(e) Zoologisch sehr wertvoll Kulturhistorische Bedeutung (Obelisk)
zoologisch bedeutsame Strukturen	Artenreich Alte Bäume mit Höhlen Blütenreiche Fluren Erlenwald Kleingewässer
Bedeutung für Tiergruppe	Totholz Heuschrecken Amphibien Insekten, allgemein Libellen
Maßnahmen	Waldvögel Natürliche Entwicklung (Sukzession) zulassen

Erhebungsbogen

B

Projekt	Biotopkartierung Hamburg	Interne Nr.	23976
		DK5 DK5-GK	6240 6242
Handlungsbedarf	Nein	DK5 - Name	Niendorf-Süd
Bearbeitung	MAU	Biotop-Nr. alt	30 57
Räumliche Abbildung	Fläche	Kartierung	02.09.1998
Anzahl Abschnitte	1	Fläche / Länge [m²/m]	10960,1392
		Breite (lineare Abb.) [m]	

Foto

Fotodatei	6240_30_020998_1.JPG	Fotodatei	6240_30_020998_2.JPG
Bildbeschreibung	feuchte Hochstaudenflur / Erlenwald	Bildbeschreibung	beschatteter Teich
Aufnahmerichtung	W	Aufnahmerichtung	N



Teilflächenbeschreibung

Teilflächentyp		Teilflächen-Nr.	1
Biotoptyp	Hochstaudenflur feuchter bis nasser Standorte (2000)	Biotoptyp	NH
- Zusatz	hochwüchsig, dicht (h)	- gesetzl. Grundl.	
FFH-LRT Beschreibung		FFH-LRT	
		Entw.potential LRT	
		Hauptfläche	Ja
		Flächenanteil	50 %
		FFH-Unters.Fläche	Nein
		Saatgutfläche	Nein

Weitere Angaben

Merkmal	Wert
Boden	
Feuchte	7 - feucht
Stickstoffgehalt	7 - stickstoffreich
Standort, Relief	
Relief	z.T. leicht uneben
Neigung - Gelände	N0 - nicht geneigt (<2 %)
Ausrichtung	FL - flach, keine Exposition
Belichtung	8 - sonnig
Luft	windberuhigt
Veg. - Deckg./Ant.	
Gesamt	100 %
1. Baumschicht	2 %
1. Krautschicht	100 %

Erhebungsbogen

B

Projekt	Biotopkartierung Hamburg	Interne Nr.	23976
		DK5 DK5-GK	6240 6242
Handlungsbedarf	Nein	DK5 - Name	Niendorf-Süd
Bearbeitung	MAU	Biotop-Nr. alt	30 57
Räumliche Abbildung	Fläche	Kartierung	02.09.1998
Anzahl Abschnitte	1	Fläche / Länge [m²/m]	10960,1392
		Breite (lineare Abb.) [m]	

Zeigerwerte der Pflanzenartenliste (Auswertung)

Standort	Belichtung	halbsonnig	7
Boden	Feuchte	naß	8,1
	Stickstoff (N)	mäßig stickstoffarm bis stickstoffreich	5,6
	Reaktion	schwach sauer	5,9
Vegetation	Mahdverträglichkeit	mäßig schnittverträglich (erster Schnitt nicht vor 1. Juli)	5
Zeigerwerte	Futterwert	sehr geringwertiges Futter	2,5
	Wechselfeuchteanzeiger		8
	Giftpflanzen		1
	Überschw.anzeiger		1

Pflanzenartenliste

Gruppe / Pflanzenart	MS	M	W	Vs	St	PA	Ph	Sz	VS	V	G	cf	§	Rote Liste			
														HH	ND	SH	D
Tracheobionta (Gefäßpflanzen)																	
Agrostis gigantea (Riesen-Straußgras)	7	h		-													
Alnus glutinosa (Schwarz-Erle)	7	w		-													
Callitriche palustris (Sumpf-Wasserstern)	7	z		-									D		3		
Carex acutiformis (Sumpf-Segge)	7	h		-													
Crataegus monogyna (Eingrifflicher Weißdorn)	7	w		-													
Deschampsia cespitosa (Rasen-Schmiele)	7	w		-													
Dryopteris carthusiana (Dorniger Wurmfarne)	7	w		-													
Dryopteris filix-mas (Gewöhnlicher Wurmfarne)	7	w		-													
Filipendula ulmaria (Mädesüß)	7	h		-													
Fraxinus excelsior (Gewöhnliche Esche)	7	w		-													
Glyceria maxima (Wasser-Schwaden)	7	z		-													
Impatiens parviflora (Kleinblütiges Springkraut)	7	w		-													
Juncus effusus (Flatter-Binse)	7	h		-													
Lysimachia nummularia (Pfennigkraut)	7	z		-													
Lythrum salicaria (Blut-Weiderich)	7	w		-													
Myosotis scorpioides (Sumpf-Vergissmeinnicht)	7	w		-											V		
Phalaris arundinacea (Rohr-Glanzgras)	7	w		-													
Ranunculus repens (Kriechender Hahnenfuß)	7	z		-													
Rorippa amphibia (Wasser-Sumpfkresse)	7	z		-													
Salix spec. (Weide)	7	w		-													
Senecio aquaticus (Wasser-Greiskraut)	7	z		-										2	3	2	V
Typha latifolia (Breitblättriger Rohrkolben)	7	z		-													
Urtica dioica (Große Brennnessel)	7	z		-													
Valeriana officinalis (Echter Baldrian)	7	w		-										D		D	
Anzahl Rote Liste Arten														3	1	4	1
Anzahl Arten														24			

MS: Mengensystem; M: Mengenangabe, W: Bewertung der Art (FFH-Monitoring), Vs: Vegetationsschicht, St: Status, PA: Autor Phänologie; Ph: Phänologie, Sz: Soziabilität, VS: Vitalitätssystem; V: Vitalität, G: Geschlecht, cf: unsichere Bestimmung, §: Schutz nach BNatSchG, HH: Rote Liste Hamburg, Nds: Rote Liste Niedersachsen, SH: Rote Liste Schleswig-Holstein, D: Rote Liste Deutschland

Erhebungsbogen

B

Projekt	Biotopkartierung Hamburg		Interne Nr.	23976	
			DK5 DK5-GK	6240	6242
Handlungsbedarf	Nein		DK5 - Name	Niendorf-Süd	
Bearbeitung	MAU	Kopie	Biotop-Nr. alt	30	57
Räumliche Abbildung	Fläche	Nein	Kartierung	02.09.1998	
Anzahl Abschnitte	1		Fläche / Länge [m²/m]	10960,1392	
			Breite (lineare Abb.) [m]		

Teilflächenbeschreibung

Teilflächentyp		Teilflächen-Nr.	2
Biotoptyp	Entwässerter, degenerierter (Erlen-)Bruchwald (2000)	Biotoptyp	WBX
- Zusatz	Stangenholz, Brusthöhendurchmesser 7 - <13 cm (1)	- gesetzl. Grundl.	
FFH-LRT		FFH-LRT	
Beschreibung		Entw.potential LRT	
		Hauptfläche	
		Flächenanteil	45 %
		FFH-Unters.Fläche	Nein
		Saatgutfläche	Nein

Weitere Angaben

Merkmal	Wert
Boden	
Feuchte	7 - feucht
Stickstoffgehalt	7 - stickstoffreich
Standort, Relief	
Relief	z.T. leicht uneben
Neigung - Gelände	N0 - nicht geneigt (<2 %)
Ausrichtung	FL - flach, keine Exposition
Belichtung	8 - sonnig
Luft	keine Besonderheiten
Veg. - Deckg./Ant.	
Gesamt	100 %
1. Baumschicht	40 %
2. Baumschicht	80 %
Strauchschicht	10 %
1. Krautschicht	90 %

Zeigerwerte der Pflanzenartenliste (Auswertung)

Standort	Belichtung	halbschattig	5,2
Boden	Feuchte	mäßig feucht und wechselfeucht	6,5
	Stickstoff (N)	sehr stickstoffreich	7,7
	Reaktion	neutral	6,9
Vegetation	Mahdverträglichkeit	schnittempfindlich bis mäßig schnittverträglich	3,7
Zeigerwerte	Futterwert	sehr geringwertiges Futter	2
	Wechselfeuchteanzeiger		1
	Giftpflanzen		0
	Überschw.anzeiger		2

Pflanzenartenliste

Gruppe / Pflanzenart	MS	M	W	Vs	St	PA	Ph	Sz	VS	V	G	cf	§	Rote Liste				
														HH	ND	SH	D	
Tracheobionta (Gefäßpflanzen)																		
Aegopodium podagraria (Giersch)	7	h		-														

Erhebungsbogen

B

Projekt	Biotopkartierung Hamburg		Interne Nr.	23976	
			DK5 DK5-GK	6240	6242
Handlungsbedarf	Nein		DK5 - Name	Niendorf-Süd	
Bearbeitung	MAU	Kopie	Biotop-Nr. alt	30	57
Räumliche Abbildung	Fläche		Kartierung	02.09.1998	
Anzahl Abschnitte	1		Fläche / Länge [m²/m]	10960,1392	
			Breite (lineare Abb.) [m]		

Pflanzenartenliste

Gruppe / Pflanzenart	MS	M	W	Vs	St	PA	Ph	Sz	VS	V	G	cf	§	Rote Liste				
														HH	ND	SH	D	
Ajuga reptans (Kriechender Günsel)	7	z		-														
Alnus glutinosa (Schwarz-Erle)	7	h		-														
Deschampsia cespitosa (Rasen-Schmiele)	7	w		-														
Impatiens parviflora (Kleinblütiges Springkraut)	7	h		-														
Salix alba (Silber-Weide)	7	h		-														
Sambucus nigra (Schwarzer Holunder)	7	h		-														
Urtica dioica (Große Brennessel)	7	h		-														

Anzahl Rote Liste Arten

Anzahl Arten

8

MS: Mengensystem; M: Mengenangabe, W: Bewertung der Art (FFH-Monitoring), Vs: Vegetationsschicht, St: Status, PA: Autor Phänologie; Ph: Phänologie, Sz: Soziabilität, VS: Vitalitätssystem; V: Vitalität, G: Geschlecht, cf: unsichere Bestimmung, §: Schutz nach BNatSchG, HH: Rote Liste Hamburg, ND: Rote Liste Niedersachsen, SH: Rote Liste Schleswig-Holstein, D: Rote Liste Deutschland

Teilflächenbeschreibung

Teilflächentyp		Teilflächen-Nr.	3
Biotoptyp	Angelegte Kleingewässer, klein, naturnah, nährstoffreich (2000)	Biotoptyp	SEG
- Zusatz		- gesetzl. Grundl.	
FFH-LRT	kein Lebensraumtyp nach FFH-Richtlinie	FFH-LRT	kein LRT
Beschreibung		Entw.potential LRT	
		Hauptfläche	
		Flächenanteil	5 %
		FFH-Unters.Fläche	Nein
		Saatgutfläche	Nein

Weitere Angaben

Merkmal	Wert
Boden	
Feuchte	11 - flaches Gewässer
Stickstoffgehalt	6 - mäßig stickstoffarm bis stickstoffreich
Standort, Relief	
Relief	flache Uferbereiche
Neigung - Gelände	N2 - schwach geneigt (3,5-9 %)
Ausrichtung	V - Verschiedene
Belichtung	5 - halbschattig
Luft	windberuhigt
Veg. - Deckg./Ant.	
Gesamt	100 %
1. Baumschicht	40 %
2. Baumschicht	5 %
Strauchschicht	5 %
1. Krautschicht	90 %

Erhebungsbogen

B

Projekt	Biotopkartierung Hamburg		Interne Nr.	23976	
			DK5 DK5-GK	6240	6242
Handlungsbedarf	Nein		DK5 - Name	Niendorf-Süd	
Bearbeitung	MAU	Kopie	Biotop-Nr. alt	30	57
Räumliche Abbildung	Fläche		Kartierung	02.09.1998	
Anzahl Abschnitte	1		Fläche / Länge [m²/m]	10960,1392	
			Breite (lineare Abb.) [m]		

Zeigerwerte der Pflanzenartenliste (Auswertung)

Standort	Belichtung	halbsonnig	7,2
Boden	Feuchte	zeitweise wasserüberstaut	9,7
	Stickstoff (N)	mäßig stickstoffarm bis stickstoffreich	6,3
	Reaktion	neutral	6,8
Vegetation	Mahdverträglichkeit	schnittempfindlich bis mäßig schnittverträglich	4,2
Zeigerwerte	Futterwert	sehr geringwertiges Futter	2,3
	Wechselfeuchteanzeiger		2
	Giftpflanzen		0
	Überschw.anzeiger		2

Pflanzenartenliste

Gruppe / Pflanzenart	MS	M	W	Vs	St	PA	Ph	Sz	VS	V	G	cf	§	Rote Liste			
														HH	ND	SH	D
Tracheobionta (Gefäßpflanzen)																	
Alnus glutinosa (Schwarz-Erle)	7	z		-													
Callitriche palustris (Sumpf-Wasserstern)	7	z		-										D	3		
Carex acutiformis (Sumpf-Segge)	7	h		-													
Glyceria maxima (Wasser-Schwaden)	7	h		-													
Juncus effusus (Flutter-Binse)	7	z		-													
Lemna minor (Kleine Wasserlinse)	7	h		-													
Myosotis scorpioides (Sumpf-Vergissmeinnicht)	7	w		-											V		
Rorippa amphibia (Wasser-Sumpfkresse)	7	w		-													
Salix alba (Silber-Weide)	7	z		-													
Salix spec. (Weide)	7	w		-													
Anzahl Rote Liste Arten														1	2		
Anzahl Arten														10			

MS: Mengensystem; M: Mengenangabe, W: Bewertung der Art (FFH-Monitoring), Vs: Vegetationsschicht, St: Status, PA: Autor Phänologie; Ph: Phänologie, Sz: Soziabilität, VS: Vitalitätssystem; V: Vitalität, G: Geschlecht, cf: unsichere Bestimmung, §: Schutz nach BNatSchG, HH: Rote Liste Hamburg, Nds: Rote Liste Niedersachsen, SH: Rote Liste Schleswig-Holstein, D: Rote Liste Deutschland