

Erhebungsbogen

B

Projekt	Biotopkartierung Hamburg	Interne Nr.	24014
		DK5 DK5-GK	6240 6240
Handlungsbedarf	Nein	DK5 - Name	Niendorf-Süd
Bearbeitung	LUD	Biotop-Nr. alt	2 55
Räumliche Abbildung	Fläche	Kartierung	24.06.2007
Anzahl Abschnitte	1	Fläche / Länge [m²/m]	13259,0224
		Breite (lineare Abb.) [m]	

Gesetzlicher Schutz	_ kein gesetzl. Schutz kein gesetzlich geschütztes Biotop	Schutz nur teilweise	Nein
----------------------------	--	-----------------------------	-------------

Gesamtbewertung	6 Wertvoll
– Alter	6 Biotop mittleren Alters, 50 bis 100 Jahre
– Belastungsgrad	5 Flächenhaft mittlere oder örtlich starke Belastung
– Ökolog. Funktion	5 Bedeutung in einem Biotopkomplex, für den lokalen Biotopverbund oder als Puffer
– Seltenheit	5 Seltener Biotoptyp, floristisch stark verarmt, ohne seltener Pflges. od. verbr. artenreicher Biotoptyp

Bestandsbeschreibung

Die seit vielen Jahren brachliegenden Gartengrundstücke werden durch einen z.T. dichten Ahorn-Stangenholz-Pionierwald, alten Obstbaumbestand und Weißdorn-Ligusterhecken charakterisiert. Im Norden findet sich eine größere Fläche mit Riesen-Goldrute, anschließend eine halbruderale Grasflur.

Riesen-Bärenklau (1999 noch häufiger vorhanden) wurde anscheinend zwischenzeitlich entfernt, sodaß nur noch im Süden, nahe des feuchten Weidengebüsches kleinere Bestände vorkommen.

Die 1992 festgestellten Tierarten wurden übernommen.

Vorkommen an Biotoptypen

1	TF	Typ	HF	F.Anteil
2	BTYP	Biotoptyp		- gesetzl. Grundl.
3	Zusatz	Zusatz zum Biotoptypen		
4	LRT	Lebensraumtyp		
1	1		Ja	40 %
2	EH	Hausgarten (2000)		
3	b	Brache, keine Nutzung (b)		
1	2			30 %
2	WPA	Ahorn- oder Eschen-Pionier- oder Vorwald (2000)		
1	3			20 %
2	AKM	Halbruderale Gras- und Staudenflur mittlerer Standorte (2000)		
1	4			10 %
2	AKN	Neophytenflur (2000)		

Räumliche Lage

Lagebeschreibung	Westlich der Kollaustraße		
Nachbarnutzung/en	Weidengebüsch, Schule, Gewerbe, Kleingarten		
Rechtswert (X)	563491	Hochwert (Y)	5940013
Bezirk	Eimsbüttel	Naturraum	Geestplatten westlich der Alster (696.01)
Stadtteil (OT-Nr.)	Lokstedt (317)	Gemarkung	Lokstedt (306)
Digitaler Grünplan	<input type="checkbox"/> Hafengesamtgebiet	<input type="checkbox"/> Ramsargebiet	<input type="checkbox"/> EG-Vogelschutzgeb.
Ausgleichsflächen NSG / ND / LSG	<input type="checkbox"/> Biosphärenreservat	<input type="checkbox"/> Nationalpark	<input type="checkbox"/>
FFH-GEBIET			
Wasserschutzgebiet			

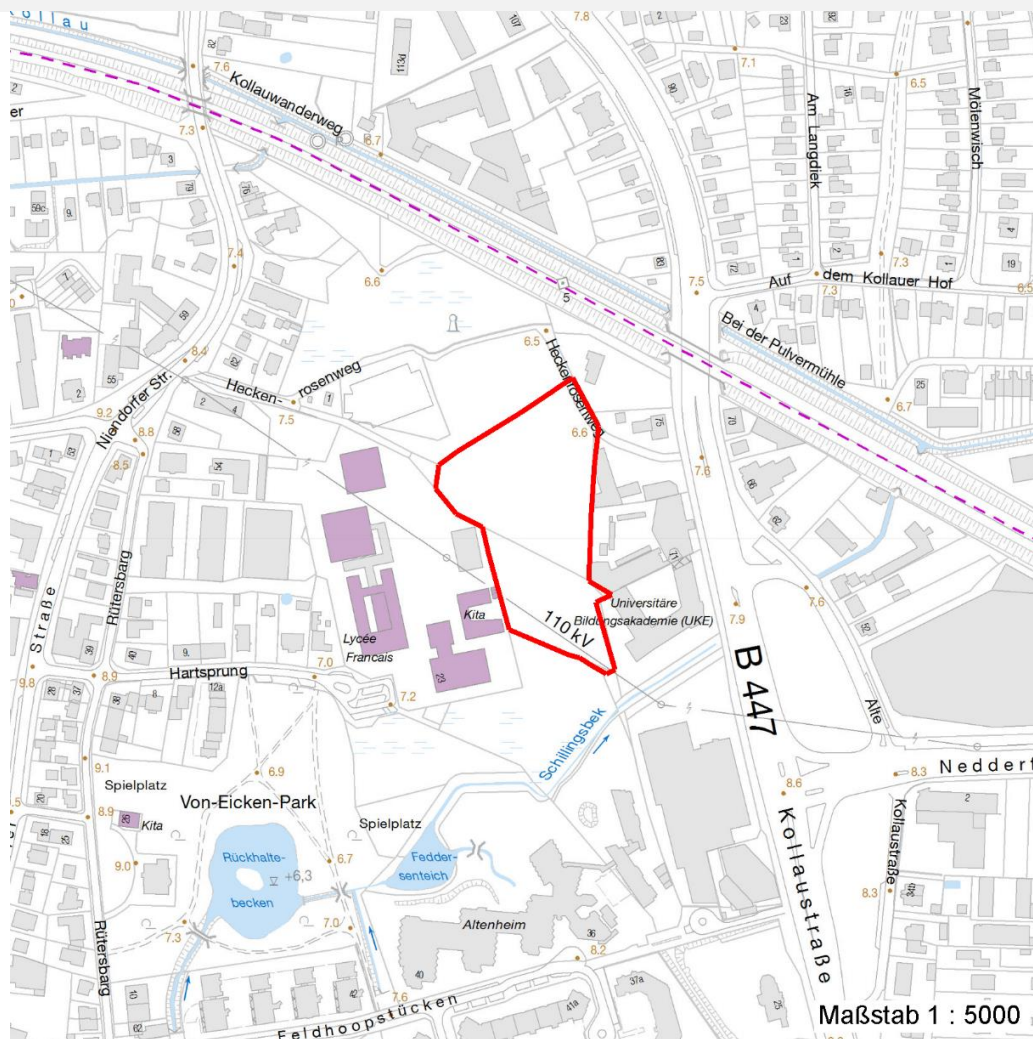
Erhebungsbogen

B

Projekt	Biotopkartierung Hamburg	Interne Nr.	24014
		DK5 DK5-GK	6240 6240
		DK5 - Name	Niendorf-Süd
Handlungsbedarf	Nein	Biotop-Nr. alt	2 55
Bearbeitung	LUD	Kartierung	24.06.2007
Räumliche Abbildung	Fläche	Fläche / Länge [m²/m]	13259,0224
Anzahl Abschnitte	1	Breite (lineare Abb.) [m]	

Räumliche Lage

Karte



Weitere Erhebungsbögen

Interne Nr.	Interne Nr. Zuordnung	DK5	Biotop-Nr.	Kartierung	Zuordnung	DK5 (GK)	Biotop-Nr. (alt)
24014	84666	6238	383	22.10.2014	N		
24014	101926	6238	383	11.09.2016	N		
24014	24016	6240	2	02.09.1999	K	6240	55
24014	84669	6240	383	22.10.2014	N		

Zuordnung: N = nachfolgende Kartierung, K = weitere Kartierungen (zeitlich vorher oder nachher)

Foto

Interne Nr.	Index	Dateiname	Aufnahmerichtung
2785	0	6240_2_240607_1.JPG	0
2786	0	6240_2_240607_2.JPG	
2787	0	6240_2_240607_3.JPG	
2788	0	6240_2_240607_4.JPG	
2789	0	6240_2_240607_5.JPG	

Erhebungsbogen

B

Projekt	Biotopkartierung Hamburg	Interne Nr.	24014
		DK5 DK5-GK	6240 6240
Handlungsbedarf	Nein	DK5 - Name	Niendorf-Süd
Bearbeitung	LUD	Biotop-Nr. alt	2 55
Räumliche Abbildung	Fläche	Kartierung	24.06.2007
Anzahl Abschnitte	1	Fläche / Länge [m²/m]	13259,0224
		Breite (lineare Abb.) [m]	

Weitere Angaben

Merkmal	Wert
Auswertung	
Gefährdung / Einflüsse	Bebauung Müllablagerungen. Ausbreitung vom Riesen-Bärenklau
Wertgesichtspunkte	Großes verwildertes, strukturreiches Gartengelände mit Stangenholz-Pionierwald, Obstbäumen, Hecken, Dornensträuchern und Ruderalfluren. Innerhalb eines dicht besiedelten Gebietes. Wertvolles Brut- und Nahrungshabitat verschiedener Singvögel. Strukturvielfalt
zoologisch bedeutsame Strukturen	Wichtige ökologische Ausgleichsfläche Alte Obstbäume dichte spontane Gebüsche
Bedeutung für Tiergruppe	Vögel
Maßnahmen	Müllbeseitigung Natürliche Entwicklung (Sukzession) zulassen

Foto

Fotodatei	6240_2_240607_1.JPG	Fotodatei	6240_2_240607_2.JPG
Bildbeschreibung	Kürzere Grasflur im Norden	Bildbeschreibung	Solidago-Flur
Aufnahmerichtung	O	Aufnahmerichtung	



Erhebungsbogen

B

Projekt	Biotopkartierung Hamburg	Interne Nr.	24014
		DK5 DK5-GK	6240 6240
Handlungsbedarf	Nein	DK5 - Name	Niendorf-Süd
Bearbeitung	LUD	Biotop-Nr. alt	2 55
Räumliche Abbildung	Fläche	Kartierung	24.06.2007
Anzahl Abschnitte	1	Fläche / Länge [m²/m]	13259,0224
		Breite (lineare Abb.) [m]	

Foto

Fotodatei 6240_2_240607_3.JPG

Bildbeschreibung
Aufnahmerichtung



Fotodatei 6240_2_240607_4.JPG

Bildbeschreibung
Aufnahmerichtung



Teilflächenbeschreibung

Teilflächentyp		Teilflächen-Nr.	1
Biotoptyp	Hausgarten (2000)	Biotoptyp	EH
- Zusatz	Brache, keine Nutzung (b)	- gesetzl. Grundl.	
FFH-LRT		FFH-LRT	
Beschreibung		Entw.potential LRT	
Standort: Erde		Hauptfläche	Ja
		Flächenanteil	40 %
		FFH-Unters.Fläche	Nein
		Saatgutfläche	Nein

Weitere Angaben

Merkmal	Wert
Boden	
Feuchte	5 - frisch und mäßig frisch
Stickstoffgehalt	7 - stickstoffreich
Standort, Relief	
Neigung - Gelände	N0 - nicht geneigt (<2 %)
Ausrichtung	FL - flach, keine Exposition
Belichtung	6 - halbsonnig bis halbschattig
Luft	keine Besonderheiten
Veg. - Deckg./Ant.	
Gesamt	100 %
2. Baumschicht	80 %
Strauchschicht	60 %
1. Krautschicht	80 %
Mooschicht	10 %

Erhebungsbogen

B

Projekt	Biotopkartierung Hamburg		Interne Nr.	24014	
			DK5 DK5-GK	6240	6240
Handlungsbedarf	Nein		DK5 - Name	Niendorf-Süd	
Bearbeitung	LUD	Kopie	Nein	Biotop-Nr. alt	2 55
Räumliche Abbildung	Fläche			Kartierung	24.06.2007
Anzahl Abschnitte	1			Fläche / Länge [m²/m]	13259,0224
				Breite (lineare Abb.) [m]	

Zeigerwerte der Pflanzenartenliste (Auswertung)

Standort	Belichtung	halbsonnig	6,5
Boden	Feuchte	mäßig feucht und wechselfeucht	6
	Stickstoff (N)	mäßig stickstoffarm bis stickstoffreich	6
	Reaktion	neutral	6,6
Vegetation	Mahdverträglichkeit	mäßig schnittverträglich (erster Schnitt nicht vor 1. Juli)	5,1
Zeigerwerte	Futterwert	geringwertiges Futter	3,2
	Wechselfeuchteanzeiger		5
	Giftpflanzen		0
	Überschw.anzeiger		5

Pflanzenartenliste

Gruppe / Pflanzenart	MS	M	W	Vs	St	PA	Ph	Sz	VS	V	G	cf	§	Rote Liste			
														HH	ND	SH	D
Tracheobionta (Gefäßpflanzen)																	
Acer platanoides (Spitz-Ahorn)	7	w		-													
Acer pseudoplatanus (Berg-Ahorn)	7	z		-													
Aegopodium podagraria (Giersch)	7	l		-													
Aesculus hippocastanum (Gewöhnliche Rosskastanie)	7	z		-													
Agrostis stolonifera (Ausläufer-Straußgras)	7	z		-													
Ajuga reptans (Kriechender Günsel)	7	z		-													
Alnus glutinosa (Schwarz-Erle)	7	z		-													
Betula pendula (Hänge-Birke)	7	z		-													
Carex hirta (Behaarte Segge)	7	z		-													
Chelidonium majus (Schöllkraut)	7	w		-													
Cirsium arvense (Acker-Kratzdistel)	7	z		-													
Cirsium palustre (Sumpf-Kratzdistel)	7	z		-													
Convallaria majalis (Maiglöckchen)	7	z		-													
Crataegus monogyna (Eingrifflicher Weißdorn)	7	z		-													
Equisetum arvense (Acker-Schachtelhalm)	7	z		-													
Fagus sylvatica (Rotbuche)	7	z		-													
Festuca arundinacea (Rohr-Schwingel)	7	z		-													
Festuca rubra (Rot-Schwingel)	7	z		-													
Forsythia spec. (Forsythie)	7	z		-													
Glechoma hederacea (Gundermann)	7	z		-													
Helianthus tuberosus (Topinambur)	7	z		-													
Heraclium mantegazzianum (Riesen-Bärenklau)	7	w		-													
Holcus mollis (Weiches Honiggras)	7	z		-													
Humulus lupulus (Hopfen)	7	z		-													
Hypericum perforatum (Echtes Johanniskraut)	7	z		-													
Ligustrum vulgare (Gemeiner Liguster)	7	z		-													
Malus domestica (Kultur-Apfel)	7	z		-													
Medicago lupulina (Hopfenklee)	7	z		-													
Philadelphus coronarius (Europäischer Pfeifenstrauch)	7	z		-													
Poa trivialis (Gewöhnliches Rispengras)	7	z		-													
Prunus cerasus (Sauer-Kirsche)	7	z		-													
Prunus domestica (Kultur-Pflaume)	7	z		-													
Prunus padus (Echte Traubenkirsche)	7	X		-													

Erhebungsbogen

B

Projekt	Biotopkartierung Hamburg	Interne Nr.	24014
		DK5 DK5-GK	6240 6240
Handlungsbedarf	Nein	DK5 - Name	Niendorf-Süd
Bearbeitung	LUD	Biotop-Nr. alt	2 55
Räumliche Abbildung	Fläche	Kartierung	24.06.2007
Anzahl Abschnitte	1	Fläche / Länge [m²/m]	13259,0224
		Breite (lineare Abb.) [m]	

Pflanzenartenliste

Gruppe / Pflanzenart	MS	M	W	Vs	St	PA	Ph	Sz	VS	V	G	cf	§	Rote Liste			
														HH	ND	SH	D
Prunus spec. (Zwetsche)	7	z		-													
Pyrus communis (Kultur-Birne)	7	z		-													
Quercus robur (Stiel-Eiche)	7	z		-													
Ribes nigrum (Schwarze Johannisbeere)	7	z		-											V		
Rosa spec. (Rose)	7	z		-													
Rubus fruticosus agg. (Artengruppe Echte Brombeere)	7	z		-													
Salix caprea (Sal-Weide)	7	z		-													
Salix viminalis (Korb-Weide)	7	z		-													
Sambucus nigra (Schwarzer Holunder)	7	z		-													
Solidago gigantea (Riesen-Goldrute)	7	l		-													
Syringa vulgaris (Gewöhnlicher Flieder)	7	z		-													
Taraxacum sect. Ruderalia (Artengruppe Gemeiner Löwenzahn)	7	z		-												D	
Tussilago farfara (Huflattich)	7	z		-													
Urtica dioica (Große Brennessel)	7	z		-													
Anzahl Rote Liste Arten														2			
Anzahl Arten														47			

MS: Mengensystem; M: Mengenangabe, W: Bewertung der Art (FFH-Monitoring), Vs: Vegetationsschicht, St: Status, PA: Autor Phänologie; Ph: Phänologie, Sz: Soziabilität, VS: Vitalitätssystem; V: Vitalität, G: Geschlecht, cf: unsichere Bestimmung, §: Schutz nach BNatSchG, HH: Rote Liste Hamburg, Nds: Rote Liste Niedersachsen, SH: Rote Liste Schleswig-Holstein, D: Rote Liste Deutschland

Tierartenliste

		Rote Liste				FFH												
		BArtSchG	HH	ND	SH	D	II	IV	V									
	1	Anzahl					Anzahltyp											
	2	Anzahl geschätzt					Geschlecht											
	3	Methode					Verhalten											
	4	Nachweis																
	5																	
Vögel																		
Phylloscopus collybita (Zilpzalp)	1	b																
	2																	
	3	>= 1																
	4																	
Sylvia atricapilla (Mönchsgrasmücke)	1	b																
	2																	
	3	>= 1																
	4																	
Troglodytes troglodytes (Zaunkönig)	1	b																
	2																	
	3	>= 1																
	4																	
Heuschrecken																		
Leptophyes punctatissima (Punktierte Zartschrecke)	1																	
	2																	
	3	>= 1																

Projekt	Biotopkartierung Hamburg	Interne Nr.	24014
		DK5 DK5-GK	6240 6240
Handlungsbedarf	Nein	DK5 - Name	Niendorf-Süd
Bearbeitung	LUD	Biotop-Nr. alt	2 55
Räumliche Abbildung	Fläche	Kartierung	24.06.2007
Anzahl Abschnitte	1	Fläche / Länge [m²/m]	13259,0224
		Breite (lineare Abb.) [m]	

Tierartenliste

		Rote Liste				FFH		
1	BArtSchG	HH	ND	SH	D	II	IV	V
2	Anzahl				Anzahltyp			
3	Anzahl geschätzt				Geschlecht			
4	Methode				Verhalten			
5	Nachweis							

Teilflächenbeschreibung

Teilflächentyp		Teilflächen-Nr.	2
Biotoptyp	Ahorn- oder Eschen-Pionier- oder Vorwald (2000)	Biotoptyp	WPA
- Zusatz		- gesetzl. Grundl.	
FFH-LRT		FFH-LRT	
Beschreibung		Entw.potential LRT	
		Hauptfläche	
		Flächenanteil	30 %
		FFH-Unters.Fläche	Nein
		Saatgutfläche	Nein

Teilflächenbeschreibung

Teilflächentyp		Teilflächen-Nr.	3
Biotoptyp	Halbruderale Gras- und Staudenflur mittlerer Standorte (2000)	Biotoptyp	AKM
- Zusatz		- gesetzl. Grundl.	
FFH-LRT		FFH-LRT	
Beschreibung		Entw.potential LRT	
		Hauptfläche	
		Flächenanteil	20 %
		FFH-Unters.Fläche	Nein
		Saatgutfläche	Nein

Erhebungsbogen

B

Projekt	Biotopkartierung Hamburg	Interne Nr.	24014
		DK5 DK5-GK	6240 6240
Handlungsbedarf	Nein	DK5 - Name	Niendorf-Süd
Bearbeitung	LUD	Biotop-Nr. alt	2 55
Räumliche Abbildung	Fläche	Kartierung	24.06.2007
Anzahl Abschnitte	1	Fläche / Länge [m²/m]	13259,0224
		Breite (lineare Abb.) [m]	

Teilflächenbeschreibung

Teilflächentyp		Teilflächen-Nr.	4
Biotoptyp	Neophytenflur (2000)	Biotoptyp	AKN
- Zusatz		- gesetzl. Grundl.	
FFH-LRT		FFH-LRT	
Beschreibung		Entw.potential LRT	
		Hauptfläche	
		Flächenanteil	10 %
		FFH-Unters.Fläche	Nein
		Saatgutfläche	Nein