

Erhebungsbogen

B

Projekt	Biotopkartierung Hamburg	Interne Nr.	24016
		DK5 DK5-GK	6240 6240
Handlungsbedarf	Nein	DK5 - Name	Niendorf-Süd
Bearbeitung	MAU	Biotop-Nr. alt	2 55
Räumliche Abbildung	Fläche	Kartierung	02.09.1999
Anzahl Abschnitte	1	Fläche / Länge [m²/m]	13411,5318
		Breite (lineare Abb.) [m]	

Gesetzlicher Schutz kein gesetzl. Schutz **kein gesetzlich geschütztes Biotop** **Schutz nur teilweise** **Nein**

Gesamtbewertung	5	Noch wertvoll, gut entwicklungsfähig
– Alter	6	Biotop mittleren Alters, 50 bis 100 Jahre
– Belastungsgrad	5	Flächenhaft mittlere oder örtlich starke Belastung
– Ökolog. Funktion	5	Bedeutung in einem Biotopkomplex, für den lokalen Biotopverbund oder als Puffer
– Seltenheit	5	Seltener Biotoptyp, floristisch stark verarmt, ohne seltener Pflges. od. verbr. artenreicher Biotoptyp

Bestandsbeschreibung

Da sich die Fläche seit der Kartierung 1992 kaum verändert hat, wurden die Biotopbeschreibung und die Artenliste der alten Kartierung (Hentschel) übernommen:

Die seit vielen Jahren brachliegenden Gartengrundstücke am Nordrand des Untersuchungsraumes werden durch einen alten Obstbaumbestand, z.T. undurchdringliche Weißdorn-Ligusterhecken und natürlich nachgewachsene Ahorn-Weidengebüsche bzw. -stangenholzbestände charakterisiert. Auf den ehemaligen Rasenflächen findet man neben Gräsern Ruderalfluren aus Goldruten und Disteln, während unter dem Gehölzdickicht kaum Unterwuchs existieren kann. Am Rand der aufgeschütteten Flächen wächst zwischen den lichter stehenden Obstbäumen über 2 m hoher Riesen-Bärenklau, der sich auch auf das angrenzende Weidengebüsch ausgebreitet hat.

Die 1992 festgestellten Tierarten wurden übernommen.

Vorkommen an Biotoptypen

1	TF	Typ	HF	F.Anteil
2	BTYP	Biotoptyp	- gesetzl. Grundl.	
3	Zusatz	Zusatz zum Biotoptypen		
4	LRT	Lebensraumtyp		
1	1		Ja	100 %
2	EH	Hausgarten (2000)		
3	b	Brache, keine Nutzung (b)		

Räumliche Lage

Lagebeschreibung	Östlich vom Gymnasium Hartsprung		
Nachbarnutzung/en	Weidengebüsch, Schule, Gewerbe, Kleingarten		
Rechtswert (X)	563492	Hochwert (Y)	5940012
Bezirk	Eimsbüttel	Naturraum	Geestplatten westlich der Alster (696.01)
Stadtteil (OT-Nr.)	Lokstedt (317)	Gemarkung	Lokstedt (306)
Digitaler Grünplan	<input type="checkbox"/> Hafengesamtgebiet	<input type="checkbox"/> Ramsargebiet	<input type="checkbox"/> EG-Vogelschutzgeb. <input type="checkbox"/>
Ausgleichsflächen NSG / ND / LSG	<input type="checkbox"/> Biosphärenreservat	<input type="checkbox"/> Nationalpark	<input type="checkbox"/>
FFH-GEBIET			
Wasserschutzgebiet			

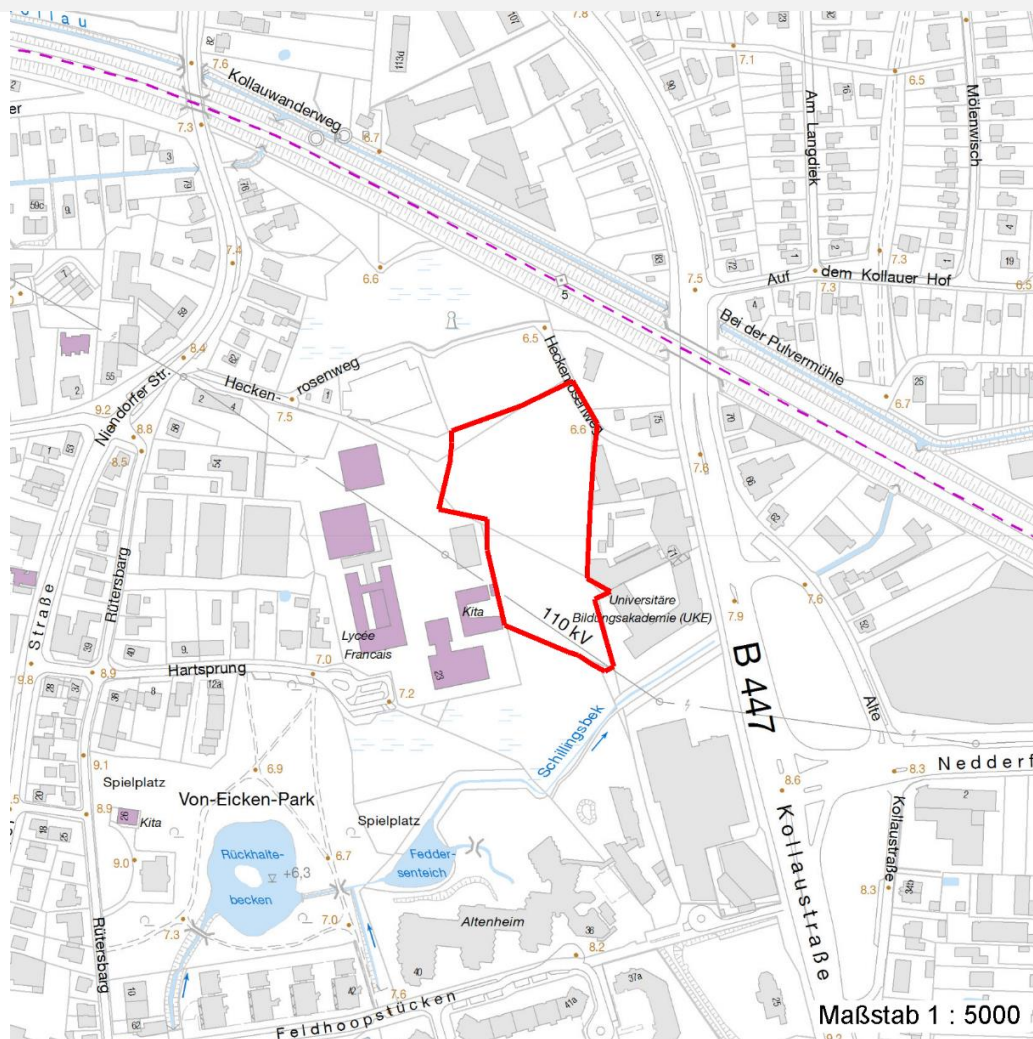
Erhebungsbogen

B

Projekt	Biotopkartierung Hamburg	Interne Nr.	24016
		DK5 DK5-GK	6240 6240
		DK5 - Name	Niendorf-Süd
Handlungsbedarf	Nein	Biotop-Nr. alt	2 55
Bearbeitung	MAU	Kartierung	02.09.1999
Räumliche Abbildung	Fläche	Fläche / Länge [m²/m]	13411,5318
Anzahl Abschnitte	1	Breite (lineare Abb.) [m]	

Räumliche Lage

Karte



Weitere Erhebungsbögen

Interne Nr.	Interne Nr. Zuordnung	DK5	Biotop-Nr.	Kartierung	Zuordnung	DK5 (GK)	Biotop-Nr. (alt)
24016	24014	6240	2	24.06.2007	K	6240	55
24016	24101	6240	213	16.10.2006	N	6242	10155
24016	23535	6238	40	01.01.1991	<	6240	55
24016	24073	6240	43	02.09.1998	>	6242	75

Zuordnung: N = nachfolgende Kartierung, K = weitere Kartierungen (zeitlich vorher oder nachher)

Weitere Angaben

Merkmal	Wert
Auswertung	
Gefährdung / Einflüsse	Müllablagerungen
Wertgesichtspunkte	Strukturvielfalt
	Wichtige ökologische Ausgleichsfläche

Erhebungsbogen

B

Projekt	Biotopkartierung Hamburg	Interne Nr.	24016
		DK5 DK5-GK	6240 6240
Handlungsbedarf	Nein	DK5 - Name	Niendorf-Süd
Bearbeitung	MAU	Biotop-Nr. alt	2 55
Räumliche Abbildung	Fläche	Kartierung	02.09.1999
Anzahl Abschnitte	1	Fläche / Länge [m²/m]	13411,5318
		Breite (lineare Abb.) [m]	

Weitere Angaben

Merkmal	Wert
zoologisch bedeutsame Strukturen	Verwildertes, strukturreiches Gartengelände mit Obstbäumen, Hecken, Dornensträuchern und Ruderalfluren. Innerhalb eines dicht besiedelten Gebietes wertvolles Brut- und Nahrungshabitat verschiedener Singvögel. dichte spontane Gebüsche
Bedeutung für Tiergruppe	Alte Obstbäume Vögel
Maßnahmen	Müllbeseitigung Natürliche Entwicklung (Sukzession) zulassen

Teilflächenbeschreibung

Teilflächentyp		Teilflächen-Nr.	1
Biotoptyp	Hausgarten (2000)	Biotoptyp	EH
- Zusatz	Brache, keine Nutzung (b)	- gesetzl. Grundl.	
FFH-LRT		FFH-LRT	
Beschreibung		Entw.potential LRT	
Standort: Erde		Hauptfläche	Ja
		Flächenanteil	100 %
		FFH-Unters.Fläche	Nein
		Saatgutfläche	Nein

Weitere Angaben

Merkmal	Wert
Boden	
Feuchte	5 - frisch und mäßig frisch
Stickstoffgehalt	7 - stickstoffreich
Standort, Relief	
Neigung - Gelände	N0 - nicht geneigt (<2 %)
Ausrichtung	FL - flach, keine Exposition
Belichtung	6 - halbsonnig bis halbschattig
Luft	keine Besonderheiten
Veg. - Deckg./Ant.	
Gesamt	100 %
2. Baumschicht	80 %
Strauchschicht	60 %
1. Krautschicht	80 %

Erhebungsbogen

B

Projekt	Biotopkartierung Hamburg		Interne Nr.	24016	
			DK5 DK5-GK	6240	6240
Handlungsbedarf	Nein		DK5 - Name	Niendorf-Süd	
Bearbeitung	MAU	Kopie	Biotop-Nr. alt	2	55
Räumliche Abbildung	Fläche		Kartierung	02.09.1999	
Anzahl Abschnitte	1		Fläche / Länge [m²/m]	13411,5318	
			Breite (lineare Abb.) [m]		

Zeigerwerte der Pflanzenartenliste (Auswertung)

Standort	Belichtung	halbsonnig	6,6
Boden	Feuchte	mäßig feucht und wechselfeucht	6
	Stickstoff (N)	mäßig stickstoffarm bis stickstoffreich	5,9
	Reaktion	neutral	6,5
Vegetation	Mahdverträglichkeit	mäßig schnittverträglich (erster Schnitt nicht vor 1. Juli)	5,1
Zeigerwerte	Futterwert	geringwertiges Futter	3,2
	Wechselfeuchteanzeiger		5
	Giftpflanzen		0
	Überschw.anzeiger		4

Pflanzenartenliste

Gruppe / Pflanzenart	MS	M	W	Vs	St	PA	Ph	Sz	VS	V	G	cf	§	Rote Liste			
														HH	ND	SH	D
Tracheobionta (Gefäßpflanzen)																	
Acer pseudoplatanus (Berg-Ahorn)	7	z		-													
Aegopodium podagraria (Giersch)	7	z		-													
Aesculus hippocastanum (Gewöhnliche Rosskastanie)	7	z		-													
Agrostis stolonifera (Ausläufer-Straußgras)	7	z		-													
Ajuga reptans (Kriechender Günsel)	7	z		-													
Alnus glutinosa (Schwarz-Erle)	7	z		-													
Betula pendula (Hänge-Birke)	7	z		-													
Carex hirta (Behaarte Segge)	7	z		-													
Cirsium arvense (Acker-Kratzdistel)	7	z		-													
Cirsium palustre (Sumpf-Kratzdistel)	7	z		-													
Convallaria majalis (Maiglöckchen)	7	z		-													
Crataegus monogyna (Eingrifflicher Weißdorn)	7	z		-													
Equisetum arvense (Acker-Schachtelhalm)	7	z		-													
Fagus sylvatica (Rotbuche)	7	z		-													
Festuca arundinacea (Rohr-Schwingel)	7	z		-													
Festuca rubra (Rot-Schwingel)	7	z		-													
Forsythia spec. (Forsythie)	7	z		-													
Glechoma hederacea (Gundermann)	7	z		-													
Helianthus tuberosus (Topinambur)	7	z		-													
Heracleum mantegazzianum (Riesen-Bärenklau)	7	z		-													
Holcus mollis (Weiches Honiggras)	7	z		-													
Humulus lupulus (Hopfen)	7	z		-													
Hypericum perforatum (Echtes Johanniskraut)	7	z		-													
Ligustrum vulgare (Gemeiner Liguster)	7	z		-													
Malus domestica (Kultur-Apfel)	7	z		-													
Medicago lupulina (Hopfenklee)	7	z		-													
Philadelphus coronarius (Europäischer Pfeifenstrauch)	7	z		-													
Poa trivialis (Gewöhnliches Rispengras)	7	z		-													
Prunus cerasus (Sauer-Kirsche)	7	z		-													
Prunus domestica (Kultur-Pflaume)	7	z		-													
Prunus spec. (Zwetsche)	7	z		-													
Pyrus communis (Kultur-Birne)	7	z		-													
Quercus robur (Stiel-Eiche)	7	z		-													
Ribes nigrum (Schwarze Johannisbeere)	7	z		-											V		

Erhebungsbogen

B

Projekt	Biotopkartierung Hamburg		Interne Nr.	24016
			DK5 DK5-GK	6240 6240
Handlungsbedarf	Nein		DK5 - Name	Niendorf-Süd
Bearbeitung	MAU	Kopie Ja	Biotop-Nr. alt	2 55
Räumliche Abbildung	Fläche		Kartierung	02.09.1999
Anzahl Abschnitte	1		Fläche / Länge [m²/m]	13411,5318
			Breite (lineare Abb.) [m]	

Pflanzenartenliste

Gruppe / Pflanzenart	MS	M	W	Vs	St	PA	Ph	Sz	VS	V	G	cf	§	Rote Liste				
														HH	ND	SH	D	
Rosa spec. (Rose)	7	z		-														
Rubus fruticosus agg. (Artengruppe Echte Brombeere)	7	z		-														
Salix caprea (Sal-Weide)	7	z		-														
Salix viminalis (Korb-Weide)	7	z		-														
Sambucus nigra (Schwarzer Holunder)	7	z		-														
Solidago gigantea (Riesen-Goldrute)	7	z		-														
Syringa vulgaris (Gewöhnlicher Flieder)	7	z		-														
Taraxacum sect. Ruderalia (Artengruppe Gemeiner Löwenzahn)	7	z		-													D	
Tussilago farfara (Huflattich)	7	z		-														
Urtica dioica (Große Brennessel)	7	z		-														
Anzahl Rote Liste Arten														2				
Anzahl Arten														44				

MS: Mengensystem; M: Mengenangabe, W: Bewertung der Art (FFH-Monitoring), Vs: Vegetationsschicht, St: Status, PA: Autor Phänologie; Ph: Phänologie, Sz: Soziabilität, VS: Vitalitätssystem; V: Vitalität, G: Geschlecht, cf: unsichere Bestimmung, §: Schutz nach BNatSchG, HH: Rote Liste Hamburg, Nds: Rote Liste Niedersachsen, SH: Rote Liste Schleswig-Holstein, D: Rote Liste Deutschland

Tierartenliste

	1	Rote Liste				FFH						
		B	A	SchG	HH	ND	SH	D	II	IV	V	
Vögel												
Phylloscopus collybita (Zilpzalp)	1	b										
	2											
	3	>= 1										
	4											
Sylvia atricapilla (Mönchsgrasmücke)	1	b										
	2											
	3	>= 1										
	4											
Troglodytes troglodytes (Zaunkönig)	1	b										
	2											
	3	>= 1										
	4											
Heuschrecken												
Leptophyes punctatissima (Punktierte Zartschrecke)	1											
	2											
	3	>= 1										
	4											