

# Erhebungsbogen

**B**

<b>Projekt</b>	Biotopkartierung Hamburg	<b>Interne Nr.</b>	23871
		<b>DK5   DK5-GK</b>	<b>6240</b> 6242
<b>Handlungsbedarf</b>	Nein	<b>DK5 - Name</b>	Niendorf-Süd
<b>Bearbeitung</b>	MAU	<b>Biotop-Nr.   alt</b>	<b>27</b> 45
<b>Räumliche Abbildung</b>	Fläche	<b>Kartierung</b>	31.08.1998
<b>Anzahl Abschnitte</b>	1	<b>Fläche / Länge [m<sup>2</sup>/m]</b>	126799,048
		<b>Breite (lineare Abb.) [m]</b>	

**Gesetzlicher Schutz**      **\_ kein gesetzl. Schutz kein gesetzlich geschütztes Biotop**      **Schutz nur teilweise**      **Nein**

<b>Gesamtbewertung</b>	5	Noch wertvoll, gut entwicklungsfähig
– <b>Alter</b>	6	Biotop mittleren Alters, 50 bis 100 Jahre
– <b>Belastungsgrad</b>	5	Flächenhaft mittlere oder örtlich starke Belastung
– <b>Ökolog. Funktion</b>	6	Hohe Bedeutung in einem Biotopkomplex, für den lokalen Biotopverbund oder als Puffer
– <b>Seltenheit</b>	5	Seltener Biotoptyp, floristisch stark verarmt, ohne seltener Pflges. od. verbr. artenreicher Biotoptyp

## Bestandsbeschreibung

Gelände des Neuen Friedhofs in Niendorf mit überwiegend lockerem Baumbestand aus verschiedenen Nadelhölzern, insgesamt als Hauptbestandsbildner, bei dominierendem Anteil der Serbischen Fichte. In der mittelhohen Baumschicht treten neben verschiedenen Tannenarten, unterschiedlichen Sorten der Eibe und Scheinzypresse sowie Douglasie, Wald-Kiefer, Europäische Lärche und Japanische Schirmtanne auf. In der mittelhohen Baumschicht sind die Nadelgehölze locker von Hänge-Birke als Hauptbestandsbildner der Laubgehölze durchsetzt. Daneben kommen vereinzelt Stiel-Eichen, Rotbuche und Berg-Ahorn vor.

In der niedrigen bis mittelhohen Strauchschicht wurden neben zahlreichen Nadelhölzern viele andere Ziergehölze wie Rhododendron, Flieder, Schneebeere, Goldregen, Europäisches Pfaffenhütchen, verschiedene Hartriegel und Spiersträucher angepflanzt. An einer Stelle wurde ein mit einer Höhe von 5m seltenes Exemplar des Blütenhartriegels angetroffen.

Aufgrund des hohen Anteils immergrüner Bodendecker fehlt die natürliche Krautschicht fast vollständig.

Der Friedhof ist zoologisch interessant als Brut- bzw. Rückzugsgebiet und Winterquartier für zahlreiche Vogelarten. 1981 wurden folgende Arten angegeben: Meisen, Rotkehlchen, Heckenbraunelle, Dompfaff, Schwarzspecht, Grünspecht, Großer Buntspecht, Eichelhäher, Tannenhäher, Massenvorkommen der Elster, Winterquartier der Wacholderdrossel, am westlichen Rand des Friedhofs in angrenzendem Privatgarten regelmäßig brütende Turmfalken in einer Fichte (ob heute noch?). Bis 1978 Beobachtung von Fledermäusen.

Die Artenzusammensetzung hat sich seit der Kartierung von 1981 kaum verändert. Die Artenliste der alten Kartierung wurde übernommen.

## Vorkommen an Biotoptypen

1	TF	Typ	HF	F.Anteil
2	BTYP	Biotoptyp		- gesetzl. Grundl.
3	Zusatz	Zusatz zum Biotoptypen		
4	LRT	Lebensraumtyp		
1	1		Ja	100 %
2	EF	Friedhof (2000)		
3	wx	erheblicher Fremdholzanteil (>= 10%) (wx)		

## Räumliche Lage

<b>Lagebeschreibung</b>	Neuer Friedhof	<b>Hochwert (Y)</b>	5941444
<b>Nachbarnutzung/en</b>	Wohnsiedlung, Flughafen, Kleingärten	<b>Naturraum</b>	Geestplatten westlich der Alster (696.01)
<b>Rechtswert (X)</b>	563249	<b>Gemarkung</b>	Niendorf (307)
<b>Bezirk</b>	Eimsbüttel		
<b>Stadtteil (OT-Nr.)</b>	Niendorf (318)		

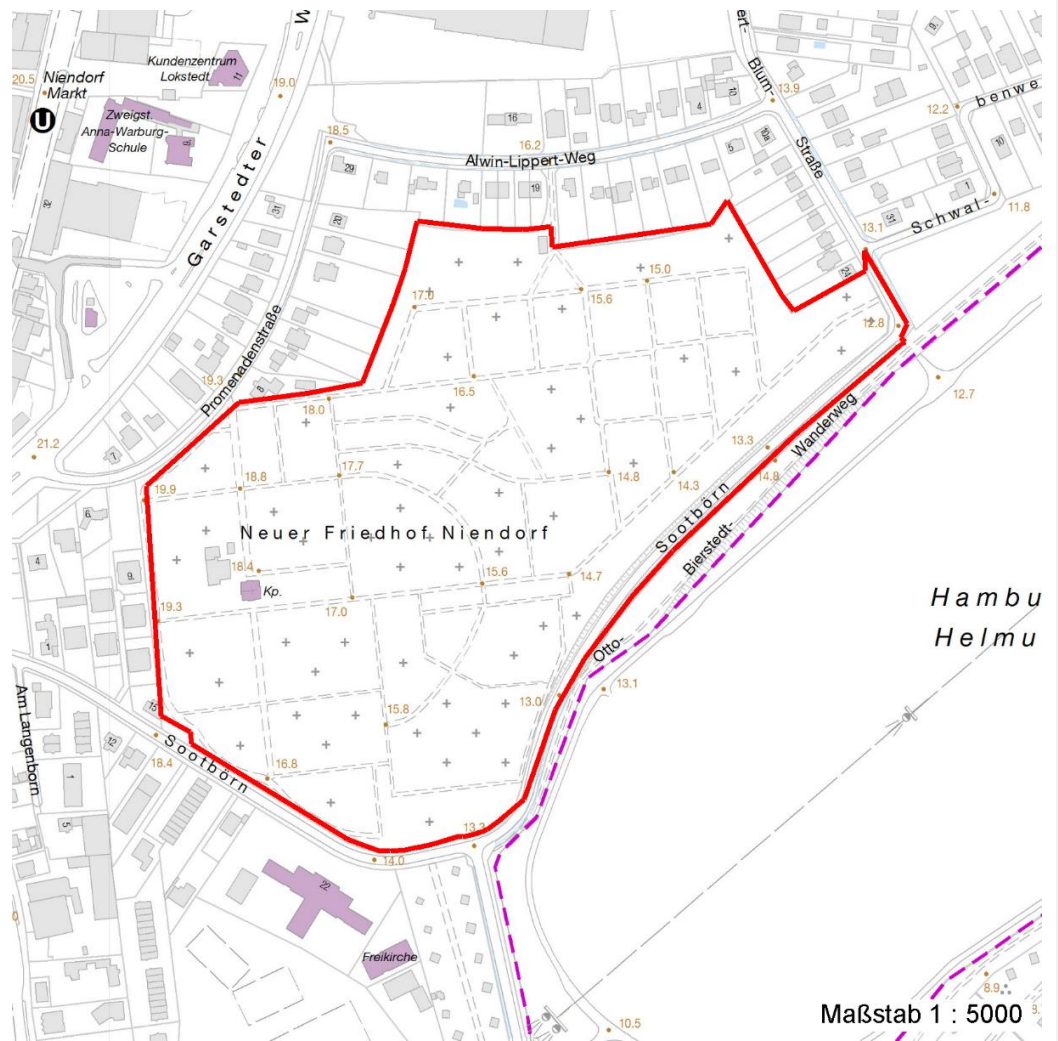
# Erhebungsbogen

**B**

<b>Projekt</b>	Biotopkartierung Hamburg	<b>Interne Nr.</b>	23871
		<b>DK5   DK5-GK</b>	<b>6240</b> 6242
		<b>DK5 - Name</b>	Niendorf-Süd
<b>Handlungsbedarf</b>	Nein	<b>Biotop-Nr.   alt</b>	<b>27</b> 45
<b>Bearbeitung</b>	MAU	<b>Kartierung</b>	31.08.1998
<b>Räumliche Abbildung</b>	Fläche	<b>Fläche / Länge [m<sup>2</sup>/m]</b>	126799,048
<b>Anzahl Abschnitte</b>	1	<b>Breite (lineare Abb.) [m]</b>	

## Räumliche Lage

<b>Digitaler Grünplan</b>	<input checked="" type="checkbox"/> <b>Hafengesamtgebiet</b>	<input type="checkbox"/> <b>Ramsargebiet</b>	<input type="checkbox"/> <b>EG-Vogelschutzgeb.</b>
<b>Ausgleichsflächen NSG / ND / LSG</b>	<input type="checkbox"/> <b>Biosphärenreservat</b>	<input type="checkbox"/> <b>Nationalpark</b>	<input type="checkbox"/>
<b>FFH-GEBIET</b>			
<b>Wasserschutzgebiet</b>			
<b>Karte</b>			



## Weitere Erhebungsbögen

Interne Nr.	Interne Nr. Zuordnung	DK5	Biotop-Nr.	Kartierung	Zuordnung	DK5 (GK)	Biotop-Nr. (alt)
23871	23872	6240	27	25.10.2006	K	6242	45
23871	84678	6240	27	23.10.2014	K	6242	45
23871	72339	9999	1504	15.10.1981	=	6242	45

Zuordnung: N = nachfolgende Kartierung, K = weitere Kartierungen (zeitlich vorher oder nachher)

# Erhebungsbogen

**B**

<b>Projekt</b>	Biotopkartierung Hamburg	<b>Interne Nr.</b>	23871
		<b>DK5   DK5-GK</b>	<b>6240</b> 6242
<b>Handlungsbedarf</b>	Nein	<b>DK5 - Name</b>	Niendorf-Süd
<b>Bearbeitung</b>	MAU	<b>Biotop-Nr.   alt</b>	<b>27</b> 45
<b>Räumliche Abbildung</b>	Fläche	<b>Kartierung</b>	31.08.1998
<b>Anzahl Abschnitte</b>	1	<b>Fläche / Länge [m<sup>2</sup>/m]</b>	126799,048
		<b>Breite (lineare Abb.) [m]</b>	

## Weitere Angaben

Merkmal	Wert
<b>Auswertung</b>	
Gefährdung / Einflüsse	Verdrängung des Spontanbewuchses standortfremde Gehölze
Wertgesichtspunkte	Zoologisch sehr wertvoll (Vögel) alter Baumbestand
zoologisch bedeutsame Strukturen	alte Bäume
Bedeutung für Tiergruppe	relativ störungsarmer Raum Säugetiere
Maßnahmen	Vögel Alt- und Biotopbäume erhalten - 9.4

## Teilflächenbeschreibung

<b>Teilflächentyp</b>		<b>Teilflächen-Nr.</b>	1
<b>Biototyp</b>	Friedhof (2000)	<b>Biototyp</b>	EF
- <b>Zusatz</b>	erheblicher Fremdholzanteil (>= 10%) (wx)	- <b>gesetzl. Grundl.</b>	
<b>FFH-LRT</b>		<b>FFH-LRT</b>	
<b>Beschreibung</b>		<b>Entw.potential LRT</b>	
		<b>Hauptfläche</b>	Ja
		<b>Flächenanteil</b>	100 %
		<b>FFH-Unters.Fläche</b>	Nein
		<b>Saatgutfläche</b>	Nein

## Weitere Angaben

Merkmal	Wert
<b>Boden</b>	
Feuchte	5 - frisch und mäßig frisch
Stickstoffgehalt	7 - stickstoffreich
<b>Standort, Relief</b>	
Neigung - Gelände	N0 - nicht geneigt (<2 %)
Ausrichtung	FL - flach, keine Exposition
Belichtung	8 - sonnig
Luft	keine Besonderheiten
<b>Veg. - Deckg./Ant.</b>	
Gesamt	90 %
1. Baumschicht	40 %
2. Baumschicht	50 %
Strauchschicht	40 %
1. Krautschicht	10 %

<b>Projekt</b>	Biotopkartierung Hamburg		<b>Interne Nr.</b>	23871
			<b>DK5   DK5-GK</b>	<b>6240</b> 6242
<b>Handlungsbedarf</b>	Nein		<b>DK5 - Name</b>	Niendorf-Süd
<b>Bearbeitung</b>	MAU	<b>Kopie</b> Ja	<b>Biotop-Nr.   alt</b>	<b>27</b> 45
<b>Räumliche Abbildung</b>	Fläche		<b>Kartierung</b>	31.08.1998
<b>Anzahl Abschnitte</b>	1		<b>Fläche / Länge [m<sup>2</sup>/m]</b>	126799,048
			<b>Breite (lineare Abb.) [m]</b>	

### Zeigerwerte der Pflanzenartenliste (Auswertung)

<b>Standort</b>	<b>Belichtung</b>	halbsonnig bis halbschattig	5,9
<b>Boden</b>	<b>Feuchte</b>	frisch und mäßig frisch	4,7
	<b>Stickstoff (N)</b>	mäßig stickstoffarm bis stickstoffreich	5,6
	<b>Reaktion</b>	neutral	7
<b>Vegetation</b>	<b>Mahdverträglichkeit</b>	nicht völlig schnittunverträglich aber sehr schnittempfindlich	1,8
<b>Zeigerwerte</b>	<b>Futterwert</b>	fast wertloses Futter	0,5
	<b>Wechselfeuchteanzeiger</b>		0
	<b>Giftpflanzen</b>		0
	<b>Überschw.anzeiger</b>		0

### Pflanzenartenliste

Gruppe / Pflanzenart	MS	M	W	Vs	St	PA	Ph	Sz	VS	V	G	cf	§	Rote Liste			
														HH	ND	SH	D
<b>Tracheobionta (Gefäßpflanzen)</b>																	
Abies spec. (Tanne)	7	X		-													
Acer pseudoplatanus (Berg-Ahorn)	7	X		-													
Aralia elata (Japanischer Angelikabaum)	7	X		-													
Betula pendula (Hänge-Birke)	7	X		-													
Carpinus betulus (Hainbuche)	7	X		-													
Chamaecyparis spec. (Scheinzypresse)	7	X		-													
Cornus spec. (Kornelkirsche)	7	X		-													
Corylus avellana (Haselnuss)	7	X		-													
Cotoneaster spec. (Zwergmispel)	7	X		-													
Crataegus monogyna (Eingrifflicher Weißdorn)	7	X		-													
Euonymus europaeus (Gewöhnliches Pfaffenhütchen)	7	X		-													
Fagus spec. (Rotbuche)	7	X		-													
Fagus sylvatica (Rotbuche)	7	X		-													
Galeobdolon luteum (Echte Goldnessel)	7	X		-										V			
Ginkgo biloba (Ginkgo)	7	X		-													
Juniperus communis (Gewöhnlicher Wacholder)	7	X		-										0	3	2	V
Laburnum anagyroides (Gewöhnlicher Goldregen)	7	X		-													
Larix decidua (Europäische Lärche)	7	X		-													
Liriodendron tulipifera (Tulpenbaum)	7	X		-													
Nothofagus antarctica (Südbuche)	7	X		-													
Picea abies (Gemeine Fichte)	7	X		-													
Picea omorika (Serbische Fichte)	7	X		-													
Pinus spec. (Kiefer)	7	X		-													
Pinus sylvestris (Wald-Kiefer)	7	X		-													
Quercus robur (Stiel-Eiche)	7	X		-													
Quercus rubra (Rot-Eiche)	7	X		-													
Quercus spec. (Eiche)	7	X		-													
Rhododendron spec. (Rhododendron)	7	X		-													
Rhus typhina (Hirschkolben-Sumach)	7	X		-													
Sambucus nigra (Schwarzer Holunder)	7	X		-													
Sorbus aucuparia (Eberesche)	7	X		-													
Spiraea spec. (Spierstrauch)	7	X		-													
Symphoricarpos albus (Schneebeere)	7	X		-													
Syringa vulgaris (Gewöhnlicher Flieder)	7	X		-													

# Erhebungsbogen

**B**

<b>Projekt</b>	Biotopkartierung Hamburg	<b>Interne Nr.</b>	23871
		<b>DK5   DK5-GK</b>	<b>6240</b> 6242
<b>Handlungsbedarf</b>	Nein	<b>DK5 - Name</b>	Niendorf-Süd
<b>Bearbeitung</b>	MAU	<b>Biotop-Nr.   alt</b>	<b>27</b> 45
<b>Räumliche Abbildung</b>	Fläche	<b>Kartierung</b>	31.08.1998
<b>Anzahl Abschnitte</b>	1	<b>Fläche / Länge [m<sup>2</sup>/m]</b>	126799,048
		<b>Breite (lineare Abb.) [m]</b>	

## Pflanzenartenliste

Gruppe / Pflanzenart	MS	M	W	Vs	St	PA	Ph	Sz	VS	V	G	cf	Rote Liste				
													§	HH	ND	SH	D
Taxus baccata (Gemeine Eibe)	7	X		-									b		3		V
Urtica dioica (Große Brennessel)	7	X		-													
<b>Anzahl Rote Liste Arten</b>													<b>1</b>	<b>2</b>	<b>1</b>	<b>2</b>	
<b>Anzahl Arten</b>													<b>36</b>				

MS: Mengensystem; M: Mengenangabe, W: Bewertung der Art (FFH-Monitoring), Vs: Vegetationsschicht, St: Status, PA: Autor Phänologie; Ph: Phänologie, Sz: Soziabilität, VS: Vitalitätssystem; V: Vitalität, G: Geschlecht, cf: unsichere Bestimmung, §: Schutz nach BNatSchG, HH: Rote Liste Hamburg, Nds: Rote Liste Niedersachsen, SH: Rote Liste Schleswig-Holstein, D: Rote Liste Deutschland