

Erhebungsbogen

B

Projekt	Biotopkartierung Hamburg	Interne Nr.	24196
		DK5 DK5-GK	6240 6442
Handlungsbedarf	Nein	DK5 - Name	Niendorf-Süd
Bearbeitung	NET	Biotop-Nr. alt	262 76
Räumliche Abbildung	Linie	Kartierung	26.07.2005
Anzahl Abschnitte	1	Fläche / Länge [m²/m]	113,925
		Breite (lineare Abb.) [m]	10

Gesetzlicher Schutz **_ kein gesetzl. Schutz kein gesetzlich geschütztes Biotop** **Schutz nur teilweise** **Nein**

Gesamtbewertung	6	Wertvoll
– Alter	7	Biotop hohen Alters, 100 bis 200 Jahre
– Belastungsgrad	5	Flächenhaft mittlere oder örtlich starke Belastung
– Ökolog. Funktion	6	Hohe Bedeutung in einem Biotopkomplex, für den lokalen Biotopverbund oder als Puffer
– Seltenheit	6	Seltener Biotoptyp, ohne seltene oder bedrohte Pflges., ungesättigtes Artenspektrum, reliktsche RL-Arten

Bestandsbeschreibung

Breiter Gehölzstreifen aus mittelalten Eschen und Weißdorn mit eingestreutem Berg-Ahorn und Feld-Ulme. Begleitet wird der Gehölzstreifen von einem trockenen Graben ohne typische Feuchtvegetation.

Im Nordwesten verläuft neben dem Gehölzstreifen eine Baumreihe aus sehr alten Eichen und Linden mit Stammdurchmessern bis zu 0,9 m.

Die Krautflur besteht überwiegend aus Knäuelgras und Giersch, im Norden mit mehr Brennessel und Kleinblütigem Springkraut. Im Süden grenzt ein Parkplatz an, so daß sich hier vermehrt ruderale Arten wie Berufkraut und Zarte Binse angesiedelt haben.

Biotop gegenüber 1998 unverändert.

Vorkommen an Biotoptypen

1	TF	Typ	HF	F.Anteil
2	BTYP	Biotoptyp	- gesetzl. Grundl.	
3	Zusatz	Zusatz zum Biotoptypen		
4	LRT	Lebensraumtyp		
1	1		Ja	70 %
2	HHM	Strauch-Baumhecke (2000)		
3	2	schwaches bis mittleres Baumholz, Brusthöhendurchmesser 13 - < 50 cm (2)		
1	2			25 %
2	HEA	Baumreihe, Allee (2000)		
3	4	sehr starkes Baumholz, Brusthöhendurchmesser >= 70 cm (4)		
1	3			5 %
2	FG	Graben mit Stillgewässercharakter (2000)		

Räumliche Lage

Lagebeschreibung	südlich Niendorfer Weg	Hochwert (Y)	5940503
Nachbarnutzung/en	Parkplatz, Wohnsiedlung	Naturraum	Geestplatten westlich der Alster (696.01)
Rechtswert (X)	563997	Gemarkung	Groß-Borstel (419)
Bezirk	Hamburg-Nord	Ramsargebiet	<input type="checkbox"/> EG-Vogelschutzgeb. <input type="checkbox"/>
Stadtteil (OT-Nr.)	Groß Borstel (406)	Nationalpark	<input type="checkbox"/>
Digitaler Grünplan	<input type="checkbox"/> Hafengesamtgebiet		
Ausgleichsflächen NSG / ND / LSG	<input type="checkbox"/> Biosphärenreservat		
FFH-GEBIET			
Wasserschutzgebiet			

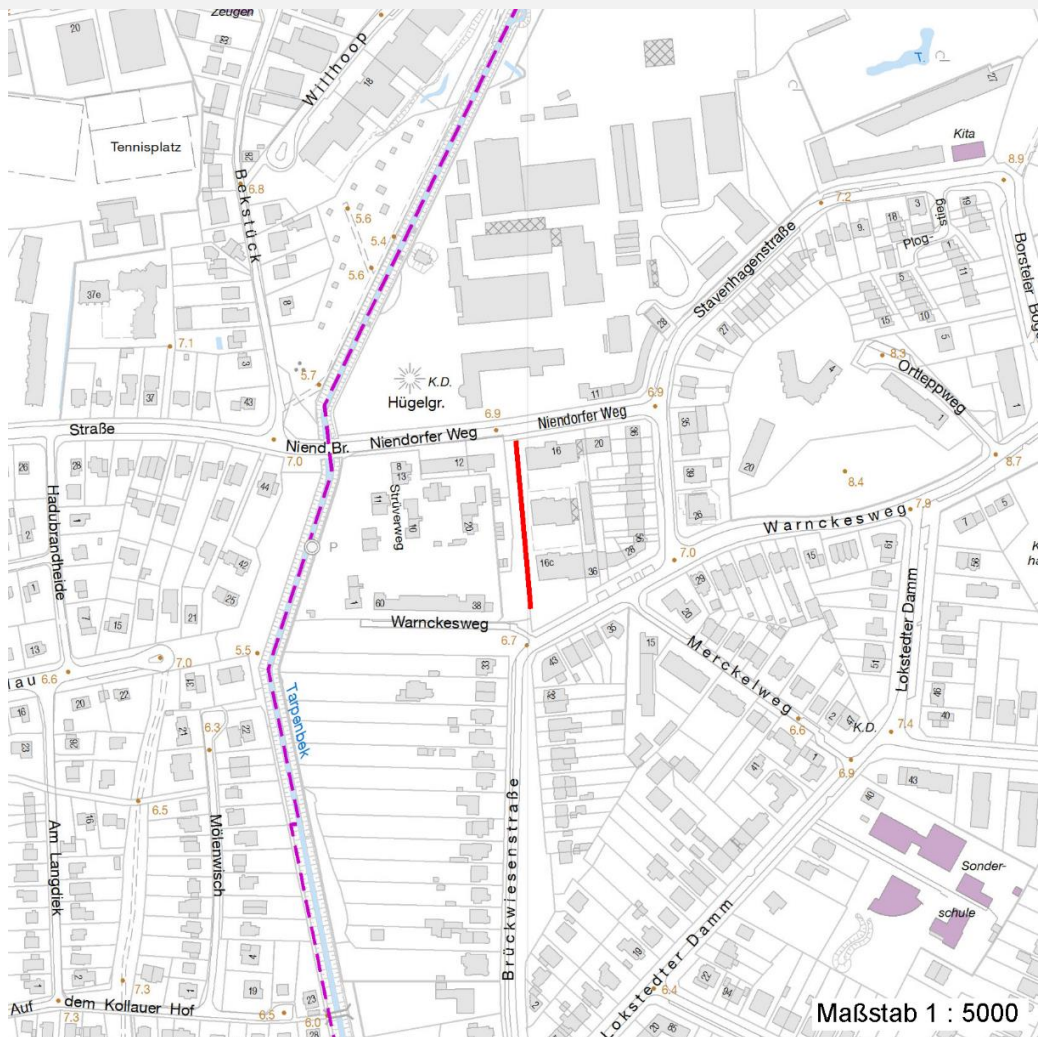
Erhebungsbogen

B

Projekt	Biotopkartierung Hamburg	Interne Nr.	24196
		DK5 DK5-GK	6240 6442
		DK5 - Name	Niendorf-Süd
Handlungsbedarf	Nein	Biotop-Nr. alt	262 76
Bearbeitung	NET	Kartierung	26.07.2005
Räumliche Abbildung	Linie	Fläche / Länge [m²/m]	113,925
Anzahl Abschnitte	1	Breite (lineare Abb.) [m]	10

Räumliche Lage

Karte



Weitere Erhebungsbögen

Interne Nr.	Interne Nr. Zuordnung	DK5	Biotop-Nr.	Kartierung	Zuordnung	DK5 (GK)	Biotop-Nr. (alt)
24196	24195	6240	262	25.09.1998	K	6442	76

Zuordnung: N = nachfolgende Kartierung, K = weitere Kartierungen (zeitlich vorher oder nachher)

Foto

Interne Nr.	Index	Dateiname	Aufnahmerichtung
4956	0	6240_262_260705_1.JPG	

Weitere Angaben

Merkmal	Wert
Auswertung	
Gefährdung / Einflüsse	Keine
Wertgesichtspunkte	sehr alte Eichen und Linden

Erhebungsbogen

B

Projekt	Biotopkartierung Hamburg	Interne Nr.	24196
		DK5 DK5-GK	6240 6442
Handlungsbedarf	Nein	DK5 - Name	Niendorf-Süd
Bearbeitung	NET	Biotop-Nr. alt	262 76
Räumliche Abbildung	Linie	Kartierung	26.07.2005
Anzahl Abschnitte	1	Fläche / Länge [m²/m]	113,925
		Breite (lineare Abb.) [m]	10

Weitere Angaben

Merkmal	Wert
zoologisch bedeutsame Strukturen	wertvoller Altbaumbestand Alte Bäume mit Höhlen z.T. dichte Gehölzstruktur
Bedeutung für Tiergruppe	Heckenbrütende Vögel Insekten, allgemein
Maßnahmen	Alt- und Biotopbäume erhalten - 9.4

Foto

Fotodatei 6240_262_260705_1.JPG

Bildbeschreibung
Aufnahmerichtung

Fotodatei

Bildbeschreibung
Aufnahmerichtung



Teilflächenbeschreibung

Teilflächentyp		Teilflächen-Nr.	1
Biotoptyp	Strauch-Baumhecke (2000)	Biotoptyp	HHM
- Zusatz	schwaches bis mittleres Baumholz, Brusthöhendurchmesser 13 - < 50 cm (2)	- gesetzl. Grundl.	
FFH-LRT		FFH-LRT	
Beschreibung		Entw.potential LRT	Ja
		Hauptfläche	70 %
		Flächenanteil	Nein
		FFH-Unters.Fläche	Nein
		Saatgutfläche	Nein

Erhebungsbogen

B

Projekt	Biotopkartierung Hamburg	Interne Nr.	24196
		DK5 DK5-GK	6240 6442
Handlungsbedarf	Nein	DK5 - Name	Niendorf-Süd
Bearbeitung	NET	Biotop-Nr. alt	262 76
Räumliche Abbildung	Linie	Kartierung	26.07.2005
Anzahl Abschnitte	1	Fläche / Länge [m²/m]	113,925
		Breite (lineare Abb.) [m]	10

Weitere Angaben

Merkmal	Wert
Boden	
Feuchte	5 - frisch und mäßig frisch
Stickstoffgehalt	6 - mäßig stickstoffarm bis stickstoffreich
Standort, Relief	
Relief	begleitender Graben mit relativ flachen Ufern
Neigung - Gelände	N0 - nicht geneigt (<2 %)
Ausrichtung	FL - flach, keine Exposition
Belichtung	8 - sonnig
Luft	keine Besonderheiten
Veg. - Deckg./Ant.	
Gesamt	100 %
1. Baumschicht	95 %
2. Baumschicht	60 %
Strauchschicht	30 %
1. Krautschicht	80 %
Veg. - Höhe	
Gesamt, durchschn.	25.00 m

Zeigerwerte der Pflanzenartenliste (Auswertung)

Standort	Belichtung	halbsonnig bis halbschattig	6,1
Boden	Feuchte	frisch und mäßig frisch	5,2
	Stickstoff (N)	mäßig stickstoffarm bis stickstoffreich	6,3
	Reaktion	neutral	7,4
Vegetation	Mahdverträglichkeit	schnittempfindlich bis mäßig schnittverträglich	4,1
Zeigerwerte	Futterwert	geringwertiges Futter	3,5
	Wechselfeuchteanzeiger		1
	Giftpflanzen		0
	Überschw.anzeiger		0

Pflanzenartenliste

Gruppe / Pflanzenart	MS	M	W	Vs	St	PA	Ph	Sz	VS	V	G	cf	Rote Liste			
													§	HH	ND	SH
Tracheobionta (Gefäßpflanzen)																
Acer pseudoplatanus (Berg-Ahorn)	7	z		B2												
Aegopodium podagraria (Giersch)	7	z		K1												
Artemisia vulgaris (Gewöhnlicher Beifuß)	7	z		K1												
Crataegus monogyna (Eingrifflicher Weißdorn)	7	h		S												
Dactylis glomerata (Wiesen-Knäuelgras)	7	h		K1												
Erigeron canadensis (Kanadisches Berufkraut)	7	w		K1												
Fraxinus excelsior (Gewöhnliche Esche)	7	z		B2												
Impatiens parviflora (Kleinblütiges Springkraut)	7	z		K1												
Juncus tenuis (Zarte Binse)	7	w		K1												
Philadelphus coronarius (Europäischer Pfeifenstrauch)	7	w		S												
Quercus robur (Stiel-Eiche)	7	h		B1												
Stachys sylvatica (Wald-Ziest)	7	w		K1												

Projekt	Biotopkartierung Hamburg	Interne Nr.	24196
		DK5 DK5-GK	6240 6442
Handlungsbedarf	Nein	DK5 - Name	Niendorf-Süd
Bearbeitung	NET	Biotop-Nr. alt	262 76
Räumliche Abbildung	Linie	Kartierung	26.07.2005
Anzahl Abschnitte	1	Fläche / Länge [m²/m]	113,925
		Breite (lineare Abb.) [m]	10

Pflanzenartenliste

Gruppe / Pflanzenart	MS	M	W	Vs	St	PA	Ph	Sz	VS	V	G	cf	§	Rote Liste			
														HH	ND	SH	D
Symphoricarpos albus (Schneebeere)	7	z		S													
Tilia cordata (Winter-Linde)	7	h		B1													
Ulmus minor (Feld-Ulme)	7	w		B2										3	3		
Urtica dioica (Große Brennessel)	7	h		K1													
Anzahl Rote Liste Arten														1	1		
Anzahl Arten														16			

MS: Mengensystem; M: Mengenangabe, W: Bewertung der Art (FFH-Monitoring), Vs: Vegetationsschicht, St: Status, PA: Autor Phänologie; Ph: Phänologie, Sz: Soziabilität, VS: Vitalitätssystem; V: Vitalität, G: Geschlecht, cf: unsichere Bestimmung, §: Schutz nach BNatSchG, HH: Rote Liste Hamburg, Nds: Rote Liste Niedersachsen, SH: Rote Liste Schleswig-Holstein, D: Rote Liste Deutschland

Teilflächenbeschreibung

Teilflächentyp		Teilflächen-Nr.	2
Biotoptyp	Baumreihe, Allee (2000)	Biotoptyp	HEA
- Zusatz	sehr starkes Baumholz, Brusthöhendurchmesser >= 70 cm (4)	- gesetzl. Grundl.	
FFH-LRT Beschreibung		FFH-LRT Entw.potential LRT	
		Hauptfläche Flächenanteil	25 %
		FFH-Unters.Fläche	Nein
		Saatgutfläche	Nein

Teilflächenbeschreibung

Teilflächentyp		Teilflächen-Nr.	3
Biotoptyp	Graben mit Stillgewässercharakter (2000)	Biotoptyp	FG
- Zusatz		- gesetzl. Grundl.	
FFH-LRT Beschreibung		FFH-LRT Entw.potential LRT	
		Hauptfläche Flächenanteil	5 %
		FFH-Unters.Fläche	Nein
		Saatgutfläche	Nein