

Erhebungsbogen

B

Projekt	Biotopkartierung Hamburg		Interne Nr.	24166	
			DK5 DK5-GK	6240	6442
Handlungsbedarf	Nein		DK5 - Name	Niendorf-Süd	
Bearbeitung	NET	Kopie	Biotop-Nr. alt	261	59
Räumliche Abbildung	Linie	Nein	Kartierung	26.07.2005	
Anzahl Abschnitte	4		Fläche / Länge [m²/m]	761,564	
			Breite (lineare Abb.) [m]	5	

Gesetzlicher Schutz	<input type="checkbox"/> kein gesetzl. Schutz	<input type="checkbox"/> kein gesetzlich geschütztes Biotop	Schutz nur teilweise	<input type="checkbox"/> Nein
----------------------------	---	---	-----------------------------	-------------------------------

Gesamtbewertung	6	Wertvoll
– Alter	5	Biotop mittleren Alters, 20 bis 50 Jahre
– Belastungsgrad	5	Flächenhaft mittlere oder örtlich starke Belastung
– Ökolog. Funktion	6	Hohe Bedeutung in einem Biotopkomplex, für den lokalen Biotopverbund oder als Puffer
– Seltenheit	6	Seltener Biotoptyp, ohne seltene oder bedrohte Pflges., ungesättigtes Artenspektrum, reliktsische RL-Arten

Bestandsbeschreibung

Dichter Gehölzstreifen entlang des Wanderweges an der Tarpenbek aus Feld-Ahorn, Weißdorn und Hasel mit eingestreuter Stiel-Eiche, Sal-Weide und Robinie. Die Strauchschicht wird überwiegend aus Holunder gebildet, stellenweise haben sich dichte Liguster-Holunder-Hecken entwickelt. Der Gehölzstreifen steht großenteils auf einer relativ steilen Böschung, die dicht mit Giersch bewachsen ist.

Im Norden, parallel zum Flughafen besteht der Gehölzstreifen aus alten Birken und einer dichten Strauch- bzw. zweiten Baumschicht aus Feld-Ahorn, Holunder, Grau-Erle und Hasel mit z.T. zwischengepflanzten Ziersträuchern wie z.B. Liguster. Randlich hat sich eine Krautflur aus Brennessel, Giersch und Wiesen-Bärenklau entwickelt. In Richtung Westen dominieren Ziersträucher, hier auch Rot-Eiche und Berg-Ahorn.

Beschreibung und Artenliste von 1998 mit einer Ergänzung übernommen.

Vorkommen an Biotoptypen

1	TF	Typ	HF	F.Anteil
2	BTYP	Biotoptyp	- gesetzl. Grundl.	
3	Zusatz	Zusatz zum Biotoptypen		
4	LRT	Lebensraumtyp		
1	1		Ja	100 %
2	HHM	Strauch-Baumhecke (2000)		

Räumliche Lage

Lagebeschreibung	im Kleingartengebiet an der Tarpenbek südlich des Flughafens			
Nachbarnutzung/en	Kleingarten, Wanderweg, Tarpenbek, Flughafen			
Rechtswert (X)	563980	Hochwert (Y)	5941154	
Bezirk	Eimsbüttel	Naturraum	Geestplatten westlich der Alster (696.01)	
Stadtteil (OT-Nr.)	Niendorf (318)	Gemarkung	Niendorf (307)	
Digitaler Grünplan	<input checked="" type="checkbox"/> Hafengesamtgebiet	<input type="checkbox"/> Ramsargebiet	<input type="checkbox"/> EG-Vogelschutzgeb.	<input type="checkbox"/>
Ausgleichsflächen	<input type="checkbox"/> Biosphärenreservat	<input type="checkbox"/> Nationalpark	<input type="checkbox"/>	
NSG / ND / LSG				
FFH-GEBIET				
Wasserschutzgebiet				

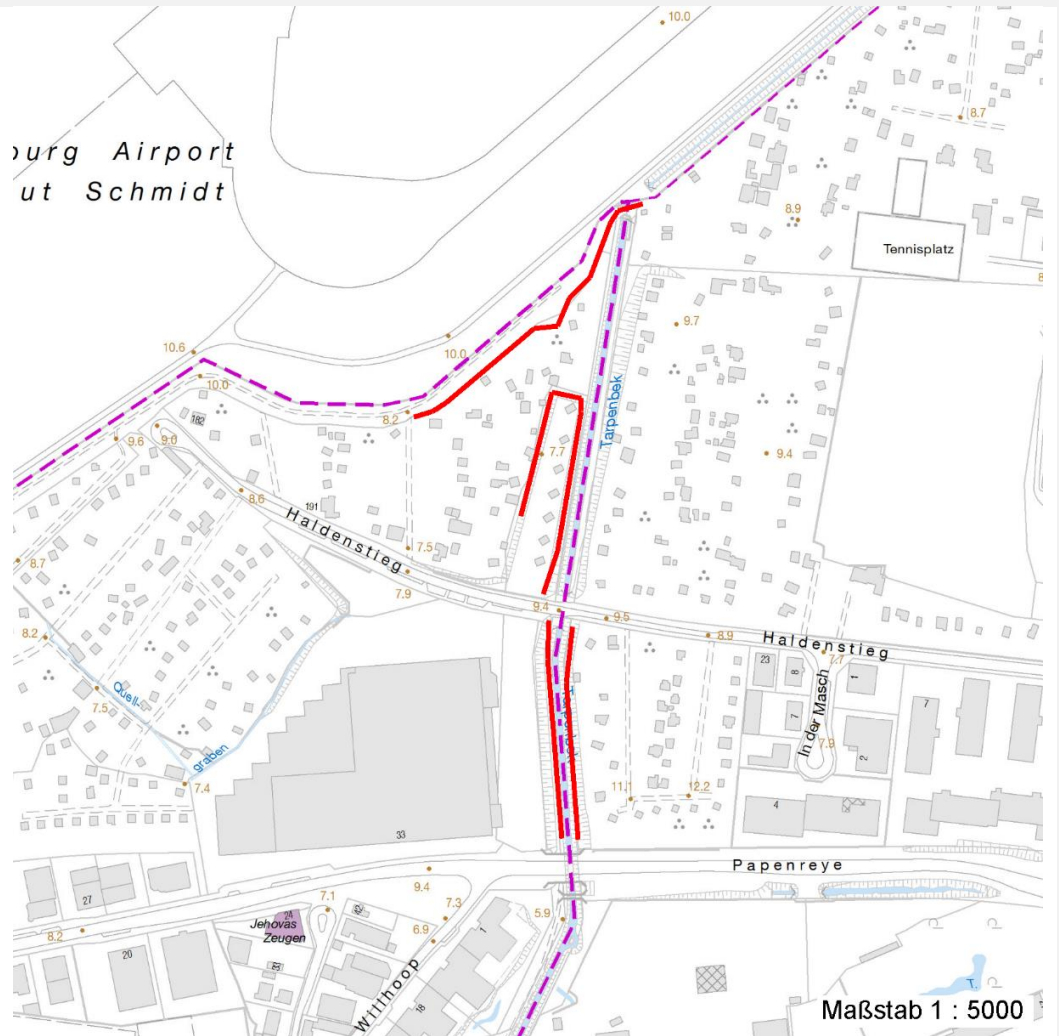
Erhebungsbogen

B

Projekt	Biotopkartierung Hamburg		Interne Nr.	24166	
			DK5 DK5-GK	6240	6442
Handlungsbedarf	Nein		DK5 - Name	Niendorf-Süd	
Bearbeitung	NET	Kopie	Nein	Biotop-Nr. alt	261 59
Räumliche Abbildung	Linie		Kartierung	26.07.2005	
Anzahl Abschnitte	4		Fläche / Länge [m²/m]	761,564	
			Breite (lineare Abb.) [m]	5	

Räumliche Lage

Karte



Weitere Erhebungsbögen

Interne Nr.	Interne Nr. Zuordnung	DK5	Biotop-Nr.	Kartierung	Zuordnung	DK5 (GK)	Biotop-Nr. (alt)
24166	24167	6240	261	07.09.1998	K	6442	59
24166	84676	6240	390	24.10.2014	N		
24166	84740	6240	414	24.10.2014	N		

Zuordnung: N = nachfolgende Kartierung, K = weitere Kartierungen (zeitlich vorher oder nachher)

Foto

Interne Nr.	Index	Dateiname	Aufnahmerichtung
3945	0	6240_261_260705_1.JPG	

Weitere Angaben

Merkmal	Wert
---------	------

Auswertung

08.04.2020

Erhebungsbogen

B

Projekt	Biotopkartierung Hamburg	Interne Nr.	24166
		DK5 DK5-GK	6240 6442
Handlungsbedarf	Nein	DK5 - Name	Niendorf-Süd
Bearbeitung	NET	Biotop-Nr. alt	261 59
Räumliche Abbildung	Linie	Kartierung	26.07.2005
Anzahl Abschnitte	4	Fläche / Länge [m²/m]	761,564
		Breite (lineare Abb.) [m]	5

Weitere Angaben

Merkmal	Wert
Gefährdung / Einflüsse	Eutrophierung Starke Luftbelastung Freilaufende Hunde Starke Lärmbelastung Eutrophierung durch Hunde und Gartenabfälle, Ziersträucher
Wertgesichtspunkte	Artenreich Strukturvielfalt
zoologisch bedeutsame Strukturen	Dichte Gehölzstruktur
Bedeutung für Tiergruppe	Heckenbrütende Vögel
Maßnahmen	Erhalt des Biotops in der gegenwärtigen Ausprägung - 1.4

Foto

Fotodatei 6240_261_260705_1.JPG
Bildbeschreibung
Aufnahmerichtung

Fotodatei
Bildbeschreibung
Aufnahmerichtung



Erhebungsbogen

B

Projekt	Biotopkartierung Hamburg	Interne Nr.	24166
		DK5 DK5-GK	6240 6442
Handlungsbedarf	Nein	DK5 - Name	Niendorf-Süd
Bearbeitung	NET	Biotop-Nr. alt	261 59
Räumliche Abbildung	Linie	Kartierung	26.07.2005
Anzahl Abschnitte	4	Fläche / Länge [m²/m]	761,564
		Breite (lineare Abb.) [m]	5

Teilflächenbeschreibung

Teilflächentyp		Teilflächen-Nr.	1
Biotoptyp	Strauch-Baumhecke (2000)	Biotoptyp	HHM
- Zusatz		- gesetzl. Grundl.	
FFH-LRT		FFH-LRT	
Beschreibung		Entw.potential LRT	
		Hauptfläche	Ja
		Flächenanteil	100 %
		FFH-Unters.Fläche	Nein
		Saatgutfläche	Nein

Weitere Angaben

Merkmal	Wert
Boden	
Feuchte	5 - frisch und mäßig frisch
Stickstoffgehalt	7 - stickstoffreich
Standort, Relief	
Relief	überwiegend steile Böschung
Neigung - Gelände	N4 - stark geneigt (18-27 %)
Ausrichtung	V - Verschiedene
Belichtung	8 - sonnig
Luft	keine Besonderheiten
Veg. - Deckg./Ant.	
Gesamt	100 %
1. Baumschicht	30 %
2. Baumschicht	80 %
Strauchschicht	30 %
1. Krautschicht	70 %

Zeigerwerte der Pflanzenartenliste (Auswertung)

Standort	Belichtung	halbsonnig bis halbschattig	6,4
Boden	Feuchte	frisch und mäßig frisch	5,1
	Stickstoff (N)	mäßig stickstoffarm bis stickstoffreich	6,2
	Reaktion	neutral	7,4
Vegetation	Mahdverträglichkeit	schnittempfindlich (nur Herbstschnitt vertragend)	3
Zeigerwerte	Futterwert	sehr geringwertiges Futter	2,3
	Wechselfeuchteanzeiger		0
	Giftpflanzen		0
	Überschw.anzeiger		4

Pflanzenartenliste

Gruppe / Pflanzenart	MS	M	W	Vs	St	PA	Ph	Sz	VS	V	G	cf	§	Rote Liste			
														HH	ND	SH	D
Tracheobionta (Gefäßpflanzen)																	
Acer campestre (Feld-Ahorn)	7	h		B2													
Aegopodium podagraria (Giersch)	7	h		K1													

Erhebungsbogen

B

Projekt	Biotopkartierung Hamburg	Interne Nr.	24166
		DK5 DK5-GK	6240 6442
Handlungsbedarf	Nein	DK5 - Name	Niendorf-Süd
Bearbeitung	NET	Biotop-Nr. alt	261 59
Räumliche Abbildung	Linie	Kartierung	26.07.2005
Anzahl Abschnitte	4	Fläche / Länge [m²/m]	761,564
		Breite (lineare Abb.) [m]	5

Pflanzenartenliste

Gruppe / Pflanzenart	MS	M	W	Vs	St	PA	Ph	Sz	VS	V	G	cf	Rote Liste					
													§	HH	ND	SH	D	
Alnus glutinosa (Schwarz-Erle)	7	w		B1														
Alnus incana (Grau-Erle)	7	z		B2														
Arctium lappa (Große Klette)	7	w		K1														
Betula pendula (Hänge-Birke)	7	z		B1														
Bryonia dioica (Rotbeerige Zaunrübe)	7	z		S														
Chaerophyllum temulum (Hecken-Kälberkropf)	7	w		K1														
Cornus mas (Kornelkirsche)	7	z		S													3	
Corylus avellana (Haselnuss)	7	z		S														
Crataegus monogyna (Eingrifflicher Weißdorn)	7	h		S														
Galeobdolon luteum (Echte Goldnessel)	7	z		K1													V	
Galeopsis tetrahit (Gewöhnlicher Hohlzahn)	7	w		K1														
Heraclium sphondylium (Wiesen-Bärenklau)	7	w		K1														
Humulus lupulus (Hopfen)	7	w		S														
Ligustrum vulgare (Gemeiner Liguster)	7	h		S														
Prunus padus (Echte Traubenkirsche)	7	z		S														
Quercus robur (Stiel-Eiche)	7	z		B1														
Robinia pseudoacacia (Robinie)	7	w		B2														
Rubus fruticosus agg. (Artengruppe Echte Brombeere)	7	h		K1														
Rumex obtusifolius (Stumpfbblätteriger Ampfer)	7	z		K1														
Salix caprea (Sal-Weide)	7	z		B2														
Sambucus nigra (Schwarzer Holunder)	7	h		S														
Solidago gigantea (Riesen-Goldrute)	7	w		K1														
Urtica dioica (Große Brennnessel)	7	z		K1														
Anzahl Rote Liste Arten													1	1				
Anzahl Arten													25					

MS: Mengensystem; M: Mengenangabe, W: Bewertung der Art (FFH-Monitoring), Vs: Vegetationsschicht, St: Status, PA: Autor Phänologie; Ph: Phänologie, Sz: Soziabilität, VS: Vitalitätssystem; V: Vitalität, G: Geschlecht, cf: unsichere Bestimmung, §: Schutz nach BNatSchG, HH: Rote Liste Hamburg, Nds: Rote Liste Niedersachsen, SH: Rote Liste Schleswig-Holstein, D: Rote Liste Deutschland