

# Erhebungsbogen

**B**

<b>Projekt</b>	Biotopkartierung Hamburg	<b>Interne Nr.</b>	24169
		<b>DK5   DK5-GK</b>	<b>6240</b> 6442
<b>Handlungsbedarf</b>	Nein	<b>DK5 - Name</b>	Niendorf-Süd
<b>Bearbeitung</b>	NET	<b>Biotop-Nr.   alt</b>	<b>260</b> 22
<b>Räumliche Abbildung</b>	Linie	<b>Kartierung</b>	26.07.2005
<b>Anzahl Abschnitte</b>	3	<b>Fläche / Länge [m<sup>2</sup>/m]</b>	752,435
		<b>Breite (lineare Abb.) [m]</b>	6

**Gesetzlicher Schutz**      **\_ kein gesetzl. Schutz kein gesetzlich geschütztes Biotop**      **Schutz nur teilweise**      **Nein**

<b>Gesamtbewertung</b>	5	Noch wertvoll, gut entwicklungsfähig
– <b>Alter</b>	5	Biotop mittleren Alters, 20 bis 50 Jahre
– <b>Belastungsgrad</b>	5	Flächenhaft mittlere oder örtlich starke Belastung
– <b>Ökolog. Funktion</b>	5	Bedeutung in einem Biotopkomplex, für den lokalen Biotopverbund oder als Puffer
– <b>Seltenheit</b>	5	Seltener Biotoptyp, floristisch stark verarmt, ohne seltener Pflges. od. verbr. artenreicher Biotoptyp

## Bestandsbeschreibung

Kanalisierte Tarpenbek mit Schwimmblattvegetation aus Wasser-Schwaden und Schwimmendem Laichkraut. Die Böschungen am Bachlauf und entlang des begleitenden Weges sind mit einer halbruderalen Wildstaudenflur aus Ampfer, Hahnenfuß, Knöterich u.a. bewachsen. Außerdem hat sich ein lichter Gehölzwuchs aus Sträuchern und kleinen Bäumen wie Eberesche, Weiden, Holunder, Weißdorn, Erlen und Pappeln entwickelt. Die Bongossibefestigung der Ufer wurde überwiegend entfernt und durch Steinschüttungen ersetzt. Trotz der Maßnahmen sind die Uferböschungen noch relativ steil. Eine typische Feuchtvegetation konnte sich bis auf einige Exemplare der Schwertlilie und des Sumpf-Vergißmeinnichts nicht entwickeln.

Südlich der Papenreye, wird die Tarpenbek auf der Ostseite von einem dichten Gehölzstreifen aus alten Hybrid-Pappeln mit lockerem Unterwuchs aus Hainbuche, Feld-Ahorn und Weißdorn begleitet.

Die Artenzusammensetzung hat sich seit der Kartierung von 1982 nicht wesentlich verändert. Die Artenliste der alten Kartierung wurde aktualisiert.

## Vorkommen an Biotoptypen

1	TF	Typ	HF	F.Anteil
2	BTYP	Biotoptyp	- gesetzl. Grundl.	
3	Zusatz	Zusatz zum Biotoptypen		
4	LRT	Lebensraumtyp		
1	1		Ja	100 %
2	FBA	Bach, ausgebaut (2000)		
3	I2	Lauf weitgehend begradigt und befestigt (I2)		

## Räumliche Lage

<b>Lagebeschreibung</b>	Tarpenbek südlich Flughafen		
<b>Nachbarnutzung/en</b>	Wohnbebauung, Kleingarten, Fabrik, Wanderweg		
<b>Rechtswert (X)</b>	563928	<b>Hochwert (Y)</b>	5940721
<b>Bezirk</b>	Hamburg-Nord	<b>Naturraum</b>	Geestplatten westlich der Alster (696.01)
<b>Stadtteil (OT-Nr.)</b>	Groß Borstel (406)	<b>Gemarkung</b>	Groß-Borstel (419)
<b>Digitaler Grünplan</b>	<input type="checkbox"/> <b>Hafengesamtgebiet</b>	<input type="checkbox"/> <b>Ramsargebiet</b>	<input type="checkbox"/> <b>EG-Vogelschutzgeb.</b>
<b>Ausgleichsflächen NSG / ND / LSG</b>	<input type="checkbox"/> <b>Biosphärenreservat</b>	<input type="checkbox"/> <b>Nationalpark</b>	<input type="checkbox"/>
<b>FFH-GEBIET</b>			
<b>Wasserschutzgebiet</b>			

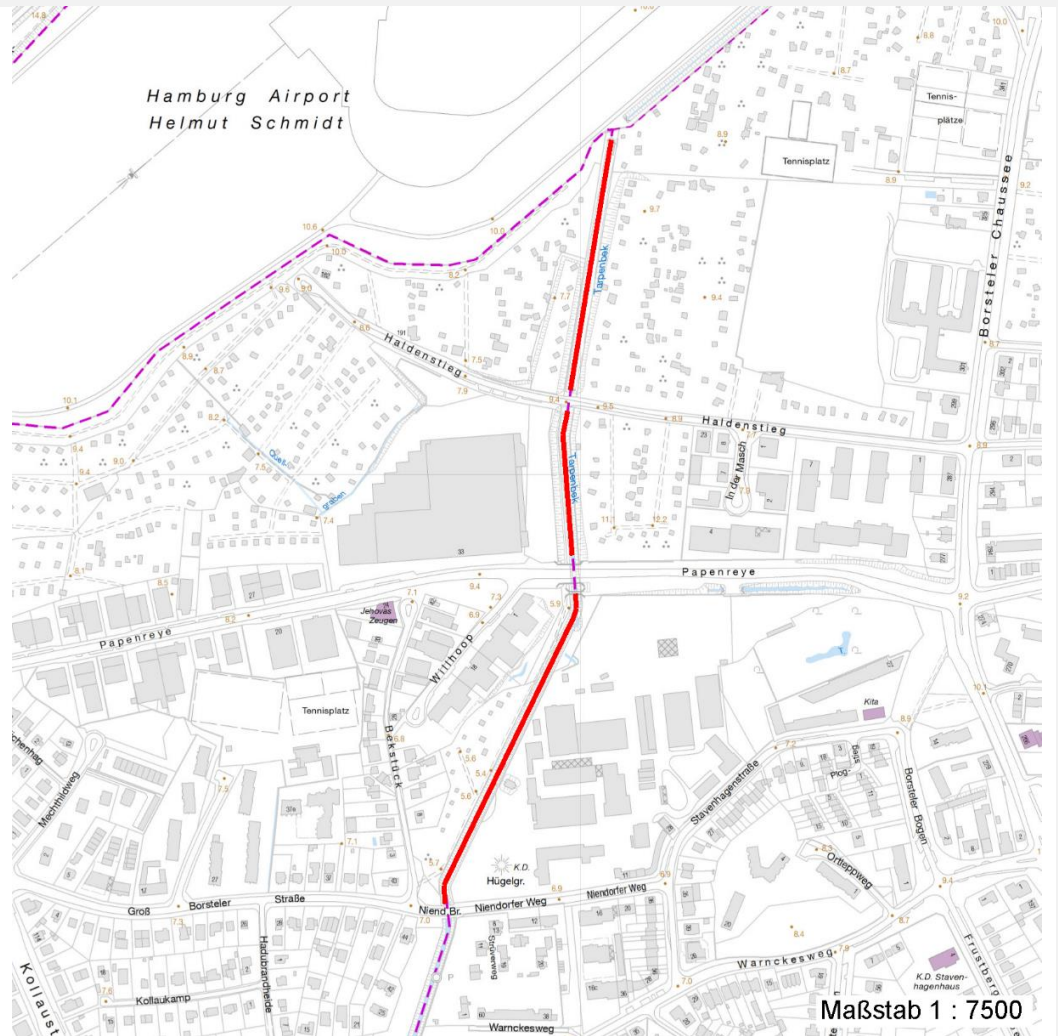
# Erhebungsbogen

**B**

<b>Projekt</b>	Biotopkartierung Hamburg		<b>Interne Nr.</b>	24169	
			<b>DK5   DK5-GK</b>	6240	6442
<b>Handlungsbedarf</b>	Nein		<b>DK5 - Name</b>	Niendorf-Süd	
<b>Bearbeitung</b>	NET	<b>Kopie</b>	Nein	<b>Biotop-Nr.   alt</b>	260   22
<b>Räumliche Abbildung</b>	Linie		<b>Kartierung</b>	26.07.2005	
<b>Anzahl Abschnitte</b>	3		<b>Fläche / Länge [m<sup>2</sup>/m]</b>	752,435	
			<b>Breite (lineare Abb.) [m]</b>	6	

## Räumliche Lage

Karte



## Weitere Erhebungsbögen

Interne Nr.	Interne Nr. Zuordnung	DK5	Biotop-Nr.	Kartierung	Zuordnung	DK5 (GK)	Biotop-Nr. (alt)
24169	24168	6240	260	07.09.1998	K	6442	22
24169	84744	6240	418	21.10.2014	N		

Zuordnung: N = nachfolgende Kartierung, K = weitere Kartierungen (zeitlich vorher oder nachher)

## Foto

Interne Nr.	Index	Dateiname	Aufnahmerichtung
1630	0	6240_260_260705_1.JPG	

## Weitere Angaben

Merkmal	Wert
<b>Auswertung</b>	
Gefährdung / Einflüsse	Gewässerausbau

08.04.2020

Seite 2 von 6

# Erhebungsbogen

**B**

<b>Projekt</b>	Biotopkartierung Hamburg	<b>Interne Nr.</b>	24169
		<b>DK5   DK5-GK</b>	<b>6240</b> 6442
<b>Handlungsbedarf</b>	Nein	<b>DK5 - Name</b>	Niendorf-Süd
<b>Bearbeitung</b>	NET	<b>Biotop-Nr.   alt</b>	<b>260</b> 22
<b>Räumliche Abbildung</b>	Linie	<b>Kartierung</b>	26.07.2005
<b>Anzahl Abschnitte</b>	3	<b>Fläche / Länge [m<sup>2</sup>/m]</b>	752,435
		<b>Breite (lineare Abb.) [m]</b>	6

## Weitere Angaben

Merkmal	Wert
Wertgesichtspunkte	steile Uferböschungen
zoologisch bedeutsame Strukturen	Bedeutung für den Biotopverbund
Bedeutung für Tiergruppe	flaches Gewässer
	Vögel
	Wassergebundene Insekten
Maßnahmen	natürliche Dynamik zulassen - 3.3

## Foto

<b>Fotodatei</b>	6240_260_260705_1.JPG	<b>Fotodatei</b>
<b>Bildbeschreibung</b>		<b>Bildbeschreibung</b>
<b>Aufnahmerichtung</b>		<b>Aufnahmerichtung</b>



## Teilflächenbeschreibung

<b>Teilflächentyp</b>		<b>Teilflächen-Nr.</b>	1
<b>Biotoptyp</b>	Bach, ausgebaut (2000)	<b>Biotoptyp</b>	FBA
- <b>Zusatz</b>	Lauf weitgehend begradigt und befestigt (I2)	- <b>gesetzl. Grundl.</b>	
<b>FFH-LRT</b>		<b>FFH-LRT</b>	
<b>Beschreibung</b>		<b>Entw.potential LRT</b>	
		<b>Hauptfläche</b>	Ja
		<b>Flächenanteil</b>	100 %
		<b>FFH-Unters.Fläche</b>	Nein
		<b>Saatgutfläche</b>	Nein

# Erhebungsbogen

**B**

<b>Projekt</b>	Biotopkartierung Hamburg	<b>Interne Nr.</b>	24169
		<b>DK5   DK5-GK</b>	<b>6240</b> 6442
<b>Handlungsbedarf</b>	Nein	<b>DK5 - Name</b>	Niendorf-Süd
<b>Bearbeitung</b>	NET	<b>Biotop-Nr.   alt</b>	<b>260</b> 22
<b>Räumliche Abbildung</b>	Linie	<b>Kartierung</b>	26.07.2005
<b>Anzahl Abschnitte</b>	3	<b>Fläche / Länge [m<sup>2</sup>/m]</b>	752,435
		<b>Breite (lineare Abb.) [m]</b>	6

## Weitere Angaben

Merkmal	Wert
<b>Boden</b>	
Feuchte	11 - flaches Gewässer
Stickstoffgehalt	6 - mäßig stickstoffarm bis stickstoffreich
<b>Gebietszuordnung</b>	
Gebietsbezeichnung	Tarpenbek
<b>Gewässer</b>	
Böschungshöhe	1.50 m
Gewässertiefe	1.00 m
Breite	4.00 m
Wasserführung	w - wechselnde Wasserstände
Strömung	rt - ruhig fließend mit Turbulenzen
Trübung	w - schwache Trübung
<b>Standort, Relief</b>	
Relief	Regelprofil
Böschungsneigung	steil - 1:1 bis 1:2
Neigung - Gelände	N4 - stark geneigt (18-27 %)
Ausrichtung	V - Verschiedene
Belichtung	8 - sonnig
Luft	keine Besonderheiten
<b>Veg. - Deckg./Ant.</b>	
Gesamt	100 %
1. Baumschicht	60 %
Strauchschicht	10 %
1. Krautschicht	80 %
<b>Veg. - Höhe</b>	
Gesamt, durchschn.	10.00 m

## Zeigerwerte der Pflanzenartenliste (Auswertung)

<b>Standort</b>	<b>Belichtung</b>	halbsonnig	6,8
<b>Boden</b>	<b>Feuchte</b>	feucht	7
	<b>Stickstoff (N)</b>	stickstoffreich	7,1
	<b>Reaktion</b>	neutral	7
<b>Vegetation</b>	<b>Mahdverträglichkeit</b>	mäßig bis gut schnittverträglich (erster Schnitt nicht vor Mitte Juni)	6
<b>Zeigerwerte</b>	<b>Futterwert</b>	geringwertiges Futter	3,3
	<b>Wechselfeuchteanzeiger</b>		5
	<b>Giftpflanzen</b>		1
	<b>Überschw.anzeiger</b>		5

## Pflanzenartenliste

Gruppe / Pflanzenart	MS	M	W	Vs	St	PA	Ph	Sz	VS	V	G	cf	§	Rote Liste			
														HH	ND	SH	D
<b>Tracheobionta (Gefäßpflanzen)</b>																	
Aegopodium podagraria (Giersch)	7	h		-													
Aesculus hippocastanum (Gewöhnliche Rosskastanie)	7	w		B1													
Agrostis capillaris (Rotes Straußgras)	7	w		K1													

# Erhebungsbogen

**B**

<b>Projekt</b>	Biotopkartierung Hamburg	<b>Interne Nr.</b>	24169
		<b>DK5   DK5-GK</b>	6240 6442
<b>Handlungsbedarf</b>	Nein	<b>DK5 - Name</b>	Niendorf-Süd
<b>Bearbeitung</b>	NET	<b>Biotop-Nr.   alt</b>	260 22
<b>Räumliche Abbildung</b>	Linie	<b>Kartierung</b>	26.07.2005
<b>Anzahl Abschnitte</b>	3	<b>Fläche / Länge [m<sup>2</sup>/m]</b>	752,435
		<b>Breite (lineare Abb.) [m]</b>	6

## Pflanzenartenliste

Gruppe / Pflanzenart	MS	M	W	Vs	St	PA	Ph	Sz	VS	V	G	cf	Rote Liste						
													§	HH	ND	SH	D		
Alnus glutinosa (Schwarz-Erle)	7	w		B1															
Arctium lappa (Große Klette)	7	w		K1															
Artemisia vulgaris (Gewöhnlicher Beifuß)	7	w		K1															
Betula pendula (Hänge-Birke)	7	w		B1															
Callitriche palustris (Sumpf-Wasserstern)	7	z		-												D		3	
Calystegia sepium agg. (Artengruppe Zaun-Winde)	7	w		K1															
Carpinus betulus (Hainbuche)	7	w		B1															
Cirsium arvense (Acker-Kratzdistel)	7	w		K1															
Corylus avellana (Haselnuss)	7	w		S															
Crataegus monogyna monogyna (Eingrifflicher Weißdorn)	7	w		S															
Dactylis glomerata agg. (Artengruppe Wiesen-Knäuelgras)	7	h		K1															
Elymus repens (Gewöhnliche Quecke)	7	w		K1															
Epilobium hirsutum (Zottiges Weidenröschen)	7	w		K1															
Fraxinus excelsior (Gewöhnliche Esche)	7	z		B1															
Galeopsis tetrahit agg. (Artengruppe Gewöhnlicher Hohlzahn)	7	w		K1															
Glechoma hederacea (Gundermann)	7	w		K1															
Glyceria maxima (Wasser-Schwaden)	7	h		-															
Heraclium sphondylium (Wiesen-Bärenklau)	7	w		K1															
Holcus lanatus (Wolliges Honiggras)	7	w		K1															
Iris pseudacorus (Gelbe Schwertlilie)	7	w		K1												b			
Lapsana communis (Rainkohl)	7	w		K1															
Lolium perenne (Ausdauerndes Weidelgras)	7	w		K1															
Myosotis scorpioides (Sumpf-Vergissmeinnicht)	7	z		K1														V	
Persicaria hydropiper (Wasserpfeffer)	7	w		K1															
Philadelphus coronarius (Europäischer Pfeifenstrauch)	7	w		S															
Plantago major (Breit-Wegerich)	7	w		K1															
Poa pratensis (Wiesen-Rispengras)	7	w		K1															
Polygonum aviculare (Vogel-Knöterich)	7	w		K1															
Populus tremula (Zitter-Pappel)	7	w		S															
Potamogeton natans (Schwimmendes Laichkraut)	7	z		-															
Potentilla anserina (Gänse-Fingerkraut)	7	w		K1															
Prunus spec. (Zwetsche)	7	w		S															
Quercus robur (Stiel-Eiche)	7	w		B1															
Ranunculus repens (Kriechender Hahnenfuß)	7	h		K1															
Rubus fruticosus agg. (Artengruppe Echte Brombeere)	7	w		K1															
Rumex acetosa (Großer Sauerampfer)	7	h		K1															
Rumex obtusifolius (Stumpfbblätteriger Ampfer)	7	h		K1															
Sagittaria sagittifolia (Gewöhnliches Pfeilkraut)	7	w		-															
Salix fragilis (Bruch-Weide)	7	w		S													D		D
Sambucus nigra (Schwarzer Holunder)	7	w		S															
Silene latifolia alba (Weiße Lichtnelke)	7	w		K1															
Solidago canadensis (Kanadische Goldrute)	7	w		K1															
Sorbus aucuparia (Eberesche)	7	w		S															

# Erhebungsbogen

**B**

<b>Projekt</b>	Biotopkartierung Hamburg	<b>Interne Nr.</b>	24169
		<b>DK5   DK5-GK</b>	<b>6240</b> 6442
<b>Handlungsbedarf</b>	Nein	<b>DK5 - Name</b>	Niendorf-Süd
<b>Bearbeitung</b>	NET	<b>Biotop-Nr.   alt</b>	<b>260</b> 22
<b>Räumliche Abbildung</b>	Linie	<b>Kartierung</b>	26.07.2005
<b>Anzahl Abschnitte</b>	3	<b>Fläche / Länge [m<sup>2</sup>/m]</b>	752,435
		<b>Breite (lineare Abb.) [m]</b>	6

## Pflanzenartenliste

Gruppe / Pflanzenart	MS	M	W	Vs	St	PA	Ph	Sz	VS	V	G	cf	§	Rote Liste			
														HH	ND	SH	D
Stellaria aquatica (Wasser-Miere)	7	w		K1													
Stellaria nemorum (Wald-Sternmiere)	7	w		K1													
Symphoricarpos albus (Schneebeere)	7	w		S													
Tanacetum vulgare (Rainfarn)	7	w		K1													
Taraxacum sect. Ruderalia (Artengruppe Gemeiner Löwenzahn)	7	w		K1												D	
Tripleurospermum perforatum (Geruchlose Kamille)	7	w		K1													
Tussilago farfara (Huflattich)	7	w		K1													
Urtica dioica (Große Brennessel)	7	w		K1													
	<b>Anzahl Rote Liste Arten</b>													<b>3</b>	<b>3</b>		
	<b>Anzahl Arten</b>													54			

MS: Mengensystem; M: Mengenangabe, W: Bewertung der Art (FFH-Monitoring), Vs: Vegetationsschicht, St: Status, PA: Autor Phänologie; Ph: Phänologie, Sz: Soziabilität, VS: Vitalitätssystem; V: Vitalität, G: Geschlecht, cf: unsichere Bestimmung, §: Schutz nach BNatSchG, HH: Rote Liste Hamburg, Nds: Rote Liste Niedersachsen, SH: Rote Liste Schleswig-Holstein, D: Rote Liste Deutschland