

Erhebungsbogen

B

Projekt	Biotopkartierung Hamburg	Interne Nr.	24154
		DK5 DK5-GK	6240 6242
Handlungsbedarf	Nein	DK5 - Name	Niendorf-Süd
Bearbeitung	MAU	Biotop-Nr. alt	243 46
Räumliche Abbildung	Linie	Kartierung	31.08.1998
Anzahl Abschnitte	12	Fläche / Länge [m²/m]	2432,761
		Breite (lineare Abb.) [m]	

Gesetzlicher Schutz **kein gesetzl. Schutz** **kein gesetzlich geschütztes Biotop** **Schutz nur teilweise** **Nein**

Gesamtbewertung	6	Wertvoll
– Alter	6	Biotop mittleren Alters, 50 bis 100 Jahre
– Belastungsgrad	5	Flächenhaft mittlere oder örtlich starke Belastung
– Ökolog. Funktion	6	Hohe Bedeutung in einem Biotopkomplex, für den lokalen Biotopverbund oder als Puffer
– Seltenheit	5	Seltener Biotoptyp, floristisch stark verarmt, ohne seltener Pflges. od. verbr. artenreicher Biotoptyp

Bestandsbeschreibung

Ausgedehntes, verzweigtes Heckensystem am Flughafengelände und im Bereich der angrenzenden Kleingärten mit Anpflanzungen von unterschiedlicher Struktur und Alter.
 Die niedrigen bis mittelhohen Hecken sind in der dichten Strauchschicht mit zahlreichen Ziergehölzen durchsetzt. Die Bäume wurden überwiegend in ca. 4 m Höhe gekappt (Flugsicherheit). In Teilbereichen werden die Hecken von einer üppig wachsenden Krautschicht der ruderalen Standorte gesäumt.
 Die Artenzusammensetzung hat sich seit der Kartierung von 1981 kaum verändert. Die Artenliste der alten Kartierung wurde übernommen und durch wenige Arten ergänzt.

Vorkommen an Biotoptypen

1	TF	Typ	HF	F.Anteil
2	BTYP	Biotoptyp	- gesetzl. Grundl.	
3	Zusatz	Zusatz zum Biotoptypen		
4	LRT	Lebensraumtyp		
1	1		Ja	100 %
2	HHM	Strauch-Baumhecke (2000)		

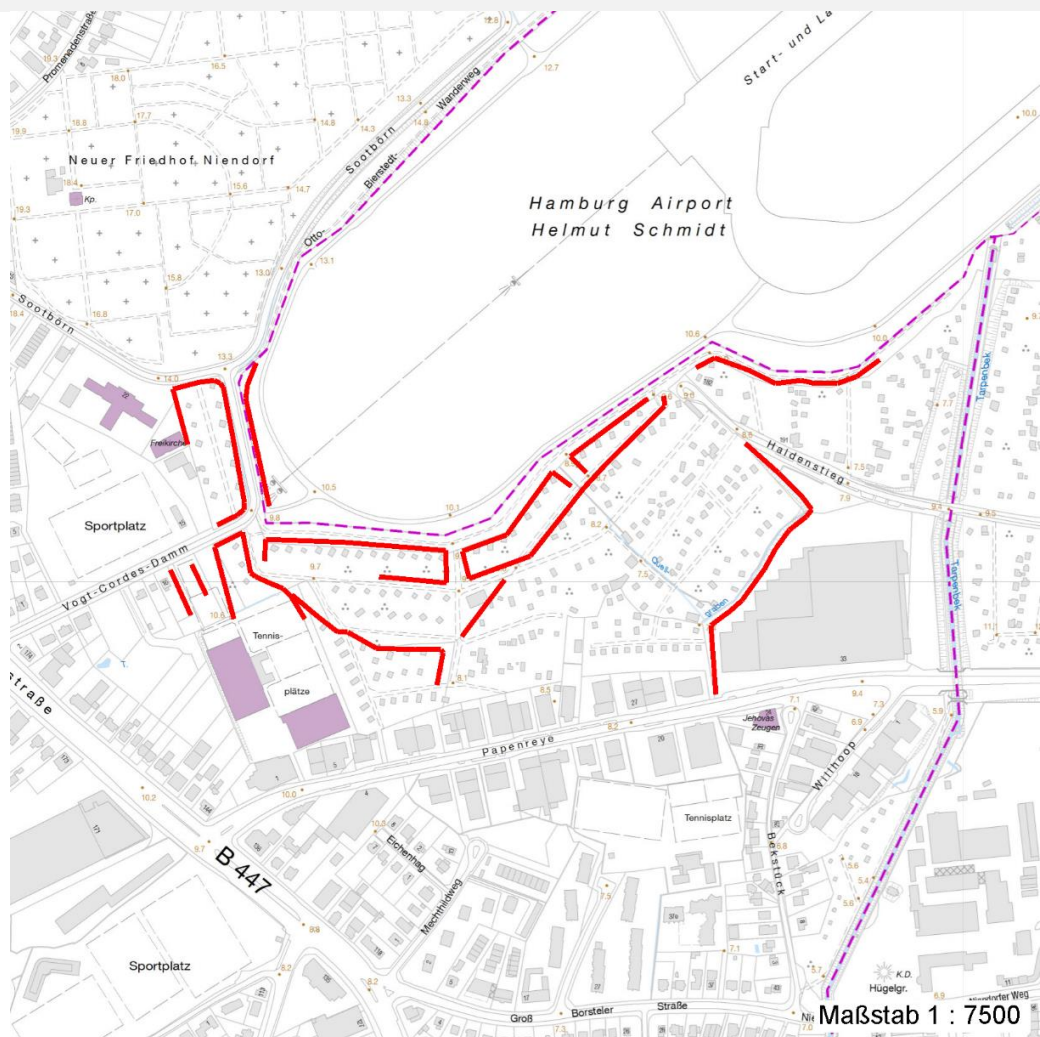
Räumliche Lage

Lagebeschreibung	Am Vogt-Cordes-Damm, in den nördlich und südlich angrenzenden Kleingärten		
Nachbarnutzung/en	Kleingarten, Flughafen, Gewerbe		
Rechtswert (X)	563593	Hochwert (Y)	5941096
Bezirk	Eimsbüttel	Naturraum	Geestplatten westlich der Alster (696.01)
Stadtteil (OT-Nr.)	Niendorf (318)	Gemarkung	Niendorf (307)
Digitaler Grünplan	<input checked="" type="checkbox"/> Hafengesamtgebiet	<input type="checkbox"/> Ramsargebiet	<input type="checkbox"/> EG-Vogelschutzgeb.
Ausgleichsflächen NSG / ND / LSG	<input type="checkbox"/> Biosphärenreservat	<input type="checkbox"/> Nationalpark	<input type="checkbox"/>
FFH-GEBIET			
Wasserschutzgebiet			

Projekt	Biotopkartierung Hamburg		Interne Nr.	24154	
			DK5 DK5-GK	6240	6242
Handlungsbedarf	Nein		DK5 - Name	Niendorf-Süd	
Bearbeitung	MAU	Kopie Ja	Biotop-Nr. alt	243	46
Räumliche Abbildung	Linie		Kartierung	31.08.1998	
Anzahl Abschnitte	12		Fläche / Länge [m²/m]	2432,761	
			Breite (lineare Abb.) [m]		

Räumliche Lage

Karte



Weitere Erhebungsbögen

Interne Nr.	Interne Nr. Zuordnung	DK5	Biotop-Nr.	Kartierung	Zuordnung	DK5 (GK)	Biotop-Nr. (alt)
24154	24156	6240	243	25.10.2006	K	6242	46
24154	72340	9999	1505	15.10.1981	<	6242	46

Zuordnung: N = nachfolgende Kartierung, K = weitere Kartierungen (zeitlich vorher oder nachher)

Weitere Angaben

Merkmal	Wert
Auswertung	
Gefährdung / Einflüsse	zahlreiche Ziersträucher
Wertgesichtspunkte	Artenreich
	Reich an Kleinstrukturen
	wertvolle Vernetzungsstrukturen, landschaftsbildprägende Hecken
	z.T. älterer Baumbestand

Erhebungsbogen

B

Projekt	Biotopkartierung Hamburg	Interne Nr.	24154
		DK5 DK5-GK	6240 6242
Handlungsbedarf	Nein	DK5 - Name	Niendorf-Süd
Bearbeitung	MAU	Biotop-Nr. alt	243 46
Räumliche Abbildung	Linie	Kartierung	31.08.1998
Anzahl Abschnitte	12	Fläche / Länge [m²/m]	2432,761
		Breite (lineare Abb.) [m]	

Weitere Angaben

Merkmal	Wert
zoologisch bedeutsame Strukturen	Dichte Gebüsche
Bedeutung für Tiergruppe	Heckenbrütende Vögel
Maßnahmen	Erhalt des Biotops in der gegenwärtigen Ausprägung - 1.4

Teilflächenbeschreibung

Teilflächentyp		Teilflächen-Nr.	1
Biotoptyp	Strauch-Baumhecke (2000)	Biotoptyp	HHM
- Zusatz		- gesetzl. Grundl.	
FFH-LRT		FFH-LRT	
Beschreibung		Entw.potential LRT	
		Hauptfläche	Ja
		Flächenanteil	100 %
		FFH-Unters.Fläche	Nein
		Saatgutfläche	Nein

Weitere Angaben

Merkmal	Wert
Boden	
Feuchte	5 - frisch und mäßig frisch
Stickstoffgehalt	6 - mäßig stickstoffarm bis stickstoffreich
Standort, Relief	
Neigung - Gelände	N0 - nicht geneigt (<2 %)
Ausrichtung	FL - flach, keine Exposition
Belichtung	8 - sonnig
Luft	keine Besonderheiten
Veg. - Deckg./Ant.	
Gesamt	100 %
1. Baumschicht	60 %
2. Baumschicht	60 %
Strauchschicht	30 %
1. Krautschicht	2 %

Zeigerwerte der Pflanzenartenliste (Auswertung)

Standort	Belichtung	halbsonnig bis halbschattig	6,1
Boden	Feuchte	mäßig feucht und wechselfeucht	5,8
	Stickstoff (N)	mäßig stickstoffarm bis stickstoffreich	6,1
	Reaktion	neutral	6,6
Vegetation	Mahdverträglichkeit	schnittempfindlich (nur Herbstschnitt vertragend)	3,1
Zeigerwerte	Futterwert	sehr geringwertiges Futter	2
	Wechselfeuchteanzeiger		6
	Giftpflanzen		0
	Überschw.anzeiger		3

Erhebungsbogen

B

Projekt	Biotopkartierung Hamburg		Interne Nr.	24154
			DK5 DK5-GK	6240 6242
Handlungsbedarf	Nein		DK5 - Name	Niendorf-Süd
Bearbeitung	MAU	Kopie	Biotop-Nr. alt	243 46
Räumliche Abbildung	Linie	Ja	Kartierung	31.08.1998
Anzahl Abschnitte	12		Fläche / Länge [m²/m]	2432,761
			Breite (lineare Abb.) [m]	

Pflanzenartenliste

Gruppe / Pflanzenart	MS	M	W	Vs	St	PA	Ph	Sz	VS	V	G	cf	§	Rote Liste			
														HH	ND	SH	D
Tracheobionta (Gefäßpflanzen)																	
Acer campestre (Feld-Ahorn)	7	X		-													
Acer platanoides (Spitz-Ahorn)	7	w		-													
Acer pseudoplatanus (Berg-Ahorn)	7	X		-													
Aegopodium podagraria (Giersch)	7	X		-													
Alnus glutinosa (Schwarz-Erle)	7	X		-													
Artemisia vulgaris (Gewöhnlicher Beifuß)	7	X		-													
Betula pendula (Hänge-Birke)	7	X		-													
Bryonia dioica (Rotbeerige Zaunrübe)	7	X		-													
Calamagrostis epigejos (Land-Reitgras)	7	X		-													
Carex hirta (Behaarzte Segge)	7	X		-													
Carpinus betulus (Hainbuche)	7	X		-													
Catalpa bignonioides (Trompetenbaum)	7	X		-													
Chelidonium majus (Schöllkraut)	7	X		-													
Cornus sanguinea (Roter Hartriegel)	7	X		-													
Corylus avellana (Haselnuss)	7	X		-													
Cotoneaster spec. (Zwergmispel)	7	X		-													
Crataegus monogyna (Eingrifflicher Weißdorn)	7	X		-													
Deschampsia cespitosa (Rasen-Schmiele)	7	X		-													
Fagus sylvatica (Rotbuche)	7	X		-													
Fallopia convolvulus (Winden-Knöterich)	7	X		-													
Frangula alnus (Faulbaum)	7	X		-													
Fraxinus excelsior (Gewöhnliche Esche)	7	X		-													
Hippophae rhamnoides (Sanddorn)	7	X		-													
Humulus lupulus (Hopfen)	7	X		-													
Juncus effusus (Flatter-Binse)	7	X		-													
Ligustrum vulgare (Gemeiner Liguster)	7	X		-													
Lolium perenne (Ausdauerndes Weidelgras)	7	X		-													
Philadelphus coronarius (Europäischer Pfeifenstrauch)	7	X		-													
Picea abies (Gemeine Fichte)	7	X		-													
Populus alba (Silber-Pappel)	7	X		-													
Populus tremula (Zitter-Pappel)	7	X		-													
Populus x canadensis (Hybrid-Pappel)	7	X		-													
Prunus padus (Echte Traubenkirsche)	7	X		-													
Quercus robur (Stiel-Eiche)	7	X		-													
Robinia pseudoacacia (Robinie)	7	X		-													
Rosa spec. (Rose)	7	X		-													
Rubus fruticosus agg. (Artengruppe Echte Brombeere)	7	X		-													
Salix spec. (Weide)	7	X		-													
Salix x sepulcralis (Trauer-Weide)	7	X		-													
Sambucus nigra (Schwarzer Holunder)	7	X		-													
Solidago canadensis (Kanadische Goldrute)	7	X		-													
Sorbus aucuparia (Eberesche)	7	X		-													
Spiraea spec. (Spierstrauch)	7	X		-													
Syringa vulgaris (Gewöhnlicher Flieder)	7	X		-													
Tilia cordata (Winter-Linde)	7	X		-													
Ulmus glabra (Berg-Ulme)	7	X		-													
Urtica dioica (Große Brennessel)	7	X		-										V			

Erhebungsbogen

B

Projekt	Biotopkartierung Hamburg	Interne Nr.	24154
		DK5 DK5-GK	6240 6242
Handlungsbedarf	Nein	DK5 - Name	Niendorf-Süd
Bearbeitung	MAU	Biotop-Nr. alt	243 46
	Kopie Ja	Kartierung	31.08.1998
Räumliche Abbildung	Linie	Fläche / Länge [m²/m]	2432,761
Anzahl Abschnitte	12	Breite (lineare Abb.) [m]	

Pflanzenartenliste

Gruppe / Pflanzenart	MS	M	W	Vs	St	PA	Ph	Sz	VS	V	G	cf	§	Rote Liste					
														HH	ND	SH	D		
Viburnum opulus (Gewöhnlicher Schneeball)	7	X		-															
Anzahl Rote Liste Arten													1						
Anzahl Arten													48						

MS: Mengensystem; M: Mengenangabe, W: Bewertung der Art (FFH-Monitoring), Vs: Vegetationsschicht, St: Status, PA: Autor Phänologie; Ph: Phänologie, Sz: Soziabilität, VS: Vitalitätssystem; V: Vitalität, G: Geschlecht, cf: unsichere Bestimmung, §: Schutz nach BNatSchG, HH: Rote Liste Hamburg, Nds: Rote Liste Niedersachsen, SH: Rote Liste Schleswig-Holstein, D: Rote Liste Deutschland