

# Erhebungsbogen

**B**

<b>Projekt</b>	Biotopkartierung Hamburg	<b>Interne Nr.</b>	23992
		<b>DK5   DK5-GK</b>	<b>6240</b> 6242
<b>Handlungsbedarf</b>	Nein	<b>DK5 - Name</b>	Niendorf-Süd
<b>Bearbeitung</b>	TUC	<b>Biotop-Nr.   alt</b>	<b>23</b> 33
<b>Räumliche Abbildung</b>	Fläche	<b>Kartierung</b>	26.10.2006
<b>Anzahl Abschnitte</b>	1	<b>Fläche / Länge [m<sup>2</sup>/m]</b>	9920,1316
		<b>Breite (lineare Abb.) [m]</b>	

**Gesetzlicher Schutz**     **kein gesetzl. Schutz**  **kein gesetzlich geschütztes Biotop**     **Schutz nur teilweise**     **Nein**

<b>Gesamtbewertung</b>	6	Wertvoll
– <b>Alter</b>	7	Biotop hohen Alters, 100 bis 200 Jahre
– <b>Belastungsgrad</b>	5	Flächenhaft mittlere oder örtlich starke Belastung
– <b>Ökolog. Funktion</b>	6	Hohe Bedeutung in einem Biotopkomplex, für den lokalen Biotopverbund oder als Puffer
– <b>Seltenheit</b>	6	Seltener Biotoptyp, ohne seltene oder bedrohte Pflges., ungesättigtes Artenspektrum, reliktsische RL-Arten

## Bestandsbeschreibung

Restbestand eines bodensauren Laubmischwaldes mit dichter Baumschicht aus vorherrschenden Berg-Ahornen, Robinien, Birken und Hainbuchen, im Südosten auch Linden.

Die Strauchschicht ist locker bis dicht und besteht überwiegend aus jungem Bergahorn. Dazu kommen im Randbereich Rosen, Hasel und Weißdorn. In Richtung Straße wird der Bestand dichter und wird von jungen Buchen und Bergahorn bestimmt.

Die Krautschicht ist größtenteils flächig vorhanden und besteht aus Goldnessel und Efeu. Entlang des Weges kommen auch Gräser, Giersch Brennnessel und Echte Nelkenwurz vor.

## Vorkommen an Biotoptypen

1	TF	Typ	HF	F.Anteil
2	BTYP	Biotoptyp	- gesetzl. Grundl.	
3	Zusatz	Zusatz zum Biotoptypen		
4	LRT	Lebensraumtyp		
1	1		Ja	100 %
2	WPZ	Sonstiger Pionierwald (2000)		

## Räumliche Lage

<b>Lagebeschreibung</b>	Südlich des Alten Friedhofs		
<b>Nachbarnutzung/en</b>	Friedhof, Straße, Wohnsiedlung		
<b>Rechtswert (X)</b>	562904	<b>Hochwert (Y)</b>	5940970
<b>Bezirk</b>	Eimsbüttel	<b>Naturraum</b>	Geestplatten westlich der Alster (696.01)
<b>Stadtteil (OT-Nr.)</b>	Niendorf (318)	<b>Gemarkung</b>	Niendorf (307)
<b>Digitaler Grünplan</b>	<input checked="" type="checkbox"/> <b>Hafengesamtgebiet</b>	<input type="checkbox"/> <b>Ramsargebiet</b>	<input type="checkbox"/> <b>EG-Vogelschutzgeb.</b>
<b>Ausgleichsflächen</b>	<input type="checkbox"/> <b>Biosphärenreservat</b>	<input type="checkbox"/> <b>Nationalpark</b>	
<b>NSG / ND / LSG</b>	LSG Schnelsen, Niendorf, Lokstedt, Eidelstedt und Stellingen [ HH-2036 / Anteil: 89% ]		
<b>FFH-GEBIET</b>			
<b>Wasserschutzgebiet</b>			

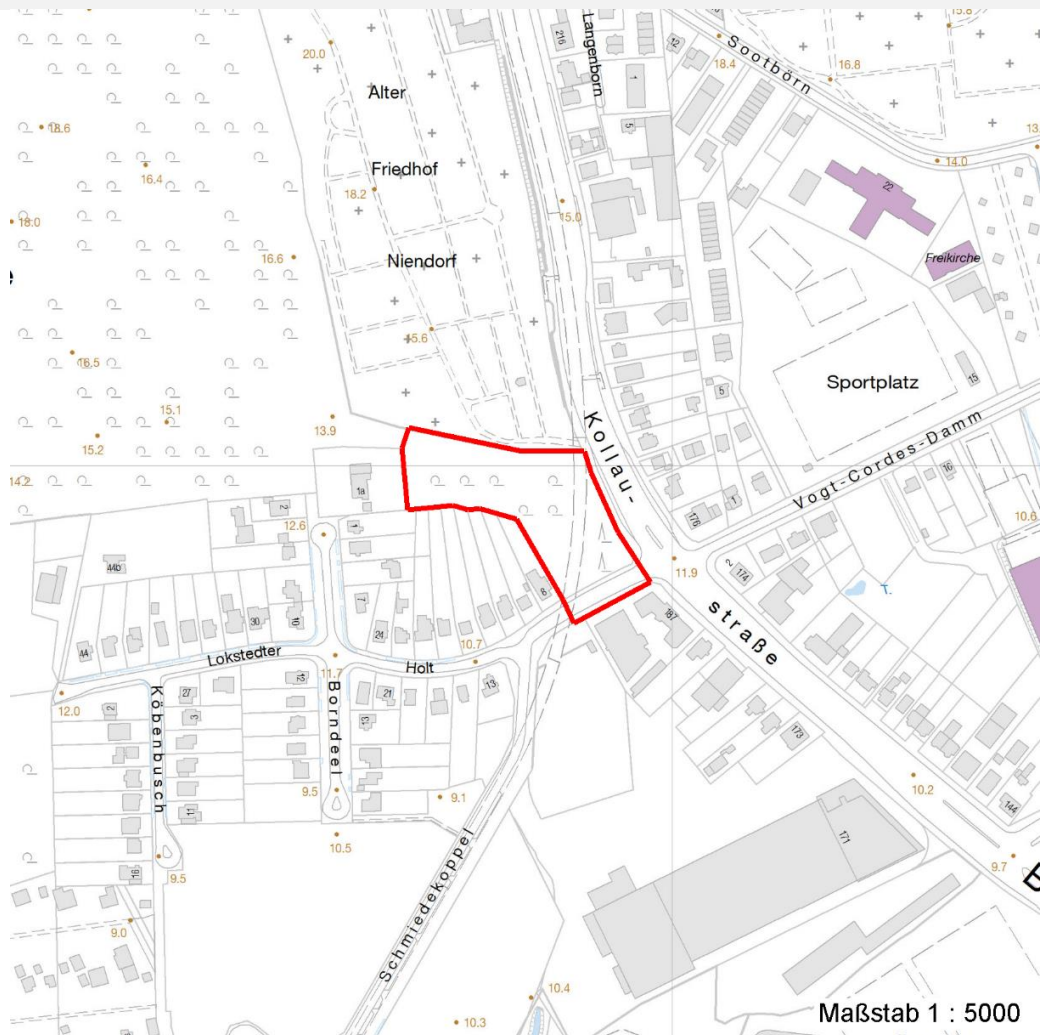
# Erhebungsbogen

**B**

<b>Projekt</b>	Biotopkartierung Hamburg	<b>Interne Nr.</b>	23992
		<b>DK5   DK5-GK</b>	6240      6242
		<b>DK5 - Name</b>	Niendorf-Süd
<b>Handlungsbedarf</b>	Nein	<b>Biotop-Nr.   alt</b>	23      33
<b>Bearbeitung</b>	TUC	<b>Kartierung</b>	26.10.2006
<b>Räumliche Abbildung</b>	Fläche	<b>Fläche / Länge [m<sup>2</sup>/m]</b>	9920,1316
<b>Anzahl Abschnitte</b>	1	<b>Breite (lineare Abb.) [m]</b>	

## Räumliche Lage

Karte



## Weitere Erhebungsbögen

Interne Nr.	Interne Nr. Zuordnung	DK5	Biotop-Nr.	Kartierung	Zuordnung	DK5 (GK)	Biotop-Nr. (alt)
23992	24012	6240	23	28.08.1998	K	6242	33
23992	84627	6240	356	22.10.2014	N		
23992	84630	6240	357	20.10.2014	N		
23992	23887	6240	85	02.09.1998	/	6242	10017

Zuordnung: N = nachfolgende Kartierung, K = weitere Kartierungen (zeitlich vorher oder nachher)

## Foto

Interne Nr.	Index	Dateiname	Aufnahmerichtung
1217	0	6240_23_261006_1.JPG	

# Erhebungsbogen

**B**

<b>Projekt</b>	Biotopkartierung Hamburg	<b>Interne Nr.</b>	23992
		<b>DK5   DK5-GK</b>	<b>6240</b> 6242
<b>Handlungsbedarf</b>	Nein	<b>DK5 - Name</b>	Niendorf-Süd
<b>Bearbeitung</b>	TUC	<b>Biotop-Nr.   alt</b>	<b>23</b> 33
<b>Räumliche Abbildung</b>	Fläche	<b>Kartierung</b>	26.10.2006
<b>Anzahl Abschnitte</b>	1	<b>Fläche / Länge [m<sup>2</sup>/m]</b>	9920,1316
		<b>Breite (lineare Abb.) [m]</b>	

## Weitere Angaben

Merkmal	Wert
<b>Auswertung</b>	
Wertgesichtspunkte	Bedeutung für den Biotopverbund natürliche Verjüngung, naturnaher Waldrest Wichtige Pufferfunktion
zoologisch bedeutsame Strukturen	z.T. dichte Strauchschicht
Bedeutung für Tiergruppe	Waldvögel
Ziele der Entwicklung	Erhalt
Maßnahmen	Sukzession ungestört ablaufen lassen - 1.1

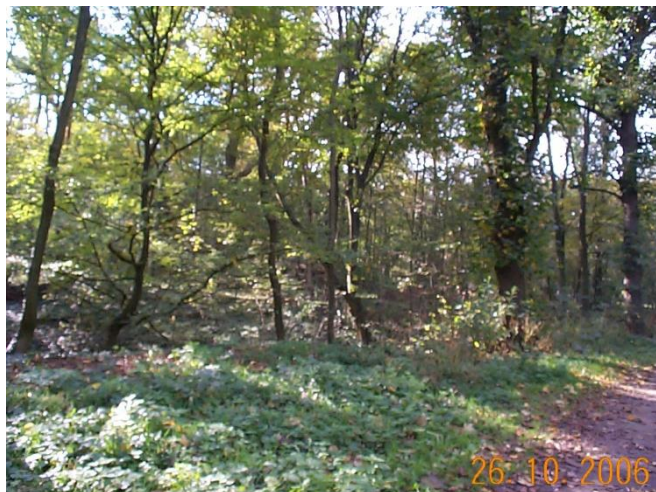
## Foto

**Fotodatei**      6240\_23\_261006\_1.JPG

**Bildbeschreibung**  
**Aufnahmerichtung**

**Fotodatei**

**Bildbeschreibung**  
**Aufnahmerichtung**



## Teilflächenbeschreibung

<b>Teilflächentyp</b>		<b>Teilflächen-Nr.</b>	1
<b>Biotoptyp</b>	Sonstiger Pionierwald (2000)	<b>Biotoptyp</b>	WPZ
- <b>Zusatz</b>		- <b>gesetzl. Grundl.</b>	
<b>FFH-LRT</b>		<b>FFH-LRT</b>	
<b>Beschreibung</b>		<b>Entw.potential LRT</b>	
		<b>Hauptfläche</b>	Ja
		<b>Flächenanteil</b>	100 %
		<b>FFH-Unters.Fläche</b>	Nein
		<b>Saatgutfläche</b>	Nein

# Erhebungsbogen

**B**

<b>Projekt</b>	Biotopkartierung Hamburg		<b>Interne Nr.</b>	23992	
			<b>DK5   DK5-GK</b>	<b>6240</b>	6242
<b>Handlungsbedarf</b>	Nein		<b>DK5 - Name</b>	Niendorf-Süd	
<b>Bearbeitung</b>	TUC	<b>Kopie</b>	Ja	<b>Biotop-Nr.   alt</b>	<b>23</b> 33
<b>Räumliche Abbildung</b>	Fläche			<b>Kartierung</b>	26.10.2006
<b>Anzahl Abschnitte</b>	1			<b>Fläche / Länge [m<sup>2</sup>/m]</b>	9920,1316
				<b>Breite (lineare Abb.) [m]</b>	

## Weitere Angaben

Merkmal	Wert
<b>Boden</b>	
Feuchte	6 - mäßig feucht und wechselfeucht
Stickstoffgehalt	7 - stickstoffreich
<b>Standort, Relief</b>	
Relief	Gelände z.T. tief zerfurcht und wellig
Belichtung	5 - halbschattig
Luft	keine Besonderheiten
<b>Veg. - Deckg./Ant.</b>	
Gesamt	95 %
1. Baumschicht	80 %
Strauchschicht	60 %
1. Krautschicht	50 %
<b>Veg. - Höhe</b>	
Gesamt, durchschn.	18.00 m

## Zeigerwerte der Pflanzenartenliste (Auswertung)

<b>Standort</b>	<b>Belichtung</b>	schattig bis halbschattig	3,9
<b>Boden</b>	<b>Feuchte</b>	mäßig feucht und wechselfeucht	5,7
	<b>Stickstoff (N)</b>	stickstoffreich	6,6
	<b>Reaktion</b>	neutral	6,9
<b>Vegetation</b>	<b>Mahdverträglichkeit</b>	mäßig schnittverträglich (erster Schnitt nicht vor 1. Juli)	4,5
<b>Zeigerwerte</b>	<b>Futterwert</b>	sehr geringwertiges Futter	1,8
	<b>Wechselfeuchteanzeiger</b>		0
	<b>Giftpflanzen</b>		0
	<b>Überschw.anzeiger</b>		0

## Pflanzenartenliste

Gruppe / Pflanzenart	MS	M	W	Vs	St	PA	Ph	Sz	VS	V	G	cf	Rote Liste					
													§	HH	ND	SH	D	
<b>Tracheobionta (Gefäßpflanzen)</b>																		
Acer campestre (Feld-Ahorn)	7	w		B1														
Acer campestre (Feld-Ahorn)	7	w		S														
Acer platanoides (Spitz-Ahorn)	7	w		B1														
Acer platanoides (Spitz-Ahorn)	7	w		S														
Acer pseudoplatanus (Berg-Ahorn)	7	h		B1														
Acer pseudoplatanus (Berg-Ahorn)	7	w		S														
Aegopodium podagraria (Giersch)	7	w		K1														
Betula pendula (Hänge-Birke)	7	w		B1														
Carpinus betulus (Hainbuche)	7	w		B1														
Corylus avellana (Haselnuss)	7	w		S														
Dryopteris filix-mas (Gewöhnlicher Wurmfarne)	7	w		K1														
Fagus sylvatica (Rotbuche)	7	z		S														
Fraxinus excelsior (Gewöhnliche Esche)	7	w		K1														
Galeobdolon argentatum (Garten Goldnessel)	7	h		K1														
Geum urbanum (Echte Nelkenwurz)	7	w		K1														
Hedera helix (Efeu)	7	z		K1														

# Erhebungsbogen

**B**

<b>Projekt</b>	Biotopkartierung Hamburg	<b>Interne Nr.</b>	23992
		<b>DK5   DK5-GK</b>	<b>6240</b> 6242
<b>Handlungsbedarf</b>	Nein	<b>DK5 - Name</b>	Niendorf-Süd
<b>Bearbeitung</b>	TUC	<b>Biotop-Nr.   alt</b>	<b>23</b> 33
<b>Räumliche Abbildung</b>	Fläche	<b>Kartierung</b>	26.10.2006
<b>Anzahl Abschnitte</b>	1	<b>Fläche / Länge [m<sup>2</sup>/m]</b>	9920,1316
		<b>Breite (lineare Abb.) [m]</b>	

## Pflanzenartenliste

Gruppe / Pflanzenart	MS	M	W	Vs	St	PA	Ph	Sz	VS	V	G	cf	§	Rote Liste				
														HH	ND	SH	D	
Quercus robur (Stiel-Eiche)	7	w		B1														
Quercus robur (Stiel-Eiche)	7	w		S														
Robinia pseudoacacia (Robinie)	7	w		B1														
Rosa spec. (Rose)	7	w		S														
Rubus fruticosus agg. (Artengruppe Echte Brombeere)	7	w		S														
Stellaria media (Vogelmiere)	7	w		K1														
Taraxacum sect. Ruderalia (Artengruppe Gemeiner Löwenzahn)	7	w		K1													D	
Tilia cordata (Winter-Linde)	7	w		B1														
Urtica dioica (Große Brennessel)	7	w		K1														
<b>Anzahl Rote Liste Arten</b>													<b>1</b>					
<b>Anzahl Arten</b>													<b>21</b>					

MS: Mengensystem; M: Mengenangabe, W: Bewertung der Art (FFH-Monitoring), Vs: Vegetationsschicht, St: Status, PA: Autor Phänologie; Ph: Phänologie, Sz: Soziabilität, VS: Vitalitätssystem; V: Vitalität, G: Geschlecht, cf: unsichere Bestimmung, §: Schutz nach BNatSchG, HH: Rote Liste Hamburg, Nds: Rote Liste Niedersachsen, SH: Rote Liste Schleswig-Holstein, D: Rote Liste Deutschland