

Erhebungsbogen

B

Projekt	Biotopkartierung Hamburg	Interne Nr.	84751
		DK5 DK5-GK	6240 6242
Handlungsbedarf	Nein	DK5 - Name	Niendorf-Süd
Bearbeitung	WSU	Biotop-Nr. alt	237 30
Räumliche Abbildung	Linie	Kartierung	22.10.2014
Anzahl Abschnitte	2	Fläche / Länge [m²/m]	338,26
		Breite (lineare Abb.) [m]	5

Gesetzlicher Schutz kein gesetzl. Schutz **kein gesetzlich geschütztes Biotop** **Schutz nur teilweise** **Nein**

Gesamtbewertung	6	Wertvoll
– Alter	6	Biotop mittleren Alters, 50 bis 100 Jahre
– Belastungsgrad	6	Flächenhaft geringe oder örtlich stärkere oder Vorbelastung mit deutlichem Einfluß
– Ökolog. Funktion	6	Hohe Bedeutung in einem Biotopkomplex, für den lokalen Biotopverbund oder als Puffer
– Seltenheit	6	Seltener Biotoptyp, ohne seltene oder bedrohte Pflges., ungesättigtes Artenspektrum, reliktsche RL-Arten

Bestandsbeschreibung

Dichter linearer Gehölzbestand zwischen Kleingartenanlage und Baustelle für Wohnhäuser. Die Baumschicht setzt sich aus Eichen, Erlen, Kastanien und Pappeln zusammen. Die Strauchschicht ist gut entwickelt und besteht aus Hasel, Weißdorn und Hartriegel. Die Krautschicht wird von Brennesseln bestimmt. Südlich des Weges gibt es eine Baumreihe aus jüngeren Birken, die von einer dichten Rosenpflanzung begleitet wird. Vereinzelt kommen Ahorn und Hopfen vor. Entlang der Niendorfer Straße wachsen überwiegend Erlen. Dazu kommen Einzelexemplare von Birke, Eiche, Esche, Weißdorn und Feldahorn. Die Strauchschicht besteht aus Weißdorn, Walnuß, Esche, Feldahorn und Liguster. Die Krautschicht besteht aus Brennesseln und Giersch.

Seit der Kartierung 2006 nur geringe Änderung, Bestandsbeschreibung und Artenliste überwiegend übernommen.

Vorkommen an Biotoptypen

1	TF	Typ	HF	F.Anteil
2	BTYP	Biotoptyp	- gesetzl. Grundl.	
3	Zusatz	Zusatz zum Biotoptypen		
4	LRT	Lebensraumtyp		
1	1		Ja	100 %
2	HHM	Strauch-Baumhecke (2000)		

Räumliche Lage

Lagebeschreibung	An der Niendorfer Straße		
Nachbarnutzung/en	Kleingärten, Straße, Wiesenbrache		
Rechtswert (X)	563259	Hochwert (Y)	5940414
Bezirk	Eimsbüttel	Naturraum	Geestplatten westlich der Alster (696.01)
Stadtteil (OT-Nr.)	Niendorf (318)	Gemarkung	Lokstedt (306)
Digitaler Grünplan	<input type="checkbox"/> Hafengesamtgebiet	<input type="checkbox"/> Ramsargebiet	<input type="checkbox"/> EG-Vogelschutzgeb.
Ausgleichsflächen NSG / ND / LSG	<input checked="" type="checkbox"/> Biosphärenreservat	<input type="checkbox"/> Nationalpark	<input type="checkbox"/>
FFH-GEBIET			
Wasserschutzgebiet			

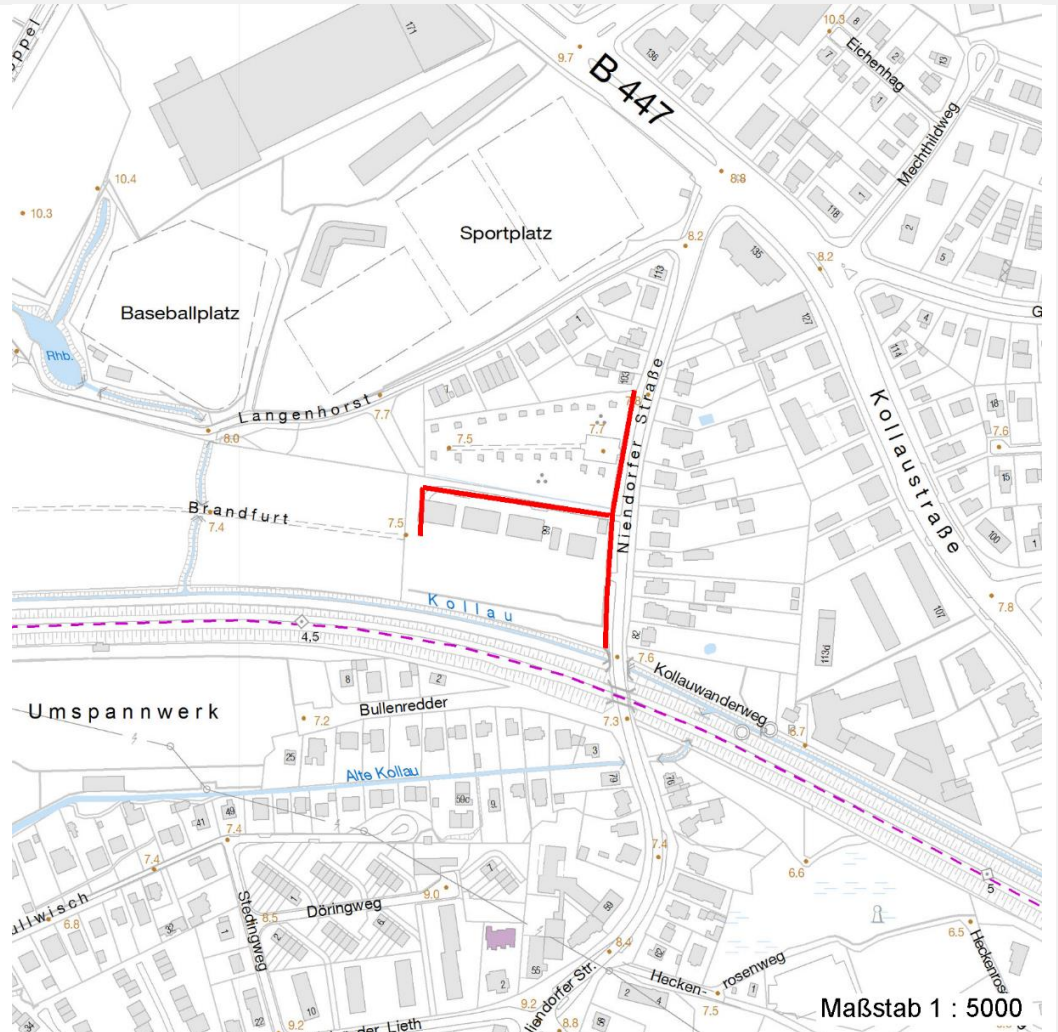
Erhebungsbogen

B

Projekt	Biotopkartierung Hamburg		Interne Nr.	84751	
			DK5 DK5-GK	6240	6242
Handlungsbedarf	Nein		DK5 - Name	Niendorf-Süd	
Bearbeitung	WSU	Kopie Ja	Biotop-Nr. alt	237	30
Räumliche Abbildung	Linie		Kartierung	22.10.2014	
Anzahl Abschnitte	2		Fläche / Länge [m²/m]	338,26	
			Breite (lineare Abb.) [m]	5	

Räumliche Lage

Karte



Weitere Erhebungsbögen

Interne Nr.	Interne Nr. Zuordnung	DK5	Biotop-Nr.	Kartierung	Zuordnung	DK5 (GK)	Biotop-Nr. (alt)
84751	24179	6240	237	25.08.1998	K	6242	30
84751	24180	6240	237	20.10.2006	K	6242	30

Zuordnung: N = nachfolgende Kartierung, K = weitere Kartierungen (zeitlich vorher oder nachher)

Weitere Angaben

Merkmal	Wert
Auswertung	
Wertgesichtspunkte	Reich an Kleinstrukturen Wertvoller Altbaumbestand breiter Gehölzstreifen
zoologisch bedeutsame Strukturen	alte Eichen dichte Gebüsche

Erhebungsbogen

B

Projekt	Biotopkartierung Hamburg	Interne Nr.	84751
		DK5 DK5-GK	6240 6242
Handlungsbedarf	Nein	DK5 - Name	Niendorf-Süd
Bearbeitung	WSU	Biotop-Nr. alt	237 30
Räumliche Abbildung	Linie	Kartierung	22.10.2014
Anzahl Abschnitte	2	Fläche / Länge [m²/m]	338,26
		Breite (lineare Abb.) [m]	5

Weitere Angaben

Merkmal	Wert
Bedeutung für Tiergruppe	Heckenbrütende Vögel
Ziele der Entwicklung	Insekten, allgemein Erhalt

Teilflächenbeschreibung

Teilflächentyp		Teilflächen-Nr.	1
Biotoptyp	Strauch-Baumhecke (2000)	Biotoptyp	HHM
- Zusatz		- gesetzl. Grundl.	
FFH-LRT		FFH-LRT	
Beschreibung		Entw.potential LRT	
		Hauptfläche	Ja
		Flächenanteil	100 %
		FFH-Unters.Fläche	Nein
		Saatgutfläche	Nein

Weitere Angaben

Merkmal	Wert
Auswertung	
Gefährdung / Einflüsse	angrenzende Bautätigkeit
Maßnahmen	Erhalt in gegenwärtiger Ausprägung
Boden	
Feuchte	5 - frisch und mäßig frisch
Stickstoffgehalt	7 - stickstoffreich
Standort, Relief	
Relief	eben
Belichtung	7 - halbsonnig
Veg. - Deckg./Ant.	
Gesamt	100 %
1. Baumschicht	80 %
2. Baumschicht	60 %
Strauchschicht	30 %
1. Krautschicht	10 %

Zeigerwerte der Pflanzenartenliste (Auswertung)

Standort	Belichtung	halbsonnig bis halbschattig	6
Boden	Feuchte	feucht	6,8
	Stickstoff (N)	sehr stickstoffreich	8,1
	Reaktion	neutral	6,6
Vegetation	Mahdverträglichkeit	schnittempfindlich (nur Herbstschnitt vertragend)	2,9
Zeigerwerte	Futterwert	fast wertloses Futter	1,1
	Wechselfeuchteanzeiger		0
	Giftpflanzen		0
	Überschw.anzeiger		2

Erhebungsbogen

B

Projekt	Biotopkartierung Hamburg		Interne Nr.	84751	
			DK5 DK5-GK	6240	6242
Handlungsbedarf	Nein		DK5 - Name	Niendorf-Süd	
Bearbeitung	WSU	Kopie	Biotop-Nr. alt	237	30
Räumliche Abbildung	Linie	Ja	Kartierung	22.10.2014	
Anzahl Abschnitte	2		Fläche / Länge [m²/m]	338,26	
			Breite (lineare Abb.) [m]	5	

Gruppe / Pflanzenart	MS	M	W	Vs	St	PA	Ph	Sz	VS	V	G	cf	§	Rote Liste			
														HH	ND	SH	D
Tracheobionta (Gefäßpflanzen)																	
Acer campestre (Feld-Ahorn)	7	w		B1													
Acer campestre (Feld-Ahorn)	7	w		S													
Acer platanoides (Spitz-Ahorn)	7	w		S													
Acer pseudoplatanus (Berg-Ahorn)	7	w		S													
Aegopodium podagraria (Giersch)	7	w		K1													
Aesculus hippocastanum (Gewöhnliche Rosskastanie)	7	w		B1													
Alnus glutinosa (Schwarz-Erle)	7	h		B1													
Betula pendula (Hänge-Birke)	7	z		B1													
Cornus alba (Weißer (Tartarischer) Hartriegel)	7	w		S													
Corylus avellana (Haselnuss)	7	w		S													
Crataegus monogyna (Eingrifflicher Weißdorn)	7	w		S													
Forsythia x intermedia (Hybrid-Forsythie)	7	w		S													
Fraxinus excelsior (Gewöhnliche Esche)	7	w		B1													
Fraxinus excelsior (Gewöhnliche Esche)	7	w		S													
Hedera helix (Efeu)	7	w		K1													
Humulus lupulus (Hopfen)	7	w		S													
Juglans regia (Echte Walnuss)	7	w		S											D		
Ligustrum vulgare (Gemeiner Liguster)	7	w		S													
Picea abies (Gemeine Fichte)	7	w		B1													
Populus tremula (Zitter-Pappel)	7	z		B1													
Prunus serotina (Späte Traubenkirsche)	7	w		S													
Quercus robur (Stiel-Eiche)	7	h		B1													
Rosa spec. (Rose)	7	h		S													
Salix caprea (Sal-Weide)	7	w		S													
Sambucus nigra (Schwarzer Holunder)	7	w		S													
Taxus baccata (Gemeine Eibe)	7	w		S									b	3	V		
Urtica dioica (Große Brennessel)	7	h		K1													
Anzahl Rote Liste Arten														1	1	1	
Anzahl Arten														25			

MS: Mengensystem; M: Mengenangabe, W: Bewertung der Art (FFH-Monitoring), Vs: Vegetationsschicht, St: Status, PA: Autor Phänologie; Ph: Phänologie, Sz: Soziabilität, VS: Vitalitätssystem; V: Vitalität, G: Geschlecht, cf: unsichere Bestimmung, §: Schutz nach BNatSchG, HH: Rote Liste Hamburg, Nds: Rote Liste Niedersachsen, SH: Rote Liste Schleswig-Holstein, D: Rote Liste Deutschland