

# Erhebungsbogen

**B**

<b>Projekt</b>	Biotopkartierung Hamburg	<b>Interne Nr.</b>	24175
		<b>DK5   DK5-GK</b>	<b>6240</b> 6242
<b>Handlungsbedarf</b>	Nein	<b>DK5 - Name</b>	Niendorf-Süd
<b>Bearbeitung</b>	SCÖ	<b>Biotop-Nr.   alt</b>	<b>236</b> 27
<b>Räumliche Abbildung</b>	Linie	<b>Kartierung</b>	27.10.2006
<b>Anzahl Abschnitte</b>	1	<b>Fläche / Länge [m<sup>2</sup>/m]</b>	437,212
		<b>Breite (lineare Abb.) [m]</b>	2

<b>Gesetzlicher Schutz</b>	<b>_ kein gesetzl. Schutz kein gesetzlich geschütztes Biotop</b>	<b>Schutz nur teilweise</b>	<b>Nein</b>
----------------------------	--	-----------------------------	-------------

<b>Gesamtbewertung</b>	5	Noch wertvoll, gut entwicklungsfähig
– <b>Alter</b>	5	Biotop mittleren Alters, 20 bis 50 Jahre
– <b>Belastungsgrad</b>	5	Flächenhaft mittlere oder örtlich starke Belastung
– <b>Ökolog. Funktion</b>	6	Hohe Bedeutung in einem Biotopkomplex, für den lokalen Biotopverbund oder als Puffer
– <b>Seltenheit</b>	4	Verbr. Biotoptyp ohne biotoptypische Artenvielfalt, Ubiquisten

## Bestandsbeschreibung

Vermutlich aus einer Anpflanzung hervorgegangener linearer Gehölzbestand aus vielen heimischen und wenigen nicht heimischen Arten.  
 Die bis zu 15 m hohe Baumschicht wird von verschiedenen Pappeln und Birke geprägt. die Strauchschicht scheint tlw. auf den Stock gesetzt zu werden und besteht aus Zitterpappel, Weißdorn, Hartriegel und Liguster.  
 Die Krautschicht fehlt im Inneren des Bestandes, während randlich vereinzelt Vegetation der ruderalen Standorte wie Beifuß, Goldrute und Kanadisches Berufkraut auftritt.

## Vorkommen an Biotoptypen

1	TF	Typ	HF	F.Anteil
2	BTYP	Biotoptyp		- gesetzl. Grundl.
3	Zusatz	Zusatz zum Biotoptypen		
4	LRT	Lebensraumtyp		
1	1		Ja	100 %
2	HGM	Naturnahes Gehölz mittlerer Standorte (2000)		

## Räumliche Lage

<b>Lagebeschreibung</b>	Westlich vom Wehmerweg		
<b>Nachbarnutzung/en</b>	Betriebsplatz der HEW, Alte Kollau		
<b>Rechtswert (X)</b>	562648	<b>Hochwert (Y)</b>	5940209
<b>Bezirk</b>	Eimsbüttel	<b>Naturraum</b>	Geestplatten westlich der Alster (696.01)
<b>Stadtteil (OT-Nr.)</b>	Lokstedt (317)	<b>Gemarkung</b>	Lokstedt (306)
<b>Digitaler Grünplan</b>	<input type="checkbox"/> <b>Hafengesamtgebiet</b>	<input type="checkbox"/> <b>Ramsargebiet</b>	<input type="checkbox"/> <b>EG-Vogelschutzgeb.</b>
<b>Ausgleichsflächen NSG / ND / LSG</b>	<input type="checkbox"/> <b>Biosphärenreservat</b>	<input type="checkbox"/> <b>Nationalpark</b>	<input type="checkbox"/>
<b>FFH-GEBIET</b>			
<b>Wasserschutzgebiet</b>			

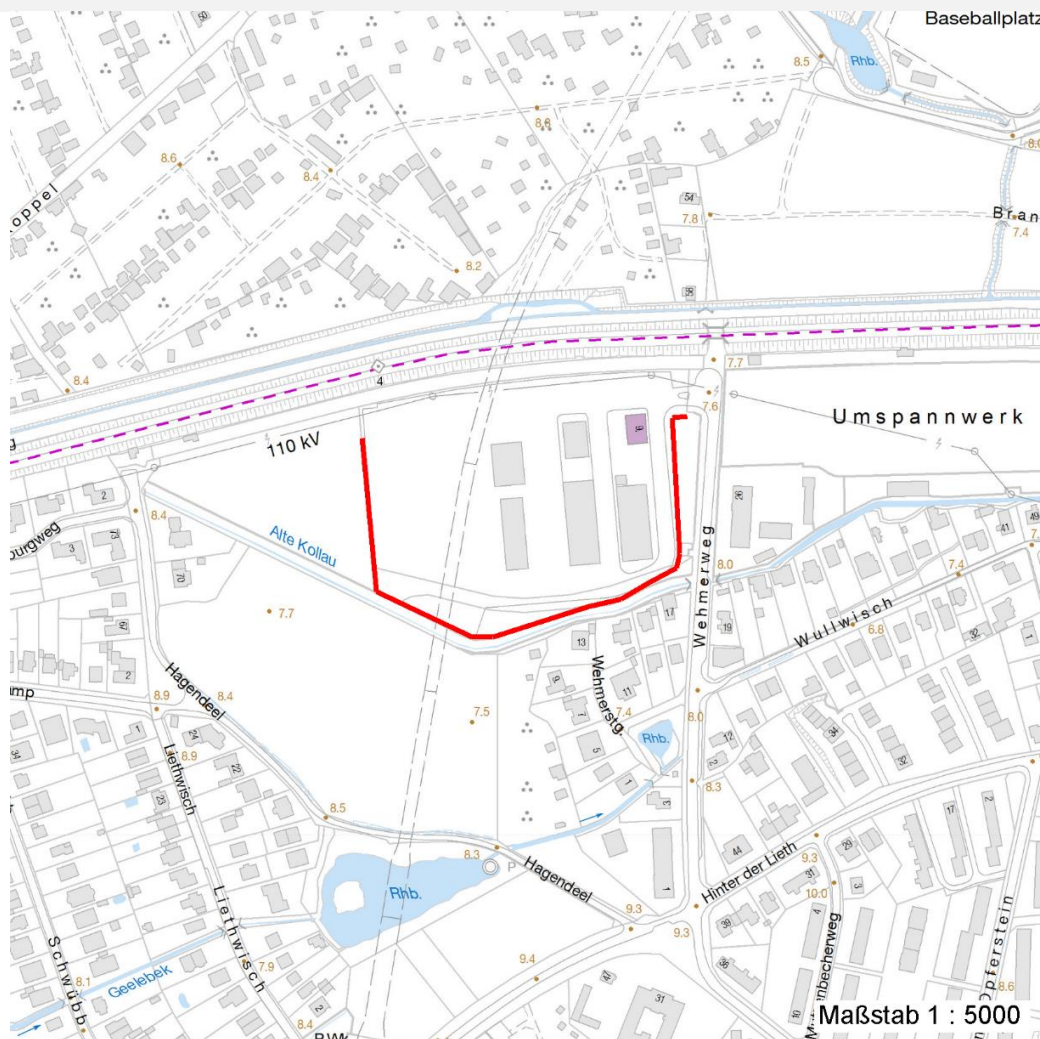
# Erhebungsbogen

**B**

<b>Projekt</b>	Biotopkartierung Hamburg	<b>Interne Nr.</b>	24175
		<b>DK5   DK5-GK</b>	6240      6242
<b>Handlungsbedarf</b>	Nein	<b>DK5 - Name</b>	Niendorf-Süd
<b>Bearbeitung</b>	SCÖ	<b>Biotop-Nr.   alt</b>	236      27
<b>Räumliche Abbildung</b>	Linie	<b>Kartierung</b>	27.10.2006
<b>Anzahl Abschnitte</b>	1	<b>Fläche / Länge [m<sup>2</sup>/m]</b>	437,212
		<b>Breite (lineare Abb.) [m]</b>	2

## Räumliche Lage

Karte



## Weitere Erhebungsbögen

Interne Nr.	Interne Nr. Zuordnung	DK5	Biotop-Nr.	Kartierung	Zuordnung	DK5 (GK)	Biotop-Nr. (alt)
24175	24174	6240	236	02.09.1998	K	6242	27

Zuordnung: N = nachfolgende Kartierung, K = weitere Kartierungen (zeitlich vorher oder nachher)

## Foto

Interne Nr.	Index	Dateiname	Aufnahmerichtung
214	0	6240_236_271006_1.JPG	

## Weitere Angaben

Merkmal	Wert
<b>Auswertung</b>	
Gefährdung / Einflüsse	Lärm vom benachbarten Betriebshof, Ziersträucher
Wertgesichtspunkte	Bedeutung für den Biotopverbund

# Erhebungsbogen

**B**

<b>Projekt</b>	Biotopkartierung Hamburg	<b>Interne Nr.</b>	24175
		<b>DK5   DK5-GK</b>	<b>6240</b> 6242
<b>Handlungsbedarf</b>	Nein	<b>DK5 - Name</b>	Niendorf-Süd
<b>Bearbeitung</b>	SCÖ	<b>Biotop-Nr.   alt</b>	<b>236</b> 27
<b>Räumliche Abbildung</b>	Linie	<b>Kartierung</b>	27.10.2006
<b>Anzahl Abschnitte</b>	1	<b>Fläche / Länge [m<sup>2</sup>/m]</b>	437,212
		<b>Breite (lineare Abb.) [m]</b>	2

## Weitere Angaben

Merkmal	Wert
	Strukturvielfalt
	älterer Baumbestand
	tlw. Eigenentwicklung möglich
zoologisch bedeutsame Strukturen	dichte Strauchschicht
Bedeutung für Tiergruppe	Heckenbrütende Vögel
Ziele der Entwicklung	Erhalt
Maßnahmen	Erhalt des Biotops in der gegenwärtigen Ausprägung - 1.4

## Foto

<b>Fotodatei</b>	6240_236_271006_1.JPG	<b>Fotodatei</b>
<b>Bildbeschreibung</b>		<b>Bildbeschreibung</b>
<b>Aufnahmerichtung</b>		<b>Aufnahmerichtung</b>



## Teilflächenbeschreibung

<b>Teilflächentyp</b>		<b>Teilflächen-Nr.</b>	1
<b>Biotoptyp</b>	Naturnahes Gehölz mittlerer Standorte (2000)	<b>Biotoptyp</b>	HGM
- <b>Zusatz</b>		- <b>gesetzl. Grundl.</b>	
<b>FFH-LRT</b>		<b>FFH-LRT</b>	
<b>Beschreibung</b>	Standort: Einfassung eines Betriebshofs der Tiefbauabteilung	<b>Entw.potential LRT</b>	
		<b>Hauptfläche</b>	Ja
		<b>Flächenanteil</b>	100 %
		<b>FFH-Unters.Fläche</b>	Nein
		<b>Saatgutfläche</b>	Nein

# Erhebungsbogen

**B**

<b>Projekt</b>	Biotopkartierung Hamburg		<b>Interne Nr.</b>	24175
			<b>DK5   DK5-GK</b>	<b>6240</b> 6242
<b>Handlungsbedarf</b>	Nein		<b>DK5 - Name</b>	Niendorf-Süd
<b>Bearbeitung</b>	SCÖ	<b>Kopie</b>	Nein	<b>Biotop-Nr.   alt</b>
<b>Räumliche Abbildung</b>	Linie			<b>236</b> 27
<b>Anzahl Abschnitte</b>	1			<b>Kartierung</b>
				27.10.2006
				<b>Fläche / Länge [m<sup>2</sup>/m]</b>
				437,212
				<b>Breite (lineare Abb.) [m]</b>
				2

## Weitere Angaben

### Merkmal Wert

#### Boden

Feuchte	5 - frisch und mäßig frisch
Stickstoffgehalt	6 - mäßig stickstoffarm bis stickstoffreich

#### Standort, Relief

Relief	eben
Neigung - Gelände	N0 - nicht geneigt (<2 %)
Ausrichtung	FL - flach, keine Exposition
Belichtung	7 - halbsonnig
Luft	windexponiert

#### Veg. - Deckg./Ant.

Gesamt	100 %
1. Baumschicht	80 %
Strauchschicht	60 %
1. Krautschicht	10 %

#### Veg. - Höhe

Gesamt, durchschn.	15.00 m
--------------------	---------

## Zeigerwerte der Pflanzenartenliste (Auswertung)

<b>Standort</b>	<b>Belichtung</b>	halbsonnig bis halbschattig	6
<b>Boden</b>	<b>Feuchte</b>	frisch und mäßig frisch	4,9
	<b>Stickstoff (N)</b>	mäßig bis stickstoffarm	4,3
	<b>Reaktion</b>	schwach basisch	7,6
<b>Vegetation</b>	<b>Mahdverträglichkeit</b>	nicht völlig schnittunverträglich aber sehr schnittempfindlich	1,9
<b>Zeigerwerte</b>	<b>Futterwert</b>	sehr geringwertiges Futter	2
	<b>Wechselfeuchteanzeiger</b>		1
	<b>Giftpflanzen</b>		0
	<b>Überschw.anzeiger</b>		1

## Pflanzenartenliste

Gruppe / Pflanzenart	MS	M	W	Vs	St	PA	Ph	Sz	VS	V	G	cf	Rote Liste					
													§	HH	ND	SH	D	
<b>Tracheobionta (Gefäßpflanzen)</b>																		
Acer campestre (Feld-Ahorn)	7	z		S														
Acer platanoides (Spitz-Ahorn)	7	z		B1														
Amelanchier spec. (Felsenbirne)	7	w		S														
Artemisia vulgaris (Gewöhnlicher Beifuß)	7	w		K1														
Betula pendula (Hänge-Birke)	7	z		B1														
Carpinus betulus (Hainbuche)	7	z		S														
Cornus alba (Weißer (Tartarischer) Hartriegel)	7	z		S														
Corylus avellana (Haselnuss)	7	w		S														
Crataegus monogyna (Eingrifflicher Weißdorn)	7	z		S														
Erigeron canadensis (Kanadisches Berufkraut)	7	w		K1														
Fraxinus excelsior (Gewöhnliche Esche)	7	w		S														
Ligustrum vulgare (Gemeiner Liguster)	7	h		S														
Poa nemoralis (Hain-Rispengras)	7	w		K1														
Populus alba (Silber-Pappel)	7	w		B1														

# Erhebungsbogen

**B**

<b>Projekt</b>	Biotopkartierung Hamburg	<b>Interne Nr.</b>	24175
		<b>DK5   DK5-GK</b>	<b>6240</b> 6242
<b>Handlungsbedarf</b>	Nein	<b>DK5 - Name</b>	Niendorf-Süd
<b>Bearbeitung</b>	SCÖ	<b>Biotop-Nr.   alt</b>	<b>236</b> 27
<b>Räumliche Abbildung</b>	Linie	<b>Kartierung</b>	27.10.2006
<b>Anzahl Abschnitte</b>	1	<b>Fläche / Länge [m<sup>2</sup>/m]</b>	437,212
		<b>Breite (lineare Abb.) [m]</b>	2

## Pflanzenartenliste

Gruppe / Pflanzenart	MS	M	W	Vs	St	PA	Ph	Sz	VS	V	G	cf	§	Rote Liste			
														HH	ND	SH	D
Populus tremula (Zitter-Pappel)	7	h		B1													
Populus tremula (Zitter-Pappel)	7	h		S													
Populus x canescens (Grau-Pappel)	7	z		B1													
Prunus padus (Echte Traubenkirsche)	7	z		S													
Quercus robur (Stiel-Eiche)	7	w		B1													
Quercus rubra (Rot-Eiche)	7	w		S													
Rosa spec. (Rose)	7	w		S													
Solidago canadensis (Kanadische Goldrute)	7	w		K1													
<b>Anzahl Rote Liste Arten</b>																	
<b>Anzahl Arten</b>														21			

MS: Mengensystem; M: Mengenangabe, W: Bewertung der Art (FFH-Monitoring), Vs: Vegetationsschicht, St: Status, PA: Autor Phänologie; Ph: Phänologie, Sz: Soziabilität, VS: Vitalitätssystem; V: Vitalität, G: Geschlecht, cf: unsichere Bestimmung, §: Schutz nach BNatSchG, HH: Rote Liste Hamburg, Nds: Rote Liste Niedersachsen, SH: Rote Liste Schleswig-Holstein, D: Rote Liste Deutschland