

Erhebungsbogen

B

Projekt	Naturschutzgroßprojekt	Interne Nr.	111794
		DK5 DK5-GK	6238
Handlungsbedarf	Nein	DK5 - Name	Lokstedt
Bearbeitung	HEE	Biotop-Nr. alt	492
Räumliche Abbildung	Fläche	Kartierung	02.08.2018
Anzahl Abschnitte	1	Fläche / Länge [m²/m]	14334,6271
		Breite (lineare Abb.) [m]	

Gesetzlicher Schutz	§ 30 (2) 4.2 Sumpfwälder	Schutz nur teilweise	Ja
----------------------------	---------------------------------	-----------------------------	-----------

Gesamtbewertung	7	Besonders wertvoll
– Alter	5	Biotop mittleren Alters, 20 bis 50 Jahre
– Belastungsgrad	7	Flächenhaft geringe oder Vorbelastung mit schwachem Einfluß
– Ökolog. Funktion	7	Sehr hohe Bedeutung in einem Biotopkomplex, für den lokalen Biotopverbund oder als Puffer
– Seltenheit	6	Seltener Biotoptyp, ohne seltene oder bedrohte Pflges., ungesättigtes Artenspektrum, reliktsische RL-Arten

Bestandsbeschreibung

Auf dem Gelände des Wasserwerkes gelegener, meist dichter Wald aus mittelalten Schwarz-Erlen, häufiger vorkommenden Hänge-Birken, vereinzelt Eschen und Rot-Buchen. In einigen Bereichen herrschen Sal-Weiden vor. Die lückige bis dichte Strauchschicht wird häufig von Berg-Ahorn gebildet, ansonsten von Haselnuß, Weißem Hartriegel, Eberesche, Esche und Schlehe. Die in vielen Bereichen dicht ausgebildete Krautschicht besteht aus Giersch, Echter Nelkenwurz, Großer Brennnessel und bereichsweise Berg-Ahorn Keimlingen. Hinzu treten Brombeergebüsche. Teilweise kommen auch feuchtere Bereiche vor, hier finden sich in der Krautschicht zusätzlich Waldsimse und Kriechender Hahnenfuß. Im Norden befindet sich ein kleinflächiger Tümpel mit Sumpf-Schwertlilie, Blutweiderich und Zaunwinde. Da das Wasserwerksgelände nicht betreten werden darf, stellt gerade der hintere Bereich einen relativ ungestörten Lebensraum dar.

Vorkommen an Biotoptypen

1	TF	BTYP	Typ	HF	F.Anteil
2		Zusatz	Zusatz zum Biotoptypen		- gesetzl. Grundl.
3		LRT	Lebensraumtyp		
1	1			Ja	98 %
2		WSZ	Sonstiger Sumpfwald (2018)		§ 30 (2) 4.2
3		-, 2	schlechte Ausprägung (strukturarm, gestört, fragmenthaft, arm an typischen Arten (-), schwaches bis mittleres Baumholz, Brusthöhendurchmesser 13 - < 50 cm (2)		
4		kein LRT	kein Lebensraumtyp nach FFH-Richtlinie		
1	2				2 %
2		STZ	Sonstiger Tümpel (2018)		(§ 30 (2) 1.2)
4		kein LRT	kein Lebensraumtyp nach FFH-Richtlinie		

Räumliche Lage

Lagebeschreibung	am Wasserwerk "Niewisch"	Hochwert (Y)	5939954
Nachbarnutzung/en	Wasserwerk, Kleingarten, Wiese	Naturraum	Geestplatten westlich der Alster (696.01)
Rechtswert (X)	561998	Gemarkung	Stellingen (304)
Bezirk	Eimsbüttel		
Stadtteil (OT-Nr.)	Stellingen (321)		

Projekt	Naturschutzgroßprojekt	Interne Nr.	111794
		DK5 DK5-GK	6238
		DK5 - Name	Lokstedt
Handlungsbedarf	Nein	Biotop-Nr. alt	492
Bearbeitung	HEE	Kartierung	02.08.2018
Räumliche Abbildung	Fläche	Fläche / Länge [m²/m]	14334,6271
Anzahl Abschnitte	1	Breite (lineare Abb.) [m]	

Räumliche Lage

Digitaler Grünplan	<input checked="" type="checkbox"/> Hafengesamtgebiet	<input type="checkbox"/> Ramsargebiet	<input type="checkbox"/> EG-Vogelschutzgeb.
---------------------------	--	--	--

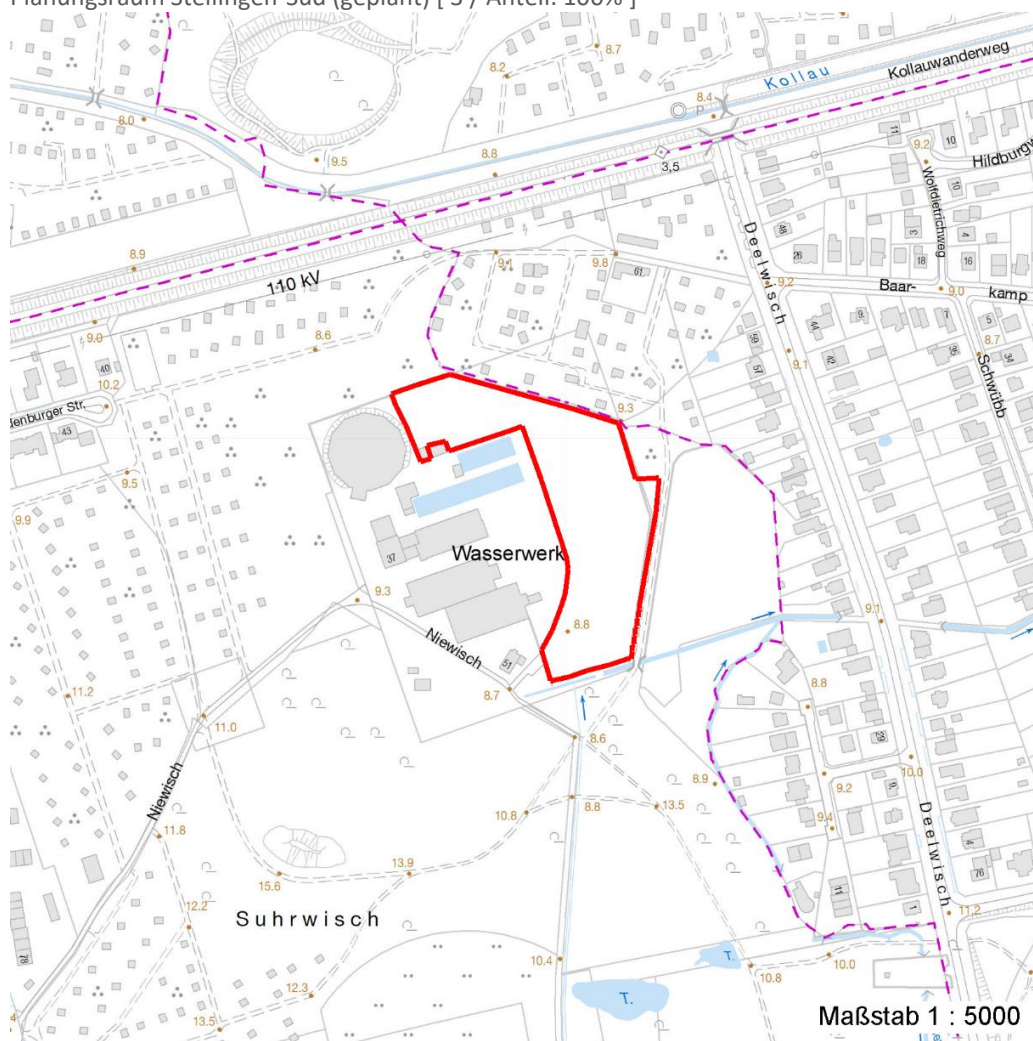
Ausgleichsflächen	<input type="checkbox"/> Biosphärenreservat	<input type="checkbox"/> Nationalpark
--------------------------	--	--

NSG / ND / LSG LSG Schnelsen, Niendorf, Lokstedt, Eidelstedt und Stellingen [HH-2036 / Anteil: 100%]

FFH-GEBIET Planungsraum Stellingen-Süd (geplant) [3 / Anteil: 100%]

Wasserschutzgebiet

Karte



Weitere Erhebungsbögen

Interne Nr.	Interne Nr. Zuordnung	DK5	Biotop-Nr.	Kartierung	Zuordnung	DK5 (GK)	Biotop-Nr. (alt)
111794	101919	6238	12	18.09.2016	K	6240	1
111794	101874	6238	400	18.09.2016	K		

Zuordnung: N = nachfolgende Kartierung, K = weitere Kartierungen (zeitlich vorher oder nachher)

Foto

Interne Nr.	Index	Dateiname	Aufnahmerichtung
60973	0	6238_492_020818_1.JPG	

Erhebungsbogen

B

Projekt	Naturschutzgroßprojekt	Interne Nr.	111794
		DK5 DK5-GK	6238
Handlungsbedarf	Nein	DK5 - Name	Lokstedt
Bearbeitung	HEE	Biotop-Nr. alt	492
Räumliche Abbildung	Fläche	Kartierung	02.08.2018
Anzahl Abschnitte	1	Fläche / Länge [m²/m]	14334,6271
		Breite (lineare Abb.) [m]	

Foto			
Interne Nr.	Index	Dateiname	Aufnahmerichtung
60974	0	6238_492_020818_2.JPG	

Weitere Angaben	
Merkmal	Wert
Auswertung	
Gefährdung / Einflüsse	Ablagerungen von Müll und Gartenabfällen Holzablagerungen (von gefällten Bäumen) und Rasenschnitt. Mit Fahrzeugschneise.
Wertgesichtspunkte	Naturnahe Ausprägung Relativ ungestörter, da eingezäunter Wald, mit hoher Bedeutung als Rückzugsraum. Strukturvielfalt Wichtige Pufferfunktion
zoologisch bedeutsame Strukturen	Nasse Mulden Totholz
Bedeutung für Tiergruppe	Fledermäuse Holzbewohnende Insekten Waldvögel
Maßnahmen	Sukzession ungestört ablaufen lassen - 1.1

Foto			
Fotodatei	6238_492_020818_1.JPG	Fotodatei	6238_492_020818_2.JPG
Bildbeschreibung	k.A.	Bildbeschreibung	k.A.
Aufnahmerichtung		Aufnahmerichtung	



Projekt	Naturschutzgroßprojekt	Interne Nr.	111794
		DK5 DK5-GK	6238
Handlungsbedarf	Nein	DK5 - Name	Lokstedt
Bearbeitung	HEE	Biotop-Nr. alt	492
Räumliche Abbildung	Fläche	Kartierung	02.08.2018
Anzahl Abschnitte	1	Fläche / Länge [m²/m]	14334,6271
		Breite (lineare Abb.) [m]	

Teilflächenbeschreibung

Teilflächentyp		Teilflächen-Nr.	1
Biotoptyp	Sonstiger Sumpfwald (2018)	Biotoptyp	WSZ
- Zusatz	schlechte Ausprägung (strukturarm, gestört, fragmenthaft, arm an typischen Arten (-), schwaches bis mittleres Baumholz, Brusthöhendurchmesser 13 - < 50 cm (2)	- gesetzl. Grundl.	§ 30 (2) 4.2
FFH-LRT	kein Lebensraumtyp nach FFH-Richtlinie	FFH-LRT	kein LRT
Beschreibung	Kein LRT.	Entw.potential LRT	
		Hauptfläche	Ja
		Flächenanteil	98 %
		FFH-Unters.Fläche	Nein
		Saatgutfläche	Nein

Weitere Angaben

Merkmal	Wert
Boden	
Feuchte	6 - mäßig feucht und wechselfeucht
Reaktion	7 - neutral
Stickstoffgehalt	7 - stickstoffreich
Standort, Relief	
Relief	uneben
Neigung - Gelände	N0 - nicht geneigt (<2 %)
Belichtung	6 - halbsonnig bis halbschattig
Luft	keine Besonderheiten
Zusätze - Btyp	2 - schwaches bis mittleres Baumholz, Brusthöhendurchmesser 20 - 50 cm
Veg. - Deckg./Ant.	
Gesamt	100 %
1. Baumschicht	80 %
2. Baumschicht	40 %
Strauchschicht	40 %
1. Krautschicht	80 %
Veg. - Zeigerwerte	
Mahdverträglichkeit	4 - schnittempfindlich bis mäßig schnittverträglich
Futterwert	2 - sehr geringwertiges Futter
Anz. Giftpflanzen	2
Anz. Wechselfeuchtezeiger	5
Anz. Überschwemmungsz.	9

Projekt	Naturschutzgroßprojekt	Interne Nr.	111794
		DK5 DK5-GK	6238
Handlungsbedarf	Nein	DK5 - Name	Lokstedt
Bearbeitung	HEE	Biotop-Nr. alt	492
Räumliche Abbildung	Fläche	Kartierung	02.08.2018
Anzahl Abschnitte	1	Fläche / Länge [m²/m]	14334,6271
		Breite (lineare Abb.) [m]	

Zeigerwerte der Pflanzenartenliste (Auswertung)

Standort	Belichtung	halbsonnig bis halbschattig	6
Boden	Feuchte	mäßig feucht und wechselfeucht	6,3
	Stickstoff (N)	stickstoffreich	7,4
	Reaktion	neutral	6,7
Vegetation	Mahdverträglichkeit	schnittempfindlich bis mäßig schnittverträglich	3,6
Zeigerwerte	Futterwert	sehr geringwertiges Futter	2
	Wechselfeuchteanzeiger		5
	Giftpflanzen		2
	Überschw.anzeiger		9

Pflanzenartenliste

Gruppe / Pflanzenart	MS	M	W	Vs	St	PA	Ph	Sz	VS	V	G	cf	§	Rote Liste			
														HH	ND	SH	D
Tracheobionta (Gefäßpflanzen)																	
Acer platanoides (Spitz-Ahorn)	7	w															
Acer pseudoplatanus (Berg-Ahorn)	7	X															
Acer pseudoplatanus (Berg-Ahorn)	7	h															
Aegopodium podagraria (Giersch)	7	h															
Agrostis capillaris (Rotes Straußgras)	7	X															
Alliaria petiolata (Knoblauchsrauke)	7	X															
Alnus glutinosa (Schwarz-Erle)	7	h															
Alnus incana (Grau-Erle)	7	X															
Artemisia vulgaris (Gewöhnlicher Beifuß)	7	X															
Betula pendula (Hänge-Birke)	7	z															
Calamagrostis epigejos (Land-Reitgras)	7	X															
Calystegia sepium (Zaun-Winde)	7	d															
Carpinus betulus (Hainbuche)	7	z															
Chelidonium majus (Schöllkraut)	7	X															
Cirsium arvense (Acker-Kratzdistel)	7	w															
Cornus alba (Weißer (Tartarischer) Hartriegel)	7	X															
Cornus sanguinea (Roter Hartriegel)	7	X															
Corylus avellana (Haselnuss)	7	h															
Crataegus monogyna (Eingrifflicher Weißdorn)	7	z															
Dactylis glomerata (Wiesen-Knäuelgras)	7	X															
Deschampsia cespitosa (Rasen-Schmiele)	7	w															
Dryopteris filix-mas (Gewöhnlicher Wurmfarne)	7	X															
Elymus repens (Gewöhnliche Quecke)	7	X															
Epilobium angustifolium (Schmalblättriges Weidenröschen)	7	w															
Epilobium parviflorum (Kleinblütiges Weidenröschen)	7	w											V				
Euonymus europaeus (Gewöhnliches Pfaffenhütchen)	7	X															
Fagus sylvatica (Rotbuche)	7	X															
Fallopia japonica (Japanischer Staudenknöterich)	7	z															
Fraxinus excelsior (Gewöhnliche Esche)	7	z															
Galeobdolon argentatum (Garten Goldnessel)	7	X															
Galium aparine (Kletten-Labkraut)	7	X															
Geranium robertianum (Stinkender Storchschnabel)	7	w															

Erhebungsbogen

B

Projekt	Naturschutzgroßprojekt	Interne Nr.	111794
		DK5 DK5-GK	6238
Handlungsbedarf	Nein	DK5 - Name	Lokstedt
Bearbeitung	HEE	Biotop-Nr. alt	492
Räumliche Abbildung	Fläche	Kartierung	02.08.2018
Anzahl Abschnitte	1	Fläche / Länge [m²/m]	14334,6271
		Breite (lineare Abb.) [m]	

Pflanzenartenliste

Gruppe / Pflanzenart	MS	M	W	Vs	St	PA	Ph	Sz	VS	V	G	cf	§	Rote Liste				
														HH	ND	SH	D	
Geum urbanum (Echte Nelkenwurz)	7	h																
Glechoma hederacea (Gundermann)	7	z																
Holcus lanatus (Wolliges Honiggras)	7	X																
Humulus lupulus (Hopfen)	7	X																
Impatiens parviflora (Kleinblütiges Springkraut)	7	w																
Iris pseudacorus (Gelbe Schwertlilie)	7	w											b					
Juncus effusus (Flatter-Binse)	7	X																
Ligustrum vulgare (Gemeiner Liguster)	7	X																
Lythrum salicaria (Blut-Weiderich)	7	w																
Philadelphus coronarius (Europäischer Pfeifenstrauch)	7	X																
Picea abies (Gemeine Fichte)	7	X																
Poa trivialis (Gewöhnliches Rispengras)	7	X																
Populus spec. (Pappel)	7	z																
Populus tremula (Zitter-Pappel)	7	z																
Populus x canadensis (Hybrid-Pappel)	7	w																
Prunus avium (Vogel-Kirsche)	7	w																
Prunus padus (Echte Traubenkirsche)	7	z																
Prunus spec. (Zwetsche)	7	X																
Prunus spinosa (Schlehe)	7	X																
Quercus robur (Stiel-Eiche)	7	w																
Ranunculus repens (Kriechender Hahnenfuß)	7	X																
Ribes rubrum (Rote Johannisbeere)	7	X																
Rosa spec. (Rose)	7	X																
Rubus fruticosus agg. (Artengruppe Echte Brombeere)	7	X																
Rumex obtusifolius (Stumpfbblätteriger Ampfer)	7	X																
Salix alba (Silber-Weide)	7	z																
Salix caprea (Sal-Weide)	7	h																
Salix viminalis (Korb-Weide)	7	l																
Sambucus nigra (Schwarzer Holunder)	7	X																
Scirpus sylvaticus (Wald-Simse)	7	w															V	
Scrophularia nodosa (Knotige Braunwurz)	7	X																
Sorbus aucuparia (Eberesche)	7	z																
Symphoricarpos albus (Schneebeere)	7	X																
Tilia spec. (Linde)	7	X																
Ulmus glabra (Berg-Ulme)	7	w																V
Urtica dioica (Große Brennessel)	7	h																
Anzahl Rote Liste Arten													1	2				
Anzahl Arten										67								

MS: Mengensystem; M: Mengenangabe, W: Bewertung der Art (FFH-Monitoring), Vs: Vegetationsschicht, St: Status, PA: Autor Phänologie; Ph: Phänologie, Sz: Soziabilität, VS: Vitalitätssystem; V: Vitalität, G: Geschlecht, cf: unsichere Bestimmung, §: Schutz nach BNatSchG, HH: Rote Liste Hamburg, Nds: Rote Liste Niedersachsen, SH: Rote Liste Schleswig-Holstein, D: Rote Liste Deutschland

Erhebungsbogen

B

Projekt	Naturschutzgroßprojekt	Interne Nr.	111794
		DK5 DK5-GK	6238
Handlungsbedarf	Nein	DK5 - Name	Lokstedt
Bearbeitung	HEE	Biotop-Nr. alt	492
Räumliche Abbildung	Fläche	Kartierung	02.08.2018
Anzahl Abschnitte	1	Fläche / Länge [m²/m]	14334,6271
		Breite (lineare Abb.) [m]	

Teilflächenbeschreibung

Teilflächentyp		Teilflächen-Nr.	2
Biotoptyp	Sonstiger Tümpel (2018)	Biotoptyp	STZ
- Zusatz		- gesetzl. Grundl.	(§ 30 (2) 1.2)
FFH-LRT	kein Lebensraumtyp nach FFH-Richtlinie	FFH-LRT	kein LRT
Beschreibung		Entw.potential LRT	
Kein LRT.		Hauptfläche	
		Flächenanteil	2 %
		FFH-Unters.Fläche	Nein
		Saatgutfläche	Nein