

# Erhebungsbogen

**B**

<b>Projekt</b>	Biotopkartierung Hamburg	<b>Interne Nr.</b>	101932
		<b>DK5   DK5-GK</b>	<b>6238</b>
<b>Handlungsbedarf</b>	Nein	<b>DK5 - Name</b>	Lokstedt
<b>Bearbeitung</b>	HAAM	<b>Biotop-Nr.   alt</b>	<b>450</b>
<b>Räumliche Abbildung</b>	Fläche	<b>Kartierung</b>	18.09.2016
<b>Anzahl Abschnitte</b>	1	<b>Fläche / Länge [m²/m]</b>	3338,918
		<b>Breite (lineare Abb.) [m]</b>	

<b>Gesetzlicher Schutz</b>	<b>§ 30 (2) 1.2 Natürliche oder naturnahe stehende Gewässer</b>	<b>Schutz nur teilweise</b>	<b>Nein</b>
----------------------------	---	-----------------------------	-------------

<b>Gesamtbewertung</b>	7	Besonders wertvoll
– <b>Alter</b>	6	Biotop mittleren Alters, 50 bis 100 Jahre
– <b>Belastungsgrad</b>	7	Flächenhaft geringe oder Vorbelastung mit schwachem Einfluß
– <b>Ökolog. Funktion</b>	7	Sehr hohe Bedeutung in einem Biotopkomplex, für den lokalen Biotopverbund oder als Puffer
– <b>Seltenheit</b>	6	Seltener Biotoptyp, ohne seltene oder bedrohte Pflges., ungesättigtes Artenspektrum, reliktsiche RL-Arten

## Bestandsbeschreibung

Relativ großflächiges Stillgewässer in einer Parkanlage. Im Westen befindet sich der ausgedehntere Teil des Gewässers, das über eine grabenartige, längliche Senke nach Osten in ein kleinflächigeres Gewässer übergeht. Der Westteil ist gut durch Gehölze von Spaziergängern abgeschirmt und weist im Süden ein großflächiges Röhricht aus Breitblättrigem Rohrkolben auf. Neben dem dominanten Rohrkolben finden sich hier u.a. Zottiges Weidenröschen, Wolfstrapp und Flutender Schwaden. Die übrige Gewässer- bzw. Ufervegetation weist neben den bereits genannten Arten noch u.a. Sumpfschwertlilie, Gift-Hahnenfuß, Kleine Wasserlinse, Brunnenkresse, Sternlebermoos sowie Schwarz-Erlen und Weiden auf. Von Westen kommt eine Rohreinleitung von der Geelebek, die im Gewässer mündet. Aufgrund des ausgedehnten Charakters und der zumindest für den Westteil bestehenden Störungsarmut, ist das Gewässer Wert gebend für Libellen, Amphibien und Vögel. Aufgrund der nicht ausreichenden Schwimmblattvegetation erfolgt keine Zuordnung zu einem FFH-LRT.

## Vorkommen an Biotoptypen

1	TF	BTYP	Typ	HF	F.Anteil
2		Zusatz	Zusatz zum Biotoptypen		- gesetzl. Grundl.
3		LRT	Lebensraumtyp		
4					
1	1			Ja	80 %
2		SEN	Natürliches, nährstoffreiches Kleingewässer (2000)		
4		kein LRT	kein Lebensraumtyp nach FFH-Richtlinie		
1	2				20 %
2		NRR	Rohrkolben-Röhricht (2000)		
4		kein LRT	kein Lebensraumtyp nach FFH-Richtlinie		

## Räumliche Lage

<b>Lagebeschreibung</b>	In Parkanlage nördlich Gazellenkamp und westlich Deelwisch		
<b>Nachbarnutzung/en</b>	Park, landwirtschaftliche Nutzflächen, neu angelegtes Gewässer		
<b>Rechtswert (X)</b>	562051	<b>Hochwert (Y)</b>	5939622
<b>Bezirk</b>	Eimsbüttel	<b>Naturraum</b>	Geestplatten westlich der Alster (696.01)
<b>Stadtteil (OT-Nr.)</b>	Stellingen (321)	<b>Gemarkung</b>	Stellingen (304)
<b>Digitaler Grünplan</b>	<input checked="" type="checkbox"/> <b>Hafengesamtgebiet</b>	<input type="checkbox"/> <b>Ramsargebiet</b>	<input type="checkbox"/> <b>EG-Vogelschutzgeb.</b>
<b>Ausgleichsflächen NSG / ND / LSG</b>	<input type="checkbox"/> <b>Biosphärenreservat</b>	<input type="checkbox"/> <b>Nationalpark</b>	<input type="checkbox"/>
<b>FFH-GEBIET</b>	LSG Schnelsen, Niendorf, Lokstedt, Eidelstedt und Stellingen [ HH-2036 / Anteil: 100% ]		
<b>Wasserschutzgebiet</b>	Planungsraum Stellingen-Süd (geplant) [ 3 / Anteil: 100% ]		

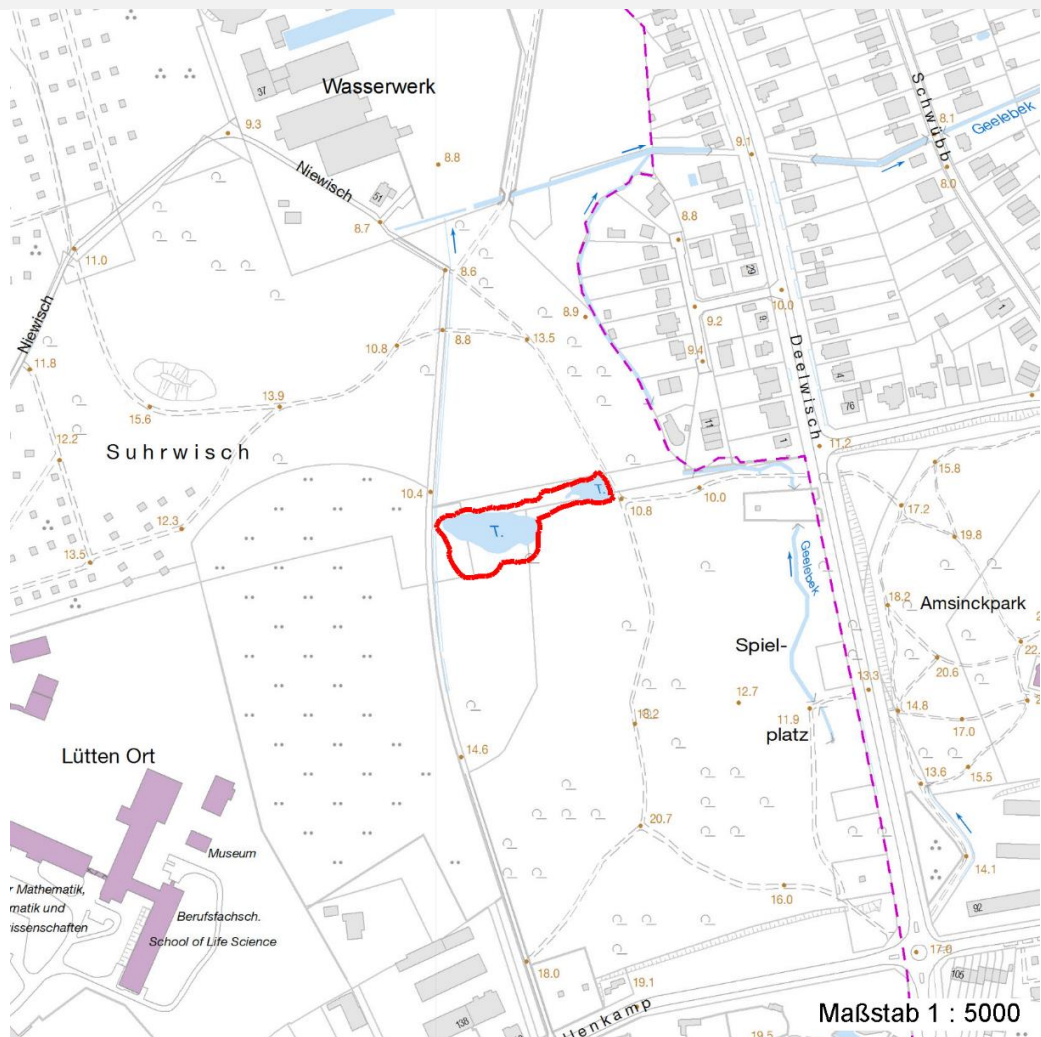
# Erhebungsbogen

**B**

<b>Projekt</b>	Biotopkartierung Hamburg	<b>Interne Nr.</b>	101932
		<b>DK5   DK5-GK</b>	<b>6238</b>
		<b>DK5 - Name</b>	Lokstedt
<b>Handlungsbedarf</b>	Nein	<b>Biotop-Nr.   alt</b>	<b>450</b>
<b>Bearbeitung</b>	HAAM	<b>Kartierung</b>	18.09.2016
<b>Räumliche Abbildung</b>	Fläche	<b>Fläche / Länge [m<sup>2</sup>/m]</b>	3338,918
<b>Anzahl Abschnitte</b>	1	<b>Breite (lineare Abb.) [m]</b>	

## Räumliche Lage

Karte



## Weitere Erhebungsbögen

Interne Nr.	Interne Nr. Zuordnung	DK5	Biotop-Nr.	Kartierung	Zuordnung	DK5 (GK)	Biotop-Nr. (alt)
101932	111837	6238	504	02.08.2018	N		
101932	23581	6238	47	02.06.2007	/	6240	76
101932	23312	6238	198	01.08.2007	<	6240	10161

Zuordnung: N = nachfolgende Kartierung, K = weitere Kartierungen (zeitlich vorher oder nachher)

## Foto

Interne Nr.	Index	Dateiname	Aufnahmerichtung
55328	0	6238_450_180916_2.JPG	NW
55329	0	6238_450_180916_1.JPG	Norden

<b>Projekt</b>	Biotopkartierung Hamburg	<b>Interne Nr.</b>	101932
		<b>DK5   DK5-GK</b>	<b>6238</b>
<b>Handlungsbedarf</b>	Nein	<b>DK5 - Name</b>	Lokstedt
<b>Bearbeitung</b>	HAAM	<b>Biotop-Nr.   alt</b>	<b>450</b>
<b>Räumliche Abbildung</b>	Fläche	<b>Kartierung</b>	18.09.2016
<b>Anzahl Abschnitte</b>	1	<b>Fläche / Länge [m<sup>2</sup>/m]</b>	3338,918
		<b>Breite (lineare Abb.) [m]</b>	

## Weitere Angaben

Merkmal	Wert
<b>Auswertung</b>	
Wertgesichtspunkte	Wichtige Pufferfunktion Bedeutung für das Landschaftsbild Strukturvielfalt Gut entwickelte, biototypische Vegetation Ökologisch positive Entwicklungstendenz
Bedeutung für Tiergruppe	Vögel Libellen Amphibien, Laichgewässer

## Foto

<b>Fotodatei</b>	6238_450_180916_1.JPG	<b>Fotodatei</b>	6238_450_180916_2.JPG
<b>Bildbeschreibung</b>	Röhricht aus Breitblättrigem Rohrkolben	<b>Bildbeschreibung</b>	Großflächiges Stillgewässer im Park östlich Deelwisch und nördlich Gazellenkamp
<b>Aufnahmerichtung</b>	Norden	<b>Aufnahmerichtung</b>	NW



## Teilflächenbeschreibung

<b>Teilflächentyp</b>		<b>Teilflächen-Nr.</b>	1
<b>Biototyp</b>	Natürliches, nährstoffreiches Kleingewässer (2000)	<b>Biototyp</b>	SEN
<b>- Zusatz</b>		<b>- gesetzl. Grundl.</b>	
<b>FFH-LRT</b>	kein Lebensraumtyp nach FFH-Richtlinie	<b>FFH-LRT</b>	kein LRT
<b>Beschreibung</b>	Kein LRT, da keine ausreichende Schwimmblattvegetation vorhanden ist	<b>Entw.potential LRT</b>	
		<b>Hauptfläche</b>	Ja
		<b>Flächenanteil</b>	80 %
		<b>FFH-Unters.Fläche</b>	Nein
		<b>Saatgutfläche</b>	Nein

# Erhebungsbogen

**B**

<b>Projekt</b>	Biotopkartierung Hamburg	<b>Interne Nr.</b>	101932
		<b>DK5   DK5-GK</b>	<b>6238</b>
<b>Handlungsbedarf</b>	Nein	<b>DK5 - Name</b>	Lokstedt
<b>Bearbeitung</b>	HAAM	<b>Biotop-Nr.   alt</b>	<b>450</b>
<b>Räumliche Abbildung</b>	Fläche	<b>Kartierung</b>	18.09.2016
<b>Anzahl Abschnitte</b>	1	<b>Fläche / Länge [m<sup>2</sup>/m]</b>	3338,918
		<b>Breite (lineare Abb.) [m]</b>	

## Zeigerwerte der Pflanzenartenliste (Auswertung)

<b>Standort</b>	<b>Belichtung</b>	halbsonnig	7,2
<b>Boden</b>	<b>Feuchte</b>	sehr naß	8,7
	<b>Stickstoff (N)</b>	stickstoffreich	7,2
	<b>Reaktion</b>	neutral	6,5
<b>Vegetation</b>	<b>Mahdverträglichkeit</b>	schnittempfindlich bis mäßig schnittverträglich	4,2
<b>Zeigerwerte</b>	<b>Futterwert</b>	sehr geringwertiges Futter	1,9
	<b>Wechselfeuchteanzeiger</b>		3
	<b>Giftpflanzen</b>		2
	<b>Überschw.anzeiger</b>		7

## Pflanzenartenliste

Gruppe / Pflanzenart	MS	M	W	Vs	St	PA	Ph	Sz	VS	V	G	cf	§	Rote Liste			
														HH	ND	SH	D
<b>Tracheobionta (Gefäßpflanzen)</b>																	
Agrostis stolonifera (Ausläufer-Straußgras)	7	z															
Alnus glutinosa (Schwarz-Erle)	7	z															
Epilobium hirsutum (Zottiges Weidenröschen)	7	l															
Galium aparine (Kletten-Labkraut)	7	z															
Glyceria fluitans (Flutender Schwaden)	7	l															
Iris pseudacorus (Gelbe Schwertlilie)	7	z											b				
Juncus effusus (Flutter-Binse)	7	z															
Lemna minor (Kleine Wasserlinse)	7	l															
Lycopus europaeus (Gewöhnlicher Wolfstrapp)	7	z															
Lysimachia nummularia (Pfennigkraut)	7	w															
Nasturtium officinale (Echte Brunnenkresse)	7	z															
Ranunculus repens (Kriechender Hahnenfuß)	7	w															
Ranunculus sceleratus (Gift-Hahnenfuß)	7	w															
Salix spec. (Weide)	7	z															
Salix viminalis (Korb-Weide)	7	z															
Symphytum officinale (Echter Beinwell)	7	w															
Typha latifolia (Breitblättriger Rohrkolben)	7	h															
Urtica dioica (Große Brennnessel)	7	l															
<b>Bryophyta (Moose)</b>																	
Riccia fluitans (Schwimmendes Sternlebermoos)	7	z															
														<b>Anzahl Rote Liste Arten</b>			
														<b>Anzahl Arten</b>			
														19			

MS: Mengensystem; M: Mengenangabe, W: Bewertung der Art (FFH-Monitoring), Vs: Vegetationsschicht, St: Status, PA: Autor Phänologie; Ph: Phänologie, Sz: Soziabilität, VS: Vitalitätssystem; V: Vitalität, G: Geschlecht, cf: unsichere Bestimmung, §: Schutz nach BNatSchG, HH: Rote Liste Hamburg, Nds: Rote Liste Niedersachsen, SH: Rote Liste Schleswig-Holstein, D: Rote Liste Deutschland

# Erhebungsbogen

**B**

<b>Projekt</b>	Biotopkartierung Hamburg	<b>Interne Nr.</b>	101932
		<b>DK5   DK5-GK</b>	<b>6238</b>
<b>Handlungsbedarf</b>	Nein	<b>DK5 - Name</b>	Lokstedt
<b>Bearbeitung</b>	HAAM	<b>Biotop-Nr.   alt</b>	<b>450</b>
<b>Räumliche Abbildung</b>	Fläche	<b>Kartierung</b>	18.09.2016
<b>Anzahl Abschnitte</b>	1	<b>Fläche / Länge [m<sup>2</sup>/m]</b>	3338,918
		<b>Breite (lineare Abb.) [m]</b>	

## Teilflächenbeschreibung

<b>Teilflächentyp</b>		<b>Teilflächen-Nr.</b>	2
<b>Biotoptyp</b>	Rohrkolben-Röhricht (2000)	<b>Biotoptyp</b>	NRR
<b>- Zusatz</b>		<b>- gesetzl. Grundl.</b>	
<b>FFH-LRT</b>	kein Lebensraumtyp nach FFH-Richtlinie	<b>FFH-LRT</b>	kein LRT
<b>Beschreibung</b>	Kein LRT, weil Röhricht sich nicht im Kontext zu einem LRT-Gewässer befindet	<b>Entw.potential LRT</b>	
		<b>Hauptfläche</b>	
		<b>Flächenanteil</b>	20 %
		<b>FFH-Unters.Fläche</b>	Nein
		<b>Saatgutfläche</b>	Nein

## Zeigerwerte der Pflanzenartenliste (Auswertung)

<b>Standort</b>	<b>Belichtung</b>	halbsonnig	7,2
<b>Boden</b>	<b>Feuchte</b>	sehr naß	8,7
	<b>Stickstoff (N)</b>	stickstoffreich	7,2
	<b>Reaktion</b>	neutral	6,5
<b>Vegetation</b>	<b>Mahdverträglichkeit</b>	schnittempfindlich bis mäßig schnittverträglich	4,2
<b>Zeigerwerte</b>	<b>Futterwert</b>	sehr geringwertiges Futter	1,9
	<b>Wechselfeuchteanzeiger</b>		3
	<b>Giftpflanzen</b>		2
	<b>Überschw.anzeiger</b>		7

## Pflanzenartenliste

Gruppe / Pflanzenart	MS	M	W	Vs	St	PA	Ph	Sz	VS	V	G	cf	§	Rote Liste			
														HH	ND	SH	D
<b>Tracheobionta (Gefäßpflanzen)</b>																	
Agrostis stolonifera (Ausläufer-Straußgras)	7	z															
Alnus glutinosa (Schwarz-Erle)	7	z															
Epilobium hirsutum (Zottiges Weidenröschen)	7	l															
Galium aparine (Kletten-Labkraut)	7	z															
Glyceria fluitans (Flutender Schwaden)	7	l															
Iris pseudacorus (Gelbe Schwertlilie)	7	z											b				
Juncus effusus (Flutter-Binse)	7	z															
Lemna minor (Kleine Wasserlinse)	7	l															
Lycopus europaeus (Gewöhnlicher Wolfstrapp)	7	z															
Lysimachia nummularia (Pfennigkraut)	7	w															
Nasturtium officinale (Echte Brunnenkresse)	7	z															
Ranunculus repens (Kriechender Hahnenfuß)	7	w															
Ranunculus sceleratus (Gift-Hahnenfuß)	7	w															
Salix spec. (Weide)	7	z															
Salix viminalis (Korb-Weide)	7	z															
Symphytum officinale (Echter Beinwell)	7	w															
Typha latifolia (Breitblättriger Rohrkolben)	7	h															
Urtica dioica (Große Brennessel)	7	l															
<b>Bryophyta (Moose)</b>																	
Riccia fluitans (Schwimmendes Sternlebermoos)	7	z															

# Erhebungsbogen

**B**

<b>Projekt</b>	Biotopkartierung Hamburg		<b>Interne Nr.</b>	101932
			<b>DK5   DK5-GK</b>	<b>6238</b>
<b>Handlungsbedarf</b>	Nein		<b>DK5 - Name</b>	Lokstedt
<b>Bearbeitung</b>	HAAM	<b>Kopie</b>	<b>Biotop-Nr.   alt</b>	<b>450</b>
<b>Räumliche Abbildung</b>	Fläche		<b>Kartierung</b>	18.09.2016
<b>Anzahl Abschnitte</b>	1		<b>Fläche / Länge [m<sup>2</sup>/m]</b>	3338,918
			<b>Breite (lineare Abb.) [m]</b>	

## Pflanzenartenliste

Gruppe / Pflanzenart	MS	M	W	Vs	St	PA	Ph	Sz	VS	V	G	cf	§	Rote Liste			
														HH	ND	SH	D
<b>Anzahl Rote Liste Arten</b>																	
<b>Anzahl Arten</b>														19			

MS: Mengensystem; M: Mengenangabe, W: Bewertung der Art (FFH-Monitoring), Vs: Vegetationsschicht, St: Status, PA: Autor Phänologie; Ph: Phänologie, Sz: Soziabilität, VS: Vitalitätssystem; V: Vitalität, G: Geschlecht, cf: unsichere Bestimmung, §: Schutz nach BNatSchG, HH: Rote Liste Hamburg, Nds: Rote Liste Niedersachsen, SH: Rote Liste Schleswig-Holstein, D: Rote Liste Deutschland