

# Erhebungsbogen

**B**

<b>Projekt</b>	Biotopkartierung Hamburg	<b>Interne Nr.</b>	23472
		<b>DK5   DK5-GK</b>	<b>6238</b> 6240
<b>Handlungsbedarf</b>	Nein	<b>DK5 - Name</b>	Lokstedt
<b>Bearbeitung</b>	MAU	<b>Biotop-Nr.   alt</b>	<b>27</b> 32
<b>Räumliche Abbildung</b>	Fläche	<b>Kartierung</b>	08.09.1999
<b>Anzahl Abschnitte</b>	1	<b>Fläche / Länge [m<sup>2</sup>/m]</b>	6958,4833
		<b>Breite (lineare Abb.) [m]</b>	

**Gesetzlicher Schutz**     **kein gesetzl. Schutz**     **kein gesetzlich geschütztes Biotop**     **Schutz nur teilweise**     **Nein**

<b>Gesamtbewertung</b>	6	Wertvoll
– <b>Alter</b>	5	Biotop mittleren Alters, 20 bis 50 Jahre
– <b>Belastungsgrad</b>	6	Flächenhaft geringe oder örtlich stärkere oder Vorbelastung mit deutlichem Einfluß
– <b>Ökolog. Funktion</b>	7	Sehr hohe Bedeutung in einem Biotopkomplex, für den lokalen Biotopverbund oder als Puffer
– <b>Seltenheit</b>	6	Seltener Biotoptyp, ohne seltene oder bedrohte Pflges., ungesättigtes Artenspektrum, reliktsische RL-Arten

## Bestandsbeschreibung

Dichtes Weiden-Gehölz mit lückiger Strauchschicht aus nachwachsenden Berg-Ahornen, Holundergebüsch, Haseln und Ziersträuchern. Im Untrwuchs hat sich eine dichte Krautschicht aus vorherrschender Brennessel entwickelt. Stellenweise dominiert Japanischer Staudenknöterich.

Im Norden geht die Fläche in einen nicht mehr genutzten Obstgarten über, in dem sich auch einige andere Laubgehölze wie z. B. Berg-Ahorn und Stiel-Eiche befinden.

Da sich die Artenzusammensetzung nicht wesentlich verändert hat, wurde die Artenliste der alten Kartierung (Stökl/Preiß, 1982) übernommen.

## Vorkommen an Biotoptypen

1	TF	Typ	HF	F.Anteil
2	BTYP	Biotoptyp	- gesetzl. Grundl.	
3	Zusatz	Zusatz zum Biotoptypen		
4	LRT	Lebensraumtyp		
1	1		Ja	100 %
2	WPW	Weiden-Pionier- oder Vorwald (2000)		

## Räumliche Lage

<b>Lagebeschreibung</b>	an der Emil-Andresen-Straße		<b>Hochwert (Y)</b>	5938909
<b>Nachbarnutzung/en</b>	Studentenwohnheim, Schule		<b>Naturraum</b>	Geestplatten westlich der Alster (696.01)
<b>Rechtswert (X)</b>	563120		<b>Gemarkung</b>	Lokstedt (306)
<b>Bezirk</b>	Eimsbüttel		<b>Ramsargebiet</b>	<input type="checkbox"/> <b>EG-Vogelschutzgeb.</b> <input type="checkbox"/>
<b>Stadtteil (OT-Nr.)</b>	Lokstedt (317)		<b>Nationalpark</b>	<input type="checkbox"/>
<b>Digitaler Grünplan</b>	<input checked="" type="checkbox"/>	<b>Hafengesamtgebiet</b>		
<b>Ausgleichsflächen</b>	<input type="checkbox"/>	<b>Biosphärenreservat</b>		
<b>NSG / ND / LSG</b>				
<b>FFH-GEBIET</b>				
<b>Wasserschutzgebiet</b>				

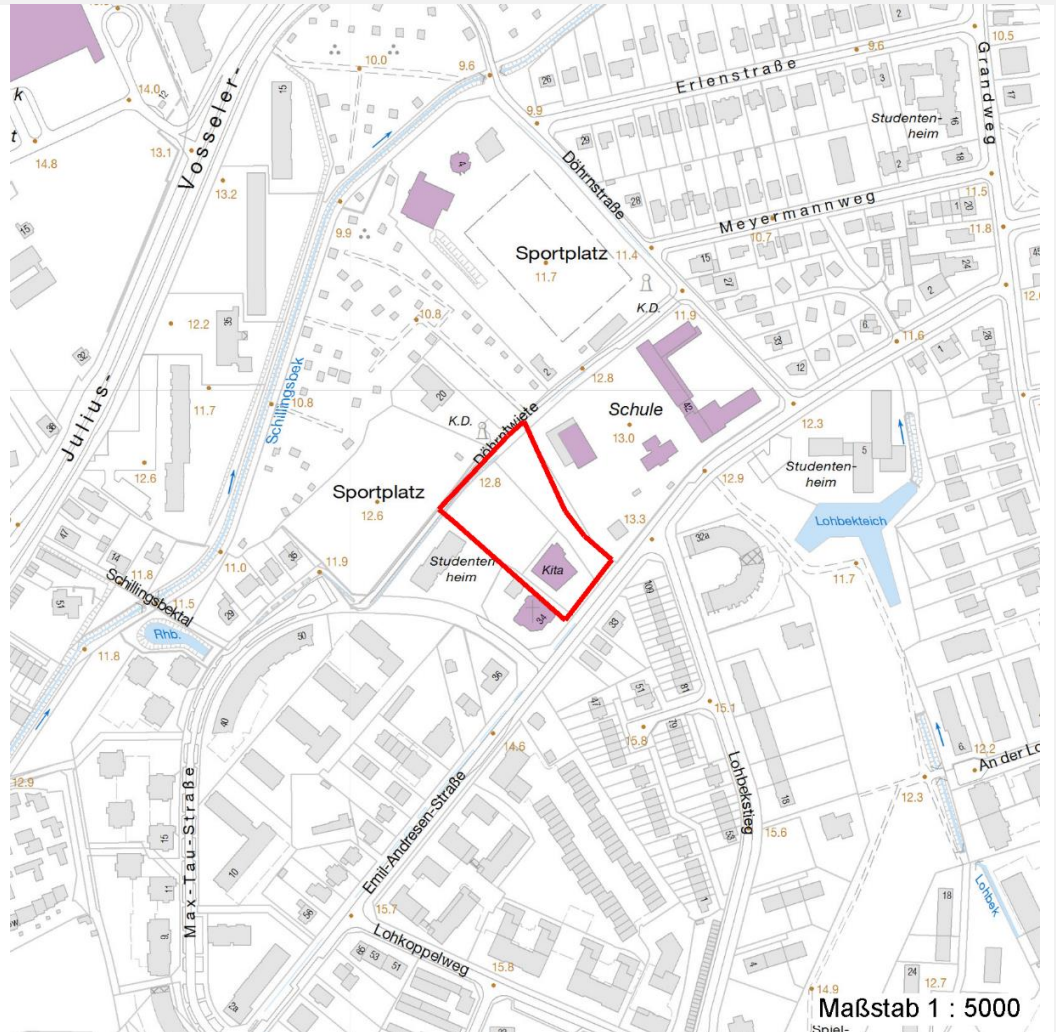
# Erhebungsbogen

**B**

<b>Projekt</b>	Biotopkartierung Hamburg	<b>Interne Nr.</b>	23472
		<b>DK5   DK5-GK</b>	<b>6238</b> 6240
<b>Handlungsbedarf</b>	Nein	<b>DK5 - Name</b>	Lokstedt
<b>Bearbeitung</b>	MAU	<b>Biotop-Nr.   alt</b>	<b>27</b> 32
<b>Räumliche Abbildung</b>	Fläche	<b>Kartierung</b>	08.09.1999
<b>Anzahl Abschnitte</b>	1	<b>Fläche / Länge [m<sup>2</sup>/m]</b>	6958,4833
		<b>Breite (lineare Abb.) [m]</b>	

## Räumliche Lage

Karte



## Weitere Erhebungsbögen

Interne Nr.	Interne Nr. Zuordnung	DK5	Biotop-Nr.	Kartierung	Zuordnung	DK5 (GK)	Biotop-Nr. (alt)
23472	23391	6238	27	15.09.1982	K	6240	32
23472	23473	6238	27	01.07.2007	K	6240	32
23472	23391	6238	27	15.09.1982	<	6240	32

Zuordnung: N = nachfolgende Kartierung, K = weitere Kartierungen (zeitlich vorher oder nachher)

## Weitere Angaben

Merkmal	Wert
<b>Auswertung</b>	
Gefährdung / Einflüsse	Gartenabfälle, Trampelpfade
Wertgesichtspunkte	Dichtes, relativ ungestörtes Gehölz, das als Rückzugsraum und Trittsteinbiotop von Bedeutung ist. charakteristisch ausgeprägter naturnaher Biotop

# Erhebungsbogen

**B**

<b>Projekt</b>	Biotopkartierung Hamburg	<b>Interne Nr.</b>	23472
		<b>DK5   DK5-GK</b>	<b>6238</b> 6240
<b>Handlungsbedarf</b>	Nein	<b>DK5 - Name</b>	Lokstedt
<b>Bearbeitung</b>	MAU	<b>Biotop-Nr.   alt</b>	<b>27</b> 32
<b>Räumliche Abbildung</b>	Fläche	<b>Kartierung</b>	08.09.1999
<b>Anzahl Abschnitte</b>	1	<b>Fläche / Länge [m<sup>2</sup>/m]</b>	6958,4833
		<b>Breite (lineare Abb.) [m]</b>	

## Weitere Angaben

Merkmal	Wert
zoologisch bedeutsame Strukturen	Reich an Kleinstrukturen
Bedeutung für Tiergruppe	Wichtige ökologische Ausgleichsfläche
	Wald
	Insekten, allgemein
	Waldvögel
Maßnahmen	Natürliche Entwicklung (Sukzession) zulassen
	Schild aufstellen wg. Gartenabfällen

## Teilflächenbeschreibung

<b>Teilflächentyp</b>		<b>Teilflächen-Nr.</b>	1
<b>Biotoptyp</b>	Weiden-Pionier- oder Vorwald (2000)	<b>Biotoptyp</b>	WPW
- <b>Zusatz</b>		- <b>gesetzl. Grundl.</b>	
<b>FFH-LRT</b>		<b>FFH-LRT</b>	
<b>Beschreibung</b>		<b>Entw.potential LRT</b>	
		<b>Hauptfläche</b>	Ja
		<b>Flächenanteil</b>	100 %
		<b>FFH-Unters.Fläche</b>	Nein
		<b>Saatgutfläche</b>	Nein

## Weitere Angaben

Merkmal	Wert
<b>Boden</b>	
Feuchte	6 - mäßig feucht und wechselfeucht
Stickstoffgehalt	7 - stickstoffreich
<b>Standort, Relief</b>	
Neigung - Gelände	N0 - nicht geneigt (<2 %)
Ausrichtung	FL - flach, keine Exposition
Belichtung	8 - sonnig
Luft	keine Besonderheiten
<b>Veg. - Deckg./Ant.</b>	
Gesamt	100 %
1. Baumschicht	90 %
2. Baumschicht	30 %
Strauchschicht	40 %
1. Krautschicht	80 %

<b>Projekt</b>	Biotopkartierung Hamburg	<b>Interne Nr.</b>	23472
		<b>DK5   DK5-GK</b>	<b>6238</b> 6240
<b>Handlungsbedarf</b>	Nein	<b>DK5 - Name</b>	Lokstedt
<b>Bearbeitung</b>	MAU	<b>Biotop-Nr.   alt</b>	<b>27</b> 32
<b>Räumliche Abbildung</b>	Fläche	<b>Kartierung</b>	08.09.1999
<b>Anzahl Abschnitte</b>	1	<b>Fläche / Länge [m<sup>2</sup>/m]</b>	6958,4833
		<b>Breite (lineare Abb.) [m]</b>	

**Zeigerwerte der Pflanzenartenliste (Auswertung)**

<b>Standort</b>	<b>Belichtung</b>	halbsonnig bis halbschattig	5,9
<b>Boden</b>	<b>Feuchte</b>	mäßig feucht und wechselfeucht	6
	<b>Stickstoff (N)</b>	stickstoffreich	7,3
	<b>Reaktion</b>	neutral	6,8
<b>Vegetation</b>	<b>Mahdverträglichkeit</b>	mäßig schnittverträglich (erster Schnitt nicht vor 1. Juli)	4,8
<b>Zeigerwerte</b>	<b>Futterwert</b>	sehr geringwertiges Futter	2,5
	<b>Wechselfeuchteanzeiger</b>		6
	<b>Giftpflanzen</b>		0
	<b>Überschw.anzeiger</b>		3

**Pflanzenartenliste**

Gruppe / Pflanzenart	MS	M	W	Vs	St	PA	Ph	Sz	VS	V	G	cf	§	Rote Liste			
														HH	ND	SH	D
<b>Tracheobionta (Gefäßpflanzen)</b>																	
Acer platanoides (Spitz-Ahorn)	7	X		-													
Acer pseudoplatanus (Berg-Ahorn)	7	h		-													
Aegopodium podagraria (Giersch)	7	h		-													
Agrostis stolonifera (Ausläufer-Straußgras)	7	X		-													
Arctium minus minus (Kleine Klette)	7	X		-													
Artemisia vulgaris (Gewöhnlicher Beifuß)	7	X		-													
Betula pendula (Hänge-Birke)	7	X		-													
Calamagrostis epigejos (Land-Reitgras)	7	X		-													
Calystegia sepium (Zaun-Winde)	7	X		-													
Cirsium arvense (Acker-Kratzdistel)	7	X		-													
Corylus avellana (Haselnuss)	7	z		-													
Dactylis glomerata (Wiesen-Knäuelgras)	7	z		-													
Deschampsia cespitosa (Rasen-Schmiele)	7	X		-													
Deschampsia flexuosa (Draht-Schmiele)	7	X		-													
Fagus sylvatica (Rotbuche)	7	X		-													
Frangula alnus (Faulbaum)	7	X		-													
Galium album (Weißes Labkraut)	7	X		-													
Galium aparine (Kletten-Labkraut)	7	X		-													
Glechoma hederacea (Gundermann)	7	X		-													
Heracleum sphondylium (Wiesen-Bärenklau)	7	X		-													
Holcus lanatus (Wolliges Honiggras)	7	X		-													
Humulus lupulus (Hopfen)	7	X		-													
Juncus effusus (Flatter-Binse)	7	X		-													
Juncus tenuis (Zarte Binse)	7	X		-													
Malus domestica (Kultur-Apfel)	7	X		-													
Moehringia trinervia (Dreinervige Nabelmiere)	7	X		-													
Poa annua (Einjähriges Rispengras)	7	X		-													
Prunus domestica (Kultur-Pflaume)	7	X		-													
Quercus robur (Stiel-Eiche)	7	X		-													
Ranunculus repens (Kriechender Hahnenfuß)	7	X		-													
Rosa spec. (Rose)	7	X		-													
Rubus fruticosus agg. (Artengruppe Echte Brombeere)	7	z		-													
Salix alba (Silber-Weide)	7	z		-													
Salix caprea (Sal-Weide)	7	h		-													
Salix cinerea (Grau-Weide)	7	X		-													
Salix fragilis (Bruch-Weide)	7	X		-										D	D		

# Erhebungsbogen

**B**

<b>Projekt</b>	Biotopkartierung Hamburg	<b>Interne Nr.</b>	23472
		<b>DK5   DK5-GK</b>	<b>6238</b> 6240
<b>Handlungsbedarf</b>	Nein	<b>DK5 - Name</b>	Lokstedt
<b>Bearbeitung</b>	MAU	<b>Biotop-Nr.   alt</b>	<b>27</b> 32
<b>Räumliche Abbildung</b>	Fläche	<b>Kartierung</b>	08.09.1999
<b>Anzahl Abschnitte</b>	1	<b>Fläche / Länge [m<sup>2</sup>/m]</b>	6958,4833
		<b>Breite (lineare Abb.) [m]</b>	

## Pflanzenartenliste

Gruppe / Pflanzenart	MS	M	W	Vs	St	PA	Ph	Sz	VS	V	G	cf	§	Rote Liste			
														HH	ND	SH	D
Sambucus nigra (Schwarzer Holunder)	7	z		-													
Symphoricarpos albus (Schneebeere)	7	X		-													
Syringa vulgaris (Gewöhnlicher Flieder)	7	X		-													
Tanacetum vulgare (Rainfarn)	7	X		-													
Taraxacum spec. (Löwenzahn)	7	X		-													
Urtica dioica (Große Brennessel)	7	h		-													
Veronica chamaedrys (Gamander-Ehrenpreis)	7	X		-													
Vicia spec. (Wicke)	7	X		-													
<b>Anzahl Rote Liste Arten</b>														<b>1</b>	<b>1</b>		
<b>Anzahl Arten</b>														<b>44</b>			

MS: Mengensystem; M: Mengenangabe, W: Bewertung der Art (FFH-Monitoring), Vs: Vegetationsschicht, St: Status, PA: Autor Phänologie; Ph: Phänologie, Sz: Soziabilität, VS: Vitalitätssystem; V: Vitalität, G: Geschlecht, cf: unsichere Bestimmung, §: Schutz nach BNatSchG, HH: Rote Liste Hamburg, Nds: Rote Liste Niedersachsen, SH: Rote Liste Schleswig-Holstein, D: Rote Liste Deutschland