

# Erhebungsbogen

**B**

<b>Projekt</b>	Biotopkartierung Hamburg	<b>Interne Nr.</b>	23690
		<b>DK5   DK5-GK</b>	<b>6238</b> 6240
<b>Handlungsbedarf</b>	Nein	<b>DK5 - Name</b>	Lokstedt
<b>Bearbeitung</b>	MAU	<b>Biotop-Nr.   alt</b>	<b>249</b> 77
<b>Räumliche Abbildung</b>	Linie	<b>Kartierung</b>	30.08.1999
<b>Anzahl Abschnitte</b>	1	<b>Fläche / Länge [m<sup>2</sup>/m]</b>	160,548
		<b>Breite (lineare Abb.) [m]</b>	4

**Gesetzlicher Schutz**    **\_ kein gesetzl. Schutz kein gesetzlich geschütztes Biotop**    **Schutz nur teilweise**    **Nein**

<b>Gesamtbewertung</b>	5	Noch wertvoll, gut entwicklungsfähig
– <b>Alter</b>	6	Biotop mittleren Alters, 50 bis 100 Jahre
– <b>Belastungsgrad</b>	5	Flächenhaft mittlere oder örtlich starke Belastung
– <b>Ökolog. Funktion</b>	5	Bedeutung in einem Biotopkomplex, für den lokalen Biotopverbund oder als Puffer
– <b>Seltenheit</b>	5	Seltener Biotoptyp, floristisch stark verarmt, ohne seltener Pflges. od. verbr. artenreicher Biotoptyp

## Bestandsbeschreibung

Dichte, niedrigwüchsige (6-8m hohe) Hecke aus Schlehen mit Stiel-Eichen, Feld-Ahorn und Hartriegel im Norden. Der östliche Teil ist wesentlich feuchter mit mehr Grau-Weiden und Schwarz-Erlen. Im Unterwuchs wachsen vereinzelt Honiggras, Rasen-Schmiele und Acker-Kratzdistel.

## Vorkommen an Biotoptypen

1	TF	Typ	HF	F.Anteil
2	BTYP	Biotoptyp		- gesetzl. Grundl.
3	Zusatz	Zusatz zum Biotoptypen		
4	LRT	Lebensraumtyp		
1	1		Ja	100 %
2	HHM	Strauch-Baumhecke (2000)		

## Räumliche Lage

<b>Lagebeschreibung</b>	westlich Deelwisch		
<b>Nachbarnutzung/en</b>	Röhricht, Park		
<b>Rechtswert (X)</b>	562040	<b>Hochwert (Y)</b>	5939603
<b>Bezirk</b>	Eimsbüttel	<b>Naturraum</b>	Geestplatten westlich der Alster (696.01)
<b>Stadtteil (OT-Nr.)</b>	Stellingen (321)	<b>Gemarkung</b>	Stellingen (304)
<b>Digitaler Grünplan</b>	<input checked="" type="checkbox"/> <b>Hafengesamtgebiet</b>	<input type="checkbox"/> <b>Ramsargebiet</b>	<input type="checkbox"/> <b>EG-Vogelschutzgeb.</b>
<b>Ausgleichsflächen</b>	<input type="checkbox"/> <b>Biosphärenreservat</b>	<input type="checkbox"/> <b>Nationalpark</b>	
<b>NSG / ND / LSG</b>	LSG Schnelsen, Niendorf, Lokstedt, Eidelstedt und Stellingen [ HH-2036 / Anteil: 100% ]		
<b>FFH-GEBIET</b>			
<b>Wasserschutzgebiet</b>	Planungsraum Stellingen-Süd (geplant) [ 3 / Anteil: 100% ]		

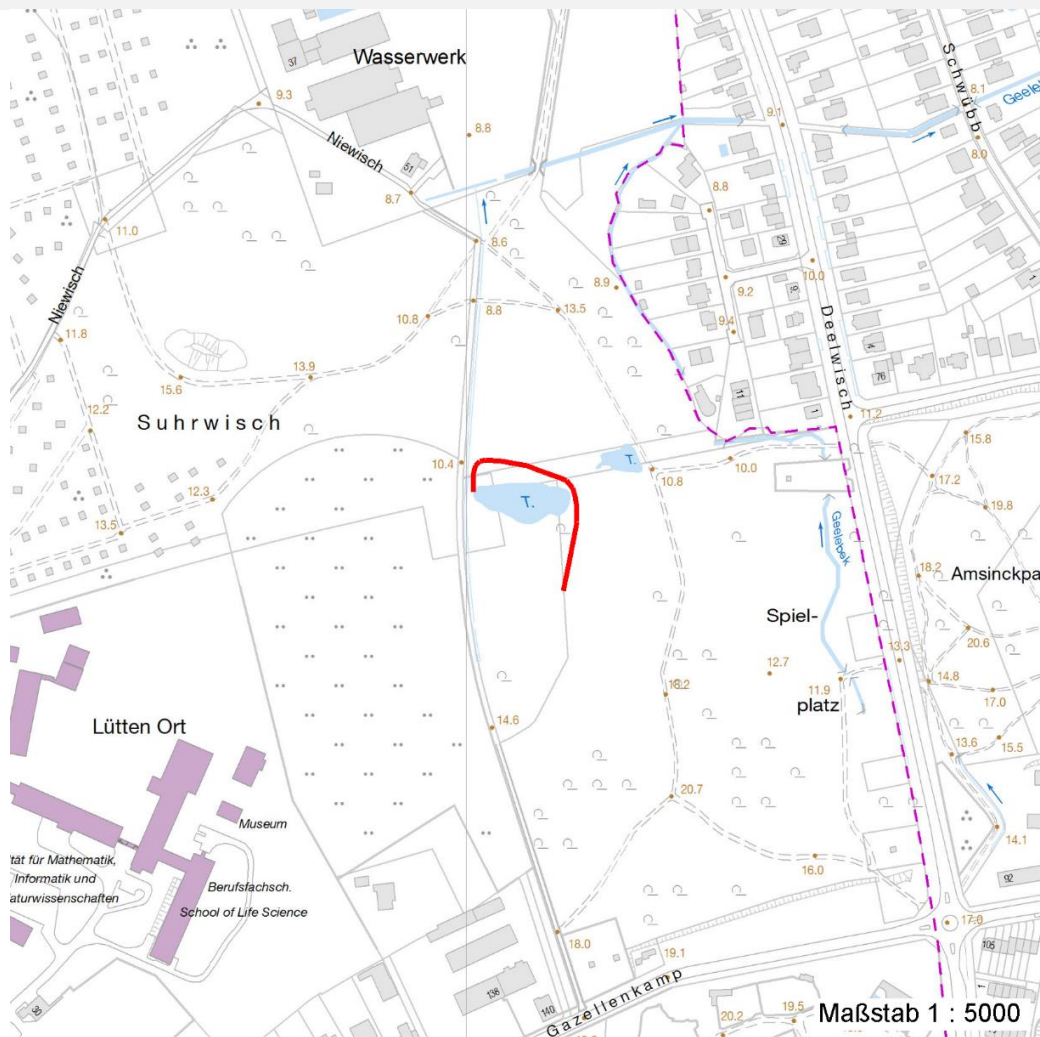
# Erhebungsbogen

**B**

<b>Projekt</b>	Biotopkartierung Hamburg	<b>Interne Nr.</b>	23690
		<b>DK5   DK5-GK</b>	<b>6238</b> 6240
		<b>DK5 - Name</b>	Lokstedt
<b>Handlungsbedarf</b>	Nein	<b>Biotop-Nr.   alt</b>	<b>249</b> 77
<b>Bearbeitung</b>	MAU	<b>Kartierung</b>	30.08.1999
<b>Räumliche Abbildung</b>	Linie	<b>Fläche / Länge [m<sup>2</sup>/m]</b>	160,548
<b>Anzahl Abschnitte</b>	1	<b>Breite (lineare Abb.) [m]</b>	4

## Räumliche Lage

Karte



## Weitere Erhebungsbögen

Interne Nr.	Interne Nr. Zuordnung	DK5	Biotop-Nr.	Kartierung	Zuordnung	DK5 (GK)	Biotop-Nr. (alt)
23690	23691	6238	278	01.08.2007	N	6240	10188

Zuordnung: N = nachfolgende Kartierung, K = weitere Kartierungen (zeitlich vorher oder nachher)

## Foto

Interne Nr.	Index	Dateiname	Aufnahmerichtung
11173	0	6238_249_300899_1.JPG	O
45864	0	6238_249_300899_2.JPG	NW

## Weitere Angaben

Merkmal	Wert
<b>Auswertung</b> Gefährdung / Einflüsse	Hunde

# Erhebungsbogen

**B**

<b>Projekt</b>	Biotopkartierung Hamburg	<b>Interne Nr.</b>	23690
		<b>DK5   DK5-GK</b>	<b>6238</b> 6240
<b>Handlungsbedarf</b>	Nein	<b>DK5 - Name</b>	Lokstedt
<b>Bearbeitung</b>	MAU	<b>Biotop-Nr.   alt</b>	<b>249</b> 77
<b>Räumliche Abbildung</b>	Linie	<b>Kartierung</b>	30.08.1999
<b>Anzahl Abschnitte</b>	1	<b>Fläche / Länge [m<sup>2</sup>/m]</b>	160,548
		<b>Breite (lineare Abb.) [m]</b>	4

## Weitere Angaben

Merkmal	Wert
Wertgesichtspunkte	Dichte Hecke, die als Rückzugsraum und Abschirmung für das dahinter liegende Röhricht bedeutsam ist.
zoologisch bedeutsame Strukturen	Reich an Kleinstrukturen
Bedeutung für Tiergruppe	dichte Hecke
	Heckenbrütende Vögel
	Insekten, allgemein
Maßnahmen	Natürliche Entwicklung (Sukzession) zulassen

## Foto

<b>Fotodatei</b>	6238_249_300899_1.JPG	<b>Fotodatei</b>	6238_249_300899_2.JPG
<b>Bildbeschreibung</b>	Foto vom Juni 2007	<b>Bildbeschreibung</b>	dichte Hecke
<b>Aufnahmerichtung</b>	O	<b>Aufnahmerichtung</b>	NW



## Teilflächenbeschreibung

<b>Teilflächentyp</b>		<b>Teilflächen-Nr.</b>	1
<b>Biototyp</b>	Strauch-Baumhecke (2000)	<b>Biototyp</b>	HHM
- Zusatz		- gesetzl. Grundl.	
<b>FFH-LRT</b>		<b>FFH-LRT</b>	
<b>Beschreibung</b>		<b>Entw.potential LRT</b>	
		<b>Hauptfläche</b>	Ja
		<b>Flächenanteil</b>	100 %
		<b>FFH-Unters.Fläche</b>	Nein
		<b>Saatgutfläche</b>	Nein

# Erhebungsbogen

**B**

<b>Projekt</b>	Biotopkartierung Hamburg		<b>Interne Nr.</b>	23690
			<b>DK5   DK5-GK</b>	<b>6238</b> 6240
<b>Handlungsbedarf</b>	Nein		<b>DK5 - Name</b>	Lokstedt
<b>Bearbeitung</b>	MAU	<b>Kopie</b>	<b>Biotop-Nr.   alt</b>	<b>249</b> 77
<b>Räumliche Abbildung</b>	Linie	Nein	<b>Kartierung</b>	30.08.1999
<b>Anzahl Abschnitte</b>	1		<b>Fläche / Länge [m²/m]</b>	160,548
			<b>Breite (lineare Abb.) [m]</b>	4

## Weitere Angaben

Merkmal	Wert
<b>Boden</b>	
Feuchte	7 - feucht
Stickstoffgehalt	6 - mäßig stickstoffarm bis stickstoffreich
<b>Standort, Relief</b>	
Neigung - Gelände	N0 - nicht geneigt (<2 %)
Ausrichtung	FL - flach, keine Exposition
Belichtung	8 - sonnig
Luft	windexponiert
<b>Veg. - Deckg./Ant.</b>	
Gesamt	100 %
2. Baumschicht	100 %
Strauchschicht	20 %
1. Krautschicht	10 %

## Zeigerwerte der Pflanzenartenliste (Auswertung)

<b>Standort</b>	<b>Belichtung</b>	halbsonnig	6,8
<b>Boden</b>	<b>Feuchte</b>	mäßig feucht und wechselfeucht	6,2
	<b>Stickstoff (N)</b>	mäßig stickstoffarm	5
	<b>Reaktion</b>	schwach sauer	6,4
<b>Vegetation</b>	<b>Mahdverträglichkeit</b>	nicht völlig schnittunverträglich aber sehr schnittempfindlich	2,5
<b>Zeigerwerte</b>	<b>Futterwert</b>	sehr geringwertiges Futter	2,3
	<b>Wechselfeuchteanzeiger</b>		2
	<b>Giftpflanzen</b>		0
	<b>Überschw.anzeiger</b>		2

## Pflanzenartenliste

Gruppe / Pflanzenart	MS	M	W	Vs	St	PA	Ph	Sz	VS	V	G	cf	Rote Liste					
													§	HH	ND	SH	D	
<b>Tracheobionta (Gefäßpflanzen)</b>																		
Acer campestre (Feld-Ahorn)	7	z		-														
Alnus glutinosa (Schwarz-Erle)	7	z		-														
Calystegia sepium (Zaun-Winde)	7	w		-														
Cirsium arvense (Acker-Kratzdistel)	7	w		-														
Cornus alba (Weißer (Tartarischer) Hartriegel)	7	w		-														
Cornus sanguinea (Roter Hartriegel)	7	h		-														
Deschampsia cespitosa (Rasen-Schmiele)	7	w		-														
Holcus lanatus (Wolliges Honiggras)	7	w		-														
Prunus padus (Echte Traubenkirsche)	7	w		-														
Prunus spinosa (Schlehe)	7	h		-														
Quercus robur (Stiel-Eiche)	7	z		-														
Rosa spec. (Rose)	7	z		-														
Salix caprea (Sal-Weide)	7	z		-														
Salix cinerea (Grau-Weide)	7	h		-														

# Erhebungsbogen

**B**

<b>Projekt</b>	Biotopkartierung Hamburg		<b>Interne Nr.</b>	23690	
			<b>DK5   DK5-GK</b>	<b>6238</b>	6240
<b>Handlungsbedarf</b>	Nein		<b>DK5 - Name</b>	Lokstedt	
<b>Bearbeitung</b>	MAU	<b>Kopie</b>	<b>Biotop-Nr.   alt</b>	<b>249</b>	77
<b>Räumliche Abbildung</b>	Linie		<b>Kartierung</b>	30.08.1999	
<b>Anzahl Abschnitte</b>	1		<b>Fläche / Länge [m<sup>2</sup>/m]</b>	160,548	
			<b>Breite (lineare Abb.) [m]</b>	4	

## Pflanzenartenliste

Gruppe / Pflanzenart	MS	M	W	Vs	St	PA	Ph	Sz	VS	V	G	cf	§	Rote Liste			
														HH	ND	SH	D
<b>Anzahl Rote Liste Arten</b>																	
<b>Anzahl Arten</b>														14			

MS: Mengensystem; M: Mengenangabe, W: Bewertung der Art (FFH-Monitoring), Vs: Vegetationsschicht, St: Status, PA: Autor Phänologie; Ph: Phänologie, Sz: Soziabilität, VS: Vitalitätssystem; V: Vitalität, G: Geschlecht, cf: unsichere Bestimmung, §: Schutz nach BNatSchG, HH: Rote Liste Hamburg, Nds: Rote Liste Niedersachsen, SH: Rote Liste Schleswig-Holstein, D: Rote Liste Deutschland