

# Erhebungsbogen

**B**

<b>Projekt</b>	Biotopkartierung Hamburg	<b>Interne Nr.</b>	23661
		<b>DK5   DK5-GK</b>	<b>6238</b> 6240
<b>Handlungsbedarf</b>	Nein	<b>DK5 - Name</b>	Lokstedt
<b>Bearbeitung</b>	MAU	<b>Biotop-Nr.   alt</b>	<b>248</b> 75
<b>Räumliche Abbildung</b>	Linie	<b>Kartierung</b>	30.08.1999
<b>Anzahl Abschnitte</b>	2	<b>Fläche / Länge [m<sup>2</sup>/m]</b>	482,21
		<b>Breite (lineare Abb.) [m]</b>	6

**Gesetzlicher Schutz**    **\_ kein gesetzl. Schutz kein gesetzlich geschütztes Biotop**    **Schutz nur teilweise**    **Nein**

<b>Gesamtbewertung</b>	6 Wertvoll
– <b>Alter</b>	8 Biotop hohen Alters, 200 bis 500 Jahre
– <b>Belastungsgrad</b>	6 Flächenhaft geringe oder örtlich stärkere oder Vorbelastung mit deutlichem Einfluß
– <b>Ökolog. Funktion</b>	5 Bedeutung in einem Biotopkomplex, für den lokalen Biotopverbund oder als Puffer
– <b>Seltenheit</b>	6 Seltener Biotoptyp, ohne seltene oder bedrohte Pflges., ungesättigtes Artenspektrum, reliktsische RL-Arten

## Bestandsbeschreibung

Baumreihe aus sehr alten, z.T. absterbenden Stiel-Eichen und Berg-Ahornen mit Stammdurchmessern bis ca. 0,8 m, die eine eutrophierte Wiese umrahmen.  
 Östlich eines z.T. parallel verlaufenden Weges verläuft eine schmale Baumreihe aus jungem Weißdorn, Hasel, Holunder und Feld-Ahorn.

## Vorkommen an Biotoptypen

1	TF	Typ	HF	F.Anteil
2	BTYP	Biotoptyp	- gesetzl. Grundl.	
3	Zusatz	Zusatz zum Biotoptypen		
4	LRT	Lebensraumtyp		
1	1		Ja	100 %
2	HEA	Baumreihe, Allee (2000)		

## Räumliche Lage

<b>Lagebeschreibung</b>	nördlich Hagenbecks Tierpark		
<b>Nachbarnutzung/en</b>	Wiese, Lagerfläche, Universitätsgelände		
<b>Rechtswert (X)</b>	561960	<b>Hochwert (Y)</b>	5939423
<b>Bezirk</b>	Eimsbüttel	<b>Naturraum</b>	Geestplatten westlich der Alster (696.01)
<b>Stadtteil (OT-Nr.)</b>	Stellingen (321)	<b>Gemarkung</b>	Stellingen (304)
<b>Digitaler Grünplan</b>	<input type="checkbox"/> <b>Hafengesamtgebiet</b>	<input type="checkbox"/> <b>Ramsargebiet</b>	<input type="checkbox"/> <b>EG-Vogelschutzgeb.</b>
<b>Ausgleichsflächen</b>	<input type="checkbox"/> <b>Biosphärenreservat</b>	<input type="checkbox"/> <b>Nationalpark</b>	<input type="checkbox"/>
<b>NSG / ND / LSG</b>	LSG Schnelsen, Niendorf, Lokstedt, Eidelstedt und Stellingen [ HH-2036 / Anteil: 100% ]		
<b>FFH-GEBIET</b>			
<b>Wasserschutzgebiet</b>	Planungsraum Stellingen-Süd (geplant) [ 3 / Anteil: 100% ]		

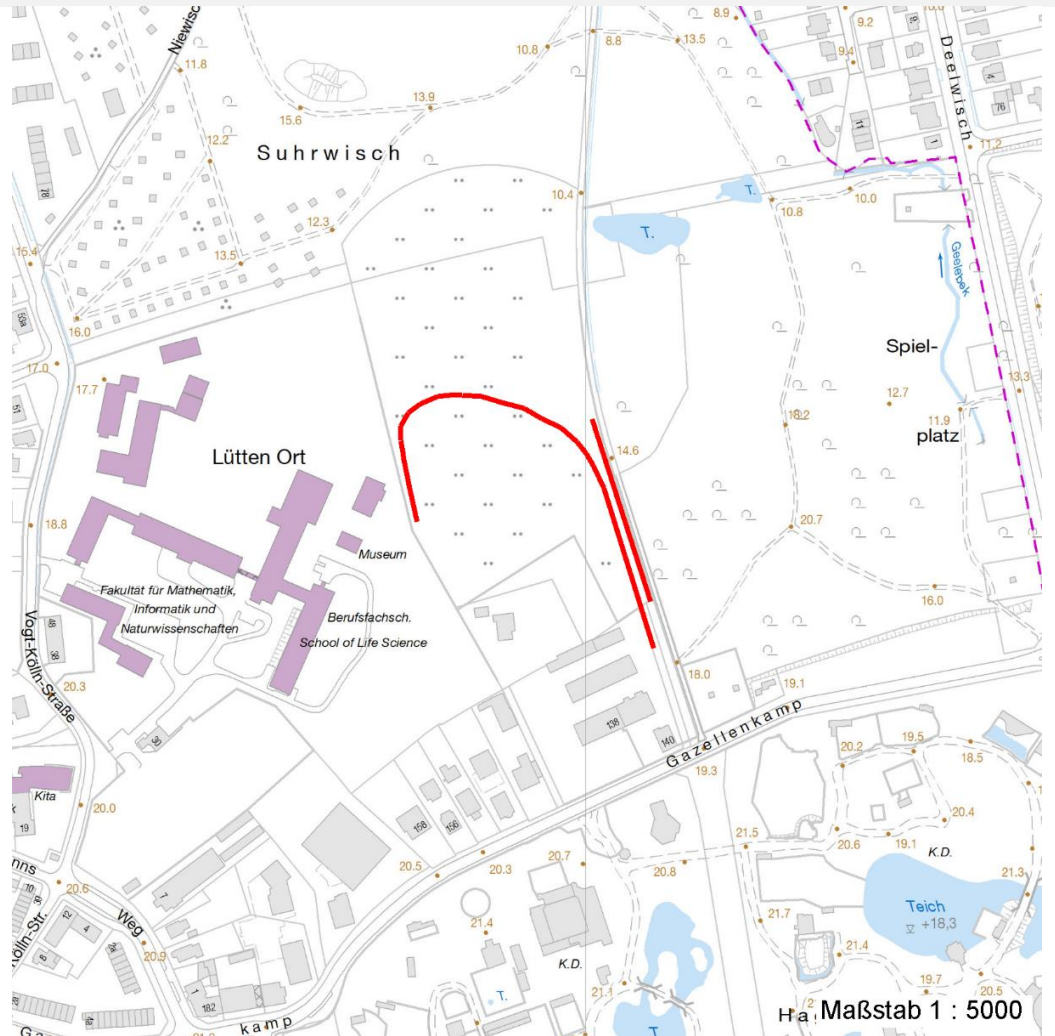
# Erhebungsbogen

**B**

<b>Projekt</b>	Biotopkartierung Hamburg	<b>Interne Nr.</b>	23661	
		<b>DK5   DK5-GK</b>	<b>6238</b>	6240
		<b>DK5 - Name</b>	Lokstedt	
<b>Handlungsbedarf</b>	Nein	<b>Biotop-Nr.   alt</b>	<b>248</b>	75
<b>Bearbeitung</b>	MAU	<b>Kartierung</b>	30.08.1999	
<b>Räumliche Abbildung</b>	Linie	<b>Fläche / Länge [m<sup>2</sup>/m]</b>	482,21	
<b>Anzahl Abschnitte</b>	2	<b>Breite (lineare Abb.) [m]</b>	6	

## Räumliche Lage

Karte



## Foto

Interne Nr.	Index	Dateiname	Aufnahmerichtung
45853	0	6238_248_300899_1.JPG	SW

## Weitere Angaben

Merkmal	Wert
<b>Auswertung</b>	
Gefährdung / Einflüsse	Lagerung verschiedener Materialien im Wurzelbereich der Bäume
Wertgesichtspunkte	Wertvoller Altbaumbestand
zoologisch bedeutsame Strukturen	sehr alte Eichen
Bedeutung für Tiergruppe	Insekten, allgemein
	Vögel
Maßnahmen	Alt- und Biotopbäume erhalten - 9.4

# Erhebungsbogen

**B**

<b>Projekt</b>	Biotopkartierung Hamburg	<b>Interne Nr.</b>	23661
		<b>DK5   DK5-GK</b>	<b>6238</b> 6240
<b>Handlungsbedarf</b>	Nein	<b>DK5 - Name</b>	Lokstedt
<b>Bearbeitung</b>	MAU	<b>Biotop-Nr.   alt</b>	<b>248</b> 75
<b>Räumliche Abbildung</b>	Linie	<b>Kartierung</b>	30.08.1999
<b>Anzahl Abschnitte</b>	2	<b>Fläche / Länge [m<sup>2</sup>/m]</b>	482,21
		<b>Breite (lineare Abb.) [m]</b>	6

## Foto

<b>Fotodatei</b>	6238_248_300899_1.JPG	<b>Fotodatei</b>	
<b>Bildbeschreibung</b>	Baumreihe aus alten Eichen	<b>Bildbeschreibung</b>	
<b>Aufnahmerichtung</b>	SW	<b>Aufnahmerichtung</b>	



## Teilflächenbeschreibung

<b>Teilflächentyp</b>		<b>Teilflächen-Nr.</b>	1
<b>Biotoptyp</b>	Baumreihe, Allee (2000)	<b>Biotoptyp</b>	HEA
<b>- Zusatz</b>		<b>- gesetzl. Grundl.</b>	
<b>FFH-LRT</b>		<b>FFH-LRT</b>	
<b>Beschreibung</b>		<b>Entw.potential LRT</b>	
		<b>Hauptfläche</b>	Ja
		<b>Flächenanteil</b>	100 %
		<b>FFH-Unters.Fläche</b>	Nein
		<b>Saatgutfläche</b>	Nein

## Weitere Angaben

Merkmal	Wert
<b>Boden</b>	
Feuchte	5 - frisch und mäßig frisch
Stickstoffgehalt	6 - mäßig stickstoffarm bis stickstoffreich
<b>Standort, Relief</b>	
Neigung - Gelände	N0 - nicht geneigt (<2 %)
Ausrichtung	FL - flach, keine Exposition
Belichtung	8 - sonnig
Luft	keine Besonderheiten
<b>Veg. - Deckg./Ant.</b>	
Gesamt	100 %
1. Baumschicht	90 %
2. Baumschicht	60 %

# Erhebungsbogen

**B**

<b>Projekt</b>	Biotopkartierung Hamburg		<b>Interne Nr.</b>	23661	
			<b>DK5   DK5-GK</b>	<b>6238</b>	6240
<b>Handlungsbedarf</b>	Nein		<b>DK5 - Name</b>	Lokstedt	
<b>Bearbeitung</b>	MAU	<b>Kopie</b>	Nein	<b>Biotop-Nr.   alt</b>	248 75
<b>Räumliche Abbildung</b>	Linie			<b>Kartierung</b>	30.08.1999
<b>Anzahl Abschnitte</b>	2			<b>Fläche / Länge [m<sup>2</sup>/m]</b>	482,21
				<b>Breite (lineare Abb.) [m]</b>	6

## Zeigerwerte der Pflanzenartenliste (Auswertung)

<b>Standort</b>	<b>Belichtung</b>	halbsonnig bis halbschattig	6,3
<b>Boden</b>	<b>Feuchte</b>	frisch und mäßig frisch	5
	<b>Stickstoff (N)</b>	mäßig stickstoffarm bis stickstoffreich	6,2
	<b>Reaktion</b>	schwach basisch	7,5
<b>Vegetation</b>	<b>Mahdverträglichkeit</b>	völlig schnittunverträglich (meist Holzpflanzen ohne unterirdische Ausläufer)	1,3
<b>Zeigerwerte</b>	<b>Futterwert</b>		
	<b>Wechselfeuchteanzeiger</b>		0
	<b>Giftpflanzen</b>		0
	<b>Überschw.anzeiger</b>		0

## Pflanzenartenliste

Gruppe / Pflanzenart	MS	M	W	Vs	St	PA	Ph	Sz	VS	V	G	cf	§	Rote Liste			
														HH	ND	SH	D
<b>Tracheobionta (Gefäßpflanzen)</b>																	
Acer campestre (Feld-Ahorn)	7	z		-													
Acer pseudoplatanus (Berg-Ahorn)	7	z		-													
Corylus avellana (Haselnuss)	7	z		-													
Crataegus monogyna (Eingrifflicher Weißdorn)	7	z		-													
Quercus robur (Stiel-Eiche)	7	h		-													
Sambucus nigra (Schwarzer Holunder)	7	z		-													

**Anzahl Rote Liste Arten**

**Anzahl Arten** 6

MS: Mengensystem; M: Mengenangabe, W: Bewertung der Art (FFH-Monitoring), Vs: Vegetationsschicht, St: Status, PA: Autor Phänologie; Ph: Phänologie, Sz: Soziabilität, VS: Vitalitätssystem; V: Vitalität, G: Geschlecht, cf: unsichere Bestimmung, §: Schutz nach BNatSchG, HH: Rote Liste Hamburg, Nds: Rote Liste Niedersachsen, SH: Rote Liste Schleswig-Holstein, D: Rote Liste Deutschland