

Erhebungsbogen

B

Projekt	Biotopkartierung Hamburg	Interne Nr.	23665
		DK5 DK5-GK	6238 6240
Handlungsbedarf	Nein	DK5 - Name	Lokstedt
Bearbeitung	MAU	Biotop-Nr. alt	247 73
Räumliche Abbildung	Linie	Kartierung	30.08.1999
Anzahl Abschnitte	1	Fläche / Länge [m²/m]	272,727
		Breite (lineare Abb.) [m]	4

Gesetzlicher Schutz kein gesetzl. Schutz **kein gesetzlich geschütztes Biotop** **Schutz nur teilweise** **Nein**

Gesamtbewertung	6	Wertvoll
– Alter	5	Biotop mittleren Alters, 20 bis 50 Jahre
– Belastungsgrad	6	Flächenhaft geringe oder örtlich stärkere oder Vorbelastung mit deutlichem Einfluß
– Ökolog. Funktion	6	Hohe Bedeutung in einem Biotopkomplex, für den lokalen Biotopverbund oder als Puffer
– Seltenheit	6	Seltener Biotoptyp, ohne seltene oder bedrohte Pflges., ungesättigtes Artenspektrum, reliktsische RL-Arten

Bestandsbeschreibung

Schmaler, schnellfließender, klarer Graben mit geradem Verlauf und flachen bis steilen Uferböschungen, die mit naturnaher Ufervegetation aus vorherrschender Schwertlilie, Behaartem Weidenröschen, Rohrkolben, Sumpf-Segge, Beinwell und Wasser-Schwaden bewachsen sind. Einige Abschnitte sind grasdominiert mit u.a. Wiesen-Lieschgras, Wolligem Honiggras, Weidelgras und Gänse-Fingerkraut. Die Ufervegetation ist stellenweise von Zaunwinde überwachsen, vereinzelt kommen sehr junge Schwarz-Erlen auf.

Im Wasser wachsen wenig Wasser-Linsen und Bachbungen-Ehrenpreis.

Auf der Ostseite wird der Graben von einer Reihe noch junger Kopf-Weiden begleitet.

Vorkommen an Biotoptypen

1	TF	Typ	HF	F.Anteil
2	BTYP	Biotoptyp	- gesetzl. Grundl.	
3	Zusatz	Zusatz zum Biotoptypen		
4	LRT	Lebensraumtyp		
1	1		Ja	100 %
2	FLM	Graben mittlerer Nährstoffgehalte mit Fließgewässercharakter (2000)		
3	+	besonders gute Ausprägung (struktur- oder artenreich, intakt, naturnah) (+)		

Räumliche Lage

Lagebeschreibung	nördlich von Hagenbecks Tierpark		
Nachbarnutzung/en	Park		
Rechtswert (X)	562005	Hochwert (Y)	5939657
Bezirk	Eimsbüttel	Naturraum	Geestplatten westlich der Alster (696.01)
Stadtteil (OT-Nr.)	Stellingen (321)	Gemarkung	Stellingen (304)
Digitaler Grünplan	<input checked="" type="checkbox"/> Hafengesamtgebiet	<input type="checkbox"/> Ramsargebiet	<input type="checkbox"/> EG-Vogelschutzgeb.
Ausgleichsflächen	<input type="checkbox"/> Biosphärenreservat	<input type="checkbox"/> Nationalpark	
NSG / ND / LSG	LSG Schnelsen, Niendorf, Lokstedt, Eidelstedt und Stellingen [HH-2036 / Anteil: 100%]		
FFH-GEBIET			
Wasserschutzgebiet	Planungsraum Stellingen-Süd (geplant) [3 / Anteil: 100%]		

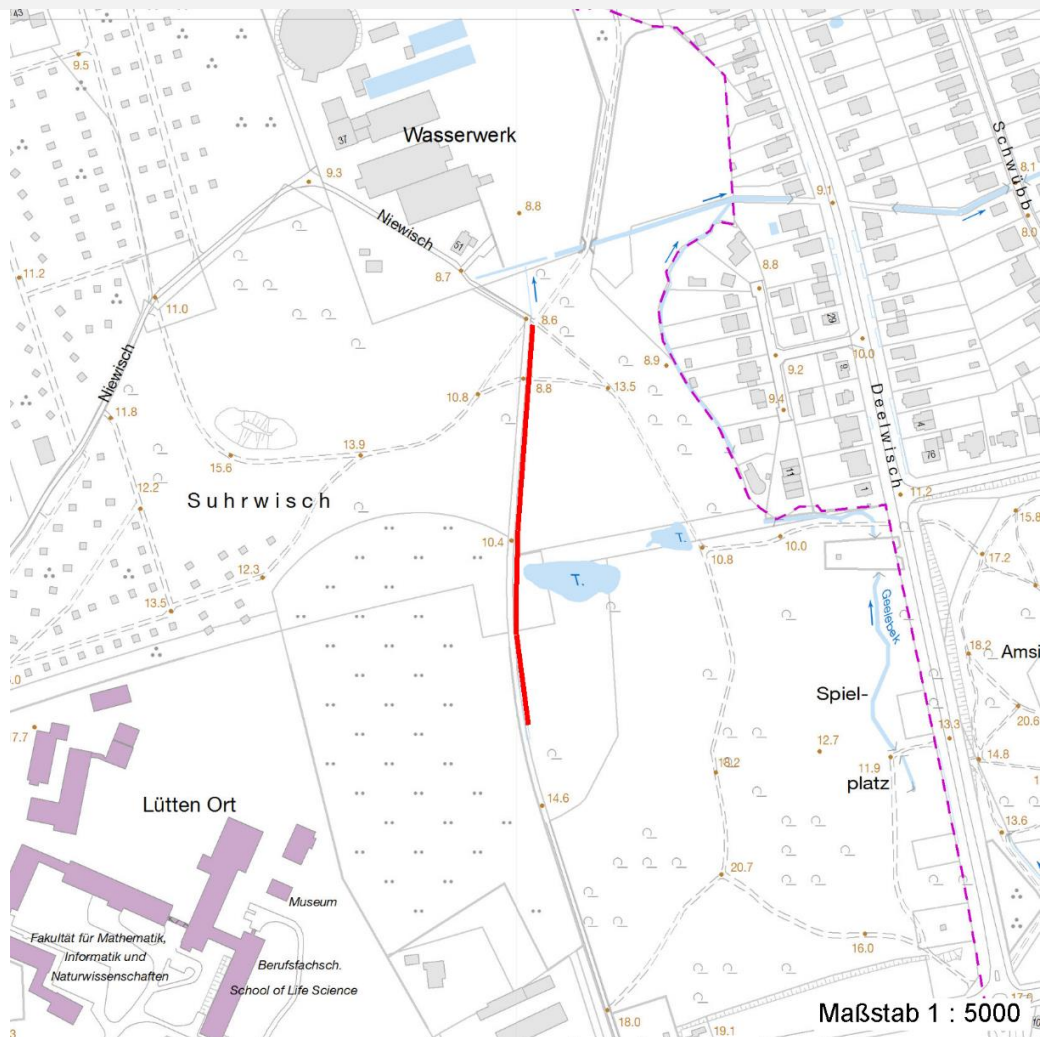
Erhebungsbogen

B

Projekt	Biotopkartierung Hamburg		Interne Nr.	23665	
			DK5 DK5-GK	6238	6240
			DK5 - Name	Lokstedt	
Handlungsbedarf	Nein		Biotop-Nr. alt	247	73
Bearbeitung	MAU	Kopie	Nein	Kartierung	30.08.1999
Räumliche Abbildung	Linie		Fläche / Länge [m²/m]	272,727	
Anzahl Abschnitte	1		Breite (lineare Abb.) [m]	4	

Räumliche Lage

Karte



Weitere Erhebungsbögen

Interne Nr.	Interne Nr. Zuordnung	DK5	Biotop-Nr.	Kartierung	Zuordnung	DK5 (GK)	Biotop-Nr. (alt)
-------------	-----------------------	-----	------------	------------	-----------	----------	------------------

23665	23658	6238	247	02.06.2007	K	6240	73
-------	-------	------	-----	------------	---	------	----

Zuordnung: N = nachfolgende Kartierung, K = weitere Kartierungen (zeitlich vorher oder nachher)

Foto

Interne Nr.	Index	Dateiname	Aufnahmerichtung
45855	0	6238_247_300899_1.JPG	S

Weitere Angaben

Merkmal	Wert
Auswertung	
Gefährdung / Einflüsse	Eutrophierung durch Hunde

Erhebungsbogen

B

Projekt	Biotopkartierung Hamburg	Interne Nr.	23665
		DK5 DK5-GK	6238 6240
Handlungsbedarf	Nein	DK5 - Name	Lokstedt
Bearbeitung	MAU	Biotop-Nr. alt	247 73
Räumliche Abbildung	Linie	Kartierung	30.08.1999
Anzahl Abschnitte	1	Fläche / Länge [m²/m]	272,727
		Breite (lineare Abb.) [m]	4

Weitere Angaben

Merkmal	Wert
Wertgesichtspunkte	Hunde am Ufer und im Graben. Nach Angaben einer Anwohnerin werden im Frühjahr die Teiche in Hagenbecks Tierpark über diesen Graben abgelassen. Naturnah gestalteter Graben mit üppiger Ufervegetation, der als Vernetzungsbiotop wertvoll ist. Wichtiger Teilbereich eines grösseren Landschaftskomplexes Wertvolle(r) Feuchtbiotop(e)
zoologisch bedeutsame Strukturen	Reich an Kleinstrukturen
Bedeutung für Tiergruppe	naturnahes Fließgewässer Amphibien (Erdkröten) Fische (Stichlinge)
Maßnahmen	Wassergebundene Insekten Natürliche Entwicklung (Sukzession) zulassen

Foto

Fotodatei	6238_247_300899_1.JPG	Fotodatei
Bildbeschreibung	naturnaher Graben	Bildbeschreibung
Aufnahmerichtung	S	Aufnahmerichtung



Teilflächenbeschreibung

Teilflächentyp		Teilflächen-Nr.	1
Biotoptyp	Graben mittlerer Nährstoffgehalte mit Fließgewässercharakter (2000)	Biotoptyp	FLM
- Zusatz	besonders gute Ausprägung (struktur- oder artenreich, intakt, naturnah) (+)	- gesetzl. Grundl.	
FFH-LRT Beschreibung		FFH-LRT Entw.potential LRT	
		Hauptfläche	Ja
		Flächenanteil	100 %
		FFH-Unters.Fläche	Nein
		Saatgutfläche	Nein

Erhebungsbogen

B

Projekt	Biotopkartierung Hamburg		Interne Nr.	23665
			DK5 DK5-GK	6238 6240
Handlungsbedarf	Nein		DK5 - Name	Lokstedt
Bearbeitung	MAU	Kopie	Nein	Biotop-Nr. alt
Räumliche Abbildung	Linie			247 73
Anzahl Abschnitte	1			Kartierung
				30.08.1999
				Fläche / Länge [m²/m]
				272,727
				Breite (lineare Abb.) [m]
				4

Weitere Angaben

Merkmal	Wert
Boden	
Feuchte	11 - flaches Gewässer
Stickstoffgehalt	5 - mäßig stickstoffarm
Gewässer	
Böschungshöhe	1.00 m
Gewässertiefe	0.10 m
Breite	0.40 m
Wasserführung	w - wechselnde Wasserstände
Strömung	rt - ruhig fließend mit Turbulenzen
Trübung	k - klar, keine Trübung
Standort, Relief	
Relief	flache bis steilere Uferböschungen
Böschungsneigung	flach - 1:2 bis 1:3
Neigung - Gelände	N2 - schwach geneigt (3,5-9 %)
Ausrichtung	V - Verschiedene
Belichtung	8 - sonnig
Luft	keine Besonderheiten
Veg. - Deckg./Ant.	
Gesamt	100 %
Strauchschicht	2 %
1. Krautschicht	100 %

Zeigerwerte der Pflanzenartenliste (Auswertung)

Standort	Belichtung	halbsonnig	7
Boden	Feuchte	mäßig feucht und wechselfeucht	6,4
	Stickstoff (N)	stickstoffreich	7
Vegetation	Reaktion	neutral	7,2
	Mahdverträglichkeit	gut schnittverträglich	6,6
Zeigerwerte	Futterwert	mäßige Futterqualität	3,7
	Wechselfeuchteanzeiger		4
	Giftpflanzen		1
	Überschw.anzeiger		5

Pflanzenartenliste

Gruppe / Pflanzenart	MS	M	W	Vs	St	PA	Ph	Sz	VS	V	G	cf	Rote Liste			
													§	HH	ND	SH
Tracheobionta (Gefäßpflanzen)																
Alnus glutinosa (Schwarz-Erle)	7	w		K1												
Arctium lappa (Große Klette)	7	w		-												
Calystegia sepium (Zaun-Winde)	7	w		-												
Carex acutiformis (Sumpf-Segge)	7	z		-												
Dactylis glomerata (Wiesen-Knäuelgras)	7	z		-												
Epilobium hirsutum (Zottiges Weidenröschen)	7	z		-												
Epilobium spec. (Weidenröschen)	7	w		-												
Galeopsis tetrahit (Gewöhnlicher Hohlzahn)	7	z		-												
Glyceria fluitans (Flutender Schwaden)	7	w		-												

Erhebungsbogen

B

Projekt	Biotopkartierung Hamburg		Interne Nr.	23665	
			DK5 DK5-GK	6238	6240
Handlungsbedarf	Nein		DK5 - Name	Lokstedt	
Bearbeitung	MAU	Kopie	Biotop-Nr. alt	247	73
Räumliche Abbildung	Linie	Nein	Kartierung	30.08.1999	
Anzahl Abschnitte	1		Fläche / Länge [m²/m]	272,727	
			Breite (lineare Abb.) [m]	4	

Pflanzenartenliste

Gruppe / Pflanzenart	MS	M	W	Vs	St	PA	Ph	Sz	VS	V	G	cf	Rote Liste						
													§	HH	ND	SH	D		
Glyceria maxima (Wasser-Schwaden)	7	w		-															
Holcus lanatus (Wolliges Honiggras)	7	z		-															
Iris pseudacorus (Gelbe Schwertlilie)	7	z		-										b					
Lolium perenne (Ausdauerndes Weidelgras)	7	z		-															
Phalaris arundinacea (Rohr-Glanzgras)	7	z		-															
Phleum pratense (Wiesen-Lieschgras)	7	h		-															
Potentilla anserina (Gänse-Fingerkraut)	7	h		-															
Ranunculus repens (Kriechender Hahnenfuß)	7	z		-															
Rumex obtusifolius (Stumpfbältriger Ampfer)	7	z		-															
Salix viminalis (Korb-Weide)	7	z		-															
Symphytum officinale (Echter Beinwell)	7	z		-															
Urtica dioica (Große Brennessel)	7	w		-															
Anzahl Rote Liste Arten																			
Anzahl Arten													21						

MS: Mengensystem; M: Mengenangabe, W: Bewertung der Art (FFH-Monitoring), Vs: Vegetationsschicht, St: Status, PA: Autor Phänologie; Ph: Phänologie, Sz: Soziabilität, VS: Vitalitätssystem; V: Vitalität, G: Geschlecht, cf: unsichere Bestimmung, §: Schutz nach BNatSchG, HH: Rote Liste Hamburg, Nds: Rote Liste Niedersachsen, SH: Rote Liste Schleswig-Holstein, D: Rote Liste Deutschland