

Projekt	Biotopkartierung Hamburg	Interne Nr.	23611
		DK5 DK5-GK	6238 6240
Handlungsbedarf	Nein	DK5 - Name	Lokstedt
Bearbeitung	MAU	Biotop-Nr. alt	236 26
Räumliche Abbildung	Linie	Kartierung	06.09.1999
Anzahl Abschnitte	31	Fläche / Länge [m²/m]	8649,202
		Breite (lineare Abb.) [m]	5

Gesetzlicher Schutz kein gesetzl. Schutz **kein gesetzlich geschütztes Biotop** **Schutz nur teilweise** **Nein**

Gesamtbewertung	4	Verarmt, entwicklungsfähig
– Alter	5	Biotop mittleren Alters, 20 bis 50 Jahre
– Belastungsgrad	4	Flächenhaft deutliche Belastung ohne nachh. Schäden
– Ökolog. Funktion	4	Isolierter Lebensraum, keine oder nur geringe Bedeutung für Nachbarflächen
– Seltenheit	4	Verbr. Biotoptyp ohne biotoptypische Artenvielfalt, Ubiquisten

Bestandsbeschreibung

Baumreihen und Alleen aus verschiedenen Baumarten:

Julius-Vosseler-Straße: Baumreihe aus mittelalten Winter-Linden (Stammdurchmesser 0,4 m)

Beethovenstraße: Allee aus mittelalten Winter-Linden (Stammdurchmesser 0,4 m)

Vizelinstraße: Allee aus mittelalten Winter-Linden (Stammdurchmesser 0,4 - 0,5 m), südliche Baumreihe zum Teil mit alten Steil-Eichen.

Stresemannallee: Allee aus mittelalten Stiel-Eichen (Stammdurchmesser 0,4 - 0,5 m)

Platanenallee: Allee aus mittelalten Platanen (Stammdurchmesser 0,4 m)

Grandweg: Allee aus mittelalten Winter-Linden (Stammdurchmesser 0,3 - 0,4 m)

Behrkampsweg: lückige Allee aus mittelalten Mehlbeeren (Stammdurchmesser 0,3 m)

Emil-Andresen-Straße: Allee aus mittelalten Spitz-Ahornen (Stammdurchmesser 0,3 - 0,4 m)

Brunsborg: Allee aus mittelalten Spitz- und Berg-Ahornen (Stammdurchmesser 0,4 - 0,5 m)

Siebenschön: Allee aus mittelalten Winter-Linden (Stammdurchmesser 0,4 - 0,5 m)

Sottorfallee: Allee aus mittelalten Winter-Linden (Stammdurchmesser 0,4 - 0,5 m)

Erlenstraße: Allee aus mittelalten Winter-Linden (Stammdurchmesser 0,4 - 0,5 m)

Meyermannweg: Allee aus mittelalten Hänge-Birken mit wenigen Platanen (Stammdurchmesser 0,3)

Bei der Lutherbuche: Allee aus mittelalten Roßkastanien (Stammdurchmesser 0,3 - 0,4 m)

Nachtrag 2007: Biotop entfällt, da nicht mehr kartierwürdig. Finden sich z. T. als Biotoptypen wieder.

Erhebungsbogen

B

Projekt	Biotopkartierung Hamburg	Interne Nr.	23611
		DK5 DK5-GK	6238 6240
Handlungsbedarf	Nein	DK5 - Name	Lokstedt
Bearbeitung	MAU	Biotop-Nr. alt	236 26
Räumliche Abbildung	Linie	Kartierung	06.09.1999
Anzahl Abschnitte	31	Fläche / Länge [m²/m]	8649,202
		Breite (lineare Abb.) [m]	5

Vorkommen an Biotoptypen

1	TF	Typ	HF	F.Anteil
2	BTYP	Biotoptyp		- gesetzl. Grundl.
3	Zusatz	Zusatz zum Biotoptypen		
4	LRT	Lebensraumtyp		
1	1		Ja	100 %
2	HEA	Baumreihe, Allee (2000)		

Räumliche Lage

Lagebeschreibung	Straßen im südöstlichen Teil der Grundkarte		
Nachbarnutzung/en	Einzelhausbebauung		
Rechtswert (X)	563804	Hochwert (Y)	5938602
Bezirk	Eimsbüttel	Naturraum	Geestplatten westlich der Alster (696.01)
Stadtteil (OT-Nr.)	Lokstedt (317)	Gemarkung	Lokstedt (306)
Digitaler Grünplan	<input checked="" type="checkbox"/> Hafengesamtgebiet	<input type="checkbox"/> Ramsargebiet	<input type="checkbox"/> EG-Vogelschutzgeb.
Ausgleichsflächen	<input type="checkbox"/> Biosphärenreservat	<input type="checkbox"/> Nationalpark	<input type="checkbox"/>
NSG / ND / LSG			
FFH-GEBIET			
Wasserschutzgebiet	Planungsraum Stellingen-Süd (geplant) [3 / Anteil: < 1%]		

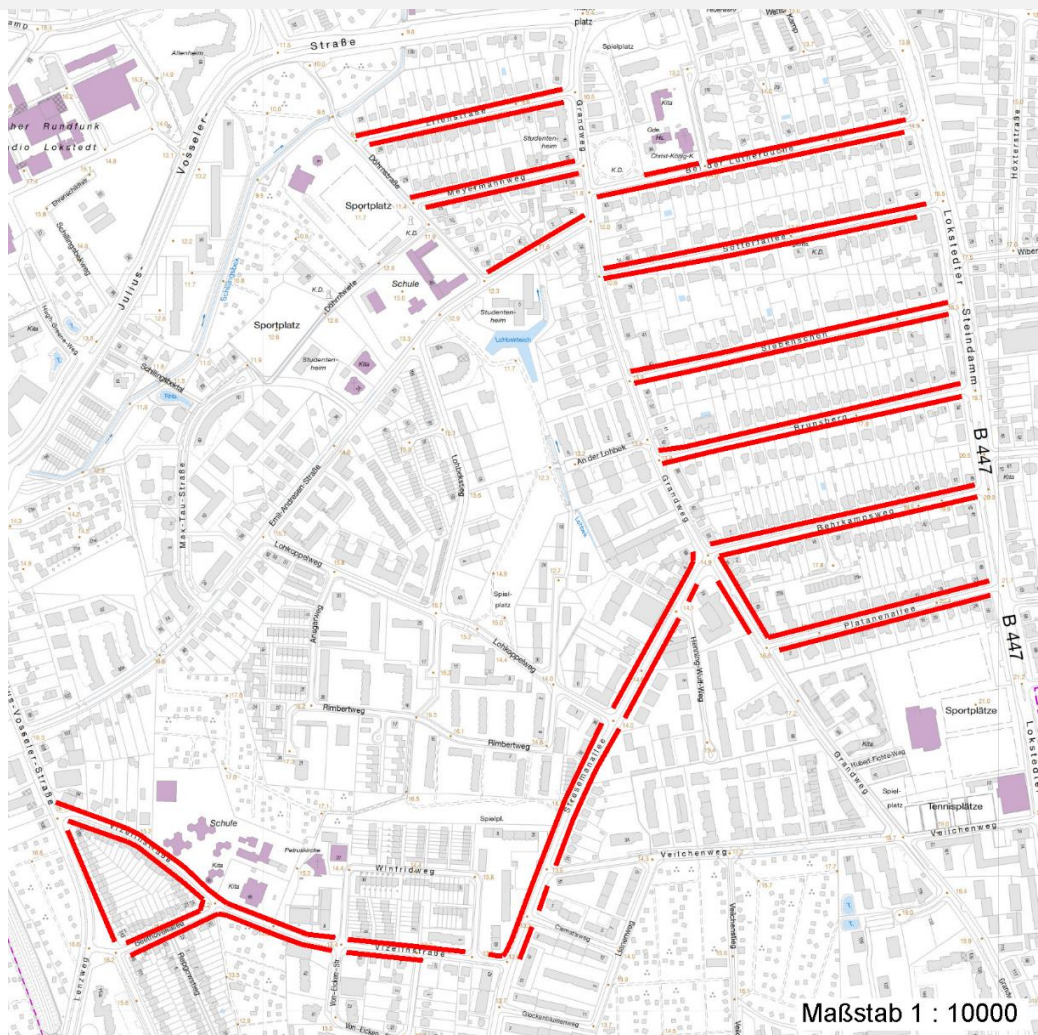
Erhebungsbogen

B

Projekt	Biotopkartierung Hamburg	Interne Nr.	23611
		DK5 DK5-GK	6238 6240
		DK5 - Name	Lokstedt
Handlungsbedarf	Nein	Biotop-Nr. alt	236 26
Bearbeitung	MAU	Kartierung	06.09.1999
Räumliche Abbildung	Linie	Fläche / Länge [m²/m]	8649,202
Anzahl Abschnitte	31	Breite (lineare Abb.) [m]	5

Räumliche Lage

Karte



Weitere Erhebungsbögen

Interne Nr.	Interne Nr. Zuordnung	DK5	Biotop-Nr.	Kartierung	Zuordnung	DK5 (GK)	Biotop-Nr. (alt)
23611	23612	6238	236	15.09.1982	K	6240	26
23611	23613	6238	293	01.08.2007	N	6240	10203
23611	101941	6238	293	29.09.2016	N	6240	10203
23611	23619	6238	294	01.08.2007	N	6240	10204
23611	101957	6238	294	23.09.2016	N	6240	10204
23611	23617	6238	295	01.08.2007	N	6240	10205
23611	101958	6238	295	23.09.2016	N	6240	10205

Zuordnung: N = nachfolgende Kartierung, K = weitere Kartierungen (zeitlich vorher oder nachher)

Weitere Angaben

Merkmal **Wert**

Auswertung

08.04.2020

Erhebungsbogen

B

Projekt	Biotopkartierung Hamburg	Interne Nr.	23611
		DK5 DK5-GK	6238 6240
Handlungsbedarf	Nein	DK5 - Name	Lokstedt
Bearbeitung	MAU	Biotop-Nr. alt	236 26
Räumliche Abbildung	Linie	Kartierung	06.09.1999
Anzahl Abschnitte	31	Fläche / Länge [m²/m]	8649,202
		Breite (lineare Abb.) [m]	5

Weitere Angaben

Merkmal	Wert
Gefährdung / Einflüsse	Autoabgase, Immissionen
Wertgesichtspunkte	Wertvoller Altbaumbestand stadtbildprägend
zoologisch bedeutsame Strukturen	Bäume
Bedeutung für Tiergruppe	Insekten, allgemein Vögel
Maßnahmen	Alt- und Biotopbäume erhalten - 9.4

Teilflächenbeschreibung

Teilflächentyp		Teilflächen-Nr.	1
Biotoptyp	Baumreihe, Allee (2000)	Biotoptyp	HEA
- Zusatz		- gesetzl. Grundl.	
FFH-LRT		FFH-LRT	
Beschreibung		Entw.potential LRT	
		Hauptfläche	Ja
		Flächenanteil	100 %
		FFH-Unters.Fläche	Nein
		Saatgutfläche	Nein

Weitere Angaben

Merkmal	Wert
Boden	
Feuchte	5 - frisch und mäßig frisch
Stickstoffgehalt	6 - mäßig stickstoffarm bis stickstoffreich
Standort, Relief	
Relief	ebene Straßenränder
Neigung - Gelände	NO - nicht geneigt (<2 %)
Ausrichtung	FL - flach, keine Exposition
Belichtung	8 - sonnig
Luft	keine Besonderheiten
Veg. - Deckg./Ant.	
Gesamt	90 %
1. Baumschicht	90 %

Erhebungsbogen

B

Projekt	Biotopkartierung Hamburg	Interne Nr.	23611
		DK5 DK5-GK	6238 6240
Handlungsbedarf	Nein	DK5 - Name	Lokstedt
Bearbeitung	MAU	Biotop-Nr. alt	236 26
Räumliche Abbildung	Linie	Kartierung	06.09.1999
Anzahl Abschnitte	31	Fläche / Länge [m²/m]	8649,202
		Breite (lineare Abb.) [m]	5

Zeigerwerte der Pflanzenartenliste (Auswertung)

Standort	Belichtung	halbschattig	5,1
Boden	Feuchte	frisch und mäßig frisch	5,2
	Stickstoff (N)	mäßig stickstoffarm	5,4
	Reaktion		
Vegetation	Mahdverträglichkeit		
Zeigerwerte	Futterwert		
	Wechselfeuchteanzeiger		0
	Giftpflanzen		0
	Überschw.anzeiger		0

Pflanzenartenliste

Gruppe / Pflanzenart	MS	M	W	Vs	St	PA	Ph	Sz	VS	V	G	cf	§	Rote Liste			
														HH	ND	SH	D
Tracheobionta (Gefäßpflanzen)																	
Acer platanoides (Spitz-Ahorn)	7	z		-													
Acer pseudoplatanus (Berg-Ahorn)	7	z		-													
Aesculus hippocastanum (Gewöhnliche Rosskastanie)	7	z		-													
Betula pendula (Hänge-Birke)	7	z		-													
Platanus x hispanica (Ahornblättrige Platane)	7	w		-													
Quercus robur (Stiel-Eiche)	7	w		-													
Sorbus intermedia (Schwedische Mehlbeere)	7	w		-											R		
Tilia cordata (Winter-Linde)	7	h		-													
Anzahl Rote Liste Arten														1			
Anzahl Arten										8							

MS: Mengensystem; M: Mengenangabe, W: Bewertung der Art (FFH-Monitoring), Vs: Vegetationsschicht, St: Status, PA: Autor Phänologie; Ph: Phänologie, Sz: Soziabilität, VS: Vitalitätssystem; V: Vitalität, G: Geschlecht, cf: unsichere Bestimmung, §: Schutz nach BNatSchG, HH: Rote Liste Hamburg, Nds: Rote Liste Niedersachsen, SH: Rote Liste Schleswig-Holstein, D: Rote Liste Deutschland