

Erhebungsbogen

B

Projekt	Biotopkartierung Hamburg	Interne Nr.	23640
		DK5 DK5-GK	6238 6240
Handlungsbedarf	Nein	DK5 - Name	Lokstedt
Bearbeitung	MAU	Biotop-Nr. alt	231 11
Räumliche Abbildung	Linie	Kartierung	30.08.1999
Anzahl Abschnitte	3	Fläche / Länge [m²/m]	536,319
		Breite (lineare Abb.) [m]	5

Gesetzlicher Schutz **_ kein gesetzl. Schutz kein gesetzlich geschütztes Biotop** **Schutz nur teilweise** **Nein**

Gesamtbewertung	5	Noch wertvoll, gut entwicklungsfähig
– Alter	7	Biotop hohen Alters, 100 bis 200 Jahre
– Belastungsgrad	5	Flächenhaft mittlere oder örtlich starke Belastung
– Ökolog. Funktion	5	Bedeutung in einem Biotopkomplex, für den lokalen Biotopverbund oder als Puffer
– Seltenheit	5	Seltener Biotoptyp, floristisch stark verarmt, ohne seltener Pflges. od. verbr. artenreicher Biotoptyp

Bestandsbeschreibung

Baumreihe am Straßenrand, die im wesentlichen aus alten Stiel-Eichen besteht. Dazwischen stehen u.a. einzelne jüngere Weißdorne, Ebereschen und Haselsträucher.
Im Unterwuchs hat sich stellenweise eine lockere Krautflur aus vorherrschendem Giersch entwickelt.

Nachtrag 2007: entfällt, wird zum Biotoptyp.

Vorkommen an Biotoptypen

1	TF	Typ	HF	F.Anteil
2	BTYP	Biotoptyp		- gesetzl. Grundl.
3	Zusatz	Zusatz zum Biotoptypen		
4	LRT	Lebensraumtyp		
1	1		Ja	100 %
2	HEA	Baumreihe, Allee (2000)		

Räumliche Lage

Lagebeschreibung	Straße "Hinter der Lieth"		
Nachbarnutzung/en	Schule, Park, Einzelhausbebauung		
Rechtswert (X)	562596	Hochwert (Y)	5939824
Bezirk	Eimsbüttel	Naturraum	Geestplatten westlich der Alster (696.01)
Stadtteil (OT-Nr.)	Lokstedt (317)	Gemarkung	Lokstedt (306)
Digitaler Grünplan	<input checked="" type="checkbox"/> Hafengesamtgebiet	<input type="checkbox"/> Ramsargebiet	<input type="checkbox"/> EG-Vogelschutzgeb.
Ausgleichsflächen NSG / ND / LSG	<input checked="" type="checkbox"/> Biosphärenreservat	<input type="checkbox"/> Nationalpark	<input type="checkbox"/>
FFH-GEBIET			
Wasserschutzgebiet	Planungsraum Stellingen-Süd (geplant) [3 / Anteil: 59%]		

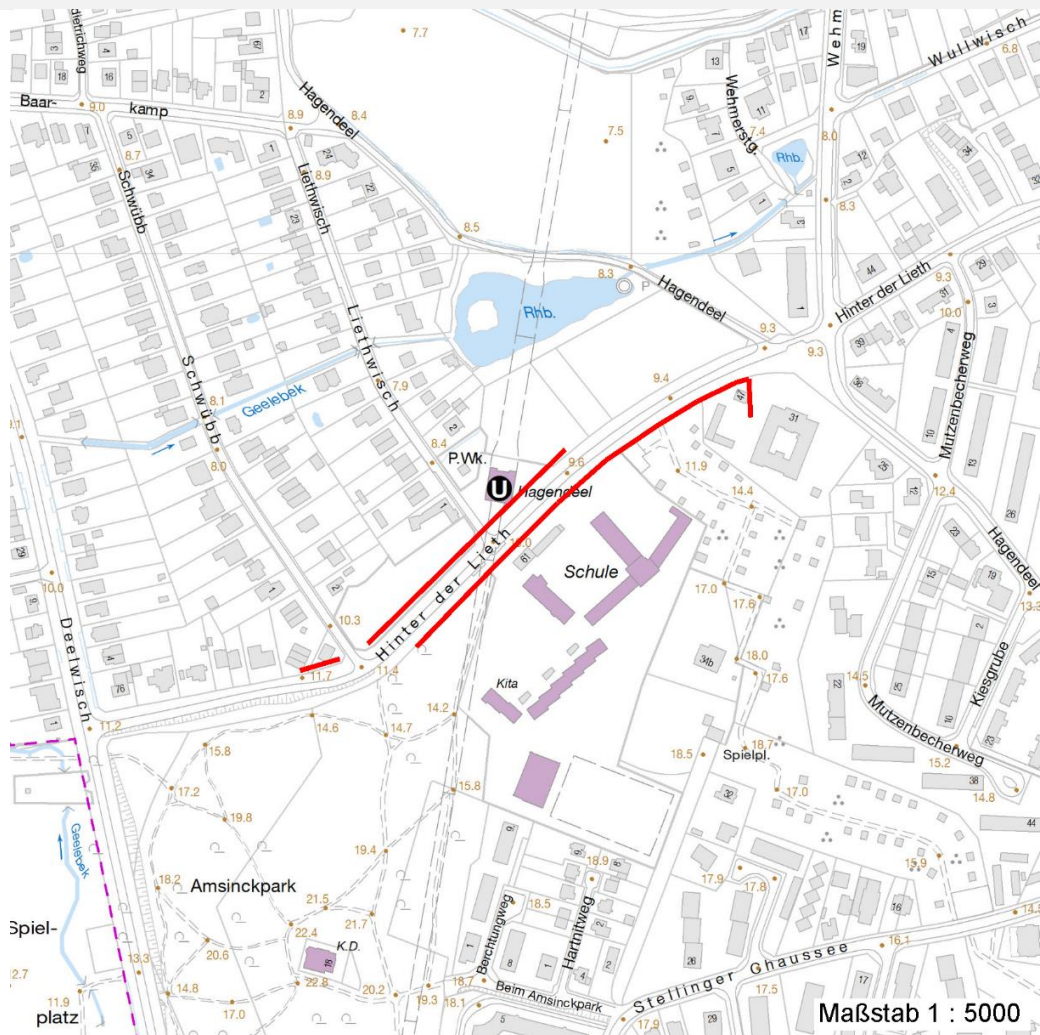
Erhebungsbogen

B

Projekt	Biotopkartierung Hamburg	Interne Nr.	23640
		DK5 DK5-GK	6238 6240
		DK5 - Name	Lokstedt
Handlungsbedarf	Nein	Biotop-Nr. alt	231 11
Bearbeitung	MAU	Kartierung	30.08.1999
Räumliche Abbildung	Linie	Fläche / Länge [m²/m]	536,319
Anzahl Abschnitte	3	Breite (lineare Abb.) [m]	5

Räumliche Lage

Karte



Weitere Erhebungsbögen

Interne Nr.	Interne Nr. Zuordnung	DK5	Biotop-Nr.	Kartierung	Zuordnung	DK5 (GK)	Biotop-Nr. (alt)
23640	23654	6238	231	15.09.1982	K	6240	11
23640	23644	6238	285	01.08.2007	N	6240	10195
23640	23654	6238	231	15.09.1982	>	6240	11

Zuordnung: N = nachfolgende Kartierung, K = weitere Kartierungen (zeitlich vorher oder nachher)

Foto

Interne Nr.	Index	Dateiname	Aufnahmerichtung
9612	0	6238_231_300899_1.JPG	

Weitere Angaben

Merkmal	Wert
---------	------

Auswertung

08.04.2020

Erhebungsbogen

B

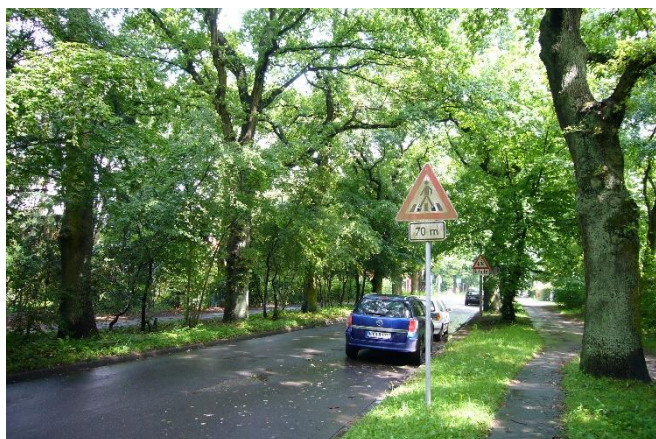
Projekt	Biotopkartierung Hamburg	Interne Nr.	23640
		DK5 DK5-GK	6238 6240
Handlungsbedarf	Nein	DK5 - Name	Lokstedt
Bearbeitung	MAU	Biotop-Nr. alt	231 11
Räumliche Abbildung	Linie	Kartierung	30.08.1999
Anzahl Abschnitte	3	Fläche / Länge [m²/m]	536,319
		Breite (lineare Abb.) [m]	5

Weitere Angaben

Merkmal	Wert
Gefährdung / Einflüsse	Autoabgase, Immissionen
Wertgesichtspunkte	Wertvoller Altbaumbestand (Eichen) stadtbildprägende Allee
zoologisch bedeutsame Strukturen	alte Eichen
Bedeutung für Tiergruppe	Holzbewohnende Insekten Vögel
Maßnahmen	Alt- und Biotopbäume erhalten - 9.4

Foto

Fotodatei	6238_231_300899_1.JPG	Fotodatei
Bildbeschreibung	17.06.2007 Hinter der Lieth	Bildbeschreibung
Aufnahmerichtung		Aufnahmerichtung



Teilflächenbeschreibung

Teilflächentyp		Teilflächen-Nr.	1
Biotoptyp	Baumreihe, Allee (2000)	Biotoptyp	HEA
- Zusatz		- gesetzl. Grundl.	
FFH-LRT		FFH-LRT	
Beschreibung		Entw.potential LRT	
		Hauptfläche	Ja
		Flächenanteil	100 %
		FFH-Unters.Fläche	Nein
		Saatgutfläche	Nein

Erhebungsbogen

B

Projekt	Biotopkartierung Hamburg	Interne Nr.	23640
		DK5 DK5-GK	6238 6240
Handlungsbedarf	Nein	DK5 - Name	Lokstedt
Bearbeitung	MAU	Biotop-Nr. alt	231 11
Räumliche Abbildung	Linie	Kartierung	30.08.1999
Anzahl Abschnitte	3	Fläche / Länge [m²/m]	536,319
		Breite (lineare Abb.) [m]	5

Weitere Angaben

Merkmal	Wert
Boden	
Feuchte	5 - frisch und mäßig frisch
Stickstoffgehalt	6 - mäßig stickstoffarm bis stickstoffreich
Standort, Relief	
Neigung - Gelände	N0 - nicht geneigt (<2 %)
Ausrichtung	FL - flach, keine Exposition
Belichtung	5 - halbschattig
Luft	keine Besonderheiten
Veg. - Deckg./Ant.	
Gesamt	95 %
1. Baumschicht	90 %
2. Baumschicht	40 %
1. Krautschicht	10 %

Zeigerwerte der Pflanzenartenliste (Auswertung)

Standort	Belichtung	halbsonnig bis halbschattig	5,9
Boden	Feuchte	mäßig feucht und wechselfeucht	5,6
	Stickstoff (N)	stickstoffreich	6,8
	Reaktion	neutral	7
Vegetation	Mahdverträglichkeit	schnittempfindlich bis mäßig schnittverträglich	4,4
Zeigerwerte	Futterwert	geringwertiges Futter	3
	Wechselfeuchteanzeiger		1
	Giftpflanzen		0
	Überschw.anzeiger		0

Pflanzenartenliste

Gruppe / Pflanzenart	MS	M	W	Vs	St	PA	Ph	Sz	VS	V	G	cf	Rote Liste						
													§	HH	ND	SH	D		
Tracheobionta (Gefäßpflanzen)																			
Aegopodium podagraria (Giersch)	7	h		-															
Carpinus betulus (Hainbuche)	7	z		-															
Chaerophyllum temulum (Hecken-Kälberkropf)	7	w		-															
Corylus avellana (Haselnuss)	7	z		-															
Crataegus monogyna (Eingrifflicher Weißdorn)	7	z		-															
Fagus sylvatica (Rotbuche)	7	w		-															
Frangula alnus (Faulbaum)	7	w		-															
Impatiens parviflora (Kleinblütiges Springkraut)	7	w		-															
Plantago major major (Großer Wegerich)	7	w		-															
Quercus robur (Stiel-Eiche)	7	h		-															
Sorbus aucuparia (Eberesche)	7	w		-															
Taraxacum spec. (Löwenzahn)	7	w		-															
Tilia cordata (Winter-Linde)	7	w		-															

Erhebungsbogen

B

Projekt	Biotopkartierung Hamburg	Interne Nr.	23640
		DK5 DK5-GK	6238 6240
Handlungsbedarf	Nein	DK5 - Name	Lokstedt
Bearbeitung	MAU	Biotop-Nr. alt	231 11
Räumliche Abbildung	Linie	Kartierung	30.08.1999
Anzahl Abschnitte	3	Fläche / Länge [m²/m]	536,319
		Breite (lineare Abb.) [m]	5

Pflanzenartenliste

Gruppe / Pflanzenart	MS	M	W	Vs	St	PA	Ph	Sz	VS	V	G	cf	§	Rote Liste			
														HH	ND	SH	D
Anzahl Rote Liste Arten																	
Anzahl Arten														13			

MS: Mengensystem; M: Mengenangabe, W: Bewertung der Art (FFH-Monitoring), Vs: Vegetationsschicht, St: Status, PA: Autor Phänologie; Ph: Phänologie, Sz: Soziabilität, VS: Vitalitätssystem; V: Vitalität, G: Geschlecht, cf: unsichere Bestimmung, §: Schutz nach BNatSchG, HH: Rote Liste Hamburg, Nds: Rote Liste Niedersachsen, SH: Rote Liste Schleswig-Holstein, D: Rote Liste Deutschland