

<b>Projekt</b>	Biotopkartierung Hamburg	<b>Interne Nr.</b>	23638	
		<b>DK5   DK5-GK</b>	<b>6238</b>	6240
<b>Handlungsbedarf</b>	Nein	<b>DK5 - Name</b>	Lokstedt	
<b>Bearbeitung</b>	MAU	<b>Biotop-Nr.   alt</b>	<b>229</b>	3
<b>Räumliche Abbildung</b>	Linie	<b>Kartierung</b>	30.08.1999	
<b>Anzahl Abschnitte</b>	8	<b>Fläche / Länge [m<sup>2</sup>/m]</b>	760,387	
		<b>Breite (lineare Abb.) [m]</b>	6	

**Gesetzlicher Schutz**    kein gesetzl. Schutz    **kein gesetzlich geschütztes Biotop**    **Schutz nur teilweise**    **Nein**

<b>Gesamtbewertung</b>	5	Noch wertvoll, gut entwicklungsfähig
– <b>Alter</b>	5	Biotop mittleren Alters, 20 bis 50 Jahre
– <b>Belastungsgrad</b>	5	Flächenhaft mittlere oder örtlich starke Belastung
– <b>Ökolog. Funktion</b>	5	Bedeutung in einem Biotopkomplex, für den lokalen Biotopverbund oder als Puffer
– <b>Seltenheit</b>	5	Seltener Biotoptyp, floristisch stark verarmt, ohne seltener Pflges. od. verbr. artenreicher Biotoptyp

### Bestandsbeschreibung

Schmaler, begradigter Bachlauf des "Geelebek" mit mehreren Teilabschnitten:

Zwischen den Wiesenflächen:

Begradigter Bachlauf mit gemähten, grasdominierten Ufern, die von Flecht-Straußgras dominiert werden. Neben eingestreutem Giersch, Kriechendem Hahnenfuß und Knäuelgras treten vereinzelt Feuchtzeiger wie Rasen-Schmiele, Flatter-Binse und Wasser-Schwaden auf. Das Wasser ist in diesem Abschnitt sehr klar, es wurden kleine Fische und Frösche gesichtet.

Westlich und östlich des Straße "Schwübb":

Stellenweise von Gehölzen (Buchenreihe, Holundersträucher) beschatteter Bachlauf mit lockerem Bewuchs aus Brennessel, Brunnenkresse, Wasserpfeffer und vereinzelt Mädesüß. In weniger beschatteten Bereichen hat sich eine üppige Krautflur aus u.a. Kriechendem Hahnenfuß, Giersch, Brennessel und Weidenröschen entwickelt. In diesem Abschnitt befinden sich mehrere Einleitungen der benachbarten Einzelhausgrundstücke.

Westlich und östlich des "Liethwisch":

Westlich des Liethwisch ist der Bachlauf stark von Buchen und Birken beschattet, so daß sich nur eine spärliche Krautflur entwickeln konnte. Die Ufer sind mit Bongossiholz verbaut.

Östlich des Liethwisch werden die Uferböschungen von niedrig gehaltenem Giersch, Riesen-Bärenklau und Gräsern eingenommen. Der Bereich ist ebenfalls mit Bongossi verbaut und wird z.T. stark durch die Anwohner beeinträchtigt (Gartenabfälle, Anlage von Erdwällen usw.).

Nordöstlich der Straße "Hagendeel":

Wieder stärker beschatteter Bachlauf mit lockerer Krautvegetation aus Giersch, Brennessel und verschiedenen Gräsern.

Südlicher Abschnitt im Wald:

Stark beschatteter, trockengefallener Bachabschnitt der mit Brennessel, Giersch und Kleinblütigem Springkraut zugewachsen ist. Im Süden fehlt die Krautflur und das Bachbett verläuft in leichten Mäandern.

Der Bachlauf ist unter den Straßen jeweils verrohrt.

Nachtrag 2007: Biotop hat sich im wesentlichen nicht verändert. Siehe 10194.1 bis 10194.3

# Erhebungsbogen

**B**

<b>Projekt</b>	Biotopkartierung Hamburg	<b>Interne Nr.</b>	23638
		<b>DK5   DK5-GK</b>	<b>6238</b> 6240
<b>Handlungsbedarf</b>	Nein	<b>DK5 - Name</b>	Lokstedt
<b>Bearbeitung</b>	MAU	<b>Biotop-Nr.   alt</b>	<b>229</b> 3
<b>Räumliche Abbildung</b>	Linie	<b>Kartierung</b>	30.08.1999
<b>Anzahl Abschnitte</b>	8	<b>Fläche / Länge [m<sup>2</sup>/m]</b>	760,387
		<b>Breite (lineare Abb.) [m]</b>	6

## Vorkommen an Biotoptypen

1	TF	Typ	HF	F.Anteil
2	BTYP	Biotoptyp		- gesetzl. Grundl.
3	Zusatz	Zusatz zum Biotoptypen		
4	LRT	Lebensraumtyp		
1	1		Ja	100 %
2	FBA	Bach, ausgebaut (2000)		

## Räumliche Lage

<b>Lagebeschreibung</b>	Bachlauf des Geelebek am nördlichen Deelwisch		
<b>Nachbarnutzung/en</b>	Wald, Wiese, Einzelhausbebauung		
<b>Rechtswert (X)</b>	562256	<b>Hochwert (Y)</b>	5939551
<b>Bezirk</b>	Eimsbüttel	<b>Naturraum</b>	Geestplatten westlich der Alster (696.01)
<b>Stadtteil (OT-Nr.)</b>	Lokstedt (317)	<b>Gemarkung</b>	Lokstedt (306)
<b>Digitaler Grünplan</b>	<input checked="" type="checkbox"/> <b>Hafengesamtgebiet</b>	<input type="checkbox"/> <b>Ramsargebiet</b>	<input type="checkbox"/> <b>EG-Vogelschutzgeb.</b>
<b>Ausgleichsflächen</b>	<input checked="" type="checkbox"/> <b>Biosphärenreservat</b>	<input type="checkbox"/> <b>Nationalpark</b>	
<b>NSG / ND / LSG</b>	LSG Schnelsen, Niendorf, Lokstedt, Eidelstedt und Stellingen [ HH-2036 / Anteil: 47% ]		
<b>FFH-GEBIET</b>			
<b>Wasserschutzgebiet</b>	Planungsraum Stellingen-Süd (geplant) [ 3 / Anteil: 69% ]		

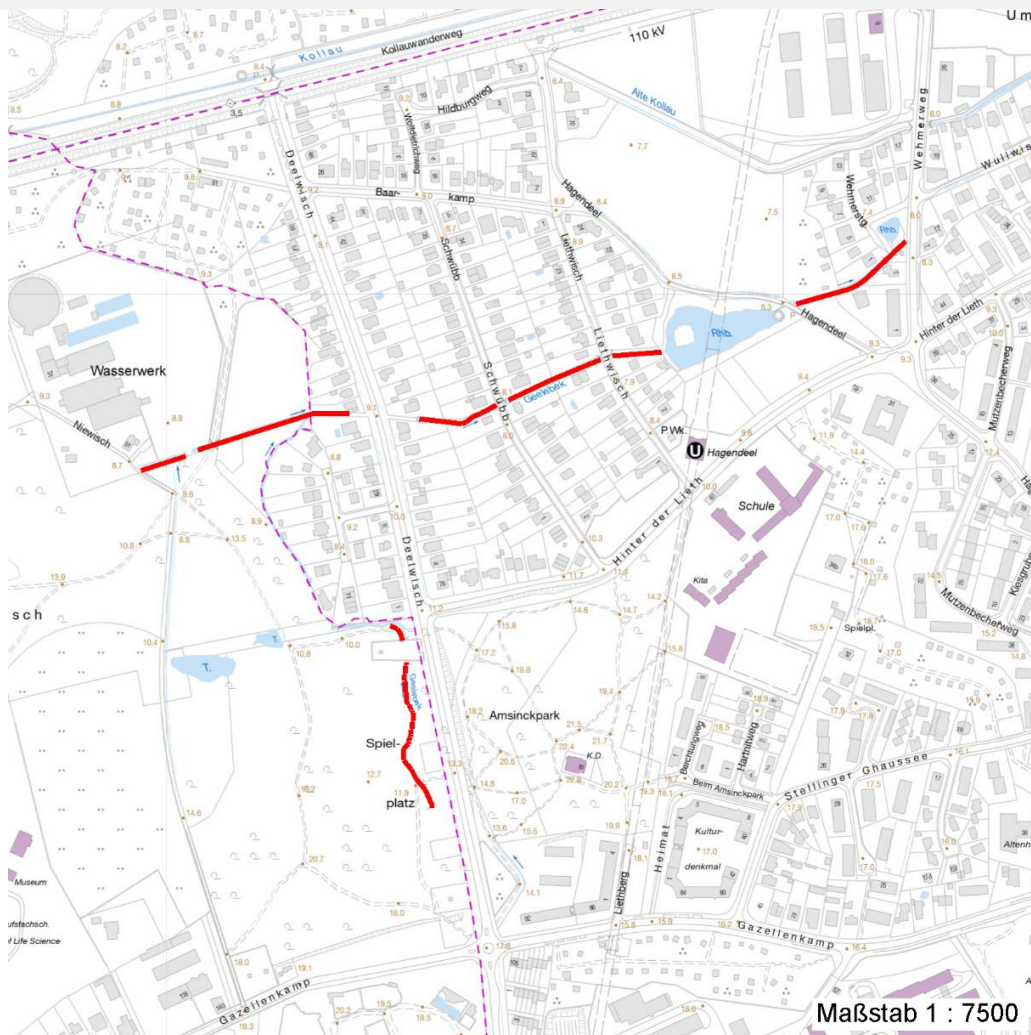
# Erhebungsbogen

**B**

<b>Projekt</b>	Biotopkartierung Hamburg		<b>Interne Nr.</b>	23638
			<b>DK5   DK5-GK</b>	6238 6240
			<b>DK5 - Name</b>	Lokstedt
<b>Handlungsbedarf</b>	Nein		<b>Biotop-Nr.   alt</b>	229 3
<b>Bearbeitung</b>	MAU	<b>Kopie</b>	Nein	
<b>Räumliche Abbildung</b>	Linie		<b>Kartierung</b>	30.08.1999
<b>Anzahl Abschnitte</b>	8		<b>Fläche / Länge [m²/m]</b>	760,387
			<b>Breite (lineare Abb.) [m]</b>	6

## Räumliche Lage

### Karte



## Weitere Erhebungsbögen

Interne Nr.	Interne Nr. Zuordnung	DK5	Biotop-Nr.	Kartierung	Zuordnung	DK5 (GK)	Biotop-Nr. (alt)
23638	23641	6238	229	15.09.1982	K	6240	3
23638	23622	6238	284	01.08.2007	N	6240	10194
23638	101949	6238	284	18.09.2016	N	6240	10194
23638	23641	6238	229	15.09.1982	<	6240	3

Zuordnung: N = nachfolgende Kartierung, K = weitere Kartierungen (zeitlich vorher oder nachher)

## Foto

Interne Nr.	Index	Dateiname	Aufnahmerichtung
9406	0	6238_229_300899_1.JPG	O
9407	0	6238_229_300899_2.JPG	
9408	0	6238_229_300899_3.JPG	W
9409	0	6238_229_300899_4.JPG	O
9410	0	6238_229_300899_5.JPG	O

# Erhebungsbogen

**B**

<b>Projekt</b>	Biotopkartierung Hamburg	<b>Interne Nr.</b>	23638
		<b>DK5   DK5-GK</b>	<b>6238</b> 6240
<b>Handlungsbedarf</b>	Nein	<b>DK5 - Name</b>	Lokstedt
<b>Bearbeitung</b>	MAU	<b>Biotop-Nr.   alt</b>	<b>229</b> 3
<b>Räumliche Abbildung</b>	Linie	<b>Kartierung</b>	30.08.1999
<b>Anzahl Abschnitte</b>	8	<b>Fläche / Länge [m<sup>2</sup>/m]</b>	760,387
		<b>Breite (lineare Abb.) [m]</b>	6

## Foto

Interne Nr.	Index	Dateiname	Aufnahmerichtung
9412	0	6238_229_300899_6.JPG	
9413	0	6238_229_300899_7.JPG	

## Weitere Angaben

Merkmal	Wert
---------	------

### Auswertung

Gefährdung / Einflüsse	Einleitungen, starke Begradigung der Bachlaufs Eutrophierung durch Gartenabfälle
Wertgesichtspunkte	Entwicklungspotential zu einem naturnahen Bachlauf. Wichtiger Teilbereich eines grösseren Landschaftskomplexes
zoologisch bedeutsame Strukturen	Bachlauf
Bedeutung für Tiergruppe	Amphibien Fische
Maßnahmen	Wassergebundene Insekten Entw.zu standortgerechter Feucht-bzw.Ufervegetation fördern Wiederherstellung des natürlichen Bachlaufes Naturnahe Uferzone herstellen (Ufer abflachen)



# Erhebungsbogen

**B**

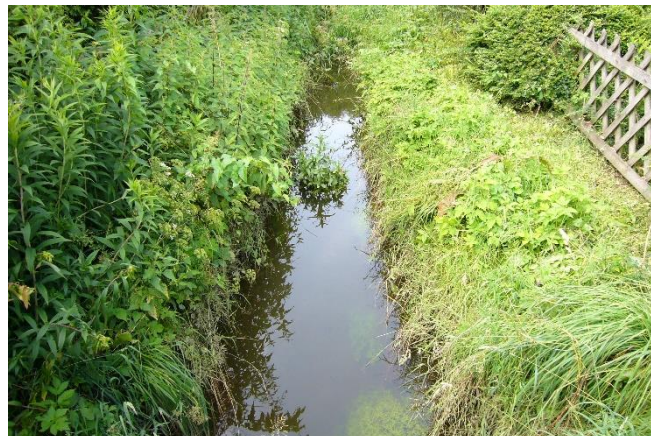
<b>Projekt</b>	Biotopkartierung Hamburg	<b>Interne Nr.</b>	23638	
		<b>DK5   DK5-GK</b>	<b>6238</b>	6240
<b>Handlungsbedarf</b>	Nein	<b>DK5 - Name</b>	Lokstedt	
<b>Bearbeitung</b>	MAU	<b>Biotop-Nr.   alt</b>	<b>229</b>	3
<b>Räumliche Abbildung</b>	Linie	<b>Kartierung</b>	30.08.1999	
<b>Anzahl Abschnitte</b>	8	<b>Fläche / Länge [m<sup>2</sup>/m]</b>	760,387	
		<b>Breite (lineare Abb.) [m]</b>	6	

## Foto

**Fotodatei** 6238\_229\_300899\_1.JPG  
**Bildbeschreibung** 2007 Teilfläche 3.2  
**Aufnahmerichtung** O



**Fotodatei** 6238\_229\_300899\_2.JPG  
**Bildbeschreibung** 2007 Teilfläche 3.3  
**Aufnahmerichtung**



# Erhebungsbogen

**B**

<b>Projekt</b>	Biotopkartierung Hamburg	<b>Interne Nr.</b>	23638
		<b>DK5   DK5-GK</b>	<b>6238</b> 6240
<b>Handlungsbedarf</b>	Nein	<b>DK5 - Name</b>	Lokstedt
<b>Bearbeitung</b>	MAU	<b>Biotop-Nr.   alt</b>	<b>229</b> 3
<b>Räumliche Abbildung</b>	Linie	<b>Kartierung</b>	30.08.1999
<b>Anzahl Abschnitte</b>	8	<b>Fläche / Länge [m<sup>2</sup>/m]</b>	760,387
		<b>Breite (lineare Abb.) [m]</b>	6

## Foto

<b>Fotodatei</b>	6238_229_300899_3.JPG	<b>Fotodatei</b>	6238_229_300899_4.JPG
<b>Bildbeschreibung</b>	2007 Teilfläche 3.4	<b>Bildbeschreibung</b>	2007 Teilfläche 3.1
<b>Aufnahmerichtung</b>	W	<b>Aufnahmerichtung</b>	O



## Teilflächenbeschreibung

<b>Teilflächentyp</b>		<b>Teilflächen-Nr.</b>	1
<b>Biotoptyp</b>	Bach, ausgebaut (2000)	<b>Biotoptyp</b>	FBA
<b>- Zusatz</b>		<b>- gesetzl. Grundl.</b>	
<b>FFH-LRT</b>		<b>FFH-LRT</b>	
<b>Beschreibung</b>		<b>Entw.potential LRT</b>	
		<b>Hauptfläche</b>	Ja
		<b>Flächenanteil</b>	100 %
		<b>FFH-Unters.Fläche</b>	Nein
		<b>Saatgutfläche</b>	Nein

# Erhebungsbogen

**B**

<b>Projekt</b>	Biotopkartierung Hamburg		<b>Interne Nr.</b>	23638
			<b>DK5   DK5-GK</b>	<b>6238</b> 6240
<b>Handlungsbedarf</b>	Nein		<b>DK5 - Name</b>	Lokstedt
<b>Bearbeitung</b>	MAU	<b>Kopie</b>	<b>Biotop-Nr.   alt</b>	<b>229</b> 3
<b>Räumliche Abbildung</b>	Linie	Nein	<b>Kartierung</b>	30.08.1999
<b>Anzahl Abschnitte</b>	8		<b>Fläche / Länge [m²/m]</b>	760,387
			<b>Breite (lineare Abb.) [m]</b>	6

## Weitere Angaben

Merkmal	Wert
<b>Boden</b>	
Feuchte	11 - flaches Gewässer
Stickstoffgehalt	7 - stickstoffreich
<b>Gebietszuordnung</b>	
Gebietsbezeichnung	Geelebek
<b>Gewässer</b>	
Böschungshöhe	1.00 m
Gewässertiefe	0.20 m
Breite	0.50 m
Wasserführung	w - wechselnde Wasserstände
Strömung	r - ruhig fließend
Trübung	k - klar, keine Trübung
<b>Standort, Relief</b>	
Relief	stark geneigte Uferböschungen
Böschungsneigung	steil - 1:1 bis 1:2
Neigung - Gelände	N4 - stark geneigt (18-27 %)
Ausrichtung	V - Verschiedene
Belichtung	5 - halbschattig
Luft	keine Besonderheiten
<b>Veg. - Deckg./Ant.</b>	
Gesamt	100 %
1. Baumschicht	20 %
Strauchschicht	10 %
1. Krautschicht	95 %

## Zeigerwerte der Pflanzenartenliste (Auswertung)

<b>Standort</b>	<b>Belichtung</b>	halbsonnig bis halbschattig	6,4
<b>Boden</b>	<b>Feuchte</b>	mäßig feucht und wechselfeucht	6,1
	<b>Stickstoff (N)</b>	stickstoffreich	7
<b>Vegetation</b>	<b>Reaktion</b>	neutral	6,9
	<b>Mahdverträglichkeit</b>	mäßig bis gut schnittverträglich (erster Schnitt nicht vor Mitte Juni)	6,4
<b>Zeigerwerte</b>	<b>Futterwert</b>	geringwertiges Futter	3,4
	<b>Wechselfeuchteanzeiger</b>		5
	<b>Giftpflanzen</b>		1
	<b>Überschw.anzeiger</b>		2

## Pflanzenartenliste

Gruppe / Pflanzenart	MS	M	W	Vs	St	PA	Ph	Sz	VS	V	G	cf	§	Rote Liste			
														HH	ND	SH	D
<b>Tracheobionta (Gefäßpflanzen)</b>																	
Aegopodium podagraria (Giersch)	7	h		-													
Agrostis stolonifera (Ausläufer-Straußgras)	7	z		-													
Betula pendula (Hänge-Birke)	7	w		-													
Calystegia sepium (Zaun-Winde)	7	w		-													
Dactylis glomerata (Wiesen-Knäuelgras)	7	h		-													
Deschampsia cespitosa (Rasen-Schmiele)	7	z		-													

# Erhebungsbogen

**B**

<b>Projekt</b>	Biotopkartierung Hamburg		<b>Interne Nr.</b>	23638	
			<b>DK5   DK5-GK</b>	<b>6238</b>	6240
<b>Handlungsbedarf</b>	Nein		<b>DK5 - Name</b>	Lokstedt	
<b>Bearbeitung</b>	MAU	<b>Kopie</b>	<b>Biotop-Nr.   alt</b>	<b>229</b>	3
<b>Räumliche Abbildung</b>	Linie	Nein	<b>Kartierung</b>	30.08.1999	
<b>Anzahl Abschnitte</b>	8		<b>Fläche / Länge [m<sup>2</sup>/m]</b>	760,387	
			<b>Breite (lineare Abb.) [m]</b>	6	

## Pflanzenartenliste

Gruppe / Pflanzenart	MS	M	W	Vs	St	PA	Ph	Sz	VS	V	G	cf	Rote Liste					
													§	HH	ND	SH	D	
Epilobium spec. (Weidenröschen)	7	z		-														
Fagus sylvatica (Rotbuche)	7	w		-														
Filipendula ulmaria (Mädesüß)	7	w		-														
Galeopsis tetrahit (Gewöhnlicher Hohlzahn)	7	w		-														
Glechoma hederacea (Gundermann)	7	z		-														
Glyceria maxima (Wasser-Schwaden)	7	w		-														
Heracleum mantegazzianum (Riesen-Bärenklau)	7	w		-														
Heracleum sphondylium (Wiesen-Bärenklau)	7	z		-														
Holcus lanatus (Wolliges Honiggras)	7	z		-														
Impatiens parviflora (Kleinblütiges Springkraut)	7	z		-														
Iris pseudacorus (Gelbe Schwertlilie)	7	w		-												b		
Juncus effusus (Flutter-Binse)	7	w		-														
Lamium album (Weiße Taubnessel)	7	w		-														
Nasturtium officinale (Echte Brunnenkresse)	7	w		-														
Persicaria hydropiper (Wasserpfeffer)	7	w		-														
Plantago lanceolata (Spitz-Wegerich)	7	z		-														
Plantago major (Breit-Wegerich)	7	z		-														
Poa trivialis (Gewöhnliches Rispengras)	7	z		-														
Potentilla anserina (Gänse-Fingerkraut)	7	w		-														
Ranunculus repens (Kriechender Hahnenfuß)	7	h		-														
Rumex acetosa (Großer Sauerampfer)	7	z		-														
Rumex hydrolapathum (Fluss-Ampfer)	7	w		-														
Rumex obtusifolius (Stumpfbältriger Ampfer)	7	z		-														
Sambucus nigra (Schwarzer Holunder)	7	w		-														
Stachys palustris (Sumpf-Ziest)	7	w		-														
Taraxacum spec. (Löwenzahn)	7	w		-														
Trifolium repens (Weiß-Klee)	7	w		-														
Urtica dioica (Große Brennnessel)	7	h		-														
Veronica beccabunga (Bachbungen-Ehrenpreis)	7	w		-														
<b>Anzahl Rote Liste Arten</b>																		
<b>Anzahl Arten</b>																	35	

MS: Mengensystem; M: Mengenangabe, W: Bewertung der Art (FFH-Monitoring), Vs: Vegetationsschicht, St: Status, PA: Autor Phänologie; Ph: Phänologie, Sz: Soziabilität, VS: Vitalitätssystem; V: Vitalität, G: Geschlecht, cf: unsichere Bestimmung, §: Schutz nach BNatSchG, HH: Rote Liste Hamburg, Nds: Rote Liste Niedersachsen, SH: Rote Liste Schleswig-Holstein, D: Rote Liste Deutschland