

Erhebungsbogen

B

Projekt	Biotopkartierung Hamburg, Datenbestand aus FoxPro	Interne Nr.	23429
		DK5 DK5-GK	6238 6240
Handlungsbedarf	Nein	DK5 - Name	Lokstedt
Bearbeitung	STP	Biotop-Nr. alt	17 7
Räumliche Abbildung	Fläche	Kartierung	15.09.1982
Anzahl Abschnitte	1	Fläche / Länge [m²/m]	9557,7557
		Breite (lineare Abb.) [m]	

Gesetzlicher Schutz **_ kein gesetzl. Schutz kein gesetzlich geschütztes Biotop** **Schutz nur teilweise** **Nein**

Gesamtbewertung 0 keine Angabe

- Alter
- Belastungsgrad
- Ökolog. Funktion
- Seltenheit

Bestandsbeschreibung

Extensive Mähwiese mit vielfältiger Wiesenflora, die sich aufgrund der geringen Mahdhäufigkeit eingestellt hat. Neben verschiedenen Gramineen wachsen hier viele grünlandtypische Kräuter, wie z. B. Viola arvensis, Rumex, Cirsium arvense etc..

Spezielle Nutzungen: extensive Mahd

Nutzungsintensität:

Vorkommende Pflanzengesellschaften:

Vorkommen an Biotoptypen

1	TF	Typ	HF	F.Anteil
2	BTYP	Biotoptyp	- gesetzl. Grundl.	
3	Zusatz	Zusatz zum Biotoptypen		
4	LRT	Lebensraumtyp		
1	1		Ja	100 %
2	GM	Artenreiches Grünland frischer bis mäßig trockener Standorte (2000)		
4	kein LRT	kein Lebensraumtyp nach FFH-Richtlinie		

Räumliche Lage

Lagebeschreibung	Amsinckpark		
Nachbarnutzung/en			
Rechtswert (X)	562411	Hochwert (Y)	5939619
Bezirk	Eimsbüttel	Naturraum	Geestplatten westlich der Alster (696.01)
Stadtteil (OT-Nr.)	Lokstedt (317)	Gemarkung	Lokstedt (306)
Digitaler Grünplan	<input checked="" type="checkbox"/> Hafengesamtgebiet	<input type="checkbox"/> Ramsargebiet	<input type="checkbox"/> EG-Vogelschutzgeb.
Ausgleichsflächen	<input type="checkbox"/> Biosphärenreservat	<input type="checkbox"/> Nationalpark	<input type="checkbox"/>
NSG / ND / LSG	LSG Schnelsen, Niendorf, Lokstedt, Eidelstedt und Stellingen [HH-2036 / Anteil: 100%]		
FFH-GEBIET			
Wasserschutzgebiet	Planungsraum Stellingen-Süd (geplant) [3 / Anteil: 100%]		

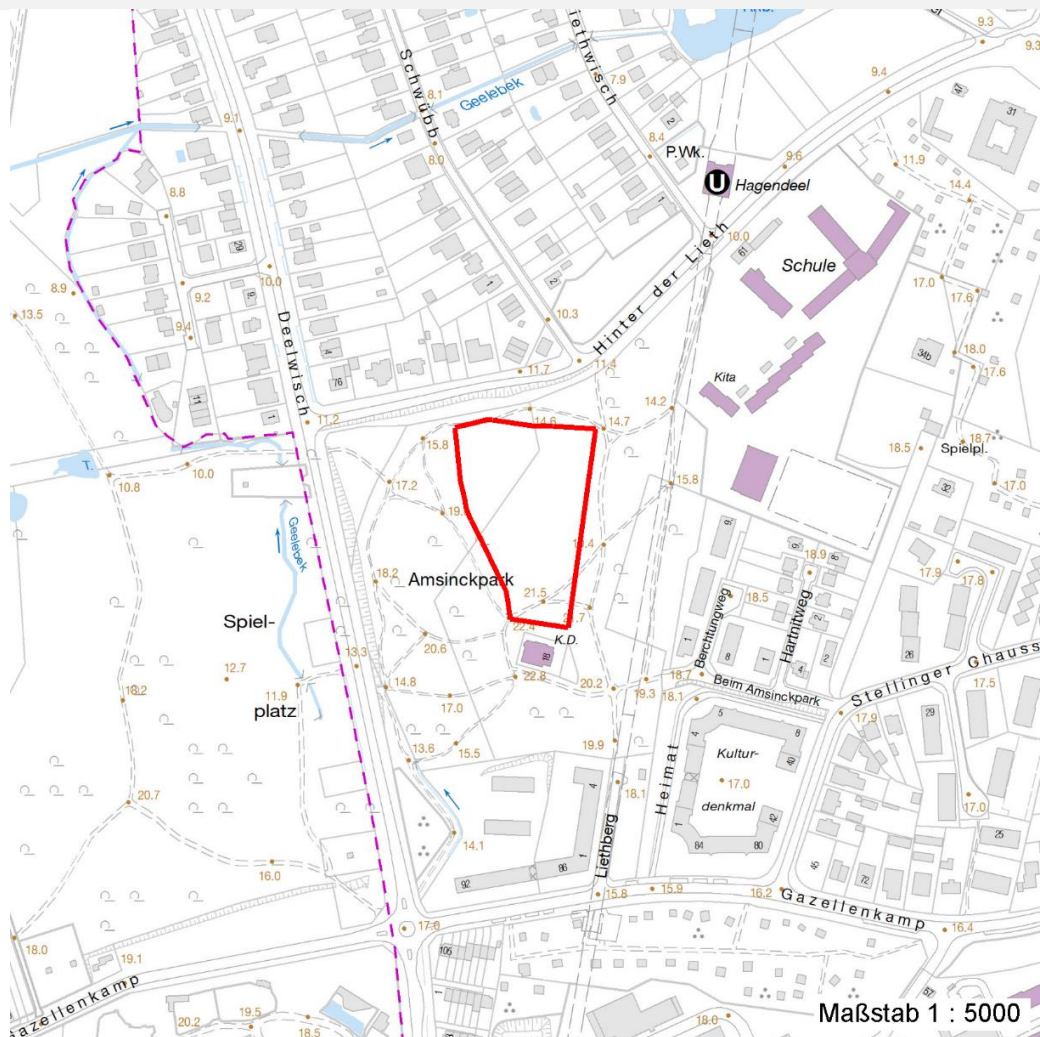
Erhebungsbogen

B

Projekt	Biotopkartierung Hamburg, Datenbestand aus FoxPro	Interne Nr.	23429
		DK5 DK5-GK	6238 6240
		DK5 - Name	Lokstedt
Handlungsbedarf	Nein	Biotop-Nr. alt	17 7
Bearbeitung	STP	Kartierung	15.09.1982
Räumliche Abbildung	Fläche	Fläche / Länge [m²/m]	9557,7557
Anzahl Abschnitte	1	Breite (lineare Abb.) [m]	

Räumliche Lage

Karte



Teilflächenbeschreibung

Teilflächentyp	Artenreiches Grünland frischer bis mäßig trockener Standorte (2000)	Teilflächen-Nr.	1
Biototyp		Biototyp	GM
- Zusatz		- gesetzl. Grundl.	
FFH-LRT	kein Lebensraumtyp nach FFH-Richtlinie	FFH-LRT	kein LRT
Beschreibung		Entw.potential LRT	
		Hauptfläche	Ja
		Flächenanteil	100 %
		FFH-Unters.Fläche	Nein
		Saatgutfläche	Nein

Erhebungsbogen

B

Projekt	Biotopkartierung Hamburg, Datenbestand aus FoxPro	Interne Nr.	23429	
		DK5 DK5-GK	6238	6240
Handlungsbedarf	Nein	DK5 - Name	Lokstedt	
Bearbeitung	STP	Biotop-Nr. alt	17	7
Räumliche Abbildung	Fläche	Kartierung	15.09.1982	
Anzahl Abschnitte	1	Fläche / Länge [m²/m]	9557,7557	
		Breite (lineare Abb.) [m]		

Weitere Angaben

Merkmal	Wert
Standort, Relief	
Relief	flacher Hang

Zeigerwerte der Pflanzenartenliste (Auswertung)

Standort	Belichtung	halbsonnig	7
Boden	Feuchte	frisch und mäßig frisch	5,2
	Stickstoff (N)	mäßig stickstoffarm bis stickstoffreich	5,7
	Reaktion	schwach sauer	5,5
Vegetation	Mahdverträglichkeit	mäßig bis gut schnittverträglich (erster Schnitt nicht vor Mitte Juni)	6,2
Zeigerwerte	Futterwert	geringwertiges Futter	2,5
	Wechselfeuchteanzeiger		3
	Giftpflanzen		0
	Überschw.anzeiger		0

Pflanzenartenliste

Gruppe / Pflanzenart	MS	M	W	Vs	St	PA	Ph	Sz	VS	V	G	cf	§	Rote Liste				
														HH	ND	SH	D	
Tracheobionta (Gefäßpflanzen)																		
Aegopodium podagraria (Giersch)	7	X		-														
Alopecurus pratensis (Wiesen-Fuchsschwanz)	7	X		-														
Anthriscus sylvestris (Wiesen-Kerbel)	7	X		-														
Arabidopsis thaliana (Acker-Schmalwand)	7	X		-														
Artemisia vulgaris (Gewöhnlicher Beifuß)	7	X		-														
Bromus hordeaceus hordeaceus (Weiche Trespe)	7	X		-														
Cerastium glomeratum (Knäuel-Hornkraut)	7	X		-														
Cirsium arvense (Acker-Kratzdistel)	7	X		-														
Dactylis glomerata (Wiesen-Knäuelgras)	7	X		-														
Draba verna (Frühlings-Hungerblümchen)	7	X		-														
Festuca rubra (Rot-Schwingel)	7	X		-														
Holcus lanatus (Wolliges Honiggras)	7	X		-														
Lamium album (Weiße Taubnessel)	7	X		-														
Mentha spec. (Minze)	7	X		-														
Oxalis corniculata (Gehörnter Sauerklee)	7	X		-														
Poa pratensis (Wiesen-Rispengras)	7	X		-														
Potentilla anserina (Gänse-Fingerkraut)	7	X		-														
Ranunculus repens (Kriechender Hahnenfuß)	7	X		-														
Rumex acetosa (Großer Sauerampfer)	7	X		-														
Rumex acetosella (Kleiner Sauerampfer)	7	X		-														
Rumex crispus (Krauser Ampfer)	7	X		-														
Rumex obtusifolius (Stumpfbblätteriger Ampfer)	7	X		-														
Stellaria media (Vogelmiere)	7	X		-														
Tanacetum vulgare (Rainfarn)	7	X		-														
Taraxacum spec. (Löwenzahn)	7	X		-														
Trifolium arvense (Hasen-Klee)	7	X		-														
Urtica dioica (Große Brennnessel)	7	X		-														
Veronica arvensis (Feld-Ehrenpreis)	7	X		-														

Projekt	Biotopkartierung Hamburg, Datenbestand aus FoxPro	Interne Nr.	23429
		DK5 DK5-GK	6238 6240
Handlungsbedarf	Nein	DK5 - Name	Lokstedt
Bearbeitung	STP	Biotop-Nr. alt	17 7
Räumliche Abbildung	Fläche	Kartierung	15.09.1982
Anzahl Abschnitte	1	Fläche / Länge [m²/m]	9557,7557
		Breite (lineare Abb.) [m]	

Pflanzenartenliste

Gruppe / Pflanzenart	MS	M	W	Vs	St	PA	Ph	Sz	VS	V	G	cf	§	Rote Liste			
														HH	ND	SH	D
Veronica chamaedrys (Gamander-Ehrenpreis)	7	X		-													
Vicia spec. (Wicke)	7	X		-													
Viola arvensis (Acker-Stiefmütterchen)	7	X		-													
Anzahl Rote Liste Arten																	
Anzahl Arten											31						

MS: Mengensystem; M: Mengenangabe, W: Bewertung der Art (FFH-Monitoring), Vs: Vegetationsschicht, St: Status, PA: Autor Phänologie; Ph: Phänologie, Sz: Soziabilität, VS: Vitalitätssystem; V: Vitalität, G: Geschlecht, cf: unsichere Bestimmung, §: Schutz nach BNatSchG, HH: Rote Liste Hamburg, Nds: Rote Liste Niedersachsen, SH: Rote Liste Schleswig-Holstein, D: Rote Liste Deutschland