

Erhebungsbogen

B

Projekt	Biotopkartierung Hamburg, Datenbestand aus FoxPro	Interne Nr.	23284
		DK5 DK5-GK	6238 6240
Handlungsbedarf	Nein	DK5 - Name	Lokstedt
Bearbeitung	STP Kopie Nein	Biotop-Nr. alt	16 6
Räumliche Abbildung	Fläche	Kartierung	15.09.1982
Anzahl Abschnitte	1	Fläche / Länge [m²/m]	46676,9523
		Breite (lineare Abb.) [m]	

Gesetzlicher Schutz **kein gesetzl. Schutz** **kein gesetzlich geschütztes Biotop** **Schutz nur teilweise** **Nein**

Gesamtbewertung 0 keine Angabe

- **Alter**
- **Belastungsgrad**
- **Ökolog. Funktion**
- **Seltenheit**

Bestandsbeschreibung

Parkgelände (EP) mit Feldgehölzen aus alten Fagus-sylvatica- und Quercus-robur-Bäumen mit lichter Krautschicht. Neben einheimischen Gehölzen wie Corylus, Sorbus und Sambucus, wachsen diverse angepflanzte fremde Gehölze. Eingestreut liegen größere Rasenflächen (ZR) mit verschiedenen typischen Rasenpflanzen, z. B. Bellis. Da die Rasenflächen zum Zeitpunkt der Kartierung gemäht waren, war eine genauere Kartierung nicht möglich. Diese Flächen sollten im Sinne einer positiven ökologischen Entwicklung seltener gemäht werden.

Spezielle Nutzungen: Park/Erholung

Nutzungsintensität:

Vorkommende Pflanzengesellschaften:

Vorkommen an Biotoptypen

1	TF	Typ	HF	F.Anteil
2	BTYP	Biotoptyp		- gesetzl. Grundl.
3	Zusatz	Zusatz zum Biotoptypen		
4	LRT	Lebensraumtyp		
1	1		Ja	5 %
2	EP	Park / Grünanlage / Freizeitpark (2000)		
1	2			50 %
2	ZH	Gepflanzter Gehölzbestand (2000)		
1	3			35 %
2	ZR	Rasen (2000)		
1	4			10 %
2	ZRW	Stadtwiese (2000)		

Räumliche Lage

Lagebeschreibung	Amsinckpark		
Nachbarnutzung/en			
Rechtswert (X)	562409	Hochwert (Y)	5939579
Bezirk	Eimsbüttel	Naturraum	Geestplatten westlich der Alster (696.01)
Stadtteil (OT-Nr.)	Lokstedt (317)	Gemarkung	Lokstedt (306)
Digitaler Grünplan	<input checked="" type="checkbox"/> Hafengesamtgebiet	<input type="checkbox"/> Ramsargebiet	<input type="checkbox"/> EG-Vogelschutzgeb.
Ausgleichsflächen	<input type="checkbox"/> Biosphärenreservat	<input type="checkbox"/> Nationalpark	<input type="checkbox"/>
NSG / ND / LSG	LSG Schnelsen, Niendorf, Lokstedt, Eidelstedt und Stellingen [HH-2036 / Anteil: 88%]		
FFH-GEBIET			
Wasserschutzgebiet	Planungsraum Stellingen-Süd (geplant) [3 / Anteil: 100%]		

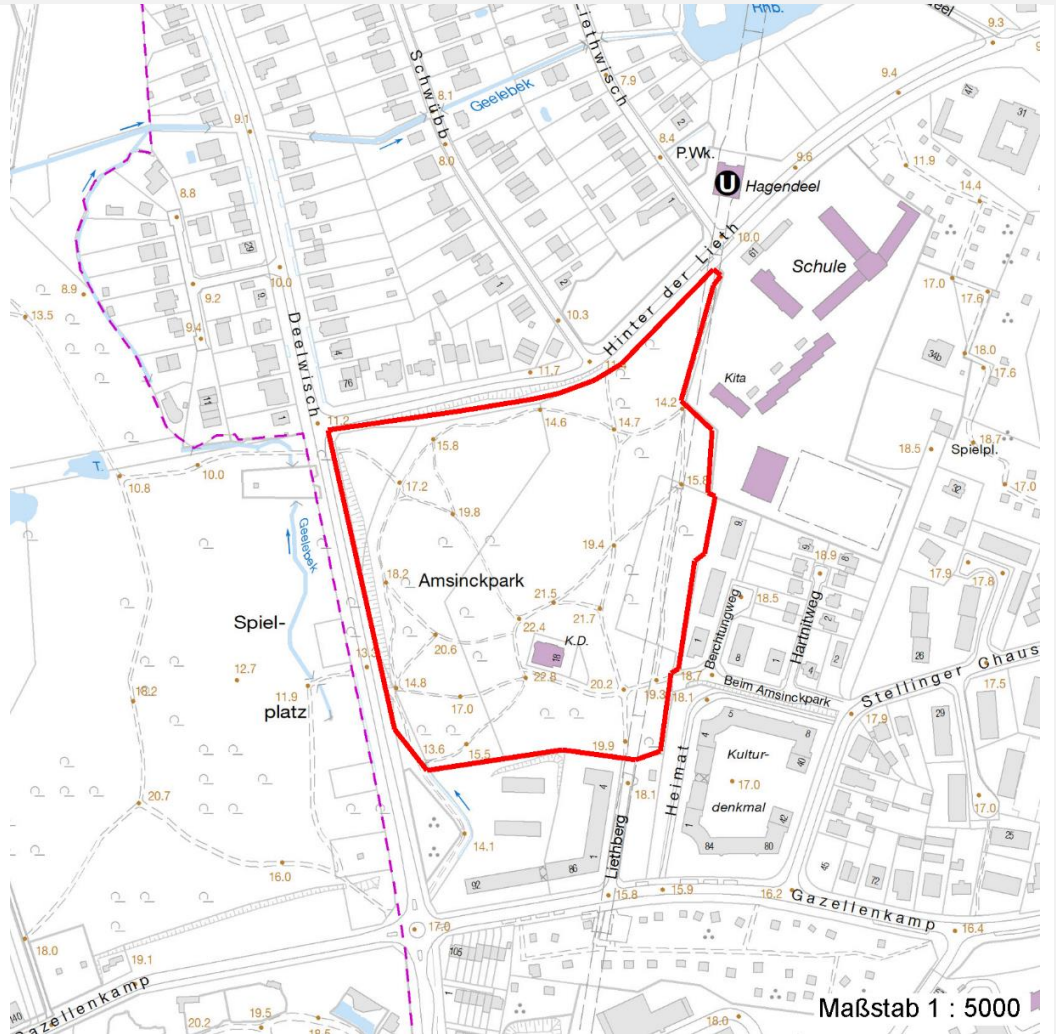
Erhebungsbogen

B

Projekt	Biotopkartierung Hamburg, Datenbestand aus FoxPro	Interne Nr.	23284
		DK5 DK5-GK	6238 6240
		DK5 - Name	Lokstedt
Handlungsbedarf	Nein	Biotop-Nr. alt	16 6
Bearbeitung	STP	Kartierung	15.09.1982
Räumliche Abbildung	Fläche	Fläche / Länge [m²/m]	46676,9523
Anzahl Abschnitte	1	Breite (lineare Abb.) [m]	

Räumliche Lage

Karte



Weitere Erhebungsbögen

Interne Nr.	Interne Nr. Zuordnung	DK5	Biotop-Nr.	Kartierung	Zuordnung	DK5 (GK)	Biotop-Nr. (alt)
23284	23302	6238	16	30.08.1999	K	6240	6
23284	23302	6238	16	30.08.1999	N	6240	6
23284	23303	6238	16	28.05.2007	K	6240	6
23284	101921	6238	16	18.09.2016	K	6240	6

Zuordnung: N = nachfolgende Kartierung, K = weitere Kartierungen (zeitlich vorher oder nachher)

Weitere Angaben

Merkmal	Wert
Auswertung	
Gefährdung / Einflüsse	Biotische Verarmung Verarmung der Artenvielfalt auf Teilflächen.
Maßnahmen	Extensivierung der Pflege

Erhebungsbogen

B

Projekt	Biotopkartierung Hamburg, Datenbestand aus FoxPro	Interne Nr.	23284	
		DK5 DK5-GK	6238	6240
Handlungsbedarf	Nein	DK5 - Name	Lokstedt	
Bearbeitung	STP	Biotop-Nr. alt	16	6
Räumliche Abbildung	Fläche	Kartierung	15.09.1982	
Anzahl Abschnitte	1	Fläche / Länge [m²/m]	46676,9523	
		Breite (lineare Abb.) [m]		

Weitere Angaben

Merkmal	Wert
	Rasenflächen weniger oft mähen.

Teilflächenbeschreibung

Teilflächentyp		Teilflächen-Nr.	1
Biotoptyp	Park / Grünanlage / Freizeitpark (2000)	Biotoptyp	EP
- Zusatz		- gesetzl. Grundl.	
FFH-LRT		FFH-LRT	
Beschreibung		Entw.potential LRT	
		Hauptfläche	Ja
		Flächenanteil	5 %
		FFH-Unters.Fläche	Nein
		Saatgutfläche	Nein

Weitere Angaben

Merkmal	Wert
Standort, Relief	
Relief	Hügel

Zeigerwerte der Pflanzenartenliste (Auswertung)

Standort	Belichtung	halbsonnig bis halbschattig	5,9
Boden	Feuchte	mäßig feucht und wechselfeucht	5,5
	Stickstoff (N)	mäßig stickstoffarm bis stickstoffreich	6,3
	Reaktion	schwach sauer	5,9
Vegetation	Mahdverträglichkeit	mäßig schnittverträglich (erster Schnitt nicht vor 1. Juli)	4,6
Zeigerwerte	Futterwert	geringwertiges Futter	2,8
	Wechselfeuchteanzeiger		1
	Giftpflanzen		1
	Überschw.anzeiger		2

Pflanzenartenliste

Gruppe / Pflanzenart	MS	M	W	Vs	St	PA	Ph	Sz	VS	V	G	cf	Rote Liste					
													§	HH	ND	SH	D	
Tracheobionta (Gefäßpflanzen)																		
Acer platanoides (Spitz-Ahorn)	7	X		-														
Acer pseudoplatanus (Berg-Ahorn)	7	X		-														
Aegopodium podagraria (Giersch)	7	X		-														
Aesculus hippocastanum (Gewöhnliche Rosskastanie)	7	X		-														
Artemisia vulgaris (Gewöhnlicher Beifuß)	7	X		-														
Carpinus betulus (Hainbuche)	7	X		-														
Corylus avellana (Haselnuss)	7	X		-														
Crataegus spec. (Weißdorn)	7	X		-														
Dactylis glomerata (Wiesen-Knäuelgras)	7	X		-														
Deschampsia cespitosa (Rasen-Schmiele)	7	X		-														

Erhebungsbogen

B

Projekt	Biotopkartierung Hamburg, Datenbestand aus FoxPro	Interne Nr.	23284	
		DK5 DK5-GK	6238	6240
Handlungsbedarf	Nein	DK5 - Name	Lokstedt	
Bearbeitung	STP	Biotop-Nr. alt	16	6
Räumliche Abbildung	Fläche	Kartierung	15.09.1982	
Anzahl Abschnitte	1	Fläche / Länge [m²/m]	46676,9523	
		Breite (lineare Abb.) [m]		

Pflanzenartenliste

Gruppe / Pflanzenart	MS	M	W	Vs	St	PA	Ph	Sz	VS	V	G	cf	§	Rote Liste				
														HH	ND	SH	D	
Deschampsia flexuosa (Draht-Schmiele)	7	X		-														
Fagus sylvatica (Rotbuche)	7	X		-														
Galeopsis tetrahit (Gewöhnlicher Hohlzahn)	7	X		-														
Glechoma hederacea (Gundermann)	7	X		-														
Humulus lupulus (Hopfen)	7	X		-														
Impatiens parviflora (Kleinblütiges Springkraut)	7	X		-														
Lolium perenne (Ausdauerndes Weidelgras)	7	X		-														
Philadelphus coronarius (Europäischer Pfeifenstrauch)	7	X		-														
Pinus sylvestris (Wald-Kiefer)	7	X		-														
Poa nemoralis (Hain-Rispengras)	7	X		-														
Polygonatum multiflorum (Vielblütige Weißwurz)	7	X		-														
Prunus padus (Echte Traubenkirsche)	7	X		-														
Prunus spec. (Zwetsche)	7	X		-														
Quercus petraea (Trauben-Eiche)	7	X		-														
Quercus robur (Stiel-Eiche)	7	X		-														
Quercus rubra (Rot-Eiche)	7	X		-														
Robinia pseudoacacia (Robinie)	7	X		-														
Rosa spec. (Rose)	7	X		-														
Rubus fruticosus agg. (Artengruppe Echte Brombeere)	7	X		-														
Rubus idaeus (Himbeere)	7	X		-														
Rumex obtusifolius (Stumpfbblätteriger Ampfer)	7	X		-														
Sambucus nigra (Schwarzer Holunder)	7	X		-														
Sorbus aucuparia (Eberesche)	7	X		-														
Taraxacum spec. (Löwenzahn)	7	X		-														
Tilia cordata (Winter-Linde)	7	X		-														
Urtica dioica (Große Brennessel)	7	X		-														
Anzahl Rote Liste Arten																		
Anzahl Arten																		
																36		

MS: Mengensystem; M: Mengenangabe, W: Bewertung der Art (FFH-Monitoring), Vs: Vegetationsschicht, St: Status, PA: Autor Phänologie; Ph: Phänologie, Sz: Soziabilität, VS: Vitalitätssystem; V: Vitalität, G: Geschlecht, cf: unsichere Bestimmung, §: Schutz nach BNatSchG, HH: Rote Liste Hamburg, Nds: Rote Liste Niedersachsen, SH: Rote Liste Schleswig-Holstein, D: Rote Liste Deutschland

Teilflächenbeschreibung

Teilflächentyp		Teilflächen-Nr.	2
Biotoptyp	Gepflanzter Gehölzbestand (2000)	Biotoptyp	ZH
- Zusatz		- gesetzl. Grundl.	
FFH-LRT		FFH-LRT	
Beschreibung		Entw.potential LRT	
		Hauptfläche	
		Flächenanteil	50 %
		FFH-Unters.Fläche	Nein
		Saatgutfläche	Nein

Erhebungsbogen

B

Projekt	Biotopkartierung Hamburg, Datenbestand aus FoxPro	Interne Nr.	23284	
		DK5 DK5-GK	6238	6240
Handlungsbedarf	Nein	DK5 - Name	Lokstedt	
Bearbeitung	STP	Biotop-Nr. alt	16	6
Räumliche Abbildung	Fläche	Kartierung	15.09.1982	
Anzahl Abschnitte	1	Fläche / Länge [m²/m]	46676,9523	
		Breite (lineare Abb.) [m]		

Weitere Angaben

Merkmal	Wert
Standort, Relief	
Luft	keine Besonderheiten

Zeigerwerte der Pflanzenartenliste (Auswertung)

Standort	Belichtung	halbsonnig	7,3
Boden	Feuchte	frisch und mäßig frisch	5,3
	Stickstoff (N)	stickstoffreich	7
	Reaktion	neutral	7
Vegetation	Mahdverträglichkeit	gut bis überaus schnitt- oder beweidungsverträglich	7,5
Zeigerwerte	Futterwert	mäßige Futterqualität	4
	Wechselfeuchteanzeiger		0
	Giftpflanzen		0
	Überschw.anzeiger		0

Pflanzenartenliste

Gruppe / Pflanzenart	MS	M	W	Vs	St	PA	Ph	Sz	VS	V	G	cf	§	Rote Liste			
														HH	ND	SH	D
Tracheobionta (Gefäßpflanzen)																	
Bellis perennis (Ausdauerndes Gänseblümchen)	7	X		-													
Dactylis glomerata (Wiesen-Knäuelgras)	7	X		-													
Lolium perenne (Ausdauerndes Weidelgras)	7	X		-													
Rumex acetosa (Großer Sauerampfer)	7	X		-													
Rumex obtusifolius (Stumpfbblätteriger Ampfer)	7	X		-													
Stellaria media (Vogelmiere)	7	X		-													
Anzahl Rote Liste Arten																	
Anzahl Arten										6							

MS: Mengensystem; M: Mengenangabe, W: Bewertung der Art (FFH-Monitoring), Vs: Vegetationsschicht, St: Status, PA: Autor Phänologie; Ph: Phänologie, Sz: Soziabilität, VS: Vitalitätssystem; V: Vitalität, G: Geschlecht, cf: unsichere Bestimmung, §: Schutz nach BNatSchG, HH: Rote Liste Hamburg, Nds: Rote Liste Niedersachsen, SH: Rote Liste Schleswig-Holstein, D: Rote Liste Deutschland

Teilflächenbeschreibung

Teilflächentyp		Teilflächen-Nr.	3
Biotoptyp	Rasen (2000)	Biotoptyp	ZR
- Zusatz		- gesetzl. Grundl.	
FFH-LRT		FFH-LRT	
Beschreibung		Entw.potential LRT	
		Hauptfläche	
		Flächenanteil	35 %
		FFH-Unters.Fläche	Nein
		Saatgutfläche	Nein

Erhebungsbogen

B

Projekt	Biotopkartierung Hamburg, Datenbestand aus FoxPro	Interne Nr.	23284	
		DK5 DK5-GK	6238	6240
		DK5 - Name	Lokstedt	
Handlungsbedarf	Nein	Biotop-Nr. alt	16	6
Bearbeitung	STP	Kartierung	15.09.1982	
Räumliche Abbildung	Fläche	Fläche / Länge [m²/m]	46676,9523	
Anzahl Abschnitte	1	Breite (lineare Abb.) [m]		

Teilflächenbeschreibung

Teilflächentyp		Teilflächen-Nr.	4
Biototyp	Stadtwiese (2000)	Biototyp	ZRW
- Zusatz		- gesetzl. Grundl.	
FFH-LRT		FFH-LRT	
Beschreibung		Entw.potential LRT	
		Hauptfläche	
		Flächenanteil	10 %
		FFH-Unters.Fläche	Nein
		Saatgutfläche	Nein