

# Erhebungsbogen

**B**

|                            |                          |                   |   |                  |
|----------------------------|--------------------------|-------------------|---|------------------|
| <b>Projekt</b>             | Biotopkartierung Hamburg |                   | <b>Interne Nr.</b>                      | 23383            |
|                            |                          |                   | <b>DK5   DK5-GK</b>                     | <b>6238</b> 6240 |
| <b>Handlungsbedarf</b>     | Nein                     |                   | <b>DK5 - Name</b>                       | Lokstedt         |
| <b>Bearbeitung</b>         | LUD                      | <b>Kopie</b> Nein | <b>Biotop-Nr.   alt</b>                 | <b>13</b> 2      |
| <b>Räumliche Abbildung</b> | Fläche                   |                   | <b>Kartierung</b>                       | 09.06.2007       |
| <b>Anzahl Abschnitte</b>   | 1                        |                   | <b>Fläche / Länge [m<sup>2</sup>/m]</b> | 14960,5703       |
|                            |                          |                   | <b>Breite (lineare Abb.) [m]</b>        |                  |

**Gesetzlicher Schutz**    kein gesetzl. Schutz    **kein gesetzlich geschütztes Biotop**    **Schutz nur teilweise**    **Nein**

|                           |   |  |
|---------------------------|---|--|
| <b>Gesamtbewertung</b>    | 6 | Wertvoll   |
| – <b>Alter</b>            | 5 | Biotop mittleren Alters, 20 bis 50 Jahre   |
| – <b>Belastungsgrad</b>   | 6 | Flächenhaft geringe oder örtlich stärkere oder Vorbelastung mit deutlichem Einfluß                         |
| – <b>Ökolog. Funktion</b> | 7 | Sehr hohe Bedeutung in einem Biotopkomplex, für den lokalen Biotopverbund oder als Puffer                  |
| – <b>Seltenheit</b>       | 6 | Seltener Biotoptyp, ohne seltene oder bedrohte Pflges., ungesättigtes Artenspektrum, reliktsische RL-Arten |

## Bestandsbeschreibung

Von Wolligem Honiggras und Wiesen-Fuchsschwanz bestimmte, extensiv genutzte Wiese mit viel eingestreutem Stumpflättrigem- und Sauer-Ampfer. Locker eingestreut sind u.a. Feuchtezeiger wie Sumpf-Hornklee und Rasen-Schmiele. Die Fläche wird von feuchten Gruppen durchzogen, in denen Flatter- und Glieder-Binsen, Kriechender Hahnenfuß, Sumpf-Vergißmeinnicht, vereinzelt Rauhaariges Weidenröschen und Breitblättriger Rohrkolben vorkommen. Lokal vermehrt auch Rohr-Glanzgras vorhanden.  
Die 1999 beschriebene ausgehobene Wassergrube im Süden ist jetzt noch erkennbar als feuchte Senken mit flutenden Schwaden und Sumpf-Schachtelhalm. Bei der Wiese handelt es sich um einen grundwassernahen Auenbereich.

## Vorkommen an Biotoptypen

| 1 | TF       | Typ                                    | HF                 | F.Anteil |
|---|----------|--|--------------------|----------|
| 2 | BTYP     | Biotoptyp                              | - gesetzl. Grundl. |          |
| 3 | Zusatz   | Zusatz zum Biotoptypen                 |                    |          |
| 4 | LRT      | Lebensraumtyp                          |                    |          |
| 1 | 1        |  | Ja                 | 100 %    |
| 2 | GMM      | Wiesen-Fuchsschwanz-Wiesen (2000)      |                    |          |
| 3 | m        | (gelegentliche) Mahd (m)               |                    |          |
| 4 | kein LRT | kein Lebensraumtyp nach FFH-Richtlinie |                    |          |

## Räumliche Lage

|                           |   |  |  |
|---------------------------|---|--|--|
| <b>Lagebeschreibung</b>   | Deelwisch   |  |  |
| <b>Nachbarnutzung/en</b>  | Wald, Kleingärten, Einzelhausgebiet   |  |  |
| <b>Rechtswert (X)</b>     | 562090  | <b>Hochwert (Y)</b>                          | 5939896  |
| <b>Bezirk</b>             | Eimsbüttel  | <b>Naturraum</b>                             | Geestplatten westlich der Alster (696.01)          |
| <b>Stadtteil (OT-Nr.)</b> | Stellingen (321)  | <b>Gemarkung</b>                             | Stellingen (304)                                   |
| <b>Digitaler Grünplan</b> | <input checked="" type="checkbox"/> <b>Hafengesamtgebiet</b>                            | <input type="checkbox"/> <b>Ramsargebiet</b> | <input type="checkbox"/> <b>EG-Vogelschutzgeb.</b> |
| <b>Ausgleichsflächen</b>  | <input type="checkbox"/> <b>Biosphärenreservat</b>                                      | <input type="checkbox"/> <b>Nationalpark</b> |  |
| <b>NSG / ND / LSG</b>     | LSG Schnelsen, Niendorf, Lokstedt, Eidelstedt und Stellingen [ HH-2036 / Anteil: 100% ] |  |  |
| <b>FFH-GEBIET</b>         |   |  |  |
| <b>Wasserschutzgebiet</b> | Planungsraum Stellingen-Süd (geplant) [ 3 / Anteil: 100% ]                              |  |  |

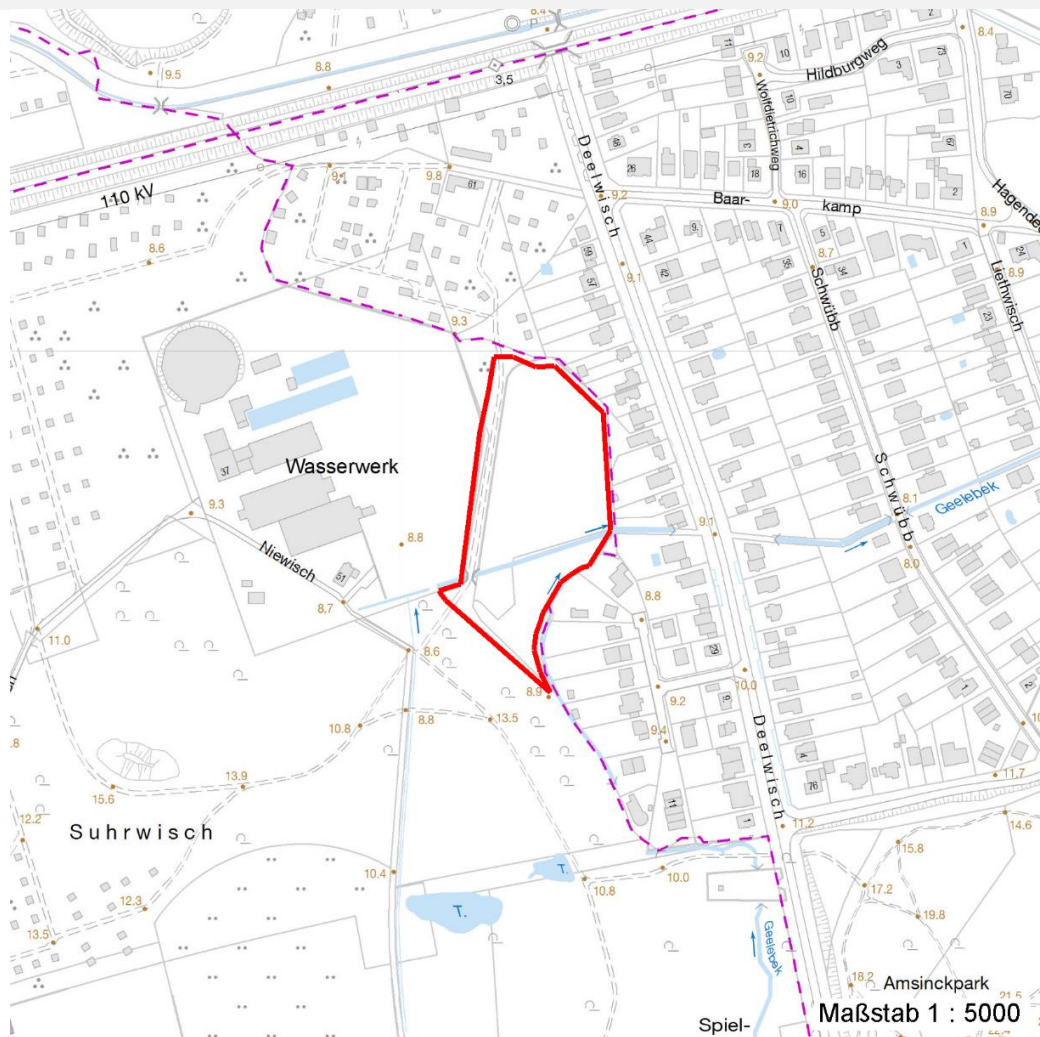
# Erhebungsbogen

**B**

|                            |                          |              |                         |   |            |
|----------------------------|--------------------------|--------------|-------------------------|---|------------|
| <b>Projekt</b>             | Biotopkartierung Hamburg |              | <b>Interne Nr.</b>      | 23383                                   |            |
|                            |                          |              | <b>DK5   DK5-GK</b>     | <b>6238</b>                             | 6240       |
|                            |                          |              | <b>DK5 - Name</b>       | Lokstedt                                |            |
| <b>Handlungsbedarf</b>     | Nein                     |              | <b>Biotop-Nr.   alt</b> | <b>13</b>                               | 2          |
| <b>Bearbeitung</b>         | LUD                      | <b>Kopie</b> | Nein                    | <b>Kartierung</b>                       | 09.06.2007 |
| <b>Räumliche Abbildung</b> | Fläche                   |              |                         | <b>Fläche / Länge [m<sup>2</sup>/m]</b> | 14960,5703 |
| <b>Anzahl Abschnitte</b>   | 1                        |              |                         | <b>Breite (lineare Abb.) [m]</b>        |            |

## Räumliche Lage

### Karte



## Weitere Erhebungsbögen

| Interne Nr. | Interne Nr. Zuordnung | DK5  | Biotop-Nr. | Kartierung | Zuordnung | DK5 (GK) | Biotop-Nr. (alt) |
|-------------|-----------------------|------|------------|------------|-----------|----------|------------------|
| 23383       | 23376                 | 6238 | 13         | 15.07.1988 | K         | 6240     | 2                |
| 23383       | 23382                 | 6238 | 13         | 30.08.1999 | K         | 6240     | 2                |
| 23383       | 101874                | 6238 | 400        | 18.09.2016 | N         |          |                  |
| 23383       | 101885                | 6238 | 411        | 18.09.2016 | N         |          |                  |
| 23383       | 101933                | 6238 | 451        | 18.09.2016 | N         |          |                  |

Zuordnung: N = nachfolgende Kartierung, K = weitere Kartierungen (zeitlich vorher oder nachher)

## Foto

| Interne Nr. | Index | Dateiname            | Aufnahmerichtung |
|-------------|-------|----------------------|------------------|
| 2167        | 0     | 6238_13_090607_1.JPG | S                |
| 2168        | 0     | 6238_13_090607_2.JPG | N                |

# Erhebungsbogen

**B**

|                            |                          |              |   |                         |             |
|----------------------------|--------------------------|--------------|---|-------------------------|-------------|
| <b>Projekt</b>             | Biotopkartierung Hamburg |              | <b>Interne Nr.</b>                      | 23383                   |             |
|                            |                          |              | <b>DK5   DK5-GK</b>                     | <b>6238</b>             | 6240        |
| <b>Handlungsbedarf</b>     | Nein                     |              | <b>DK5 - Name</b>                       | Lokstedt                |             |
| <b>Bearbeitung</b>         | LUD                      | <b>Kopie</b> | Nein                                    | <b>Biotop-Nr.   alt</b> | <b>13</b> 2 |
| <b>Räumliche Abbildung</b> | Fläche                   |              | <b>Kartierung</b>                       | 09.06.2007              |             |
| <b>Anzahl Abschnitte</b>   | 1                        |              | <b>Fläche / Länge [m<sup>2</sup>/m]</b> | 14960,5703              |             |
|                            |                          |              | <b>Breite (lineare Abb.) [m]</b>        |                         |             |

## Weitere Angaben

| Merkmal                          | Wert  |
|----------------------------------|---|
| <b>Auswertung</b>                |   |
| Wertgesichtspunkte               | Extensiv genutzte, artenreiche Feuchtwiese.<br>Wichtige ökologische Ausgleichsfläche<br>Wertvolle(r) Feuchtbiotop(e)<br>Reste von kulturhistorisch typischen Strukturen<br>Reich an Kleinstrukturen |
| zoologisch bedeutsame Strukturen | Feuchtwiese mit Gruppen<br>Nasse Mulden   |
| Bedeutung für Tiergruppe         | Blütenbesuchende Insekten<br>Tagfalter<br>Libellen<br>Heuschrecken  |
| Maßnahmen                        | Beibehaltung der derzeitigen Bewirtschaftung bzw. Pflege  |

## Foto

|                         |                                      |                         |                      |
|-------------------------|--------------------------------------|-------------------------|----------------------|
| <b>Fotodatei</b>        | 6238_13_090607_1.JPG                 | <b>Fotodatei</b>        | 6238_13_090607_2.JPG |
| <b>Bildbeschreibung</b> | feuchte Senke mit Flutenden Schwaden | <b>Bildbeschreibung</b> |                      |
| <b>Aufnahmerichtung</b> | S                                    | <b>Aufnahmerichtung</b> | N                    |



## Teilflächenbeschreibung

|                       |  |                           |          |
|-----------------------|--|---------------------------|----------|
| <b>Teilflächentyp</b> |  | <b>Teilflächen-Nr.</b>    | 1        |
| <b>Biotoptyp</b>      | Wiesen-Fuchsschwanz-Wiesen (2000)      | <b>Biotoptyp</b>          | GMM      |
| - <b>Zusatz</b>       | (gelegentliche) Mahd (m)               | - <b>gesetzl. Grundl.</b> |          |
| <b>FFH-LRT</b>        | kein Lebensraumtyp nach FFH-Richtlinie | <b>FFH-LRT</b>            | kein LRT |
| <b>Beschreibung</b>   |  | <b>Entw.potential LRT</b> |          |
|                       |  | <b>Hauptfläche</b>        | Ja       |
|                       |  | <b>Flächenanteil</b>      | 100 %    |
|                       |  | <b>FFH-Unters.Fläche</b>  | Nein     |
|                       |  | <b>Saatgutfläche</b>      | Nein     |

# Erhebungsbogen

**B**

|                            |                          |              |                                  |             |      |
|----------------------------|--------------------------|--------------|----------------------------------|-------------|------|
| <b>Projekt</b>             | Biotopkartierung Hamburg |              | <b>Interne Nr.</b>               | 23383       |      |
|                            |                          |              | <b>DK5   DK5-GK</b>              | <b>6238</b> | 6240 |
| <b>Handlungsbedarf</b>     | Nein                     |              | <b>DK5 - Name</b>                | Lokstedt    |      |
| <b>Bearbeitung</b>         | LUD                      | <b>Kopie</b> | <b>Biotop-Nr.   alt</b>          | <b>13</b>   | 2    |
| <b>Räumliche Abbildung</b> | Fläche                   | Nein         | <b>Kartierung</b>                | 09.06.2007  |      |
| <b>Anzahl Abschnitte</b>   | 1                        |              | <b>Fläche / Länge [m²/m]</b>     | 14960,5703  |      |
|                            |                          |              | <b>Breite (lineare Abb.) [m]</b> |             |      |

## Weitere Angaben

| Merkmal                   | Wert  |
|---------------------------|---|
| <b>Boden</b>              |   |
| Feuchte                   | 6 - mäßig feucht und wechselfeucht          |
| Stickstoffgehalt          | 6 - mäßig stickstoffarm bis stickstoffreich |
| <b>Standort, Relief</b>   |   |
| Relief                    | von Gruppen durchzogen                      |
| Neigung - Gelände         | N0 - nicht geneigt (<2 %)                   |
| Ausrichtung               | FL - flach, keine Exposition                |
| Belichtung                | 7 - halbsonnig                              |
| Luft                      | windexponiert                               |
| Zusätze - Btyp            | h - hochwüchsig, dicht                      |
| <b>Veg. - Deckg./Ant.</b> |   |
| Gesamt                    | 100 %                                       |
| 1. Baumschicht            | 1 %   |
| Strauchschicht            | 1 %   |
| 1. Krautschicht           | 100 %                                       |

## Zeigerwerte der Pflanzenartenliste (Auswertung)

|                    |                               |  |     |
|--------------------|-------------------------------|--|-----|
| <b>Standort</b>    | <b>Belichtung</b>             | halbsonnig   | 6,8 |
| <b>Boden</b>       | <b>Feuchte</b>                | mäßig feucht und wechselfeucht   | 6,4 |
|                    | <b>Stickstoff (N)</b>         | mäßig stickstoffarm bis stickstoffreich                                | 6,2 |
|                    | <b>Reaktion</b>               | mäßig sauer  | 5,3 |
| <b>Vegetation</b>  | <b>Mahdverträglichkeit</b>    | mäßig bis gut schnittverträglich (erster Schnitt nicht vor Mitte Juni) | 6,4 |
| <b>Zeigerwerte</b> | <b>Futterwert</b>             | mäßige Futterqualität  | 3,8 |
|                    | <b>Wechselfeuchteanzeiger</b> |  | 12  |
|                    | <b>Giftpflanzen</b>           |  | 1   |
|                    | <b>Überschw.anzeiger</b>      |  | 2   |

## Pflanzenartenliste

| Gruppe / Pflanzenart                            | MS | M | W | Vs | St | PA | Ph | Sz | VS | V | G | cf | Rote Liste |    |    |    |   |   |
|---|----|---|---|----|----|----|----|----|----|---|---|----|------------|----|----|----|---|---|
|   |    |   |   |    |    |    |    |    |    |   |   |    | §          | HH | ND | SH | D |   |
| <b>Tracheobionta (Gefäßpflanzen)</b>            |    |   |   |    |    |    |    |    |    |   |   |    |            |    |    |    |   |   |
| Aegopodium podagraria (Giersch)                 | 7  | w |   | -  |    |    |    |    |    |   |   |    |            |    |    |    |   |   |
| Agrostis capillaris (Rotes Straußgras)          | 7  | h |   | -  |    |    |    |    |    |   |   |    |            |    |    |    |   |   |
| Agrostis stolonifera (Ausläufer-Straußgras)     | 7  | w |   | -  |    |    |    |    |    |   |   |    |            |    |    |    |   |   |
| Alnus glutinosa (Schwarz-Erle)                  | 7  | w |   | S  |    |    |    |    |    |   |   |    |            |    |    |    |   |   |
| Alopecurus pratensis (Wiesen-Fuchsschwanz)      | 7  | h |   | -  |    |    |    |    |    |   |   |    |            |    |    |    |   |   |
| Anthoxanthum odoratum (Gewöhnliches Ruchgras)   | 7  | w |   | -  |    |    |    |    |    |   |   |    |            |    |    |    |   |   |
| Betula pendula (Hänge-Birke)                    | 7  | w |   | B1 |    |    |    |    |    |   |   |    |            |    |    |    |   |   |
| Calystegia sepium (Zaun-Winde)                  | 7  | w |   | -  |    |    |    |    |    |   |   |    |            |    |    |    |   |   |
| Cardamine pratensis (Wiesen-Schaumkraut)        | 7  | X |   | -  |    |    |    |    |    |   |   |    |            |    |    |    |   | V |
| Carex hirta (Behaarte Segge)                    | 7  | w |   | -  |    |    |    |    |    |   |   |    |            |    |    |    |   |   |
| Carex nigra (Wiesen-Segge)                      | 7  | X |   | -  |    |    |    |    |    |   |   |    |            |    |    |    | V | V |
| Cerastium holosteoides (Gewöhnliches Hornkraut) | 7  | w |   | -  |    |    |    |    |    |   |   |    |            |    |    |    |   |   |
| Cirsium arvense (Acker-Kratzdistel)             | 7  | w |   | -  |    |    |    |    |    |   |   |    |            |    |    |    |   |   |

# Erhebungsbogen

**B**

|                            |                          |              |   |             |      |
|----------------------------|--------------------------|--------------|---|-------------|------|
| <b>Projekt</b>             | Biotopkartierung Hamburg |              | <b>Interne Nr.</b>                      | 23383       |      |
|                            |                          |              | <b>DK5   DK5-GK</b>                     | <b>6238</b> | 6240 |
| <b>Handlungsbedarf</b>     | Nein                     |              | <b>DK5 - Name</b>                       | Lokstedt    |      |
| <b>Bearbeitung</b>         | LUD                      | <b>Kopie</b> | <b>Biotop-Nr.   alt</b>                 | <b>13</b>   | 2    |
| <b>Räumliche Abbildung</b> | Fläche                   | Nein         | <b>Kartierung</b>                       | 09.06.2007  |      |
| <b>Anzahl Abschnitte</b>   | 1                        |              | <b>Fläche / Länge [m<sup>2</sup>/m]</b> | 14960,5703  |      |
|                            |                          |              | <b>Breite (lineare Abb.) [m]</b>        |             |      |

## Pflanzenartenliste

| Gruppe / Pflanzenart                             | MS | M | W | Vs | St | PA | Ph | Sz | VS | V | G         | cf | § | Rote Liste |          |    |   |   |
|--|----|---|---|----|----|----|----|----|----|---|-----------|----|---|------------|----------|----|---|---|
|  |    |   |   |    |    |    |    |    |    |   |           |    |   | HH         | ND       | SH | D |   |
| Cynosurus cristatus (Gewöhnliches Kammgras)      | 7  | w |   | -  |    |    |    |    |    |   |           |    |   | V          |          |    |   |   |
| Dactylis glomerata (Wiesen-Knäuelgras)           | 7  | X |   | -  |    |    |    |    |    |   |           |    |   |            |          |    |   |   |
| Deschampsia cespitosa (Rasen-Schmiele)           | 7  | z |   | -  |    |    |    |    |    |   |           |    |   |            |          |    |   |   |
| Elymus repens (Gewöhnliche Quecke)               | 7  | z |   | -  |    |    |    |    |    |   |           |    |   |            |          |    |   |   |
| Festuca pratensis (Wiesen-Schwingel)             | 7  | w |   | -  |    |    |    |    |    |   |           |    |   |            |          |    |   |   |
| Festuca rubra (Rot-Schwingel)                    | 7  | w |   | -  |    |    |    |    |    |   |           |    |   |            |          |    |   |   |
| Galeobdolon argentatum (Garten Goldnessel)       | 7  | w |   | -  |    |    |    |    |    |   |           |    |   |            |          |    |   |   |
| Galium aparine (Kletten-Labkraut)                | 7  | w |   | -  |    |    |    |    |    |   |           |    |   |            |          |    |   |   |
| Glechoma hederacea (Gundermann)                  | 7  | w |   | -  |    |    |    |    |    |   |           |    |   |            |          |    |   |   |
| Glyceria fluitans (Flutender Schwaden)           | 7  | l |   | -  |    |    |    |    |    |   |           |    |   |            |          |    |   |   |
| Holcus lanatus (Wolliges Honiggras)              | 7  | h |   | -  |    |    |    |    |    |   |           |    |   |            |          |    |   |   |
| Juncus conglomeratus (Knäuel-Binse)              | 7  | w |   | -  |    |    |    |    |    |   |           |    |   | V          |          |    |   |   |
| Juncus effusus (Flutter-Binse)                   | 7  | z |   | -  |    |    |    |    |    |   |           |    |   |            |          |    |   |   |
| Lathyrus pratensis (Wiesen-Platterbse)           | 7  | w |   | -  |    |    |    |    |    |   |           |    |   |            |          |    |   |   |
| Lolium perenne (Ausdauerndes Weidelgras)         | 7  | X |   | -  |    |    |    |    |    |   |           |    |   |            |          |    |   |   |
| Lotus pedunculatus (Sumpf-Hornklee)              | 7  | z |   | -  |    |    |    |    |    |   |           |    |   |            |          |    |   | V |
| Lysimachia vulgaris (Gewöhnlicher Gilbweiderich) | 7  | X |   | -  |    |    |    |    |    |   |           |    |   |            |          |    |   |   |
| Myosotis scorpioides (Sumpf-Vergissmeinnicht)    | 7  | X |   | -  |    |    |    |    |    |   |           |    |   |            |          |    |   | V |
| Phalaris arundinacea (Rohr-Glanzgras)            | 7  | w |   | -  |    |    |    |    |    |   |           |    |   |            |          |    |   |   |
| Plantago lanceolata (Spitz-Wegerich)             | 7  | w |   | -  |    |    |    |    |    |   |           |    |   |            |          |    |   |   |
| Poa pratensis (Wiesen-Rispengras)                | 7  | z |   | -  |    |    |    |    |    |   |           |    |   |            |          |    |   |   |
| Poa trivialis (Gewöhnliches Rispengras)          | 7  | w |   | -  |    |    |    |    |    |   |           |    |   |            |          |    |   |   |
| Potentilla anserina (Gänse-Fingerkraut)          | 7  | z |   | -  |    |    |    |    |    |   |           |    |   |            |          |    |   |   |
| Ranunculus acris (Scharfer Hahnenfuß)            | 7  | w |   | -  |    |    |    |    |    |   |           |    |   |            |          |    |   |   |
| Ranunculus repens (Kriechender Hahnenfuß)        | 7  | h |   | -  |    |    |    |    |    |   |           |    |   |            |          |    |   |   |
| Rumex acetosa (Großer Sauerampfer)               | 7  | h |   | -  |    |    |    |    |    |   |           |    |   |            |          |    |   |   |
| Rumex crispus (Krauser Ampfer)                   | 7  | w |   | -  |    |    |    |    |    |   |           |    |   |            |          |    |   |   |
| Rumex obtusifolius (Stumpfblättriger Ampfer)     | 7  | h |   | -  |    |    |    |    |    |   |           |    |   |            |          |    |   |   |
| Stellaria graminea (Gras-Sternmiere)             | 7  | w |   | -  |    |    |    |    |    |   |           |    |   |            |          |    |   |   |
| Taraxacum spec. (Löwenzahn)                      | 7  | w |   | -  |    |    |    |    |    |   |           |    |   |            |          |    |   |   |
| Trifolium dubium (Kleiner Klee)                  | 7  | w |   | -  |    |    |    |    |    |   |           |    |   |            |          |    |   |   |
| Trifolium pratense (Rot-Klee)                    | 7  | z |   | -  |    |    |    |    |    |   |           |    |   |            |          |    |   |   |
| Trifolium repens (Weiß-Klee)                     | 7  | X |   | -  |    |    |    |    |    |   |           |    |   |            |          |    |   |   |
| Urtica dioica (Große Brennnessel)                | 7  | z |   | -  |    |    |    |    |    |   |           |    |   |            |          |    |   |   |
| Vicia cracca (Vogel-Wicke)                       | 7  | w |   | -  |    |    |    |    |    |   |           |    |   |            |          |    |   |   |
| Vicia sativa (Saat-Wicke)                        | 7  | w |   | -  |    |    |    |    |    |   |           |    |   |            |          |    |   | D |
| <b>Anzahl Rote Liste Arten</b>                   |    |   |   |    |    |    |    |    |    |   |           |    |   | <b>3</b>   | <b>5</b> |    |   |   |
| <b>Anzahl Arten</b>                              |    |   |   |    |    |    |    |    |    |   | <b>49</b> |    |   |            |          |    |   |   |

MS: Mengensystem; M: Mengenangabe, W: Bewertung der Art (FFH-Monitoring), Vs: Vegetationsschicht, St: Status, PA: Autor Phänologie; Ph: Phänologie, Sz: Soziabilität, VS: Vitalitätssystem; V: Vitalität, G: Geschlecht, cf: unsichere Bestimmung, §: Schutz nach BNatSchG, HH: Rote Liste Hamburg, Nds: Rote Liste Niedersachsen, SH: Rote Liste Schleswig-Holstein, D: Rote Liste Deutschland