

Erhebungsbogen

B

Projekt	Biotopkartierung Hamburg		Interne Nr.	23465	
			DK5 DK5-GK	6238	6240
Handlungsbedarf	Nein		DK5 - Name	Lokstedt	
Bearbeitung	MAU	Kopie Ja	Biotop-Nr. alt	12	1
Räumliche Abbildung	Fläche		Kartierung	30.08.1999	
Anzahl Abschnitte	1		Fläche / Länge [m²/m]	15305,1431	
			Breite (lineare Abb.) [m]		

Gesetzlicher Schutz **_ kein gesetzl. Schutz kein gesetzlich geschütztes Biotop** **Schutz nur teilweise** **Nein**

Gesamtbewertung	6	Wertvoll
– Alter	6	Biotop mittleren Alters, 50 bis 100 Jahre
– Belastungsgrad	6	Flächenhaft geringe oder örtlich stärkere oder Vorbelastung mit deutlichem Einfluß
– Ökolog. Funktion	7	Sehr hohe Bedeutung in einem Biotopkomplex, für den lokalen Biotopverbund oder als Puffer
– Seltenheit	6	Seltener Biotoptyp, ohne seltene oder bedrohte Pflges., ungesättigtes Artenspektrum, reliktsche RL-Arten

Bestandsbeschreibung

Relativ dichter Wald aus mittelalten, meist einheimischen Laubgehölzen, wie z. B. Ahorn, Esche, Erle, Birke und Pappel. In großen Bereichen herrschen Sal-Weiden vor. Die lückige bis dichte Strauchschicht wird von Hasel, Roten Hartriegel, Brombeere, Hainbuche, Feld-Ahorn und vereinzelt nachwachsenden Eichen bestimmt.

In der z.T. sehr dichten und hochwüchsigen Krautschicht bildet Brennessel undurchdringliche Bestände. In Gebäudenähe befindet sich ein älterer Baumbestand mit mäßig entwickelter Kraut- und Strauchschicht. Da das Wasserwerksgelände nicht betreten werden darf, stellt gerade der hintere Bereich einen ziemlich ungestörten Lebensraum dar.

Der Lebensraum hat sich seit der Kartierung 1982 in der Artenzusammensetzung kaum verändert hat, so daß die Artenliste übernommen und durch wenige Arten ergänzt wurde.

Vorkommen an Biotoptypen

1	TF	Typ	HF	F.Anteil
2	BTYP	Biotoptyp	- gesetzl. Grundl.	
3	Zusatz	Zusatz zum Biotoptypen		
4	LRT	Lebensraumtyp		
1	1		Ja	100 %
2	WPW	Weiden-Pionier- oder Vorwald (2000)		

Räumliche Lage

Lagebeschreibung	am Wasserwerk "Niewisch"		Hochwert (Y)	5939950
Nachbarnutzung/en	Wasserwerk, Kleingarten, Wiese		Naturraum	Geestplatten westlich der Alster (696.01)
Rechtswert (X)	561996		Gemarkung	Stellingen (304)
Bezirk	Eimsbüttel		Ramsargebiet	<input type="checkbox"/> EG-Vogelschutzgeb. <input type="checkbox"/>
Stadtteil (OT-Nr.)	Stellingen (321)		Nationalpark	<input type="checkbox"/>
Digitaler Grünplan	<input checked="" type="checkbox"/>	Hafengesamtgebiet		
Ausgleichsflächen	<input type="checkbox"/>	Biosphärenreservat		
NSG / ND / LSG	LSG Schnelsen, Niendorf, Lokstedt, Eidelstedt und Stellingen [HH-2036 / Anteil: 100%]			
FFH-GEBIET				
Wasserschutzgebiet	Planungsraum Stellingen-Süd (geplant) [3 / Anteil: 100%]			

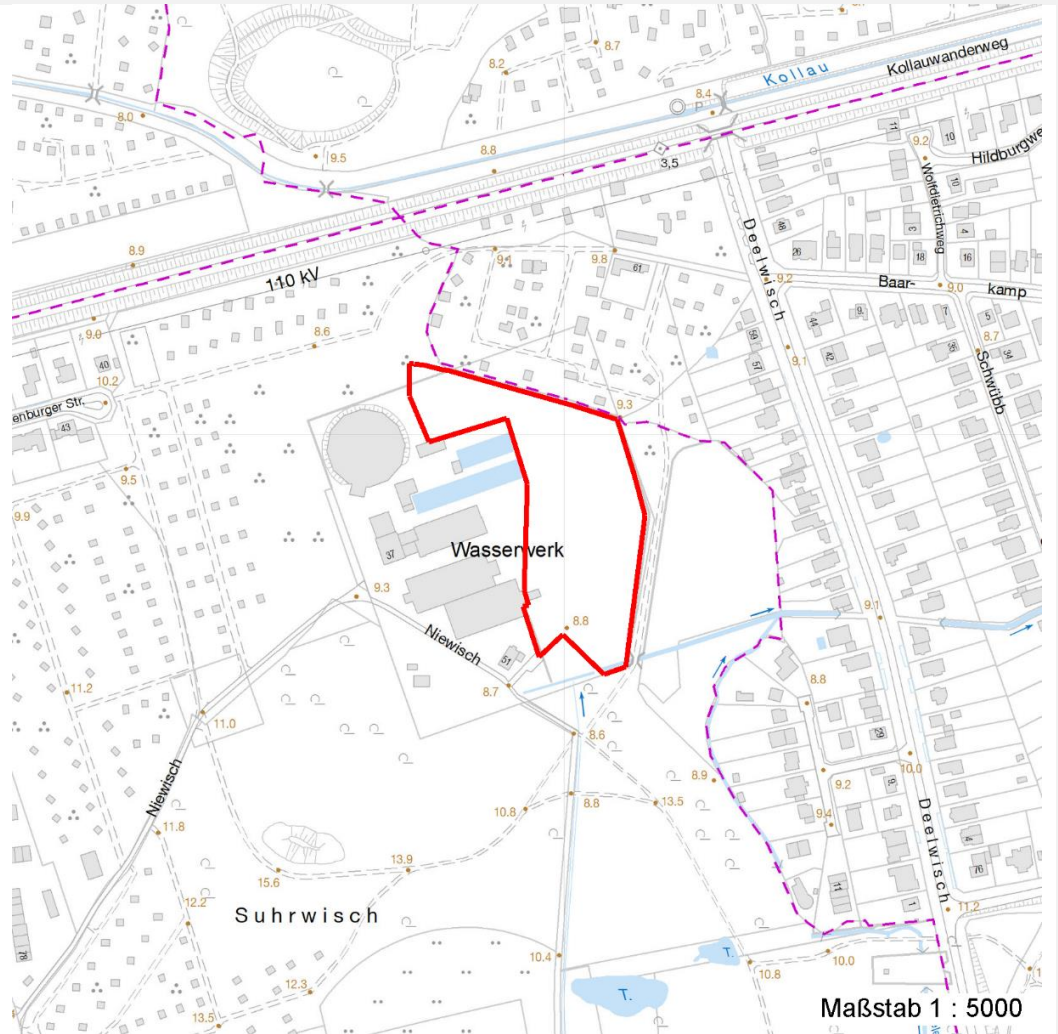
Erhebungsbogen

B

Projekt	Biotopkartierung Hamburg	Interne Nr.	23465
		DK5 DK5-GK	6238 6240
		DK5 - Name	Lokstedt
Handlungsbedarf	Nein	Biotop-Nr. alt	12 1
Bearbeitung	MAU	Kartierung	30.08.1999
Räumliche Abbildung	Fläche	Fläche / Länge [m²/m]	15305,1431
Anzahl Abschnitte	1	Breite (lineare Abb.) [m]	

Räumliche Lage

Karte



Weitere Erhebungsbögen

Interne Nr.	Interne Nr. Zuordnung	DK5	Biotop-Nr.	Kartierung	Zuordnung	DK5 (GK)	Biotop-Nr. (alt)
23465	23449	6238	12	09.06.2007	K	6240	1
23465	101919	6238	12	18.09.2016	K	6240	1
23465	18630	6038	161	15.09.1982	<	6240	1

Zuordnung: N = nachfolgende Kartierung, K = weitere Kartierungen (zeitlich vorher oder nachher)

Foto

Interne Nr.	Index	Dateiname	Aufnahmerichtung
45825	0	6238_12_300899_1.JPG	W

Weitere Angaben

Merkmal	Wert
---------	------

Auswertung

08.04.2020

Erhebungsbogen

B

Projekt	Biotopkartierung Hamburg	Interne Nr.	23465
		DK5 DK5-GK	6238 6240
Handlungsbedarf	Nein	DK5 - Name	Lokstedt
Bearbeitung	MAU	Biotop-Nr. alt	12 1
Räumliche Abbildung	Fläche	Kartierung	30.08.1999
Anzahl Abschnitte	1	Fläche / Länge [m²/m]	15305,1431
		Breite (lineare Abb.) [m]	

Weitere Angaben

Merkmal	Wert
Gefährdung / Einflüsse	Ablagerung von Müll / Gartenabfällen Flugzeuglärm
Wertgesichtspunkte	Charakteristisch ausgeprägter naturnaher Biotop Relativ ungestörter, da eingezäunter Wald, der als Rückzugsraum eine hohe Bedeutung hat. Strukturvielfalt Wichtige ökologische Ausgleichsfläche
zoologisch bedeutsame Strukturen	Wald
Bedeutung für Tiergruppe	Insekten, allgemein Waldvögel
Maßnahmen	Natürliche Entwicklung (Sukzession) zulassen

Foto

Fotodatei	6238_12_300899_1.JPG	Fotodatei
Bildbeschreibung	Laub-Mischwald	Bildbeschreibung
Aufnahmerichtung	W	Aufnahmerichtung



Teilflächenbeschreibung

Teilflächentyp		Teilflächen-Nr.	1
Biotoptyp	Weiden-Pionier- oder Vorwald (2000)	Biotoptyp	WPW
- Zusatz		- gesetzl. Grundl.	
FFH-LRT		FFH-LRT	
Beschreibung		Entw.potential LRT	
		Hauptfläche	Ja
		Flächenanteil	100 %
		FFH-Unters.Fläche	Nein
		Saatgutfläche	Nein

Erhebungsbogen

B

Projekt	Biotopkartierung Hamburg		Interne Nr.	23465
			DK5 DK5-GK	6238 6240
Handlungsbedarf	Nein		DK5 - Name	Lokstedt
Bearbeitung	MAU	Kopie Ja	Biotop-Nr. alt	12 1
Räumliche Abbildung	Fläche		Kartierung	30.08.1999
Anzahl Abschnitte	1		Fläche / Länge [m²/m]	15305,1431
			Breite (lineare Abb.) [m]	

Weitere Angaben

Merkmal	Wert
Boden	
Feuchte	5 - frisch und mäßig frisch
Stickstoffgehalt	6 - mäßig stickstoffarm bis stickstoffreich
Standort, Relief	
Neigung - Gelände	N0 - nicht geneigt (<2 %)
Ausrichtung	FL - flach, keine Exposition
Belichtung	8 - sonnig
Luft	keine Besonderheiten
Veg. - Deckg./Ant.	
Gesamt	100 %
1. Baumschicht	90 %
2. Baumschicht	60 %
Strauchschicht	30 %
1. Krautschicht	20 %

Zeigerwerte der Pflanzenartenliste (Auswertung)

Standort	Belichtung	halbsonnig bis halbschattig	6,3
Boden	Feuchte	mäßig feucht und wechselfeucht	6
	Stickstoff (N)	stickstoffreich	6,6
	Reaktion	neutral	6,7
Vegetation	Mahdverträglichkeit	schnittempfindlich (nur Herbstschnitt vertragend)	2,9
Zeigerwerte	Futterwert	sehr geringwertiges Futter	1,7
	Wechselfeuchteanzeiger		5
	Giftpflanzen		1
	Überschw.anzeiger		5

Pflanzenartenliste

Gruppe / Pflanzenart	MS	M	W	Vs	St	PA	Ph	Sz	VS	V	G	cf	Rote Liste					
													§	HH	ND	SH	D	
Tracheobionta (Gefäßpflanzen)																		
Acer platanoides (Spitz-Ahorn)	7	X		-														
Acer pseudoplatanus (Berg-Ahorn)	7	X		-														
Aegopodium podagraria (Giersch)	7	X		-														
Agrostis capillaris (Rotes Straußgras)	7	X		-														
Alnus glutinosa (Schwarz-Erle)	7	X		-														
Alnus incana (Grau-Erle)	7	X		-														
Artemisia vulgaris (Gewöhnlicher Beifuß)	7	X		-														
Betula pendula (Hänge-Birke)	7	z		-														
Calamagrostis epigejos (Land-Reitgras)	7	X		-														
Calystegia sepium (Zaun-Winde)	7	X		-														
Carpinus betulus (Hainbuche)	7	z		-														
Cirsium arvense (Acker-Kratzdistel)	7	X		-														
Cornus alba (Weißer (Tartarischer) Hartriegel)	7	X		-														
Cornus sanguinea (Roter Hartriegel)	7	h		-														
Corylus avellana (Haselnuss)	7	h		-														
Crataegus monogyna (Eingrifflicher Weißdorn)	7	z		-														

Erhebungsbogen

B

Projekt	Biotopkartierung Hamburg		Interne Nr.	23465	
			DK5 DK5-GK	6238	6240
Handlungsbedarf	Nein		DK5 - Name	Lokstedt	
Bearbeitung	MAU	Kopie	Biotop-Nr. alt	12	1
Räumliche Abbildung	Fläche	Ja	Kartierung	30.08.1999	
Anzahl Abschnitte	1		Fläche / Länge [m²/m]	15305,1431	
			Breite (lineare Abb.) [m]		

Pflanzenartenliste

Gruppe / Pflanzenart	MS	M	W	Vs	St	PA	Ph	Sz	VS	V	G	cf	§	Rote Liste				
														HH	ND	SH	D	
Dactylis glomerata (Wiesen-Knäuelgras)	7	X		-														
Deschampsia cespitosa (Rasen-Schmiele)	7	X		-														
Elymus repens (Gewöhnliche Quecke)	7	X		-														
Epilobium palustre (Sumpf-Weidenröschen)	7	X		-											V			V
Equisetum spec. (Schachtelhalm)	7	X		-														
Fagus sylvatica (Rotbuche)	7	X		-														
Fallopia japonica (Japanischer Staudenknöterich)	7	z		-														
Festuca gigantea (Riesen-Schwengel)	7	X		-														
Fraxinus excelsior (Gewöhnliche Esche)	7	z		-														
Holcus lanatus (Wolliges Honiggras)	7	X		-														
Juncus effusus (Flutter-Binse)	7	X		-														
Ligustrum vulgare (Gemeiner Liguster)	7	X		-														
Lotus pedunculatus (Sumpf-Hornklee)	7	X		-													V	
Philadelphus coronarius (Europäischer Pfeifenstrauch)	7	X		-														
Picea abies (Gemeine Fichte)	7	X		-														
Populus spec. (Pappel)	7	z		-														
Populus tremula (Zitter-Pappel)	7	z		-														
Potentilla anserina (Gänse-Fingerkraut)	7	X		-														
Prunus padus (Echte Traubenkirsche)	7	z		-														
Quercus robur (Stiel-Eiche)	7	w		-														
Ranunculus acris (Scharfer Hahnenfuß)	7	X		-														
Ranunculus repens (Kriechender Hahnenfuß)	7	X		-														
Ribes rubrum (Rote Johannisbeere)	7	X		-														
Rosa spec. (Rose)	7	X		-														
Rumex obtusifolius (Stumpfbblätteriger Ampfer)	7	X		-														
Salix alba (Silber-Weide)	7	z		-														
Salix caprea (Sal-Weide)	7	h		-														
Sambucus nigra (Schwarzer Holunder)	7	X		-														
Scrophularia nodosa (Knotige Braunwurz)	7	X		-														
Solidago canadensis (Kanadische Goldrute)	7	X		-														
Sorbus aucuparia (Eberesche)	7	z		-														
Stellaria graminea (Gras-Sternmiere)	7	X		-														
Symphoricarpos albus (Schneebeere)	7	X		-														
Trifolium repens (Weiß-Klee)	7	X		-														
Urtica dioica (Große Brennnessel)	7	h		-														
Vicia sepium (Zaun-Wicke)	7	X		-														
	Anzahl Rote Liste Arten													1	1	1		
	Anzahl Arten										52							

MS: Mengensystem; M: Mengenangabe, W: Bewertung der Art (FFH-Monitoring), Vs: Vegetationsschicht, St: Status, PA: Autor Phänologie; Ph: Phänologie, Sz: Soziabilität, VS: Vitalitätssystem; V: Vitalität, G: Geschlecht, cf: unsichere Bestimmung, §: Schutz nach BNatSchG, HH: Rote Liste Hamburg, Nds: Rote Liste Niedersachsen, SH: Rote Liste Schleswig-Holstein, D: Rote Liste Deutschland