

Erhebungsbogen

B

Projekt	Biotopkartierung Hamburg		Interne Nr.	101368	
			DK5 DK5-GK	6236	6238
Handlungsbedarf	Nein		DK5 - Name	Eimsbüttel	
Bearbeitung	WALJ	Kopie	Biotop-Nr. alt	11	5
Räumliche Abbildung	Fläche		Kartierung	10.08.2016	
Anzahl Abschnitte	1		Fläche / Länge [m²/m]	4838,8287	
			Breite (lineare Abb.) [m]		

Gesetzlicher Schutz	§ 30 (2) 1.2 Natürliche oder naturnahe stehende Gewässer	Schutz nur teilweise	Nein
----------------------------	---	-----------------------------	-------------

Gesamtbewertung	5	Noch wertvoll, gut entwicklungsfähig
– Alter	6	Biotop mittleren Alters, 50 bis 100 Jahre
– Belastungsgrad	4	Flächenhaft deutliche Belastung ohne nachh. Schäden
– Ökolog. Funktion	5	Bedeutung in einem Biotopkomplex, für den lokalen Biotopverbund oder als Puffer
– Seltenheit	5	Seltener Biotoptyp, floristisch stark verarmt, ohne seltener Pflges. od. verbr. artenreicher Biotoptyp

Bestandsbeschreibung

Großer Teich im Eimsbütteler Park, der mit der Ottersbek in Verbindung steht und durch einen stark frequentierten Fußgängerpfad umrundet werden kann. Die Ufer sind gepflegt und vereinzelt mit Steinschüttungen versehen. Der schmale Uferbewuchs ist eine Mischung aus Pflanzungen und Spontanaufwuchs von größtenteils standorttypischen Arten. Neben Gehölzen wie Grau-Weide, Trauer-Weide und Schwarz-Erle finden sich auch gewöhnliche Sträucher und Bäume wie Schwarzer Holunder, Eingriffeliger Weißdorn, Feld-Ahorn und Berg-Ahorn. Daneben treten Ruderalisierungs- und Nährstoffzeiger auf wie Kröten-Binse und Große Brennnessel. Im Unterwuchs sind zahlreiche Feuchtezeiger vertreten wie Schwarzfrüchtiger Zweizahn, Schlank-Segge, Zottiges Weidenröschen, Gelbe Schwertlilie, Gewöhnliche Pestwurz und stellenweise kleine Herden von Schilf. Der Fußgängerweg kommt nur an einer Stelle direkt bis an das Gewässer heran. Hier ist eine Plattform ans Ufer gebaut. Am restlichen Ufer ist stellenweise eine Störung der Vegetation durch starken Tritt zu verzeichnen. Im, beziehungsweise auf dem Gewässer ist keine Unterwasser- bzw. Schwimmblattvegetation im Sinne des FFH-Lebensraumtyps 3150 vorhanden. Am Gewässer leben viele Enten und einige Gänse.

Vorkommen an Biotoptypen

1	TF	Typ	HF	F.Anteil
2	BTYP	Biotoptyp	- gesetzl. Grundl.	
3	Zusatz	Zusatz zum Biotoptypen		
4	LRT	Lebensraumtyp		
1	1		Ja	100 %
2	SET	Teich, nährstoffreich, naturnah (2000)		
3	I4, se	Ufer naturnah, kleinflächig befestigt (I4), eutroph, nährstoffbelastet (se)		
4	kein LRT	kein Lebensraumtyp nach FFH-Richtlinie		

Räumliche Lage

Lagebeschreibung	Im Eimsbütteler Park			
Nachbarnutzung/en	Park			
Rechtswert (X)	563569	Hochwert (Y)	5936968	
Bezirk	Eimsbüttel	Naturraum	Geestplatten westlich der Alster (696.01)	
Stadtteil (OT-Nr.)	Eimsbüttel (305)		Gemarkung	Eimsbüttel (303)
Digitaler Grünplan	<input checked="" type="checkbox"/> Hafengesamtgebiet	<input type="checkbox"/>	Ramsargebiet	<input type="checkbox"/> EG-Vogelschutzgeb.
Ausgleichsflächen NSG / ND / LSG	<input type="checkbox"/> Biosphärenreservat	<input type="checkbox"/>	Nationalpark	<input type="checkbox"/>
FFH-GEBIET				
Wasserschutzgebiet				

Erhebungsbogen

B

Projekt	Biotopkartierung Hamburg		Interne Nr.	101368
			DK5 DK5-GK	6236 6238
			DK5 - Name	Eimsbüttel
Handlungsbedarf	Nein		Biotop-Nr. alt	11 5
Bearbeitung	WALJ	Kopie	Ja	Kartierung
Räumliche Abbildung	Fläche			10.08.2016
Anzahl Abschnitte	1			Fläche / Länge [m²/m]
				4838,8287
				Breite (lineare Abb.) [m]

Räumliche Lage

Karte



Weitere Erhebungsbögen

Interne Nr.	Interne Nr. Zuordnung	DK5	Biotop-Nr.	Kartierung	Zuordnung	DK5 (GK)	Biotop-Nr. (alt)
101368	22888	6236	11	15.07.1986	K	6238	5
101368	22889	6236	11	06.09.2000	K	6238	5
101368	22886	6236	11	29.09.2008	K	6238	5

Zuordnung: N = nachfolgende Kartierung, K = weitere Kartierungen (zeitlich vorher oder nachher)

Foto

Interne Nr.	Index	Dateiname	Aufnahmerichtung
55294	0	6236_11_100816_2.JPG	
55295	0	6236_11_100816_1.JPG	

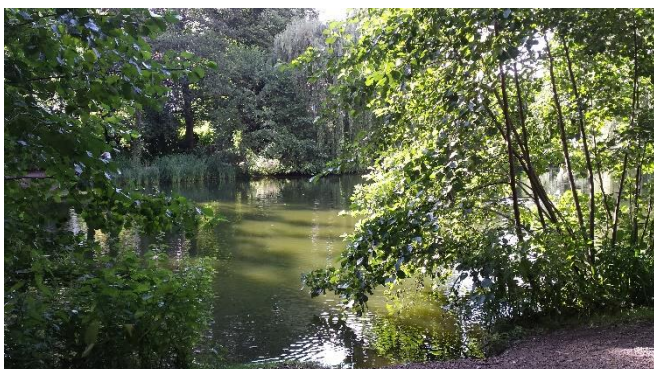
Projekt	Biotopkartierung Hamburg		Interne Nr.	101368
			DK5 DK5-GK	6236 6238
Handlungsbedarf	Nein		DK5 - Name	Eimsbüttel
Bearbeitung	WALJ	Kopie Ja	Biotop-Nr. alt	11 5
Räumliche Abbildung	Fläche		Kartierung	10.08.2016
Anzahl Abschnitte	1		Fläche / Länge [m²/m]	4838,8287
			Breite (lineare Abb.) [m]	

Weitere Angaben

Merkmal	Wert
Auswertung	
Gefährdung / Einflüsse	Eutrophierung Starker Erholungsdruck hoher Entenbesatz, Hundebaden
Wertgesichtspunkte	Bedeutung für das Naturerleben Standortpotential Bedeutung für die Erholung Naturnahes Element in beeinträchtigter Umgebung Wertvoller Altbaubestand
zoologisch bedeutsame Strukturen	Gewässer
Bedeutung für Tiergruppe	Fische Vögel Wassergebundene Insekten
Maßnahmen	Alt- und Biotopbäume erhalten - 9.4 Verbesserung des Wasserhaushalts Erhaltung des Gewässer - 2.23 Entschlammern - 2.4

Foto

Fotodatei	6236_11_100816_1.JPG	Fotodatei	6236_11_100816_2.JPG
Bildbeschreibung	k.A.	Bildbeschreibung	k.A.
Aufnahmerichtung		Aufnahmerichtung	



Teilflächenbeschreibung

Teilflächentyp		Teilflächen-Nr.	1
Biotoptyp	Teich, nährstoffreich, naturnah (2000)	Biotoptyp	SET
- Zusatz	Ufer naturnah, kleinflächig befestigt (I4), eutroph, nährstoffbelastet (se)	- gesetzl. Grundl.	
FFH-LRT Beschreibung	kein Lebensraumtyp nach FFH-Richtlinie	FFH-LRT	kein LRT
		Entw.potential LRT	
		Hauptfläche	Ja
		Flächenanteil	100 %
		FFH-Unters.Fläche	Nein
		Saatgutfläche	Nein

Erhebungsbogen

B

Projekt	Biotopkartierung Hamburg	Interne Nr.	101368
		DK5 DK5-GK	6236 6238
Handlungsbedarf	Nein	DK5 - Name	Eimsbüttel
Bearbeitung	WALJ	Biotop-Nr. alt	11 5
Räumliche Abbildung	Fläche	Kartierung	10.08.2016
Anzahl Abschnitte	1	Fläche / Länge [m²/m]	4838,8287
		Breite (lineare Abb.) [m]	

Weitere Angaben

Merkmal	Wert
Boden	
Feuchte	11 - flaches Gewässer
Stickstoffgehalt	8 - sehr stickstoffreich
Gewässer	
Böschungshöhe	1.00 m
Wasserführung	w - wechselnde Wasserstände
Strömung	k - keine Strömung
Trübung	s - starke Trübung
Färbung	bräunlich
Geruch	-- keiner
Standort, Relief	
Relief	flache Uferböschungen
Böschungsneigung	flach - 1:2 bis 1:3
Neigung - Gelände	N2 - schwach geneigt (3,5-9 %)
Ausrichtung	V - Verschiedene
Belichtung	8 - sonnig
Luft	windberuhigt
Veg. - Deckg./Ant.	
Gesamt	40 %
1. Baumschicht	10 %
Strauchschicht	2 %
1. Krautschicht	30 %

Zeigerwerte der Pflanzenartenliste (Auswertung)

Standort	Belichtung	halbsonnig	6,8
Boden	Feuchte	feucht	7,3
	Stickstoff (N)	stickstoffreich	7,3
	Reaktion	neutral	6,7
Vegetation	Mahdverträglichkeit	schnittempfindlich bis mäßig schnittverträglich	3,6
Zeigerwerte	Futterwert	fast wertloses Futter	1,4
	Wechselfeuchteanzeiger		6
	Giftpflanzen		1
	Überschw.anzeiger		7

Pflanzenartenliste

Gruppe / Pflanzenart	MS	M	W	Vs	St	PA	Ph	Sz	VS	V	G	cf	§	Rote Liste				
														HH	ND	SH	D	
Tracheobionta (Gefäßpflanzen)																		
Acer campestre (Feld-Ahorn)	7	w																
Acer pseudoplatanus (Berg-Ahorn)	7	w																
Aegopodium podagraria (Giersch)	7	w																
Alnus glutinosa (Schwarz-Erle)	7	z																
Arctium lappa (Große Klette)	7	w																
Artemisia vulgaris (Gewöhnlicher Beifuß)	7	w																
Bidens frondosa (Schwarzfrüchtiger Zweizahn)	7	z																

Erhebungsbogen

B

Projekt	Biotopkartierung Hamburg		Interne Nr.	101368	
			DK5 DK5-GK	6236	6238
Handlungsbedarf	Nein		DK5 - Name	Eimsbüttel	
Bearbeitung	WALJ	Kopie	Biotop-Nr. alt	11	5
Räumliche Abbildung	Fläche	Ja	Kartierung	10.08.2016	
Anzahl Abschnitte	1		Fläche / Länge [m²/m]	4838,8287	
			Breite (lineare Abb.) [m]		

Pflanzenartenliste

Gruppe / Pflanzenart	MS	M	W	Vs	St	PA	Ph	Sz	VS	V	G	cf	§	Rote Liste				
														HH	ND	SH	D	
Calystegia sepium agg. (Artengruppe Zaun-Winde)	7	z																
Carex acuta (Schlank-Segge)	7	w																V
Carex hirta (Behaarte Segge)	7	w																
Cirsium arvense (Acker-Kratzdistel)	7	w																
Cornus sanguinea (Roter Hartriegel)	7	w																
Corylus avellana (Haselnuss)	7	w																
Crataegus monogyna (Eingrifflicher Weißdorn)	7	w																
Dactylis glomerata (Wiesen-Knäuelgras)	7	w																
Epilobium hirsutum (Zottiges Weidenröschen)	7	w																
Geranium robertianum (Stinkender Storchschnabel)	7	w																
Iris pseudacorus (Gelbe Schwertlilie)	7	z												b				
Juncus bufonius (Kröten-Binse)	7	w																
Lycopus europaeus (Gewöhnlicher Wolfstrapp)	7	w																
Lythrum salicaria (Blut-Weiderich)	7	w																
Persicaria maculosa (Floh-Knöterich)	7	w																
Petasites hybridus (Gewöhnliche Pestwurz)	7	z																
Phragmites australis (Schilf)	7	z																
Potentilla anserina (Gänse-Fingerkraut)	7	w																
Pterocarya fraxinifolia (Flügelnuss)	7	w																
Rumex obtusifolius (Stumpfbblätteriger Ampfer)	7	w																
Salix cinerea (Grau-Weide)	7	w																
Salix x sepulcralis (Trauer-Weide)	7	z																
Sambucus nigra (Schwarzer Holunder)	7	w																
Scirpus sylvaticus (Wald-Simse)	7	w																V
Sisymbrium officinale (Weg-Rauke)	7	w																
Solidago gigantea (Riesen-Goldrute)	7	w																
Stachys palustris (Sumpf-Ziest)	7	w																
Symphoricarpos albus (Schneebeere)	7	w																
Urtica dioica (Große Brennessel)	7	z																
Anzahl Rote Liste Arten														2				
Anzahl Arten														36				

MS: Mengensystem; M: Mengenangabe, W: Bewertung der Art (FFH-Monitoring), Vs: Vegetationsschicht, St: Status, PA: Autor Phänologie; Ph: Phänologie, Sz: Soziabilität, VS: Vitalitätssystem; V: Vitalität, G: Geschlecht, cf: unsichere Bestimmung, §: Schutz nach BNatSchG, HH: Rote Liste Hamburg, Nds: Rote Liste Niedersachsen, SH: Rote Liste Schleswig-Holstein, D: Rote Liste Deutschland