

Erhebungsbogen

B

Projekt	Biotopkartierung Hamburg	Interne Nr.	21687	
		DK5 DK5-GK	6228	6230
Handlungsbedarf	Ja	DK5 - Name	Kattwyk	
Bearbeitung	PRO	Biotop-Nr. alt	62	20
Räumliche Abbildung	Punkt	Kartierung	28.08.2003	
Anzahl Abschnitte	1	Fläche / Länge [m²/m]		
		Breite (lineare Abb.) [m]		

Gesetzlicher Schutz § 30 (2) 2.6 Quellbereiche **Schutz nur teilweise** **Nein**

Gesamtbewertung	7	Besonders wertvoll
– Alter	8	Biotop hohen Alters, 200 bis 500 Jahre
– Belastungsgrad	5	Flächenhaft mittlere oder örtlich starke Belastung
– Ökolog. Funktion	7	Sehr hohe Bedeutung in einem Biotopkomplex, für den lokalen Biotopverbund oder als Puffer
– Seltenheit	8	Sehr seltener Biotoptyp, hohe Anteile seltener oder bedrohter Pflges., gesättigtes Artenspektrum, RL-Arten

Bestandsbeschreibung

2010: Für Schiffswendeplatz Altenwerder beseitigt.

Quelle im Bereich der Ufer-Steinschüttung.

Oberhalb verhindert eine Spundwand das Nachrutschen der Uferbefestigung. Der engere Quellbereich ist frei von Gefäßpflanzen, aber verockert. Auf wenig bewegtem Wasser gibt es stellenweise Ölflecken (natürlich? Altlast?).

Randlich 1 auffälliger Horst der Salz-Teichsimse (Rote Liste).

Vorkommen an Biotoptypen

1	TF	Typ	HF	F.Anteil
2	BTYP	Biotoptyp		- gesetzl. Grundl.
3	Zusatz	Zusatz zum Biotoptypen		
4	LRT	Lebensraumtyp		
1	1		Ja	100 %
2	FQS	Sicker- oder Sumpfquelle (2000)		
3	bq	störende Querbauwerke (Sohlabstürze, Wehre, Rohrdurchlässe) (bq)		

Räumliche Lage

Lagebeschreibung	Süderelbufer südliche Kattwyk	Hochwert (Y)	5928588
Nachbarnutzung/en	Hafen	Naturraum	Hamburger Hafen (Singularität) (673.02)
Rechtswert (X)	562674	Gemarkung	Kattwyk (144)
Bezirk	Hamburg-Mitte	Ramsargebiet	<input type="checkbox"/> EG-Vogelschutzgeb. <input type="checkbox"/>
Stadtteil (OT-Nr.)	Wilhelmsburg (137)	Nationalpark	<input type="checkbox"/>
Digitaler Grünplan	<input type="checkbox"/> Hafengesamtgebiet <input checked="" type="checkbox"/>		
Ausgleichsflächen	<input type="checkbox"/> Biosphärenreservat <input type="checkbox"/>		
NSG / ND / LSG			
FFH-GEBIET			
Wasserschutzgebiet			

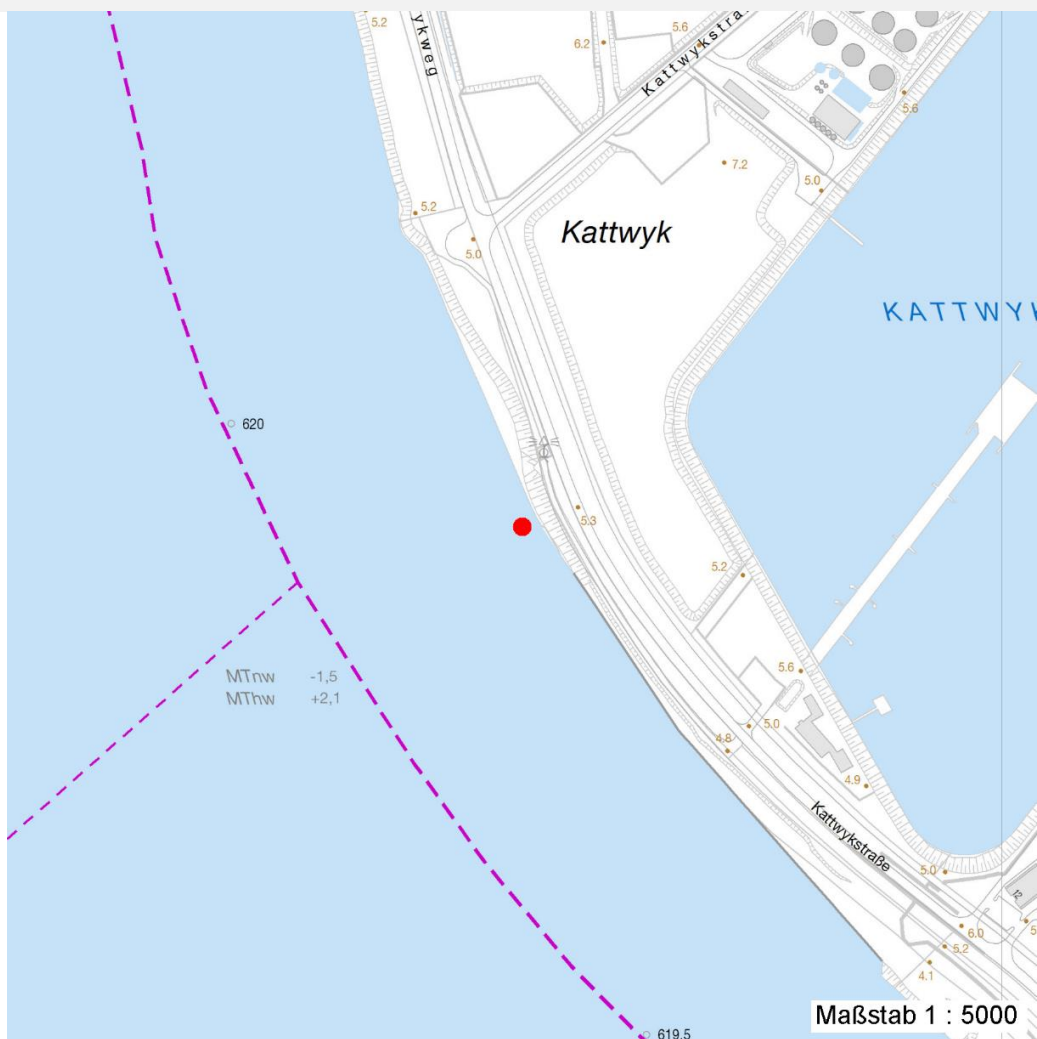
Erhebungsbogen

B

Projekt	Biotopkartierung Hamburg	Interne Nr.	21687
		DK5 DK5-GK	6228 6230
		DK5 - Name	Kattwyk
Handlungsbedarf	Ja	Biotop-Nr. alt	62 20
Bearbeitung	PRO	Kartierung	28.08.2003
Räumliche Abbildung	Punkt	Fläche / Länge [m²/m]	
Anzahl Abschnitte	1	Breite (lineare Abb.) [m]	

Räumliche Lage

Karte



Weitere Erhebungsbögen

Interne Nr.	Interne Nr. Zuordnung	DK5	Biotop-Nr.	Kartierung	Zuordnung	DK5 (GK)	Biotop-Nr. (alt)
21687	21638	6228	5	15.09.1988	<	6230	6

Zuordnung: N = nachfolgende Kartierung, K = weitere Kartierungen (zeitlich vorher oder nachher)

Foto

Interne Nr.	Index	Dateiname	Aufnahmerichtung
3004	0	6228_62_280803_1.JPG	
3005	0	6228_62_280803_2.JPG	

Weitere Angaben

Merkmal	Wert
Auswertung	
Gefährdung / Einflüsse	Altlast?

Erhebungsbogen

B

Projekt	Biotopkartierung Hamburg	Interne Nr.	21687	
		DK5 DK5-GK	6228	6230
Handlungsbedarf	Ja	DK5 - Name	Kattwyk	
Bearbeitung	PRO	Biotop-Nr. alt	62	20
Räumliche Abbildung	Punkt	Kartierung	28.08.2003	
Anzahl Abschnitte	1	Fläche / Länge [m²/m]		
		Breite (lineare Abb.) [m]		

Weitere Angaben

Merkmal	Wert
Wertgesichtspunkte	Umbaumaßnahmen für den Schiffswendeplatz Gewässerausbau Geologische Bedeutung Naturnahes Element in beeinträchtigter Umgebung Starke Beeinträchtigung durch die aktuelle Nutzung Vorkommen seltener Pflanzen Entwicklungspotenzial
zoologisch bedeutsame Strukturen	Nasse Mulden
Bedeutung für Tiergruppe	Wassergebundene Insekten
Maßnahmen	Erhalt des Biotops in der gegenwärtigen Ausprägung - 1.4 Sanieren, falls Öl aus Altlast stammt
Größe	
Breite	4.00 m

Foto

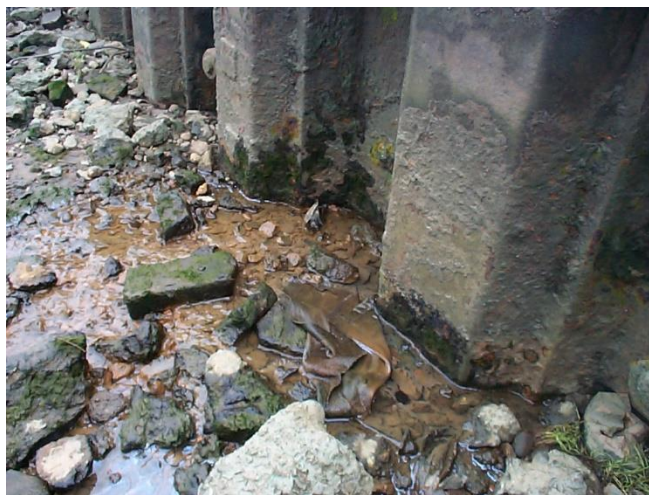
Fotodatei 6228_62_280803_1.JPG

Bildbeschreibung
Aufnahmerichtung



Fotodatei 6228_62_280803_2.JPG

Bildbeschreibung
Aufnahmerichtung



Teilflächenbeschreibung

Teilflächentyp		Teilflächen-Nr.	1
Biotoptyp	Sicker- oder Sumpfquelle (2000)	Biotoptyp	FQS
- Zusatz	störende Querbauwerke (Sohlabstürze, Wehre, Rohrdurchlässe) (bq)	- gesetzl. Grundl.	
FFH-LRT		FFH-LRT	
Beschreibung		Entw.potential LRT	
		Hauptfläche	Ja
		Flächenanteil	100 %
		FFH-Unters.Fläche	Nein
		Saatgutfläche	Nein

Erhebungsbogen

B

Projekt	Biotopkartierung Hamburg	Interne Nr.	21687	
		DK5 DK5-GK	6228	6230
Handlungsbedarf	Ja	DK5 - Name	Kattwyk	
Bearbeitung	PRO	Biotop-Nr. alt	62	20
Räumliche Abbildung	Punkt	Kartierung	28.08.2003	
Anzahl Abschnitte	1	Fläche / Länge [m²/m]		
		Breite (lineare Abb.) [m]		

Weitere Angaben

Merkmal	Wert
Boden	
Bodenart	X - Steine
Gewässer	
Gewässertiefe	0.03 m
Länge	2.00 m
Breite	1.50 m
Wasserführung	g - gleichmäßige Wasserführung
Strömung	r - ruhig fließend
Trübung	k - klar, keine Trübung
Färbung	(Eisenocker)
Geruch	ohne
Standort, Relief	
Böschungsneigung	sehr flach - < 1:3
Neigung - Gelände	N4 - stark geneigt (18-27 %)
Ausrichtung	W - West
Zusätze - Btyp	* - Bedeutung als Lebensraum gefährdeter Arten
Veg. - Deckg./Ant.	
Gesamt	2 %
1. Krautschicht	2 %

Zeigerwerte der Pflanzenartenliste (Auswertung)

Standort	Belichtung	halbsonnig	7,3
Boden	Feuchte	sehr naß	9
	Stickstoff (N)	stickstoffreich	6,5
	Reaktion	schwach basisch	7,7
Vegetation	Mahdverträglichkeit	schnittempfindlich bis mäßig schnittverträglich	4
Zeigerwerte	Futterwert	geringwertiges Futter	3
	Wechselfeuchteanzeiger		1
	Giftpflanzen		0
	Überschw.anzeiger		1

Pflanzenartenliste

Gruppe / Pflanzenart	MS	M	W	Vs	St	PA	Ph	Sz	VS	V	G	cf	§	Rote Liste			
														HH	ND	SH	D
Tracheobionta (Gefäßpflanzen)																	
Lythrum salicaria (Blut-Weiderich)	7	w		-													
Persicaria lapathifolia lapathifolia (Ampfer-Knöterich)	7	w		-													
Poa palustris (Sumpf-Rispengras)	7	w		-													
Schoenoplectus tabernaemontani (Salz-Teichsimse)	7	w		-										3			

Erhebungsbogen

B

Projekt	Biotopkartierung Hamburg		Interne Nr.	21687	
			DK5 DK5-GK	6228	6230
Handlungsbedarf	Ja		DK5 - Name	Kattwyk	
Bearbeitung	PRO	Kopie	Biotop-Nr. alt	62	20
Räumliche Abbildung	Punkt	Nein	Kartierung	28.08.2003	
Anzahl Abschnitte	1		Fläche / Länge [m²/m]		
			Breite (lineare Abb.) [m]		

Pflanzenartenliste

Gruppe / Pflanzenart	MS	M	W	Vs	St	PA	Ph	Sz	VS	V	G	cf	§	Rote Liste			
														HH	ND	SH	D
Anzahl Rote Liste Arten														1			
Anzahl Arten														4			

MS: Mengensystem; M: Mengenangabe, W: Bewertung der Art (FFH-Monitoring), Vs: Vegetationsschicht, St: Status, PA: Autor Phänologie; Ph: Phänologie, Sz: Soziabilität, VS: Vitalitätssystem; V: Vitalität, G: Geschlecht, cf: unsichere Bestimmung, §: Schutz nach BNatSchG, HH: Rote Liste Hamburg, Nds: Rote Liste Niedersachsen, SH: Rote Liste Schleswig-Holstein, D: Rote Liste Deutschland