

Erhebungsbogen

B

Projekt	Biotopkartierung Hamburg		Interne Nr.	139760	
			DK5 DK5-GK	6228	6230
Handlungsbedarf	Nein		DK5 - Name	Kattwyk	
Bearbeitung	HAAM	Kopie	Ja	Biotop-Nr. alt	15 25
Räumliche Abbildung	Fläche			Kartierung	28.09.2019
Anzahl Abschnitte	1			Fläche / Länge [m²/m]	10083,5865
				Breite (lineare Abb.) [m]	

Gesetzlicher Schutz kein gesetzl. Schutz **kein gesetzlich geschütztes Biotop** **Schutz nur teilweise** **Nein**

Gesamtbewertung	6	Wertvoll
– Alter	5	Biotop mittleren Alters, 20 bis 50 Jahre
– Belastungsgrad	5	Flächenhaft mittlere oder örtlich starke Belastung
– Ökolog. Funktion	7	Sehr hohe Bedeutung in einem Biotopkomplex, für den lokalen Biotopverbund oder als Puffer
– Seltenheit	6	Seltener Biotoptyp, ohne seltene oder bedrohte Pflges., ungesättigtes Artenspektrum, reliktsche RL-Arten

Bestandsbeschreibung

Größtenteils gepflanzter, strauchiger Gehölzbestand auf Auftragsboden. Schutzmaschendraht und Stützpfeiler sind bei einigen Bäumen noch vorhanden. Nach Norden hin zunehmend Großbäume und teilweise von Hopfen verschleierte spontane Brombeergebüsche, die sich seit der letzten Kartierung offensichtlich ausgebreitet und den ehemaligen Wirtschaftsweg überwachsen haben. In der Zwischenzeit hat sich auch spontanes Gehölzaufkommen entwickelt. Die weitere Entwicklung sollte ungestört ablaufen, so dass sich auch der Totholzanteil erhöhen kann.

Vorkommen an Biotoptypen

1	TF	Typ	HF	F.Anteil
2	BTYP	Biotoptyp		- gesetzl. Grundl.
3	Zusatz	Zusatz zum Biotoptypen		
4	LRT	Lebensraumtyp		
1	1		Ja	60 %
2	ZHN	Gepflanzter Gehölzbestand aus vorwiegend heimischen Arten (2018)		
3	*	Bedeutung als Lebensraum gefährdeter Arten (*)		
1	2			30 %
2	ZHF	Gepflanzter Gehölzbestand aus vorwiegend nicht heimischen Arten (2018)		
1	3			10 %
2	HRR	Ruderalgebüsch (2018)		

Räumliche Lage

Lagebeschreibung	Südwestufer Kattwyk		Hochwert (Y)	5928924
Nachbarnutzung/en	Verkehr, Bundeswasserstraße		Naturraum	Hamburger Hafen (Singularität) (673.02)
Rechtswert (X)	562583		Gemarkung	Kattwyk (144)
Bezirk	Hamburg-Mitte		Ramsargebiet	<input type="checkbox"/> EG-Vogelschutzgeb. <input type="checkbox"/>
Stadtteil (OT-Nr.)	Wilhelmsburg (137)		Nationalpark	<input type="checkbox"/>
Digitaler Grünplan	<input type="checkbox"/> Hafengesamtgebiet	<input checked="" type="checkbox"/> x		
Ausgleichsflächen	<input type="checkbox"/> Biosphärenreservat	<input type="checkbox"/>		
NSG / ND / LSG				
FFH-GEBIET				
Wasserschutzgebiet				

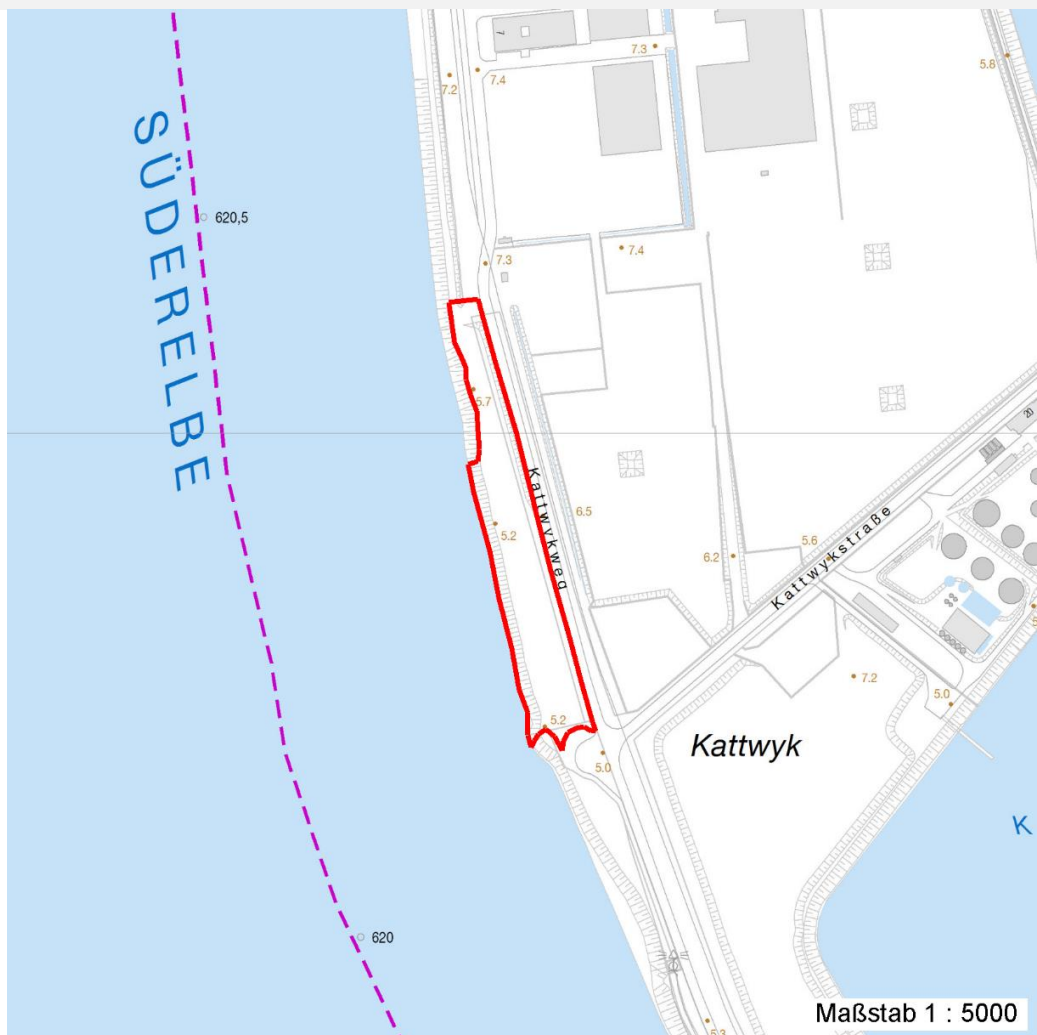
Erhebungsbogen

B

Projekt	Biotopkartierung Hamburg	Interne Nr.	139760
		DK5 DK5-GK	6228 6230
Handlungsbedarf	Nein	DK5 - Name	Kattwyk
Bearbeitung	HAAM	Biotop-Nr. alt	15 25
Räumliche Abbildung	Fläche	Kartierung	28.09.2019
Anzahl Abschnitte	1	Fläche / Länge [m²/m]	10083,5865
		Breite (lineare Abb.) [m]	

Räumliche Lage

Karte



Weitere Erhebungsbögen

Interne Nr.	Interne Nr. Zuordnung	DK5	Biotop-Nr.	Kartierung	Zuordnung	DK5 (GK)	Biotop-Nr. (alt)
139760	21658	6228	15	22.09.2010	K	6230	25
139760	21647	6228	30	24.08.2003	<	6230	10005

Zuordnung: N = nachfolgende Kartierung, K = weitere Kartierungen (zeitlich vorher oder nachher)

Foto

Interne Nr.	Index	Dateiname	Aufnahmerichtung
76213	0	6228_15_280919_1.JPG	
76214	0	6228_15_280919_2.JPG	

Weitere Angaben

Merkmal	Wert
---------	------

Auswertung

02.11.2021

Erhebungsbogen

B

Projekt	Biotopkartierung Hamburg	Interne Nr.	139760
		DK5 DK5-GK	6228 6230
Handlungsbedarf	Nein	DK5 - Name	Kattwyk
Bearbeitung	HAAM	Biotop-Nr. alt	15 25
Räumliche Abbildung	Fläche	Kartierung	28.09.2019
Anzahl Abschnitte	1	Fläche / Länge [m²/m]	10083,5865
		Breite (lineare Abb.) [m]	

Weitere Angaben

Merkmal	Wert
Gefährdung / Einflüsse	Hoher Anteil nicht heimischer Pflanzen
Wertgesichtspunkte	Bedeutung für das Naturerleben Bedeutung für den Biotopverbund Naturnahes Element in beeinträchtigter Umgebung Wertvoller Altbaumbestand
zoologisch bedeutsame Strukturen	Dichte Gehölzstruktur Naturnahe Gehölze
Bedeutung für Tiergruppe	Kleinsäuger Vögel
Ziele der Entwicklung	Erhalt
Maßnahmen	1.1 - Sukzession ungestört ablaufen lassen 1.4 - Erhalt des Biotops in der gegenwärtigen Ausprägung

Foto

Fotodatei 6228_15_280919_1.JPG
Bildbeschreibung k.A.
Aufnahmerichtung



Fotodatei 6228_15_280919_2.JPG
Bildbeschreibung k.A.
Aufnahmerichtung



Teilflächenbeschreibung

Teilflächentyp		Teilflächen-Nr.	1
Biotoptyp	Gepflanzter Gehölzbestand aus vorwiegend heimischen Arten (2018)	Biotoptyp	ZHN
- Zusatz	Bedeutung als Lebensraum gefährdeter Arten (*)	- gesetzl. Grundl.	
FFH-LRT		FFH-LRT	
Beschreibung	keine vollständige Artenliste, da von Wert 5 / Biotoptyp ausgegangen	Entw.potential LRT	
		Hauptfläche	Ja
		Flächenanteil	60 %
		FFH-Unters.Fläche	Nein
		Saatgutfläche	Nein

Erhebungsbogen

B

Projekt	Biotopkartierung Hamburg	Interne Nr.	139760
		DK5 DK5-GK	6228 6230
Handlungsbedarf	Nein	DK5 - Name	Kattwyk
Bearbeitung	HAAM	Biotop-Nr. alt	15 25
Räumliche Abbildung	Fläche	Kartierung	28.09.2019
Anzahl Abschnitte	1	Fläche / Länge [m²/m]	10083,5865
		Breite (lineare Abb.) [m]	

Weitere Angaben

Merkmal	Wert
Standort, Relief	
Zusätze - Btyp	v - Verbuschung, spontanes Gehölzaufkommen hm - mosaikartiger Wechsel, hoch- und niederwüchsig td - tidebeeinflusst tw - trocken-warm, sonnenexponiert

Zeigerwerte der Pflanzenartenliste (Auswertung)

Standort	Belichtung	halbsonnig bis halbschattig	6,2
Boden	Feuchte	mäßig feucht und wechselfeucht	6,4
	Stickstoff (N)	stickstoffreich	7
	Reaktion	neutral	7,1
Vegetation	Mahdverträglichkeit	schnittempfindlich (nur Herbstschnitt vertragend)	2,9
Zeigerwerte	Futterwert	fast wertloses Futter	1,3
	Wechselfeuchteanzeiger		2
	Giftpflanzen		0
	Überschw.anzeiger		4

Pflanzenartenliste

Gruppe / Pflanzenart	MS	M	W	Vs	St	PA	Ph	Sz	VS	V	G	cf	§	Rote Liste				
														HH	ND	SH	D	
Tracheobionta (Gefäßpflanzen)																		
Acer pseudoplatanus (Berg-Ahorn)	7	z																
Alnus glutinosa (Schwarz-Erle)	7	z																
Arctium lappa (Große Klette)	7	w																
Betula pendula (Hänge-Birke)	7	w																
Calamagrostis epigejos (Land-Reitgras)	7	w																
Cornus sanguinea (Roter Hartriegel)	7	z																
Fallopia japonica (Japanischer Staudenknöterich)	7	w																
Galium aparine (Kletten-Labkraut)	7	z																
Geum urbanum (Echte Nelkenwurz)	7	z																
Humulus lupulus (Hopfen)	7	l																
Ligustrum vulgare (Gemeiner Liguster)	7	z																
Populus alba (Silber-Pappel)	7	l																
Quercus robur (Stiel-Eiche)	7	w																
Rosa canina (Hunds-Rose)	7	w																
Rubus armeniacus (Armenische Brombeere)	7	l																
Rubus caesius (Kratzbeere)	7	z																
Salix alba (Silber-Weide)	7	l																
Sambucus nigra (Schwarzer Holunder)	7	z																
Stellaria media (Vogelmiere)	7	z																
Tilia cordata (Winter-Linde)	7	w																
Urtica dioica (Große Brennessel)	7	z																

Erhebungsbogen

B

Projekt	Biotopkartierung Hamburg	Interne Nr.	139760
		DK5 DK5-GK	6228 6230
Handlungsbedarf	Nein	DK5 - Name	Kattwyk
Bearbeitung	HAAM	Biotop-Nr. alt	15 25
Räumliche Abbildung	Fläche	Kartierung	28.09.2019
Anzahl Abschnitte	1	Fläche / Länge [m²/m]	10083,5865
		Breite (lineare Abb.) [m]	

Pflanzenartenliste

Gruppe / Pflanzenart	MS	M	W	Vs	St	PA	Ph	Sz	VS	V	G	cf	§	Rote Liste			
														HH	ND	SH	D
Anzahl Rote Liste Arten																	
Anzahl Arten														21			

MS: Mengensystem; M: Mengenangabe, W: Bewertung der Art (FFH-Monitoring), Vs: Vegetationsschicht, St: Status, PA: Autor Phänologie; Ph: Phänologie, Sz: Soziabilität, VS: Vitalitätssystem; V: Vitalität, G: Geschlecht, cf: unsichere Bestimmung, §: Schutz nach BNatSchG, HH: Rote Liste Hamburg, Nds: Rote Liste Niedersachsen, SH: Rote Liste Schleswig-Holstein, D: Rote Liste Deutschland

Teilflächenbeschreibung

Teilflächentyp		Teilflächen-Nr.	2
Biotoptyp	Gepflanzter Gehölzbestand aus vorwiegend nicht heimischen Arten (2018)	Biotoptyp	ZHF
- Zusatz		- gesetzl. Grundl.	
FFH-LRT		FFH-LRT	
Beschreibung		Entw.potential LRT	
		Hauptfläche	
		Flächenanteil	30 %
		FFH-Unters.Fläche	Nein
		Saatgutfläche	Nein

Teilflächenbeschreibung

Teilflächentyp		Teilflächen-Nr.	3
Biotoptyp	Ruderalgebüsch (2018)	Biotoptyp	HRR
- Zusatz		- gesetzl. Grundl.	
FFH-LRT		FFH-LRT	
Beschreibung		Entw.potential LRT	
		Hauptfläche	
		Flächenanteil	10 %
		FFH-Unters.Fläche	Nein
		Saatgutfläche	Nein