

Erhebungsbogen

B

Projekt	Biotopkartierung Hamburg	Interne Nr.	21658
		DK5 DK5-GK	6228 6230
Handlungsbedarf	Nein	DK5 - Name	Kattwyk
Bearbeitung	PRO	Biotop-Nr. alt	15 25
Räumliche Abbildung	Fläche	Kartierung	22.09.2010
Anzahl Abschnitte	1	Fläche / Länge [m²/m]	10083,5865
		Breite (lineare Abb.) [m]	

Gesetzlicher Schutz **_ kein gesetzl. Schutz kein gesetzlich geschütztes Biotop** **Schutz nur teilweise** **Nein**

Gesamtbewertung	6 Wertvoll
– Alter	5 Biotop mittleren Alters, 20 bis 50 Jahre
– Belastungsgrad	5 Flächenhaft mittlere oder örtlich starke Belastung
– Ökolog. Funktion	7 Sehr hohe Bedeutung in einem Biotopkomplex, für den lokalen Biotopverbund oder als Puffer
– Seltenheit	6 Seltener Biotoptyp, ohne seltene oder bedrohte Pflges., ungesättigtes Artenspektrum, reliktsische RL-Arten

Bestandsbeschreibung

Größtenteils gepflanzter strauchiger Gehölzbestand auf Auftragsboden mit trocken-warm-Tendenz. Nach Norden hin zunehmend Tideauwaldanklänge, mehrere Großbäume, teilweise von Hopfen verschleierte spontane Brombeergebüsche. Zur Süderelbe (Sandau) hin aktive Abbruchkante. Viel Karde, etwas Natternkopf (Rote Liste), Margarite; auf einer Wegspur Rasenvegetation mit Trockenrasenelementen

Vorkommen an Biotoptypen

1	TF	Typ	HF	F.Anteil
2	BTYP	Biotoptyp		- gesetzl. Grundl.
3	Zusatz	Zusatz zum Biotoptypen		
4	LRT	Lebensraumtyp		
1	1		Ja	52 %
2	ZHN	Gepflanzter Gehölzbestand aus vorwiegend heimischen Arten (2000)		
3	*	Bedeutung als Lebensraum gefährdeter Arten (*)		
1	2			40 %
2	ZHF	Gepflanzter Gehölzbestand aus vorwiegend nicht heimischen Arten (2000)		
1	3			5 %
2	HRR	Ruderalgebüsch (2000)		
1	4			2 %
2	VSW	Wirtschaftsweg (2000)		
3	*	Bedeutung als Lebensraum gefährdeter Arten (*)		
1	5			1 %
2	OK	Abbruchkante (2000)		

Räumliche Lage

Lagebeschreibung	Südwestufer Kattwyk		
Nachbarnutzung/en	Verkehr, Bundeswasserstraße		
Rechtswert (X)	562583	Hochwert (Y)	5928924
Bezirk	Hamburg-Mitte	Naturraum	Hamburger Hafen (Singularität) (673.02)
Stadtteil (OT-Nr.)	Wilhelmsburg (137)	Gemarkung	Kattwyk (144)
Digitaler Grünplan	<input type="checkbox"/> Hafengesamtgebiet	<input checked="" type="checkbox"/> Ramsargebiet	<input type="checkbox"/> EG-Vogelschutzgeb.
Ausgleichsflächen NSG / ND / LSG	<input type="checkbox"/> Biosphärenreservat	<input type="checkbox"/> Nationalpark	<input type="checkbox"/>
FFH-GEBIET			

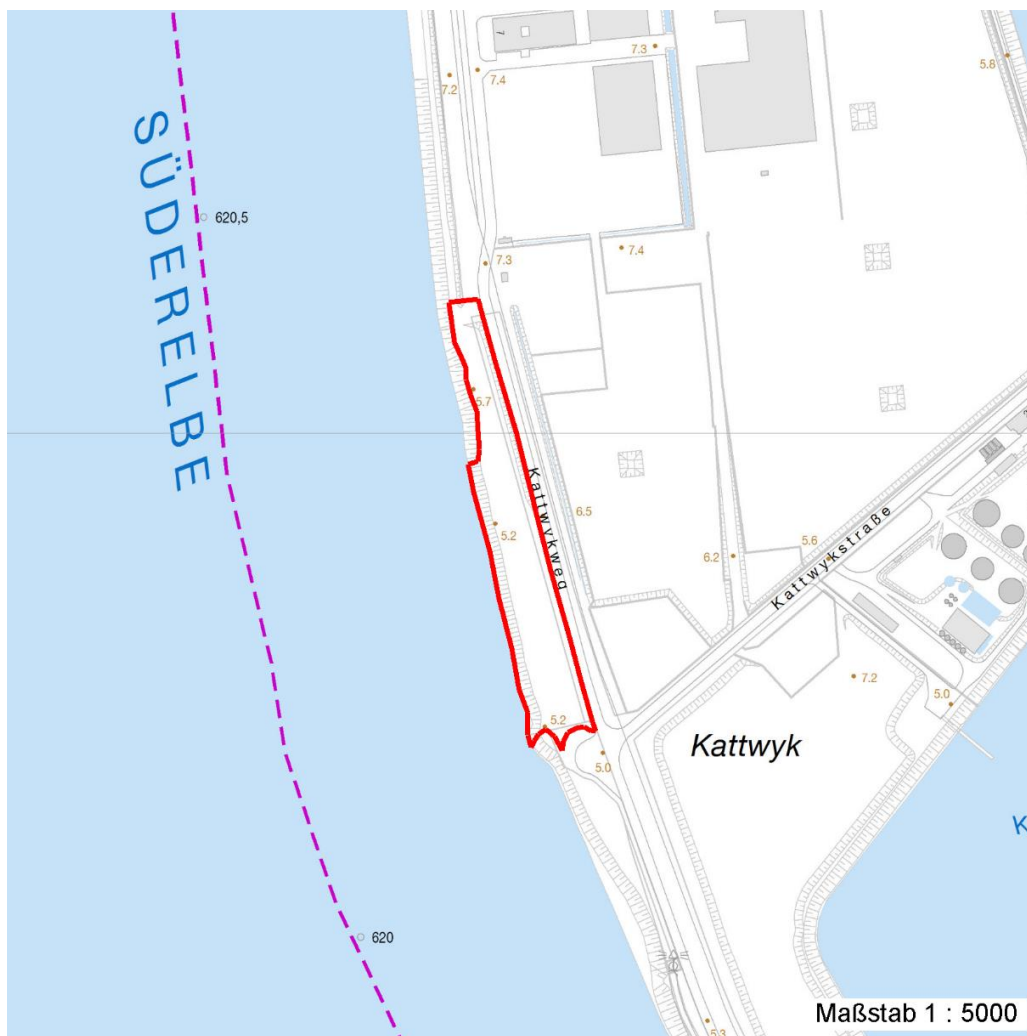
Erhebungsbogen

B

Projekt	Biotopkartierung Hamburg	Interne Nr.	21658
		DK5 DK5-GK	6228 6230
Handlungsbedarf	Nein	DK5 - Name	Kattwyk
Bearbeitung	PRO	Biotop-Nr. alt	15 25
Räumliche Abbildung	Fläche	Kartierung	22.09.2010
Anzahl Abschnitte	1	Fläche / Länge [m²/m]	10083,5865
		Breite (lineare Abb.) [m]	

Räumliche Lage

Wasserschutzgebiet
Karte



Weitere Erhebungsbögen

Interne Nr.	Interne Nr. Zuordnung	DK5	Biotop-Nr.	Kartierung	Zuordnung	DK5 (GK)	Biotop-Nr. (alt)
21658	21647	6228	30	24.08.2003	<	6230	10005

Zuordnung: N = nachfolgende Kartierung, K = weitere Kartierungen (zeitlich vorher oder nachher)

Foto

Interne Nr.	Index	Dateiname	Aufnahmerichtung
1014	0	6228_15_220910_1.JPG	N
1015	0	6228_15_220910_2.JPG	S
1016	0	6228_15_220910_3.JPG	N

Erhebungsbogen

B

Projekt	Biotopkartierung Hamburg	Interne Nr.	21658	
		DK5 DK5-GK	6228	6230
Handlungsbedarf	Nein	DK5 - Name	Kattwyk	
Bearbeitung	PRO	Biotop-Nr. alt	15	25
Räumliche Abbildung	Fläche	Kartierung	22.09.2010	
Anzahl Abschnitte	1	Fläche / Länge [m²/m]	10083,5865	
		Breite (lineare Abb.) [m]		

Weitere Angaben

Merkmal	Wert
Auswertung	
Gefährdung / Einflüsse	Biotopsäuberungstendenz der hpa Intensivierung der Nutzung oder Pflege Starke Lärmbelastung Starker Erholungsdruck Hoher Anteil nicht heimischer Pflanzen Freilaufende Hunde Starke Luftbelastung
Wertgesichtspunkte	Bedeutung für die Erholung Geologische Bedeutung Naturnahes Element in beeinträchtigter Umgebung Strukturvielfalt Teil eines größeren Biotopkomplexes Vorkommen seltener Pflanzen Wertvoller Altbaumbestand Wichtige Pufferfunktion Artenreich Bedeutung für das Landschaftsbild Bedeutung für das Naturerleben Bedeutung für den Biotopverbund
zoologisch bedeutsame Strukturen	Blütenreiche Fluren Dichte Gehölzstruktur Naturnahe Gehölze Spinnennetze
Bedeutung für Tiergruppe	Heuschrecken Tagfalter Laufkäfer Spinnen Kleinsäuger Großsäuger Erdhöhlenbauende Insekten Insekten, allgemein Vögel
Ziele der Entwicklung Maßnahmen	Erhalt Erhalt des Biotops in der gegenwärtigen Ausprägung - 1.4 Sukzession ungestört ablaufen lassen - 1.1

Erhebungsbogen

B

Projekt	Biotopkartierung Hamburg	Interne Nr.	21658
		DK5 DK5-GK	6228 6230
Handlungsbedarf	Nein	DK5 - Name	Kattwyk
Bearbeitung	PRO	Biotop-Nr. alt	15 25
Räumliche Abbildung	Fläche	Kartierung	22.09.2010
Anzahl Abschnitte	1	Fläche / Länge [m²/m]	10083,5865
		Breite (lineare Abb.) [m]	

Foto

Fotodatei 6228_15_220910_1.JPG
Bildbeschreibung ...weiter nach N
Aufnahmerichtung N

Fotodatei 6228_15_220910_2.JPG
Bildbeschreibung die Abbruchkante
Aufnahmerichtung S



Erhebungsbogen

B

Projekt	Biotopkartierung Hamburg		Interne Nr.	21658	
			DK5 DK5-GK	6228	6230
Handlungsbedarf	Nein		DK5 - Name	Kattwyk	
Bearbeitung	PRO	Kopie	Nein	Biotop-Nr. alt	15 25
Räumliche Abbildung	Fläche		Kartierung	22.09.2010	
Anzahl Abschnitte	1		Fläche / Länge [m²/m]	10083,5865	
			Breite (lineare Abb.) [m]		

Foto

Fotodatei	6228_15_220910_3.JPG	Fotodatei	
Bildbeschreibung	...ganz im N	Bildbeschreibung	
Aufnahmerichtung	N	Aufnahmerichtung	



Teilflächenbeschreibung

Teilflächentyp		Teilflächen-Nr.	1
Biotoptyp	Gepflanzter Gehölzbestand aus vorwiegend heimischen Arten (2000)	Biotoptyp	ZHN
- Zusatz	Bedeutung als Lebensraum gefährdeter Arten (*)	- gesetzl. Grundl.	
FFH-LRT		FFH-LRT	
Beschreibung	keine vollständige Artenliste, da von Wert 5 / Biotoptyp ausgegangen	Entw.potential LRT	
		Hauptfläche	Ja
		Flächenanteil	52 %
		FFH-Unters.Fläche	Nein
		Saatgutfläche	Nein

Weitere Angaben

Merkmal	Wert
Standort, Relief	
Zusätze - Btyp	v - Verbuschung, spontanes Gehölzaufkommen hm - mosaikartiger Wechsel, hoch- und niederwüchsig td - tidebeeinflusst tw - trocken-warm, sonnenexponiert

Erhebungsbogen

B

Projekt	Biotopkartierung Hamburg	Interne Nr.	21658
		DK5 DK5-GK	6228 6230
Handlungsbedarf	Nein	DK5 - Name	Kattwyk
Bearbeitung	PRO	Biotop-Nr. alt	15 25
Räumliche Abbildung	Fläche	Kartierung	22.09.2010
Anzahl Abschnitte	1	Fläche / Länge [m²/m]	10083,5865
		Breite (lineare Abb.) [m]	

Zeigerwerte der Pflanzenartenliste (Auswertung)

Standort	Belichtung	halbsonnig	7,5
Boden	Feuchte	mäßig feucht und wechselfeucht	6,3
	Stickstoff (N)	stickstoffreich	6,7
	Reaktion	neutral	7,5
Vegetation	Mahdverträglichkeit	schnittempfindlich (nur Herbstschnitt vertragend)	2,8
Zeigerwerte	Futterwert	wertloses Futter	-0,2
	Wechselfeuchteanzeiger		3
	Giftpflanzen		3
	Überschw.anzeiger		3

Pflanzenartenliste

Gruppe / Pflanzenart	MS	M	W	Vs	St	PA	Ph	Sz	VS	V	G	cf	§	Rote Liste			
														HH	ND	SH	D
Tracheobionta (Gefäßpflanzen)																	
Arenaria serpyllifolia (Quendelblättriges Sandkraut)	7	w		-	-												
Betula pendula (Hänge-Birke)	7	w		B1	-												
Calamagrostis epigejos (Land-Reitgras)	7	w		-	-												
Chaerophyllum bulbosum (Knolliger Kälberkopf)	7	w		-	-									3	3		
Dipsacus fullonum (Wilde Karde)	7	h		-	-												
Echium vulgare (Gewöhnlicher Natternkopf)	7	w		-	-									3	3		
Filago minima (Kleines Filzkraut)	7	w		-	-									V	V		
Humulus lupulus (Hopfen)	7	l		-	-												
Hypericum perforatum (Echtes Johanniskraut)	7	w		-	-												
Iris pseudacorus (Gelbe Schwertlilie)	7	w		-	-									b			
Leucanthemum vulgare agg. (Artengruppe Wiesen-Margerite)	7	w		-	-										V		
Rubus armeniacus (Armenische Brombeere)	7	l		-	-												
Rubus caesius (Kratzbeere)	7	z		-	-												
Salix alba (Silber-Weide)	7	l		B1	-												
Senecio jacobaea (Jakobs-Greiskraut)	7	w		-	-												
														Anzahl Rote Liste Arten		3	4
														Anzahl Arten		15	

MS: Mengensystem; M: Mengenangabe, W: Bewertung der Art (FFH-Monitoring), Vs: Vegetationsschicht, St: Status, PA: Autor Phänologie; Ph: Phänologie, Sz: Soziabilität, VS: Vitalitätssystem; V: Vitalität, G: Geschlecht, cf: unsichere Bestimmung, §: Schutz nach BNatSchG, HH: Rote Liste Hamburg, Nds: Rote Liste Niedersachsen, SH: Rote Liste Schleswig-Holstein, D: Rote Liste Deutschland

Erhebungsbogen

B

Projekt	Biotopkartierung Hamburg	Interne Nr.	21658	
		DK5 DK5-GK	6228	6230
Handlungsbedarf	Nein	DK5 - Name	Kattwyk	
Bearbeitung	PRO	Biotop-Nr. alt	15	25
Räumliche Abbildung	Fläche	Kartierung	22.09.2010	
Anzahl Abschnitte	1	Fläche / Länge [m²/m]	10083,5865	
		Breite (lineare Abb.) [m]		

Teilflächenbeschreibung

Teilflächentyp		Teilflächen-Nr.	2
Biotoptyp	Gepflanzter Gehölzbestand aus vorwiegend nicht heimischen Arten (2000)	Biotoptyp	ZHF
- Zusatz		- gesetzl. Grundl.	
FFH-LRT		FFH-LRT	
Beschreibung		Entw.potential LRT	
		Hauptfläche	
		Flächenanteil	40 %
		FFH-Unters.Fläche	Nein
		Saatgutfläche	Nein

Teilflächenbeschreibung

Teilflächentyp		Teilflächen-Nr.	3
Biotoptyp	Ruderalgebüsch (2000)	Biotoptyp	HRR
- Zusatz		- gesetzl. Grundl.	
FFH-LRT		FFH-LRT	
Beschreibung		Entw.potential LRT	
		Hauptfläche	
		Flächenanteil	5 %
		FFH-Unters.Fläche	Nein
		Saatgutfläche	Nein

Teilflächenbeschreibung

Teilflächentyp		Teilflächen-Nr.	4
Biotoptyp	Wirtschaftsweg (2000)	Biotoptyp	VSW
- Zusatz	Bedeutung als Lebensraum gefährdeter Arten (*)	- gesetzl. Grundl.	
FFH-LRT		FFH-LRT	
Beschreibung		Entw.potential LRT	
		Hauptfläche	
		Flächenanteil	2 %
		FFH-Unters.Fläche	Nein
		Saatgutfläche	Nein

Erhebungsbogen

B

Projekt	Biotopkartierung Hamburg	Interne Nr.	21658
		DK5 DK5-GK	6228 6230
Handlungsbedarf	Nein	DK5 - Name	Kattwyk
Bearbeitung	PRO	Biotop-Nr. alt	15 25
Räumliche Abbildung	Fläche	Kartierung	22.09.2010
Anzahl Abschnitte	1	Fläche / Länge [m²/m]	10083,5865
		Breite (lineare Abb.) [m]	

Teilflächenbeschreibung

Teilflächentyp		Teilflächen-Nr.	5
Biotoptyp	Abbruchkante (2000)	Biotoptyp	OK
- Zusatz		- gesetzl. Grundl.	
FFH-LRT		FFH-LRT	
Beschreibung		Entw.potential LRT	
		Hauptfläche	
		Flächenanteil	1 %
		FFH-Unters.Fläche	Nein
		Saatgutfläche	Nein