

Erhebungsbogen

B

Projekt	Biotopkartierung Hamburg		Interne Nr.	21508
			DK5 DK5-GK	6226 6228
Handlungsbedarf	Nein		DK5 - Name	Moorburg-Ost
Bearbeitung	PRO	Kopie	Biotop-Nr. alt	25 25
Räumliche Abbildung	Fläche	Nein	Kartierung	25.07.2010
Anzahl Abschnitte	1		Fläche / Länge [m²/m]	22393,8525
			Breite (lineare Abb.) [m]	

Gesetzlicher Schutz	_ kein gesetzl. Schutz	kein gesetzlich geschütztes Biotop	Schutz nur teilweise	Nein
----------------------------	-------------------------------	---	-----------------------------	-------------

Gesamtbewertung	5	Noch wertvoll, gut entwicklungsfähig
– Alter	5	Biotop mittleren Alters, 20 bis 50 Jahre
– Belastungsgrad	3	Flächenhafte starke Belastung
– Ökolog. Funktion	7	Sehr hohe Bedeutung in einem Biotopkomplex, für den lokalen Biotopverbund oder als Puffer
– Seltenheit	6	Seltener Biotoptyp, ohne seltene oder bedrohte Pflges., ungesättigtes Artenspektrum, reliktsche RL-Arten

Bestandsbeschreibung

(Verschieden) breite Wittern mit unterschiedlich hohen - tlw mehrere m - Uferböschungen. Vom Typ her Hauptwettern, aber ohne Strömung. Teilweise mit Gehölzen, z.B. großen Silberweiden oder auch Ziersträuchern überstanden und dann verschattet. Die Böschungen sind je nach Lichtgenuß von verschiedenen Gras- und Krautfluren bewachsen. Vor dem Kartierzeitpunkt hatte am Nordufer eine radikale Mahd bis in die Wasserlinie hinein stattgefunden. Außerdem war der Graben frisch geräumt, so daß diverser Sperrmüll an den Ufern zu liegen kam. Der Wasserstand war etwa 20cm unter der Höhe, die anhand der Uferstrukturen als normal zu erkennen war. Keine höheren Unterwasserpflanzen im Wasser erkennbar, aber gelegentlich Leichen von Nutalls Wasserpest im Aushub. Teilweise dichte Algenmatten. Bereichsweise mit Wasserlinsendecke. Gehäuseschnecken, Wasserläufer und Frösche sind zahlreich vorhanden. Das Wasser war zum Kartierzeitpunkt stehend, faulig und etwas trüb. Einleitungen offenbar belasteten Wassers. Im Bereich des Moorburger Ortskerns wird die Uferböschung als Müllkippe mißbraucht, bzw diverse Altmaterialien dienen der Uferbefestigung und Landgewinnung. Der nordwestliche Bereich oberhalb des Knicks wirkt neuer angelegt, ist weniger beschattet und bis etwa 5m breit (Wasserfläche). Seine Ufer sind gemäht. Der Amphibienbesatz hat knapp aufwertend gewirkt.

Vorkommen an Biotoptypen

1	TF	Typ	HF	F.Anteil
2	BTYP	Biotoptyp	- gesetzl. Grundl.	
3	Zusatz	Zusatz zum Biotoptypen		
4	LRT	Lebensraumtyp		
1	1		Ja	100 %
2	FGR	Nährstoffreicher Graben mit Stillgewässercharakter (2000)		

Räumliche Lage

Lagebeschreibung	Zwischen Siedlung Moorburger Elbdeich und Gehölzpflanzung			
Nachbarnutzung/en	Siedlung, Abfallverwertung (besser: Abfallindiegegendkippung), Gehölzpflanzung			
Rechtswert (X)	562096	Hochwert (Y)	5927378	
Bezirk	Harburg	Naturraum	Finkenwerder, Altenwerder (673.00)	
Stadtteil (OT-Nr.)	Moorburg (712)	Gemarkung	Moorburg (704)	
Digitaler Grünplan	<input type="checkbox"/> Hafengesamtgebiet	<input checked="" type="checkbox"/>	Ramsargebiet	<input type="checkbox"/> EG-Vogelschutzgeb.
Ausgleichsflächen	<input checked="" type="checkbox"/> Biosphärenreservat	<input type="checkbox"/>	Nationalpark	<input type="checkbox"/>
NSG / ND / LSG	LSG Moorburg [HH-2043 / Anteil: 93%]			
FFH-GEBIET				
Wasserschutzgebiet				

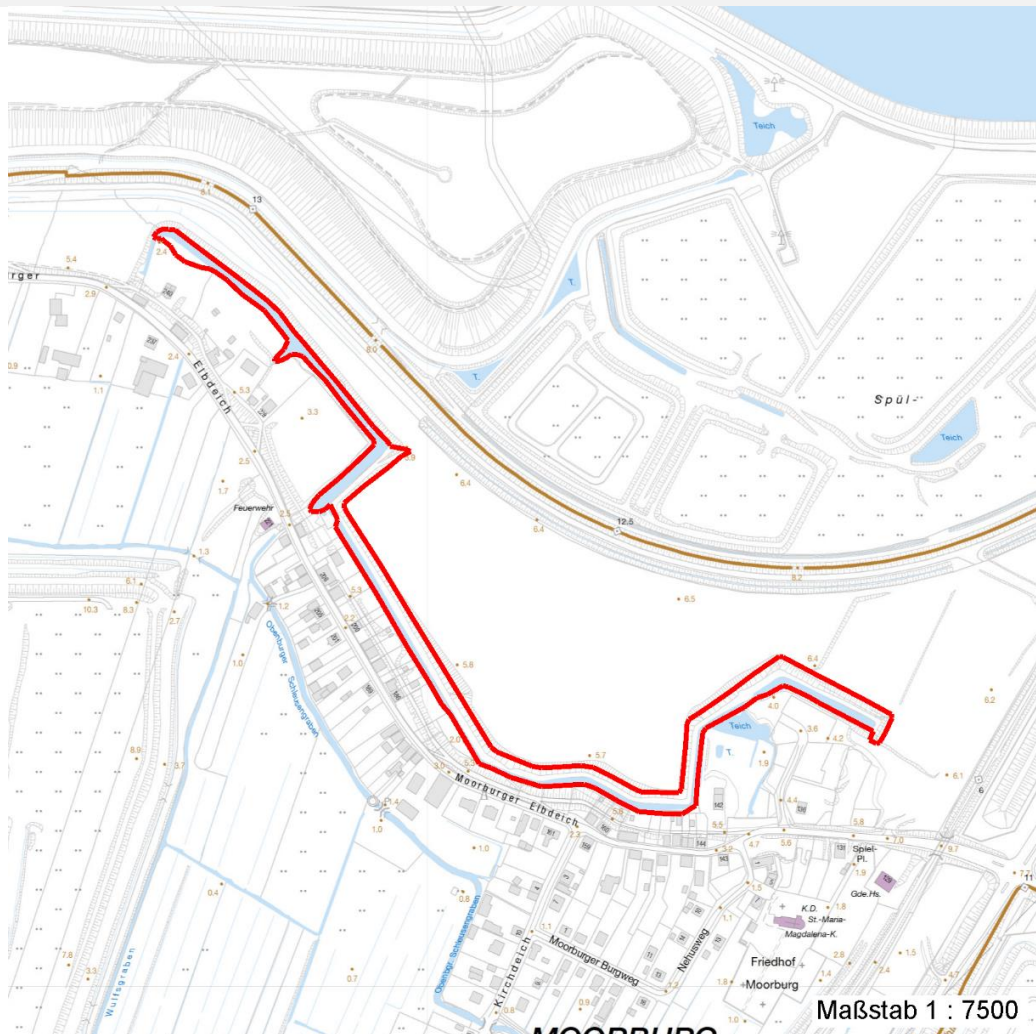
Erhebungsbogen

B

Projekt	Biotopkartierung Hamburg	Interne Nr.	21508
		DK5 DK5-GK	6226 6228
		DK5 - Name	Moorburg-Ost
Handlungsbedarf	Nein	Biotop-Nr. alt	25 25
Bearbeitung	PRO	Kartierung	25.07.2010
Räumliche Abbildung	Fläche	Fläche / Länge [m²/m]	22393,8525
Anzahl Abschnitte	1	Breite (lineare Abb.) [m]	

Räumliche Lage

Karte



Weitere Erhebungsbögen

Interne Nr.	Interne Nr. Zuordnung	DK5	Biotop-Nr.	Kartierung	Zuordnung	DK5 (GK)	Biotop-Nr. (alt)
21508	21507	6226	25	20.09.2003	K	6228	25

Zuordnung: N = nachfolgende Kartierung, K = weitere Kartierungen (zeitlich vorher oder nachher)

Foto

Interne Nr.	Index	Dateiname	Aufnahmerichtung
4465	0	6226_25_250710_1.JPG	
4466	0	6226_25_250710_2.JPG	
4467	0	6226_25_250710_3.JPG	
4468	0	6226_25_250710_4.JPG	

Projekt	Biotopkartierung Hamburg		Interne Nr.	21508
			DK5 DK5-GK	6226 6228
Handlungsbedarf	Nein		DK5 - Name	Moorburg-Ost
Bearbeitung	PRO	Kopie	Nein	Biotop-Nr. alt
Räumliche Abbildung	Fläche			25 25
Anzahl Abschnitte	1			Kartierung
				25.07.2010
				Fläche / Länge [m²/m]
				22393,8525
				Breite (lineare Abb.) [m]

Weitere Angaben

Merkmal	Wert
Auswertung	
Gefährdung / Einflüsse	Entwässerung Intensive Nutzung als Müllkippe; Uferverbau und Landgewinnung mit Abfällen Eutrophierung Starke negative Einflüsse von außen
Wertgesichtspunkte	Intensive Nutzung oder Pflege Strukturvielfalt Bedeutung für den Biotopverbund Vorkommen seltener Tiere
zoologisch bedeutsame Strukturen	Kleingewässer, wasserführende Gräben Dichte Gehölzstruktur Maulwurfshaufen
Bedeutung für Tiergruppe	Amphibien, Sommerquartiere Amphibien, Überwinterungsbiotop Amphibien, Laichgewässer Wirbellose, sonstige Mollusken Wanzen, Zikaden Wassergebundene Insekten
Ziele der Entwicklung	Kleinsäuger höheren Wasserstand halten; nicht weiter als Entsorgungsbiotop nutzen; Pflege des Gewässers schonender und ökologischer gestalten
Maßnahmen	Pufferstreifen schaffen, Nährstoffeinträge vermindern - 2.15 Beseitigung von Müll / Gartenabfällen - 1.11 Extensive Nutzung / Pflege - 1.3 Einleitungen kontrollieren Wasserstand anheben - 1.25 Unrechtmäßigen Uferverbau entfernen; nachhaltiges Unterbinden weiterer Abfallentsorgungen

Foto

Fotodatei 6226_25_250710_1.JPG
Bildbeschreibung Ostende
Aufnahmerichtung



Fotodatei 6226_25_250710_2.JPG
Bildbeschreibung ...nochmal
Aufnahmerichtung



Erhebungsbogen

B

Projekt	Biotopkartierung Hamburg		Interne Nr.	21508
			DK5 DK5-GK	6226 6228
Handlungsbedarf	Nein		DK5 - Name	Moorburg-Ost
Bearbeitung	PRO	Kopie	Nein	Biotop-Nr. alt
Räumliche Abbildung	Fläche			25 25
Anzahl Abschnitte	1			Kartierung
				25.07.2010
				Fläche / Länge [m²/m]
				22393,8525
				Breite (lineare Abb.) [m]

Foto

Fotodatei 6226_25_250710_3.JPG
Bildbeschreibung frisch freigegrabener Einlauf
Aufnahmerichtung



Fotodatei 6226_25_250710_4.JPG
Bildbeschreibung "Uferbefestigung"
Aufnahmerichtung



Teilflächenbeschreibung

Teilflächentyp		Teilflächen-Nr.	1
Biotoptyp	Nährstoffreicher Graben mit Stillgewässercharakter (2000)	Biotoptyp	FGR
- Zusatz		- gesetzl. Grundl.	
FFH-LRT		FFH-LRT	
Beschreibung		Entw.potential LRT	
		Hauptfläche	Ja
		Flächenanteil	100 %
		FFH-Unters.Fläche	Nein
		Saatgutfläche	Nein

Weitere Angaben

Merkmal	Wert
Gewässer	
Böschungshöhe	2.20 m
Gewässertiefe	0.45 m
Breite	5.00 m
Uferstrukturen	Mahd bis ins ins Wasser hinein bzw Verbau mit Altmaterialien
Wasserführung	g - gleichmäßige Wasserführung
Strömung	k - keine Strömung
Trübung	s - starke Trübung
Färbung	braungrüngrau
Fadenalgen	m - mittel
Geruch	-
Standort, Relief	
Böschungsneigung	steil - 1:1 bis 1:2
Zusätze - Btyp	ef - Faulschlammabildung

Erhebungsbogen

B

Projekt	Biotopkartierung Hamburg	Interne Nr.	21508
		DK5 DK5-GK	6226 6228
Handlungsbedarf	Nein	DK5 - Name	Moorburg-Ost
Bearbeitung	PRO	Biotop-Nr. alt	25 25
Räumliche Abbildung	Fläche	Kartierung	25.07.2010
Anzahl Abschnitte	1	Fläche / Länge [m²/m]	22393,8525
		Breite (lineare Abb.) [m]	

Zeigerwerte der Pflanzenartenliste (Auswertung)

Standort	Belichtung	halbsonnig	7,1
Boden	Feuchte	naß	7,8
	Stickstoff (N)	stickstoffreich	7,2
	Reaktion	neutral	7,2
Vegetation	Mahdverträglichkeit	schnittempfindlich bis mäßig schnittverträglich	4,4
Zeigerwerte	Futterwert	fast wertloses Futter	1,4
	Wechselfeuchteanzeiger		3
	Giftpflanzen		2
	Überschw.anzeiger		2

Pflanzenartenliste

Gruppe / Pflanzenart	MS	M	W	Vs	St	PA	Ph	Sz	VS	V	G	cf	§	Rote Liste			
														HH	ND	SH	D
Tracheobionta (Gefäßpflanzen)																	
Calystegia sepium (Zaun-Winde)	7	X		-	-												
Chaerophyllum bulbosum (Knolliger Kälberkopf)	7	I		-	-									3	3		
Cirsium arvense (Acker-Kratzdistel)	7	X		-	-												
Elodea nuttallii (Nuttalls Wasserpest)	7	X		-	-				2	°							
Equisetum palustre (Sumpf-Schachtelhalm)	7	X		-	-												
Fallopia japonica (Japanischer Staudenknöterich)	7	X		-	-												
Filipendula ulmaria (Mädesüß)	7	w		-	-												
Glyceria maxima (Wasser-Schwaden)	7	X		-	-												
Iris pseudacorus (Gelbe Schwertlilie)	7	X		-	-									b			
Juncus effusus (Flatter-Binse)	7	X		-	-												
Lemna minor (Kleine Wasserlinse)	7	X		-	-												
Lysimachia nummularia (Pfennigkraut)	7	X		-	-												
Phalaris arundinacea (Rohr-Glanzgras)	7	X		-	-												
Phragmites australis (Schilf)	7	X		-	-												
Ranunculus acris (Scharfer Hahnenfuß)	7	X		-	-												
Ranunculus repens (Kriechender Hahnenfuß)	7	X		-	-												
Spirodela polyrhiza (Vielwurzlige Teichlinse)	7	X		-	-												
Symphytum officinale (Echter Beinwell)	7	X		-	-												
Urtica dioica (Große Brennessel)	7	X		-	-												
Anzahl Rote Liste Arten														1	1		
Anzahl Arten										19							

MS: Mengensystem; M: Mengenangabe, W: Bewertung der Art (FFH-Monitoring), Vs: Vegetationsschicht, St: Status, PA: Autor Phänologie; Ph: Phänologie, Sz: Soziabilität, VS: Vitalitätssystem; V: Vitalität, G: Geschlecht, cf: unsichere Bestimmung, §: Schutz nach BNatSchG, HH: Rote Liste Hamburg, Nds: Rote Liste Niedersachsen, SH: Rote Liste Schleswig-Holstein, D: Rote Liste Deutschland