

# Erhebungsbogen

**B**

<b>Projekt</b>	Biotopkartierung Hamburg		<b>Interne Nr.</b>	139216
			<b>DK5   DK5-GK</b>	<b>6226</b> 6228
<b>Handlungsbedarf</b>	Nein		<b>DK5 - Name</b>	Moorburg-Ost
<b>Bearbeitung</b>	NAB	<b>Kopie</b> Ja	<b>Biotop-Nr.   alt</b>	<b>25</b> 25
<b>Räumliche Abbildung</b>	Fläche		<b>Kartierung</b>	13.07.2019
<b>Anzahl Abschnitte</b>	1		<b>Fläche / Länge [m<sup>2</sup>/m]</b>	22393,8525
			<b>Breite (lineare Abb.) [m]</b>	

**Gesetzlicher Schutz**       **kein gesetzl. Schutz**     **kein gesetzlich geschütztes Biotop**       **Schutz nur teilweise**       **Nein**

<b>Gesamtbewertung</b>	5	Noch wertvoll, gut entwicklungsfähig
– <b>Alter</b>	5	Biotop mittleren Alters, 20 bis 50 Jahre
– <b>Belastungsgrad</b>	3	Flächenhafte starke Belastung
– <b>Ökolog. Funktion</b>	7	Sehr hohe Bedeutung in einem Biotopkomplex, für den lokalen Biotopverbund oder als Puffer
– <b>Seltenheit</b>	6	Seltener Biotoptyp, ohne seltene oder bedrohte Pflges., ungesättigtes Artenspektrum, reliktsische RL-Arten

## Bestandsbeschreibung

Hauptgraben ohne Strömung, teilweise von Gehölzen beschattet. Überwiegend von einer geschlossenen Wasserlinsen-Decke eingenommen, stellenweise Polster von Wasserstern. Das Wasser trüb und orangegrau gefärbt. Randlich Röhricht des Großen Wasserschwadens. Die teilweise hohe Böschung war zum Zeitpunkt der Kartierung von artenarmen und hochwüchsigen Dominanzbeständen aus Rohrglanzgras und Brennessel eingenommen, vereinzelt treten Arten der feuchten Hochstaudenfluren auf. Die Ufer werden vermutlich regelmäßig gemäht und der Graben geräumt.

## Vorkommen an Biotoptypen

1	TF	Typ	HF	F.Anteil
2	BTYP	Biotoptyp		- gesetzl. Grundl.
3	Zusatz	Zusatz zum Biotoptypen		
4	LRT	Lebensraumtyp		
1	1		Ja	100 %
2	FGR	Nährstoffreicher Graben mit Stillgewässercharakter (2018)		(§ 30 (2) 1.2)

## Räumliche Lage

<b>Lagebeschreibung</b>	Zwischen Siedlung Moorburger Elbdeich und Gehölzpflanzung			
<b>Nachbarnutzung/en</b>	Siedlung, Schrottplatz, Gehölzpflanzung			
<b>Rechtswert (X)</b>	562096	<b>Hochwert (Y)</b>	5927378	
<b>Bezirk</b>	Harburg	<b>Naturraum</b>	Finkenwerder, Altenwerder (673.00)	
<b>Stadtteil (OT-Nr.)</b>	Moorburg (712)	<b>Gemarkung</b>	Moorburg (704)	
<b>Digitaler Grünplan</b>	<input type="checkbox"/> <b>Hafengesamtgebiet</b>	<input checked="" type="checkbox"/>	<b>Ramsargebiet</b>	<input type="checkbox"/> <b>EG-Vogelschutzgeb.</b>
<b>Ausgleichsflächen</b>	<input checked="" type="checkbox"/> <b>Biosphärenreservat</b>	<input type="checkbox"/>	<b>Nationalpark</b>	<input type="checkbox"/>
<b>NSG / ND / LSG</b>	LSG Moorburg [ HH-2043 / Anteil: 93% ]			
<b>FFH-GEBIET</b>				
<b>Wasserschutzgebiet</b>				

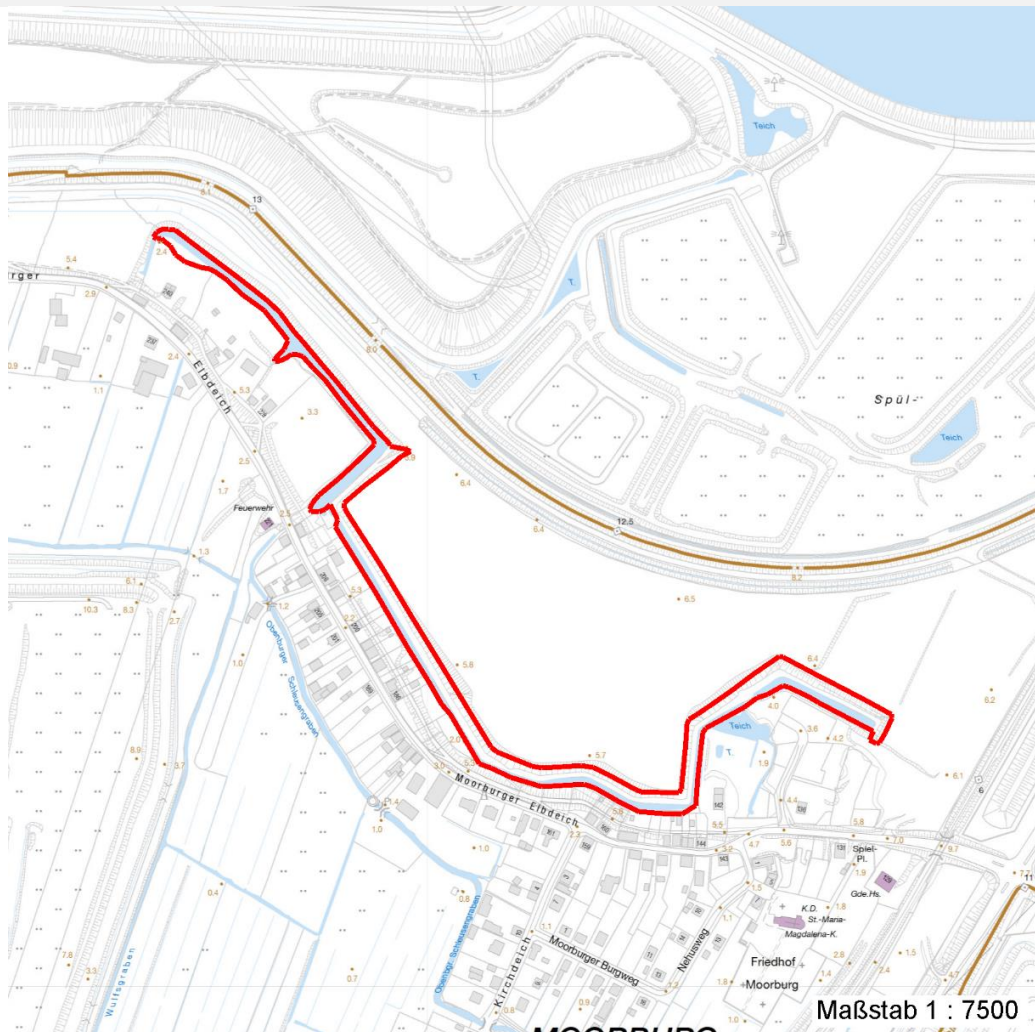
# Erhebungsbogen

**B**

<b>Projekt</b>	Biotopkartierung Hamburg	<b>Interne Nr.</b>	139216
		<b>DK5   DK5-GK</b>	<b>6226</b> 6228
		<b>DK5 - Name</b>	Moorburg-Ost
<b>Handlungsbedarf</b>	Nein	<b>Biotop-Nr.   alt</b>	<b>25</b> 25
<b>Bearbeitung</b>	NAB	<b>Kartierung</b>	13.07.2019
<b>Räumliche Abbildung</b>	Fläche	<b>Fläche / Länge [m<sup>2</sup>/m]</b>	22393,8525
<b>Anzahl Abschnitte</b>	1	<b>Breite (lineare Abb.) [m]</b>	

## Räumliche Lage

Karte



## Weitere Erhebungsbögen

Interne Nr.	Interne Nr. Zuordnung	DK5	Biotop-Nr.	Kartierung	Zuordnung	DK5 (GK)	Biotop-Nr. (alt)
139216	21507	6226	25	20.09.2003	K	6228	25
139216	21508	6226	25	25.07.2010	K	6228	25

Zuordnung: N = nachfolgende Kartierung, K = weitere Kartierungen (zeitlich vorher oder nachher)

## Foto

Interne Nr.	Index	Dateiname	Aufnahmerichtung
75886	0	6226_25_130719_3.JPG	
75887	0	6226_25_130719_5.JPG	
75888	0	6226_25_130719_4.JPG	
75889	0	6226_25_130719_2.JPG	
75890	0	6226_25_130719_1.JPG	

<b>Projekt</b>	Biotopkartierung Hamburg	<b>Interne Nr.</b>	139216
		<b>DK5   DK5-GK</b>	<b>6226</b> 6228
<b>Handlungsbedarf</b>	Nein	<b>DK5 - Name</b>	Moorburg-Ost
<b>Bearbeitung</b>	NAB	<b>Biotop-Nr.   alt</b>	<b>25</b> 25
<b>Räumliche Abbildung</b>	Fläche	<b>Kartierung</b>	13.07.2019
<b>Anzahl Abschnitte</b>	1	<b>Fläche / Länge [m<sup>2</sup>/m]</b>	22393,8525
		<b>Breite (lineare Abb.) [m]</b>	

## Weitere Angaben

Merkmal	Wert
<b>Auswertung</b>	
Gefährdung / Einflüsse	Entwässerung Starke negative Einflüsse von außen Intensive Nutzung als Müllkippe; Uferverbau und Landgewinnung mit Abfällen, Bauschutt Eutrophierung
Wertgesichtspunkte	Intensive Nutzung oder Pflege Bedeutung für den Biotopverbund Vorkommen seltener Tiere Strukturvielfalt
zoologisch bedeutsame Strukturen	Dichte Gehölzstruktur Kleingewässer, wasserführende Gräben
Bedeutung für Tiergruppe	Amphibien, Laichgewässer Amphibien, Sommerquartiere Amphibien, Überwinterungsbiotop Wirbellose, sonstige Mollusken Wanzen, Zikaden Wassergebundene Insekten Kleinsäuger
Ziele der Entwicklung	höheren Wasserstand halten; Vermüllung unterbinden; Pflege des Gewässers schonender und ökologischer gestalten
Maßnahmen	1.3 - Extensive Nutzung / Pflege 1.11 - Beseitigung von Müll / Gartenabfällen 1.25 - Wasserstand anheben Einleitungen kontrollieren Unrechtmäßigen Uferverbau entfernen; nachhaltiges Unterbinden weiterer Abfallentsorgungen 2.15 - Pufferstreifen schaffen, Nährstoffeinträge vermindern

# Erhebungsbogen

# B

<b>Projekt</b>	Biotopkartierung Hamburg	<b>Interne Nr.</b>	139216
<b>Handlungsbedarf</b>	Nein	<b>DK5   DK5-GK</b>	<b>6226</b> 6228
<b>Bearbeitung</b>	NAB	<b>DK5 - Name</b>	Moorburg-Ost
<b>Räumliche Abbildung</b>	Fläche	<b>Biotop-Nr.   alt</b>	<b>25</b> 25
<b>Anzahl Abschnitte</b>	1	<b>Kartierung</b>	13.07.2019
		<b>Fläche / Länge [m<sup>2</sup>/m]</b>	22393,8525
		<b>Breite (lineare Abb.) [m]</b>	

## Foto

**Fotodatei** 6226\_25\_130719\_3.JPG  
**Bildbeschreibung** k.A.  
**Aufnahmerichtung**



**Fotodatei** 6226\_25\_130719\_4.JPG  
**Bildbeschreibung** k.A.  
**Aufnahmerichtung**





# Erhebungsbogen

**B**

<b>Projekt</b>	Biotopkartierung Hamburg	<b>Interne Nr.</b>	139216
		<b>DK5   DK5-GK</b>	<b>6226</b> 6228
<b>Handlungsbedarf</b>	Nein	<b>DK5 - Name</b>	Moorburg-Ost
<b>Bearbeitung</b>	NAB	<b>Biotop-Nr.   alt</b>	<b>25</b> 25
<b>Räumliche Abbildung</b>	Fläche	<b>Kartierung</b>	13.07.2019
<b>Anzahl Abschnitte</b>	1	<b>Fläche / Länge [m<sup>2</sup>/m]</b>	22393,8525
		<b>Breite (lineare Abb.) [m]</b>	

## Foto

<b>Fotodatei</b>	6226_25_130719_1.JPG	<b>Fotodatei</b>	6226_25_130719_2.JPG
<b>Bildbeschreibung</b>	k.A.	<b>Bildbeschreibung</b>	k.A.
<b>Aufnahmerichtung</b>		<b>Aufnahmerichtung</b>	



## Teilflächenbeschreibung

<b>Teilflächentyp</b>		<b>Teilflächen-Nr.</b>	1
<b>Biototyp</b>	Nährstoffreicher Graben mit Stillgewässercharakter (2018)	<b>Biototyp</b>	FGR
<b>- Zusatz</b>		<b>- gesetzl. Grundl.</b>	(§ 30 (2) 1.2)
<b>FFH-LRT</b>		<b>FFH-LRT</b>	
<b>Beschreibung</b>		<b>Entw.potential LRT</b>	
		<b>Hauptfläche</b>	Ja
		<b>Flächenanteil</b>	100 %
		<b>FFH-Unters.Fläche</b>	Nein
		<b>Saatgutfläche</b>	Nein

## Weitere Angaben

Merkmal	Wert
<b>Gewässer</b>	
Böschungshöhe	2.20 m
Gewässertiefe	0.45 m
Breite	5.00 m
Wasserführung	g - gleichmäßige Wasserführung
Strömung	k - keine Strömung
Trübung	s - starke Trübung
Färbung	orangegrüngrau
Fadenalgen	m - mittel
Geruch	-
<b>Standort, Relief</b>	
Böschungsneigung	steil - 1:1 bis 1:2
Zusätze - Btyp	ef - Faulschlammabildung

# Erhebungsbogen

**B**

<b>Projekt</b>	Biotopkartierung Hamburg		<b>Interne Nr.</b>	139216	
			<b>DK5   DK5-GK</b>	<b>6226</b>	6228
<b>Handlungsbedarf</b>	Nein		<b>DK5 - Name</b>	Moorburg-Ost	
<b>Bearbeitung</b>	NAB	<b>Kopie</b>	Ja	<b>Biotop-Nr.   alt</b>	25 25
<b>Räumliche Abbildung</b>	Fläche			<b>Kartierung</b>	13.07.2019
<b>Anzahl Abschnitte</b>	1			<b>Fläche / Länge [m<sup>2</sup>/m]</b>	22393,8525
				<b>Breite (lineare Abb.) [m]</b>	

## Zeigerwerte der Pflanzenartenliste (Auswertung)

<b>Standort</b>	<b>Belichtung</b>	halbsonnig	7,5
<b>Boden</b>	<b>Feuchte</b>	sehr naß	8,8
	<b>Stickstoff (N)</b>	stickstoffreich	7,2
	<b>Reaktion</b>	neutral	6,8
<b>Vegetation</b>	<b>Mahdverträglichkeit</b>	schnittempfindlich bis mäßig schnittverträglich	4,1
<b>Zeigerwerte</b>	<b>Futterwert</b>	geringwertiges Futter	3,1
	<b>Wechselfeuchteanzeiger</b>		2
	<b>Giftpflanzen</b>		1
	<b>Überschw.anzeiger</b>		1

## Pflanzenartenliste

Gruppe / Pflanzenart	MS	M	W	Vs	St	PA	Ph	Sz	VS	V	G	cf	Rote Liste						
													§	HH	ND	SH	D		
<b>Tracheobionta (Gefäßpflanzen)</b>																			
Callitriche palustris (Sumpf-Wasserstern)	7	z													D			3	
Calystegia sepium (Zaun-Winde)	7	w																	
Filipendula ulmaria (Mädesüß)	7	z																	
Galium aparine (Kletten-Labkraut)	7	z																	
Glyceria maxima (Wasser-Schwaden)	7	h																	
Iris pseudacorus (Gelbe Schwertlilie)	7	w													b				
Juncus effusus (Flatter-Binse)	7	z																	
Lemna minor (Kleine Wasserlinse)	7	h																	
Phalaris arundinacea (Rohr-Glanzgras)	7	h																	
Spirodela polyrhiza (Vielwurzlige Teichlinse)	7	z																	
Urtica dioica (Große Brennessel)	7	h																	
Valeriana officinalis (Echter Baldrian)	7	w															D		D
<b>Anzahl Rote Liste Arten</b>																			
<b>Anzahl Arten</b>																		12	

MS: Mengensystem; M: Mengenangabe, W: Bewertung der Art (FFH-Monitoring), Vs: Vegetationsschicht, St: Status, PA: Autor Phänologie; Ph: Phänologie, Sz: Soziabilität, VS: Vitalitätssystem; V: Vitalität, G: Geschlecht, cf: unsichere Bestimmung, §: Schutz nach BNatSchG, HH: Rote Liste Hamburg, Nds: Rote Liste Niedersachsen, SH: Rote Liste Schleswig-Holstein, D: Rote Liste Deutschland